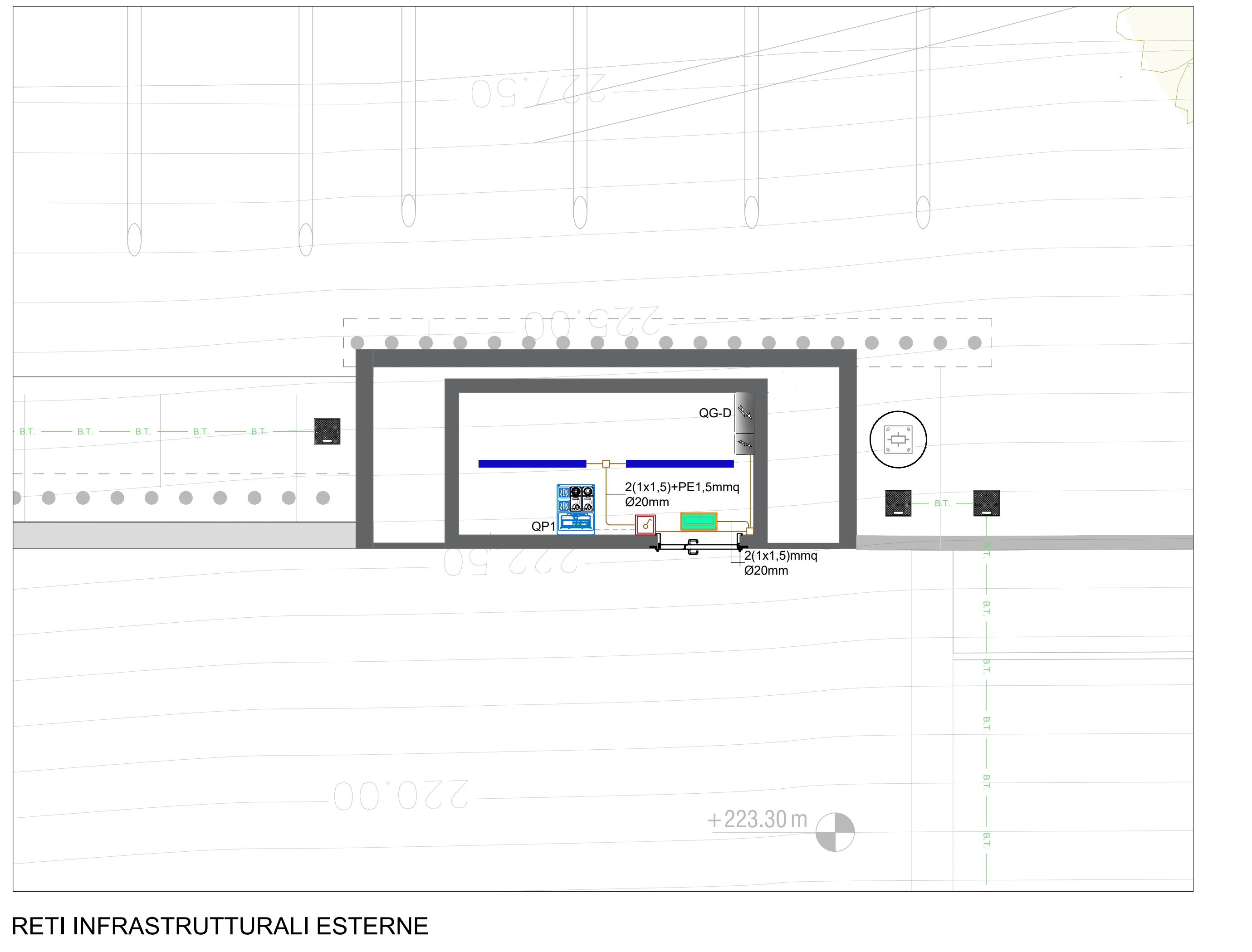
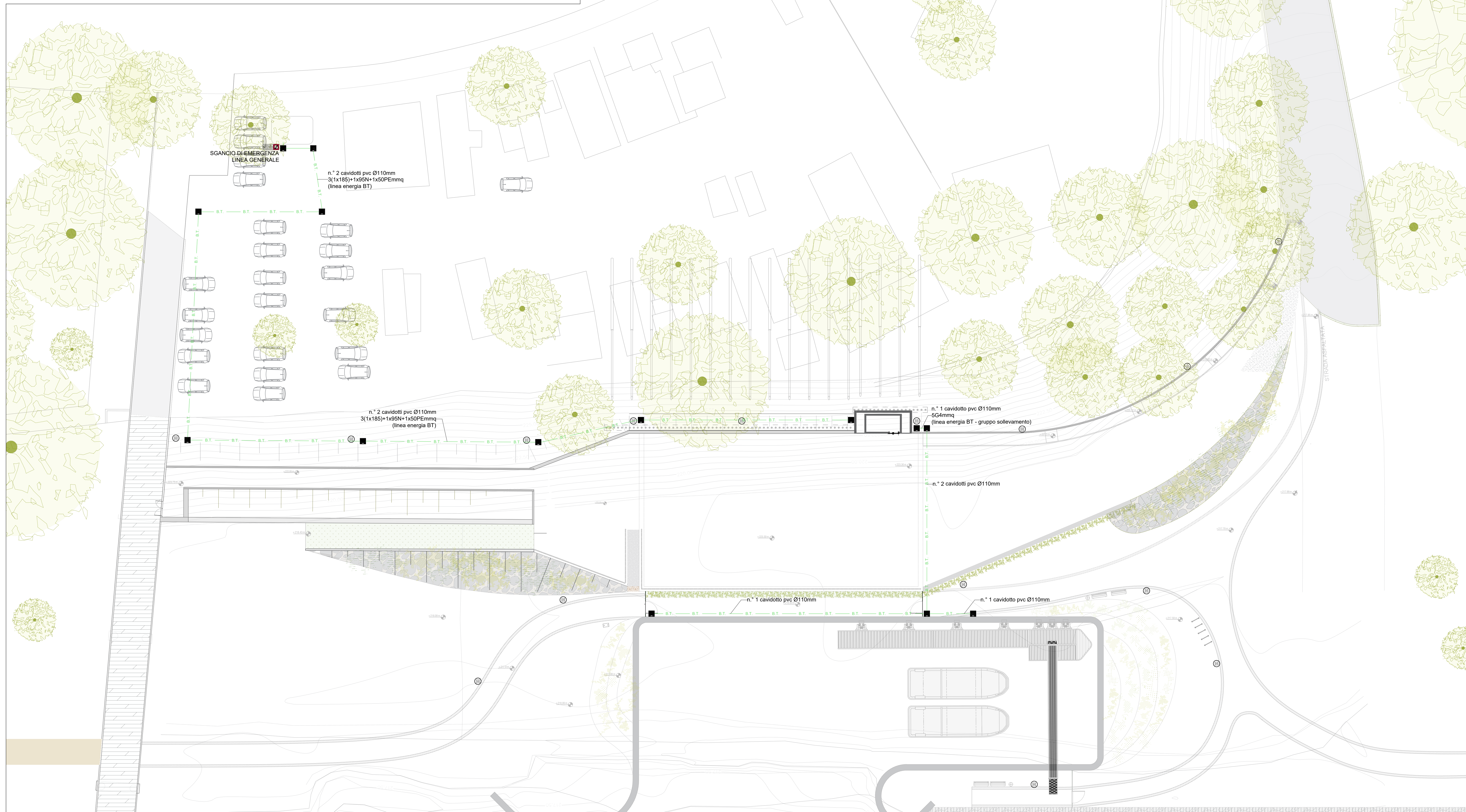


LOCALE TECNICO
IMPIANTI DI FORZA MOTRICE E ILLUMINAZIONE NORMALE E DI EMERGENZA



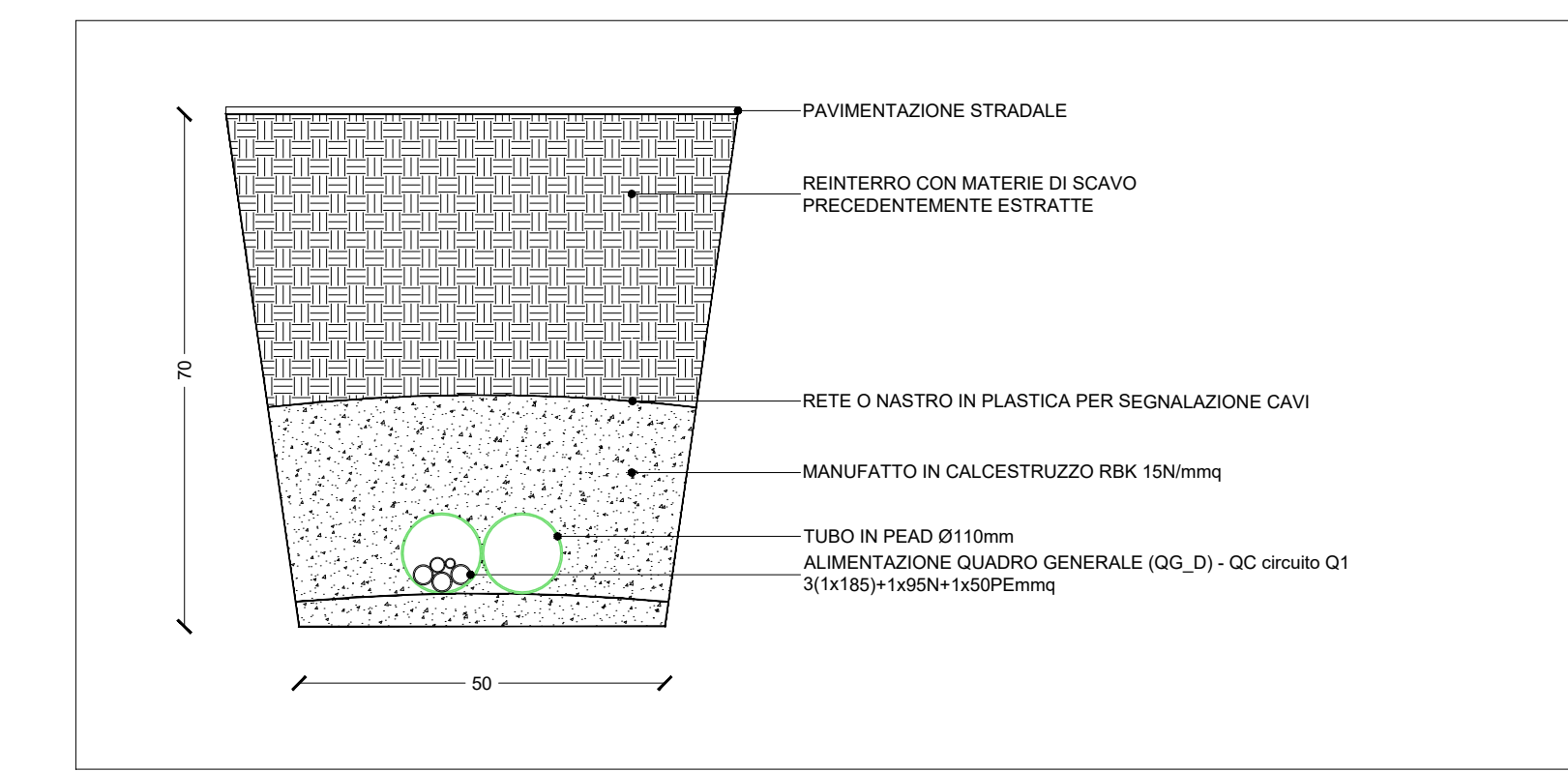
RETI INFRASTRUTTURALI ESTERNE



LEGENDA SIMBOLI

RIF.	DESCRIZIONE
	Quadro elettrico (simbolo generale).
	Apparecchio IP65, installazione a parete, tipo SE-SA, 500/400/300/250mm SE, 230lm SA, 1/1,5/2/3h, tipo Schneider mod. Exiway Light, Autoalimentato Standard, cod. OVA44015 o di pari qualità estetica e di prestazioni.
	Plafoniera stagna per posa a plafone corrodato di sorgente luminosa a LED con controllo luce tipo ON-OFF, cablaggio elettronico 230 V-50/60 Hz, corpo e coppa in policarbonato autostinguente avente grado di protezione IP 65, riflettore portacablaggio in acciaio verniciato di bianco, gruppo rischio fotobiologico RG0, durata >= 50.000 ore, indice di resa cromatica > 80, temperatura di colore 4.000 K, efficienza luminosa > 110; flusso luminoso in uscita dall'apparecchio compreso tra 2.300 e 2.800 lm.
	Interruttore unipolare serie civile in scatola stagna 1P 10A
	Pozzetto ispezionabile delle dimensioni interne di 50x50x70 cm, realizzato con pozzetto prefabbricato in cls a sezione quadrata ad alta resistenza e chiuso in ghisa a grafite sferoidale munito di guarnizioni elastiche in polietilene ad profilo speciale antibisculamento e antirumore, costruito secondo Norme ISO 1083 e EN 1563 e classificato "C400" secondo Norme UNI EN 124.

PARTICOLARE SEZIONE TIPO POSA CAVIDOTTI - scala 1:10



AREA 3
DIPARTIMENTO GRANDI OPERE, INFRASTRUTTURE E MOBILITÀ
DIVISIONE INFRASTRUTTURE
SERVIZIO PONTI, VIE D'ACQUA ED INFRASTRUTTURE

TORINO, IL SUO PARCO E IL SUO FIUME: MEMORIA E FUTURO

**RIPRISTINO DELLA NAVIGAZIONE
SUL FIUME PO**

PROGETTO ESECUTIVO

data: settembre 2023	revisione: rev. 02
codice elaborato: NAV_PE_IM_B.9.6	scala: 1:200

IMBARCO E RIMESSAGGIO MARATONA - DARSENA
Darsena, stazione di ricarica: layout impianto elettrico

Gruppo di lavoro: Progettazione opere strutturali ed idrauliche Hydrodata S.p.A.	Progettista coordinatore Ing. Lorenzo Peretti
Progettazione opere architettoniche e concept Carlo Ratti Associati s.r.l.	Progettazione impianti tecnologici Ing. Pasquale Matarazzo
Coordinamento sicurezza in progettazione Arch. Marco Venz Geom. Giorgio Gilli	Responsabile Unico del Procedimento Ing. Barbara Salza
Referente Assessorato Arch. Lucia Baima	