

CITTÀ DI TORINO

DIVISIONE SERVIZI TECNICI - COORDINAMENTO
SERVIZIO EDIFICI COMUNALI GESTIONE TECNICA

PROGETTO CO-CITY - VIA (URBAN INNOVATIVE ACTIONS)
MANUTENZIONE E MESSA IN SICUREZZA
FABBRICATO VIA CUMIANA N°15

Gruppo di progettazione

architetto capo edili: arch. Roberto Bacci
progettista opere edili: ing. Walter Scavo
progettista strutturale: ing. Ermanno Piretta
progettista impiantistico: p.e. Mauro Ramondo
progettista impianto elettrico: p.e. Piero Lovacchio
collaboratore opere edili: geom. Stefano Mazzei

Responsabile del Procedimento
Dirigente Servizio Tecnico
ing. Eugenio Barbato

Coordinatori Sicurezza per la Progettazione
ing. Rocco Pietrafesa
arch. Massimo Casassa

PROGETTO ESECUTIVO

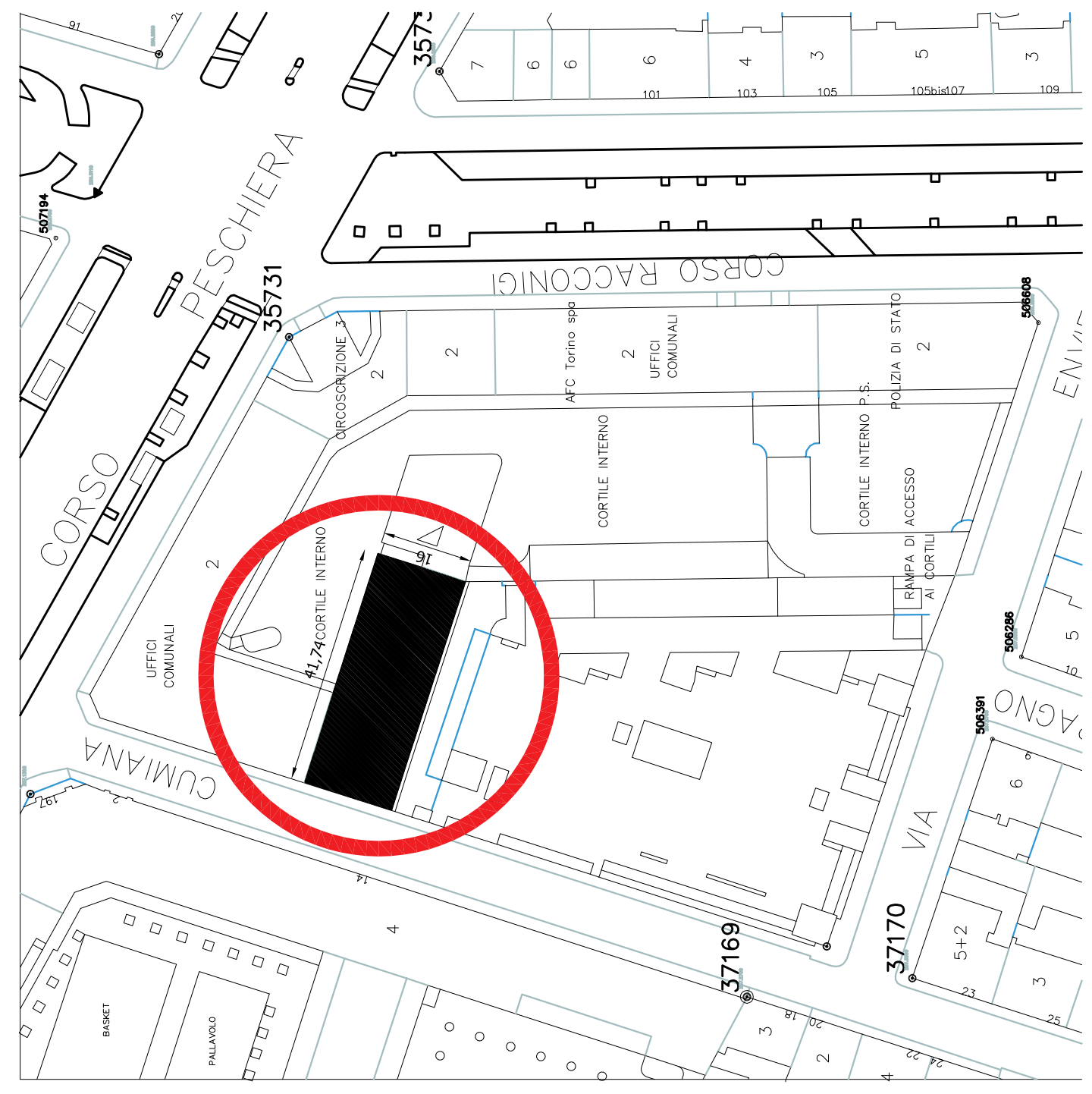
OGGETTO
**PIANO DI SICUREZZA E COORDINAMENTO
PLANIMETRIE E SCHEMI APPRESTAMENTI**
APPRESTAMENTI, SEGNALETICA, PRESCRIZIONI BCC...

NOME-FILE Scala Pict 1:1

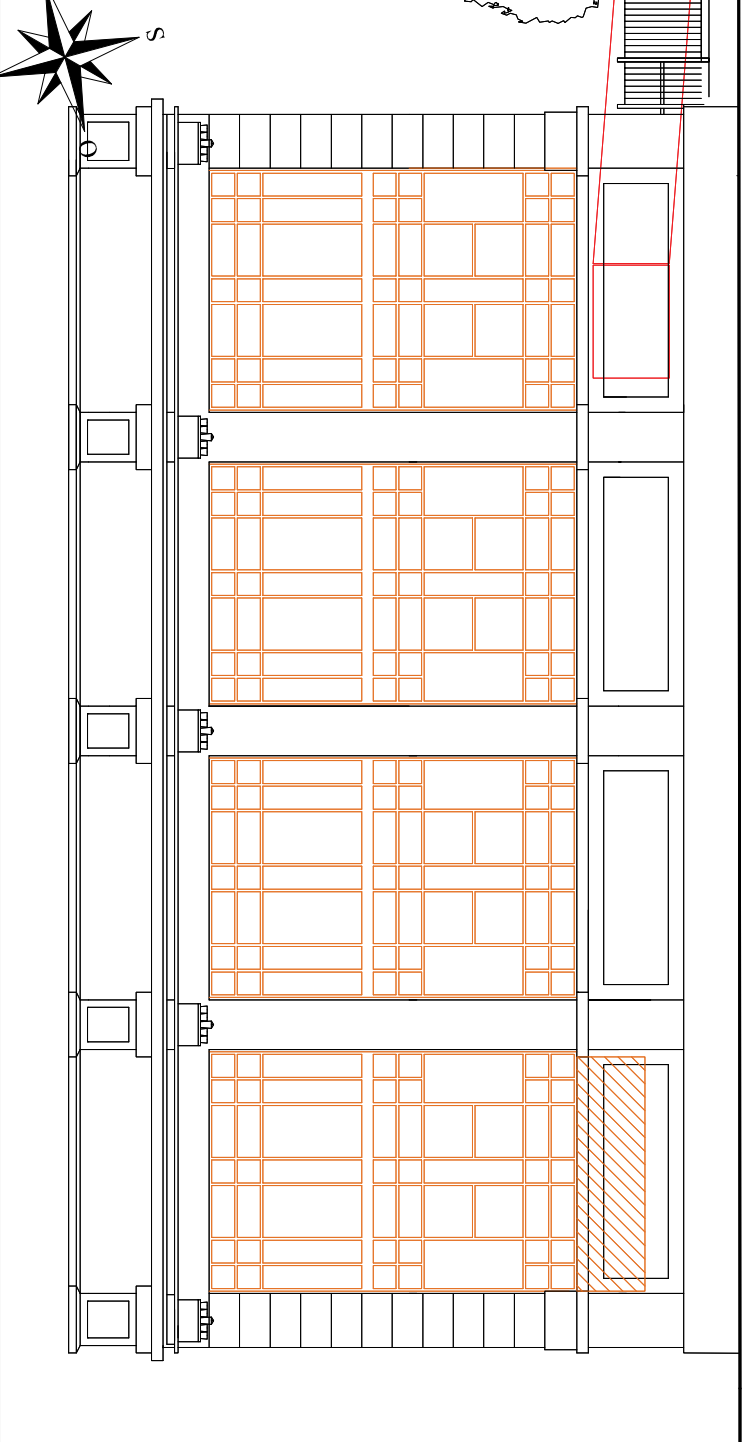
SCALA 1:100

REV	MODIFICHE	DATA	REDATTO	CONTROLLATO	ELABORATO
0					
1					
2					
3					
4					

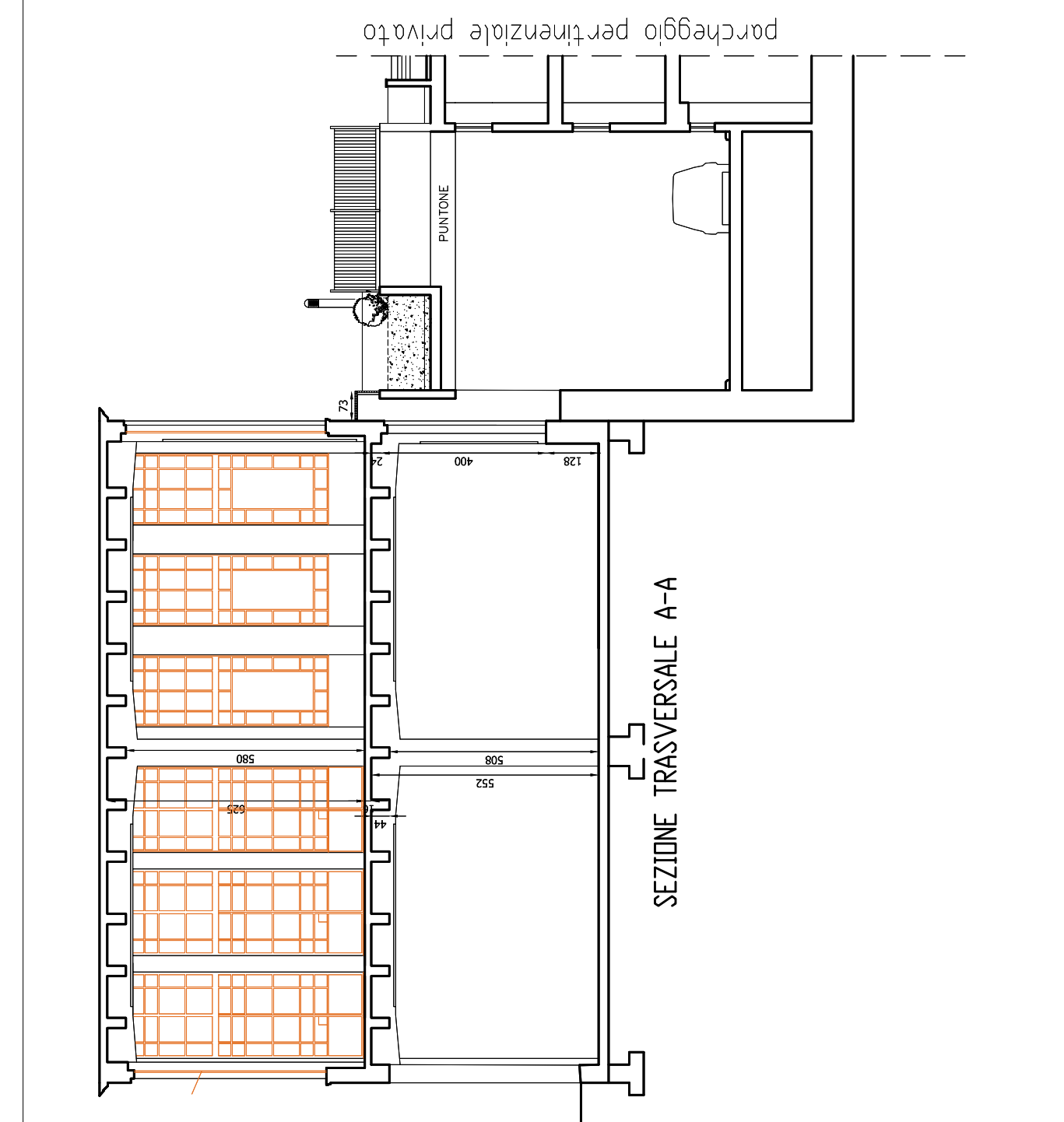
PSC_T02



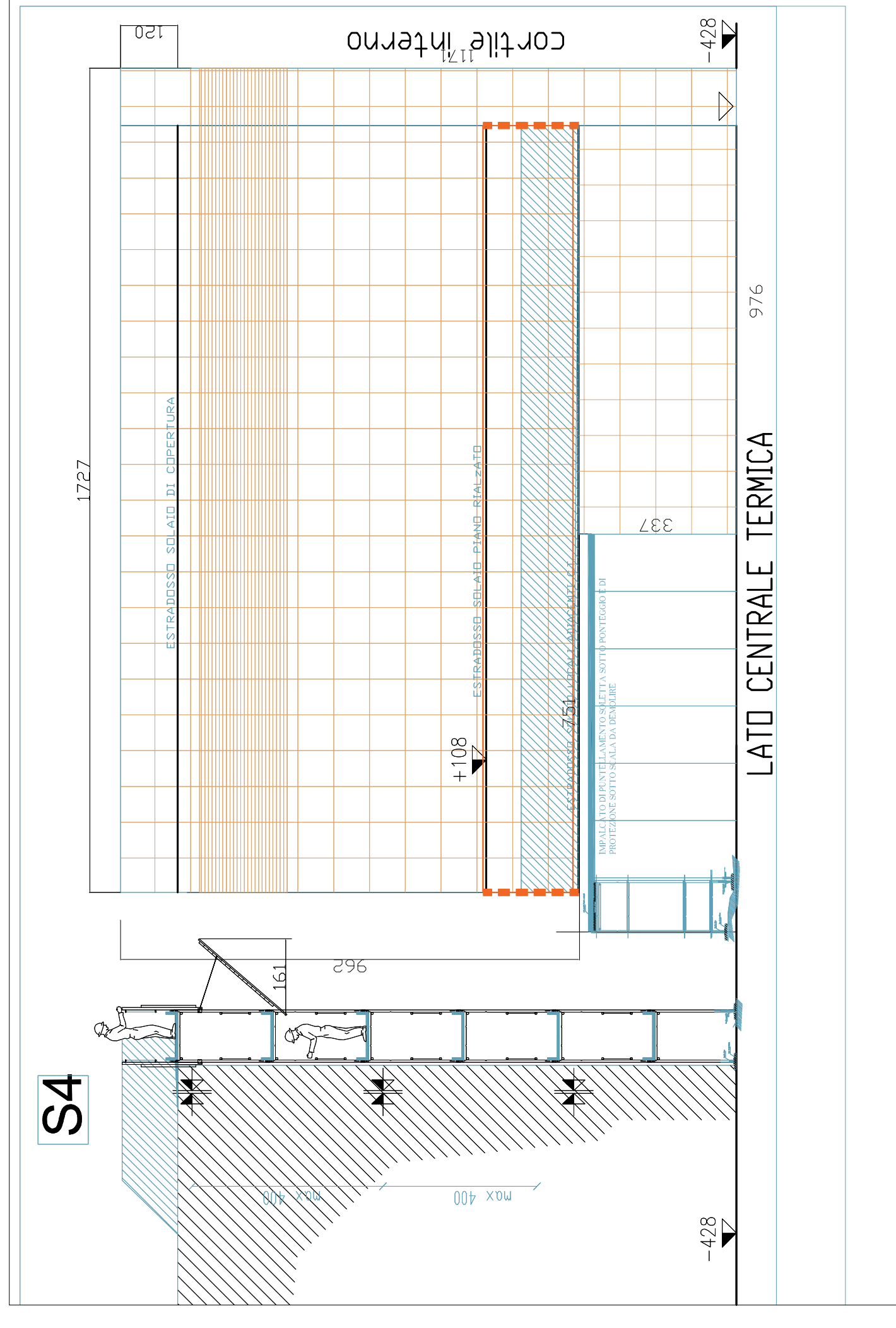
ESTRATTO DI MAPPA 1:1000



PRISPETTO OVEST LATO VIA CUMIANA

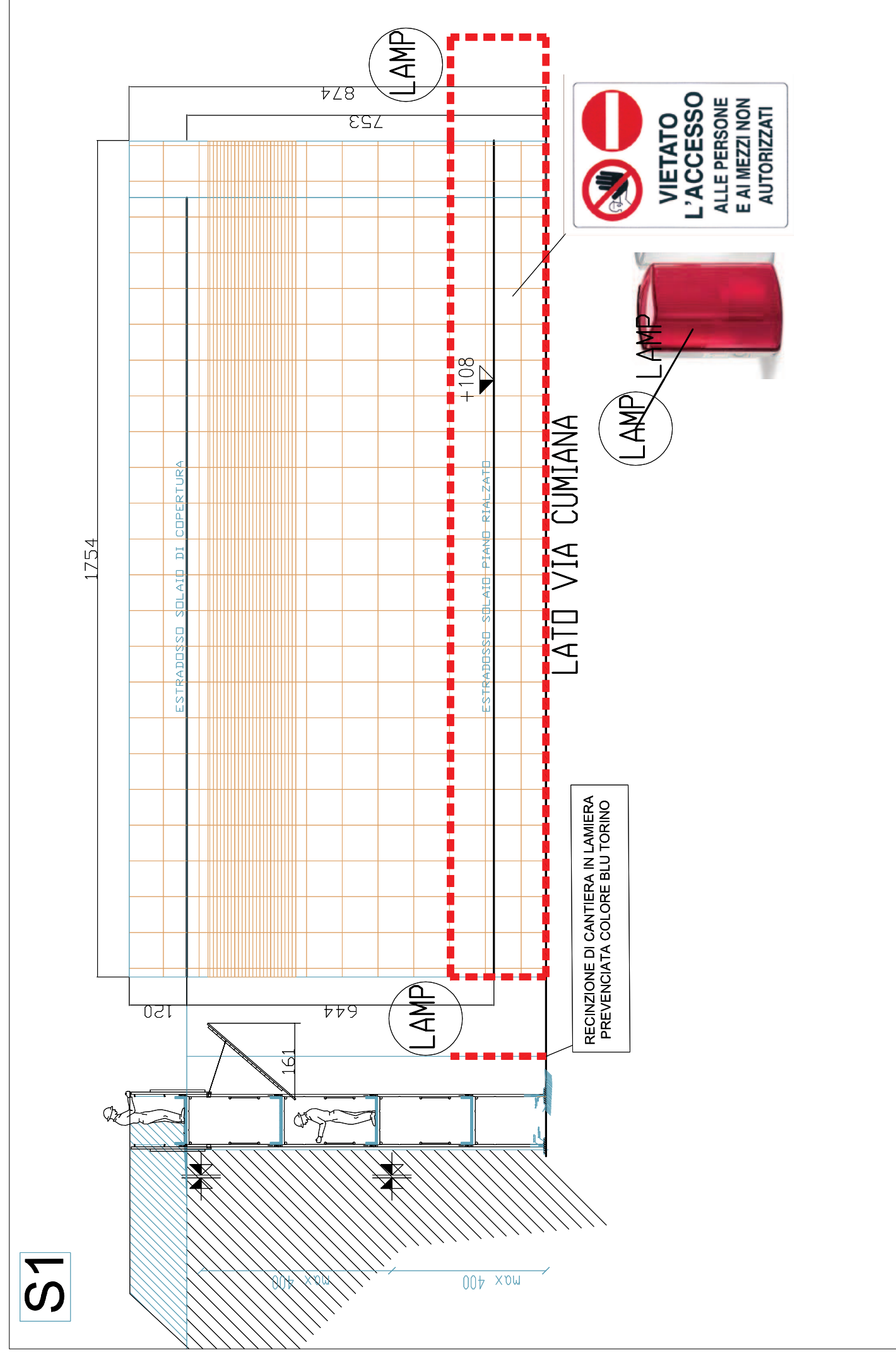


SEZIONE TRASVERSALE A-A



S4

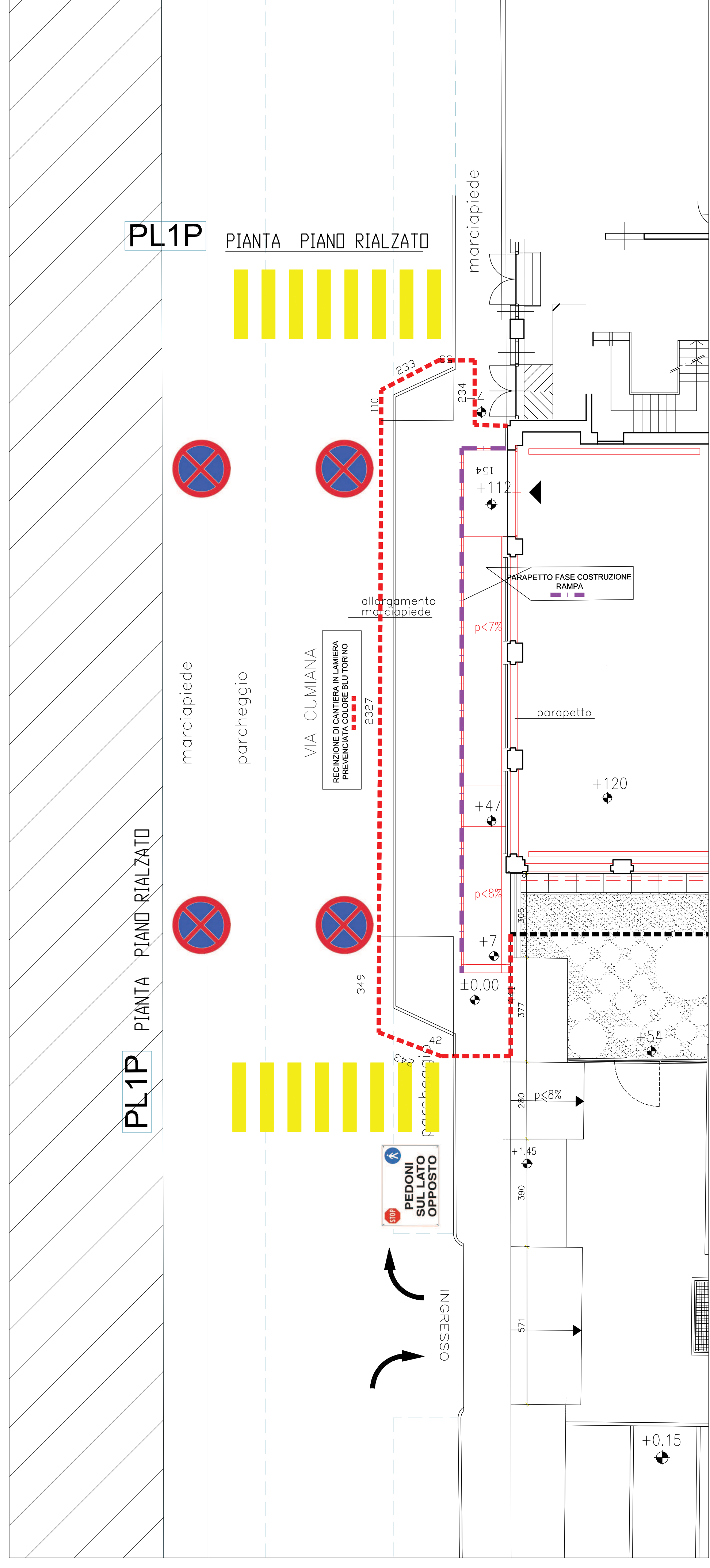
LATO CENTRALE TERMICA



S1

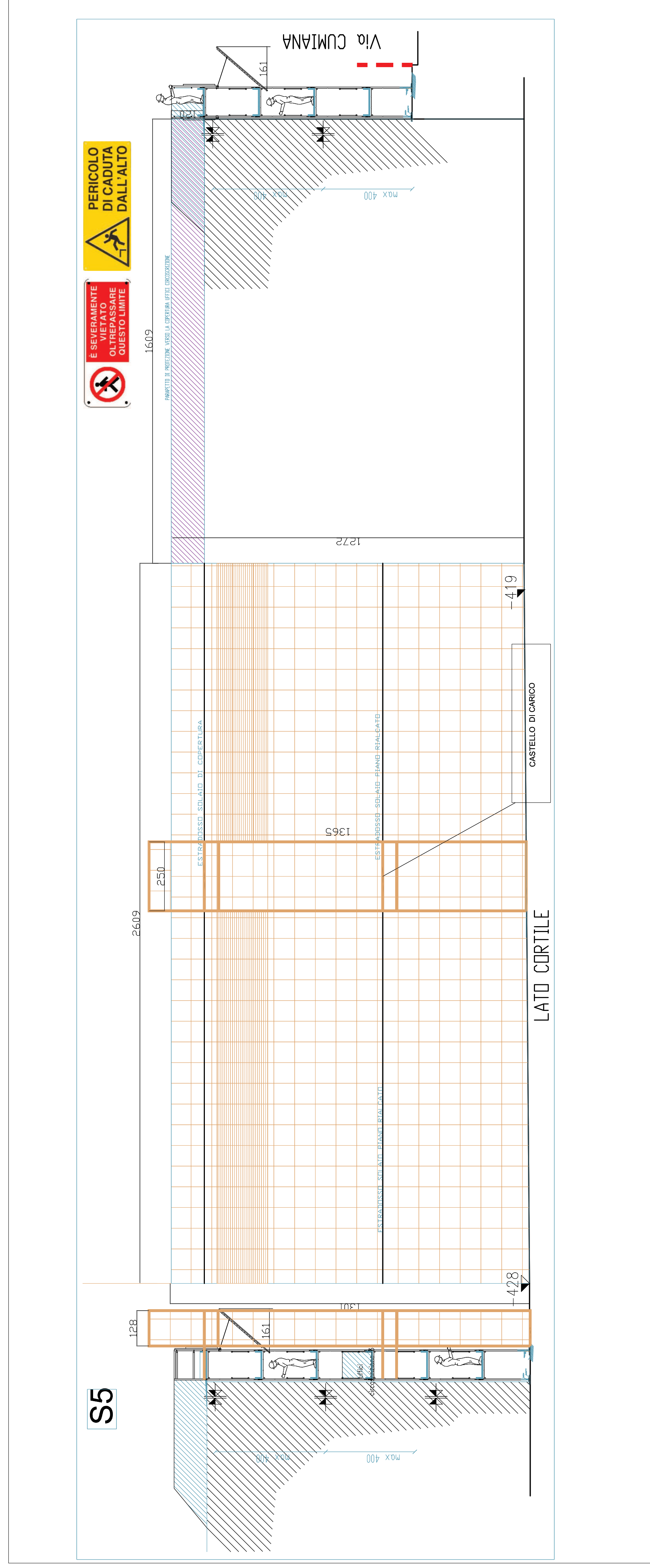
LATO VIA CUMIANA

**VIETATO
L'ACCESSO
ALLE PERSONE
E AI MEZZI NON
AUTORIZZATI**



PL1P PIANTA PIANO RIALZATO

PL1P PIANTA PIANO RIALZATO



S5

LATO CORTILE

**PERICOLO
DI CADUTA
DALL'ALTO**

**E SEVERAMENTE
Sconsigliato
OLTREPASSARE
QUESTO LIMITE**