



CITTA' DI TORINO

DIREZIONE SERVIZI TECNICI  
SERVIZIO EDIFICI COMUNALI GESTIONE TECNICA



## Manutenzione Straordinaria Sedi Comando Provinciale Vigili del Fuoco Anno 2017 – Cod.Op. 4544

Gruppo di lavoro civico ufficio tecnico:  
ing. Laura IDRAME  
p.i. Mauro RAIMONDO

Progetto architettonico  
ing. Laura IDRAME

Progetto impianti fluidodinamici  
p.i. Mauro RAIMONDO

Coordinam. della sicurezza in fase di  
progettazione ai sensi D.L. 81/08  
ing. Laura IDRAME

Responsabile del procedimento e  
Dirigente Servizio Tecnico  
ing. Eugenio BARBIRATO

### PROGETTO ESECUTIVO

OGGETTO					NOME-FILE	Scala Plot
COMANDO CORSO REGINA MARGHERITA 330 INTERVENTI SU SERRAMENTI CAMERATE E SU PASSERELLA						1:20
					SCALA	
REV	MODIFICHE	DATA	DISEGNATO	CONTROLLATO	ELABORATO <b>A-03</b>	
0	EMISSIONE	ott. 2017	IL	MR		
1						
2						
3						
4						

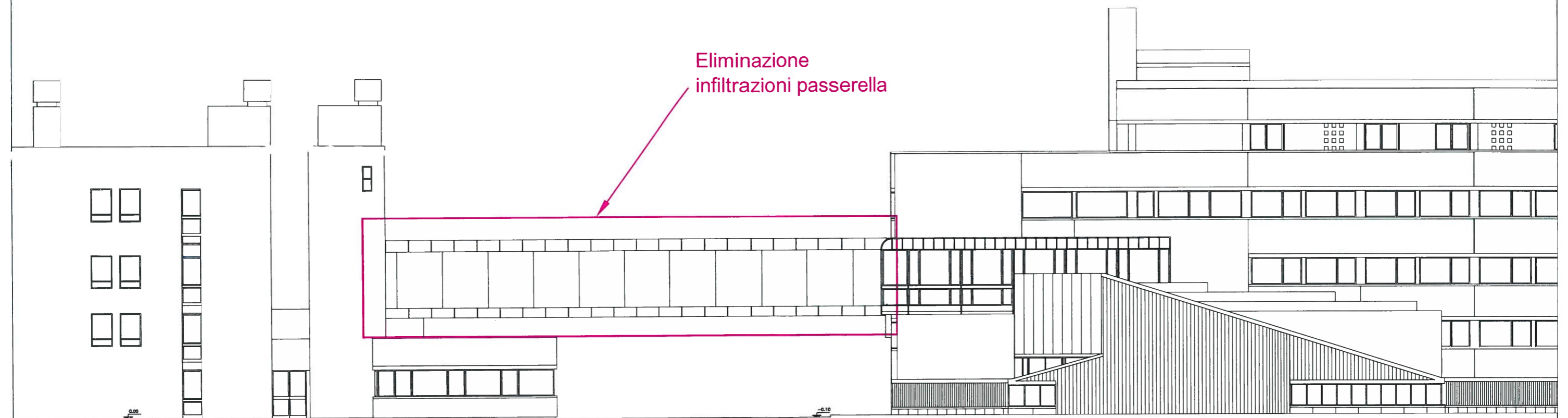
OGGETTO

COMANDO CORSO REGINA MARGHERITA 330  
INTERVENTI SU SERRAMENTI CAMERATE E SU PASSERELLA

Opere da eseguire:

- ripristino del silicone impermeabilizzante delle vetrate
- verifica e ripristino impermeabilità scossaline tetto
- verifica e ripristino intonaci appoggi struttura metallica

Eliminazione  
infiltrazioni passerella



CORPO B

PROSPETTO su C.so Regina Margherita

CORPO A

OGGETTO

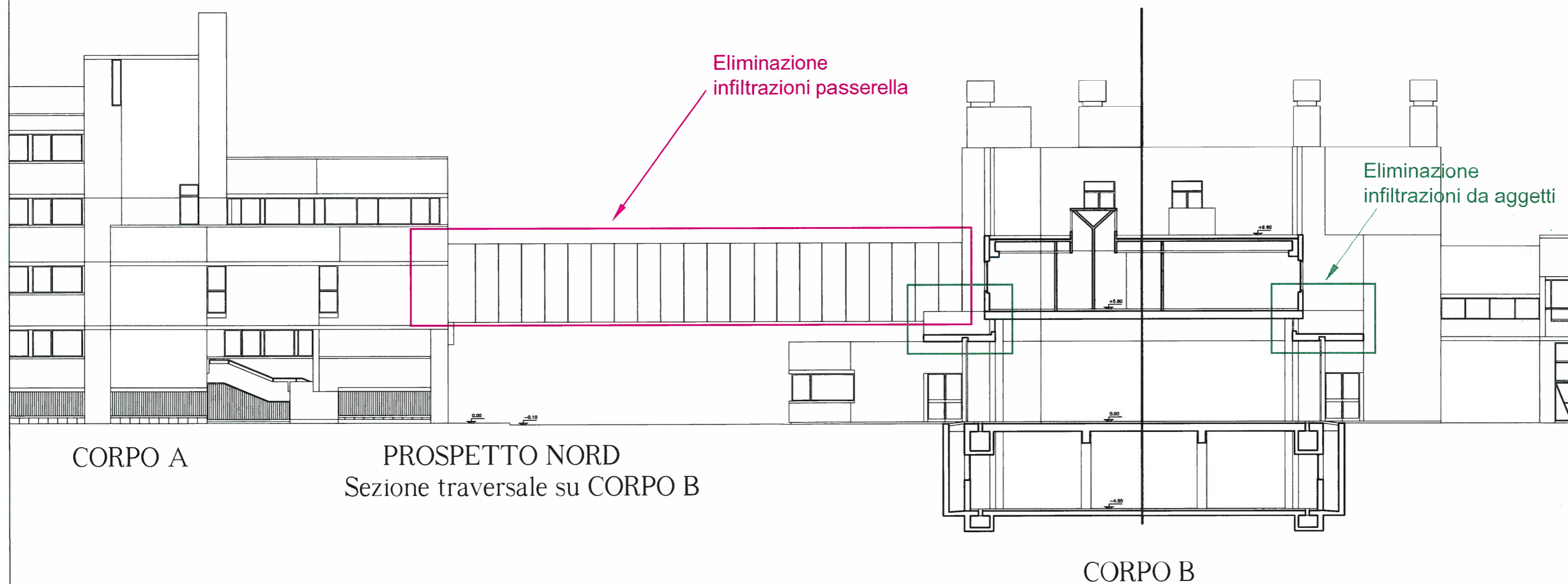
COMANDO CORSO REGINA MARGHERITA 330  
INTERVENTI SU SERRAMENTI CAMERATE E SU PASSERELLA

Opere da eseguire:

- ripristino del silicone impermeabilizzante delle vetrate
- verifica e ripristino impermeabilità scossaline tetto
- verifica e ripristino intonaci appoggi struttura metallica

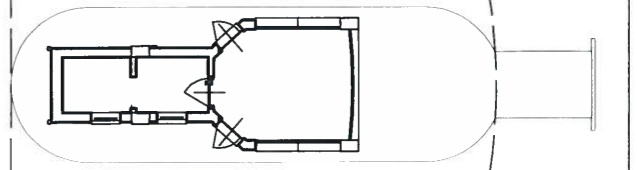
Opere da eseguire:

- eliminazione infiltrazioni con malta reoplastica
- ripristino scossaline



OGGETTO

COMANDO CORSO REGINA MARGHERITA 330  
INTERVENTI SU SERRAMENTI CAMERATE E SU PASSERELLA



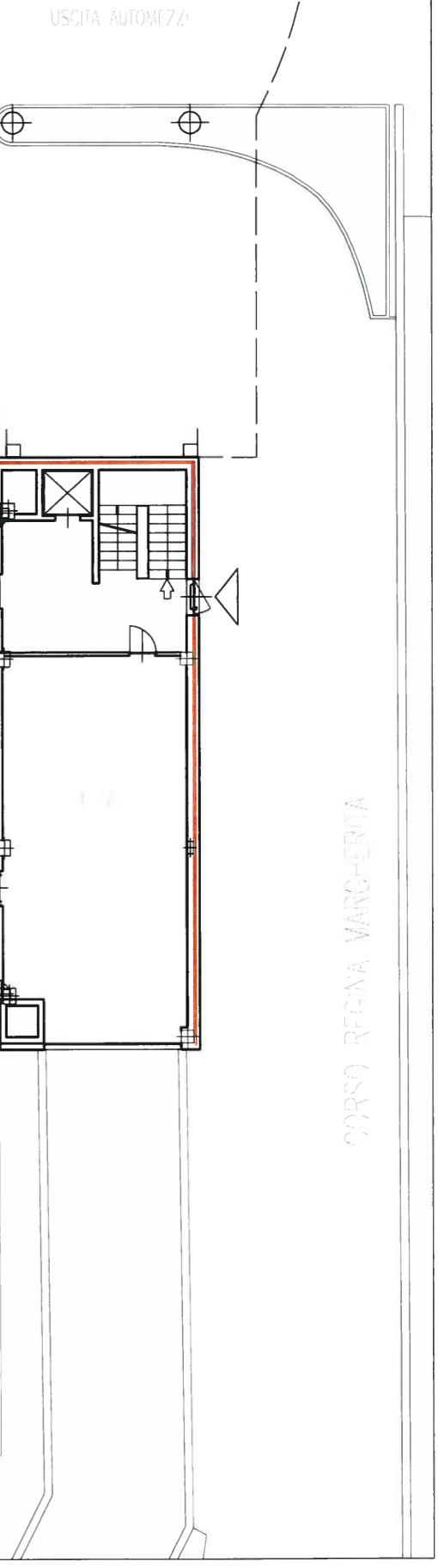
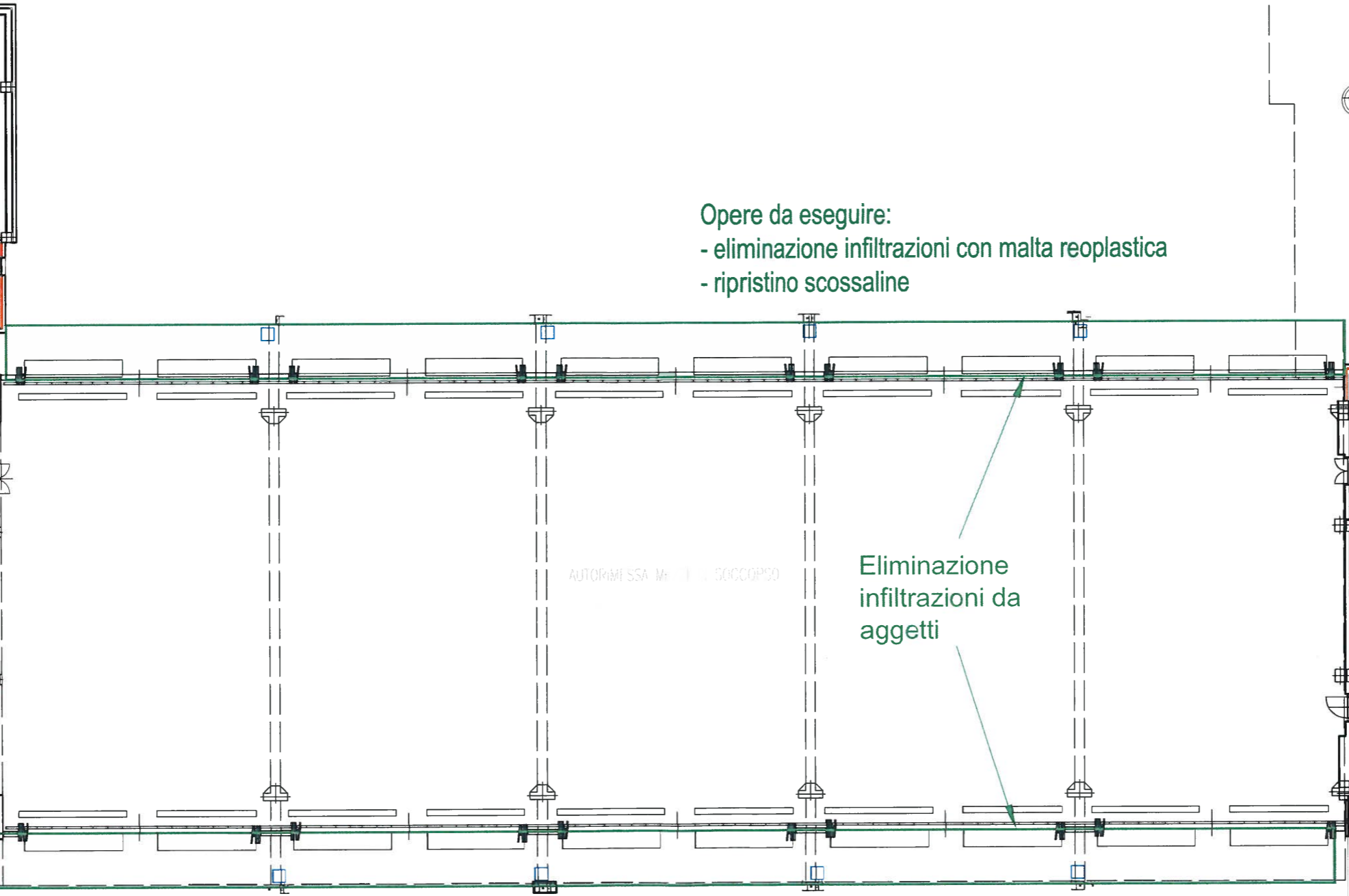
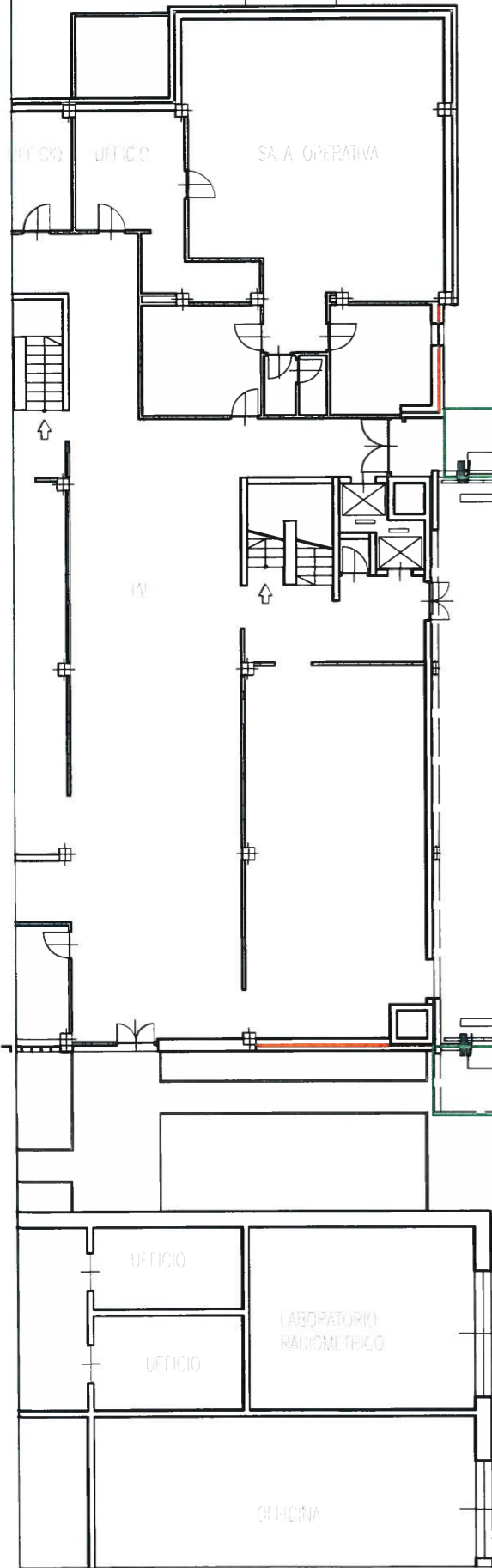
USCITA AUTOMEZZI

Opere da eseguire:  
- eliminazione infiltrazioni con malta reoplastica  
- ripristino scossaline

Eliminazione  
infiltrazioni da  
aggetti

PIANTA AUTORIMESSA  
MEZZI DI SOCCORSO

Opere da eseguire:  
- eliminazione infiltrazioni con malta reoplastica  
- ripristino scossaline



CORSO REGINA MARGHERITA