

CITTA' DI TORINO

DIREZIONE SERVIZI TECNICI
SERVIZIO EDIFICI COMUNALI GESTIONE TECNICA

RECUPERO, RIQUALIFICAZIONE FUNZIONALE E
MANUTENZIONE FABBRICATI MUNICIPALI - OP. 4514

Progettisti :
Arch. Roberto BASSI
Geom. Luigi CHIAZZI
Ing. Walter SCLAVO

Coordinatore Sicurezza Progettazioni:
Ing. Alberto VESPA

Collaboratori opere edili :
Geom. Roberto BASSI
Geom. Stefano MASSA
Geom. Daniele MISTO

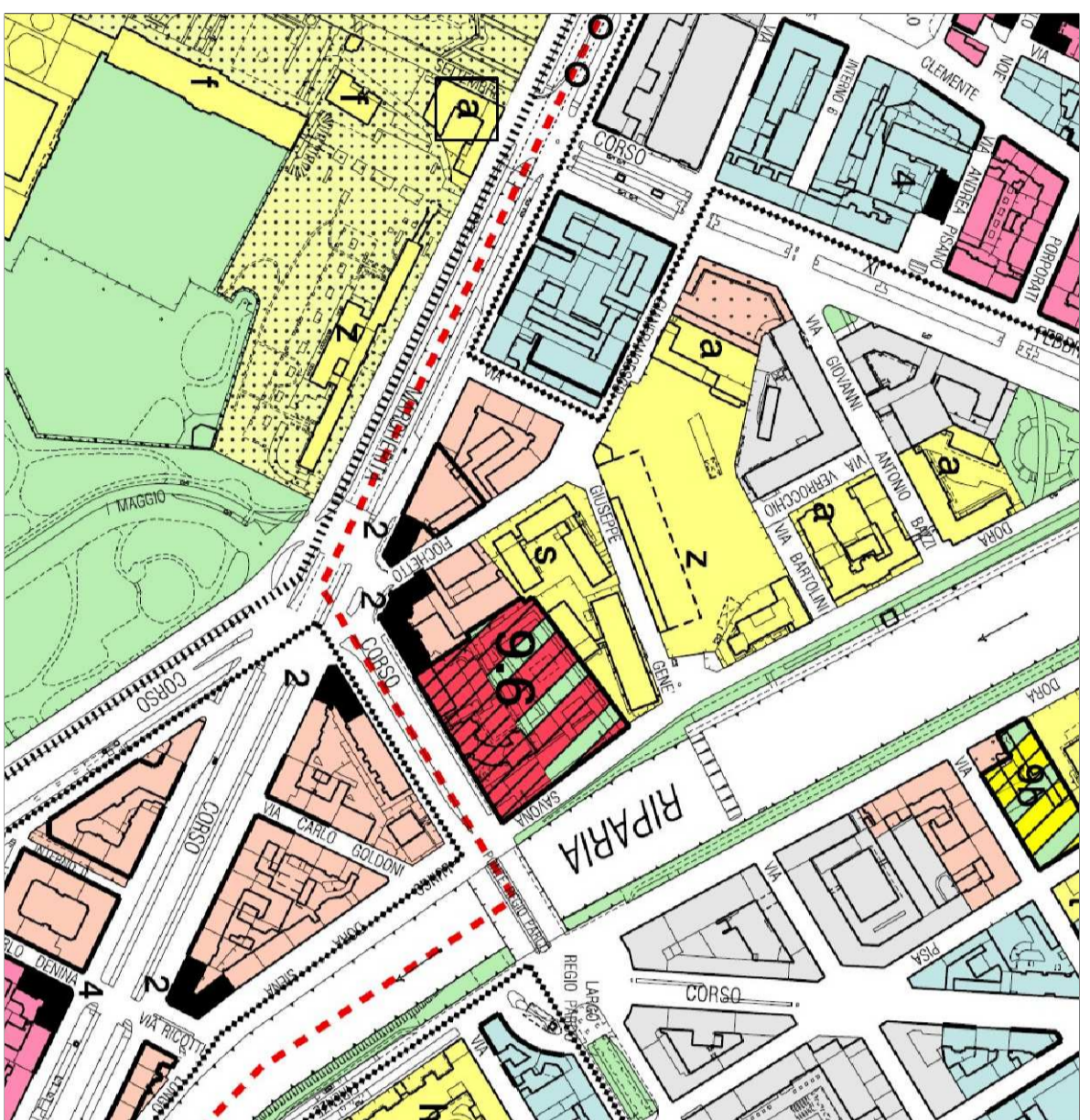
Il Responsabile del Procedimento
5° Dirigente del Servizio
Ing. Eugenio BARBIRATO

PROGETTO ESECUTIVO

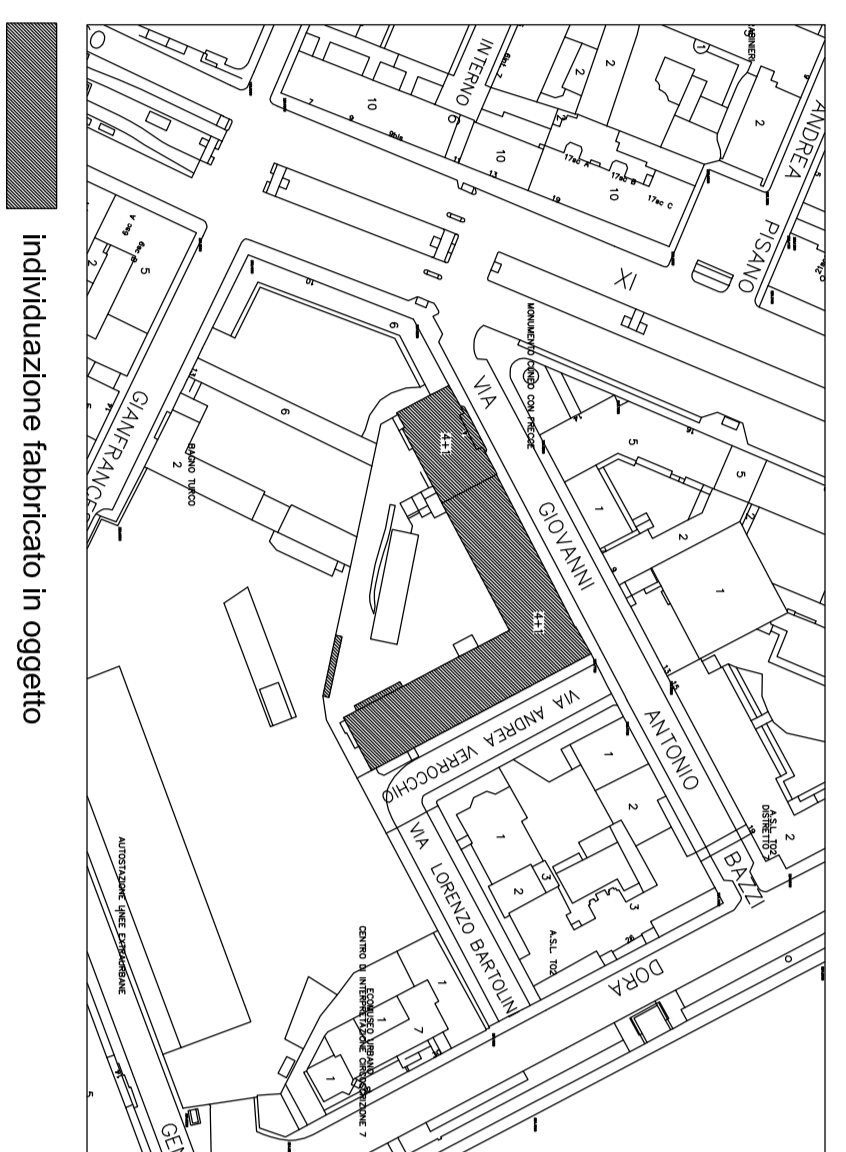
Fabbricato di Via Bazzi, 4

OGGETTO	INCE-FINE - Scala Pulp RISTRUTTURAZIONE		
REV. MODIFICHE	DATA	DESCRIZIONE	ESAPPROVATO
0	06/07/2013		
1			
2			
3			
4			
5			

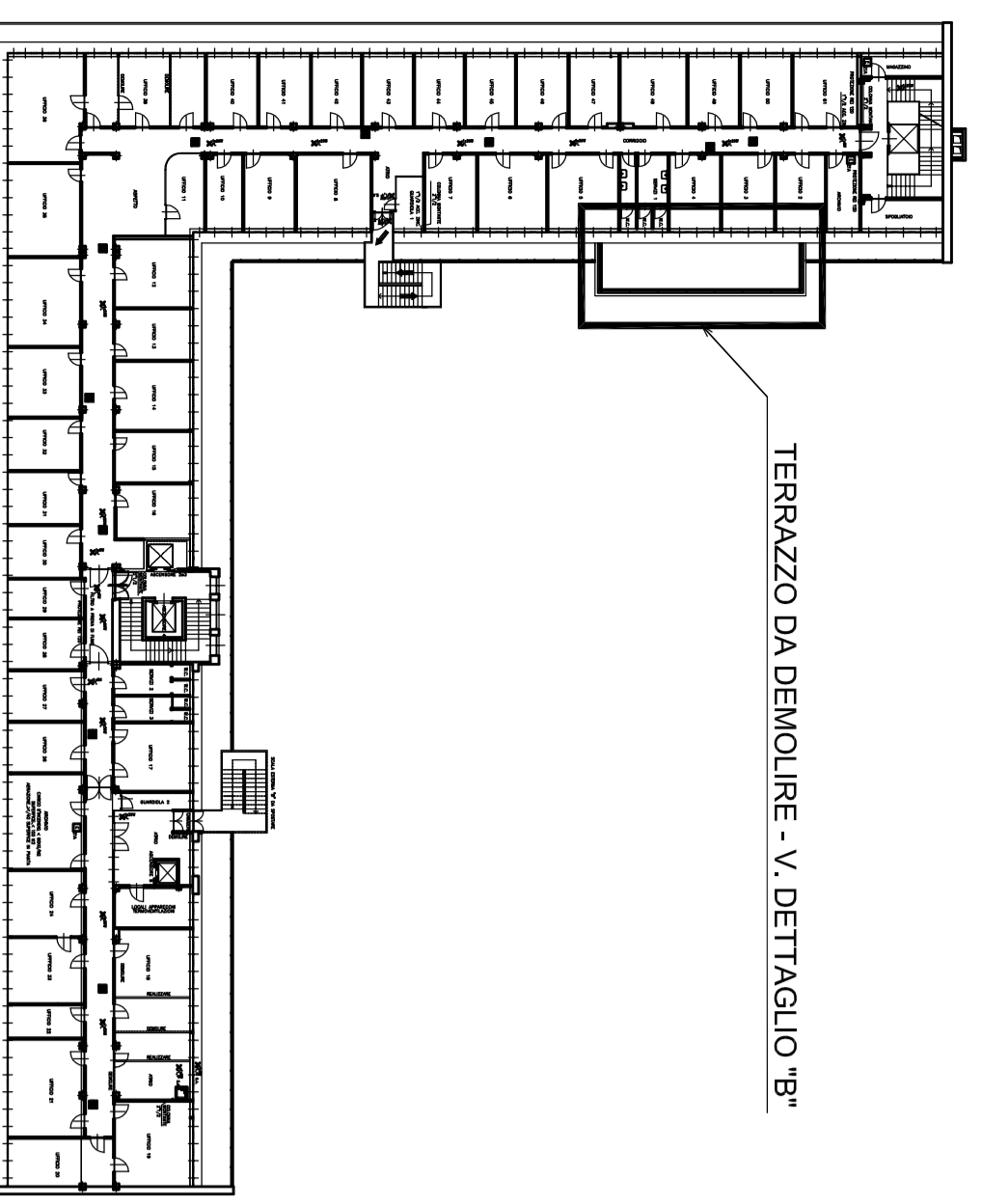
All. 6



STRALICIO P.R.G.C. - scala 1:5000

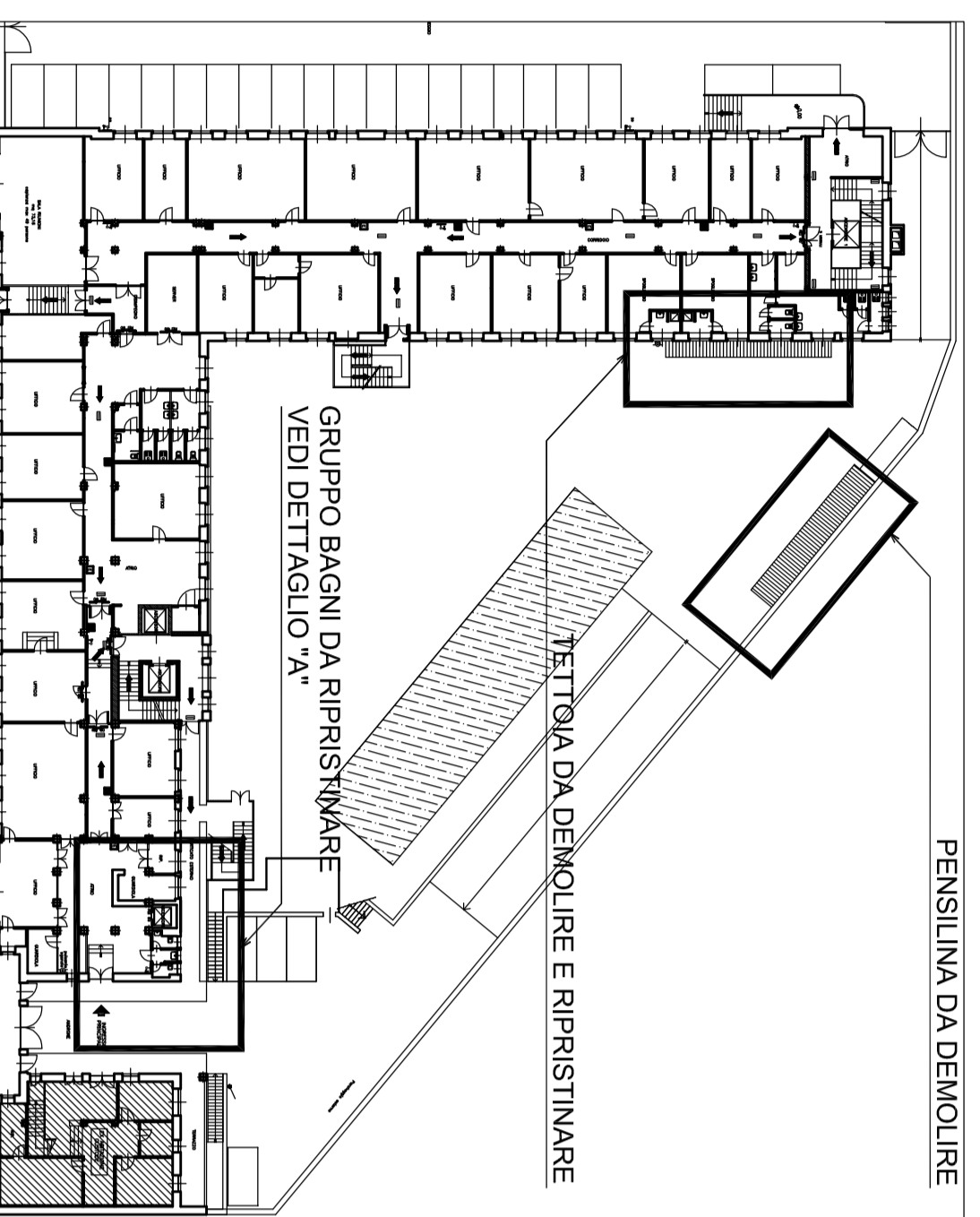


Individuazione fabbricato in oggetto
ESTRATTO PLANIMETRICO - scala 1:2000



TERRAZZO DA DEMOLIRE - V. DETTAGLIO "B"

PIANO 0° - PLANIMETRIA GENERALE CON INDIVIDUAZIONE INTERVENTI - scala 1:500



PENSILINA DA DEMOLIRE

TETTOIA DA DEMOLIRE E RIRIPRISTINARE

VEDI DETTAGLIO "A"

GRUPPO BAGNI DA RIPRISTINARE

VEDI DETTAGLIO "A"

VEDI DETTAGLIO "A"

VEDI DETTAGLIO "A"

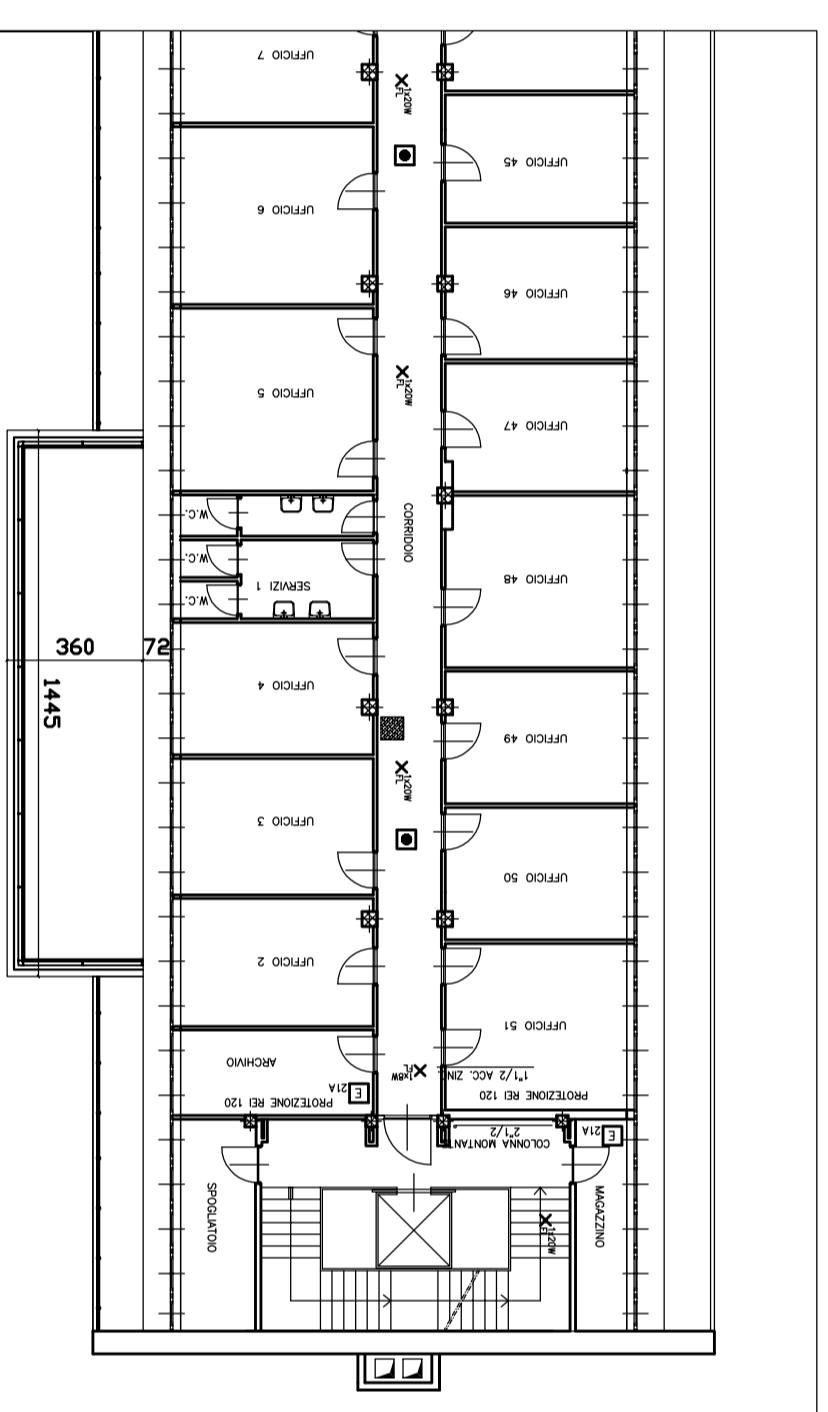
VEDI DETTAGLIO "A"

VEDI DETTAGLIO "A"

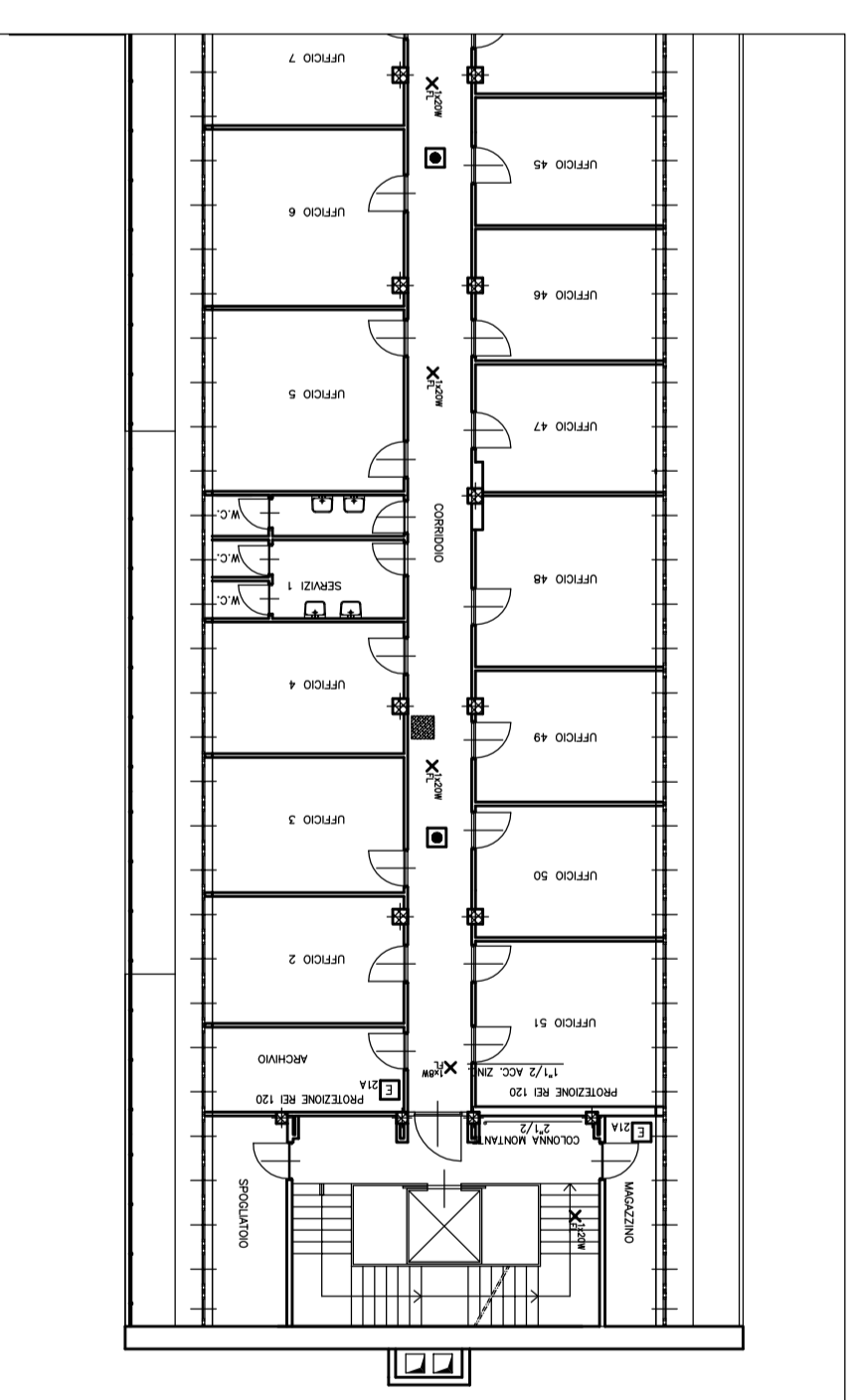
VEDI DETTAGLIO "A"

VEDI DETTAGLIO "A"

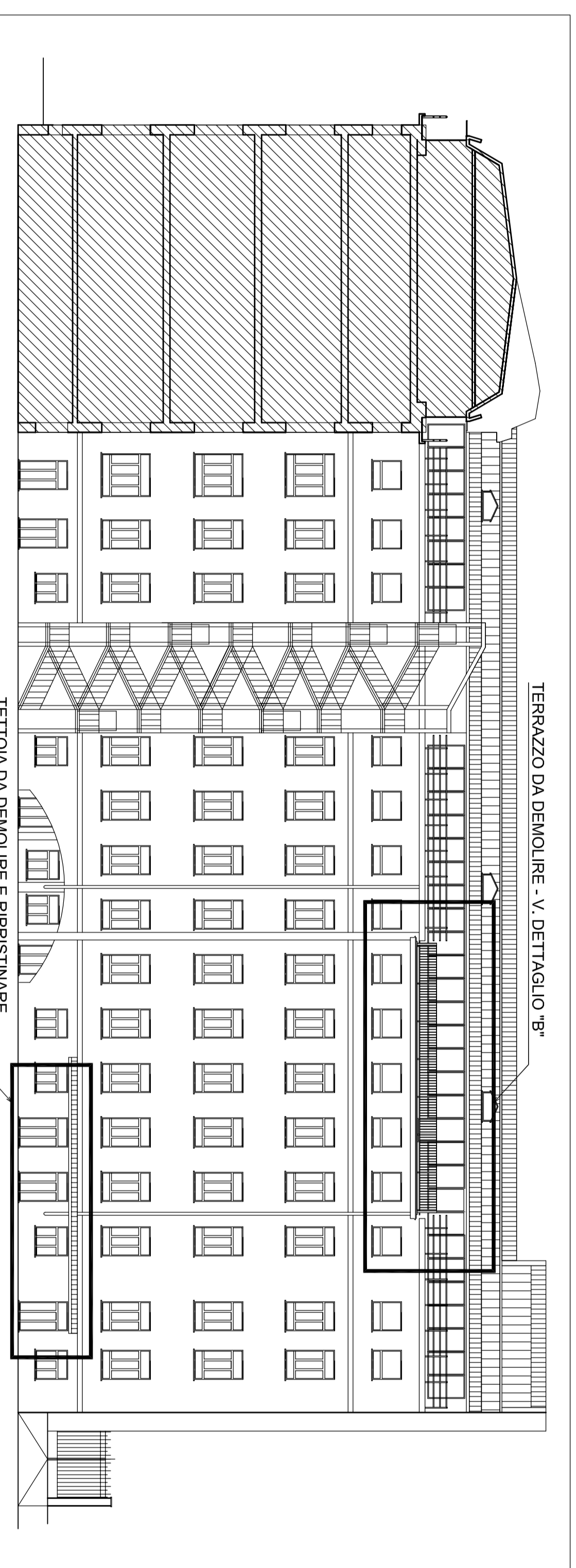
PIANO TERRENO - PLANIMETRIA GENERALE CON INDIVIDUAZIONE INTERVENTI - scala 1:500



DETTAGLIO "B" - TERRAZZO P. 4 DA DEMOLIRE - STATO DI FATTO - Pianta scala 1:200



DETTAGLIO "B" - TERRAZZO P. 4 DA DEMOLIRE - PROGETTO - Pianta scala 1:200



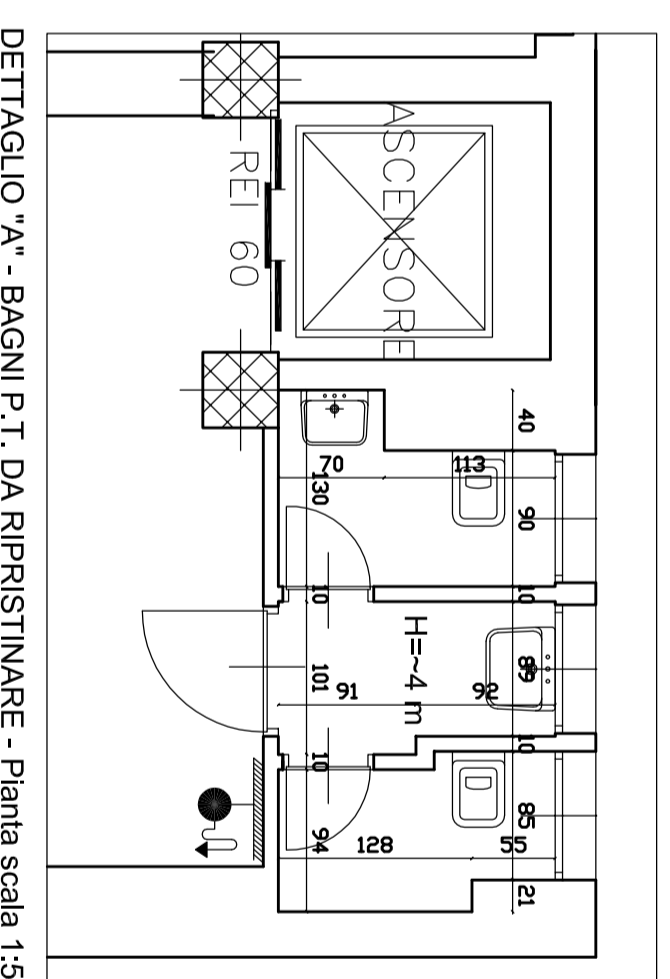
TERRAZZO DA DEMOLIRE - V. DETTAGLIO "B"

TETTOIA DA DEMOLIRE E RIRIPRISTINARE

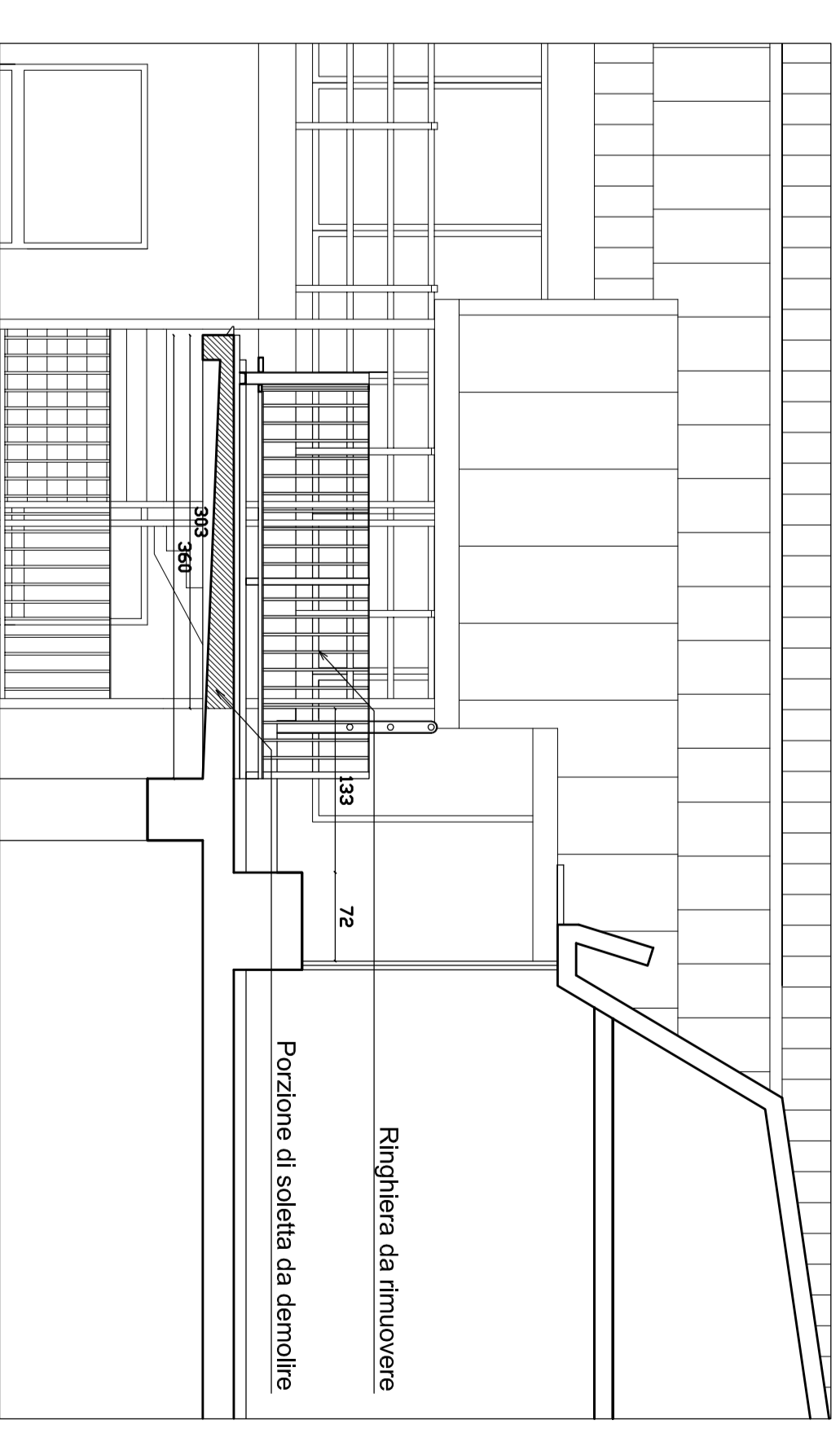
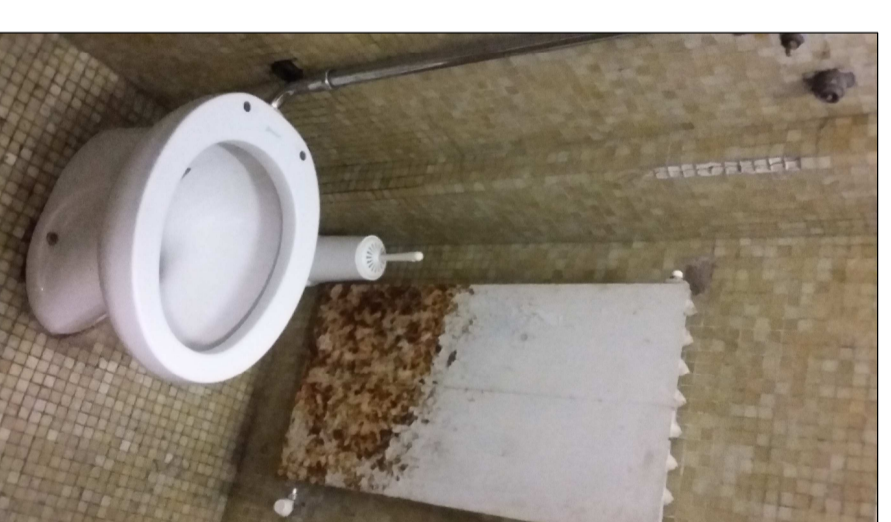
PROSPETTO S.E. - STATO DI FATTO - scala 1:200

INTERVENTI PREVISTI

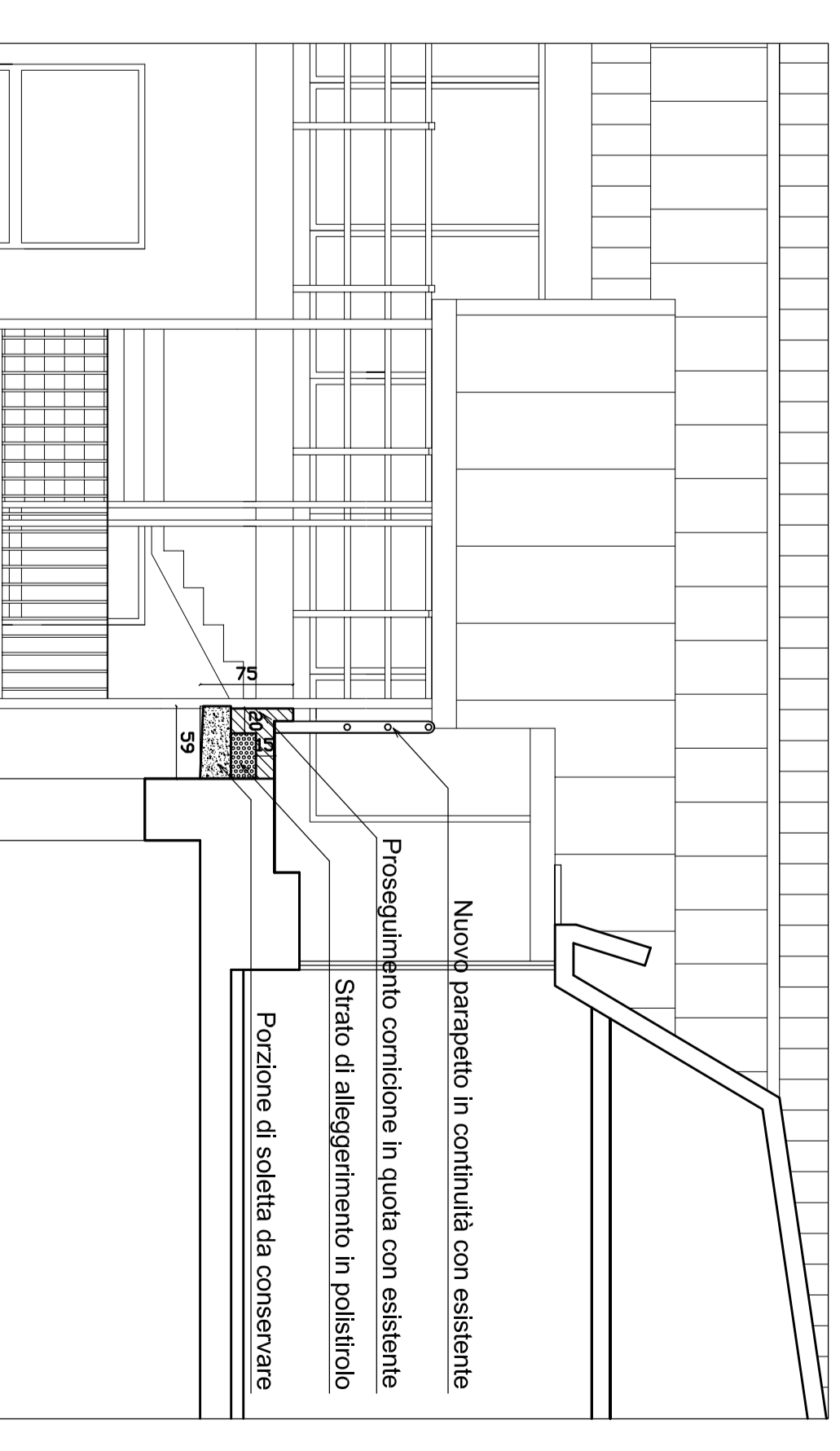
- Demolizione della tettoia in c.a. adiacente alla centrale termica
- Demolizione pensilina in c.a. adiacente il muro perimetrale
- Montaggio ponteggio di forza
- Rimozione di ringhiere, faldalerie e ulteriori parti aggettanti
- Demolizione della parte di terrazzo aggettante oltre il cornicione preesistente (previo taglio della soletta)
- Ripristino della continuità del cornicione e del parapetto in carpenteria metallica in prosecuzione di quello esistente
- Impermeabilizzazione del nuovo tratto di cornicione con doppia guaina ardesiata e scossalina di protezione in lamiera zincata
- Smontaggio e sgonbero opere provvisoriai
- Realizzazione di nuova tettoia in carpenteria metallica e policarbonato in adiacenza della centrale termica (a reintegrazione di quella precedentemente demolita)
- Rifacimento del servizio igienico al PT, con sostituzione delle pavimentazioni, rivestimenti, sanitari, rubinetterie



DETTAGLIO "A" - BAGNI P.T. DA RIPRISTINARE - Pianta scala 1:150



DETTAGLIO "C" - TERRAZZO P. 4 DA DEMOLIRE - STATO DI FATTO - Prospetto/Sezione scala 1:150



DETTAGLIO "C" - TERRAZZO P. 4 DA DEMOLIRE - STATO DI PROGETTO - Prospetto/Sezione scala 1:150

DOCUMENTAZIONE FOTOGRAFICA

