



CITTA' DI TORINO

DIVISIONE AMBIENTE, VERDE E PROTEZIONE CIVILE
AREA VERDE
SERVIZIO GESTIONE GRANDI OPERE



**PROGRAMMA OPERATIVO NAZIONALE
CITTA' METROPOLITANE (PON METRO) 2014 - 2020**
Asse 2 - Sostenibilità dei servizi e della mobilità urbana - Misura 2.2.3 Mobilità lenta
Codice Progetto TO2.2.3.c
**REALIZZAZIONE GREEN BELT
Ciclopista Parco Dora - Pellerina - Collegno**
Cod. Opera 4426 - CUP. C17B16000090006

**PROGETTISTA E COORDINATORE
DEL PROGETTO**

arch. Pier Giorgio AMERIO *Pier Giorgio Amerio*

PROGETTISTI:

geom. Mauro GRIVA *Mauro Griva*

dott. Mario ANDRIANI *Mario Andriani*

arch. Ivo D'ANGELO *Ivo D'Angelo*

COLLABORATORI ALLA PROGETTAZIONE:

geom. Francesco RAGONESE *Francesco Ragonese*

arch. Giorgio COROTTO *Giorgio Corotto*

ing. Antonio MOLLO *Antonio Mollo*

**RESPONSABILE DEL PROCEDIMENTO
E DIRIGENTE DEL SERVIZIO:**

arch. Sabino PALERMO *Sabino Palermo*



COLLABORATORI ALLA PROGETTAZIONE:

Dott. Ing. Virgilio Anselmo
Dott. For. Fulvio Anselmo
Collaboratori:
Dott. For. Davide Spada
Dott. Ing. Donato Vittore

Studio ANSELMO Associati
Via Vittorio Emanuele n°14
10023 CHIARI (TO)
Tel-Fax. 011 9415835
e-mail: info@anselmoassociati.it

PROGETTO ESECUTIVO

**OGGETTO: Carpenteria metallica muro
d'anima in c.a.**

**TAV
N. 13**

REV.	MODIFICHE	DATA	DISEGNATORE
		21/03/18	D. Vittore

**SCALA
1:20-1:100**

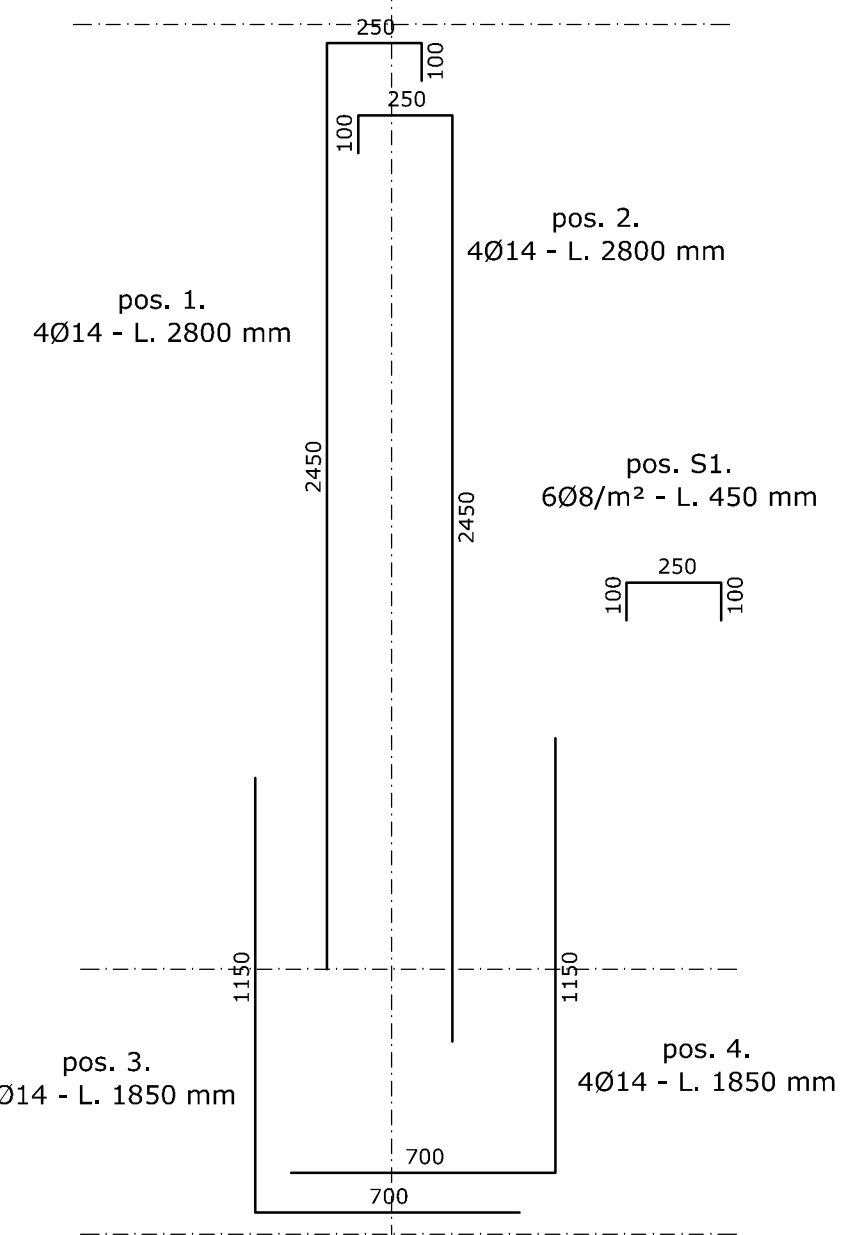
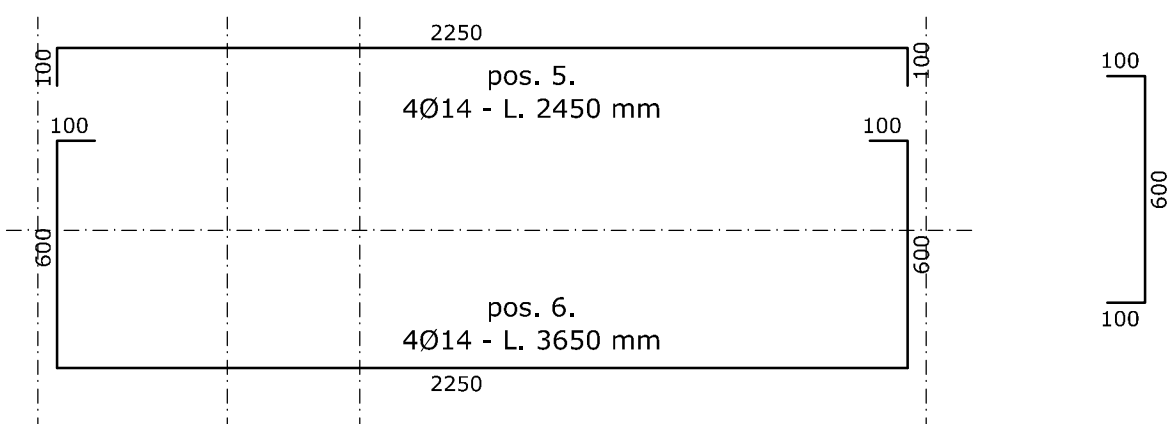
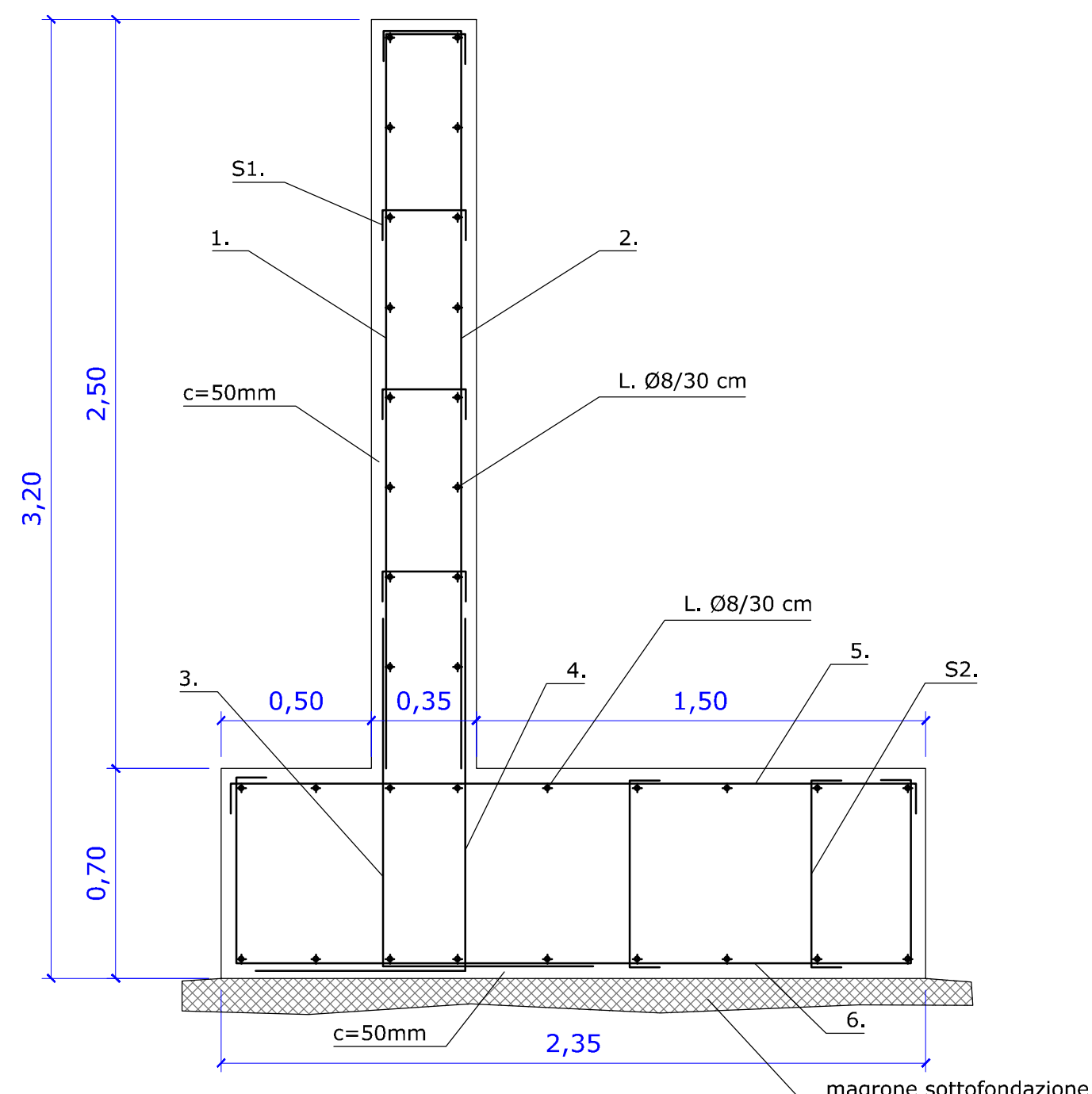
File: 1086-TORINO.PASSERELLA CICLOPEDONALE-ELAB_13-CARPENTERIA MURO.DWG



UNIONE EUROPEA
Fondi Strutturali e di Investimento Europei

CARPENTERIA METALLICA MURO

PIANO CAMPAGNA FIUME DORA RIPARIA



scala 1:20

Quantitativi riferiti ad un metro lineare di muro
Peso tot. riferito alla intera opera

DISTINTA FERRI				
pos.	Ø [mm]	n°./m	lungh. [mm]	peso tot. [kg]
1	14	4	2800	338
2	14	4	2800	338
3	14	4	1850	224
4	14	4	1850	224
5	14	4	2450	296
6	14	4	2450	296
S1	8	6	650	154
S2	8	6	800	189
L	8	34	5000	369
				2428

Lunghezza complessiva muro = 25.3 m

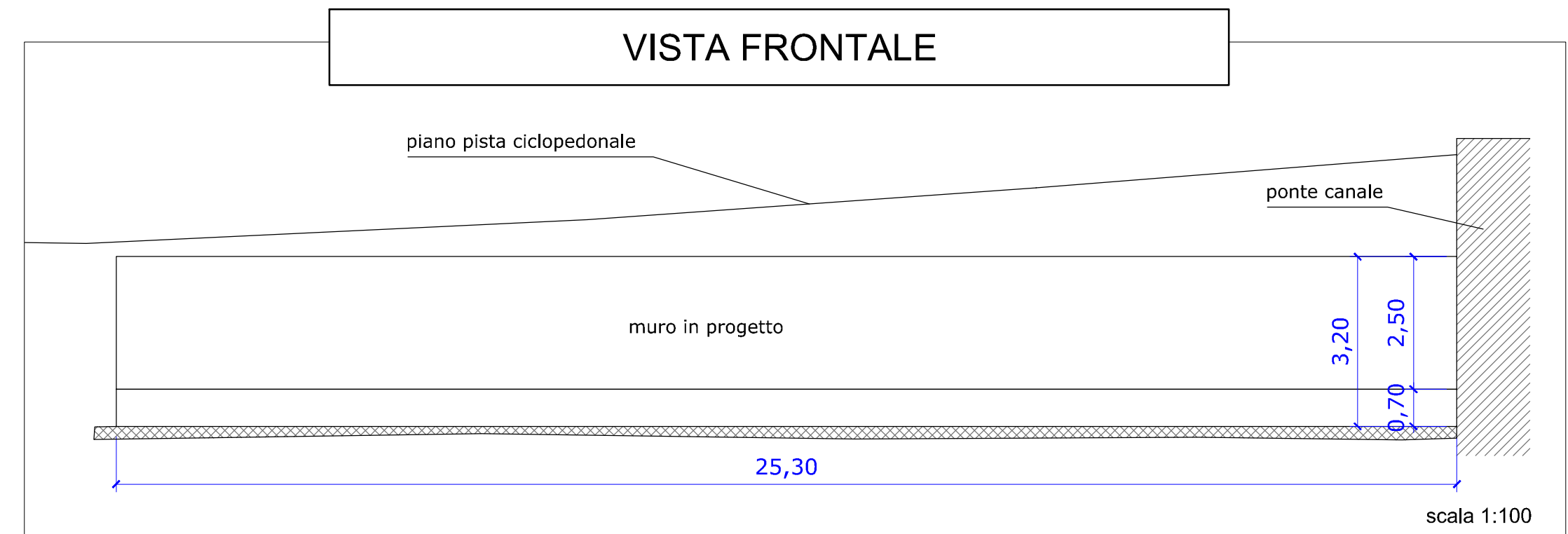
TABELLA MATERIALI

Calcestruzzo per uso strutturale	CEM I classe C25/30 N/mm ² classe di consistenza S4 rapporto A/C ≤ 0.50 classe di esposizione ambientale XC2 (secondo UNI EN 206-1)
Calcestruzzo per uso non strutturale	
Acciaio per C.A.O.	B450C saldabile controllato in stabilimento
copriferro [mm]	50 (-0+5)
copriferro getto controterra [mm]	50 (-0+5)
Ø max inerti [mm]	15
sovrapposizione ferri minima	50 cm
N.B.: verificare in cantiere le misure esecutive e le quote di imposta delle fondazioni	

Quotatura calcestruzzo in metri
Quotatura carpenterie in millimetri

Verificare le lunghezze delle armature ed adattare in opera

VISTA FRONTALE



CITTA' DI TORINO

DIVISIONE AMBIENTE, VERDE E PROTEZIONE CIVILE
AREA VERDE
SERVIZIO GESTIONE GRANDI OPERE



**PROGRAMMA OPERATIVO NAZIONALE
CITTA' METROPOLITANE (PON METRO) 2014 - 2020**
Asse 2 - Sostenibilità dei servizi e della mobilità urbana - Misura 2.2.3 Mobilità lenta
Codice Progetto TO2.2.3.c
REALIZZAZIONE GREEN BELT
Ciclopista Parco Dora - Pellerina - Collegno
Cod. Opera 4426 - CUP. C17B16000090006

PROGETTISTA E COORDINATORE DEL PROGETTO

arch. Pier Giorgio AMERIO

PROGETTISTI:

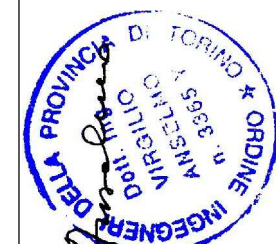
geom. Mauro GRIVA
dott. Mario ANDRIANI
arch. Ivo D'ANGELO

COLLABORATORI ALLA PROGETTAZIONE:

geom. Francesco RAGONESE
arch. Giorgio COROTTO
ing. Antonio MOLLO

RESPONSABILE DEL PROCEDIMENTO E DIRIGENTE DEL SERVIZIO:

arch. Sabino PALERMO



COLLABORATORI ALLA PROGETTAZIONE:
Dott. Ing. Virgilio Anselmo
Dott. For. Fulvio Anselmo
Dott. For. Davide Spada
Dott. Ing. Donato Vittore

COLLABORATORI ALLA PROGETTAZIONE:
Studio ANSELMO Associati
Via Vittorio Emanuele n°14
10023 CHIERI (TO)
Tel-Fax. 011 9415835
e-mail: info@anselmoassociati.it

PROGETTO ESECUTIVO

OGGETTO: Carpenteria metallica muro d'anima in c.a.

TAV N. 13

REV.	MODIFICHE	DATA	DISEGNATORE
		21/03/18	D. Vittore

SCALA 1:20-1:100

File: 1086-TORINO.PASSERELLA CICLOPEDONALE-ELAB_13-CARPENTERIA MURO.DWG



UNIONE EUROPEA
Fondi Strutturali e di Investimento Europei