



CITTA' DI TORINO

DIREZIONE SERVIZI TECNICI - COORDINAMENTO
SERVIZIO EDIFICI COMUNALI GESTIONE TECNICA

PROGETTO CO-CITY - VIA (URBAN INNOVATIVE ACTIONS)
MANUTENZIONE STABILI
VIA ABETTI 13, VIA LE CHIUSE 66, VIA FOLIGNO 14



Progetto architettonico:

arch. Cristina BANFO
arch. Eleonora MANFREDI

Collaboratore:

arch. Rossella VISSICCHIO
geom. Pasquale CASTALDO
geom. Fabrizio NEGRO

Progetto impianti elettrici e speciali:

p.i. Uilano ALBERTINI
p.i. Gianni LOMANTO

Progetto impianti fluidomeccanici:

ing. Laura IRRAME
p.i. Mauro RAMONDO

Coordinatore Sicurezza
in caso di emergenza:

ing. Alberto VESPA

Responsabile del procedimento
e Dirigente Servizio Tecnico: ing. Eugenio BARBARATO

PROGETTO ESECUTIVO

OGGETTO
VIA LE CHIUSE 66
IMPIANTI DI DISTRIBUZIONE F.M. E
IMPIANTI DI CHIAMATA PIANO SECONDO

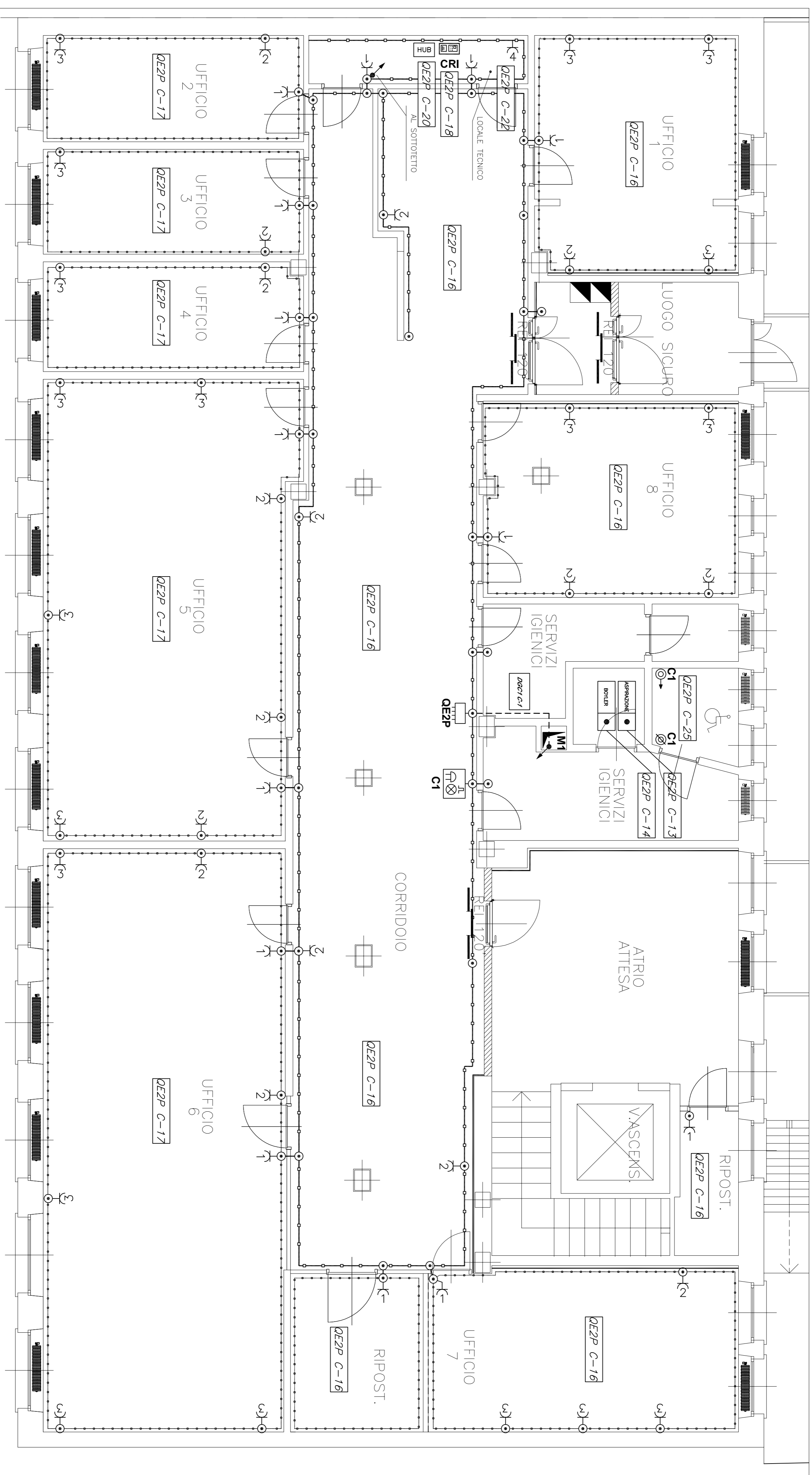
NOME-FILE
Scala Plot

SCALA
1:50

ELABORATO
C-IE04

REV	MODIFICHE	DATA	DISEGNATO	CONTROLLATO
0	EMISSIONE	giugno 2018		
1				
2				
3				
4				

TAVOLE VALDE PER IMPIANTO ELETTRICO - PER QUOTE E MISURE RIFERIRSI ALLE TAVOLE EDILI.



LEGENDA

SIMBOLO	DESCRIZIONE
	QUADRO ELETTRICO
	CENTRALE DI RIVELAZIONE INCENDI
	PULSANTE DI SGANCIO INTERRUPTORE GENERALE
	PRESA TIPO LINEARE/SCHIARO O CEE (VEDI TIPOLOGIE C.P.A.)
	CANALINA IN PVC ISOLATO CON COPRICOLO E SEPARATORE CANALINA IN PVC A SERRARE SOTTO CON SERRANDE E SEPARATORI
	PULSANTE A TIRANTE / DI ANNULLAMENTO BANO DISABILI
	PANNELLO OTTICO ACUSTICO CON SIRENA BANO DISABILI
	SPATOLA DERIVAZIONE PER CANALINA CON SEPARATORI INTERNI 200x200x80
	ARMADIO RACK
	UTILIZZATORE SIMBOLO GENERALE

PIANTA PIANO SECONDO
SCALA 1:50