



CITTÀ DI TORINO

DIREZIONE SERVIZI TECNICI - COORDINAMENTO
SERVIZIO EDILICI COMUNALI GESTIONE TECNICA

PROGETTO CO-CITY - VIA (URBAN INNOVATIVE ACTIONS)
MANUTENZIONE STABILI
VIA ABBETI 13, VIA LE CHIUSE 66, VIA FOLIGNO 14



Progetto architettonico: arch. Roberto BARTO
arch. Edoardo MANFREDI
Progetto impianti idraulici e sanitari: P.L. Ubaldo ALBERTINI
Progetto impianti audiovisivi: Ing. Laura DOLARÉ
P.L. Ubaldo ALBERTINI
Ing. Alberto VECINA
Responsabile del procedimento: Ing. Eugenio BARRALOTTO
& Direzione Servizio Tecnico: Ing. Eugenio BARRALOTTO

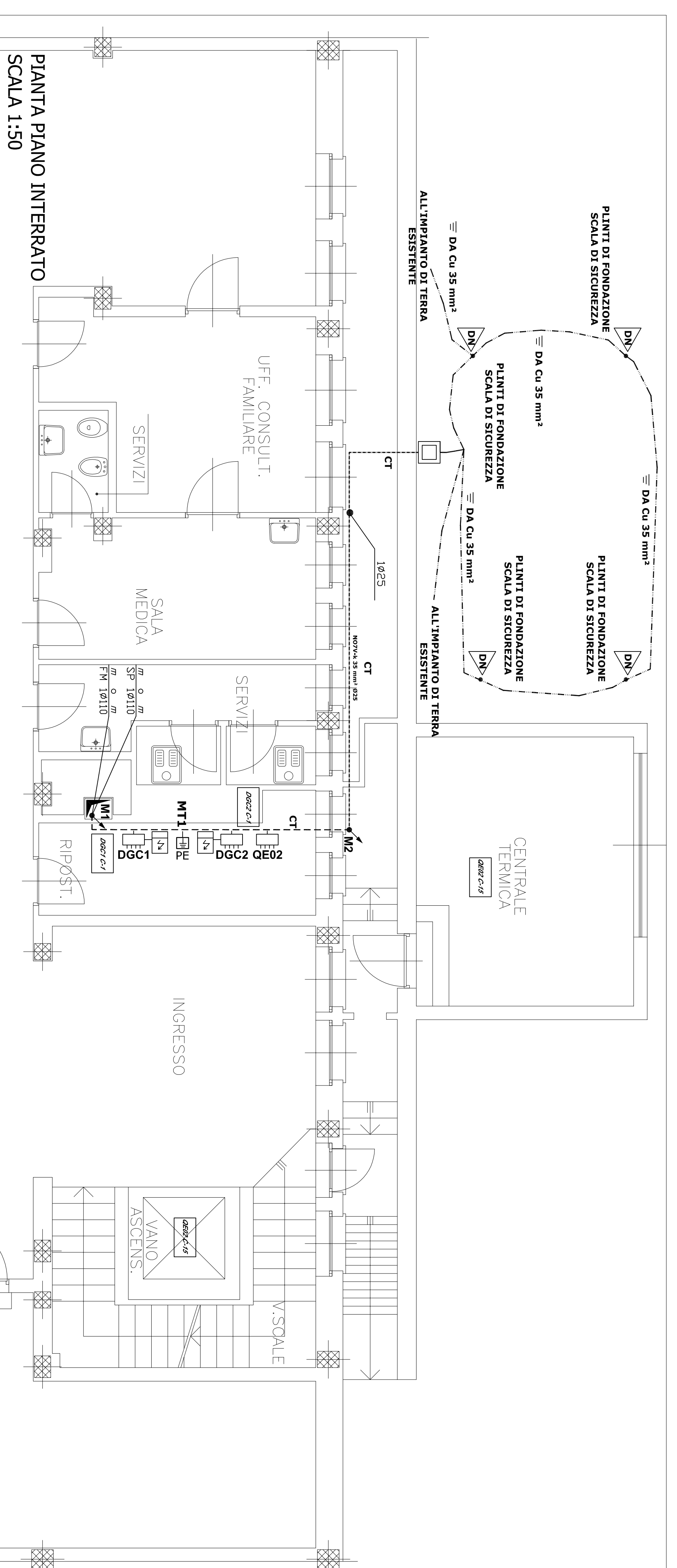
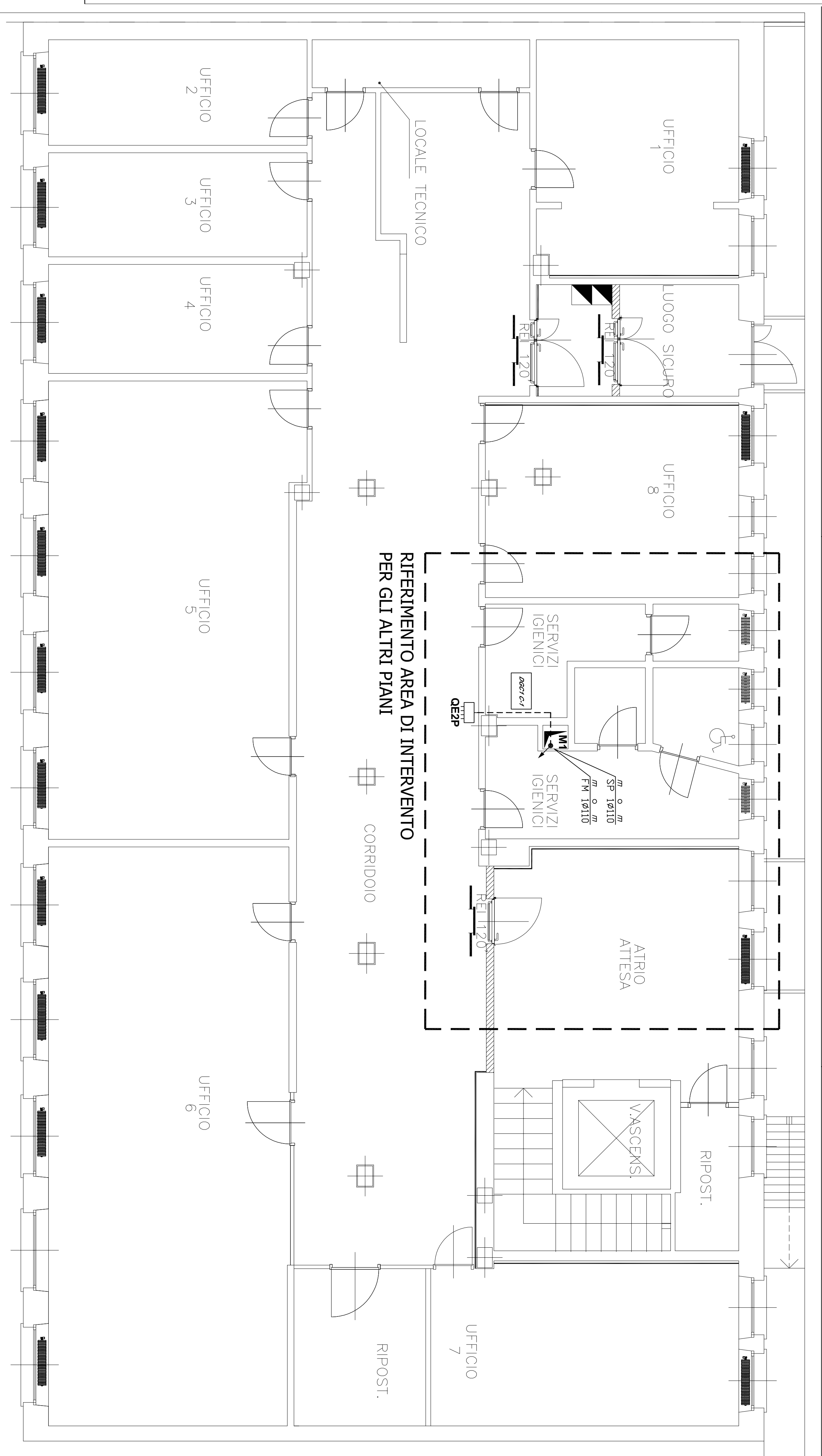
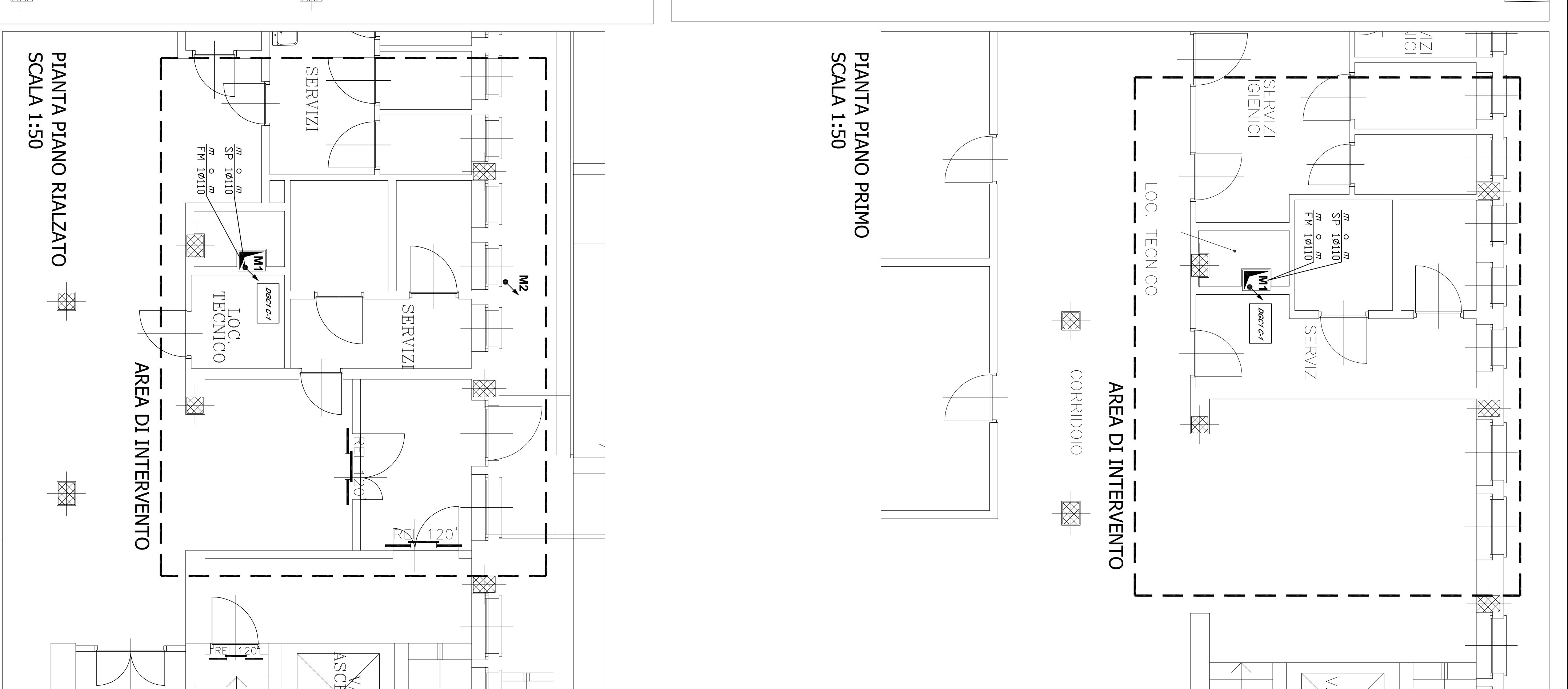
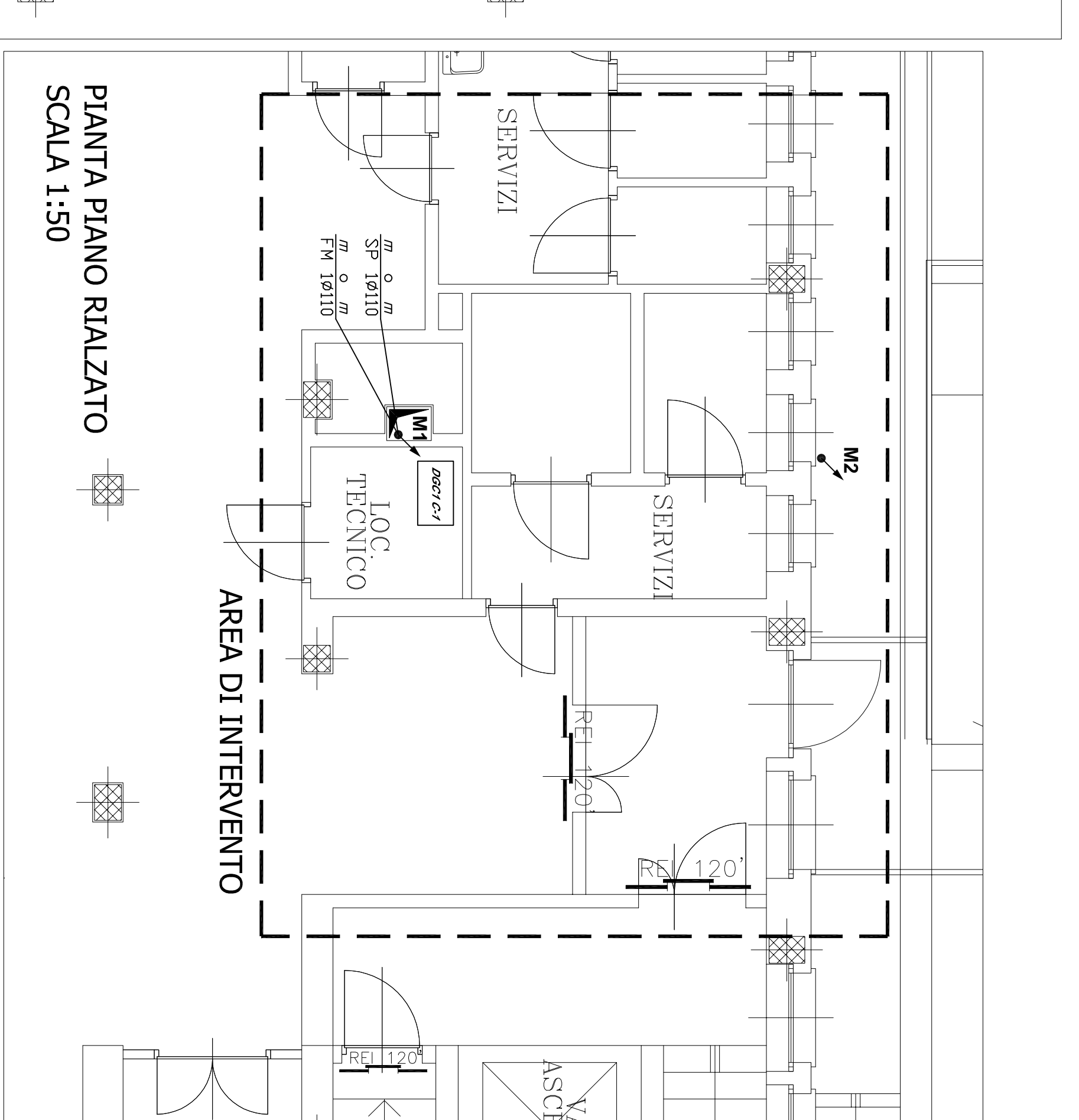
PROGETTO ESECUTIVO

OGGETTO
VIA LE CHIUSE 66
DISTRIBUZIONE PRIMARIA PIANO INTERRATO
PIANO SECONDO E RETE DI TERRA

| REV. | MODIFICHE | DATA | DESIGNATO | CONTROLLATO | SCALE | NOTE |
|------|-----------|-------------|-----------|-------------|-------|------|
| 0 | | giugno 2018 | | | 1:50 | |
| 1 | | | | | | |
| 2 | | | | | | |
| 3 | | | | | | |
| 4 | | | | | | |

ELABORATO
C-IE01PIANTA PIANO SECONDO
SCALA 1:50

TAVOLE VALIDE PER IMPIANTO ELETTRICO - PER QUOTE E MISURE RIFERIRSI ALLE TAVOLE DEUL

PIANTA PIANO INTERRATO
SCALA 1:50PIANTA PIANO PRIMO
SCALA 1:50PIANTA PIANO RIALZATO
SCALA 1:50

| LEGENDA | |
|----------|---|
| SIMBOLLO | DESCRIZIONE |
| | quadro elettrico |
| | traliccio a vista |
| | condotti a vista in acciaio zincato caldo |
| | traliccio in PVC industriale |
| | condotti industriali |
| | condotti in PVC industriale |
| | condotti in PVC industriale |
| | condotti in PVC industriale |

| LEGENDA | |
|----------|---|
| SIMBOLLO | DESCRIZIONE |
| | quadro elettrico con nodo coordinazione |
| | condotti industriali (cavi, tralicci, conduttori) |
| | nodo coordinazione |
| | condotti industriali |
| | condotti in PVC industriale |
| | condotti in PVC industriale |