

CITTA' DI TORINO

DIREZIONE SERVIZI TECNICI – COORDINAMENTO
SERVIZIO EDIFICI COMUNALI GESTIONE TECNICA

PROGETTO CO-CITY – VIA (URBAN INNOVATIVE ACTIONS)
MANUTENZIONE STABILI
VIA ABETTI 13, VIA LE CHIUSE 66, VIA FOLIGNO 14



Progetto architettonico:
arch. Cristina BANFO
arch. Eleonora MANFREDI

Collaboratori:
arch. Rossella VISCICCHIO
geom. Pasquale CASTALDO
geom. Fabrizio NEGRO

Progetto impianti elettrici e speciali: p.i. Uilano ALBERTINELLI
p.i. Gianni LOMANTO

Progetto impianti fluidomeccanici: Ing. Laura IDRAME
p.i. Mauro RAIMONDO

Coordinamento Sicurezza in fase di Progettazione: Ing. Alberto VESPA

Progetto strutturale: OMC studio ing. ass. Ing. Stefano Manzoni

Progetto acustico: Microbel S.p.A.
Ing. Franco BERTELLINO

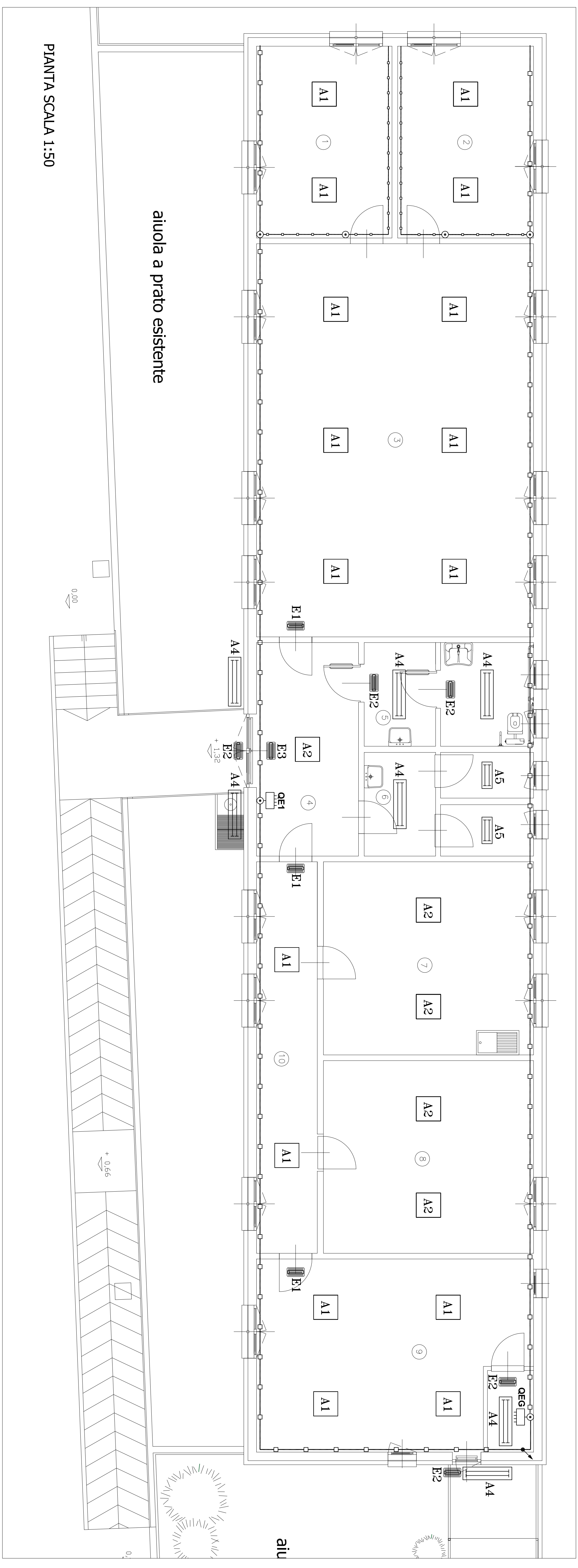
Responsabile del procedimento e Dirigente Servizio Tecnico: Ing. Eugenio BARBARATO

PROGETTO ESECUTIVO

OGGETTO: VIA ABETTI 13
DISPOSIZIONE CORPI ILLUMINANTI

SCALA: 1:50

REV	MODIFICHE	DATA	DEGNATO	CONTROLLATO	ELABORATO
0	EMISSIONE	giugno 2018			A-IE03
1					
2					
3					
4					



LEGENDA	
SIGLA	DESCRIZIONE
A	Plafoniere PANNELLO A LED 60x60 IRC-180 134V- 40W- 4000K- K-FIUSO >4000 LUMEN PER ROSA A PALFONE E COMPLETO DELLA RELATIVA CONNEXE PANNELLO A LED 60x60 IRC-180 134V- 50W- 4000K- K-FIUSO >5000 LUMEN PER ROSA A PALFONE E COMPLETO DELLA RELATIVA CONNEXE
A1	
A2	
A	Plafoniere fluorescenti stagiate
A4	PLAFONIERA FLUORESCENTE 2x36W- T8- 1066- CORNO E SCHEMIO IN POLICARBONATO
A5	PLAFONIERA FLUORESCENTE 2x18W- T8- 1066- CORNO E SCHEMIO IN POLICARBONATO
E	Lampade di emergenza
E1	PLAFONIERA DI EMERGENZA A LED 1065 TINO SE FIUSO NON INTERIORE A 450 LUMEN AUTON. 1H/N/CD RICARICA < 24 H
E2	PLAFONIERA DI EMERGENZA A LED 1065 TINO SE FIUSO NON INTERIORE A 100 LUMEN AUTON. 1H/N/CD RICARICA < 12H
E3	PLAFONIERA DI EMERGENZA A LED 1065 TINO SA FIUSO NON INTERIORE A 450 LUMEN IN EMERGENZA E 100 LUMEN IN CONDIZIONI ORDINARIE AUTON. 2H/N/CD RICARICA < 120

TAVOLE VALIDE PER IMPIANTO ELETTRICO
PER QUOTE E MISURE RIFERIRSI ALLE TAVOLE EDIL.