



CITTA' DI TORINO

DIREZIONE SERVIZI TECNICI – COORDINAMENTO
SERVIZIO EDIFICI COMUNALI GESTIONE TECNICA

PROGETTO CO-CITY – UIA (URBAN INNOVATIVE ACTIONS)
MANUTENZIONE STABILI
VIA ABETTI 13, VIA LE CHIUSE 66, VIA FOLIGNO 14



Progetto architettonico:
arch. Cristina BANFO
arch. Eleonora MANFREDI
Progetto impianti elettrici e speciali: p.i. Uliano ALBERTINI
p.i. Gianni LOMANTO
Progetto impianti fluidomeccanici:
ing. Laura IRRAME
p.i. Mauro ROMANO
Coordinamento Sicurezza
in fase di progettazione:
ing. Alberto VESPA
Responsabile del procedimento
e Dirigente Servizio Tecnico: ing. Eugenio BARBARO

Collaboratori: arch. Rossella VISSICCHIO
arch. Pasquale CASTALDO
geom. Fabrizio NERRO
Progetto strutture: GNC studio ing. ass.
ing. Stefano Meluzzi
Progetto acustico: Microbel S.a.
ing. Franco BERTELLINO

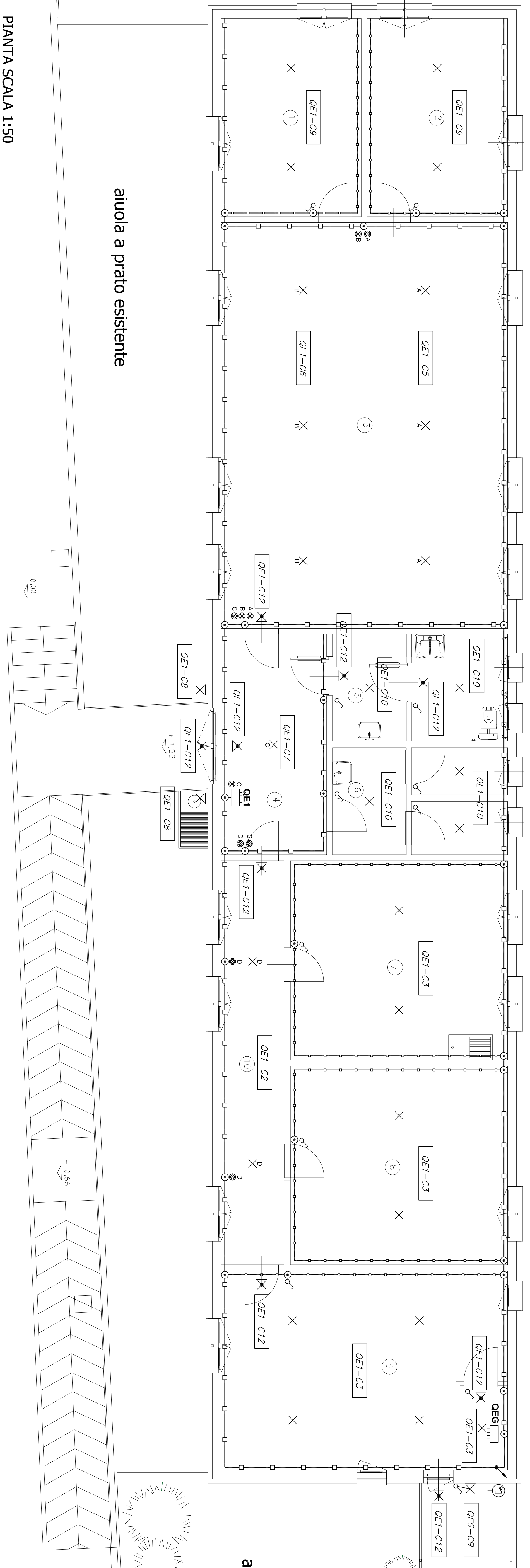
PROGETTO ESECUTIVO

OGGETTO
VIA ABETTI 13
IMPIANTO DI ILLUMINAZIONE NORMALE
E DI SICUREZZA

NOME-FILE
Scala Plot

SCALA
1:50

REV	MODIFICHE	DATA	DEGNATO	CONTROLLATO	ELABORATO
0	EMISSIONE	giugno 2018			A-IE02
1					
2					
3					
4					



LEGENDA

SIMBOLO	DESCRIZIONE
	QUADRO ELETTRICO
	INTERUTTORE CERCHIUSCOLARE
	CANALINA IN PVC 15x60 CON COPRICHIO E SEPARATORI
	CANALINA IN PVC A CORNICE SPOZZO CON COPRICHIO E SEPARATORI
	INTERUTTORE UNIPOLARE
	PULSANTE LUMINOSO UNIPOLARE
	PREDISPOSIZIONE PUNTO LUCE A PARETE
	PREDISPOSIZIONE PUNTO LUCE A SOFFITTO/CANALINA
	PREDISPOSIZIONE PUNTO LUCE DI EMERGENZA A PARETE
	COLONNA MONITORE

TAVOLE VAUDE PER IMPIANTO ELETTRICO
PER QUOTE E MISURE RIFERIRSI ALLE TAVOLE EDILI.