



CITTA' DI TORINO

DIREZIONE SERVIZI TECNICI – COORDINAMENTO
SERVIZIO EDIFICI COMUNALI GESTIONE TECNICA

PROGETTO CO-CITY- UA (URBAN INNOVATIVE ACTIONS)
MANUTENZIONE STABILI
VIA ABETI 13, VIA LE CHIUSE 66, VIA FOLIGNO 14



Progetto architettonico:

*arch. Cristina BANFO
arch. Eleonora MANFREDI*

*Collaboratori: arch. Rossella VISSICCHIO
gcom. Pasquale CASTALDO
geom. Fabrizio NEGRO*

*Progetto impianti elettrici e speciali: p.i. Uliano ALBERTINETTI
p.i. Gianni LOMANTO*

*Progetto strutturale: CMC studio ing. ass.
ing. Stefano MELUZZI*

*Progetto impianti fluidomeccanici: ing. Laura IDRAME
p.i. Mauro RAIMONDO*

*Progetto acustico: Microbel S.a.
ing. Franco BERTELLINO*

*Coordinamento Sicurezza
in fase di Progettazione:*

ing. Alberto VESPA

*Responsabile del procedimento
e Dirigente Servizio Tecnico: ing. Eugenio BARBIRATO*

PROGETTO ESECUTIVO

OGGETTO

CRONOPROGRAMMA
DELLE LAVORAZIONI

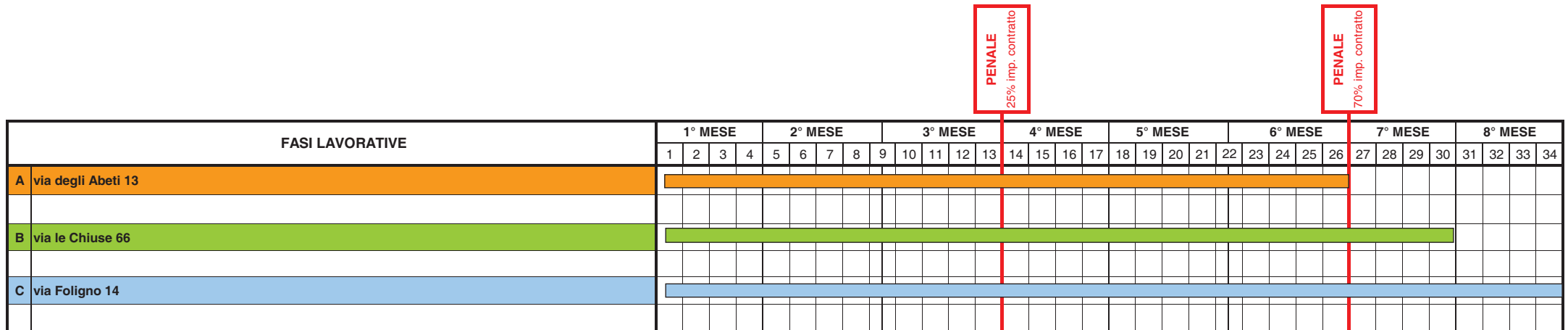
DATA

giugno 2018

ELABORATO

CP

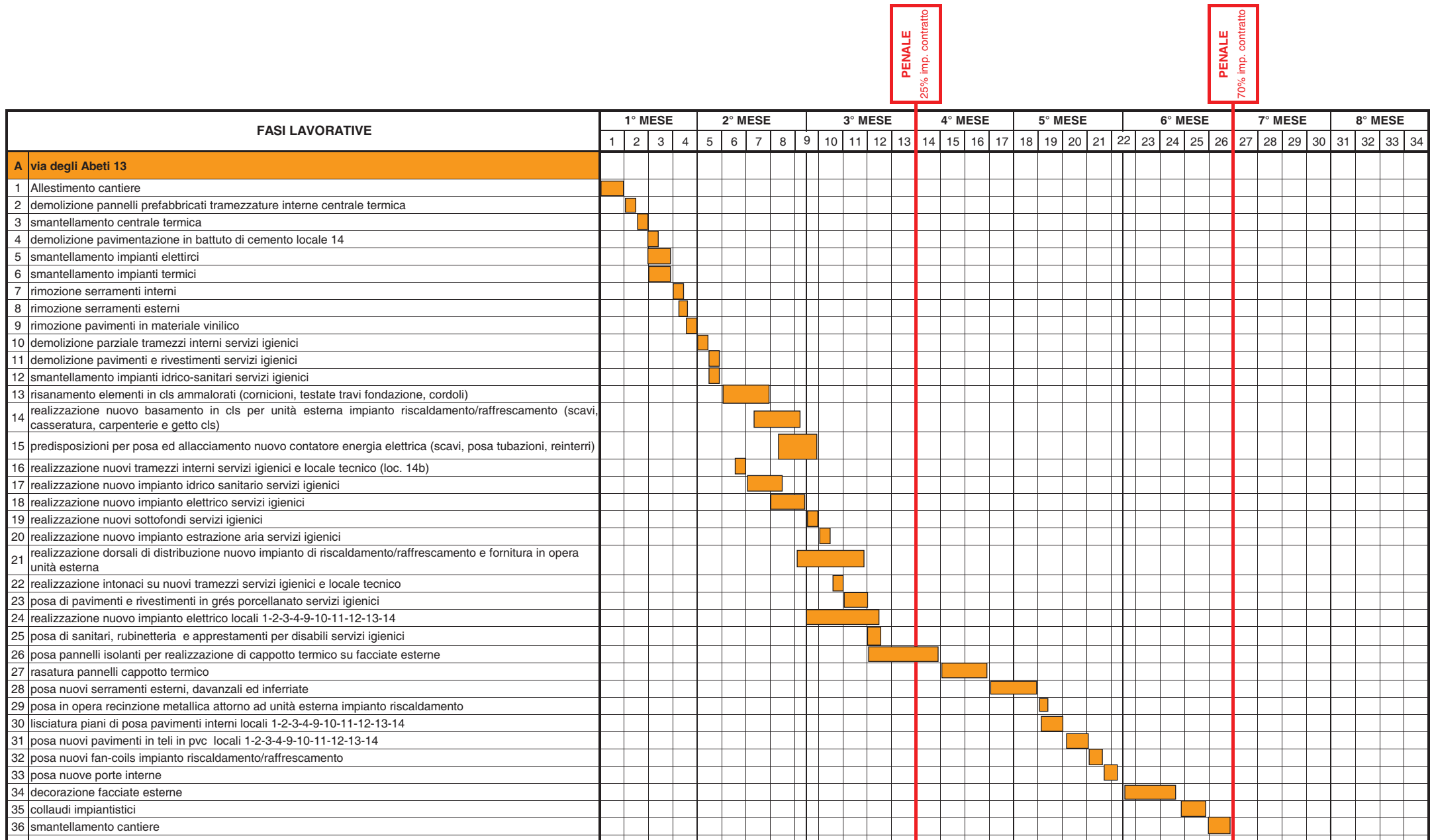
CITTA' DI TORINO
 PROGETTO CO-CITY U.I.A. -Urban Innovative Action
 manutenzione stabili via Abeti 13, via Le chiuse 66, via Foligno 14
 PROGETTO ESECUTIVO



PENALE
25% imp. contratto

PENALE
70% imp. contratto

CITTA' DI TORINO
 PROGETTO CO-CITY U.I.A. -Urban Innovative Action
 manutenzione stabili via Abeti 13, via Le chiuse 66, via Foligno 14
 PROGETTO ESECUTIVO



PENALE
25% imp. contratto

PENALE
70% imp. contratto

CITTA' DI TORINO
 PROGETTO CO-CITY U.I.A. -Urban Innovative Action
 manutenzione stabili via Abeti 13, via Le chiuse 66, via Foligno 14
 PROGETTO ESECUTIVO

PENALE
25% imp. contratto

PENALE
70% imp. contratto

| FASI LAVORATIVE | 1° MESE | | | | 2° MESE | | | | 3° MESE | | | | 4° MESE | | | | 5° MESE | | | | 6° MESE | | | | 7° MESE | | | | 8° MESE | | | | | | | | | | | | |
|---|---------|---|---|---|---------|---|---|---|---------|----|----|----|---------|----|----|----|---------|----|----|----|---------|----|----|----|---------|----|----|----|---------|----|----|----|----|----|--|--|--|--|--|--|--|
| | 1 | 2 | 3 | 4 | 5 | 6 | 7 | 8 | 9 | 10 | 11 | 12 | 13 | 14 | 15 | 16 | 17 | 18 | 19 | 20 | 21 | 22 | 23 | 24 | 25 | 26 | 27 | 28 | 29 | 30 | 31 | 32 | 33 | 34 | | | | | | | |
| C via Foligno 14 | | | | | | | | | | | | | | | | | | | | | | | | | | | | | | | | | | | | | | | | | |
| 1 Allestimento cantiere | | | | | | | | | | | | | | | | | | | | | | | | | | | | | | | | | | | | | | | | | |
| 2 demolizione controsoffitti locali interni | | | | | | | | | | | | | | | | | | | | | | | | | | | | | | | | | | | | | | | | | |
| 3 intervento canal jet per pulizia pozzo nero e fognatura esistente | | | | | | | | | | | | | | | | | | | | | | | | | | | | | | | | | | | | | | | | | |
| 4 verifiche e sondaggi su fognature bianca e nera esistenti | | | | | | | | | | | | | | | | | | | | | | | | | | | | | | | | | | | | | | | | | |
| 5 sondaggi su stratigrafia pavimentazione cortile | | | | | | | | | | | | | | | | | | | | | | | | | | | | | | | | | | | | | | | | | |
| 6 interventi di ripristino elementi in cls ammalorati (cornicioni, cordoli, pilastri, solai, struttura lucernari) | | | | | | | | | | | | | | | | | | | | | | | | | | | | | | | | | | | | | | | | | |
| 7 intervento di riquadratura foro su solaio lucernario B | | | | | | | | | | | | | | | | | | | | | | | | | | | | | | | | | | | | | | | | | |
| 8 intervento di risanamento e consolidamento solaio su androne carraio | | | | | | | | | | | | | | | | | | | | | | | | | | | | | | | | | | | | | | | | | |
| 9 fornitura in opera di nuovi lucernari in policarbonato loc. 6-7 | | | | | | | | | | | | | | | | | | | | | | | | | | | | | | | | | | | | | | | | | |
| 10 acquisizione progetto cantierabile tetto verde | | | | | | | | | | | | | | | | | | | | | | | | | | | | | | | | | | | | | | | | | |
| 11 regolarizzazione pendenze copertura piana | | | | | | | | | | | | | | | | | | | | | | | | | | | | | | | | | | | | | | | | | |
| 12 posa di telo impermeabilizzante antiradice sull'intera copertura | | | | | | | | | | | | | | | | | | | | | | | | | | | | | | | | | | | | | | | | | |
| 13 realizzazione pacchetto verde pensile su copertura | | | | | | | | | | | | | | | | | | | | | | | | | | | | | | | | | | | | | | | | | |
| 14 posa parapetto metallico su copertura | | | | | | | | | | | | | | | | | | | | | | | | | | | | | | | | | | | | | | | | | |
| 15 rimozione impianti elettrici | | | | | | | | | | | | | | | | | | | | | | | | | | | | | | | | | | | | | | | | | |
| 16 rimozione pavimenti in materiale vinilico locali locali 4 e 5 | | | | | | | | | | | | | | | | | | | | | | | | | | | | | | | | | | | | | | | | | |
| 17 demolizione parziale tramezzi interni servizi igienici | | | | | | | | | | | | | | | | | | | | | | | | | | | | | | | | | | | | | | | | | |
| 18 demolizione pavimenti e rivestimenti servizi igienici | | | | | | | | | | | | | | | | | | | | | | | | | | | | | | | | | | | | | | | | | |
| 19 smantellamento impianti idrico-sanitari servizi igienici | | | | | | | | | | | | | | | | | | | | | | | | | | | | | | | | | | | | | | | | | |
| 20 realizzazione nuovo impianto idrico sanitario servizi igienici | | | | | | | | | | | | | | | | | | | | | | | | | | | | | | | | | | | | | | | | | |
| 21 realizzazione di nuovi punti acqua esterni (cortile e copertura) | | | | | | | | | | | | | | | | | | | | | | | | | | | | | | | | | | | | | | | | | |
| 22 realizzazione nuovo impianto elettrico servizi igienici | | | | | | | | | | | | | | | | | | | | | | | | | | | | | | | | | | | | | | | | | |
| 23 realizzazione nuovi sottofondi servizi igienici | | | | | | | | | | | | | | | | | | | | | | | | | | | | | | | | | | | | | | | | | |
| 24 realizzazione nuovo impianto estrazione aria servizi igienici | | | | | | | | | | | | | | | | | | | | | | | | | | | | | | | | | | | | | | | | | |
| 25 posa di pavimenti e rivestimenti in grés porcellanato servizi igienici | | | | | | | | | | | | | | | | | | | | | | | | | | | | | | | | | | | | | | | | | |
| 26 posa di sanitari, rubinetteria e apprestamenti per disabili servizi igienici | | | | | | | | | | | | | | | | | | | | | | | | | | | | | | | | | | | | | | | | | |
| 27 risanamento murature umide | | | | | | | | | | | | | | | | | | | | | | | | | | | | | | | | | | | | | | | | | |
| 28 legatura pareti divisorie esistenti con solaio | | | | | | | | | | | | | | | | | | | | | | | | | | | | | | | | | | | | | | | | | |
| 29 realizzazione nuovo impianto elettrico locali 1-2-3-4-5-6-7-9-10-11-12 | | | | | | | | | | | | | | | | | | | | | | | | | | | | | | | | | | | | | | | | | |
| 30 lisciatura piani di posa pavimenti interni locali 4-5 | | | | | | | | | | | | | | | | | | | | | | | | | | | | | | | | | | | | | | | | | |
| 31 posa nuovi pavimenti in teli in pvc locali 4-5 | | | | | | | | | | | | | | | | | | | | | | | | | | | | | | | | | | | | | | | | | |
| 32 sostituzione portoncino di ingresso | | | | | | | | | | | | | | | | | | | | | | | | | | | | | | | | | | | | | | | | | |
| 33 collaudi impiantistici | | | | | | | | | | | | | | | | | | | | | | | | | | | | | | | | | | | | | | | | | |
| 34 demolizione pavimentazione cortile e scavo fino a quota di progetto, scavi per fognature ed impianti elettrici | | | | | | | | | | | | | | | | | | | | | | | | | | | | | | | | | | | | | | | | | |
| 35 posa tubazioni fognature bianca e nera con allacci alla rete esistente e successivi reinterri | | | | | | | | | | | | | | | | | | | | | | | | | | | | | | | | | | | | | | | | | |
| 36 posa cavidotti elettrici e relativi reinterri | | | | | | | | | | | | | | | | | | | | | | | | | | | | | | | | | | | | | | | | | |
| 37 livellamento quota cortile e posa sottofondo misto anidro | | | | | | | | | | | | | | | | | | | | | | | | | | | | | | | | | | | | | | | | | |
| 38 tracciamento aiuole e rampe di accesso ai locali | | | | | | | | | | | | | | | | | | | | | | | | | | | | | | | | | | | | | | | | | |
| 39 posa sottofondo in misto stabilizzato | | | | | | | | | | | | | | | | | | | | | | | | | | | | | | | | | | | | | | | | | |
| 40 posa pavimentazione in cemento drenante | | | | | | | | | | | | | | | | | | | | | | | | | | | | | | | | | | | | | | | | | |
| 41 formazione di aiuole e rampe ed interventi di finitura | | | | | | | | | | | | | | | | | | | | | | | | | | | | | | | | | | | | | | | | | |
| 42 smantellamento cantiere | | | | | | | | | | | | | | | | | | | | | | | | | | | | | | | | | | | | | | | | | |

CRONOPROGRAMMA DELLE LAVORAZIONI