



ALL. 29

no mecc 1703994/31

CITTA' DI TORINO

DIREZIONE SERVIZI TECNICI
SERVIZIO EDILIZIA SCOLASTICA

MANUTENZIONE - RECUPERO FUNZIONALE PER ADEGUAMENTO
NORMATIVO PER LA SICUREZZA E IGIENE DEI LUOGHI DI LAVORO
E INTERVENTI INTEGRATIVI C.P.I. - ANNO 2017

EDIFICIO SCOLASTICO

Via ABETI 13

- CIRCOSCRIZIONE 6 -

COORDINATORE PROGETTO
Arch. Susanna AIMONE MARIOTA

PROGETTISTA OPERE ARCHITETTONICHE

Geom. Massimo PEIRONE
Massimo Peirone

COLLABORATORE ALLA PROGETTAZIONE
OPERE ARCHITETTONICHE
Geom. Massimo IACOMO

RESPONSABILE UNICO DEL PROCEDIMENTO
E DIRIGENTE DEL SERVIZIO

Arch. Rosalba STURA
Rosalba Stura

PROGETTO ESECUTIVO

OGGETTO

ESTRATTO DA P.R.G. Scala 1: 5000
CARTA TECNICA Scala 1: 1000

NOME-FILE Scala Plot

RIFERIMENTO

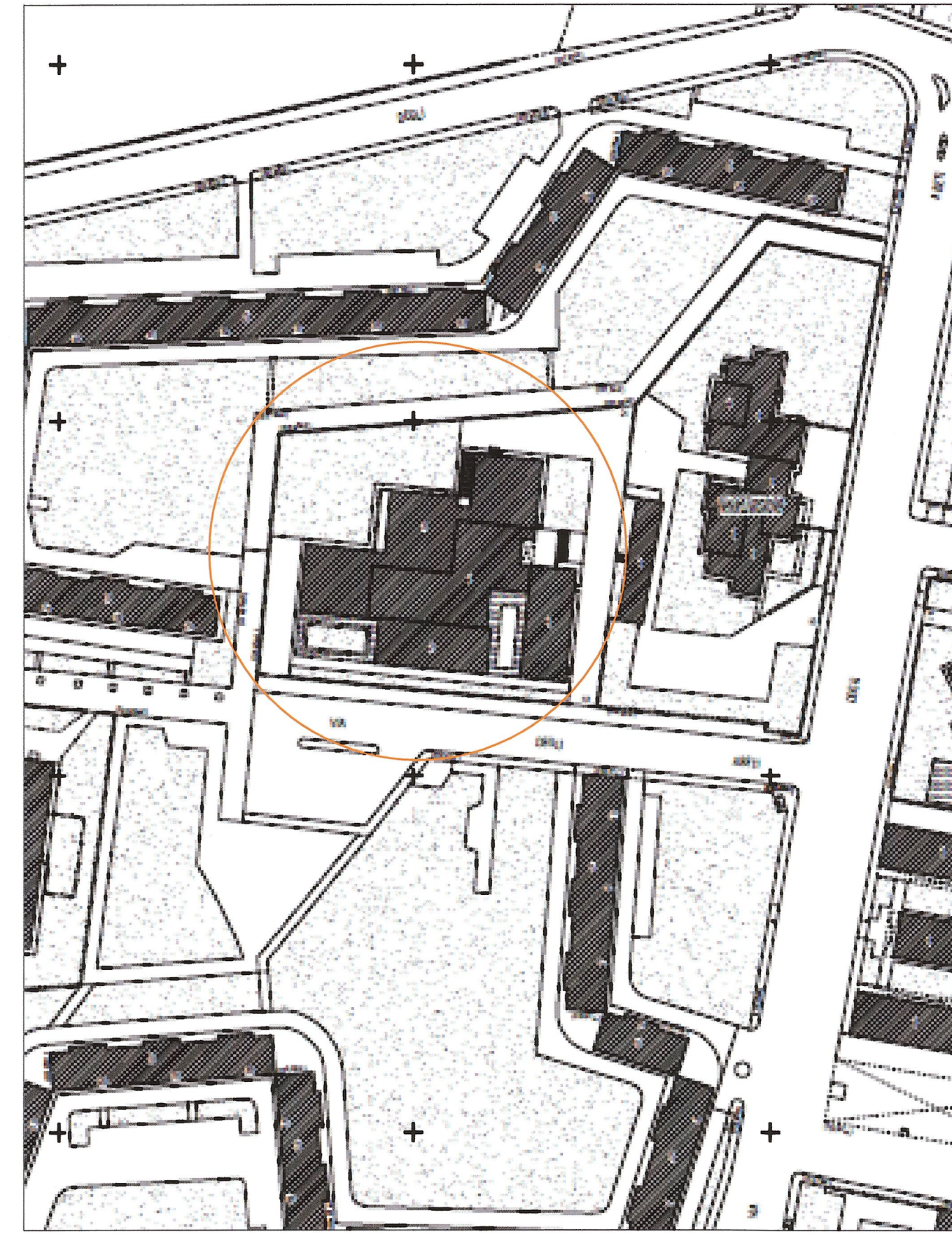
SCALA
1:5000-1:1000

REV	MODIFICHE	DATA	DISEGNATORE
0		2017	
1			
2			
3			
4			
5			

4A



ESTRATTO DA P.R.G. Scala 1: 5000



CARTA TECNICA Scala 1: 1000

