

CITTA' DI TORINO

no. protoc. 1703994/31

DIREZIONE SERVIZI TECNICI
SERVIZIO EDILIZIA SCOLASTICA

MANUTENZIONE - RECUPERO FUNZIONALE PER ADEGUAMENTO
NORMATIVO PER LA SICUREZZA E IGIENE DEI LUOGHI DI LAVORO
E INTERVENTI INTEGRATIVI C.P.I. - ANNO 2017

EDIFICIO SCOLASTICO
Via MONTEROSA 165

- CIRCOSCRIZIONE 6 -

COORDINATORE PROGETTO
Arch. Susanna AMONDI MAROTA

PROGETTISTA OPERE ARCHITETTONICHE
Geom. Massimo PERINNE

COLLABORATORE ALLA PROGETTAZIONE
OPERE ARCHITETTONICHE
Geom. Massimo IACOMO

RESPONSABILE UNICO DEL PROCEDIMENTO
E DIRIGENTE DEL SERVIZIO
Arch. Rosalba STIRA

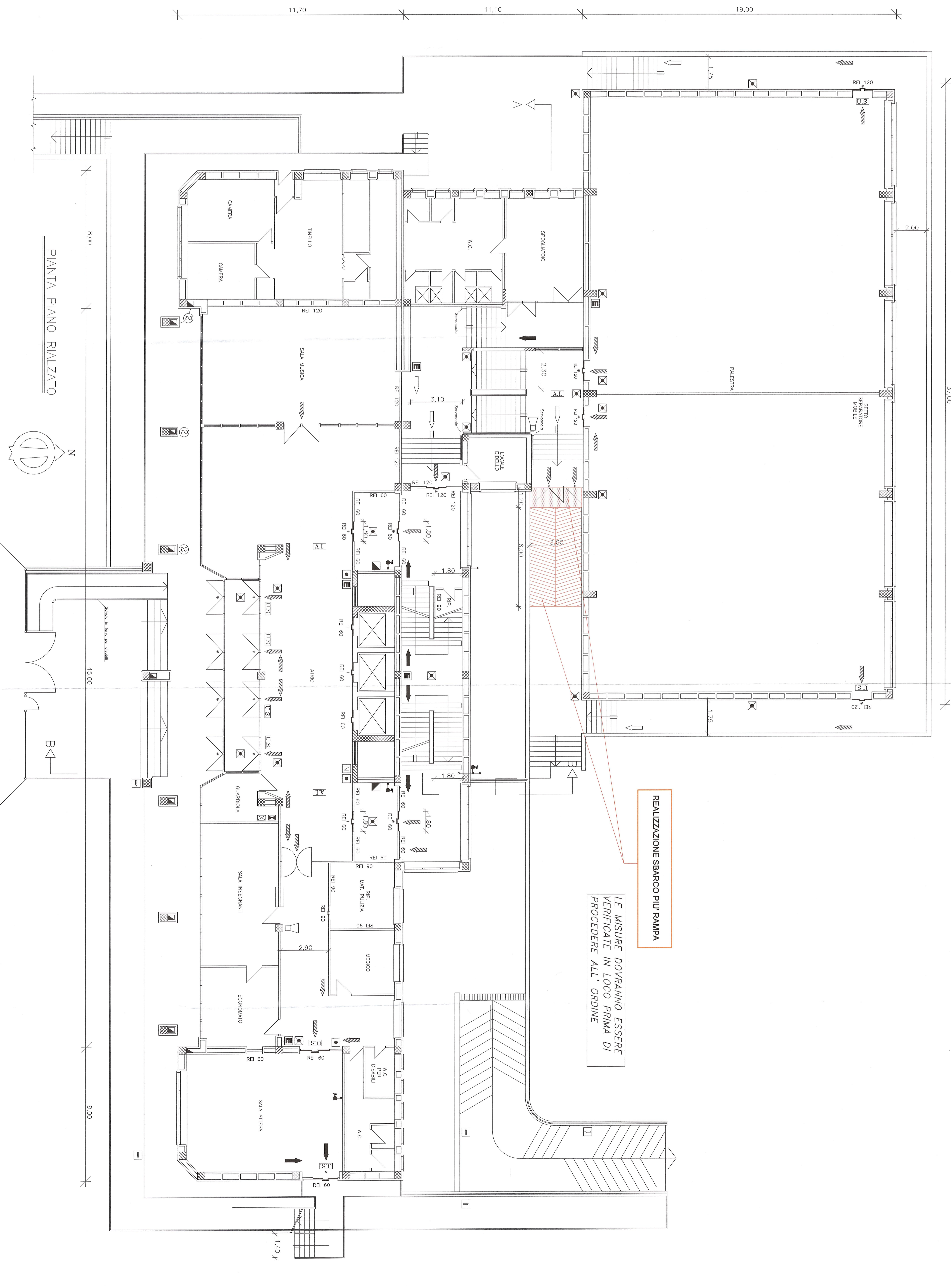
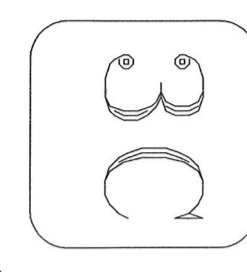
PROGETTO ESECUTIVO

NOME-FILE: Sede Pst

PIANTA PIANO RIALZATO

SCALA 1:100

REV	MODIFICHE	DATA	DISSEGNAZIONE
0		2017	
1			
2			
3			
4			
5			



REALIZZAZIONE SBARCO PIU' RAMPA

LE MISURE DOVRANNO ESSERE
VERIFICATE IN LOCO PRIMA DI
PROCEDERE ALL' ORDINE

PIANTA PIANO RIALZATO

