

# CITTA' DI TORINO

DIREZIONE SERVIZI TECNICI  
SERVIZIO EDIFICI COMUNALI GESTIONE TECNICA

MANUTENZIONE E SICUREZZA ESTERNA  
FABBRICATI MUNICIPALI  
(C.O. 4574 CUP. C14E17000320004)

LOTTO 1

Responsabile Procedimento: ing. Eugenio BARBIRATO  
Progettista: arch. Massimo CASASSA MONT  
Collaboratori: arch. Elisabetta PORRO  
dott. Flavio PALERMO

PROGETTO ESECUTIVO

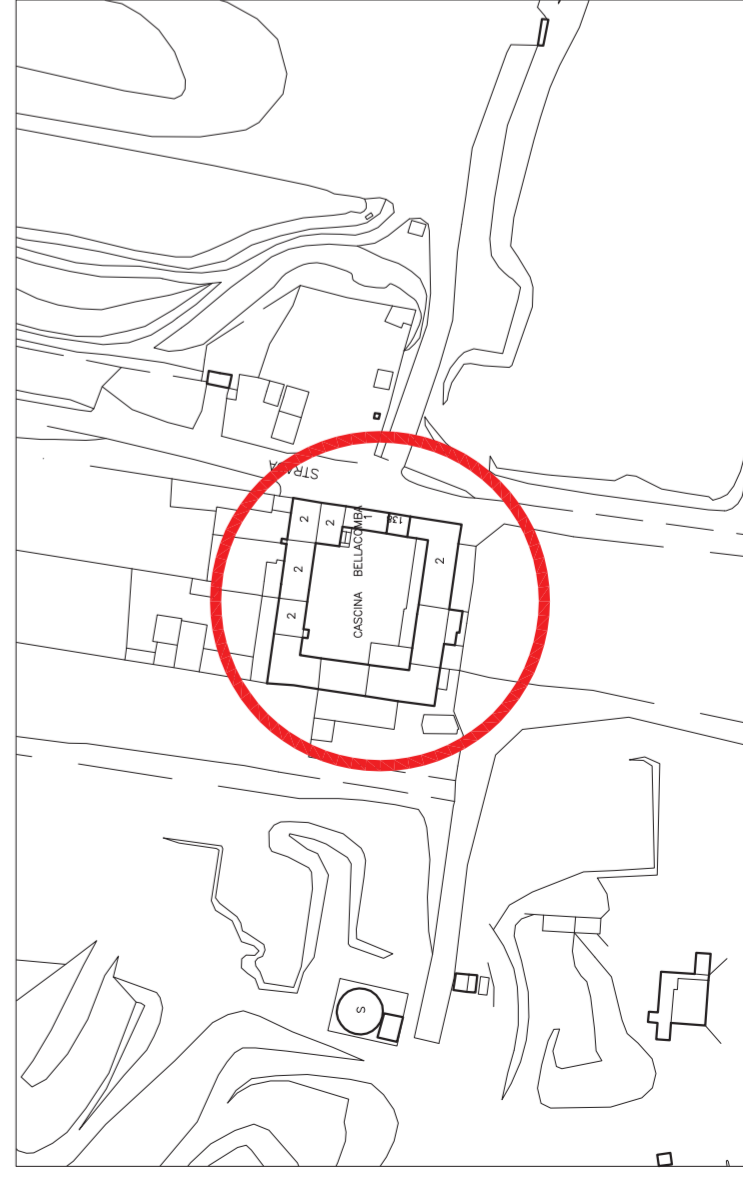
NOME-FILE	Scala Plot	
RIFERIMENTO	1:10	
SCALA: 1:100	ELABORATO	
TAV. A-07		
Messa in sicurezza coperture		
REV	MODIFICHE	DISEGNATORE
1	EMISSIONE	ottobre 2017 E.P.
	EMISSIONE	

STRADA BELLACOMBA 138  
"CASCINA BELLACOMBA"

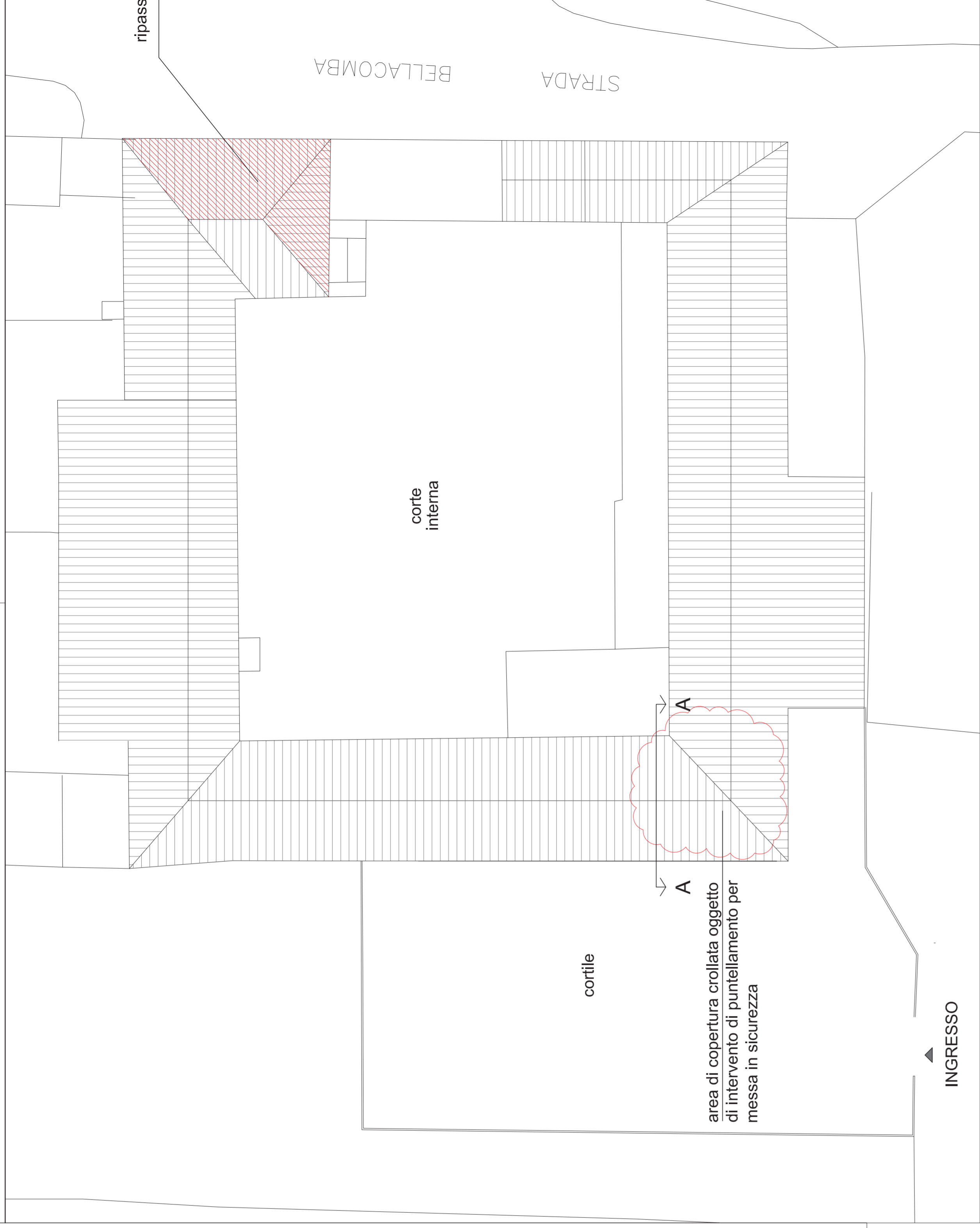
Messa in sicurezza coperture



ESTRATTO DI P.R.G.C. SCALA 1:2000



CARTA TECNICA SCALA 1:2000



PLANIMETRIA SCALA 1:200

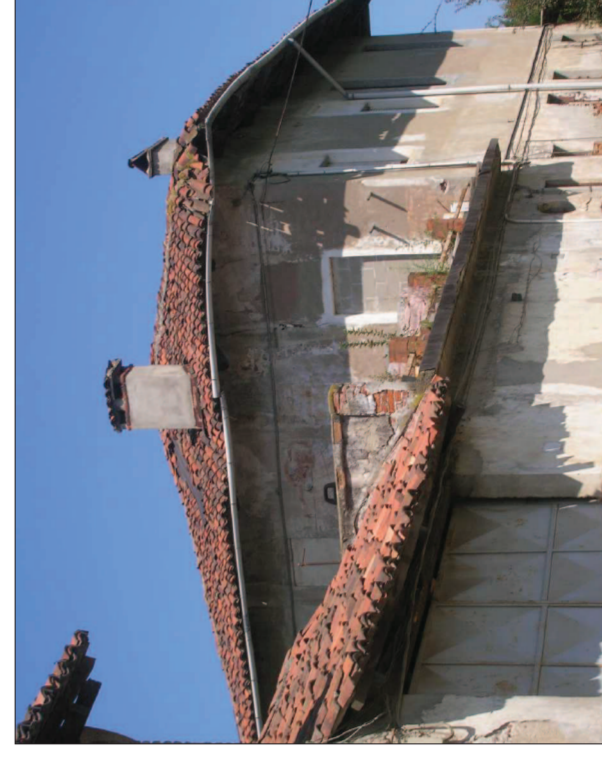


FOTO 1 - Tetto su strada Bellacomba

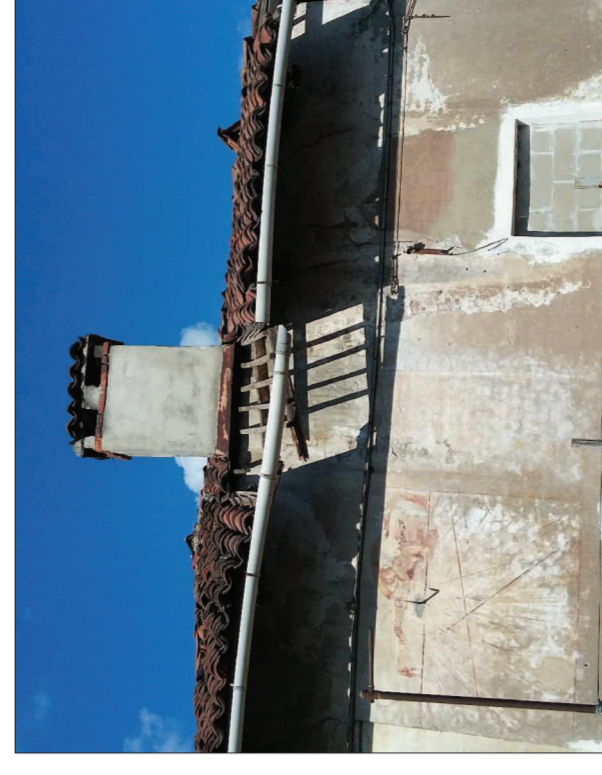


FOTO 2 - Tetto su strada Bellacomba

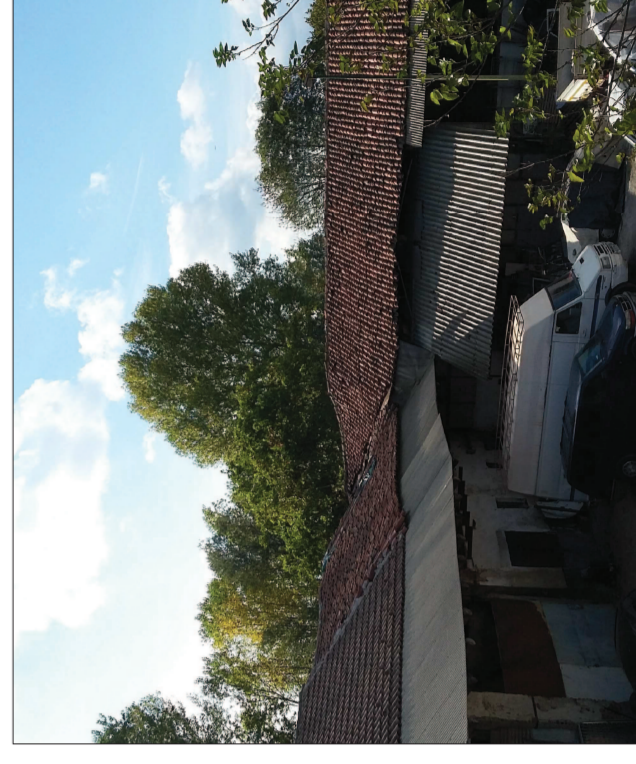
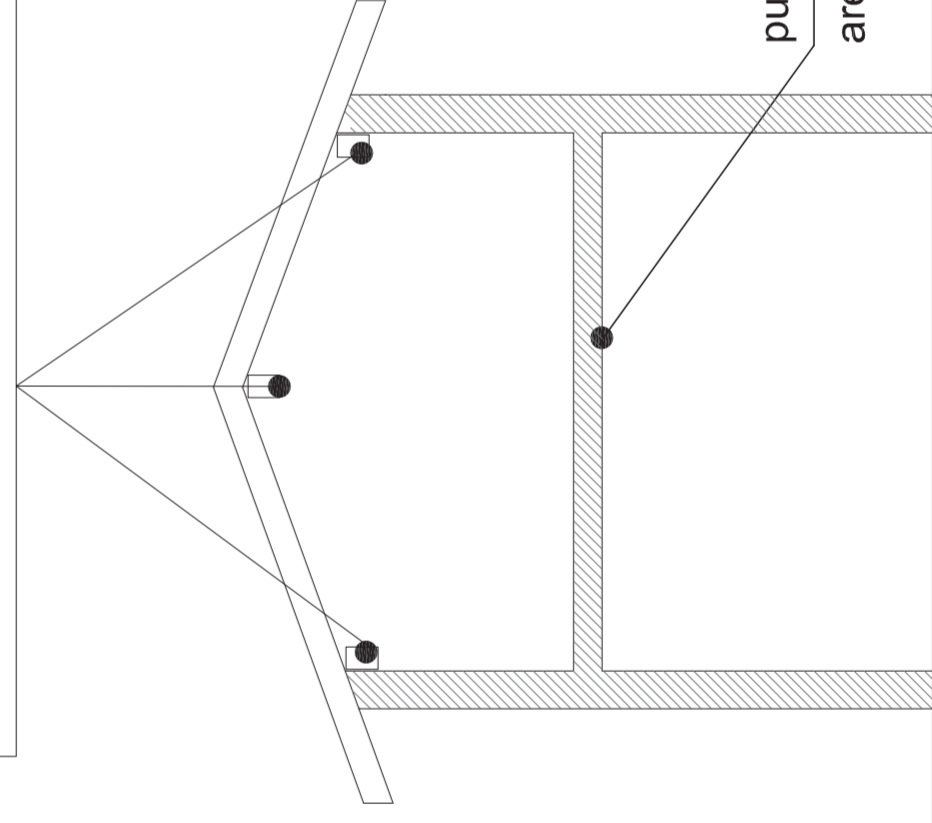


FOTO 3 - Crollo tetto su retro cascina



FOTO 4 - Particolare tetto crollato

puntellamento delle travi in copertura in prossimità dell'area interessata dal crollo per taglio e demolizione controllata del tetto danneggiato con successiva rimozione dei detriti



SEZIONE A-A SCALA 1:200