

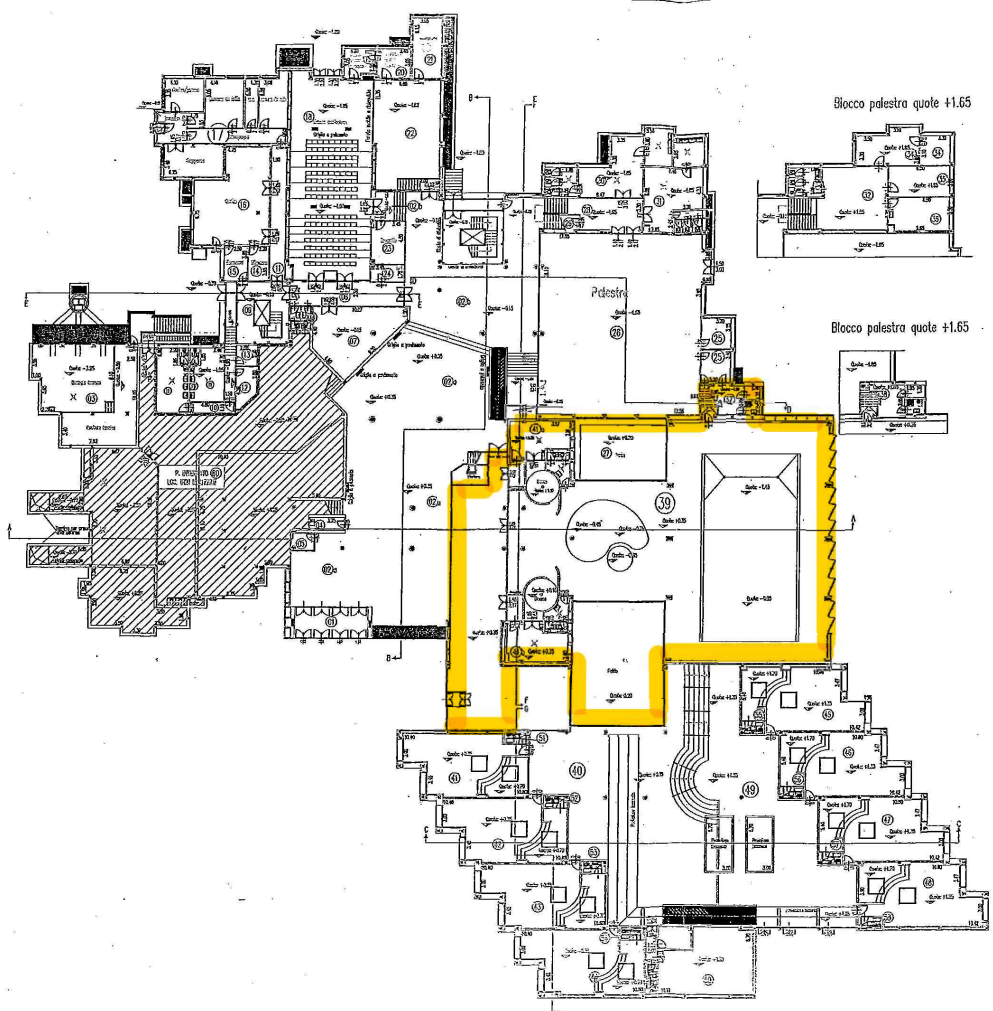


COMUNE DI TORINO

PROGETTO DEFINITIVO  
FINALIZZATO ALL'APPALTO DELLE OPERE DI  
MANUTENZIONE STRAORDINARIA E ADEGUAMENTI  
NORMATIVI AI SENSI DEL D.M. 26/08/1992  
PER L'EDIFICIO SCOLASTICO DI VIA TOLLEGNO N.83

IL PROGETTISTA  
  
Ing. Francesco Vita

SCUOLA ELEMENTARE S. D'ACQUISTO		NONO-112	Scala PAI
SITUAZIONE ATTUALE		PRELIMINARE	
PIANO TERRA		SCALA 1:200	
REV	MODIFICAZIONE	DATA	DESEGNATORE
0			
1			
2			
3			
4			
5			
ELABORATO			B.2



LEGENDA

1. MURALE	11. MURALE	21. MURALE	31. MURALE
2. MURALE	12. MURALE	22. MURALE	32. MURALE
3. MURALE	13. MURALE	23. MURALE	33. MURALE
4. MURALE	14. MURALE	24. MURALE	34. MURALE
5. MURALE	15. MURALE	25. MURALE	35. MURALE
6. MURALE	16. MURALE	26. MURALE	36. MURALE
7. MURALE	17. MURALE	27. MURALE	37. MURALE
8. MURALE	18. MURALE	28. MURALE	38. MURALE
9. MURALE	19. MURALE	29. MURALE	39. MURALE
10. MURALE	20. MURALE	30. MURALE	40. MURALE
11. MURALE	21. MURALE	31. MURALE	41. MURALE
12. MURALE	22. MURALE	32. MURALE	42. MURALE
13. MURALE	23. MURALE	33. MURALE	43. MURALE
14. MURALE	24. MURALE	34. MURALE	44. MURALE
15. MURALE	25. MURALE	35. MURALE	45. MURALE
16. MURALE	26. MURALE	36. MURALE	46. MURALE
17. MURALE	27. MURALE	37. MURALE	47. MURALE
18. MURALE	28. MURALE	38. MURALE	48. MURALE
19. MURALE	29. MURALE	39. MURALE	49. MURALE
20. MURALE	30. MURALE	40. MURALE	50. MURALE

AII. 1A