

**INTERVENTI URGENTI
SUL VIADOTTO AL km 1,980
DI STRADA AL TRAFORO DEL PINO**

ELABORATO: **MODIFICHE VIABILI
ACCESSO SP10 LATO PINO TORINESE**

DIRETTORE DELLA DIREZIONE: **Ing. Roberto Bertasio**

GRUPPO DI LAVORO: TAVOLA: **PSC 3** SCALA: **1:500 1:20**
REVISIONE: **00**

PROGETTISTA:
Ing. Barbara Salza

RESPONSABILE DEL PROCEDIMENTO:
Ing. Giorgio Martengo

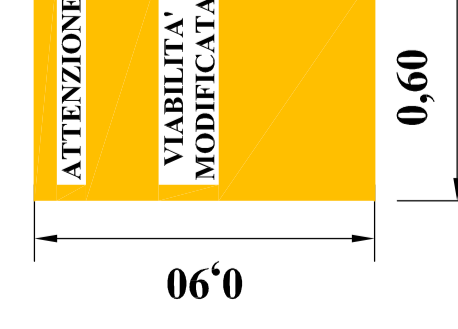
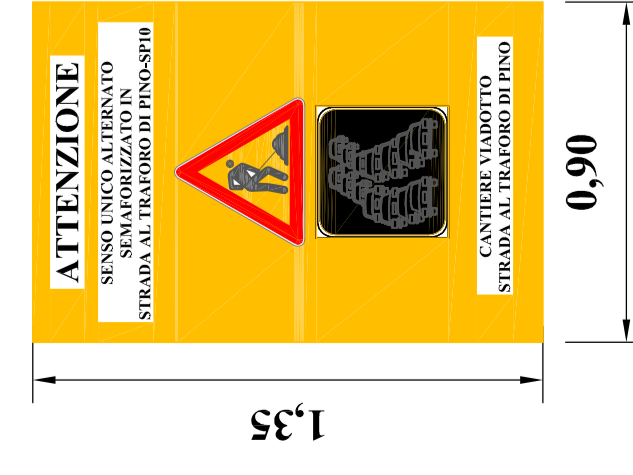
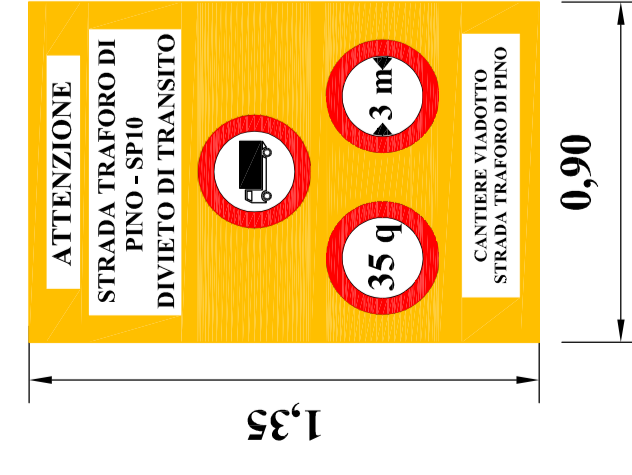
N.B. È ONERE ED OBBLIGO DELL'IMPRESA APPALTRICE PROVVEDERE AL PRELIEVO DEI CARTELLI DI PREAVVISO A DISPOSIZIONE DELLA CITTÀ PRESSO I MAGAZZINI COMUNALI E PROVVEDERE AL LORO POSIZIONAMENTO NELLE SEDI INDICATE NELLE TAVOLE GRAFICHE PROGETTATE E DALLA CITTÀ. TALI CARTELLI DEVONO ESSERE RESI VISIBILI SOLO A PARTIRE DAL MOMENTO DI REALIZZAZIONE DEL SENSO UNICO ALTERNATO SU STRADA AL TRAFORO DEL PINO.
A SECONDA DEGLI EFFETTIVI FLUSSI DI TRAFFICO E DI QUANTO INDICATO DALLA R.C.C. O DAL CORPO DI POLIZIA MUNICIPALE TALE CARTELLONISTICA POTRÀ ESSERE INCREMENTATA ED MODIFICATA NEL CORSO DEI LAVORI.

LEGENDA

- NEW JERSEY CLS
- NEW JERSEY POLIETILENE
- DISSUASORI IN CLS
- AREA CANTIERE
- VIABILITÀ PROVVISORIA

CARTELLI DI PREAVVISO

SCALA 1:20



**PLANIMETRIA MODIFICHE VIABILI
INGRESSO SP10 LATO PINO TORINESE**

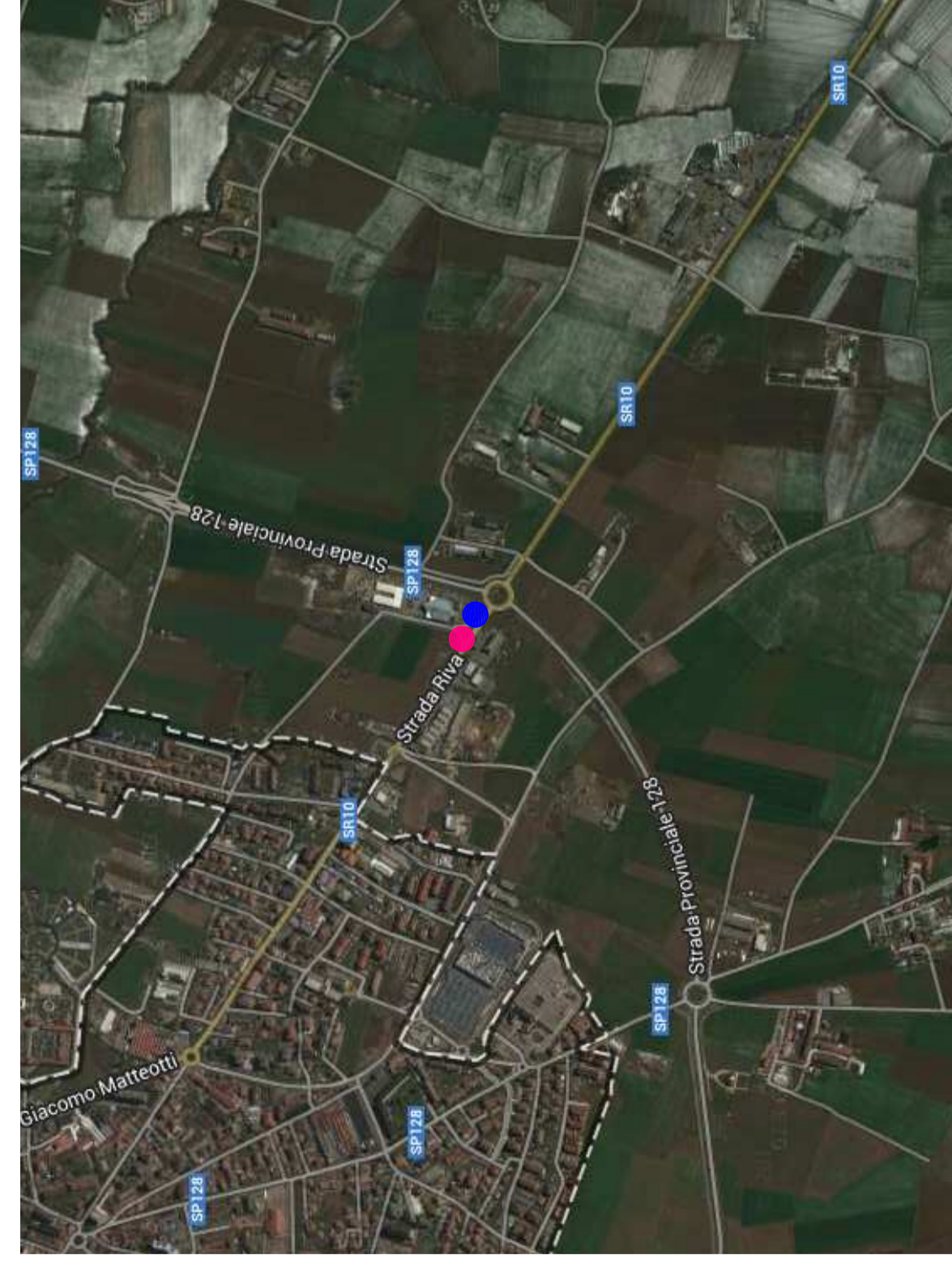
SCALA 1:500



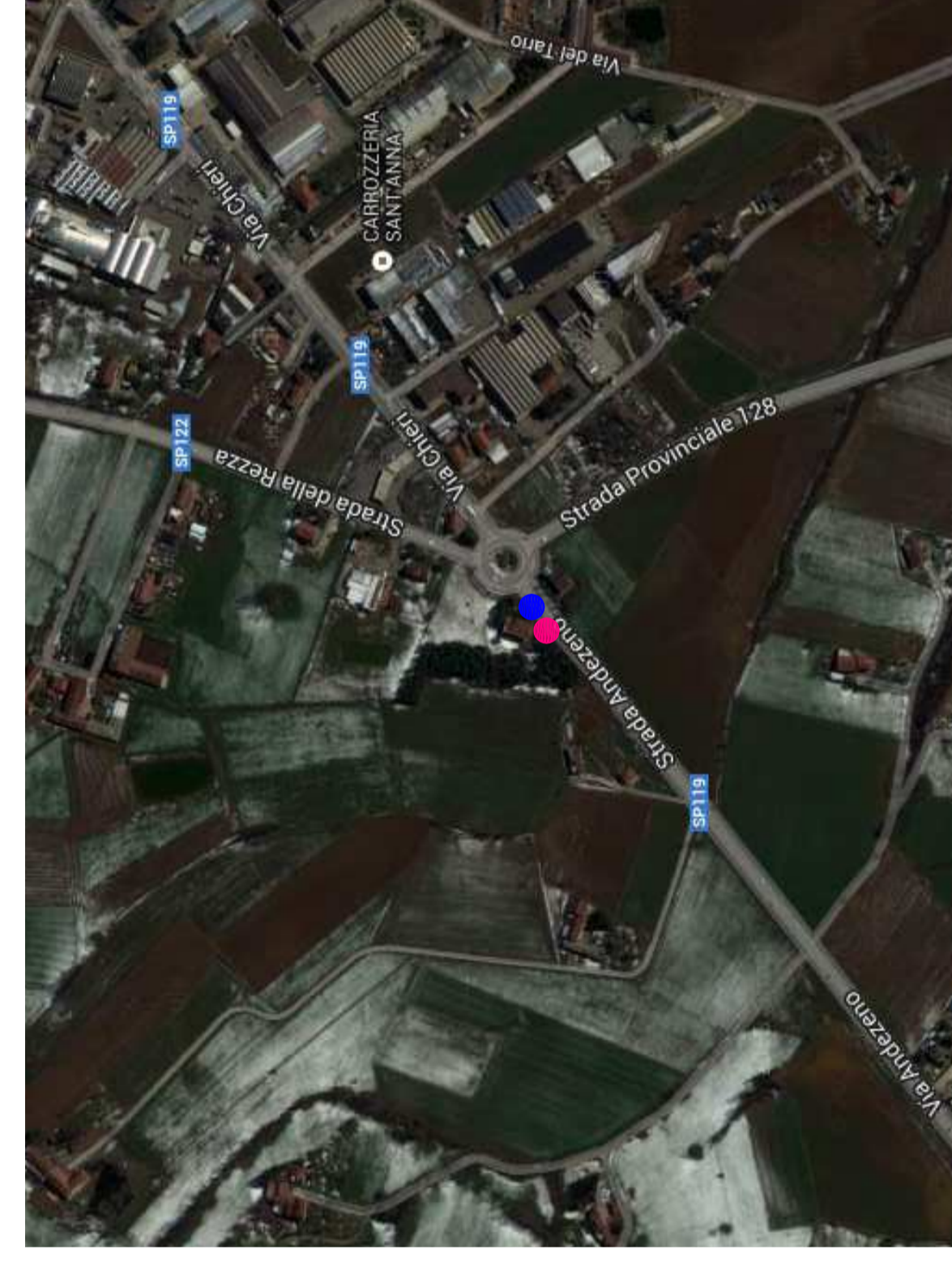
LEGENDA

- UBICAZIONE CARTELLI "SENSO UNICO ALTERNATO SEMAFORIZZATO"
- UBICAZIONE CARTELLI TIPO "VIABILITÀ MODIFICATA"
- UBICAZIONE CARTELLI "DIVIETO DI TRANSITO AI MEZZI PESANTI"
- SEGNALEZIONE MEDIANTE MESSAGGERIA VARIABILE

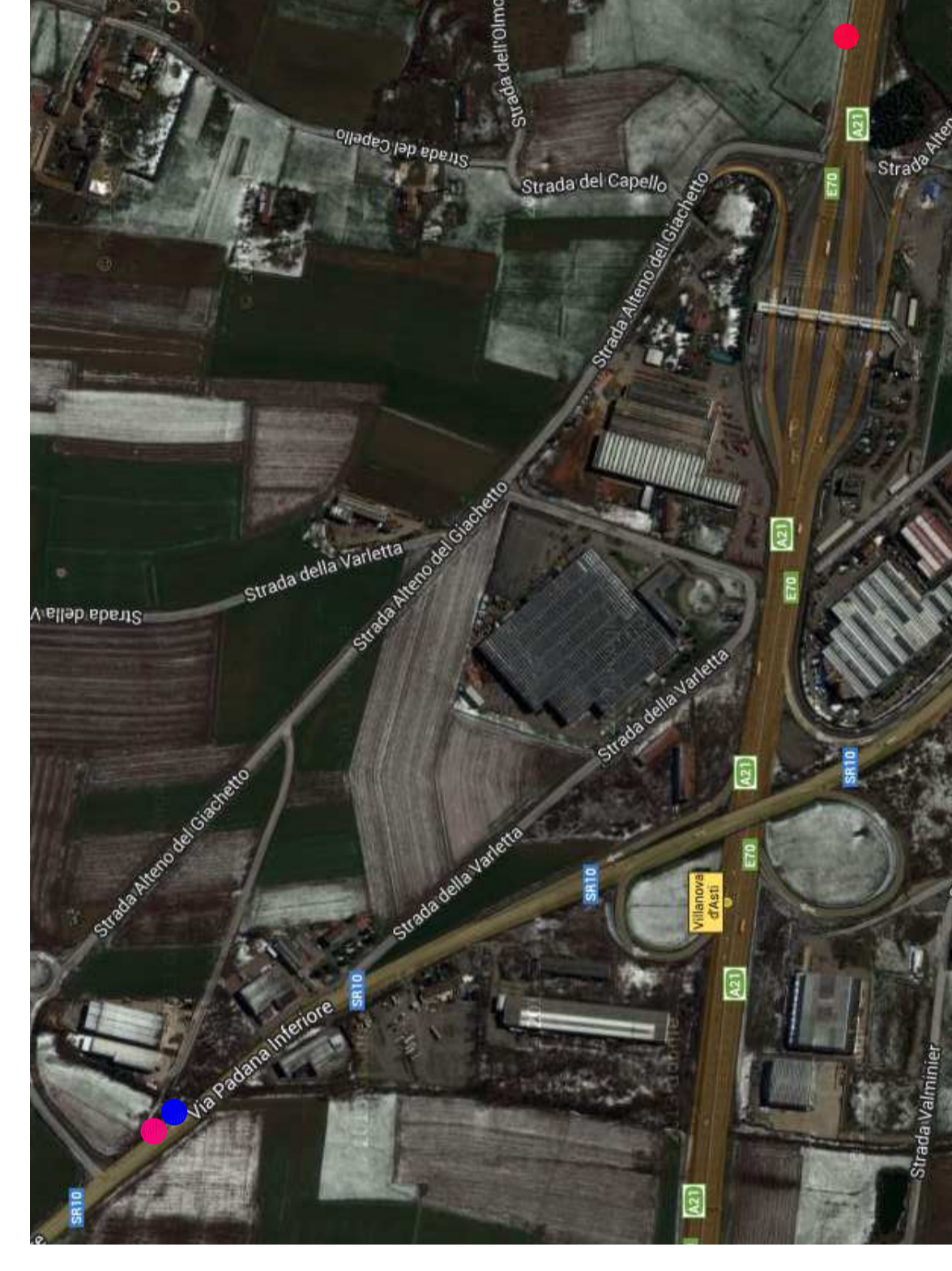
CHIERI: ROTONDA SP 10 - SP 128



CHIERI: ROTONDA SP 128 - SP 119



USCITA A21 VILLANOVA D'ASTI



PLANIMETRIA UBICAZIONE INCROCI

