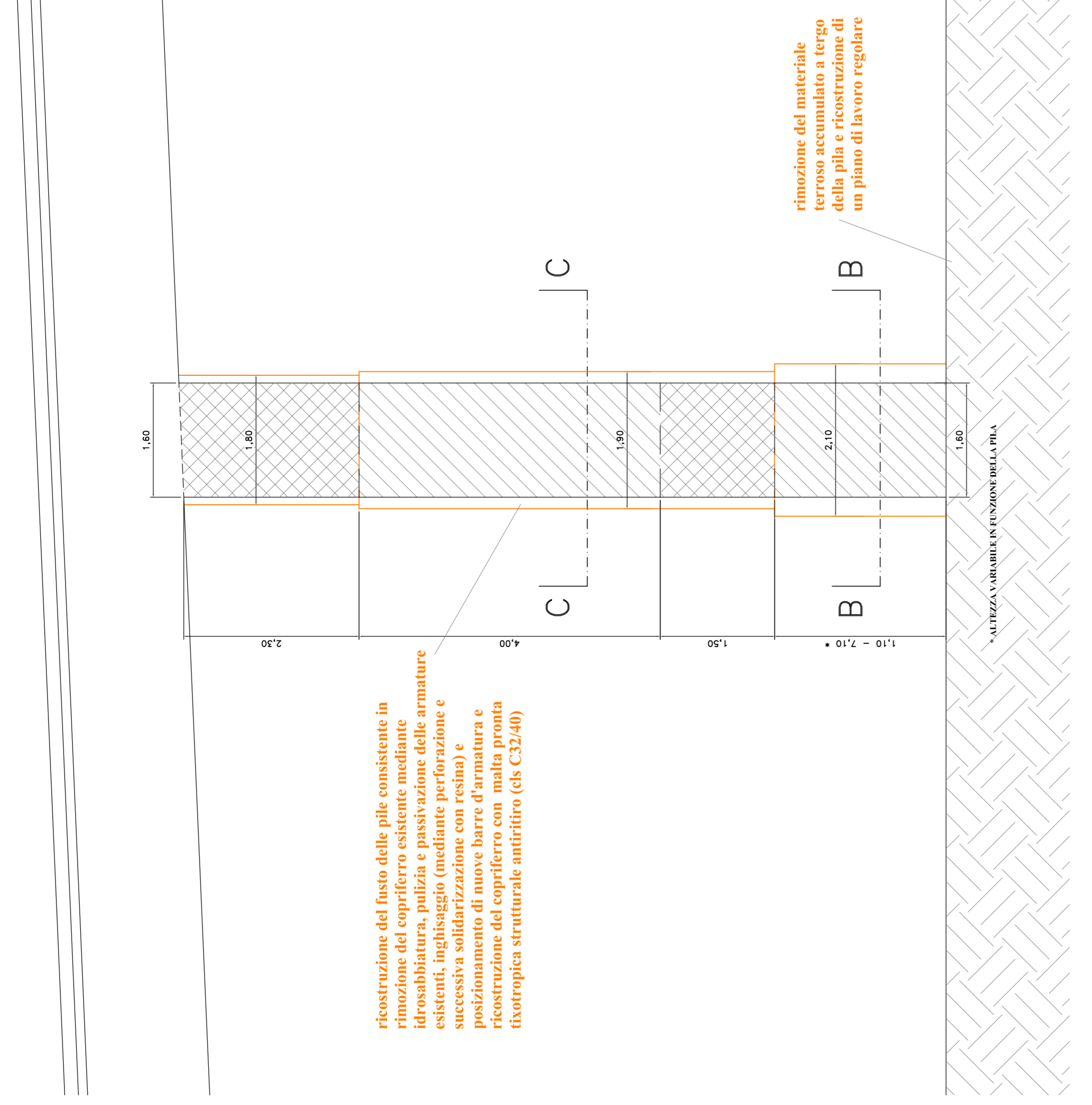
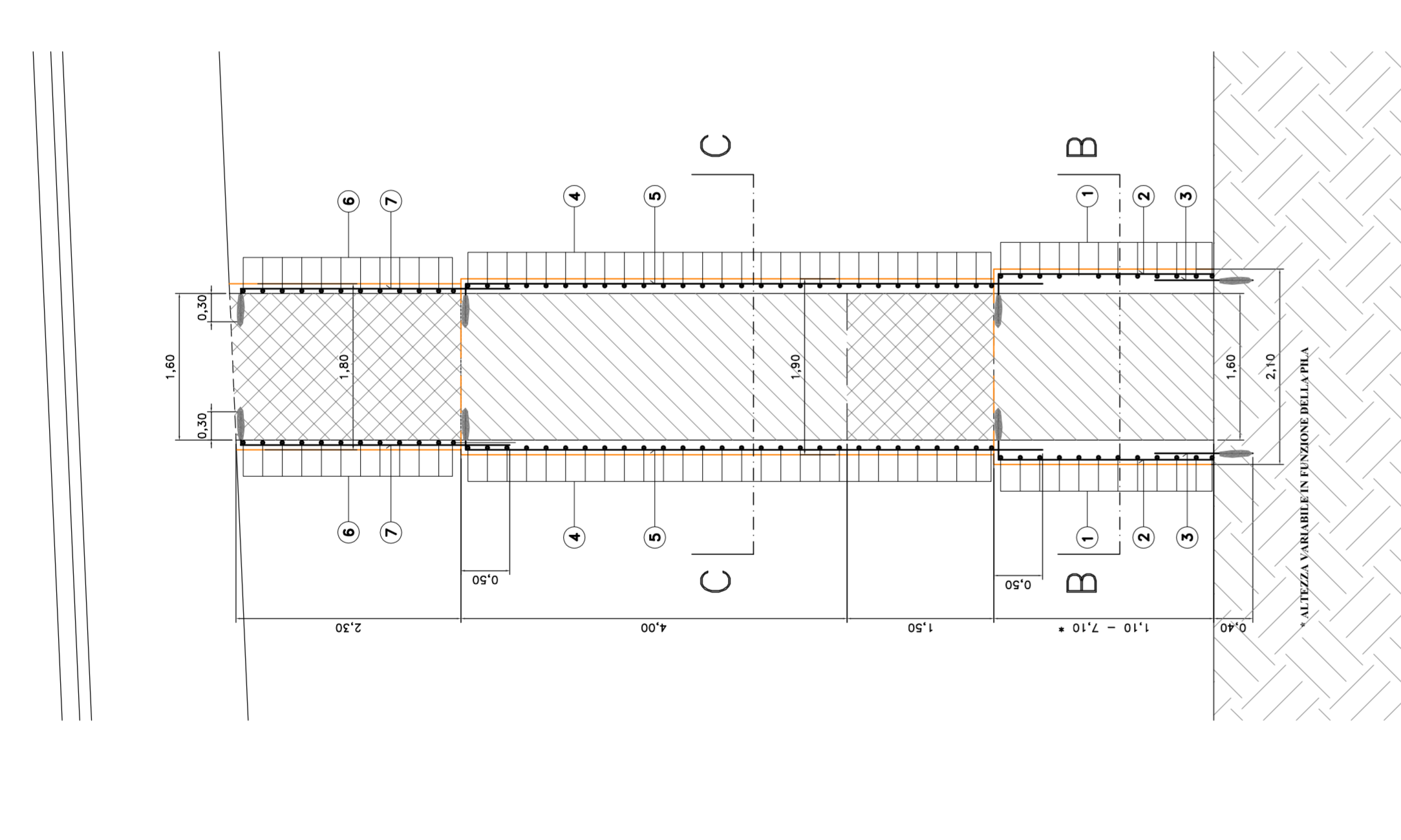


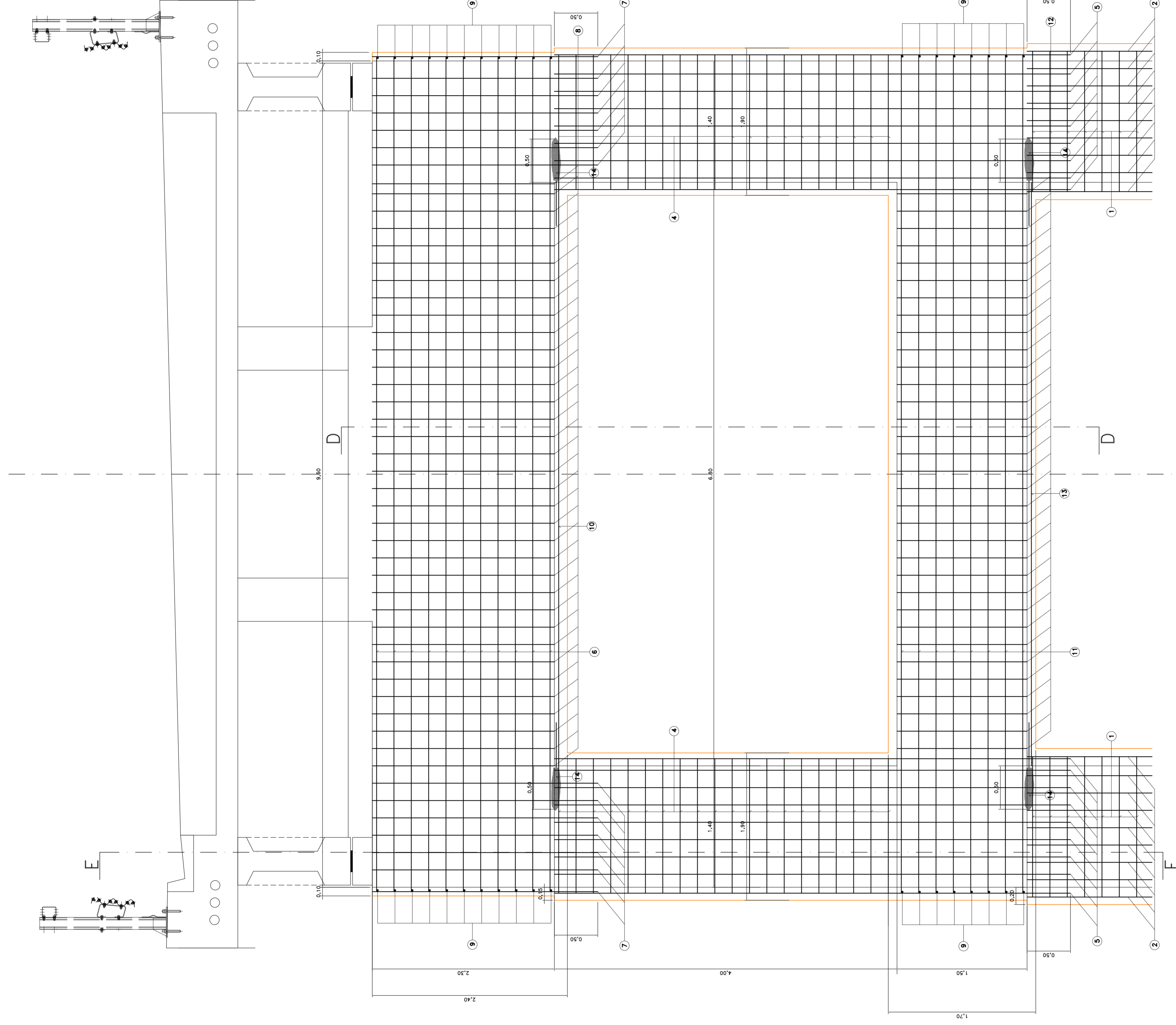
**RICOSTRUZIONE PILE
SEZIONE E-E FUSTO PILA**
SCALA 1:50



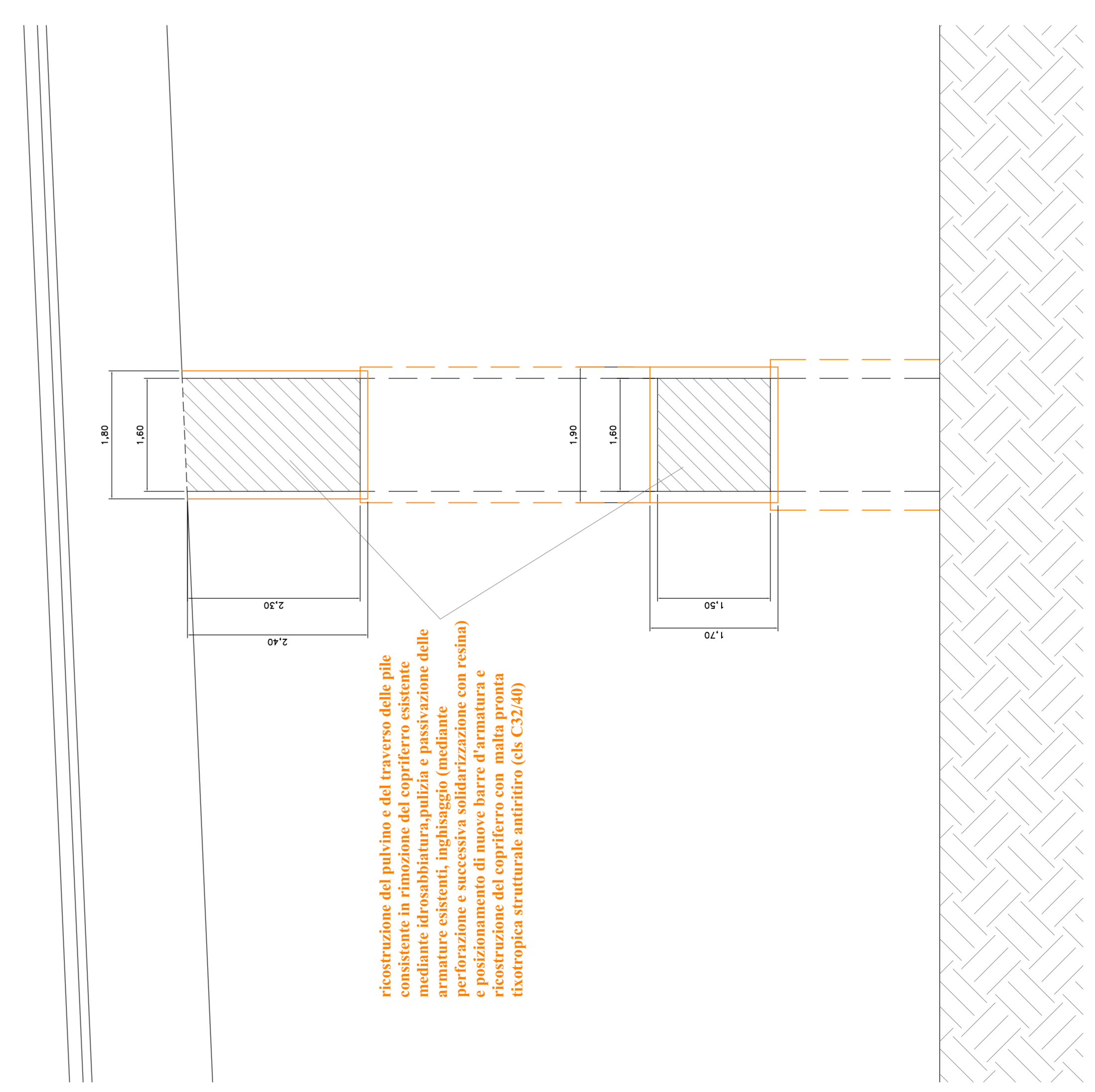
**RICOSTRUZIONE PILE
SEZIONE E-E ARMATURA FUSTO PILA**
SCALA 1:50



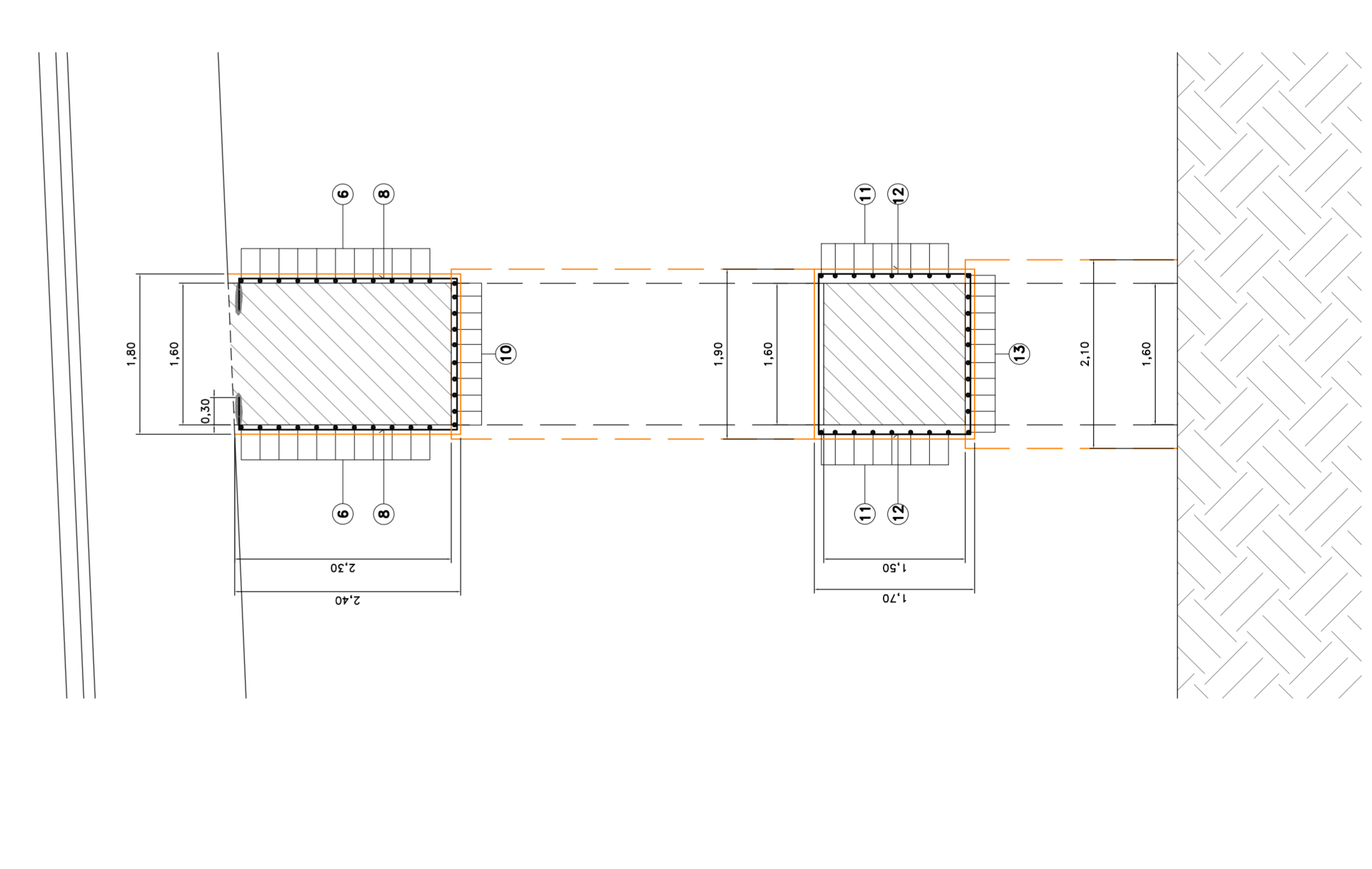
**RICOSTRUZIONE PILE
PROSPETTO ARMATURA**
SCALA 1:50



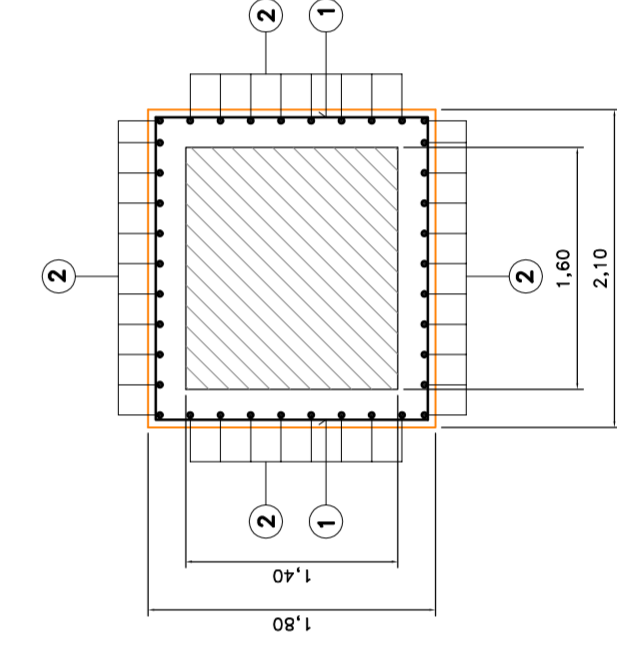
**RICOSTRUZIONE PILE
SEZIONE D-D PULVINO E TRAVERSO**
SCALA 1:50



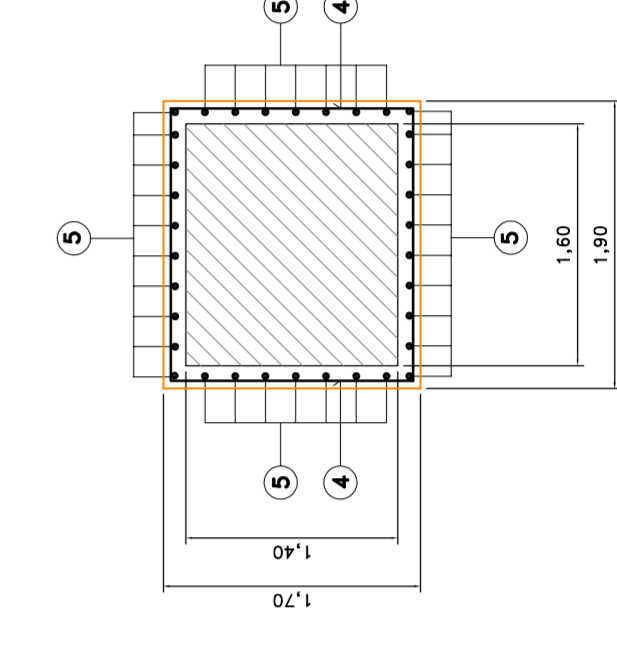
**RICOSTRUZIONE PILE
SEZIONE D-D ARMATURA PULVINO E TRAVERSO**
SCALA 1:50



**RICOSTRUZIONE PILE
SEZIONE B-B FUSTO PILA**
SCALA 1:50



**RICOSTRUZIONE PILE
SEZIONE C-C FUSTO PILA**
SCALA 1:50



CARATTERISTICHE MATERIALI

CALCESTRUZZO	
CALCESTRUZZO PER CORDOLI E BACCHI	C32/40
CALCESTRUZZO PER SLETTE, TRAMERSI, PARACADIA	C32/40
CALCESTRUZZO PER PILE (FUSTO, PULVINO E TRAMERSI)	C32/40
CALCESTRUZZO PER TRAL PREDALLES	C40/50

ACCIAIO	
ACCIAIO PER CARATTERI METALLICA	S355
ACCIAIO PER MATERIALI	S355
ACCIAIO PER CANTIERE IN C.A. IN BARRA AD ALZANDA	S355
MACCHERONIA CONTROLO IN STABILIMENTO, CON	B400C
h _s > 400 MPa E h _s > 540 MPa	B400C
RETE ELETTRICAZIONE IN BARRA DI ACCIAIO AVANTI	B400C
LE CARATTERISTICHE PRESENTI NELLE NOMINE TECNICHE	
DETERMINATE IN FUNZIONE DEL TIPO DI STABILIMENTO, CON h _s > 400 MPa E	
h _s > 540 MPa	

Pos.	ϕ (mm) / passo (cm)	Tipologia
1	ϕ 12 / 20	Trinomia
2	ϕ 12 / 20	100 - 100 - 100
3	ϕ 12 / 20	100 - 100 - 100
4	ϕ 12 / 20	100 - 100 - 100
5	ϕ 12 / 20	100 - 100 - 100
6	ϕ 12 / 20	100 - 100 - 100
7	ϕ 12 / 20	100 - 100 - 100
8	ϕ 12 / 20	100 - 100 - 100
9	ϕ 12 / 20	100 - 100 - 100
10	ϕ 12 / 20	100 - 100 - 100
11	ϕ 12 / 20	100 - 100 - 100
12	ϕ 12 / 20	100 - 100 - 100
13	ϕ 12 / 20	100 - 100 - 100
14	ϕ 12 / 20	100 - 100 - 100
15	ϕ 12 / 20	100 - 100 - 100
16	ϕ 12 / 20	100 - 100 - 100
17	ϕ 12 / 20	100 - 100 - 100
18	ϕ 12 / 20	100 - 100 - 100
19	ϕ 12 / 20	100 - 100 - 100
20	ϕ 12 / 20	100 - 100 - 100

* DIMENSIONI IN FUNZIONE DELLA PILA

N.B. IL OBBLIGO DI ONERE DELL'IMPRESA APPALTRICE PROVVERE ALLA VERIFICA IN SITO DI TUTTE LE MISURE PRESENTI IN QUESTO PROSPETTO. IL PROSPETTO E' UN DOCUMENTO TECNICO E NON UN DOCUMENTO DI OPERE. SA ALLA CALE DI INIZIATI OTTENERE DALLE OPERAZIONI DI MANOVRA DELL'APPALTO LE SPECIFICAZIONI E LE QUANTITA' DI MATERIALI NECESSARI PER LA REALIZZAZIONE DELLE OPERAZIONI DI MANOVRA. LE QUANTITA' DI MATERIALI NECESSARI PER LA REALIZZAZIONE DELLE OPERAZIONI DI MANOVRA SONO STABILITE IN BASE ALLE SUPERFICIE CHE SA IN FUNZIONE DELL'EFFETTIVO SPESORE DELLA PAVIMENTAZIONE.

N.B. IN CASO DI PROBABILITA' CHE LE QUOTE INDICATE E LE QUOTE SCRITTE NELLA TAVOLA GRAFICA, DEVIANO DALLI VALORI REALI, IL COMMITTENTE E' RESPONSABILE E' RESPONSABILE.

CITTA' DI TORINO

DIREZIONE INFRASTRUTTURE E MOBILITA'
SERVIZIO FONTE, VIE D'ACQUA ED INFRASTRUTTURE

**INTERVENTI URGENTI
SUL VIADOTTO AL Km 1,980
DI STRADA AL TRAFORO DEL PINO**

PROGETTO:
ESECUTIVO
11/05/2017
MAGGIO 2017

ELABORATO:
RINFORZO PILE P1, P5, P7

DIRETTORE DELLA DIREZIONE: Ing. Roberto Bertasio

GRUPPO DI LAVORO:
Comm. Andrea Di Biase - collabore

TAVOLA: 110 - PPS
REVISIONE: 00
SCALA: 1:25 1:10

PROGETTISTA:
Ing. Barbara Salza

RESPONSABILE DEL PROCEDIMENTO:
Ing. Giorgio Marengo