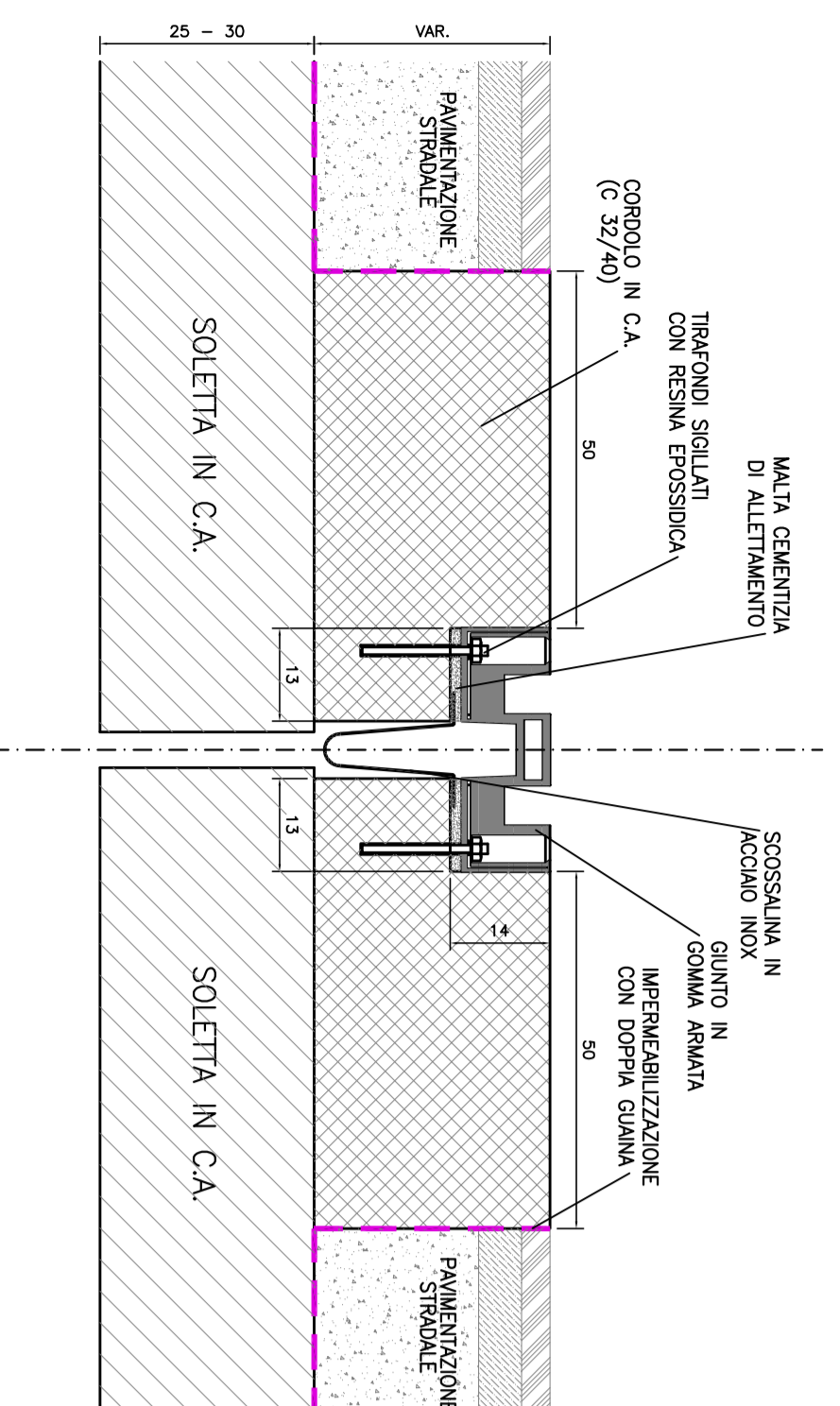


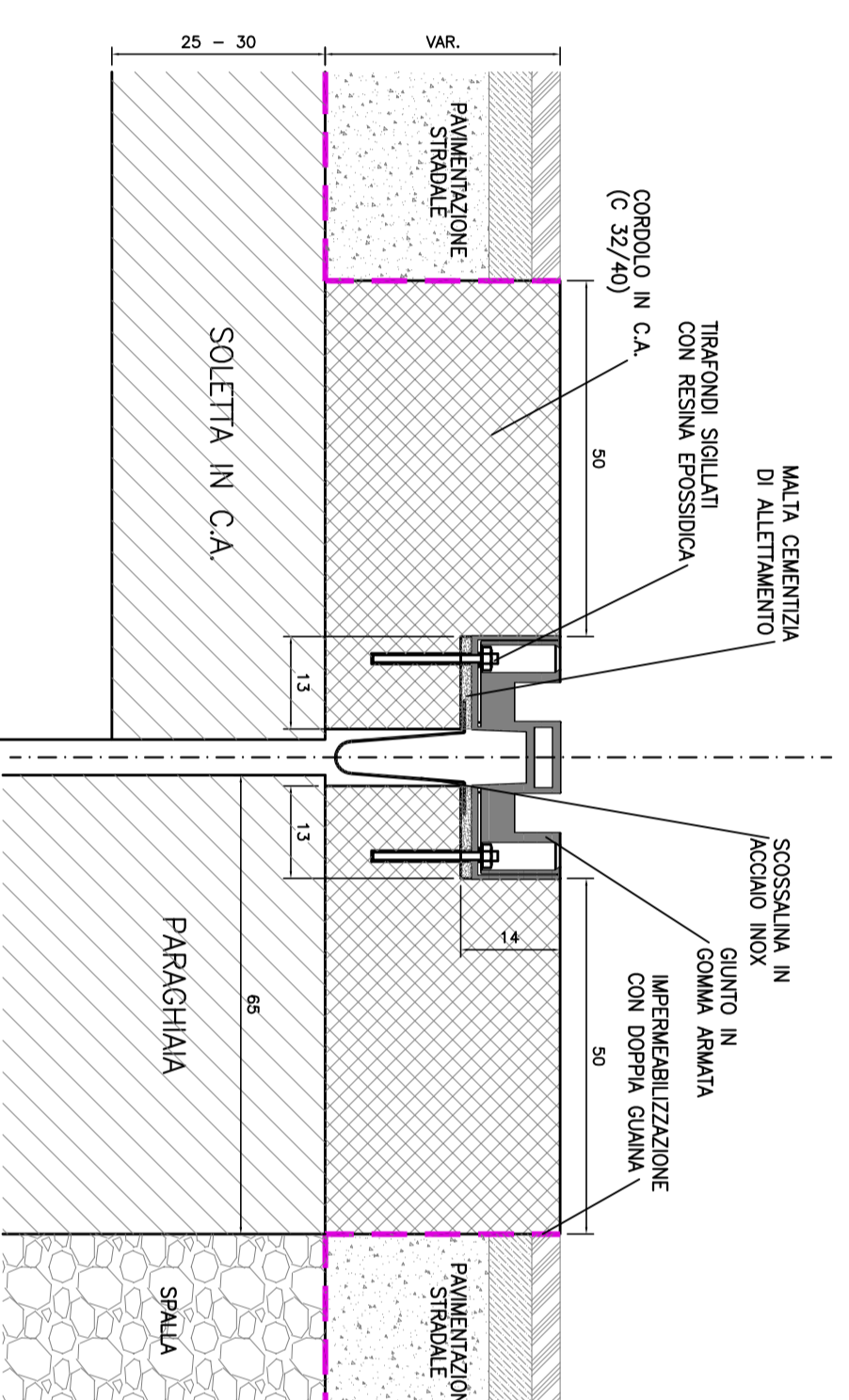
GIUNTO DI DILATAZIONE A CENTRO IMPALCATO SEZIONE TRASVERSALE

SCALA 1:10



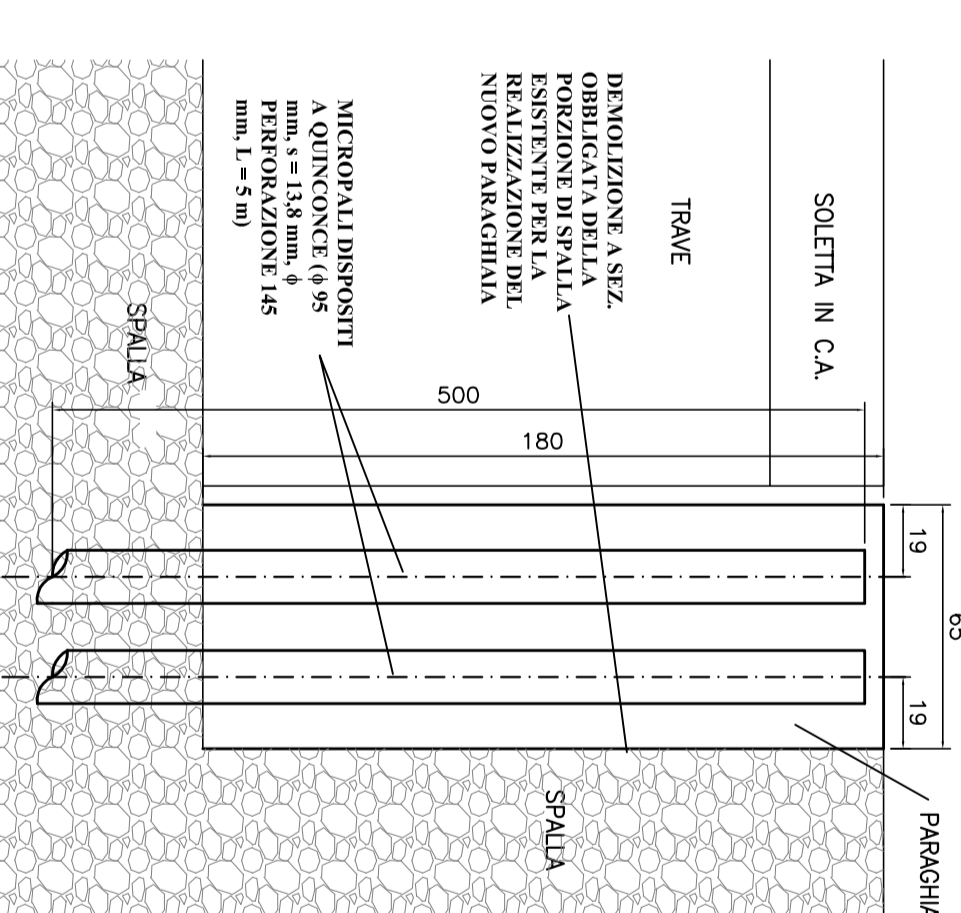
GIUNTO DI DILATAZIONE E PARAGHIAIA SULLE SPALLE SEZIONE TRASVERSALE

SCALA 1:10



RICOSTRUZIONE PARAGHIAIA SEZIONE TRASVERSALE

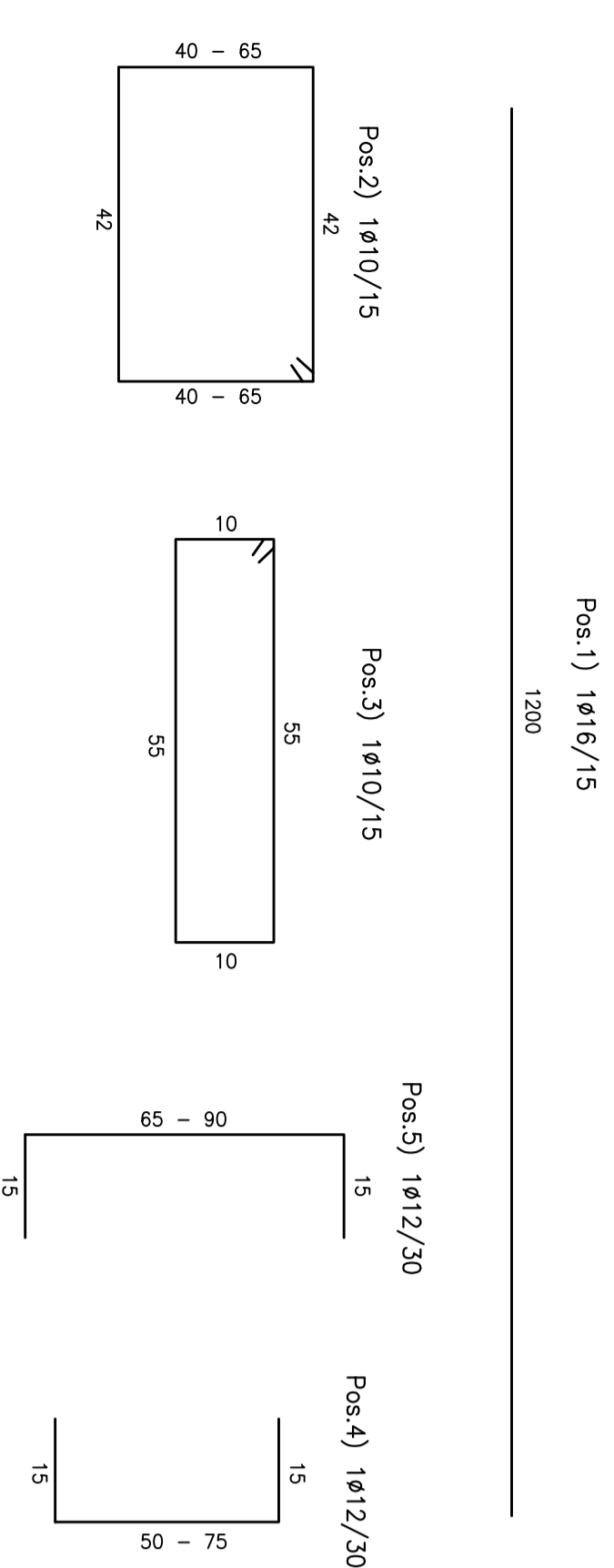
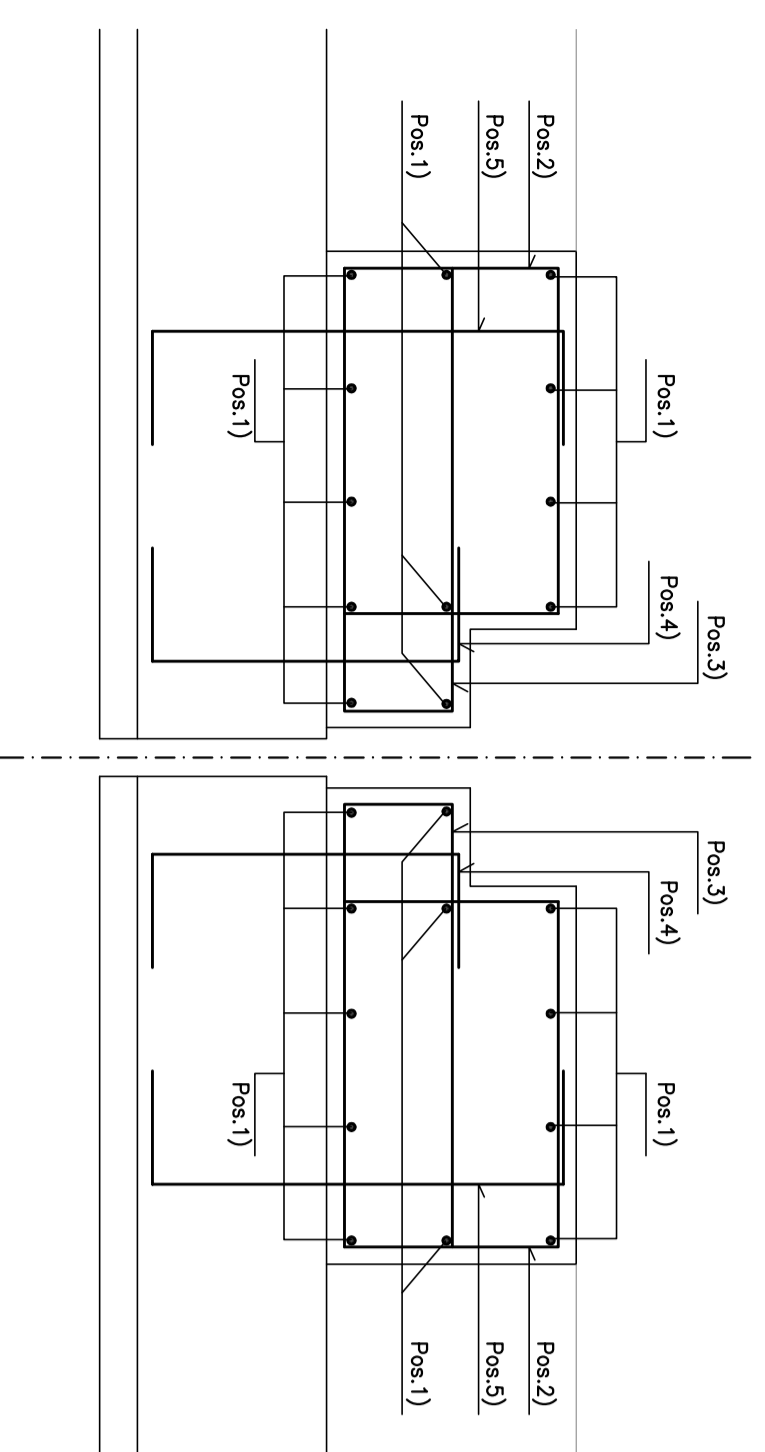
SCALA 1:20



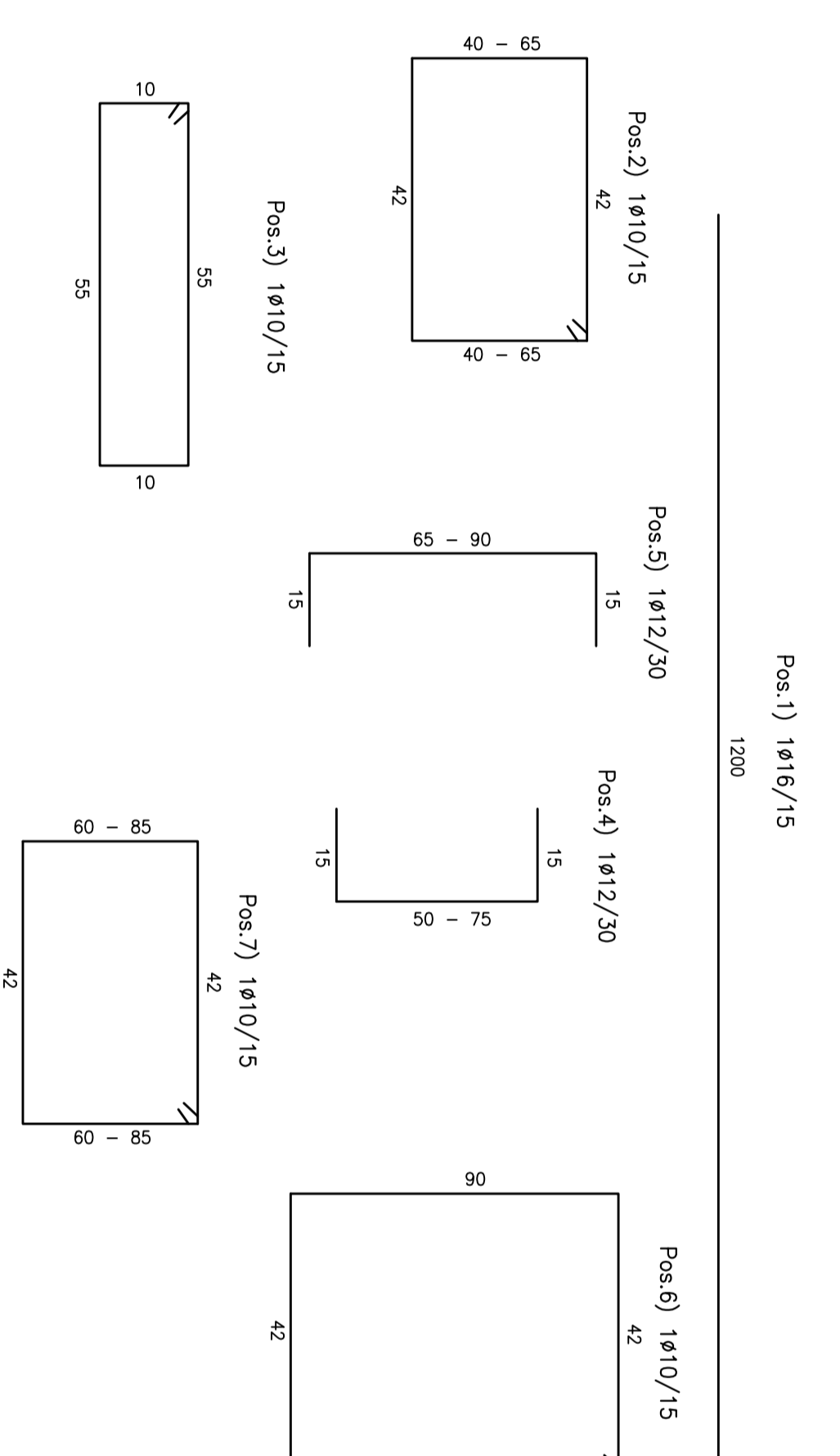
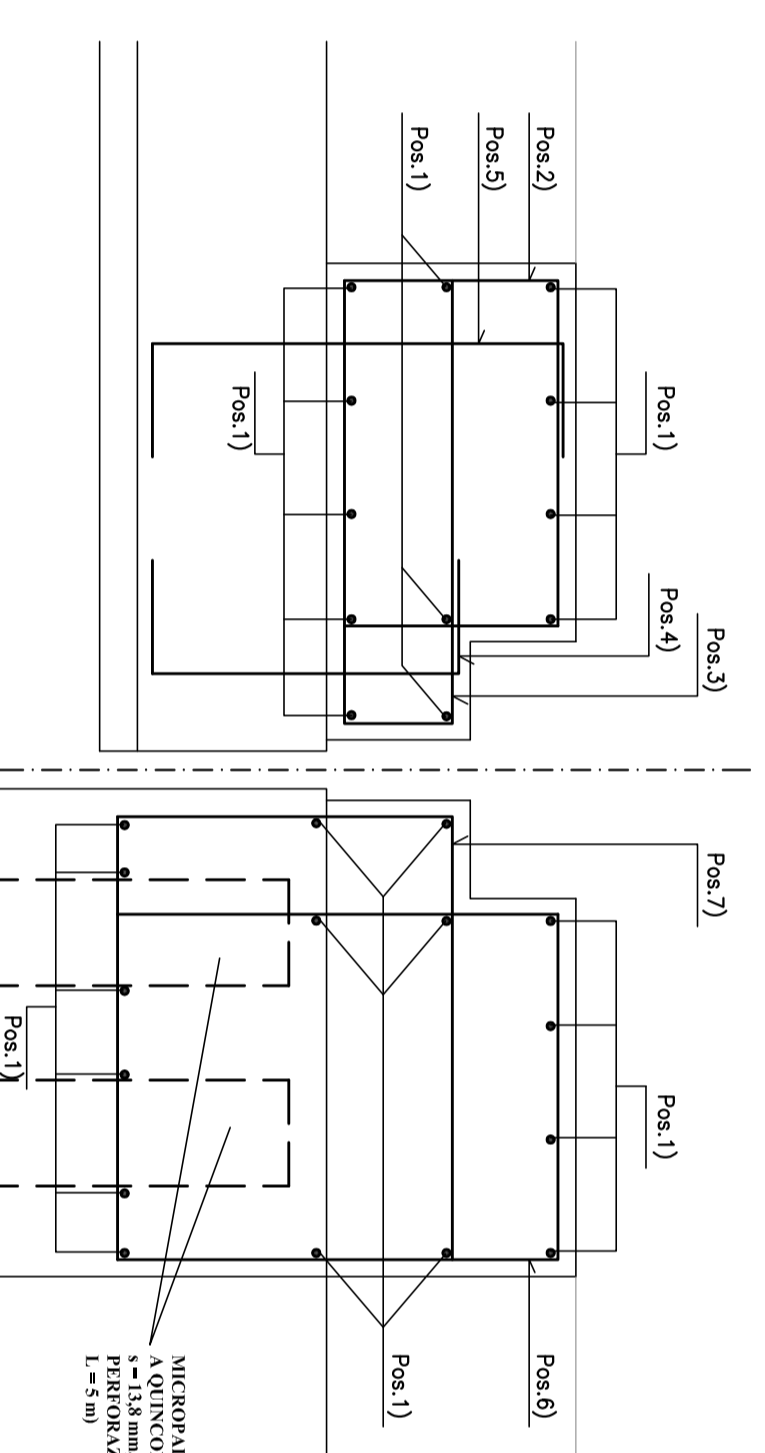
CARATTERISTICHE MATERIALI

CALCESTRUZZO		
CALCESTRUZZO PER COROIO E BARRI	C32/40	
CALCESTRUZZO PER SOLETTE, PARAGHIAIA	C32/40	
CALCESTRUZZO PER PIAE (PUNTO, PULINO E INVERSO)	C32/40	
CALCESTRUZZO PER TRAVI, PREFABILIS	C40/50	
ACCIAIO		
ACCIAIO PER CARPENTERIA METALLICA	S355	
ACCIAIO PER MICROPAI	S355	
ACCIAIO PER STRUTTURE IN C.A. IN BARRI AD AERAZIONE	B450C	
MALFERMA CONTROLLATO IN STABILIMENTO, CON f _{yk} > 430 MPa E f _{yk} > 540 MPa	B450C	
RETE ELETTROSALEADA IN BARRI DI ACCIAIO MENNI	B450C	
LE CARATTERISTICHE PRECISATE DALE NORME TECNICHE		
CONTROLLATO IN STABILIMENTO, CON f _{yk} > 450 MPa E f _{yk} > 540 MPa		

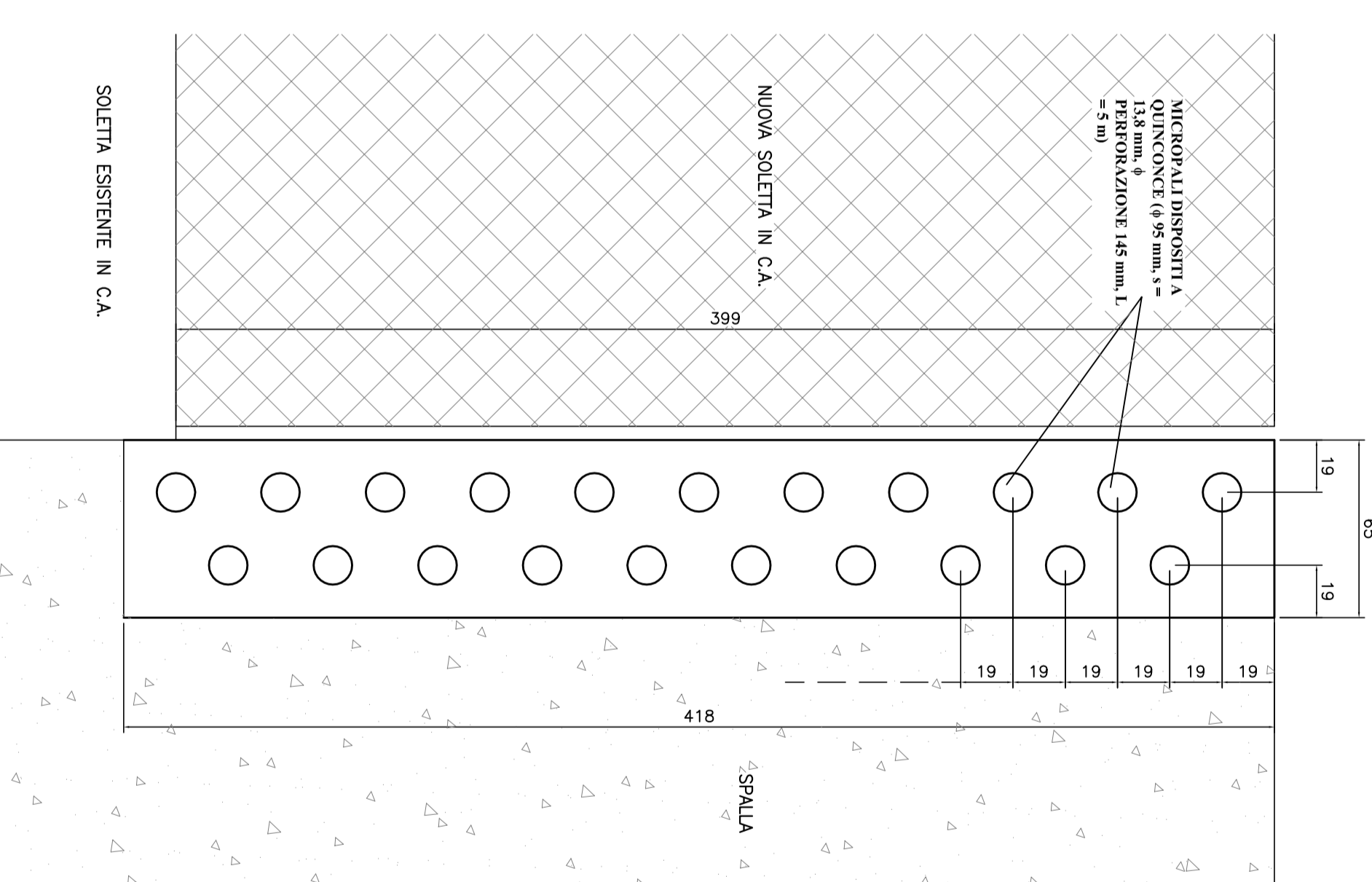
ARMATURE CORDOLI CENTRO IMPALCATO SCALA 1:10



ARMATURE CORDOLI SU SPALLE E PARAGHIAIA SCALA 1:10



RICOSTRUZIONE PARAGHIAIA PLANIMETRIA SCALA 1:20



N.B. È OBBLIGO ED ONERE DELL'IMPRESA APPALTRICE PROVVEDERE ALLA VERIFICA IN SITO DI TUTTE LE MISURE RIPORTATE NELLA PRESENTI TAVOLA GRAFICA ED ALLA CARICAZIONE ELETTRICA PER IL CONTROLLO DELLA QUALITÀ DELLE OPERAZIONI DI SABBIAUTERA DELLE SUPERFICI IN C.S. IN FUNZIONE DELL'EFFETTIVO SPESORE DELLA PAVIMENTAZIONE STRADALE ESISTENTE.

N.B.2 IN CASO DI DISCORDANZA TRALE QUOTE MISURATE E LE QUOTE SCRITTE SULLA TAVOLA GRAFICA, DOVRANNO ESSERE CONSIDERATE COME TATE SEMPRE LE QUOTE SCRITTE.



CITTA' DI TORINO

DIREZIONE INFRASTRUTTURE E MOBILITA'
SERVIZIO PONTI, VIE D'ACQUA ED INFRASTRUTTURE

INTERVENTI URGENTI SUL VIADOTTO AL km 1,980 DI STRADA AL TRAFORO DEL PINO

PROGETTO:
ESECUTIVO
DATA:
MAGGIO 2017

ELABORATO:
RICOSTRUZIONE PARAGHIAIA E
SOSTITUZIONE GIUNTI

DIRETTORE DELLA DIREZIONE: **Ing. Roberto Bertasio**

GRUPPO DI LAVORO:
Geom. Andrea Di Biaseo - collaboratore

TAVOLA: 11D - P22
REVISIONE: 00
SCALA: 1:10 1:20

PROGETTISTA:
Ing. Barbara Salza

RESPONSABILE DEL PROCEDIMENTO:
Ing. Giorgio Marengo