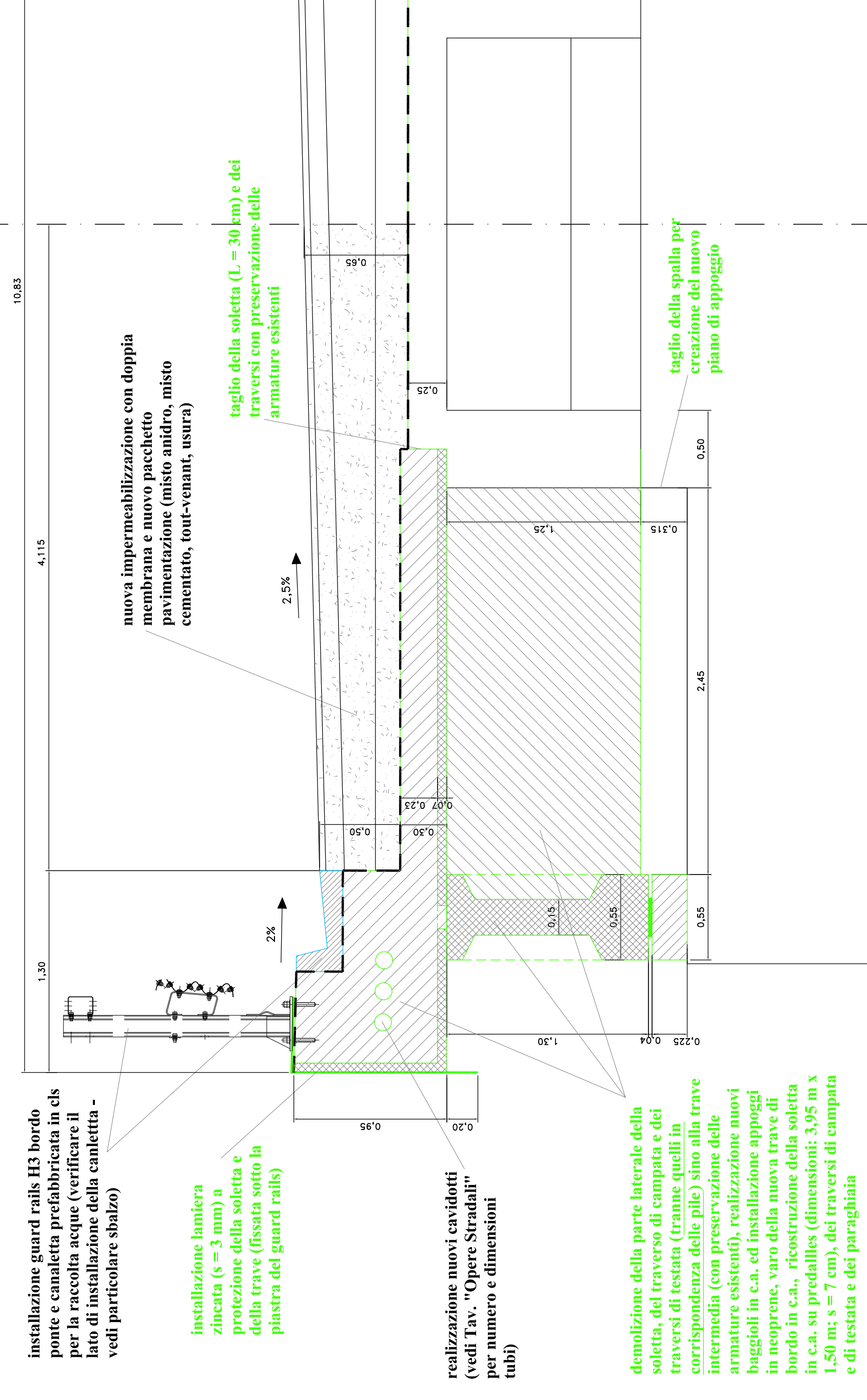
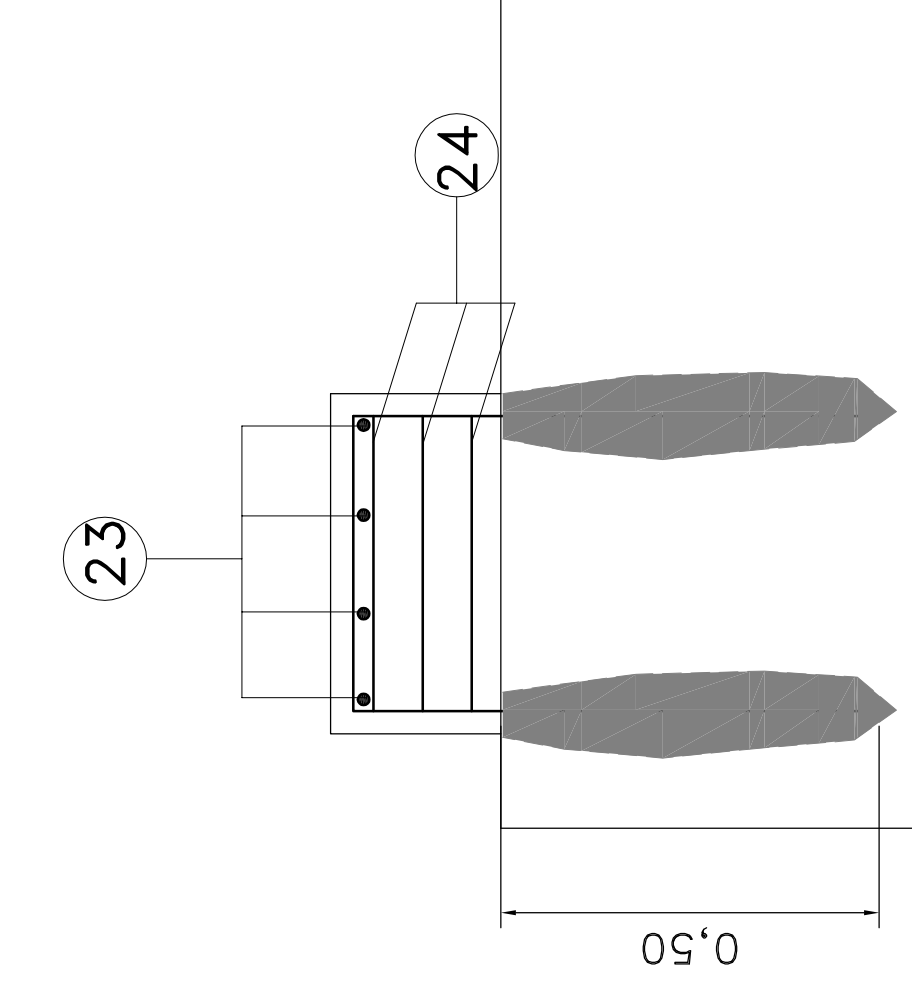


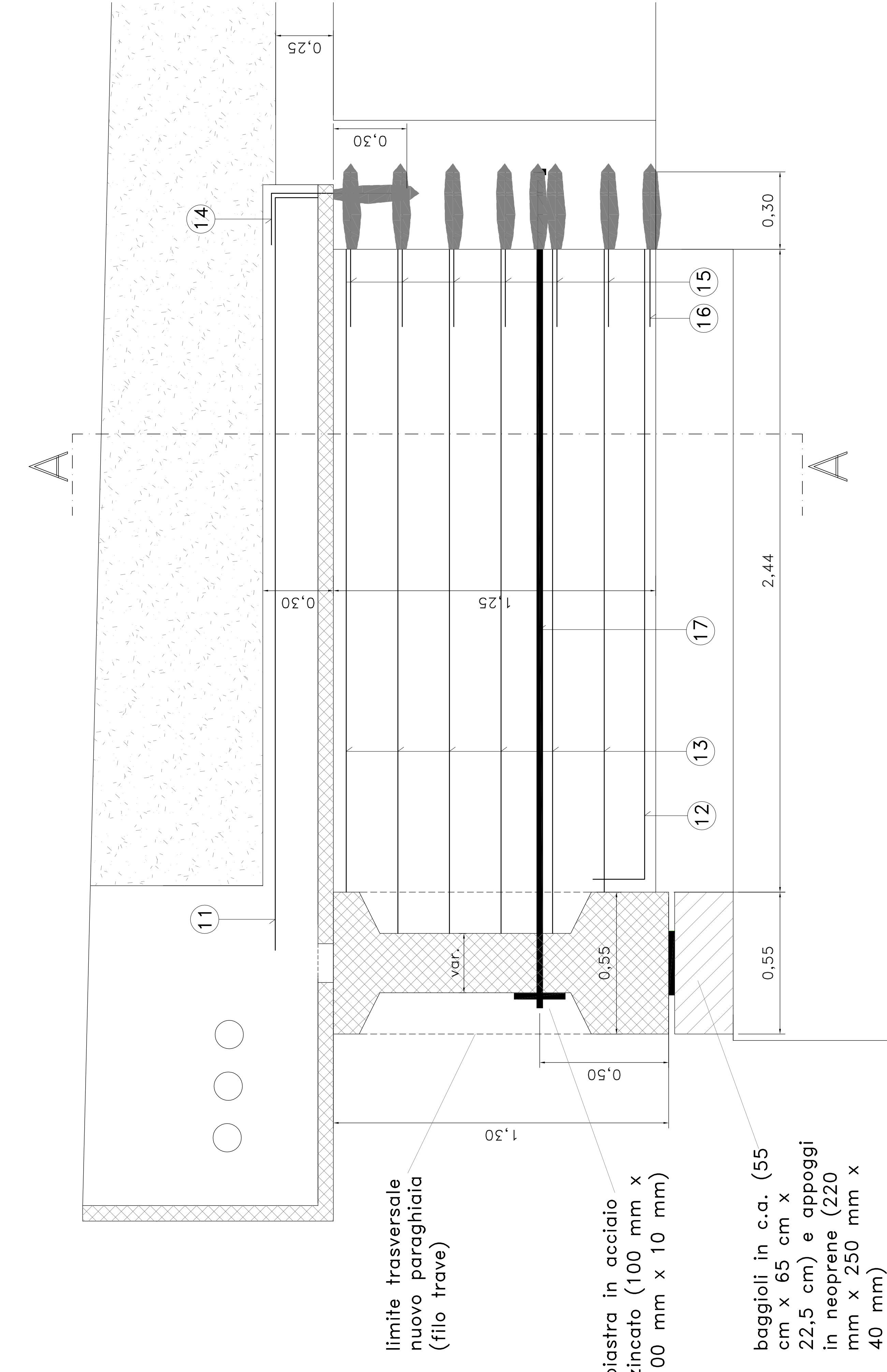
SOSTITUZIONE TRAVI DI BORDO
SEZIONE TRASVERSALE TIPO IMPALCATO
SCALA 1:10



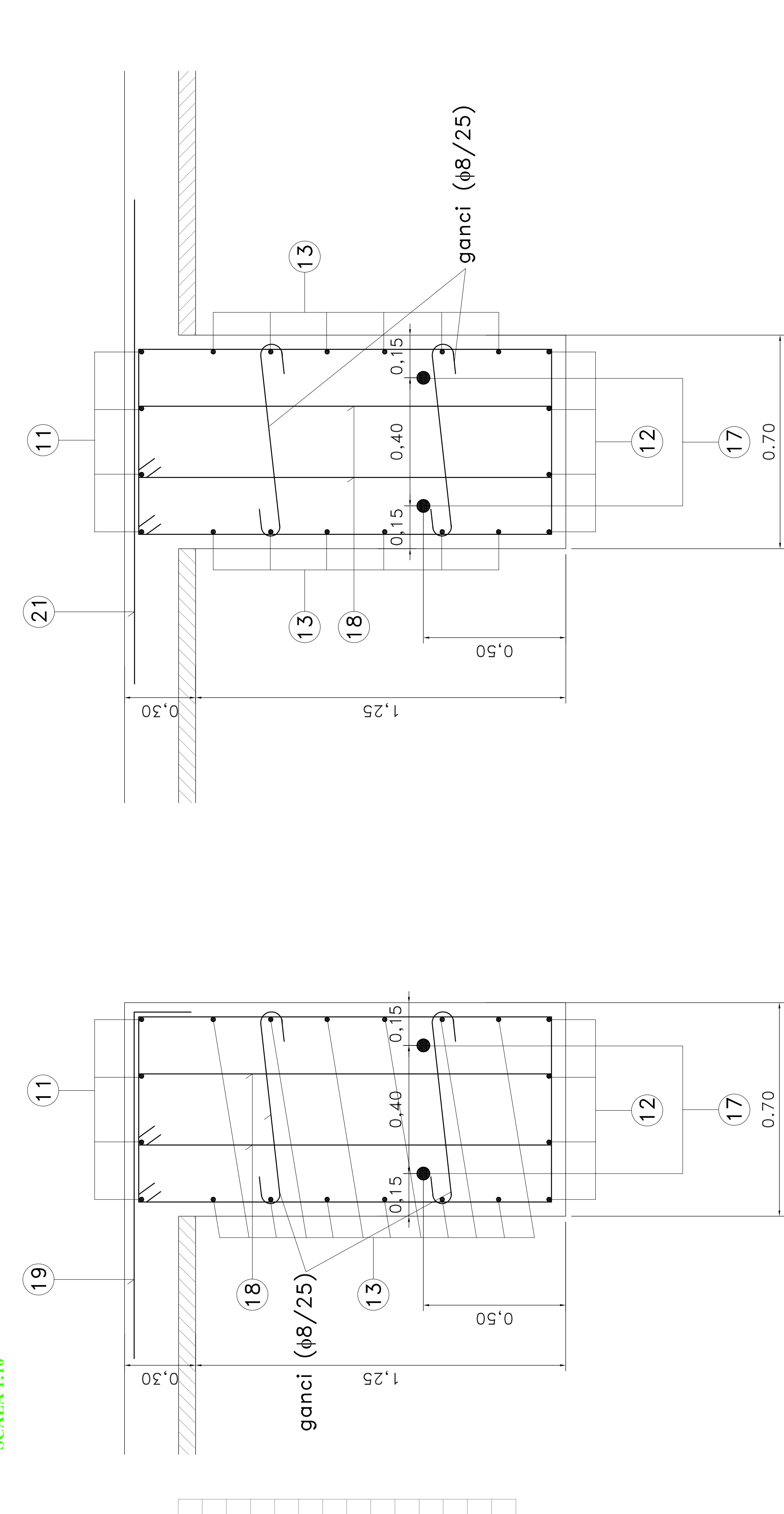
SOSTITUZIONE TRAVI DI BORDO
ARMATURA BAGGIOLI
SCALA 1:10



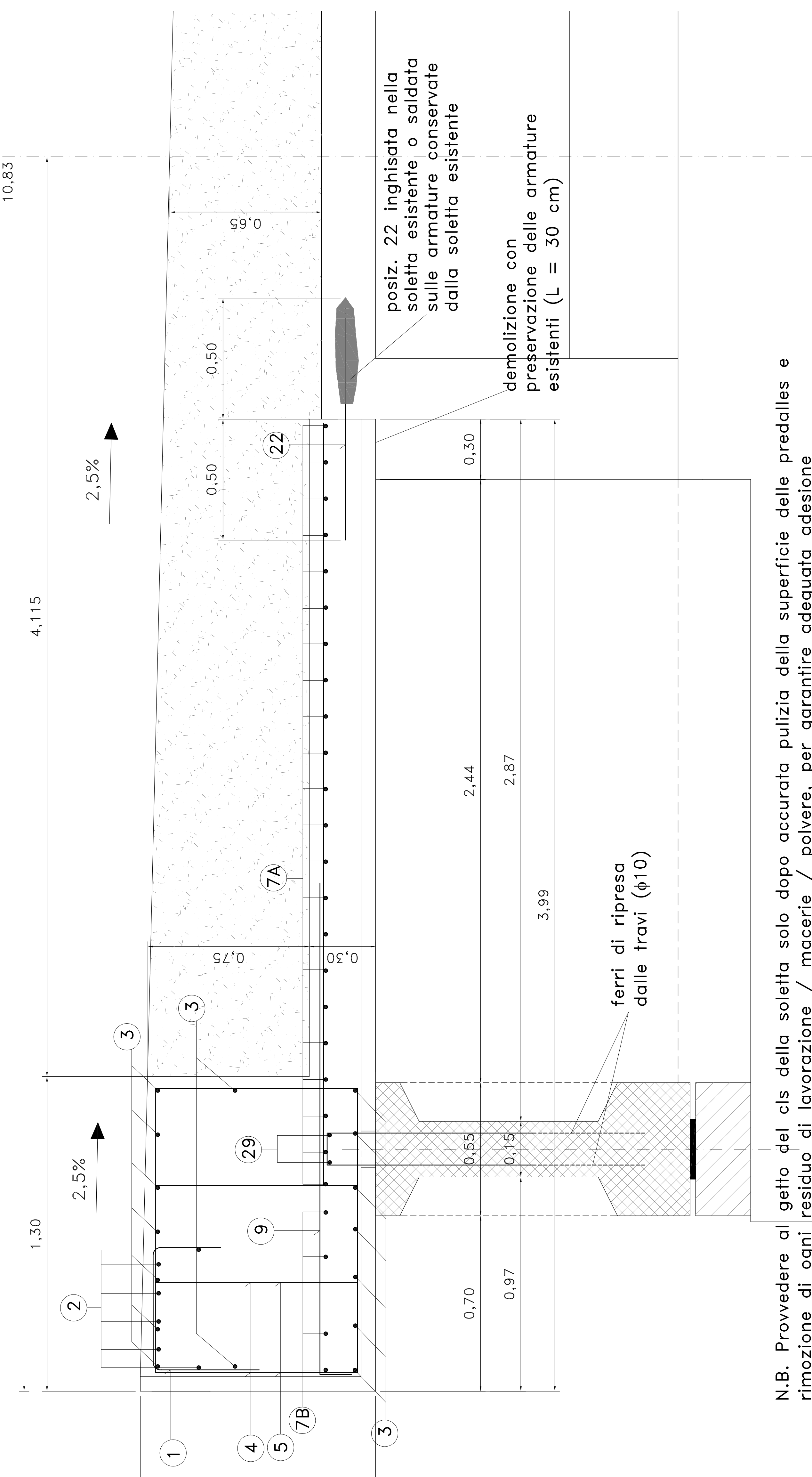
SOSTITUZIONE TRAVI DI BORDO
SEZIONE TRASVERSALE ARMATURA TRAVEVERSO DI TESTATA E DI CAMPATA
(SOLO SU SPALLE)
SCALA 1:10



SOSTITUZIONE TRAVI DI BORDO
SEZIONE A-A
ARMATURA TRAVEVERSO DI TESTATA
(SOLO SU SPALLE)
SCALA 1:10

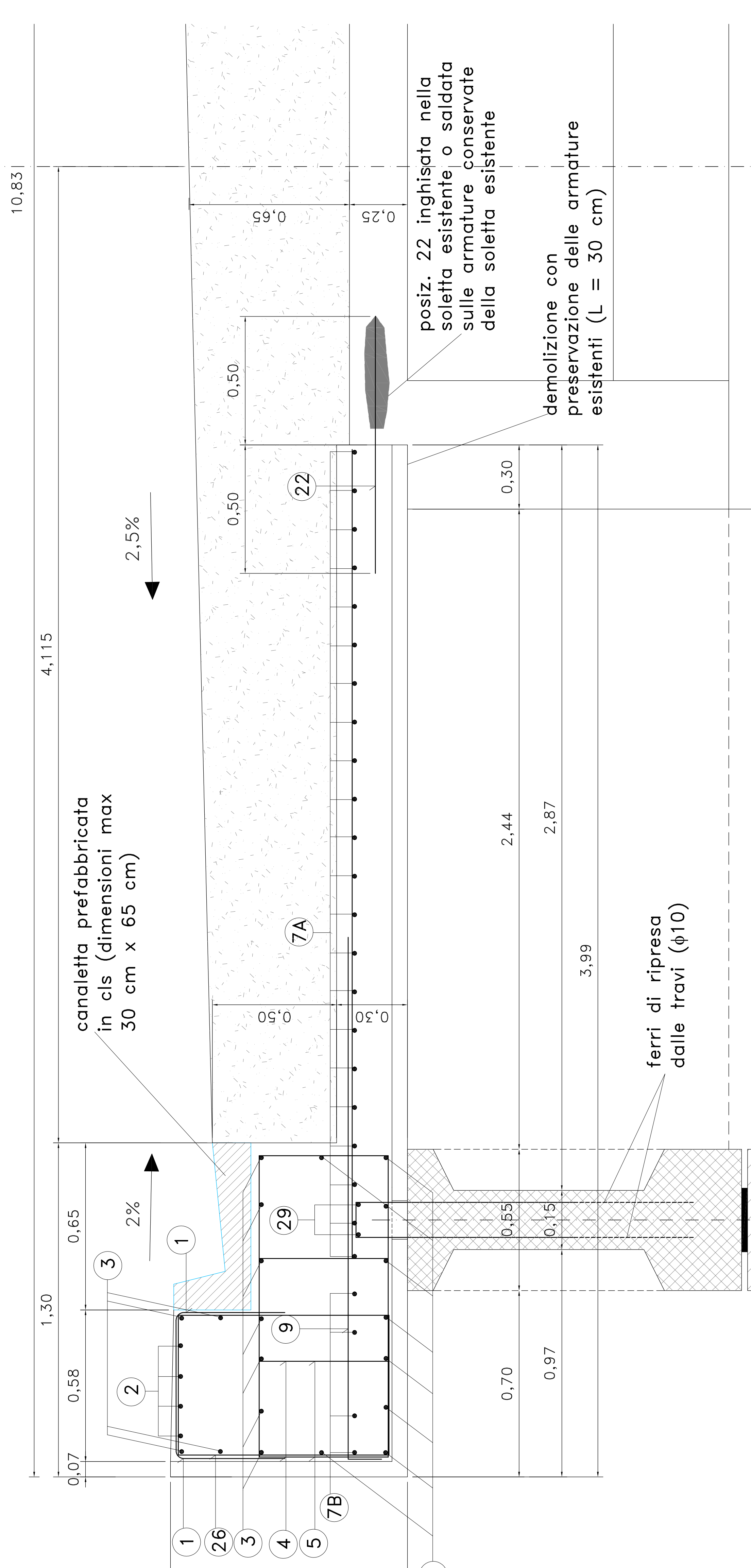


SOSTITUZIONE TRAVI DI BORDO LATO MONTE
SEZIONE TRASVERSALE ARMATURA SOLETTA - SBALZO IN OPERA
SCALA 1:10



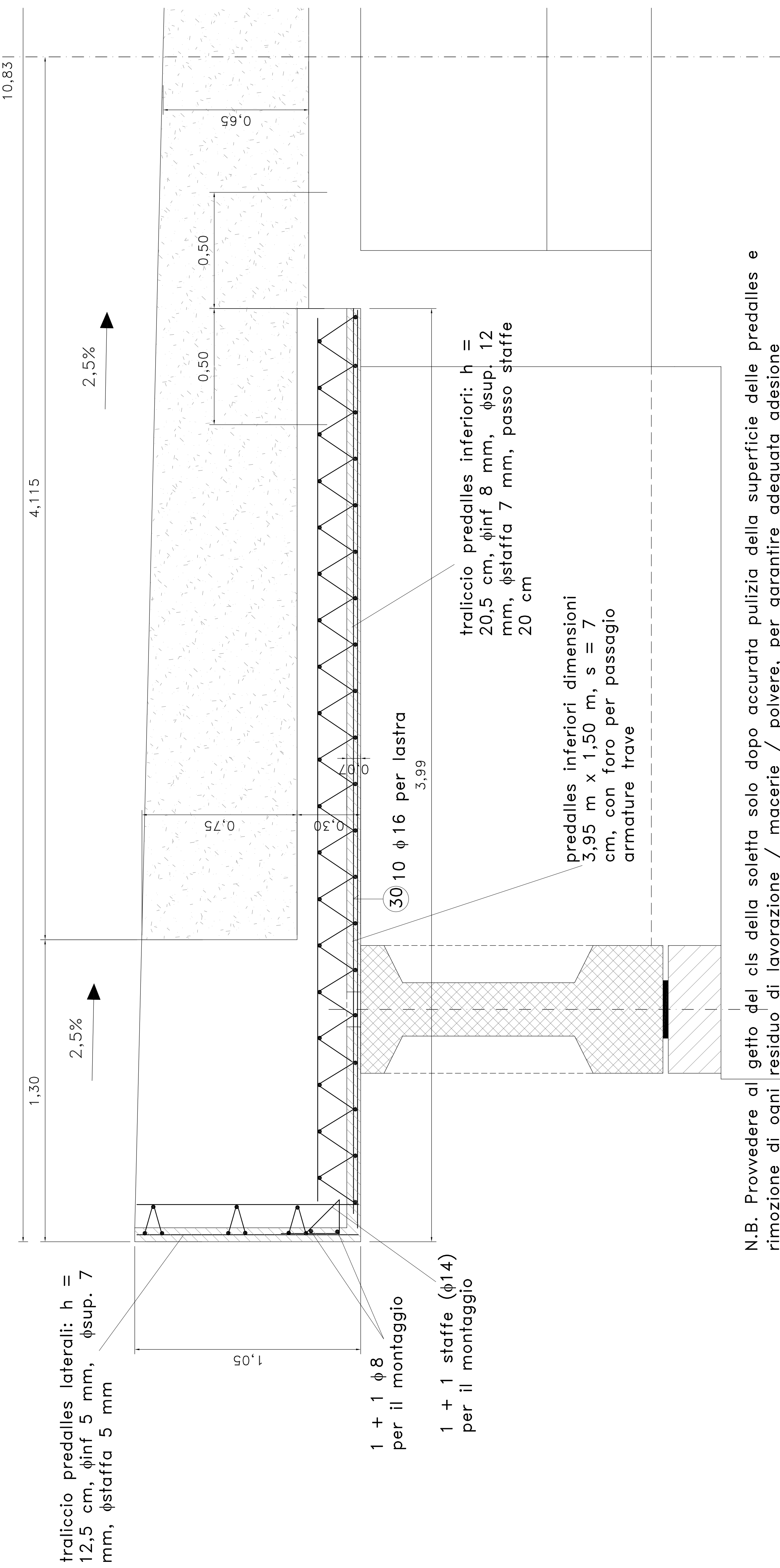
N.B. Provvedere al getto del cls della soletta solo dopo accurata pulizia della superficie delle predalles e rimozione di ogni residuo di lavorazione / macerie / polvere, per garantire adeguata adesione

SOSTITUZIONE TRAVI DI BORDO LATO VALLE
SEZIONE TRASVERSALE ARMATURA SOLETTA - SBALZO IN OPERA
SCALA 1:10



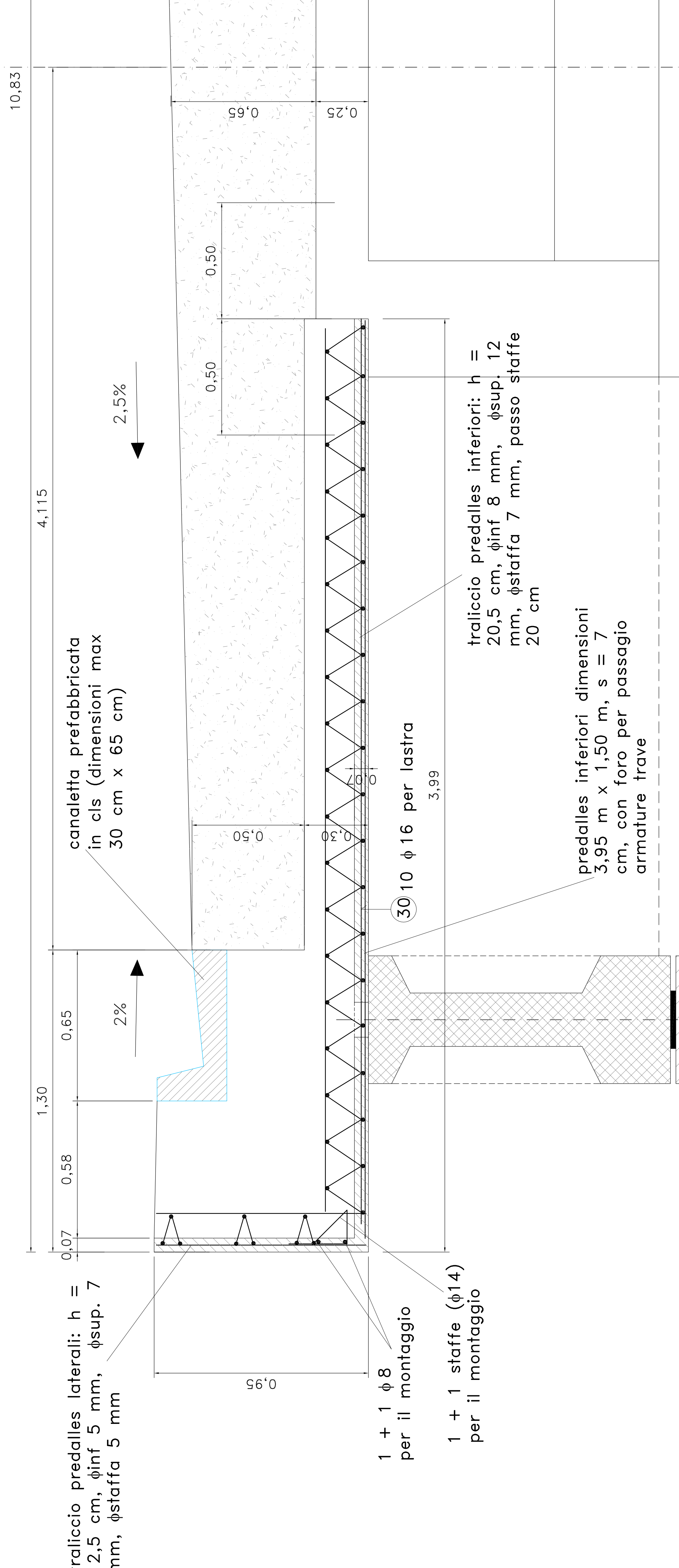
N.B. Provvedere al getto del cls della soletta solo dopo accurata pulizia della superficie delle predalles e rimozione di ogni residuo di lavorazione / macerie / polvere, per garantire adeguata adesione

SOSTITUZIONE TRAVI DI BORDO LATO MONTE
SEZIONE TRASVERSALE ARMATURA SOLETTA - SBALZO PREDALLES
SCALA 1:10



N.B. Provvedere al getto del cls della soletta solo dopo accurata pulizia della superficie delle predalles e rimozione di ogni residuo di lavorazione / macerie / polvere, per garantire adeguata adesione

SOSTITUZIONE TRAVI DI BORDO LATO VALLE
SEZIONE TRASVERSALE ARMATURA SOLETTA - SBALZO PREDALLES
SCALA 1:10



N.B. Provvedere al getto del cls della soletta solo dopo accurata pulizia della superficie delle predalles e rimozione di ogni residuo di lavorazione / macerie / polvere, per garantire adeguata adesione

Table with 2 columns: 'ARMATURA TRAVEVERSO TESTATA SOLO SU SPALLE' and 'ARMATURA TRAVEVERSO CAMPATA SOLO SU SPALLE'. Each column contains a list of reinforcement bars with their diameters and lengths.

Table with 2 columns: 'ARMATURA TRAVEVERSO TESTATA SOLO SU SPALLE' and 'ARMATURA TRAVEVERSO CAMPATA SOLO SU SPALLE'. Each column contains a list of reinforcement bars with their diameters and lengths.

CITY OF TORINO logo and project information: DIREZIONE INFRASTRUTTURE E MOBILITÀ, SERVIZIO PIANIFICAZIONE ACQUA E INFRASTRUTTURE, INTERVENTI URGENTI SUI VIADOTTI L. 1090 DI STRADA AL TRAFORO DEL PINO, SOSTITUZIONE TRAVI DI BORDO E RICOSTRUZIONE SOLETTA E TRAVERSI, and technical drawing details.

Table with 2 columns: 'CARATTERISTICHE MATERIALI' and 'ACQUO'. Lists materials like C20/25, C25/30, and C30/37, and concrete types like C20/25, C25/30, and C30/37.

Table with 2 columns: 'ACQUO' and 'CANTIERI'. Lists materials like C20/25, C25/30, and C30/37, and concrete types like C20/25, C25/30, and C30/37.

Table with 2 columns: 'ARMATURA TRAVEVERSO TESTATA SOLO SU SPALLE' and 'ARMATURA TRAVEVERSO CAMPATA SOLO SU SPALLE'. Each column contains a list of reinforcement bars with their diameters and lengths.

Table with 2 columns: 'ARMATURA TRAVEVERSO TESTATA SOLO SU SPALLE' and 'ARMATURA TRAVEVERSO CAMPATA SOLO SU SPALLE'. Each column contains a list of reinforcement bars with their diameters and lengths.

CITY OF TORINO logo and project information: DIREZIONE INFRASTRUTTURE E MOBILITÀ, SERVIZIO PIANIFICAZIONE ACQUA E INFRASTRUTTURE, INTERVENTI URGENTI SUI VIADOTTI L. 1090 DI STRADA AL TRAFORO DEL PINO, SOSTITUZIONE TRAVI DI BORDO E RICOSTRUZIONE SOLETTA E TRAVERSI, and technical drawing details.

Table with 2 columns: 'CARATTERISTICHE MATERIALI' and 'ACQUO'. Lists materials like C20/25, C25/30, and C30/37, and concrete types like C20/25, C25/30, and C30/37.

Table with 2 columns: 'ACQUO' and 'CANTIERI'. Lists materials like C20/25, C25/30, and C30/37, and concrete types like C20/25, C25/30, and C30/37.