

DIREZIONE INFRASTRUTTURE E MOBILITÀ
SERVIZIO PONTI, VIE D'ACQUA ED INFRASTRUTTURE

CITTA' DI TORINO

LAVORI DI RIPRISTINO E CONSOLIDAMENTO
SPONDA SINISTRA DEL Fiume PO
TRATTA DAL VEBO PROSPICIENTE
IL MUSEO DELL'AUTOMOBILE

PROGETTO ESECUTIVO

codice servizio: IP-PVA
codice lavoro: NI-IDR

codice elaborator: ELAB. GRAF. 3

PROGETTO

DATA:
ottobre 2017

REVISIONE

SCALA: varie

UFFICIO DI PROGETTAZIONE:

ing. Lorenzo Peretti: progettista

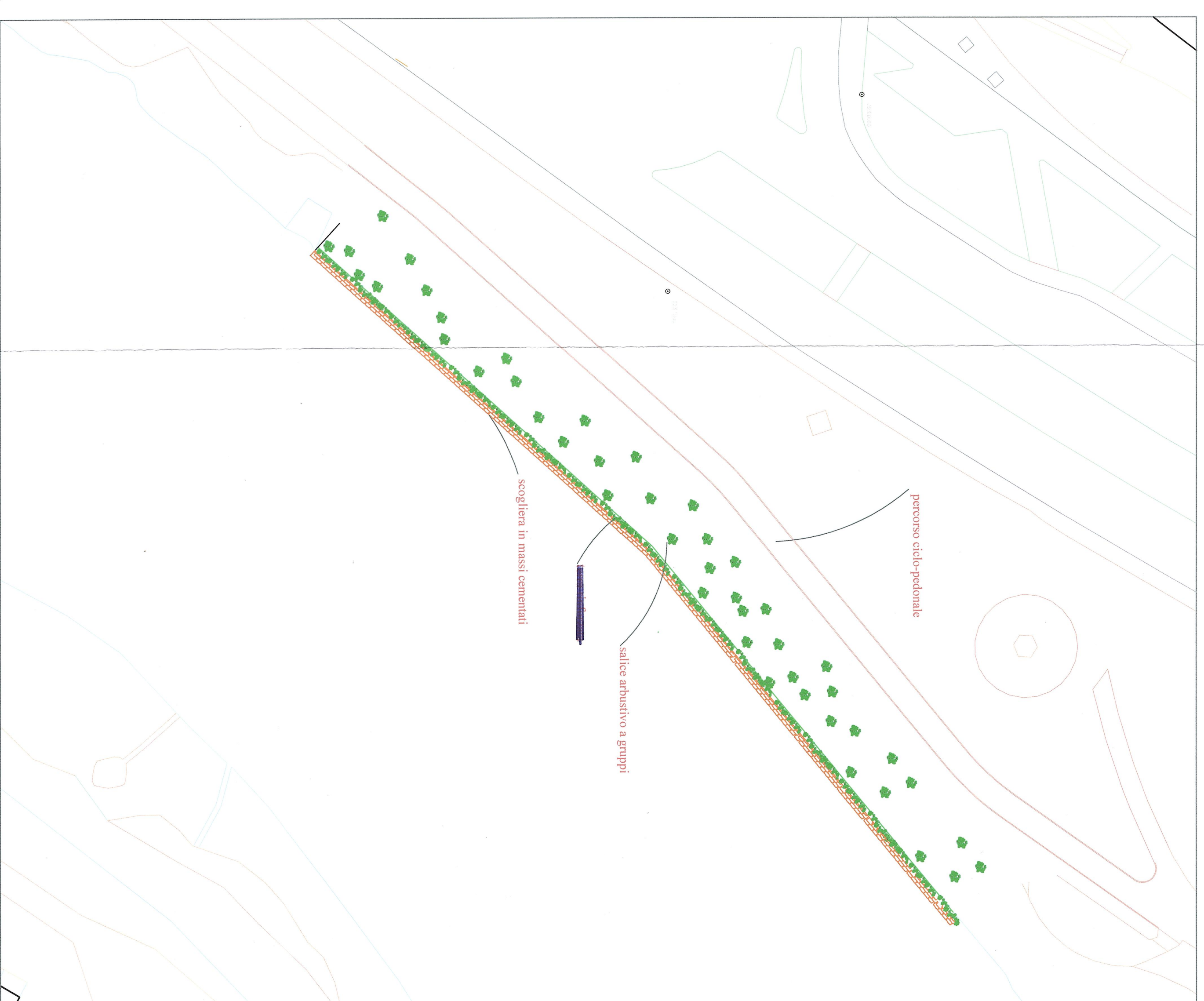
ing. Antonio Mollo: collaboratore

geom. Diego Alunni: collaboratore

geom. Giorgio Gilli: coordinatore per la sicurezza in fase di progettazione

RESPONSABILE DEL PROCEDIMENTO:

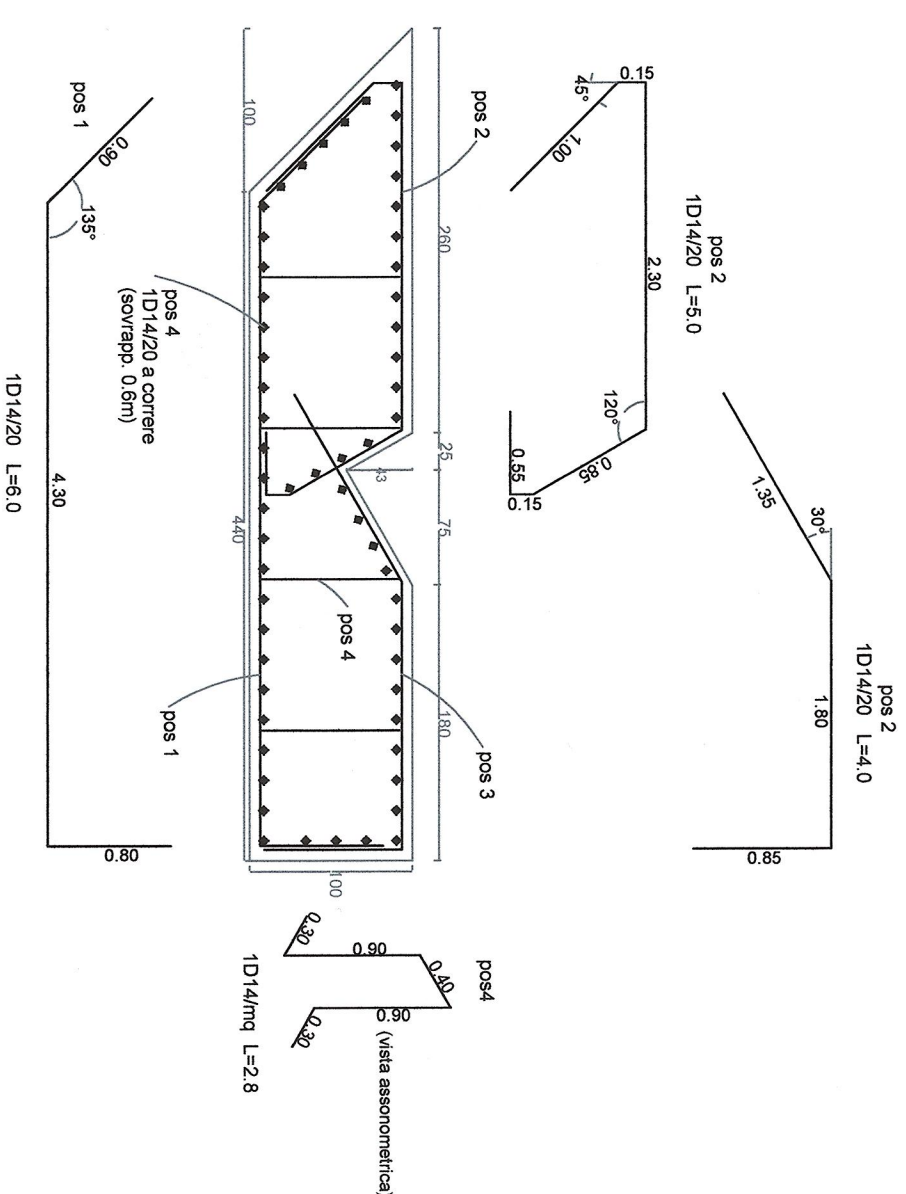
Ing. (responsabile)



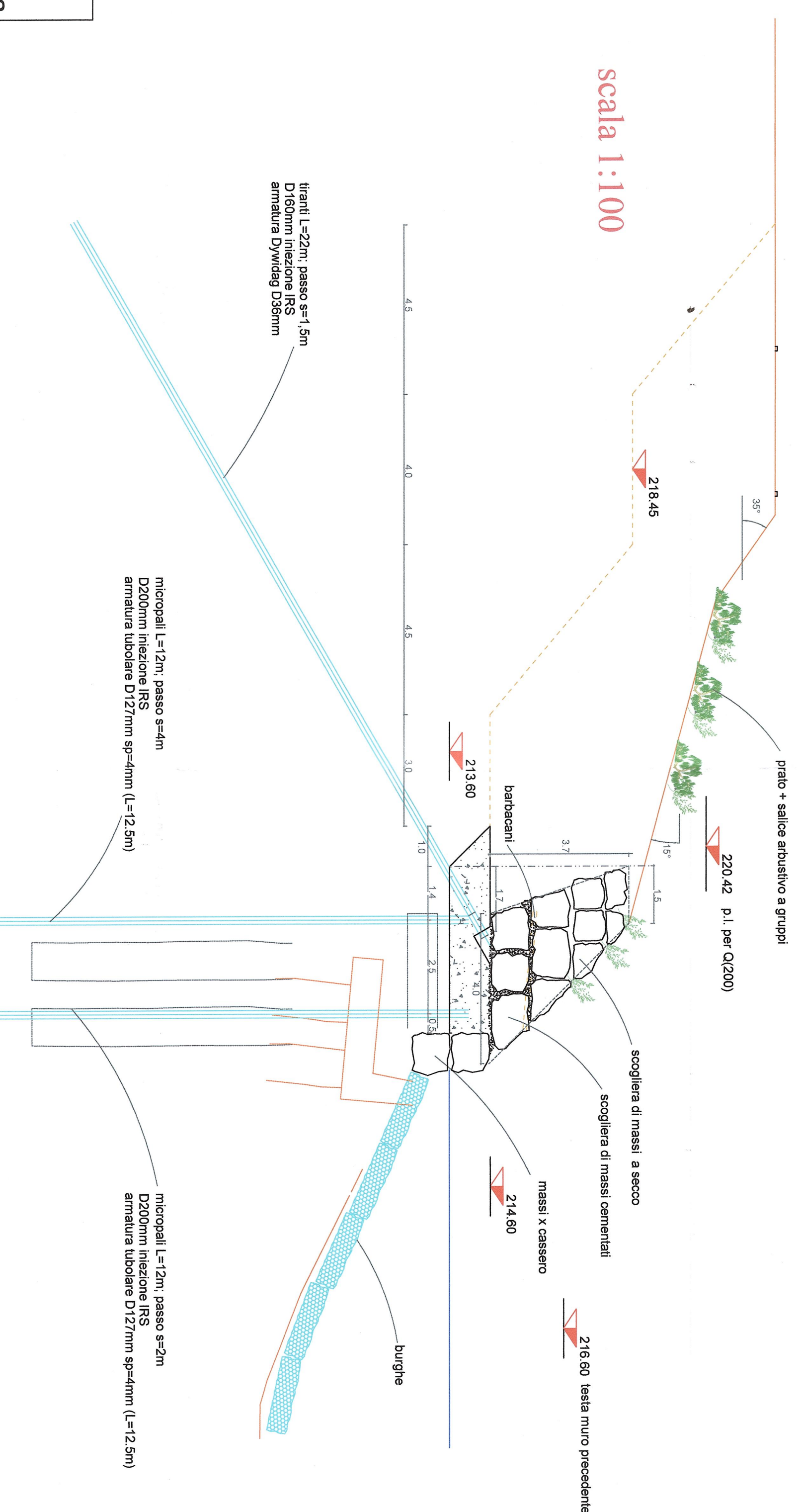
scala 1:500

scala 1:500

Armatura fondazione



scala 1:100



Materiali

c/s: C 28/35 classe esp. ambientale: XA1
armatura per c/s armato: acciaio B450C
armatura tiranti: barre tipo Dywidag $f_{yk} \geq 835$ MPa
armatura micropali: acciaio S235