

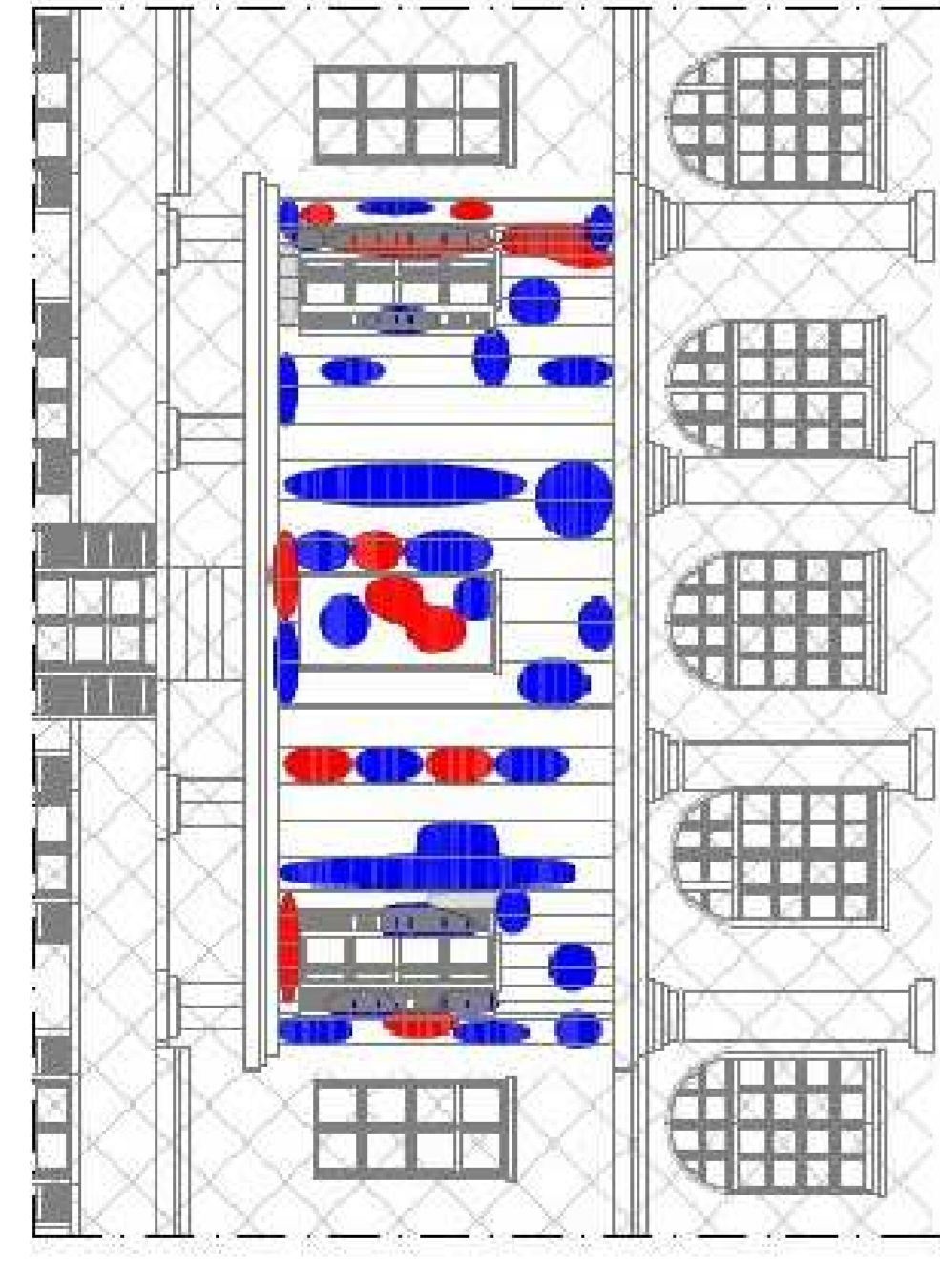
**RECUPERO, RIQUALIFICAZIONE FUNZIONALE
E MANUTENZIONE FABBRICATI MUNICIPALI
CIRCOSCRIZIONI 1 -10
ANNO 2016**

Progettisti opere edili :
- Ing. Alberto VESPA
- Ing. Raffaele SULLO
Collaboratori opere edili :
- Genm. Luigi CHIAZZI
- Genm. Salvatore MASSA

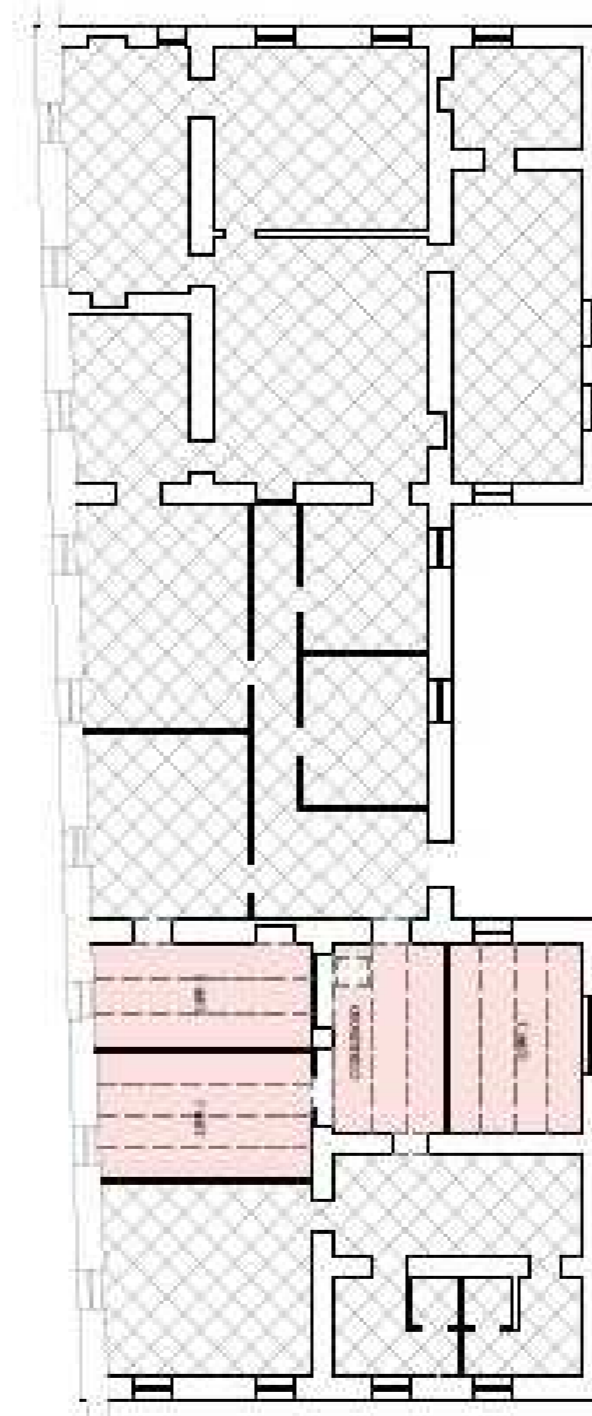
Coordinatore della sicurezza :
- Ing. Alberto VESPA
Il Responsabile del Procedimento
e Dirigente del Settore
Ing. Eugenio BARBARO

OGGETTO		NOME-FILE Foglio Pn1 1-10		ELABORATO	
PROGETTO DEFINITIVO		VIA GIULIO 22		15	
DATA	DESCRIZIONE	SCALE	0000	0000	
0	INFORME				
1					
2					
3					
4					
5					

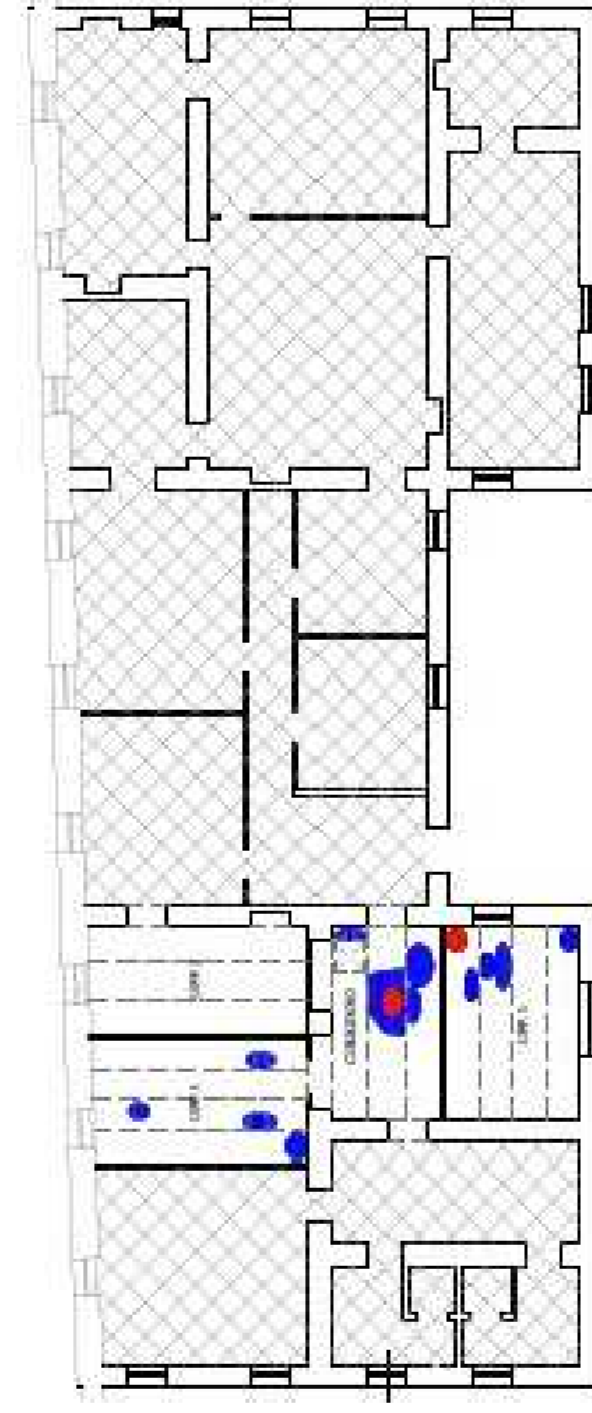
Prospetto sala Matrimoni



Palazzina sala Matrimoni



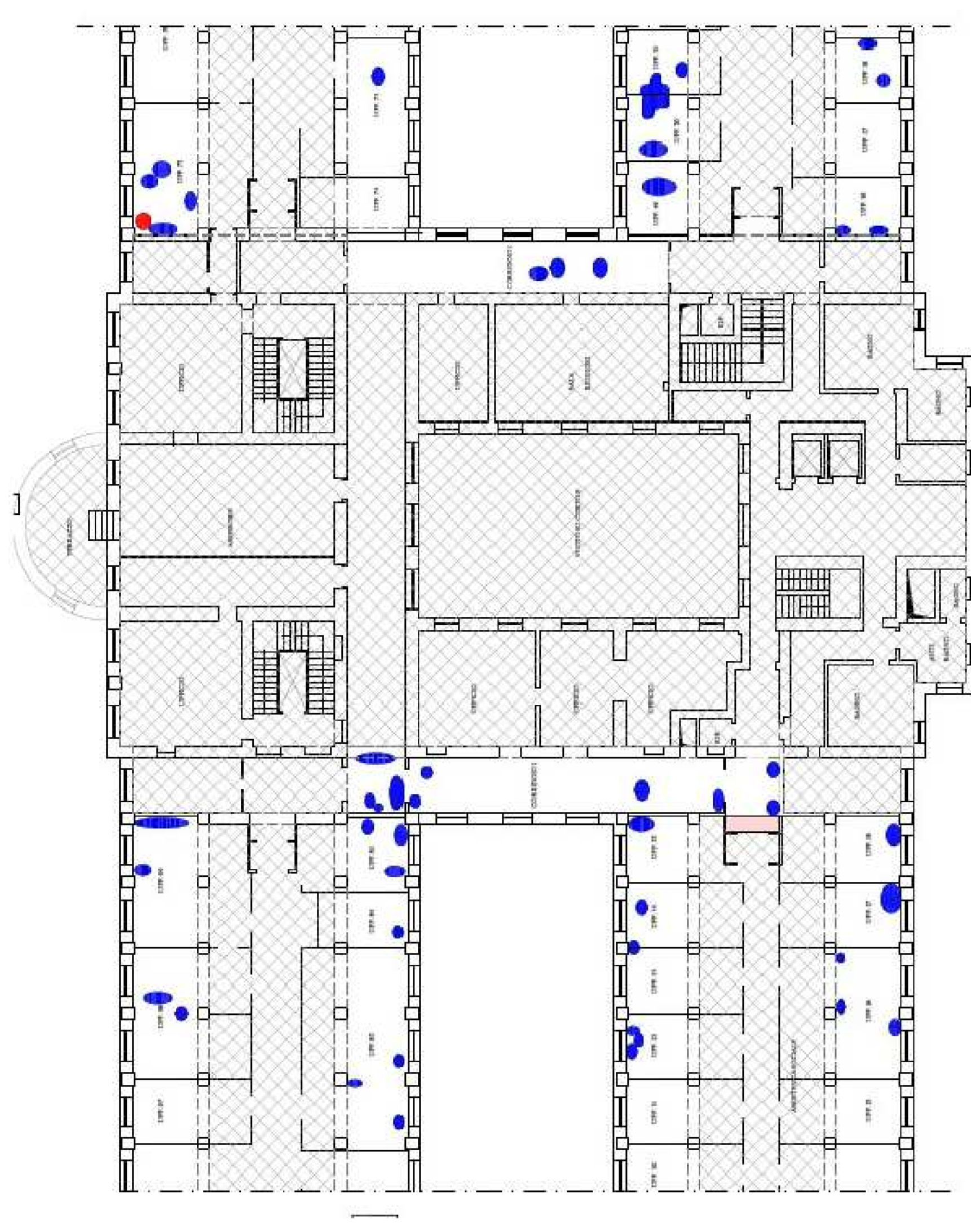
Palazzina al primo piano



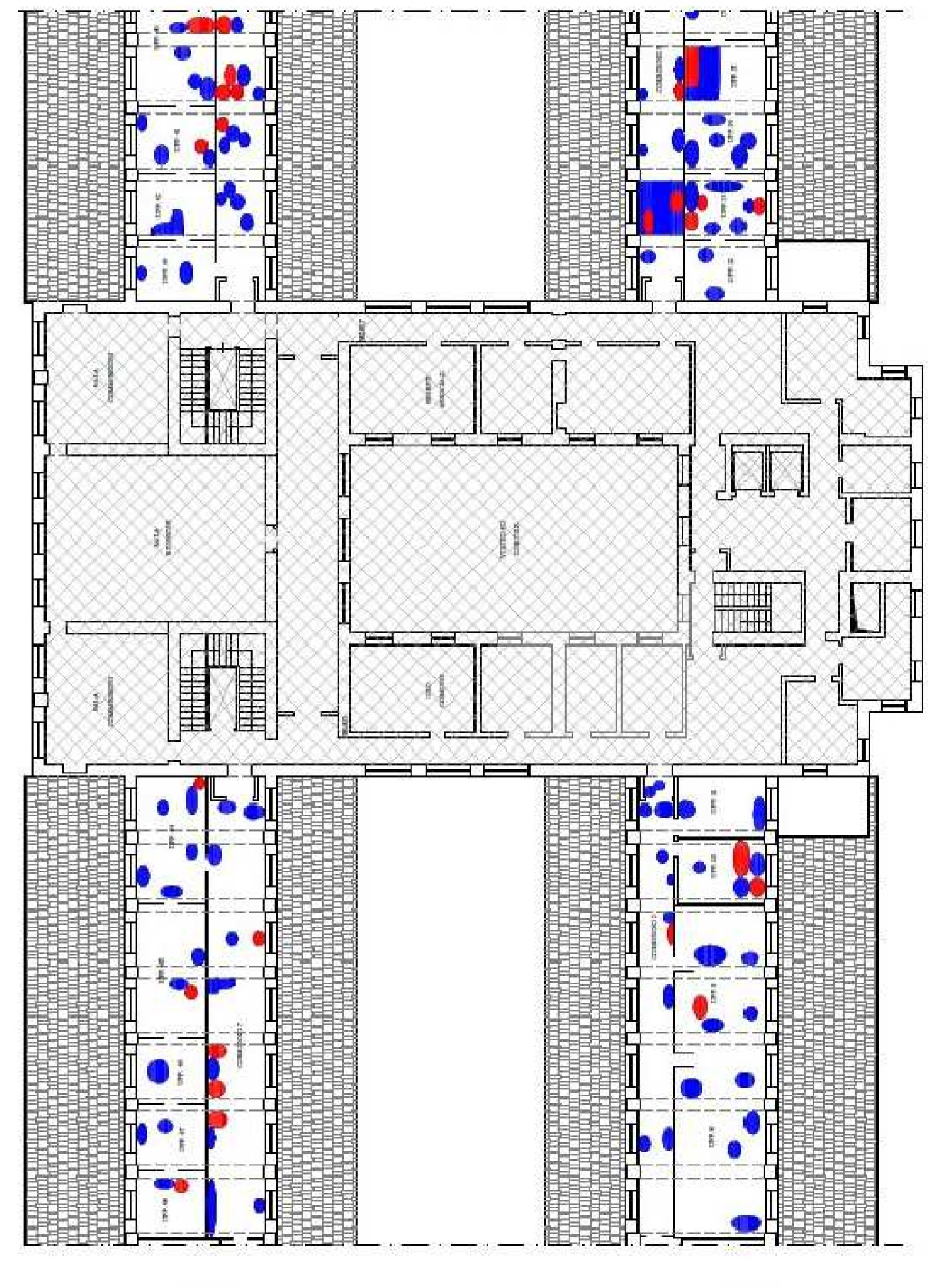
- LEGENDA.**
- PERICOLOSO
 - PESSIMO
 - SCADENTE
 - NORMALE
 - ZONE ESCLUSE
 - ZONE ESCLUSE DAL MONITORAGGIO

- INTERVENTI DA ESEGUIRE:**
- 1 Spicconatura e ripristini sovrappiatura
 - 2 Spicconatura e ripristini fasciata cortile sala matrimoni

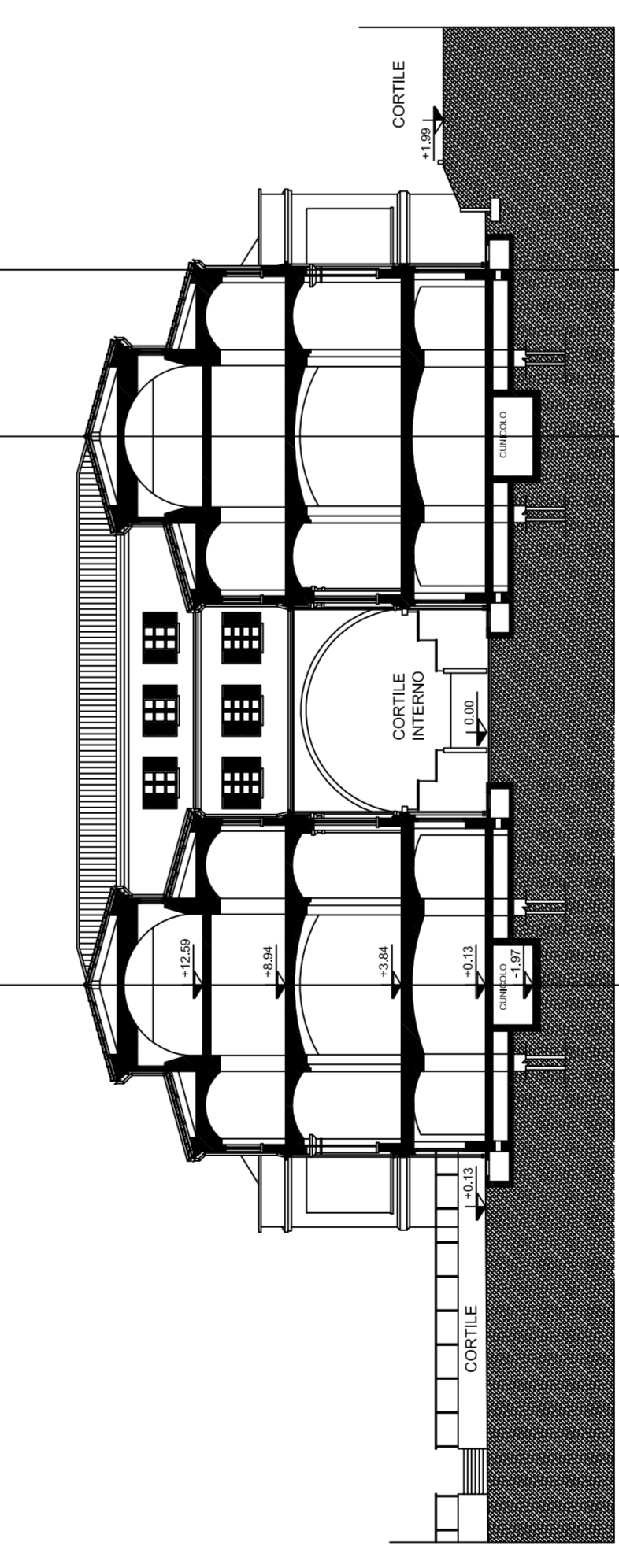
PIANTA PIANO PRIMO



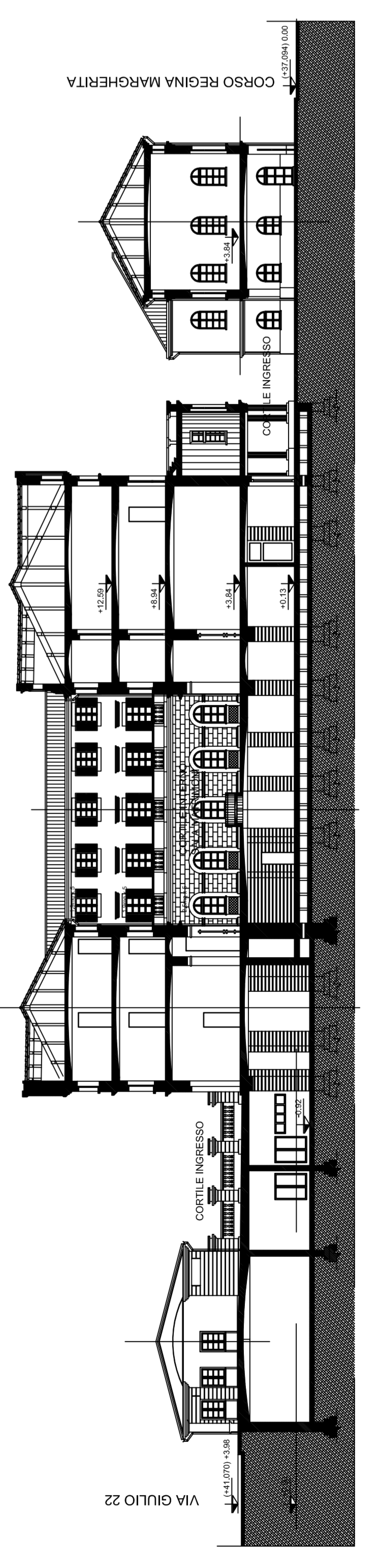
PIANTA PIANO SECONDO



Sezione Trasversale



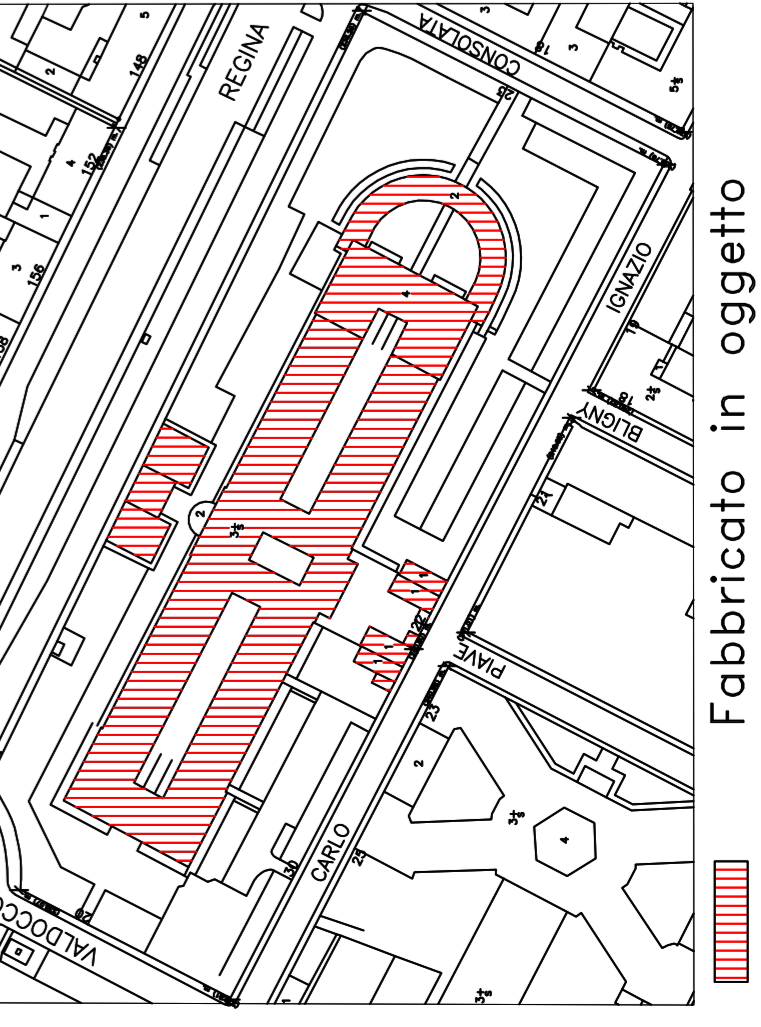
Sezione Longitudinale



P.R.G.C.



PLANIMETRIA SCALA 1:2000



Fabbricato in oggetto