



**Azione 1.08**  
Messa in sicurezza degli accessi alle scuole

**PROGETTO ESECUTIVO**

Via Fossano: pianimetria di progetto

Tavola n° 04	Indice di revisione	data	scala grafica
	Rev. 0	settembre 2017	1:200

GRUPPO DI PROGETTAZIONE:

arch. Marco Teresa MASSA (Coordinatore)	geom. Emilio RICIZO (Incarico)
arch. Donato MAGGIOLI (Suolo)	geom. Simone TAMBONE (Coordinatore 7)
geom. Attilio BUCCHINO (Urbanizzazione)	Dr.Fcr. Gregorio SPANO (Urbanizzazione)
geom. Annaroberta CASERA (Urbanizzazione)	sgfro. Lirio ALBERTANO (Urbanizzazione)
geom. Daniela CASEROTTO (Urbanizzazione)	geom. Dario PULICINI (Incarico)

Coordinatore Servizio IF UFR	Coordinatore Lavori NU IM	Coordinatore Edilizio ELAB GRAF
Ordine di servizio del 30/08/2017 per il 14/09/17 del Dirigente Area Urbanistica	RESPONSABILE DELL'ELABORATO	RESPONSABILE DEL PROCEDIMENTO - DIRIGENTE SERVIZIO TECNICO
COORDINATORE SICUREZZA IN FASE DI PROGETTAZIONE	Arch. Donato MAGGIOLI	Arch. Marco Teresa MASSA
Arch. Donato MAGGIOLI		Arch. Bruno CALINZI

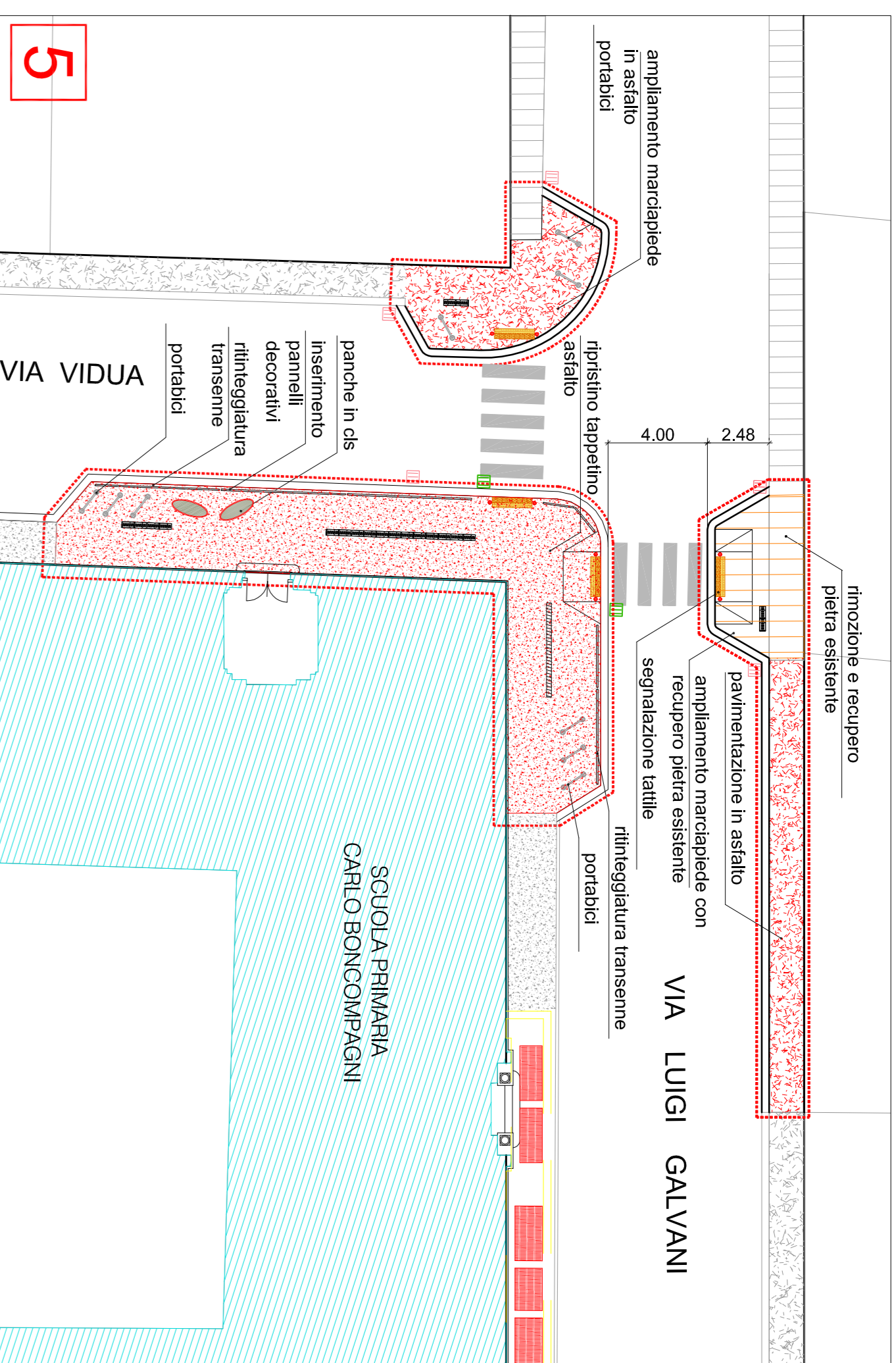
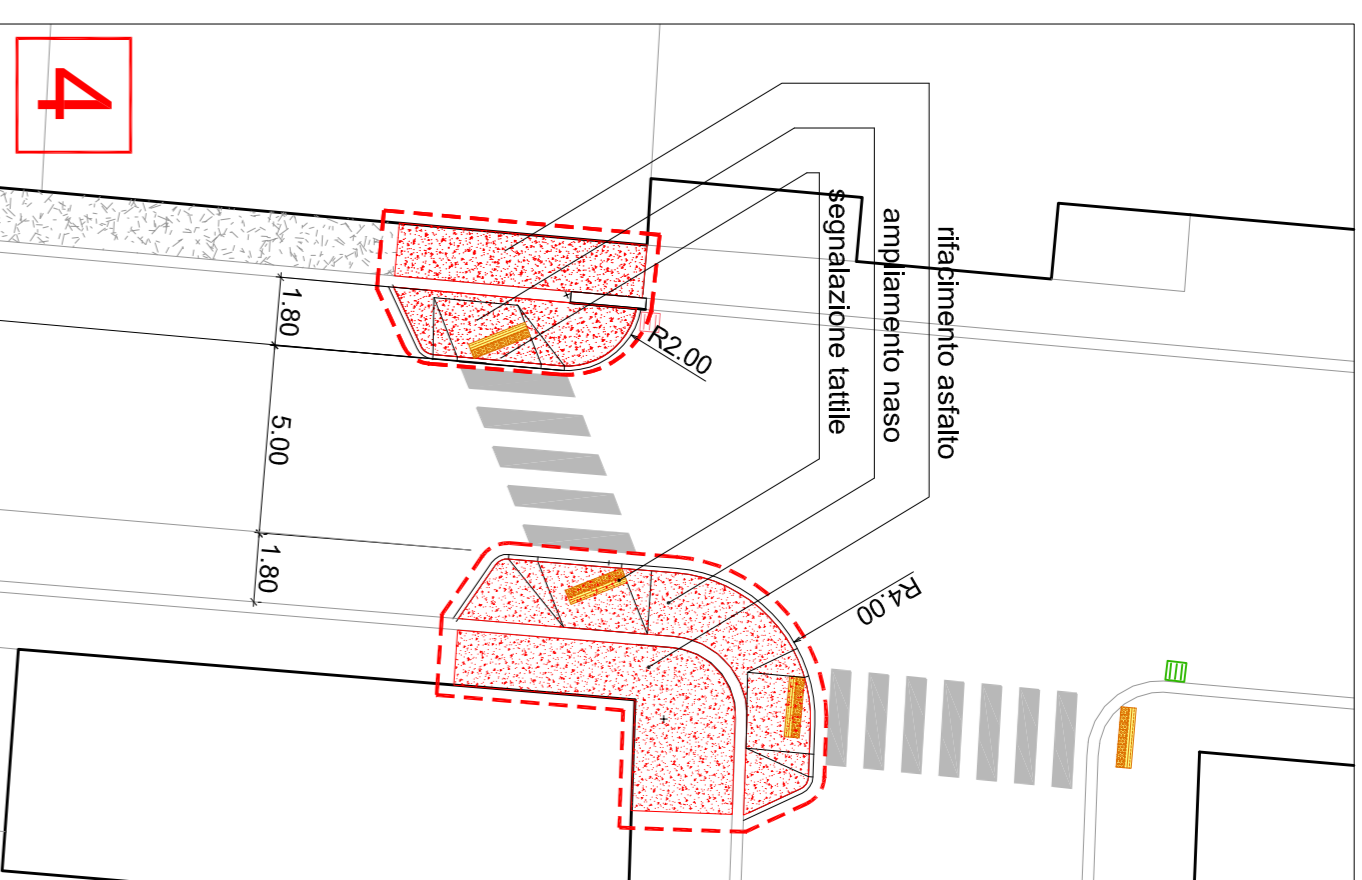
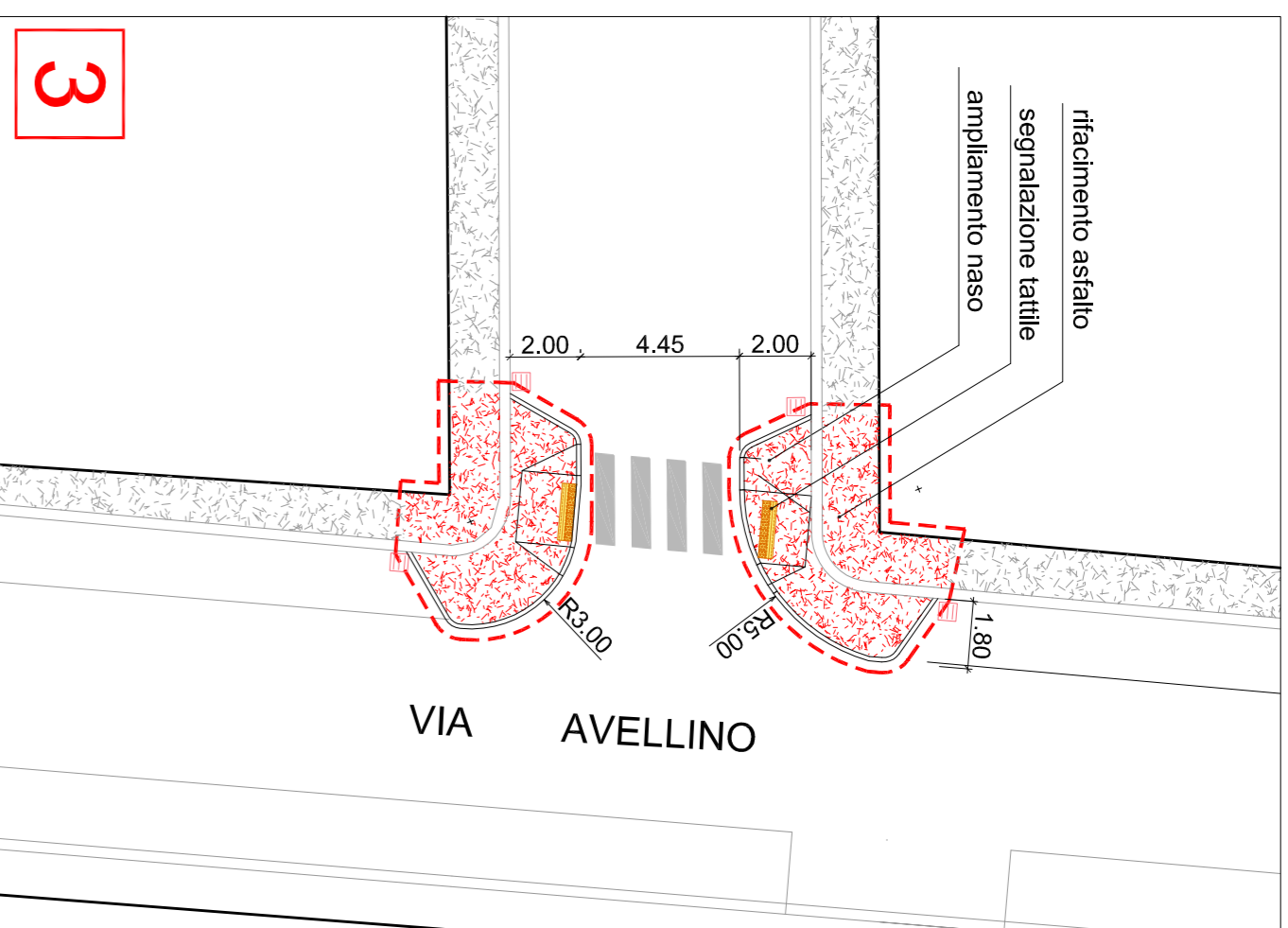
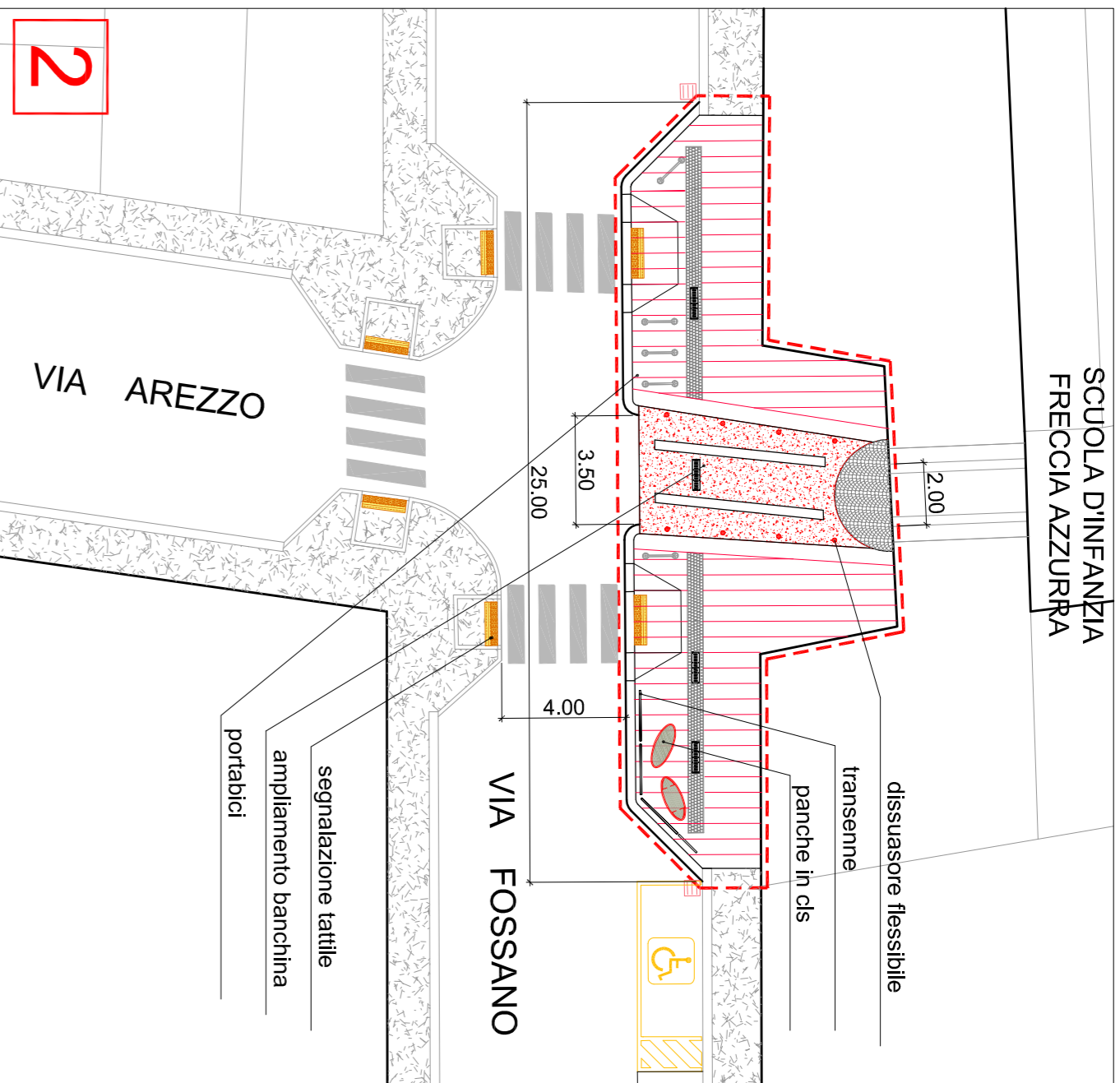
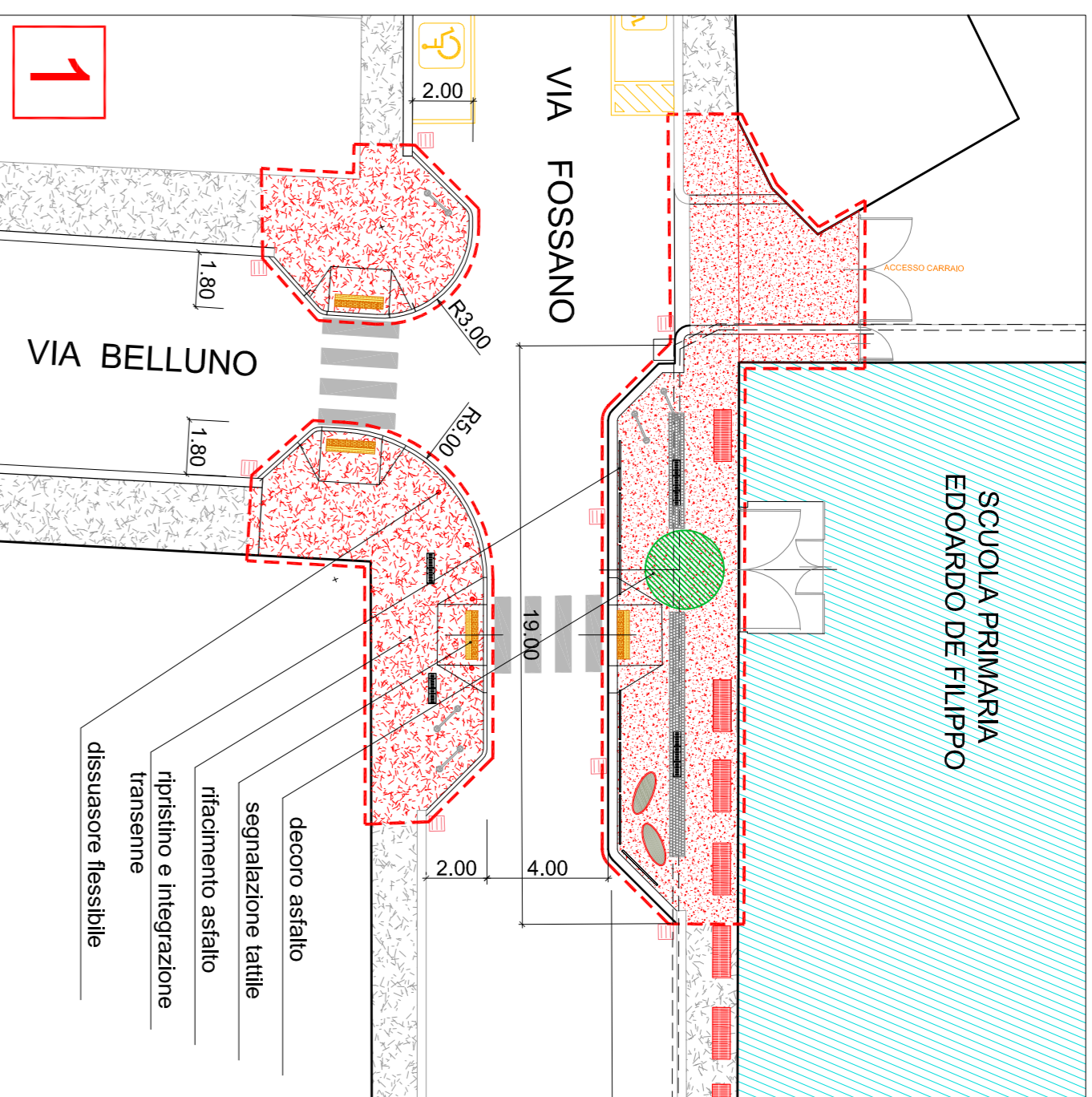
**N.B.:**  
VERIFICARE LA PRESENZA DEI SOTTOSERVIZI CON LE SINGOLE AZIENDE PRELIMINARMENTE A OGNI OPERA E PREVEDERE UNA VERIFICA DEI TRACCIATI CON SONDAGGI E ACCERTAMENTI IN SITO

LEGENDA ELEMENTI DI DELIMITAZIONE:

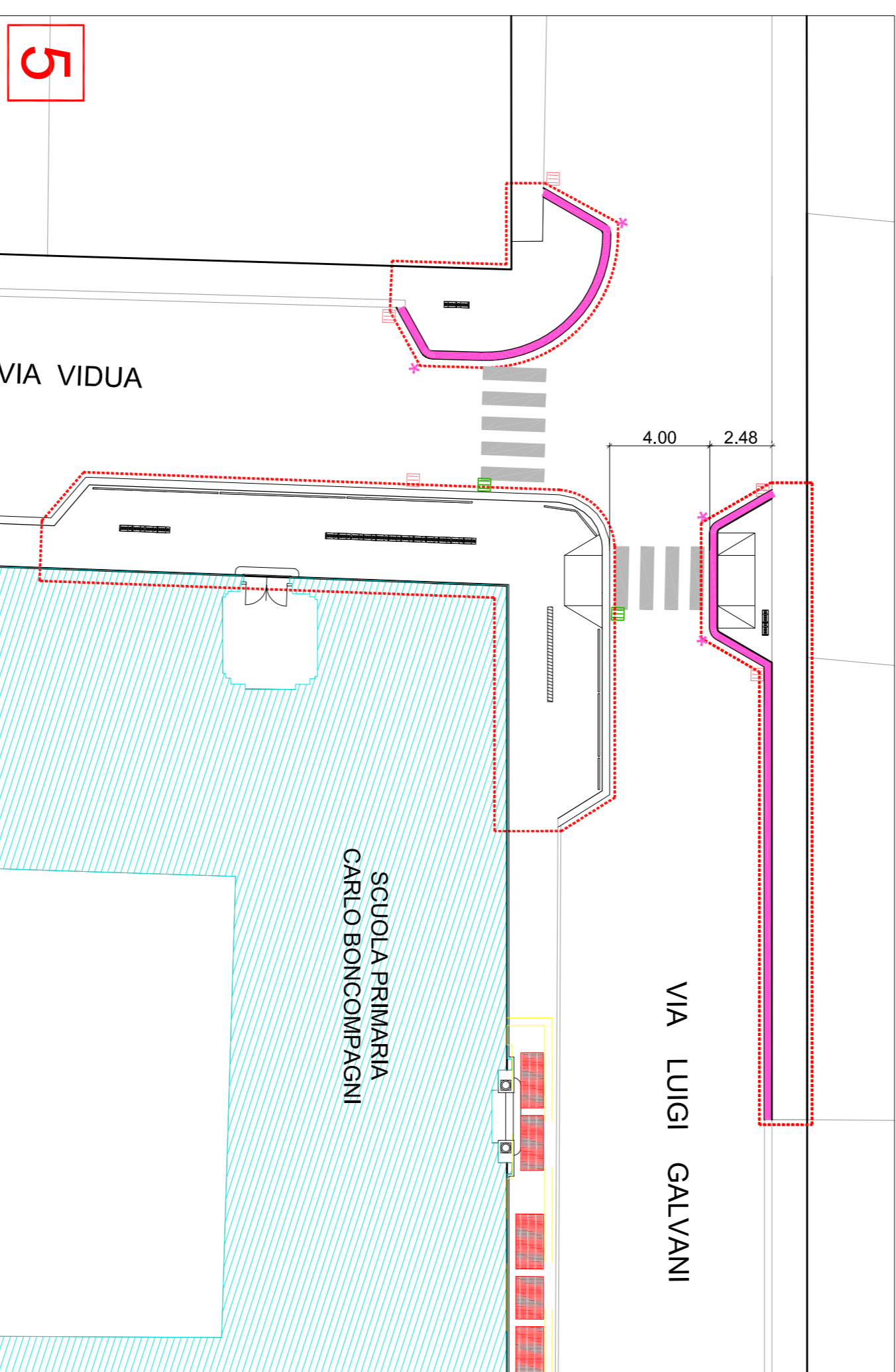
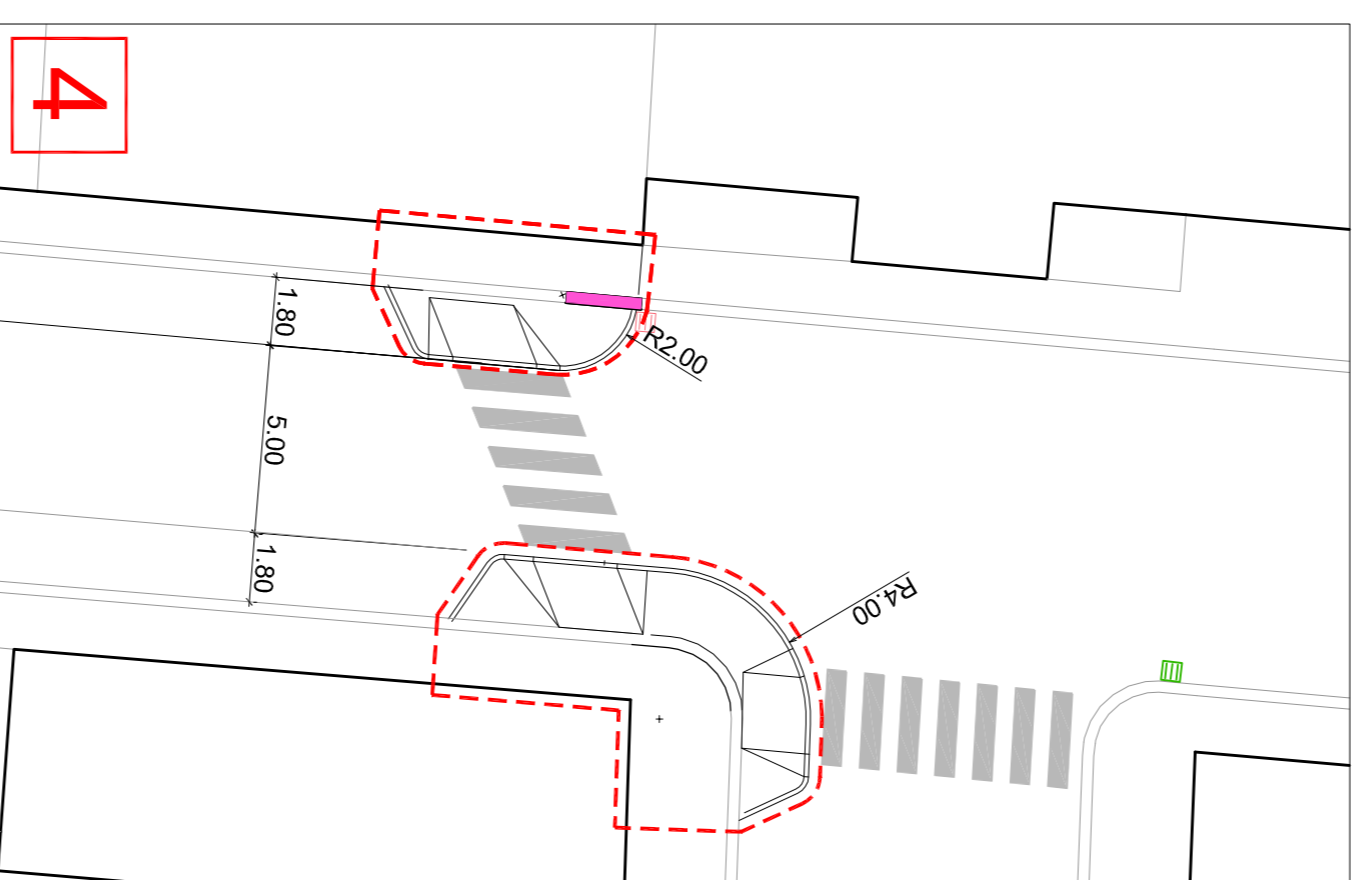
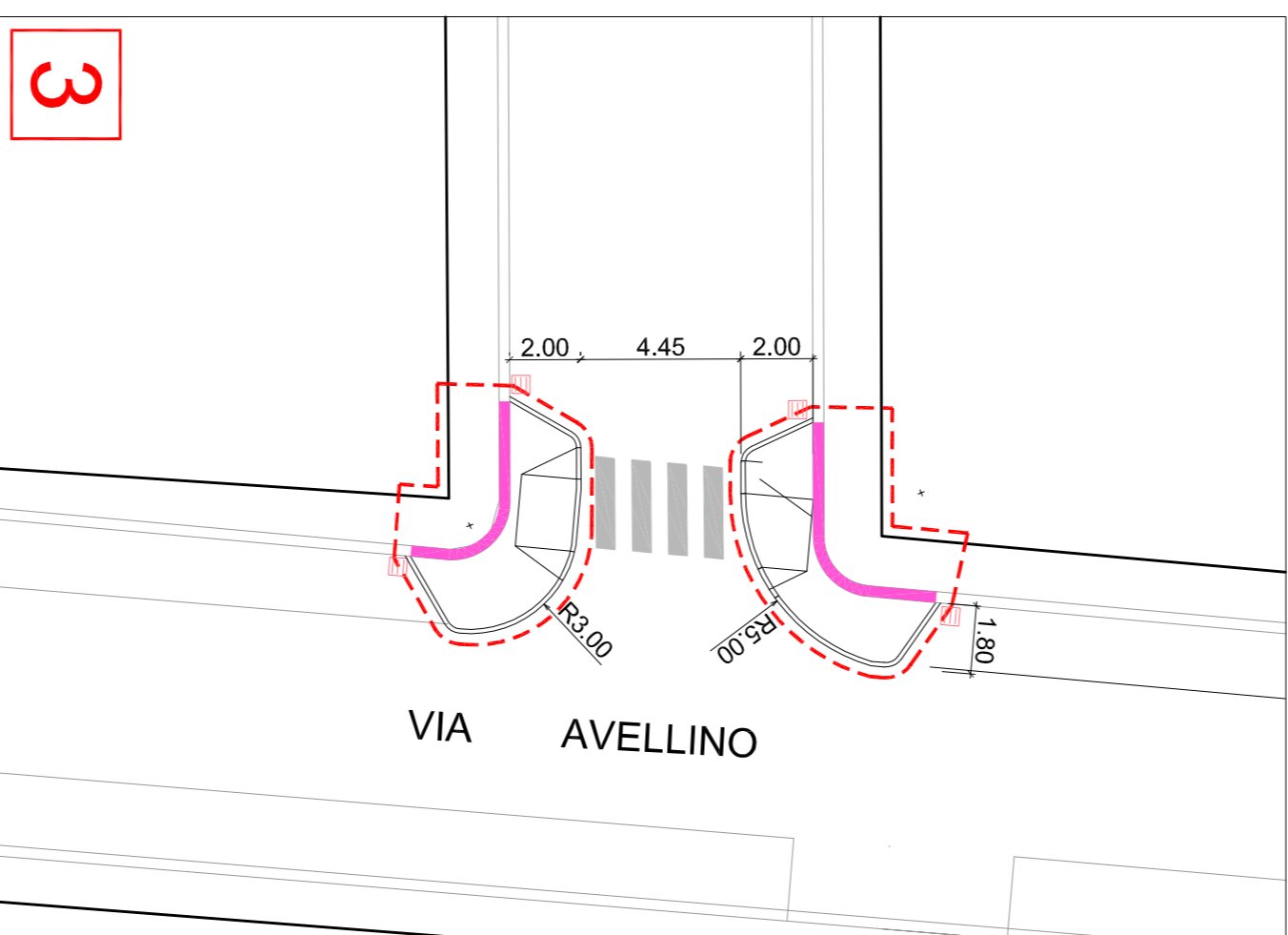
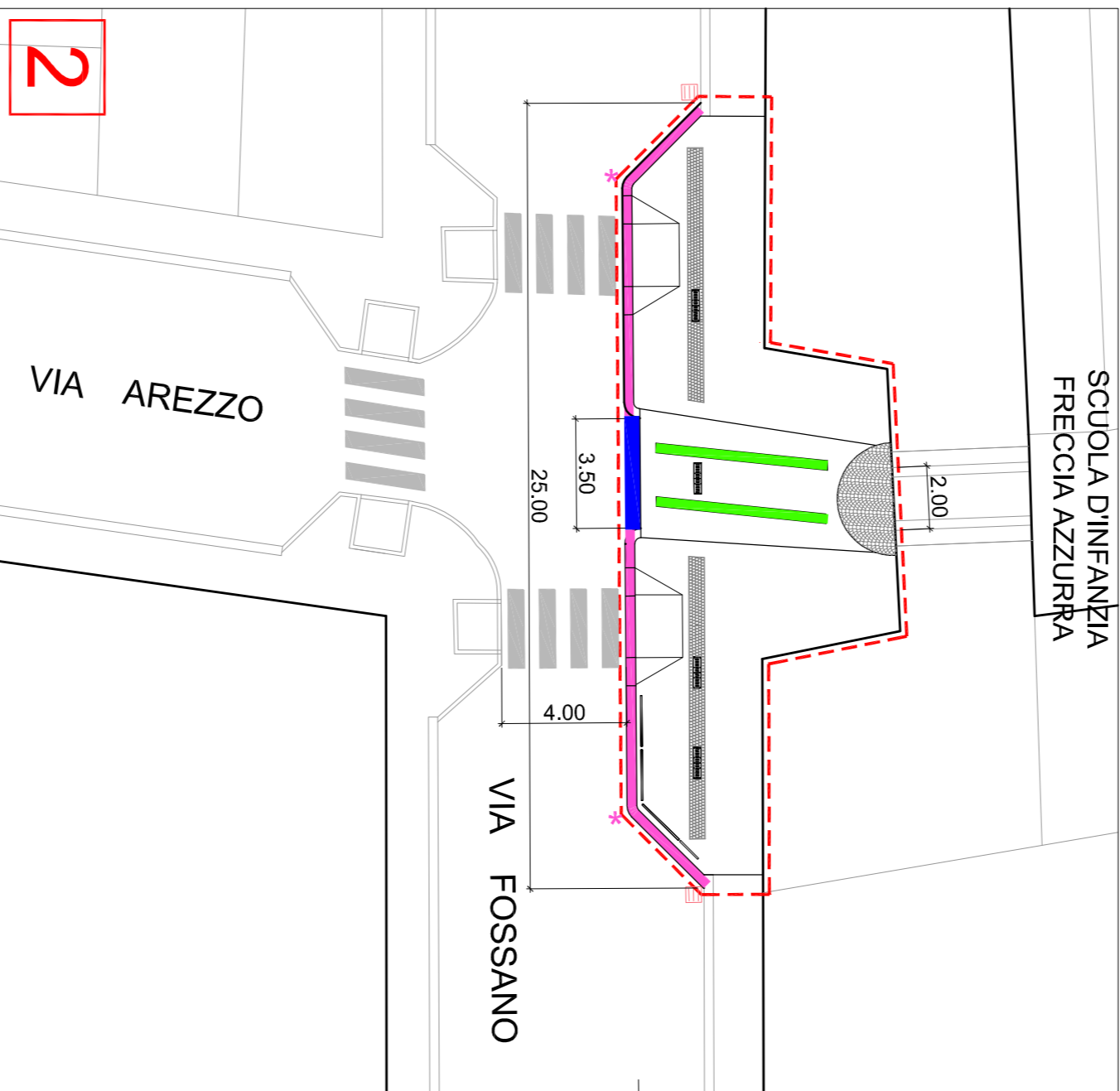
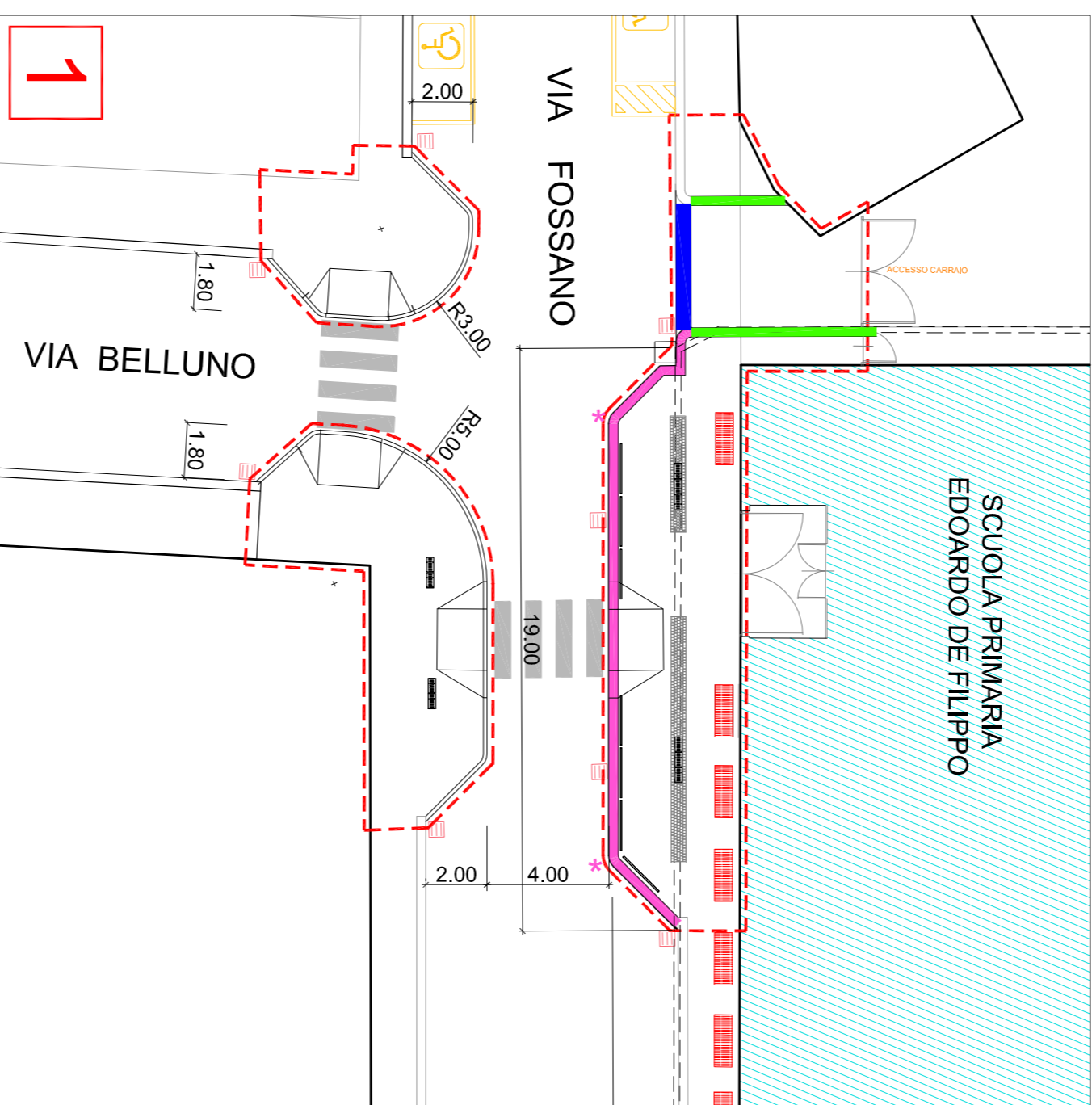
	Cordone in Uslerma 30x25 sinuoso 2
	Guida in Uslerma 7x25 con incida a vista
	Schivolo in Uslerma passai canal L=50
	Fascia Uslerma delimitazione accessi canal L=30
	Curve in Uslerma r=50 cordone e guida



**PAVIMENTAZIONI**



**ELEMENTI DI DELIMITAZIONE**



**SOVRAPPOSIZIONE DEMOLTO-COSTRUITO**

