



AXTO
azioni del perimetro torinese
missione 108 messa in sicurezza degli accessi alle scuole

PROGETTO ESECUTIVO

Planimetria di progetto - generale

Tavola n° 03	Indice di riduzione	Data revisione	Scala grafica
	80%	settembre 2017	1:200

GRUPPO DI PROGETTAZIONE:

arch. Maria Teresa MASSA (coordinatore)	geom. Emilio RIZOTTO (modellista)
arch. Davide MORGALLI (modellista)	geom. Simone RAMONE (coordinatore 1)
geom. ARNO BACCANI (modellista)	Dir. Gen. Giacomo SPANO (coordinatore 2)
geom. ANTONIO BIANCHI (modellista)	geom. Umberto ALBERINO (modellista)
geom. DOMENICO FRATELLINO (modellista)	geom. Denis PUCIOTTI (modellista)

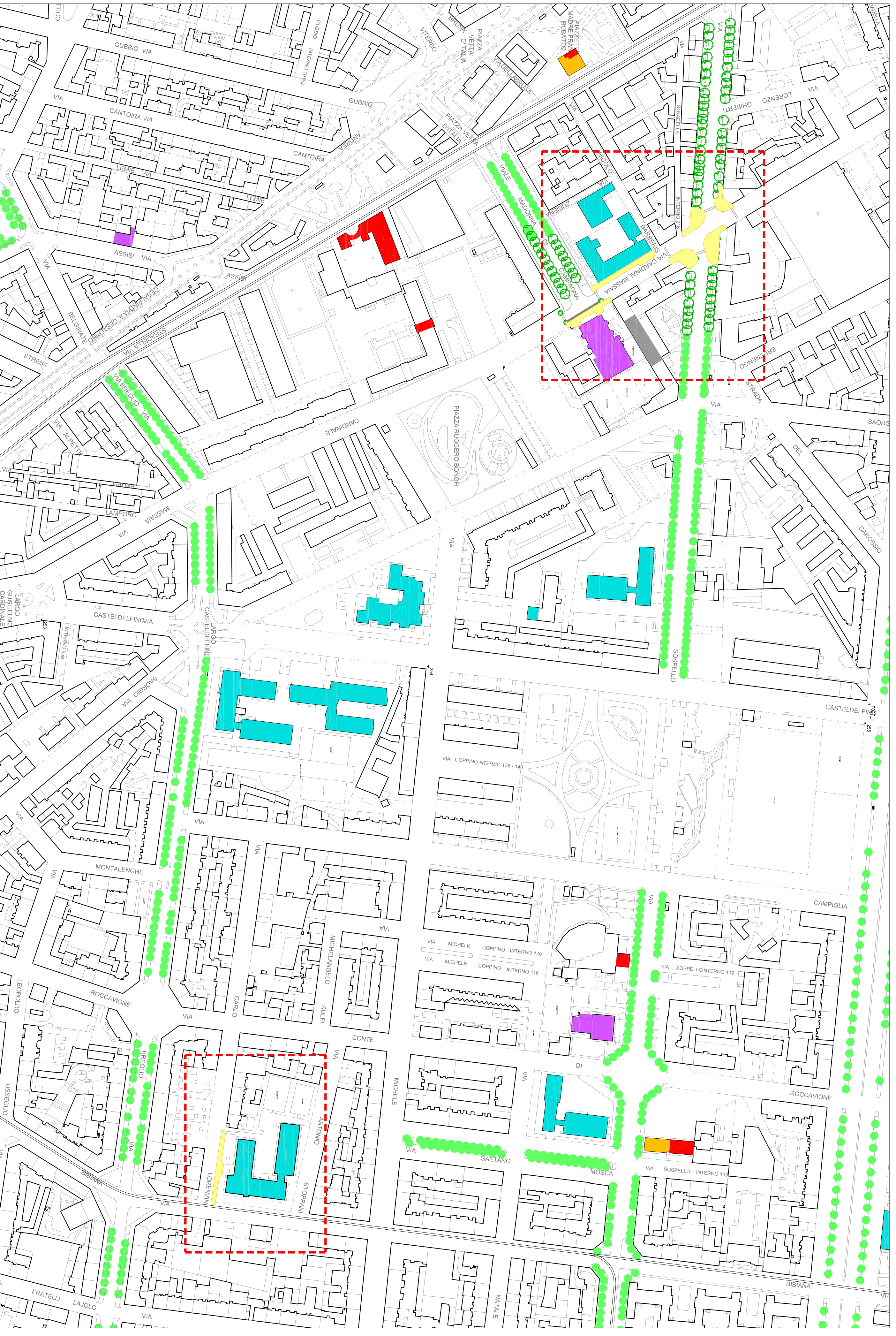
Collaboratori: arch. Caterina ANTONI, arch. M. M. M., arch. Caterina ENRICHETTI, arch. GIUSEPPE...

COORDINATORE SCIENTIFICO: arch. Daniela BIANCHI

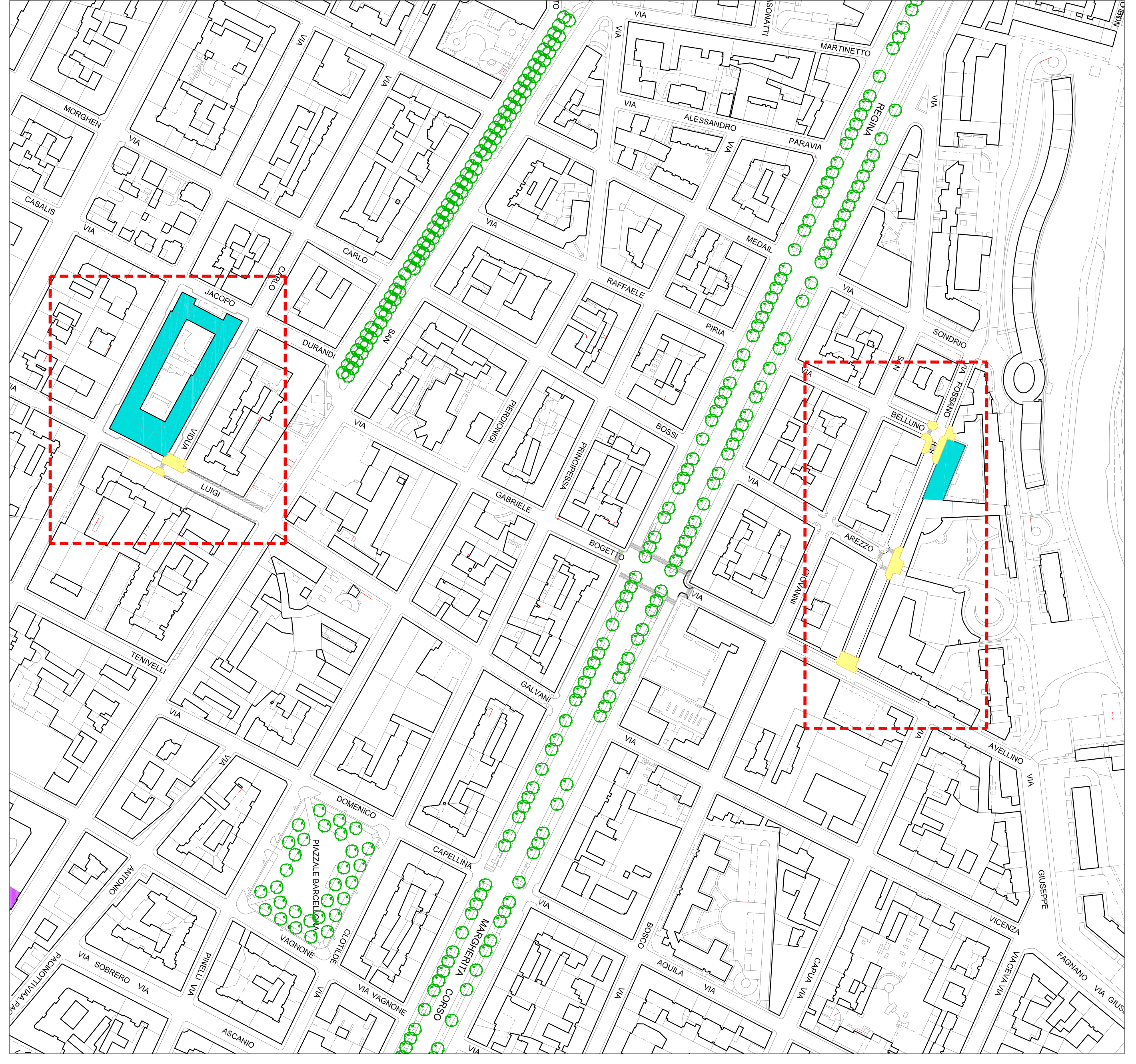
RESPONSABILE DELL'OPERAZIONE: arch. Maria Teresa MASSA

RESPONSABILE DEL PROCEDIMENTO, DIRIGENTE SERVIZIO TECNICO: arch. Silvia CHINQUIGLIA

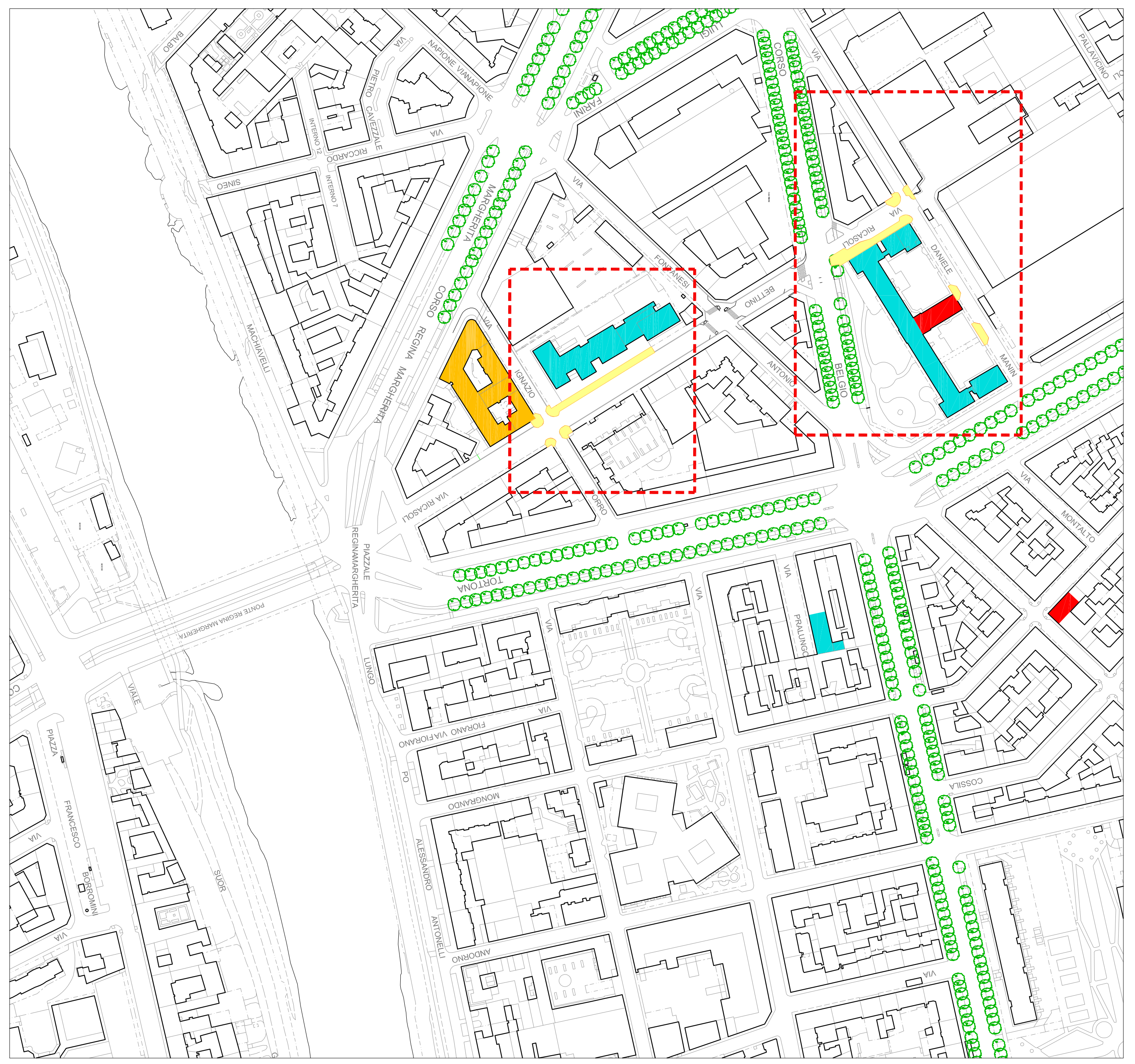
INQUADRAMENTO TERRITORIALE VIA CARDINALE MASSAIA



INQUADRAMENTO TERRITORIALE VIA FOSSANO



INQUADRAMENTO TERRITORIALE VIA B. RICASOLI



INQUADRAMENTO TERRITORIALE CORSO B. CROCE

