



Allegato N°.

CITTA' DI TORINO

DIREZIONE EDIFICI MUNICIPALI, PATRIMONIO E VERDE
SERVIZIO EDIFICI MUNICIPALI



Manutenzione Straordinaria Sedi Comando Vigili del Fuoco Anno 2016 – Cod.Op. 4432

Gruppo di lavoro civico ufficio tecnico:

ing. Laura IDRAME
p.i. Mauro RAIMONDO

Progetto architettonico

ing. Laura IDRAME

Progetto impianti fluidodinamici

p.i. Mauro RAIMONDO

Coordinam. della sicurezza in fase di
progettazione ai sensi D.L. 81/08

ing. Laura IDRAME

Responsabile del procedimento e
Dirigente Servizio Tecnico

arch. Dario SARDI

PROGETTO ESECUTIVO

OGGETTO					NOME-FILE	Scala Plot
COMANDO CORSO REGINA MARGHERITA 330 INTERVENTI SU SERRAMENTI CAMERATE E SU PASSERELLA						1:20
					SCALA	
REV	MODIFICHE	DATA	DISEGNATO	CONTROLLATO	<div style="border: 1px solid black; border-radius: 15px; padding: 10px; text-align: center;"> ELABORATO A-04 </div>	
0	EMISSIONE	ott. 2016	IL	MR		
1						
2						
3						
4						

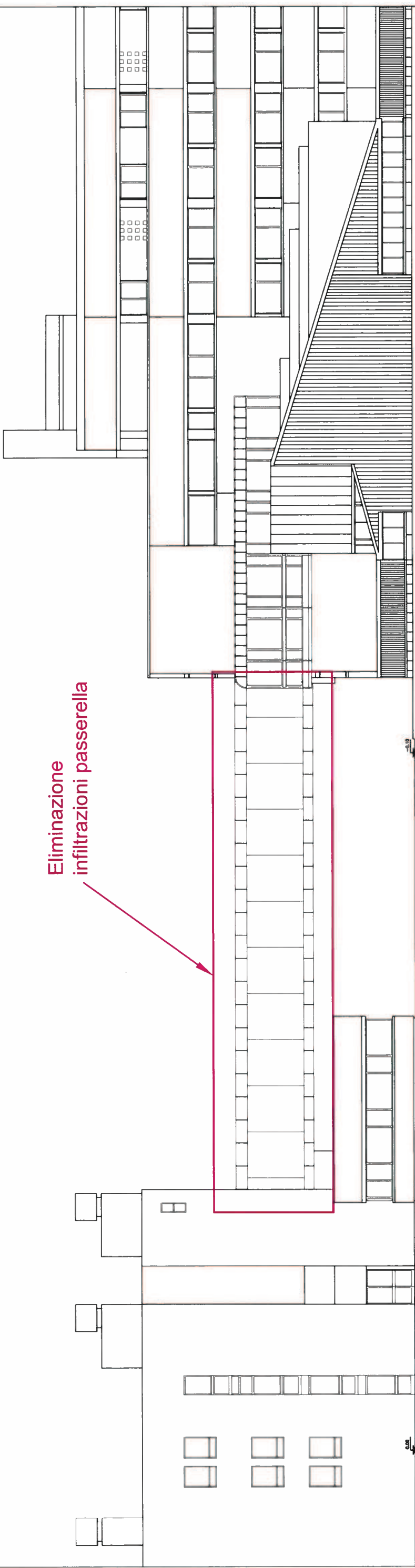
OGGETTO

COMANDO CORSO REGINA MARGHERITA 330
INTERVENTI SU SERRAMENTI CAMERATE E SU PASSERELLA

Opere da eseguire:

- ripristino del silicone impermeabilizzante delle vetrate
- verifica e ripristino impermeabilità scossaline tetto
- verifica e ripristino intonaci appoggi struttura metallica

Eliminazione
infiltrazioni passerella



CORPO B

PROSPETTO su C.so Regina Margherita

CORPO A

OGGETTO

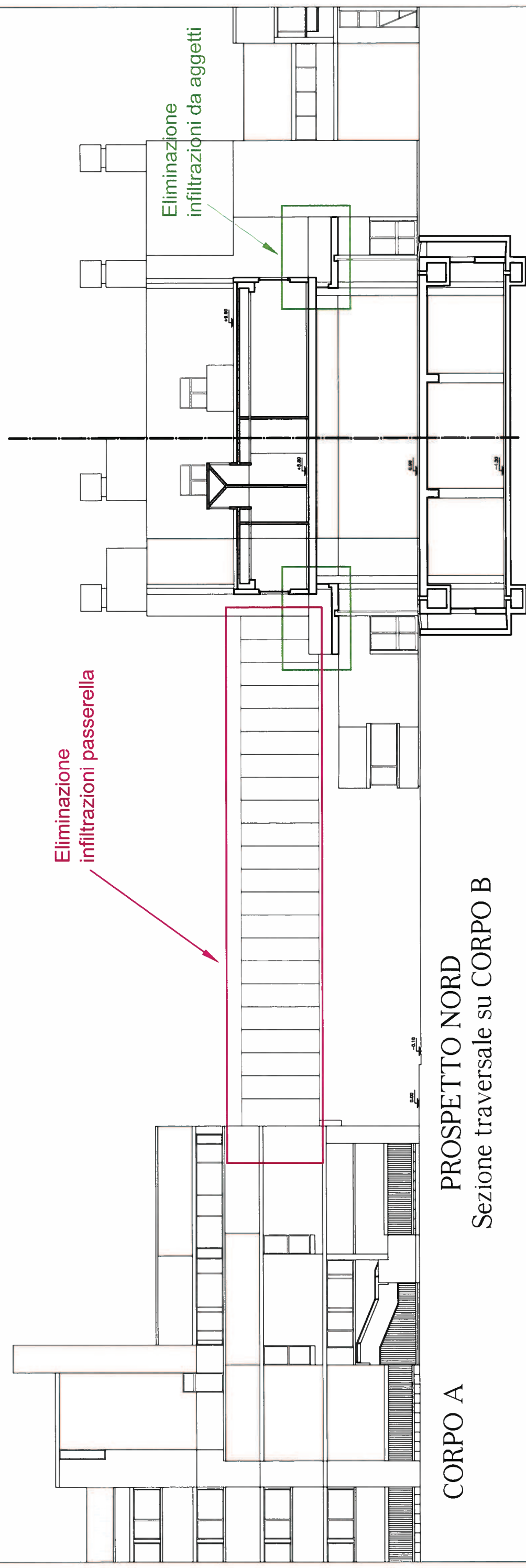
COMANDO CORSO REGINA MARGHERITA 330
INTERVENTI SU SERRAMENTI CAMERATE E SU PASSERELLA

Opere da eseguire:

- ripristino del silicone impermeabilizzante delle vetrate
- verifica e ripristino impermeabilità scossaline tetto
- verifica e ripristino intonaci appoggi struttura metallica

Opere da eseguire:

- eliminazione infiltrazioni con malta reoplastica
- ripristino scossaline



CORPO A

PROSPETTO NORD

Sezione trasversale su CORPO B

CORPO B

OGGETTO

COMANDO CORSO REGINA MARGHERITA 330
INTERVENTI SU SERRAMENTI CAMERATE E SU PASSERELLA

Opere da eseguire:
- eliminazione infiltrazioni con malta reoplastica
- ripristino scossaline

Eliminazione
infiltrazioni da
aggetti

PIANTA AUTORIMESSA
MEZZI DI SOCCORSO

Opere da eseguire:
- eliminazione infiltrazioni con malta reoplastica
- ripristino scossaline

