



Allegato N°.

CITTA' DI TORINO

DIREZIONE EDIFICI MUNICIPALI, PATRIMONIO E VERDE
SERVIZIO EDIFICI MUNICIPALI



Manutenzione Straordinaria Sedi Comando Vigili del Fuoco Anno 2016 – Cod.Op. 4432

Gruppo di lavoro civico ufficio tecnico:

ing. Laura IDRAME
p.i. Mauro RAIMONDO

Progetto architettonico

ing. Laura IDRAME

Progetto impianti fluidodinamici

p.i. Mauro RAIMONDO

Coordinam. della sicurezza in fase di
progettazione ai sensi D.L. 81/08

ing. Laura IDRAME

Responsabile del procedimento e
Dirigente Servizio Tecnico

arch. Dario SARDI

PROGETTO ESECUTIVO

OGGETTO

COMANDO CORSO REGINA MARGHERITA 330
RIPRISTINO FACCIATE FABBRICATO A – UFFICI

NOME-FILE

Scala Plot

1:20

SCALA

1:100

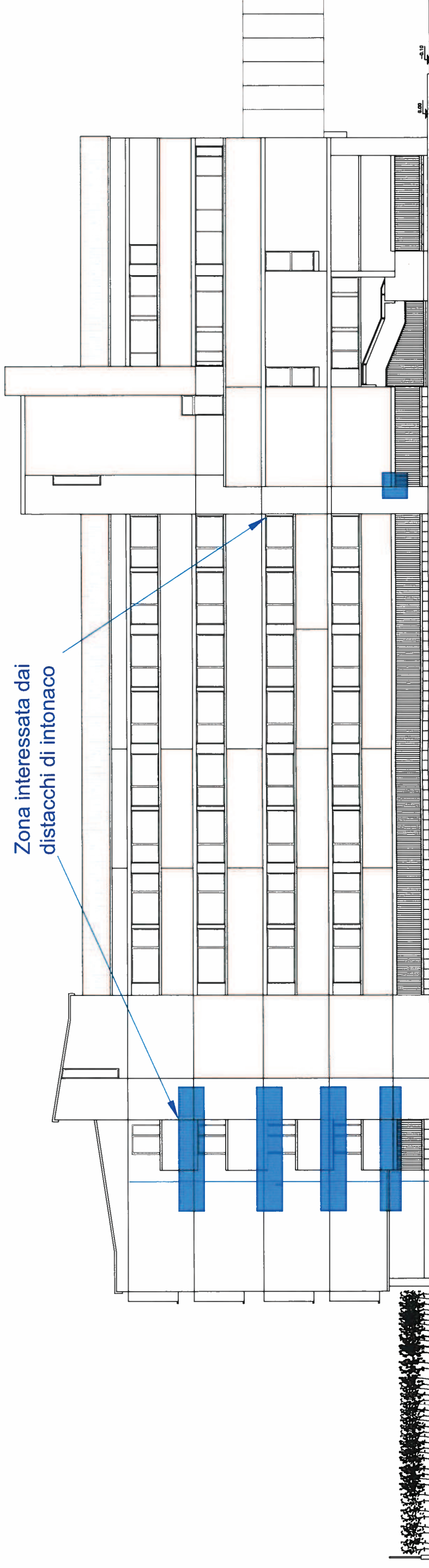
| REV | MODIFICHE | DATA | DISEGNATO | CONTROLLATO |
|-----|-----------|-----------|-----------|-------------|
| 0 | EMISSIONE | ott. 2016 | IL | MR |
| 1 | | | | |
| 2 | | | | |
| 3 | | | | |
| 4 | | | | |

ELABORATO

A-02

OGGETTO

COMANDO CORSO REGINA MARGHERITA 330
RIPRISTINO FACCIATE FABBRICATO A – UFFICI
Scala 1:200



Zona interessata dai
distacchi di intonaco

PROSPETTO NORD

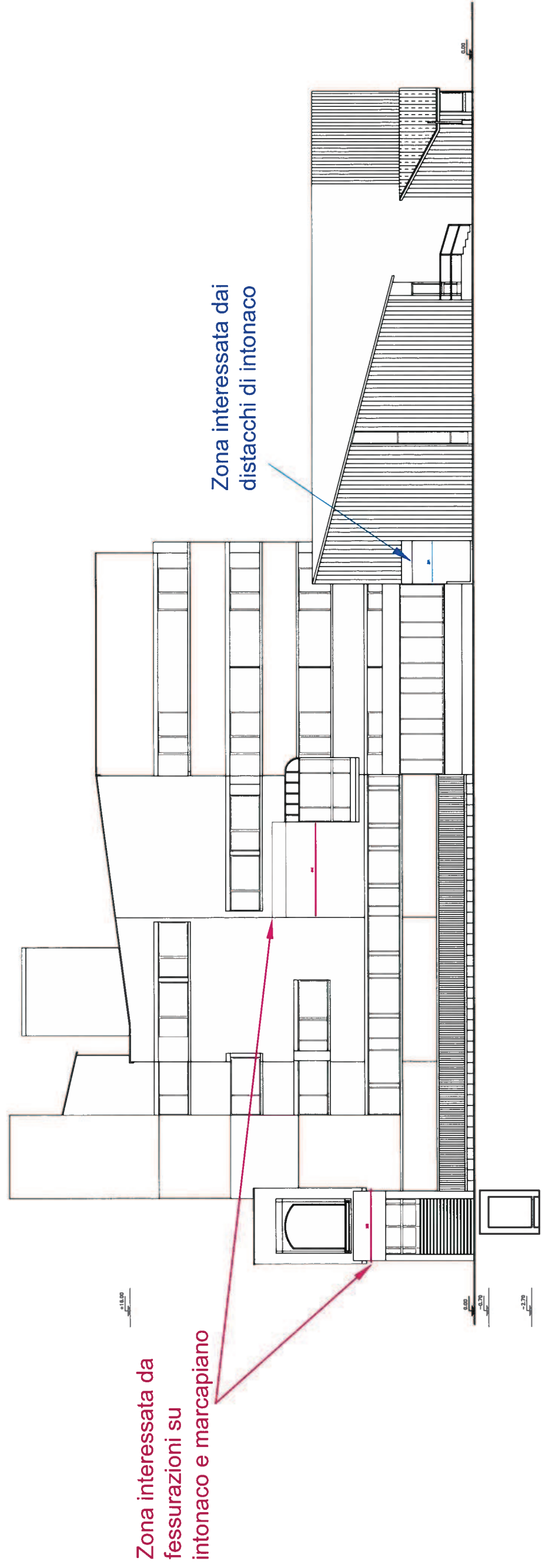
Opere da eseguire:

- spicconatura completa delle parti ammalorate
- pulizia della superficie
- stesa di intonaco resistente ai vapori acidi
- tinteggiatura nuovi intonaci secondo indicazioni della D.L.

NB: É prevista la spicconatura delle parti pericolanti fino alla realizzazione di campiture rettangolari con risanamento della superficie muraria sottostante preventiva al ripristino delle finiture.

OGGETTO

COMANDO CORSO REGINA MARGHERITA 330
RIPRISTINO FACCIATE FABBRICATO A – UFFICI
Scala 1:200



Zona interessata da fessurazioni su intonaco e marcapiano

Zona interessata dai distacchi di intonaco

PROSPETTO OVEST

Opere da eseguire:

- spicconatura completa delle parti ammalorate
- pulizia della superficie
- stesa di intonaco resistente ai vapori acidi
- tinteggiatura nuovi intonaci secondo indicazioni della D.L.

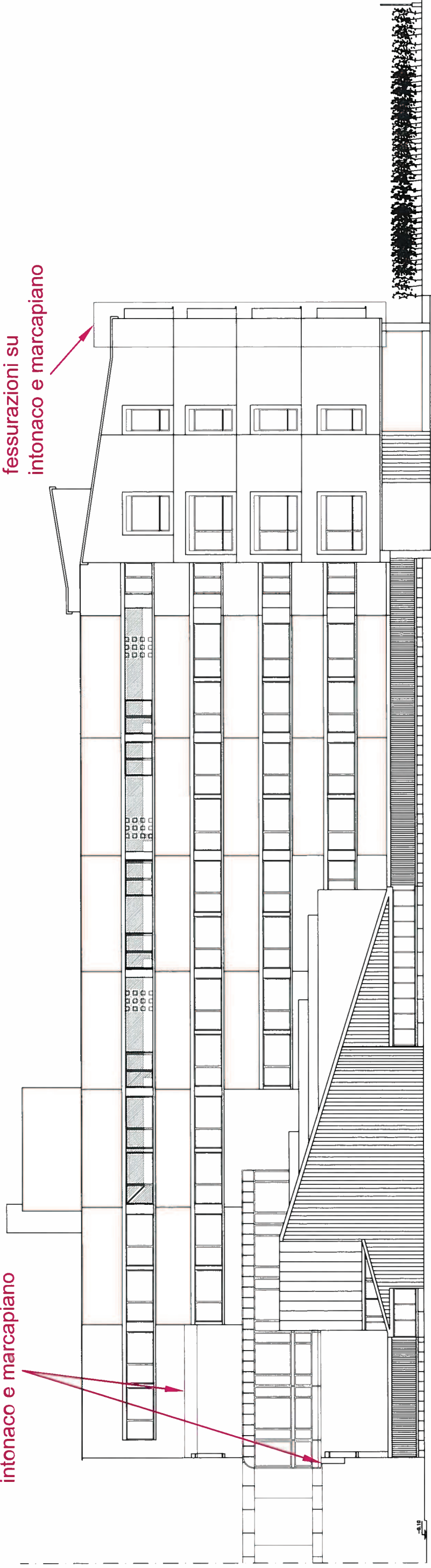
NB: È prevista la spicconatura delle parti pericolanti fino alla realizzazione di campiture rettangolari con risanamento della superficie muraria sottostante preventiva al ripristino delle finiture.

OGGETTO

COMANDO CORSO REGINA MARGHERITA 330
RIPRISTINO FACCIATE FABBRICATO A – UFFICI
Scala 1:200

Zona interessata da
fessurazioni su
intonaco e marcapiano

Zona interessata da
fessurazioni su
intonaco e marcapiano



PROSPETTO su C.so Regina Margherita

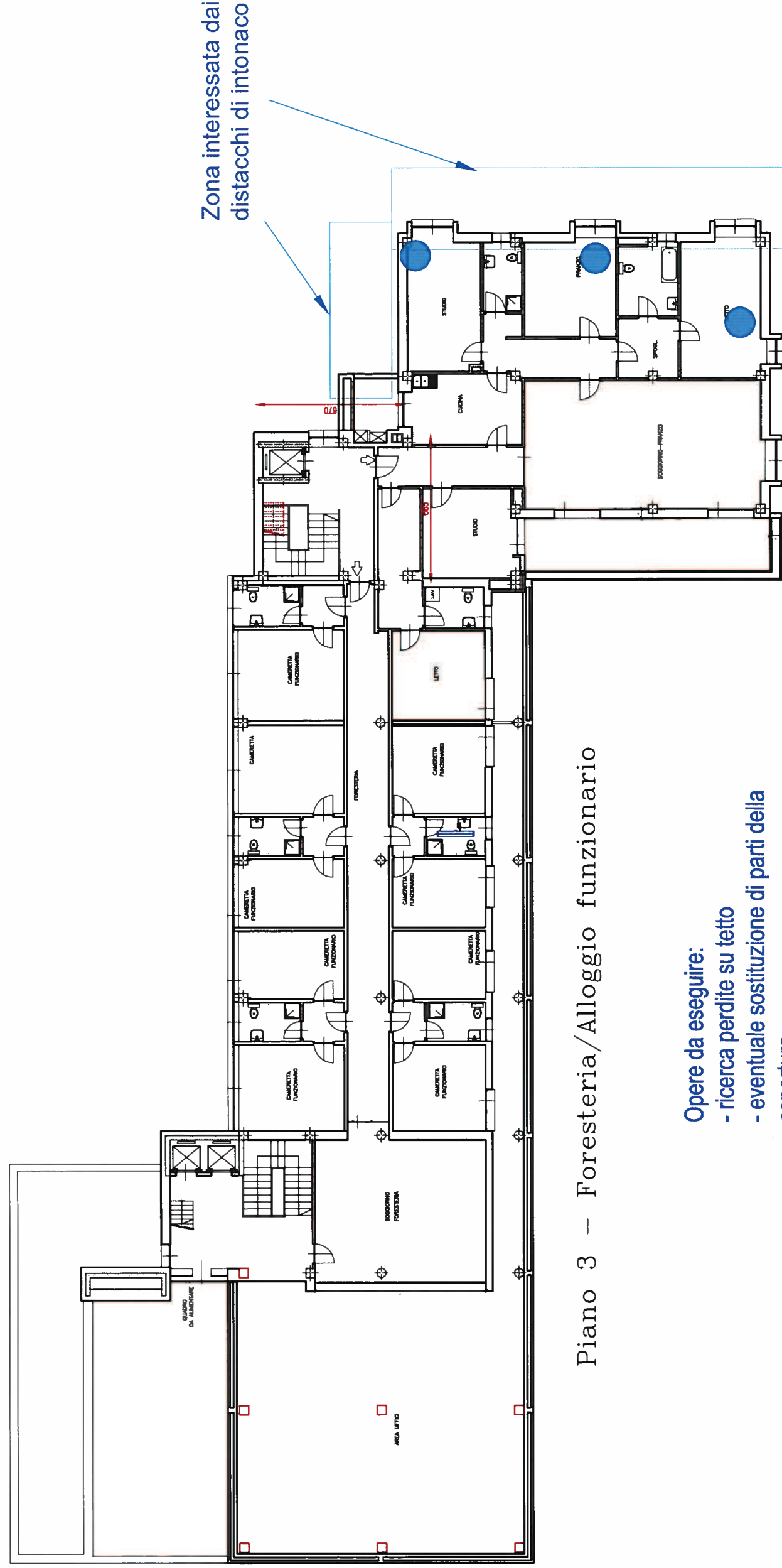
Opere da eseguire:

- spicconatura completa delle parti ammalorate
- pulizia della superficie
- stesa di intonaco resistente ai vapori acidi
- tinteggiatura nuovi intonaci secondo indicazioni della D.L.

NB: È prevista la spicconatura delle parti pericolanti fino alla realizzazione di campiture rettangolari con risanamento della superficie muraria sottostante preventiva al ripristino delle finiture.

OGGETTO

COMANDO CORSO REGINA MARGHERITA 330
RIPRISTINO FACCIATE FABBRICATO A – UFFICI
Piano 3 – Rifacimento copertura ed eliminazione
infiltrazioni da tetto in guaina



Piano 3 – Foresteria/Alloggio funzionario

- Opere da eseguire:**
- ricerca perdite su tetto
 - eventuale sostituzione di parti della copertura
 - pulizia pluviali

● Zona interessata da infiltrazioni dal tetto in guaina