



CITTA' DI TORINO

DIREZIONE EDIFICI MUNICIPALI, PATRIMONIO E VERDE
SERVIZIO EDIFICI MUNICIPALI

RECUPERO, RIQUALIFICAZIONE FUNZIONALE E MANUTENZIONE SEDI DELLA POLIZIA MUNICIPALE, CASERME E COMMISSARIATI

codice opera: 4393

Progettisti:

arch. Marco MICHELOTTI 

geom. Salvatore RIZZO 

Coordinatore della Sicurezza
in fase di Progettazione:

arch. Marco MICHELOTTI 

Collaboratore:

geom. Marco SCOLLO 

Responsabile del Procedimento:

arch. Dario SARDI 

PROGETTO ESECUTIVO

OGGETTO:

ELABORATO GRAFICO

VIA BAZZI 6

SEZIONE TERRITORIALE "AURORA - VANCHIGLIA"

Scala Plot

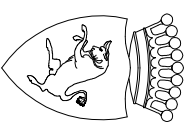
Nome file

SCALA 1:1.000
1:200 - 1:100

REV	MODIFICHE	DATA	DISEGNATORE
0	Emissione	Ottobre 2016	arch. Marco MICHELOTTI
1			
2			
3			
4			

ELABORATO

D01



CITTA' DI TORINO
DIREZIONE EDIFICI MUNICIPALI, PATRIMONIO E VERDE
SERVIZIO EDIFICI MUNICIPALI

Allegato n° 11

RECUPERO, RIQUALIFICAZIONE FUNZIONALE E MANUTENZIONE SEDI DELLA POLIZIA MUNICIPALE, CASERME E COMMISSARIATI

codice opera: 4393

Progettisti:
arch. Marco MICHELOTTI
geom. Salvatore RIZZO

**Coordinatore della Sicurezza
In fase di Progettazione:**
arch. Marco MICHELOTTI

Collaboratore:
geom. Marco SCOLLO

Responsabile del Procedimento: arch. Dario SARDI

PROGETTO ESECUTIVO

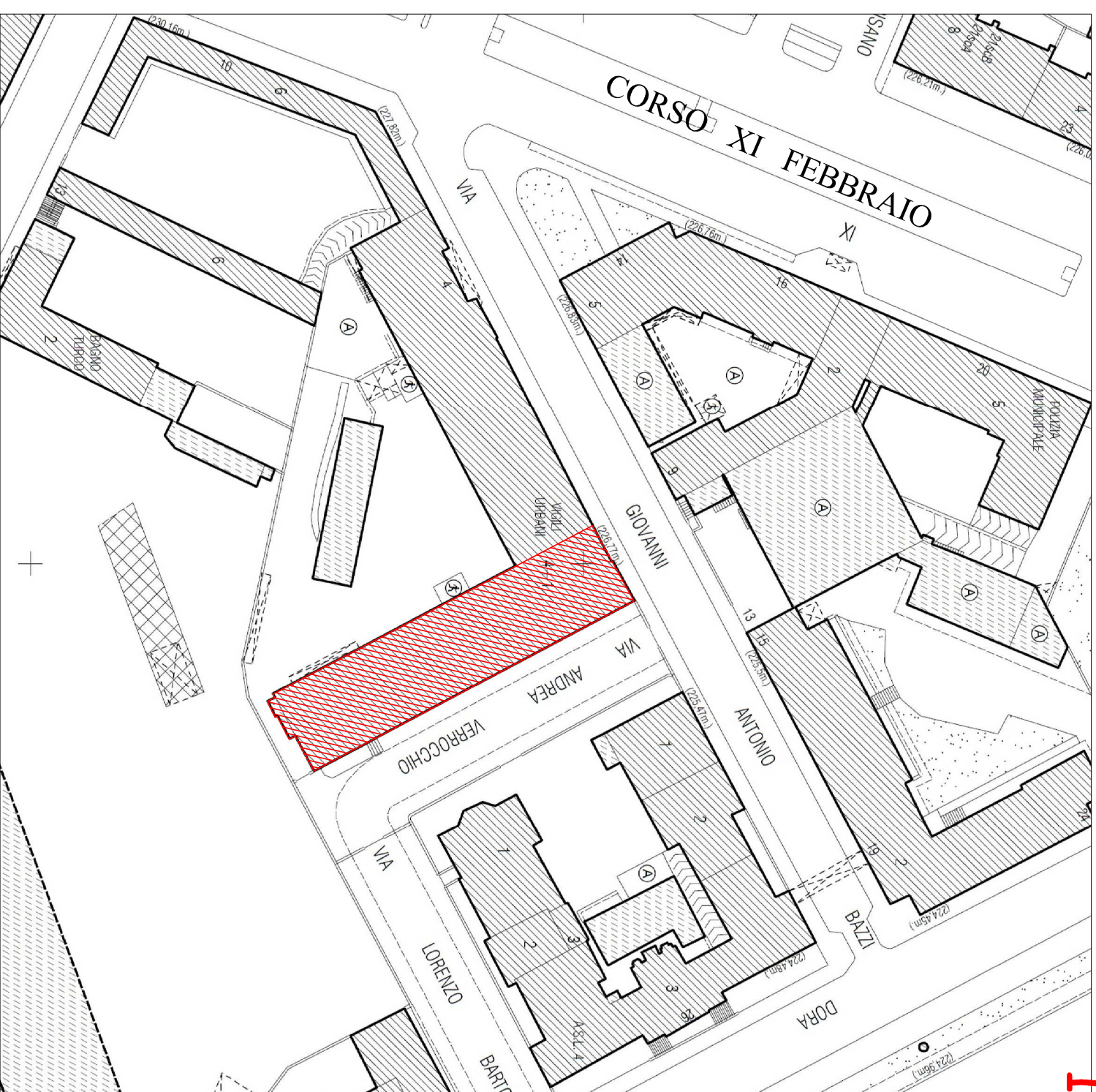
OGGETTO:
ELABORATO GRAFICO
VIA BAZZI 6
SEZIONE TERRITORIALE "AURORA - VANCHIGLIA"

REV	MODIFICHE	DATA	DISEGNATORE
0	Emissione	Ottobre 2016	arch. Marco MICHELOTTI
1			
2			
3			
4			

Scala Plot
Nome file
SCALA
1:1.000
1:200 - 1:100

ELABORATO

D01



CARTA TECNICA FOGLIO 192 scala 1:1.000



DEMOLIZIONI



OPERE IN PROGETTO

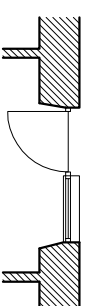
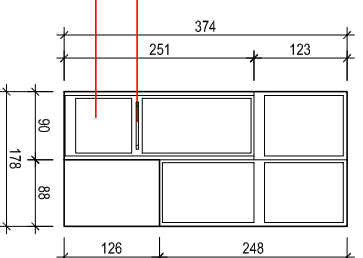
INTERVENTI:

- Sostituzione serramento vetrato su scala di sicurezza

CORTILE INTERNO

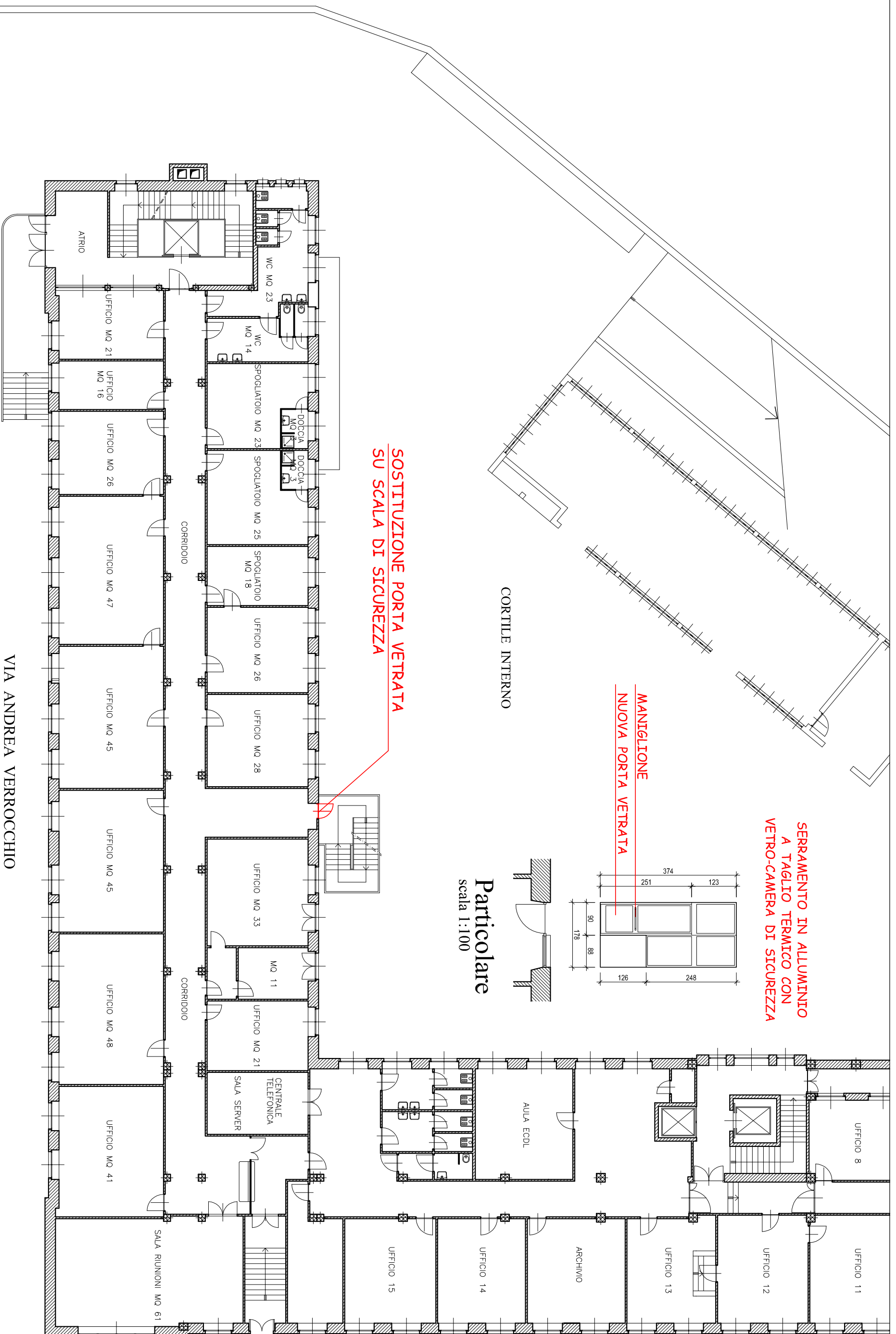
SERRAMENTO IN ALLUMINIO
A TAGLIO TERMICO CON
VETRO-CAMERA DI SICUREZZA

MANIGLIONE
NUOVA PORTA VETRATA



Particolare
scala 1:100

SOSTITUZIONE PORTA VETRATA
SU SCALA DI SICUREZZA



VIA ANDREA VERROCCHIO

Piano Terra
scala 1:200

via Bazzi 6