



ALLEGATO N. 7
DELIBERA N. MECC. 2017

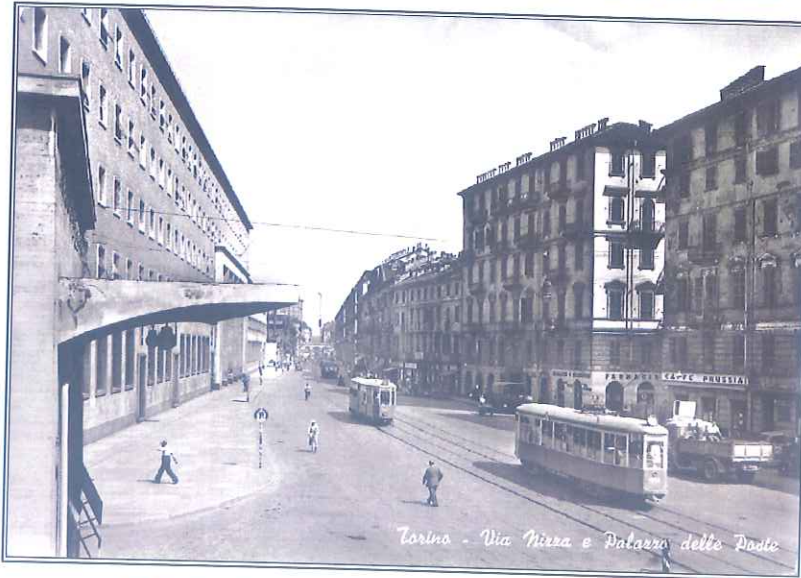
1702246/52

CITTÀ DI TORINO

Direzione Infrastrutture e Mobilità
Servizio Urbanizzazioni e Riqualficazione Spazio Pubblico

RIQUALIFICAZIONE DELL'ASSE DI VIA NIZZA E CICLOPISTA

DA CORSO VITTORIO A PIAZZA CARDUCCI



Torino - Via Nizza e Palazzo delle Poste

PROGETTO ESECUTIVO

Costo della mano d'opera

CMAN	indice di revisione <i>Rev. 0</i>	data revisione <i>maggio 2017</i>	scala grafica ---
-------------	--------------------------------------	--------------------------------------	----------------------

GRUPPO DI PROGETTAZIONE:			
arch. Maria Teresa MASSA (Coordinatore)		geom. Attilio BUCCINO (Urb. - Riq. Spazio Pubblico)	
arch. Elena BOSIO (Mobilità)		geom. Annunziata CASERTA (Urb. - Riq. Spazio Pubblico)	
p.a. Matteo CASTIGLIONI (Verde - Impianto irrigazione)		geom. Pietro CAVALLO (Urb. - Riq. Spazio Pubblico)	
ing. Stefano CIANCHINI (Semafori)		geom. Gennaro GIUDICE (Suolo)	
ing. Michele GIZZO (Suolo)		arch. Lelia GUGLIELMINOTTI TRIVEL (Mobil. - Segnaletica)	
arch. Filippo ORSINI (Urb. - Riq. Spazio Pubblico)		geom. Claudia PEIRANO (Mobilità - Rilievo)	
dott.ssa Laura RUSSO (Verde)		geom. Francesco RAGONESE (Mobilità - Rilievo)	
arch. Fabrizio VOLTOLINI (Mobilità - Segnaletica)		sig.ra Lilliana ALBERTANO (Urb. - Riq. Spazio Pubblico)	

Codice Servizio: IF USP	Codice Lavoro: NU IM	Codice Elaborato: ELAB. GRAF.
Ordine di servizio del 25/10/2016 prot. n. 23688 del Dirigente Arch. Giuseppe SERRA		

COORDINATORE SICUREZZA IN FASE DI PROGETTAZIONE <i>ing. Michele GIZZO</i>	RESPONSABILE DELL'ELABORATO <i>ing. Michele GIZZO</i>
RESPONSABILE DEL PROCEDIMENTO - DIRIGENTE SERVIZIO TECNICO <i>Arch. Giuseppe SERRA</i>	

Num. Ord.	Articolo di Elenco	Indicazione dei lavori e delle somministrazioni	N.Ord. Stima	Unità di Misura	Quantità	Prezzo Unitario	Importo EURO	Escluso manodopera	Incid. manod.	% incid. manod.
		LAVORI								
		<u>I) DEMOLIZIONI E RIMOZIONI</u>								
		Lavori a Misura								
1	01.A23.B60 005	Estrazione manuale di guide o cordoni, con trasporto fino alla distanza di m 50 Guide a delimitazione di banchine dello spessore di cm 6		m	48,30	11,91	575,25		575,25	100,00 %
2	01.A23.B60 010	Estrazione manuale di guide o cordoni, con trasporto fino alla distanza di m 50 Guide a delimitazione di banchine dello spessore di cm 9-12		m	28,15 27,20 3,60 20,20 86,20 38,80 5,50 3,00					
					212,65	19,03	4.046,73		4.046,73	100,00 %
3	01.A23.B60 025	Estrazione manuale di guide o cordoni, con trasporto fino alla distanza di m 50 Cordoni da cm 30, con demolizione retrostante delle sedi bitumate per la parte strettamente indispensabile.		m	12,05 11,25 9,00 15,55 13,95 22,90 83,10 82,15 7,40 6,60 2,00 3,30 5,40 8,40 27,20 18,30 32,30 15,75 46,10					

Num. Ord.	Articolo di Elenco	Indicazione dei lavori e delle somministrazioni	N.Ord. Stima	Unità di Misura	Quantità	Prezzo Unitario	Importo EURO	Escluso manodopera	Incid. manod.	% incid. manod.
4	01.A23.B60 030	Estrazione manuale di guide o cordoni, con trasporto fino alla distanza di m 50 Cordoni da cm 50 a 65, a delimitazione di sedi bitumate, con demolizione retrostante delle sedi bitumate per la parte		m	33,40	23,04	12.271,10	2.197,73	10.073,37	82,09 %
					76,50					
					532,60					
5	01.A23.B70 005	Rimozione manuale di lastre di materiale litico per modifiche di marciapiedi, compreso il carico,il trasporto manuale e Lastre in pietra di Iuserna o simili		m ²	1,59	28,63	17.043,44	3.025,21	14.018,23	82,25 %
					12,07					
					10,80					
					46,64					
					86,20					
					7,80					
					28,10					
					126,80					
					9,00					
					4,50					
					122,00					
					40,10					
					495,60					
6	01.A23.B75 005	Rimozione manuale di fasce in pietra per modifiche o riparazione di marciapiedi compreso il carico,il trasporto manuale Fasce delle dimensioni 30x10		m	8,60	19,81	170,37	32,11	138,26	81,15 %
7	01.A23.B75 010	Rimozione manuale di fasce in pietra per modifiche o riparazione di marciapiedi compreso il carico,il trasporto manuale Fasce delle dimensioni 50x10		m	8,60					
					9.431,27				9.431,27	100,00 %

Num. Ord.	Articolo di Elenco	Indicazione dei lavori e delle somministrazioni	N.Ord. Stima	Unità di Misura	Quantità	Prezzo Unitario	Importo EURO	Escluso manodopera	Incid. manod.	% incid. manod.
8	01.A23.C00 005	Demolizione, ove occorra, con taglio e rifilatura di preesistente manto ammalorato, di cm 2 o cm 3 di spessore, compreso Manto in asfalto colato o malta bituminosa		m	8,40	24,65	419,05	78,78	340,27	81,20 %
					17,00					
9	16.P01.B20 010	Recupero di binari fuori servizio. Recupero binari senza reimpiego. Recupero binari in retta od in curva, scambi, incroci ecc., destinati allo		m	32,50	12,00	17.329,20	1.284,08	16.045,12	92,59 %
					12,75					
					26,60					
					80,70					
					2,40					
					5,60					
					2,50					
					85,70					
					56,80					
					113,10					
					154,75					
					1,50					
					523,70					
					196,75					
148,75										
	1444,10									
10	16.P01.B25 020	Lavori vari. Taglio con cannello di rotaie di qualsiasi tipo in binari non in servizio.		cad	640,00	15,06	9.638,40	4.814,38	4.824,02	50,05 %
					220,00					
11	16.P01.B15 010	Materiali recuperati. Smaltimento traversine in legno. Smaltimento delle traversine in legno presso le		m	640,00	15,74	10.073,60	10.073,60		
12	01.A23.C60 005	Rimozione di pavimento scomponibile, compreso il carico ed il trasporto dei materiali nei luoghi indicati dalla A mano		m²	1,88	12,47	23,44	3,55	19,89	84,85 %
13	01.A21.B20 005	Rimozione con l'estrazione dei concii dai luoghi di posa ed il loro accatastamento nell'ambito del cantiere o fino alla Di lastricati, masselli, rotaie, anche con giunti bituminati		m²	6,07					
					270,00					
					270,00					
					581,90					
					4,60					
	14,20									

Num. Ord.	Articolo di Elenco	Indicazione dei lavori e delle somministrazioni	N.Ord. Stima	Unità di Misura	Quantità	Prezzo Unitario	Importo EURO	Escluso manodopera	Incid. manod.	% incid. manod.
14	01.A02.D00 005	Disfaccimento manuale di pavimentazione in ciottolato o in cubetti per recupero e reimpiego, compreso lo scavo del fondo Per quantitativi fino a m ² 10		m ²	10,40	29,77	35.449,22		35.449,22	100,00 %
					11,80					
					9,00					
					12,80					
					1190,77					
15	01.A02.D00 010	Disfaccimento manuale di pavimentazione in ciottolato o in cubetti per recupero e reimpiego, compreso lo scavo del fondo Per quantitativi oltre m ² 10		m ²	10,95	17,13	187,57	32,21	155,36	82,83 %
					13,40					
					7,60					
					21,00					
16	01.A02.C10 015	Disfaccimento di pavimentazione con accatastamento del materiale utilizzabile entro la distanza massima di metri 300, In macadam, calcestruzzi cementizi, cubetti, masselli e pavimentazione bituminosa in genere, di qualunque tipo e		m ² m ²	6,24	14,72	309,12	39,51	269,61	87,22 %
					152,76					
					159,00					
TOTALE I) DEMOLIZIONI E RIMOZIONI										
II) SCAVI										
Lavori a Misura										
17	01.A01.B05 005	Scavo di materie di qualsiasi natura in ambito urbano, purché rimovibili senza l'uso continuo di mazze e scalpelli, per Con mezzo meccanico ed eventuale intervento manuale ove necessario, per una profondità media fino a cm 30		m ² m ² m ² m ² m ² m ² m ² m ² m ² m ² m ²	12,04	11,42	1.815,78		1.815,78	100,00 %
					135,38					
					200,53					
					260,92					
					12,05					
					29,20					
					55,15					
					8,80					
					63,20					
					219,45					
					180,75					
				31,12						
					122.395,94					

Num. Ord.	Articolo di Elenco	Indicazione dei lavori e delle somministrazioni	N.Ord. Stima	Unità di Misura	Quantità	Prezzo Unitario	Importo EURO	Escluso manodopera	Incid. manod.	% incid. manod.
				m ²	201,49					
				m ²	30,73					
				m ²	67,74					
				m ²	278,83					
				m ²	189,70					
				m ²	10,75					
				m ²	69,80					
				m ²	57,18					
				m ²	23,20					
				m ²	309,50					
				m ²	64,80					
				m ²	158,04					
				m ²	27,90					
				m ²	142,00					
				m ²	105,35					
				m ²	213,35					
				m ²	104,93					
				m ²	62,55					
				m ²	334,30					
				m ²	176,34					
				m ²	65,76					
				m ²	76,00					
				m ²	7,80					
				m ²	53,80					
				m ²	28,10					
				m ²	58,10					
				m ²	126,80					
				m ²	102,30					
				m ²	156,00					
				m ²	255,00					
				m ²	40,16					
				m ²	195,80					
				m ²	169,05					
				m ²	12,10					
				m ²	155,75					
				m ²	241,50					
				m ²	189,60					
				m ²	148,50					
				m ²	89,20					
				m ²	40,10					
					6048,49					
18	01.A01.B10	Scavo di materiali di qualsiasi natura in ambito urbano, fino ad una profondità massima di cm 60, compreso l'eventuale								
	005	Cm 15 eseguito a macchina								
						8,47	51.230,71	18.448,17	32.782,54	63,99 %

Num. Ord.	Articolo di Elenco	Indicazione dei lavori e delle somministrazioni	N.Ord. Stima	Unità di Misura	Quantità	Prezzo Unitario	Importo EURO	Escluso manodopera	Incid. manod.	% incid. manod.
				m ²	364,62					
				m ²	16,25					
				m ²	129,95					
				m ²	13,25					
				m ²	10,43					
				m ²	42,14					
				m ²	16,62					
				m ²	867,45					
				m ²	112,95					
				m ²	14,75					
				m ²	118,00					
				m ²	131,80					
				m ²	214,00					
				m ²	26,17					
				m ²	5,55					
				m ²	5,85					
				m ²	11,04					
				m ²	4,85					
				m ²	5,60					
				m ²	22,40					
				m ²	5,30					
				m ²	5,29					
				m ²	22,43					
				m ²	5,20					
				m ²	7,18					
				m ²	33,12					
				m ²	76,68					
				m ²	6,80					
				m ²	6,50					
				m ²	81,66					
				m ²	640,00					
				m ²	112,96					
				m ²	8,92					
				m ²	79,61					
				m ²	17,15					
				m ²	82,14					
				m ²	27,39					
				m ²	116,61					
				m ²	20,16					
				m ²	133,05					
				m ²	37,08					
				m ²	98,34					
				m ²	138,00					
				m ²	30,36					
					4220,59					
						7,87				
							33.216,04			
								9.901,69		
									23.314,35	
										70,19 %

Num. Ord.	Articolo di Elenco	Indicazione dei lavori e delle somministrazioni	N.Ord. Stima	Unità di Misura	Quantità	Prezzo Unitario	Importo EURO	Escluso manodopera	Incid. manod.	% incid. manod.
19	01.A01.B10 010	Scavo di materiali di qualsiasi natura in ambito urbano, fino ad una profondità massima di cm 60, compreso l'eventuale Cm 20 eseguito a macchina		m ²	2400,00	9,14	59.382,58	17.791,03	41.591,55	70,04 %
					4097,00					
					6497,00					
20	01.A01.B10 015	Scavo di materiali di qualsiasi natura in ambito urbano, fino ad una profondità massima di cm 60, compreso l'eventuale Cm 25 eseguito a macchina		m ²	14,24	10,47	3.929,81	1.173,83	2.755,98	70,13 %
					18,12					
					17,85					
					12,00					
					8,59					
					10,84					
					12,75					
					35,60					
					56,95					
					44,50					
					78,70					
					65,20					
21	01.A01.B10 020	Scavo di materiali di qualsiasi natura in ambito urbano, fino ad una profondità massima di cm 60, compreso l'eventuale Cm 30 eseguito a macchina		m ²	6,56	11,81	3.593,78	1.071,31	2.522,47	70,19 %
					6,94					
					8,10					
					7,68					
					5,76					
					7,20					
					8,16					
					79,00					
					10,70					
					38,60					
					24,20					
					62,10					
					39,30					
					304,30					
22	01.A01.B10 025	Scavo di materiali di qualsiasi natura in ambito urbano, fino ad una profondità massima di cm 60, compreso l'eventuale Cm 35 eseguito a macchina		m ²	270,00	11,81	3.593,78	1.071,31	2.522,47	70,19 %
					246,50					

Num. Ord.	Articolo di Elenco	Indicazione dei lavori e delle somministrazioni	N.Ord. Stima	Unità di Misura	Quantità	Prezzo Unitario	Importo EURO	Escluso manodopera	Incid. manod.	% incid. manod.
23	01.A21.A60 005	Regolarizzazione e rullatura con rullo di adatto peso, statico o vibrante, o piastra vibrante idonea del piano del Su carreggiate stradali e su banchine			516,50	13,14	6.786,81	2.019,08	4.767,73	70,25 %
				m ²	18,09					
				m ²	276,90					
				m ²	364,62					
				m ²	37,05					
				m ²	129,95					
				m ²	13,25					
				m ²	35,49					
				m ²	58,76					
				m ²	1250,40					
				m ²	14,75					
				m ²	118,00					
				m ²	131,80					
				m ²	460,50					
				m ²	24,17					
				m ²	37,35					
				m ²	11,04					
				m ²	30,13					
				m ²	22,40					
				m ²	24,94					
				m ²	22,43					
				m ²	30,42					
				m ²	33,12					
				m ²	76,68					
				m ²	34,21					
				m ²	47,76					
				m ²	2400,00					
				m ²	4097,00					
				m ²	76,68					
				m ²	55,22					
				m ²	96,76					
				m ²	82,14					
				m ²	122,94					
				m ²	116,61					
				m ²	88,86					
				m ²	133,05					
				m ²	177,88					
				m ²	236,34					
				m ²	134,86					
					11122,55					
24	01.A22.E00	Scarifica di pavimentazione bituminosa in ambito urbano con lavorazione a freddo mediante macchina fresatrice, comprese				1,68	18.685,88	4.703,24	13.982,64	74,83 %

Num. Ord.	Articolo di Elenco	Indicazione dei lavori e delle somministrazioni	N.Ord. Stima	Unità di Misura	Quantità	Prezzo Unitario	Importo EURO	Escluso manodopera	Incid. manod.	% incid. manod.
25	01.A22.E00	120 Per profondità' di cm 4		m ²	204,50	2,69	19.480,93	9.214,48	10.266,45	52,70 %
					188,30					
					546,10					
					2695,13					
					453,60					
					3003,75					
					150,60					
7241,98										
26	01.A23.B95	Scarifica di pavimentazione bituminosa in ambito urbano con lavorazione a freddo mediante macchina fresatrice, comprese Per profondità di cm 15 Rifilatura di scavi in sovrastrutture stradali, prima o dopo l'esecuzione degli stessi, per ripristini, con taglio della In conglomerato bituminoso		m ²	471,01	7,63	3.593,81	1.694,12	1.899,69	52,86 %
					16,60					
					79,00					
					112,00					
					6,90					
					135,85					
					17,30					
					12,15					
					75,30					
					368,45					
					137,50					
					133,80					
					451,20					
					45,60					
					11,90					
					20,80					
					13,15					
38,90										
14,10										
40,20										
14,50										
58,80										
133,80										
14,10										
68,80										
323,20										
396,00										
10,10										
138,40										
138,10										
45,65										
194,35										

Num. Ord.	Articolo di Elenco	Indicazione dei lavori e delle somministrazioni	N.Ord. Stima	Unità di Misura	Quantità	Prezzo Unitario	Importo EURO	Escluso manodopera	Incid. manod.	% incid. manod.
27	01.A23.C00	Demolizione, ove occorra, con taglio e rifilatura di preesistente manto ammalorato, di cm 2 o cm 3 di spessore, compreso		m	33,60					
		Manto in asfalto colato o malta bituminosa		m	221,75					
				m	61,80					
				m	163,90					
				m	50,60					
					3798,15	5,41	20.547,99	752,06	19.795,93	96,34 %
28	08.A55.N33	Rimozione di bocchetta griglia per lo scarico delle acque piovane, compreso il carico ed il trasporto del materiale di		m ²	85,00	12,00	1.020,00	75,58	944,42	92,59 %
	005	in pavimentazione bituminosa o litoidea, mediante l'uso di motocompresse		cad	40,00	28,32	1.132,80	305,97	826,83	72,99 %
29	08.A55.N36	Posa in opera di bocchette a griglie o a gola di lupo per scarico delle acque piovane alle quote della pavimentazione		cad	40,00	47,01	1.880,40	101,92	1.778,48	94,58 %
	005	...		cad						
30	08.A55.N39	Rimozione di chiusini delle fognature e simili, compreso il carico ed il trasporto del materiale di risulta		cad	20,00					
	005	in pavimentazione bituminosa o litoidea, mediante l'uso di motocompresse e compresa l'eventuale demolizione del		cad	45,00					
					65,00	47,37	3.079,05	968,36	2.110,69	68,55 %
31	08.A55.N42	Rimozione di chiusini tipo "a pie' di gronda" o simili, delle dimensioni esterne max cm 40x40, su marciapiedi,		cad	15,00	54,03	810,45	220,93	589,52	72,74 %
	005	mediante l'uso di motocompresse		cad						
32	08.A55.N45	Posa in opera di chiusini delle fognature e simili, collocati alle quote della pavimentazione finita, compresi la malta		cad	20,00					
	005	...		cad	45,00					
					65,00	73,33	4.766,45	459,49	4.306,96	90,36 %
33	08.A55.N48	Posa in opera di chiusini tipo "a pie' di gronda" o simili, delle dimensioni max di cm 40x40, su marciapiedi, in		cad	15,00	23,39	350,85	47,82	303,03	86,37 %
	005	...		cad						
		TOTALE II) SCAVI					233.488,34			

Num. Ord.	Articolo di Elenco	Indicazione dei lavori e delle somministrazioni	N.Ord. Stima	Unità di Misura	Quantità	Prezzo Unitario	Importo EURO	Escluso manodopera	Incid. manod.	% incid. manod.
		<u>III) RETE RACCOLTA ACQUE METEORICHE</u>								
		Lavori a Misura								
34	01.P13.E62 005	Ghisa sferoidale in getti (normativa UNI EN 124) per griglie e chiusini secondo i disegni forniti dalla D.L. Per griglie e chiusini classe D 400		kg	150,000					
				kg	210,000					
				kg	210,000					
				kg	210,000					
				kg	30,000					
				kg	30,000					
				kg	210,000					
				kg	120,000					
				kg	60,000					
				kg	120,000					
				kg	240,000					
				kg	210,000					
				kg	90,000					
					1890,000	2,98	5.632,20	5.632,20		
35	01.P26.A45 005	Trasporto alle discariche di materie di scavo caricate direttamente sugli appositi mezzi di trasporto all'atto stesso ...		m³	3,520					
				m³	4,928					
				m³	6,336					
				m³	8,360					
				m³	21,424					
				m³	7,488					
				m³	29,776					
				m³	11,232					
				m³	6,240					
				m³	51,360					
				m³	146,000					
				m³	6,480					
				m³	233,000					
				m³	6,480					
				m³	20,960					
				m³	1,584					
				m³	6,600					
				m³	21,320					
				m³	5,280					
				m³	11,960					

Num. Ord.	Articolo di Elenco	Indicazione dei lavori e delle somministrazioni	N.Ord. Stima	Unità di Misura	Quantità	Prezzo Unitario	Importo EURO	Escluso manodopera	Incid. manod.	% incid. manod.
36	01.P26.B00 005	Carico di materiali sciolti di qualsiasi provenienza sul mezzo di trasporto Eseguito con mezzo meccanico		m³	40,480	6,29	5.956,68	5.956,68		
					66,760					
					24,520					
					5,280					
					7,984					
					60,104					
					62,248					
					40,128					
					29,176					
					947,008					
					3,520					
					4,928					
					6,336					
					8,360					
					21,424					
					7,488					
					29,776					
11,232										
6,240										
51,360										
146,000										
6,480										
233,000										
6,480										
20,960										
1,584										
6,600										
21,320										
5,280										
11,960										
40,480										
66,760										
24,520										
5,280										
7,984										
60,104										
62,248										
40,128										
29,176										
947,008										
37	01.A01.A65 010	Scavo a sezione obbligata o a sezione ristretta per posa tubazione e manufatti, in terreni sciolti o compatti, fino a 2 Anche in presenza di acqua fino ad un battente		m³	3,520	1,96	1.856,14	1.856,14		

Num. Ord.	Articolo di Elenco	Indicazione dei lavori e delle somministrazioni	N.Ord. Stima	Unità di Misura	Quantità	Prezzo Unitario	Importo EURO	Escluso manodopera	Incid. manod.	% incid. manod.
		massimo di 20 cm		m ³	4,928					
				m ³	6,336					
				m ³	8,360					
				m ³	21,424					
				m ³	7,488					
				m ³	29,776					
				m ³	11,232					
				m ³	6,240					
				m ³	44,544					
				m ³	146,000					
				m ³	233,000					
				m ³	20,960					
				m ³	1,584					
				m ³	6,600					
				m ³	21,320					
				m ³	5,280					
				m ³	11,960					
				m ³	40,480					
				m ³	66,760					
				m ³	24,520					
				m ³	5,280					
				m ³	7,984					
				m ³	60,104					
				m ³	62,248					
				m ³	40,128					
				m ³	29,176					
					927,232	10,68	9.902,84	3.834,35	6.068,49	61,28 %
38	01.A21.A43	Provvista sul luogo d'impiego di misto granulare stabilizzato a cemento confezionato con inerti provenienti dalla		m ³	3,008					
	005	Per ogni m ³ dato in opera costipato, esclusa la compattazione		m ³	4,211					
				m ³	5,414					
				m ³	7,144					
				m ³	17,411					
				m ³	6,726					
				m ³	27,047					
				m ³	9,850					
				m ³	5,648					
				m ³	39,405					
				m ³	97,803					
				m ³	167,295					
				m ³	18,544					
				m ³	1,354					
				m ³	5,640					
				m ³	18,472					

Num. Ord.	Articolo di Elenco	Indicazione dei lavori e delle somministrazioni	N.Ord. Stima	Unità di Misura	Quantità	Prezzo Unitario	Importo EURO	Escluso manodopera	Incid. manod.	% incid. manod.					
39	01.A21.A50 005	Compattazione con rullo pesante o vibrante dello strato di fondazione in misto granulare anidro o altri materiali Per spessore finito superiore a 30 cm		m ³	4,512										
				m ³	10,600										
				m ³	35,984										
				m ³	58,568										
				m ³	21,776										
				m ³	4,512										
				m ³	6,987										
				m ³	53,450										
				m ³	53,624										
				m ³	34,778										
				m ³	25,229										
					744,992										
										55,63					
											41.443,90		3.609,74	8,71 %	
				40	01.A24.C80	Pozzetto d'ispezione in calcestruzzo cementizio (con resistenza caratteristica 150 kg/cm ²) delle dimensioni interne di		m ²	3,20						
								m ²	4,48						
								m ²	5,76						
m ²	7,60														
m ²	16,48														
m ²	5,92														
m ²	21,44														
m ²	8,64														
m ²	5,36														
m ²	37,92														
	110,03														
	191,83														
	12,80														
	1,44														
	6,00														
	18,80														
	4,80														
	10,00														
	33,60														
	57,20														
	20,40														
	4,80														
	6,88														
	49,84														
	55,60														
	35,36														
	25,84														
	762,02														
						1,76									
							1.341,16	681,56	50,82 %						

Num. Ord.	Articolo di Elenco	Indicazione dei lavori e delle somministrazioni	N.Ord. Stima	Unità di Misura	Quantità	Prezzo Unitario	Importo EURO	Escluso manodopera	Incid. manod.	% incid. manod.
41	005 ...	Pulizia e disostruzione di caditoie stradali, compresa la rimozione e successivo ricollocamento del suggello,		cad	5,00	167,53	837,65	326,68	510,97	61,00 %
	01.A25.A50									
42	005 ...			cad	7,00	21,42	1.477,98	298,40	1.179,58	79,81 %
					7,00					
					1,00					
					11,00					
					4,00					
					2,00					
					4,00					
					5,00					
					6,00					
					6,00					
					8,00					
					8,00					
43	075 ...	Murature Costruzione di pozzetto di presa in muratura in mattoni pieni, spessore 12 cm, e malta di cemento; rastremato alla		cad	69,00	67,37	4.985,38	1.565,90	3.419,48	68,59 %
					2,00					
					4,00					
					2,00					
					1,00					
					2,00					
					2,00					
					2,00					
					3,00					
					7,00					
					6,00					
					2,00					
2,00										
8,00										
8,00										
11,00										
10,00										
43	08.A35.H10	Provvista e posa in opera di tubi in PVC rigido per fognature serie UNI EN 1401-1, giunto a bicchiere con anello		m	9,60	74,00				
					12,90					
					2,00					
					10,00					
					4,00					
6,00										
43	075 ...	serie SN 4 kN/m ² SDR 41: del diametro esterno di cm 11		m	74,00					
					11					

Num. Ord.	Articolo di Elenco	Indicazione dei lavori e delle somministrazioni	N.Ord. Stima	Unità di Misura	Quantità	Prezzo Unitario	Importo EURO	Escluso manodopera	Incid. manod.	% incid. manod.			
44	08.A35.H10 085	Provvista e posa in opera di tubi in PVC rigido per fognature serie UNI EN 1401-1, giunto a bicchiere con anello serie SN 4 kN/m ² SDR 41: del diametro esterno di cm 16		m	22,00								
					24,00								
					13,00								
					2,60								
					33,00								
					6,80								
					7,70								
					4,70								
					158,30	9,47	1.499,10				879,37		58,66 %
					4,00								
					5,60								
					7,20								
					9,50								
					11,00								
					7,20								
					13,70								
					10,80								
4,50													
46,40													
25,00													
111,00													
12,00													
1,80													
7,50													
19,50													
6,00													
6,50													
20,00													
47,50													
12,50													
6,00													
6,00													
29,30													
62,70													
36,50													
27,60													
557,30	14,12	7.869,08							4.128,12	52,46 %			
45	08.A35.H10 200	Provvista e posa in opera di tubi in PVC rigido per fognature serie UNI EN 1401-1, giunto a bicchiere con anello serie SN 8 kN/m ² SDR 34: del diametro esterno di cm 50		m	90,00								
					103,00								
					193,00	137,66	26.568,38				9.277,68		34,92 %

Num. Ord.	Articolo di Elenco	Indicazione dei lavori e delle somministrazioni	N.Ord. Stima	Unità di Misura	Quantità	Prezzo Unitario	Importo EURO	Escluso manodopera	Incid. manod.	% incid. manod.
46	08-A55.N03 005	Allacciamento di immissione stradale compresa la perforazione del manufatto a mezzo di carotaggio, l'innesco del tubo e ...		cad	5,00	119,12	17.034,16	8.031,65	9.002,51	52,85 %
					7,00					
					4,00					
					2,00					
					3,00					
					4,00					
					8,00					
					6,00					
					3,00					
					11,00					
					13,00					
					27,00					
					3,00					
					1,00					
47	08-A55.N06 005	Costruzione di cameretta per la raccolta delle acque stradali compreso lo scavo, il sottofondo in conglomerato ...		cad	5,00	119,12	17.034,16	8.031,65	9.002,51	52,85 %
					7,00					
					4,00					
					13,00					
					1,00					
					4,00					
					5,00					
					10,00					
					1,00					
					16,00					
					19,00					
					24,00					
					143,00					
					119,12					
17.034,16										
8.031,65										
9.002,51										
52,85 %										

Num. Ord.	Articolo di Elenco	Indicazione dei lavori e delle somministrazioni	N.Ord. Stima	Unità di Misura	Quantità	Prezzo Unitario	Importo EURO	Escluso manodopera	Incid. manod.	% incid. manod.
				cad	3,00					
				cad	1,00					
				cad	3,00					
				cad	2,00					
				cad	2,00					
				cad	2,00					
				cad	9,00					
				cad	3,00					
				cad	2,00					
				cad	2,00					
				cad	9,00					
				cad	14,00					
				cad	9,00					
				cad	6,00					
					178,00	93,60	16.660,80	6.496,01	10.164,79	61,01 %
48	08.A55.N33	Rimozione di bocchetta griglia per lo scarico delle acque piovane, compreso il carico ed il trasporto del materiale di		cad	5,00					
	005	in pavimentazione bituminosa o litoidea, mediante l'uso di motocompressore		cad	2,00					
				cad	7,00					
				cad	11,00					
				cad	1,00					
				cad	1,00					
				cad	5,00					
				cad	1,00					
				cad	5,00					
				cad	9,00					
				cad	6,00					
				cad	2,00					
				cad	1,00					
				cad	1,00					
				cad	2,00					
				cad	7,00					
				cad	4,00					
				cad	1,00					
				cad	3,00					
				cad	4,00					
				cad	10,00					
				cad	7,00					
				cad	5,00					
					103,00	28,32	2.916,96	787,89	2.129,07	72,99 %

Num. Ord.	Articolo di Elenco	Indicazione dei lavori e delle somministrazioni	N.Ord. Stima	Unità di Misura	Quantità	Prezzo Unitario	Importo EURO	Escluso manodopera	Incid. manod.	% incid. manod.	
49	08.A55.N36 005	Posa in opera di bocchette a griglie o a gola di lupo per scarico delle acque piovane alle quote della pavimentazione ...		cad	7,00						
				cad	7,00						
				cad	4,00						
				cad	13,00						
				cad	1,00						
				cad	4,00						
				cad	5,00						
				cad	10,00						
				cad	1,00						
				cad	16,00						
				cad	19,00						
				cad	24,00						
				cad	3,00						
				cad	1,00						
cad	3,00										
50	08.A55.N39 005	Rimozione di chiusini delle fognature e simili, compreso il carico ed il trasporto del materiale di risulta in pavimentazione bituminosa o litoidea, mediante l'uso di motocompressore e compresa l'eventuale demolizione del		cad	3,00						
				cad	8,00						
				cad	2,00						
				cad	3,00						
				cad	1,00						
				cad	3,00						
				cad	10,00						
				cad	5,00						
				cad	1,00						
				cad	16,00						
				cad	12,00						
				cad	14,00						
				cad	6,00						
					182,00						
					47,01		8.555,82	463,73	8.092,09	94,58 %	

Num. Ord.	Articolo di Elenco	Indicazione dei lavori e delle somministrazioni	N.Ord. Stima	Unità di Misura	Quantità	Prezzo Unitario	Importo EURO	Escluso manodopera	Incid. manod.	% incid. manod.
				cad	2,00					
				cad	1,00					
				cad	3,00					
				cad	3,00					
				cad	2,00					
				cad	3,00					
				cad	2,00					
				cad	3,00					
				cad	10,00					
				cad	1,00					
				cad	2,00					
				cad	3,00					
				cad	1,00					
				cad	3,00					
				cad	7,00					
				cad	3,00					
				cad	10,00					
				cad	3,00					
				cad	9,00					
				cad	5,00					
				cad	9,00					
				cad	6,00					
					169,00	47,37	8.005,53	2.517,74	5.487,79	68,55 %
51	08.A55.N42	Rimozione di chiusini tipo "a pie' di gronda" o simili, delle dimensioni esterne max cm 40x40, su marciapiedi,								
	005	mediante l'uso di motocompressore		cad	2,00	54,03	108,06	29,46	78,60	72,74 %
52	08.A55.N45	Posa in opera di chiusini delle fognature e simili, collocati alle quote della pavimentazione finita,								
	005	compresi la malta		cad	8,00					
		...		cad	15,00					
				cad	2,00					
				cad	1,00					
				cad	3,00					
				cad	10,00					
				cad	5,00					
				cad	1,00					
				cad	16,00					
				cad	12,00					
				cad	17,00					
				cad	2,00					
				cad	1,00					
				cad	3,00					
				cad	3,00					
				cad	2,00					

Num. Ord.	Articolo di Elenco	Indicazione dei lavori e delle somministrazioni	N.Ord. Stima	Unità di Misura	Quantità	Prezzo Unitario	Importo EURO	Escluso manodopera	Incid. manod.	% incid. manod.
53	08.A55.N48 005	Posa in opera di chiusini tipo "a pie' di gronda" o simili, delle dimensioni max di cm 40x40, su marciapiedi, in ...		cad	3,00	73,33	15.545,96	1.498,66	14.047,30	90,36 %
					2,00					
					3,00					
					17,00					
					1,00					
					2,00					
					7,00					
					1,00					
					3,00					
					11,00					
					1,00					
18,00										
3,00										
16,00										
5,00										
12,00										
6,00										
212,00										
54	16.P04.A05 305	Prezzi CANALETTA PER RACCOLTA ACQUA PIOVANA Fornitura e posa di canalina per la raccolta acqua piovana in calcestruzzo di		cad	2,00	23,39	46,78	6,38	40,40	86,36 %
					4,00					
					6,00					
					2,00					
					3,00					
					2,00					
					2,00					
					3,00					
					9,00					
					5,00					
					2,00					
11,00										
3,00										
4,00										
1,00										
57,00										
55	08.A35.H35 065	Provvista e posa in opera di innesti a sella in PVC rigido per fognature serie UNI EN 1401. Giunto a bicchiere con 400 X 160		cad	5,00	124,06	7.071,42	4.063,93	3.007,49	42,53 %
					7,00					
					3,00					
					10,00					
24,00										

Num. Ord.	Articolo di Elenco	Indicazione dei lavori e delle somministrazioni	N.Ord. Stima	Unità di Misura	Quantità	Prezzo Unitario	Importo EURO	Escluso manodopera	Incid. manod.	% incid. manod.
56	08.A35.H25 005	Provvista e posa in opera di curve a 45 gradi in PVC rigido per fognature serie UNI EN 1401. Giunto a bicchiere con del diametro esterno di cm 11		cad	49,00	128,81	6.311,69	5.585,84	725,85	11,50 %
					3,00					
					3,00					
					2,00					
					4,00					
					4,00					
					4,00					
					6,00					
					9,00					
					5,00					
					2,00					
11,00										
3,00										
8,00										
2,00										
66,00	825,00	152,61	672,39	81,50 %						
57	08.A35.H25 015	Provvista e posa in opera di curve a 45 gradi in PVC rigido per fognature serie UNI EN 1401. Giunto a bicchiere con del diametro esterno di cm 16		cad	10,00	12,50	825,00	152,61	672,39	81,50 %
					14,00					
					4,00					
					13,00					
					1,00					
					4,00					
					5,00					
					6,00					
					1,00					
					11,00					
					20,00					
48,00										
6,00										
2,00										
6,00										
4,00										
4,00										
4,00										
16,00										
8,00										
4,00										
4,00										
18,00										

Num. Ord.	Articolo di Elenco	Indicazione dei lavori e delle somministrazioni	N.Ord. Stima	Unità di Misura	Quantità	Prezzo Unitario	Importo EURO	Escluso manodopera	Incid. manod.	% incid. manod.
58	08.P40.175 015	Griglie in ghisa sferoidale a norma uni en 124 Griglie stradali in ghisa sferoidale, telaio quadro,complete di guarnizione, classe d 400 - dim 540 x 540 mm, peso 40 kg		cad	28,00	15,99	4.397,25	1.596,22	2.801,03	63,70 %
					18,00					
					12,00					
					275,00					
					7,00					
					7,00					
					4,00					
					13,00					
					1,00					
					4,00					
5,00										
10,00										
1,00										
16,00										
19,00										
24,00										
3,00										
1,00										
3,00										
2,00										
2,00										
2,00										
2,00										
9,00										
3,00										
2,00										
2,00										
9,00										
14,00										
9,00										
6,00										
					180,00	86,70	15.606,00	15.606,00		
59	01.A01.B70 005	Scavo, per pozzi a sezione quadrata o rettangolare, di materie di qualunque natura purchè rimovibili senza l'uso A qualsiasi profondità'		m ³	6,480	184,58	2.392,16	469,58	1.922,58	80,37 %
					6,480					
					12,960					
60	08.P05.B03 035	Pozzetti in cemento armato prefabbricato completo di fori spessore cm 10; dimensioni interne cm 100x100x100 diam. 80		cad	3,00	125,46	752,76	752,76		
					3,00					
					6,00					

Num. Ord.	Articolo di Elenco	Indicazione dei lavori e delle somministrazioni	N.Ord. Stima	Unità di Misura	Quantità	Prezzo Unitario	Importo EURO	Escluso manodopera	Incid. manod.	% incid. manod.	
61	08.P05.B06 050	Prolunghe per pozzetti dimensioni interne cm 100x100x25		cad cad	3,00 3,00 6,00	52,75	316,50	316,50			
62	08.P05.B66 010	Solette in c.a prefabbricate complete di foro laterale 120x120x15 diam. 60 (passo d'uomo)		cad cad	3,00 3,00 6,00	155,15	930,90	930,90			
63	07.A04.D05 010	Pozzi Posa in opera di pozzo circolare prefabbricato in cls armato, di diametro interno 100 cm, composto da base, anello e		cad cad	3,00 3,00 6,00	174,14	1.044,84	202,28	842,56	80,64 %	
64	07.A04.D05 020	Pozzi Posa in opera di anelli prefabbricati in cls armato aggiuntivi, per formazione di pozzi circolari, di altezza 25 cm;		cad cad	3,00 3,00 6,00	34,98	209,88	49,66	160,22	76,34 %	
65	07.A04.D10 020	Camere Posa in opera di solette prefabbricate in cls armato per camere interrate; compreso il trasporto la malta cementizia ed		cad cad	3,00 3,00 6,00	60,18	361,08	73,92	287,16	79,53 %	
66	08.P20.E56 010	Derivazioni (giunti) ridotte a 45° e a 90° in PVC rigido, conformi alle norme UNI EN 1401 160 X 110		cad cad cad cad cad cad cad cad cad cad	2,00 6,00 2,00 1,00 4,00 3,00 4,00 1,00 23,00	10,47	240,81	240,81			
TOTALE III) RETE RACCOLTA ACQUE METEORICHE							218.704,85				
IV) OPERE DA TERRAZZIERE (PREDISPOSIZIONI PER IMPIANTI) Lavori a Misura											

Num. Ord.	Articolo di Elenco	Indicazione dei lavori e delle somministrazioni	N.Ord. Stima	Unità di Misura	Quantità	Prezzo Unitario	Importo EURO	Escluso manodopera	Incid. manod.	% incid. manod.
67	13.P02.A05 005	formazione di cavidotto in terreno senza pavimentazione Fornitura e posa in opera di quanto occorrente per la formazione di cavidotto in terreno senza pavimentazione,		m	620,00	23,30	14.446,00	10.821,50	3.624,50	25,09 %
68	13.P02.A45 005	Fornitura e posa in opera di pozzetto formazione di pozzetto ispezionabile delle dimensioni interne di		cad	27,00	305,95	8.260,65	7.223,94	1.036,71	12,55 %
69	13.P02.A45 020	Fornitura e posa in opera di pozzetto Fornitura e posa in opera di quanto occorrente per la formazione di pozzetto ispezionabile - SU CAVIDOTTO ESISTENTE -		cad	7,00	380,19	2.661,33	1.946,76	714,57	26,85 %
70	13.P02.B05 005	formazione di blocco di fondazione per palo Fornitura e posa in opera, in marciapiede e pavimentazione stradale, di quanto occorrente per la formazione di blocco di		cad	28,00	57,63	1.613,64	926,39	687,25	42,59 %
71	13.P02.B05 030	formazione di blocco di fondazione per palo Fornitura e posa in opera, in marciapiede e pavimentazione stradale, di quanto occorrente per la formazione di blocco di		cad	7,00	164,86	1.154,02	905,56	248,46	21,53 %
72	13.P02.B15 005	Fornitura e posa in opera, di tubazione in PEAD Fornitura e posa in opera, di tubazione in PEAD 110mm segata longitudinalmente per la protezione a guaina di cavi o tubi		m	35,00	10,84	379,40	225,40	154,00	40,59 %
73	13.P02.C05 005	OPERE ACCESSORIE Esecuzione di scovolatura di tubazioni entro cavidotti esistenti, compresa la rimozione del materiale occludente;		m	400,00	3,14	1.256,00		1.256,00	100,00 %
74	13.P02.C05 015	OPERE ACCESSORIE Collegamento di cavidotto da 1 a 4 tubi in PEAD diametro 110 mm a pozzetto ispezionabile esistente con chiusura in		cad	3,00	50,32	150,96	67,10	83,86	55,55 %
75	15.P02.A15 005	Blocchi di fondazione e collegamenti con pozzetti adiacenti. I blocchi di fondazione vengono eseguiti mediante getto di Blocco di fondazione , eseguito su qualsiasi tipo di terreno, comprendente lo scavo, l'esecuzione del foro di incastro		cad	1,00 1,00 1,00 1,00					

Num. Ord.	Articolo di Elenco	Indicazione dei lavori e delle somministrazioni	N.Ord. Stima	Unità di Misura	Quantità	Prezzo Unitario	Importo EURO	Escluso manodopera	Incid. manod.	% incid. manod.
76	15.P02.A15	Blocchi di fondazione e collegamenti con pozzetti adiacenti. I blocchi di fondazione vengono eseguiti mediante getto di		cad	1,00	65,32	653,20	398,60	254,60	38,98 %
					1,00					
					1,00					
					1,00					
77	15.P02.A15	Blocchi di fondazione e collegamenti con pozzetti adiacenti. I blocchi di fondazione vengono eseguiti mediante getto di		cad	2,352	127,63	600,37	494,77	105,60	17,59 %
					2,352					
					4,704					
					1,00					
78	15.P02.A15	Blocchi di fondazione e collegamenti con pozzetti adiacenti. I blocchi di fondazione vengono eseguiti mediante getto di		cad	0,000	86,58	865,80	660,20	205,60	23,75 %
					2,352					
					2,352					
					2,352					
					2,352					
					2,352					
					2,352					
					2,352					
					11,760					
					79					
0,250										

Num. Ord.	Articolo di Elenco	Indicazione dei lavori e delle somministrazioni	N.Ord. Stima	Unità di Misura	Quantità	Prezzo Unitario	Importo EURO	Escluso manodopera	Incid. manod.	% incid. manod.
80	15.P02.A15 045	Blocchi di fondazione e collegamenti con pozzetti adiacenti. I blocchi di fondazione vengono eseguiti mediante getto di Demolizione di basamento per armadio portatore comprendente il trasporito delle macerie alle PP.DD. ed il		cad cad cad	0,375	112,59	42,22	13,96	28,26	66,94 %
					1,00					
					1,00					
81	15.P02.A15 070	Blocchi di fondazione e collegamenti con pozzetti adiacenti. I blocchi di fondazione vengono eseguiti mediante getto di Collegamento di pozzetto a palina, palo a sbraccio, o palo di tesata, o fra pozzetti, effettuato con un tubo in pvc		m m m m m m m m m m m m m m m	3,00	22,53	67,59	8,46	59,13	87,48 %
					1,00					
					1,00					
					1,00					
					1,50					
					1,00					
					0,00					
					1,00					
					1,50					
					1,00					
					1,50					
					1,00					
					1,50					
					1,00					
					82	15.P05.A45 035	SCAVI ACCESSORI Formazione di pozzetto in cls come descritto dalle norme tecniche di capitolato, comprensivo dello scavo in qualsiasi		cad cad cad	30,50
1,00										
2,00										
3,00										
6,00	193,79	1.162,74	744,73	418,01						35,95 %

Num. Ord.	Articolo di Elenco	Indicazione dei lavori e delle somministrazioni	N.Ord. Stima	Unità di Misura	Quantità	Prezzo Unitario	Importo EURO	Escluso manodopera	Incid. manod.	% incid. manod.
83	15.P04.A05 115	CAVI I cavi vengono pagati per l'effettiva lunghezza posata misurata tenendo conto delle ricchezze lasciate nei Treccia di rame nudo, di sezione 50 mm ² , con diametro del singolo filo non inferiore a 1,8 mm (FORNITURA)		m m m	6,00 16,00 50,00 72,00	3,92	282,24	282,24		
84	15.P04.A05 120	CAVI I cavi vengono pagati per l'effettiva lunghezza posata misurata tenendo conto delle ricchezze lasciate nei Treccia di rame posata sul fondo dello scavo eseguito per i cavidotti, ricoperta con sabbia o terreno naturale in modo		m m m	6,00 16,00 50,00 72,00	0,40	28,80		28,80	100,00 %
85	15.P05.A05 025	Scavo in trincea con le modalità previste dalle norme tecniche di capitolato comprendente il rilievo dei servizi Larghezza 0,4 m e profondità 0,80 m in massicciata bitumata (es. carreggiata stradale) - in marciapiede con rottura		m m m	4,00 4,00 4,00 12,00	15,70	188,40	88,44	99,96	53,06 %
86	15.P05.A10 010	Esecuzione di cavidotto con le modalità e dimensioni prescritte dalla stazione appaltante e comprensivo di: - esecuzione Cavidotto a 2 tubi (FORNITURA E POSA)		m m	4,00 40,00 44,00	20,07	883,08	673,62	209,46	23,72 %
87	15.P05.A10 015	Esecuzione di cavidotto con le modalità e dimensioni prescritte dalla stazione appaltante e comprensivo di: - esecuzione Cavidotto a 3 tubi (FORNITURA E POSA)		m	12,00	25,72	308,64	235,25	73,39	23,78 %
88	15.P05.A35 005	Ricollocamento a carattere provvisorio di cordoli in pietra o cls, retti o curvi, comprendente lo scavo per far posto al Ricollocamento provvisorio di cordoli per lunghezze, continue, inferiori a 15 m (POSA)		m m m	2,00 4,00 6,00 12,00	16,06	192,72	94,30	98,42	51,07 %
89	15.P05.A30 010	Ripristino a carattere provvisorio di attraversamenti o massicciate stradali su larghezza di scavo commissionate per larghezza di scavo commissionato pari a 40 cm		m	4,00					

Num. Ord.	Articolo di Elenco	Indicazione dei lavori e delle somministrazioni	N.Ord. Stima	Unità di Misura	Quantità	Prezzo Unitario	Importo EURO	Escluso manodopera	Incid. manod.	% incid. manod.
		(FORNITURA E POSA)		m	12,00					
		TOTALE IV) OPERE DA TERRAZZIERE (PREDISPOSIZIONI PER IMPIANTI)		m	40,00	12,06	675,36	501,25	174,11	25,78 %
		V) FONDAZIONI			56,00		38.728,00			
		Lavori a Misura								
91	01.A04.B15 020	Calcestruzzo per uso non strutturale confezionato a dosaggio con cemento tipo 32,5 R in centrale di betonaggio, diametro Eseguito con 200 kg/m³		m³	6,144					
				m³	6,147					
				m³	17,599					
				m³	21,070					
					50,960	68,81	3.506,56	3.506,56		
92	01.A21.A44 005	Provvista sul luogo d'impiego di misto granulare stabilizzato a cemento confezionato con inerti provenienti dalla Per ogni m³ dato in opera costipato, esclusa la compattazione		m³	4,161					
				m³	5,131					
				m³	54,000					
				m³	49,300					
				m³	5,190					
				m³	3,936					
				m³	2,952					
				m³	3,690					
				m³	4,182					
				m³	9,260					
				m³	19,110					
				m³	13,740					
				m³	28,160					
				m³	20,900					
					223,712	57,59	12.883,57	11.800,05	1.083,52	8,41 %
93	01.A21.A50 010	Compattazione con rullo pesante o vibrante dello strato di fondazione in misto granulare anidro o altri materiali Per spessore finito fino a 30 cm		m²	20,80					
				m²	13,25					
				m²	25,66					
				m²	7,50					

Num. Ord.	Articolo di Elenco	Indicazione dei lavori e delle somministrazioni	N.Ord. Stima	Unità di Misura	Quantità	Prezzo Unitario	Importo EURO	Escluso manodopera	Incid. manod.	% incid. manod.
				m ²	42,14					
				m ²	96,30					
				m ²	96,30					
				m ²	270,00					
				m ²	270,00					
				m ²	30,72					
				m ²	8,50					
				m ²	278,83					
				m ²	278,83					
				m ²	30,73					
				m ²	115,20					
				m ²	115,20					
				m ²	5,50					
				m ²	309,50					
				m ²	309,50					
				m ²	88,00					
				m ²	102,36					
				m ²	102,36					
				m ²	8,00					
				m ²	105,35					
				m ²	334,30					
				m ²	334,30					
				m ²	118,60					
				m ²	118,60					
				m ²	246,50					
				m ²	246,50					
				m ²	26,17					
				m ²	25,95					
				m ²	5,55					
				m ²	11,04					
				m ²	19,68					
				m ²	4,85					
				m ²	22,40					
				m ²	14,76					
				m ²	5,30					
				m ²	22,43					
				m ²	18,45					
				m ²	5,20					
				m ²	22,40					
				m ²	76,68					
				m ²	20,91					
				m ²	6,80					
				m ²	30,30					
				m ²	46,30					
				m ²	95,55					
				m ²	68,70					
				m ²	140,80					

Num. Ord.	Articolo di Elenco	Indicazione dei lavori e delle somministrazioni	N.Ord. Stima	Unità di Misura	Quantità	Prezzo Unitario	Importo EURO	Escluso manodopera	Incid. manod.	% incid. manod.
94	01.A23.A10 005	Formazione di fondazione, in ambito urbano, per marciapiede rialzato o per ripristino di tratti dello stesso. Dello spessore di cm 10 compresi		m ²	104,50	1,30	6.401,27	3.148,15	3.253,12	50,82 %
					4924,05					
				m ²	12,04					
				m ²	135,38					
				m ²	200,53					
				m ²	260,92					
				m ²	40,45					
				m ²	62,75					
				m ²	63,20					
				m ²	219,45					
				m ²	201,49					
				m ²	66,99					
				m ²	19,93					
				m ²	69,80					
				m ²	57,18					
				m ²	27,90					
				m ²	213,35					
				m ²	102,68					
				m ²	62,55					
				m ²	142,00					
				m ²	65,76					
				m ²	76,00					
				m ²	53,80					
				m ²	8,40					
				m ²	58,10					
				m ²	28,10					
				m ²	102,30					
				m ²	126,80					
				m ²	156,00					
				m ²	255,00					
				m ²	40,16					
				m ²	195,80					
				m ²	169,05					
				m ²	12,10					
				m ²	155,75					
				m ²	241,50					
				m ²	189,60					
				m ²	148,50					
				m ²	89,20					
				m ²	40,10					
					4170,61					
						17,04	71.067,19	46.008,89	25.058,30	35,26 %

Num. Ord.	Articolo di Elenco	Indicazione dei lavori e delle somministrazioni	N.Ord. Stima	Unità di Misura	Quantità	Prezzo Unitario	Importo EURO	Escluso manodopera	Incid. manod.	% incid. manod.
95	01.A23.A20 005	Uguaglianza del sottofondo per la posa del manto in asfalto colato o malta bituminosa, in ambito urbano, con malta Spessore finito da cm 2 a cm 4		m ²	32,50	11,20	17.125,92	4.815,82	12.310,10	71,88 %
					12,75					
					26,60					
					80,70					
					2,40					
					5,60					
					2,50					
					85,70					
					56,80					
					113,10					
					85,00					
					154,75					
					1,50					
					523,70					
					196,75					
148,75										
					1529,10					
96	01.P03.B20 005	Misto frantumato (stabilizzato) ...		m ³	1,988	11,20	17.125,92	4.815,82	12.310,10	71,88 %
					1,125					
					6,321					
					14,445					
					1,275					
					27,883					
					17,280					
					0,825					
					30,950					
					15,355					
					1,200					
					33,430					
					17,790					
					3,926					
					0,833					
1,656										
0,728										
3,360										
0,795										
3,365										
0,780										
3,360										
11,502										
1,020										
4,545										

Num. Ord.	Articolo di Elenco	Indicazione dei lavori e delle somministrazioni	N.Ord. Stima	Unità di Misura	Quantità	Prezzo Unitario	Importo EURO	Escluso manodopera	Incid. manod.	% incid. manod.
97	01.A21.A20	Spandimento di materiali vari per spessori superiori a cm 3, provvisti sfusi sul luogo d'impiego, per la formazione di			205,737	23,24	4.781,33	4.781,33		
	005	Materiali terrosi, sabbia, graniglia, pietrischetto stabilizzato e simili, sparsi con mezzi meccanici.		m ³	6,144					
				m ³	6,147					
				m ³	17,599					
				m ³	21,070					
					50,960	6,33	322,58	116,64	205,94	63,84 %
98	01.A21.A20	Spandimento di materiali vari per spessori superiori a cm 3, provvisti sfusi sul luogo d'impiego, per la formazione di								
	020	Materiali terrosi, sabbia, graniglia, pietrischetto stabilizzato e simili, sparsi a mano.		m ³	1,988					
				m ³	1,125					
				m ³	6,321					
				m ³	14,445					
				m ³	1,275					
				m ³	27,883					
				m ³	17,280					
				m ³	0,825					
				m ³	30,950					
				m ³	15,355					
				m ³	1,200					
				m ³	33,430					
				m ³	17,790					
				m ³	3,926					
				m ³	0,833					
				m ³	1,656					
				m ³	0,728					
				m ³	3,360					
				m ³	0,795					
				m ³	3,365					
				m ³	0,780					
				m ³	3,360					
				m ³	11,502					
				m ³	1,020					
				m ³	4,545					
					205,737	11,89	2.446,21		2.446,21	100,00 %
99	01.P28.A15	Geotessile non tessuto a filo continuo al 100% di propilene coesionato a caldo senza l'impiego di collanti o resine da								
	020	g/m ² 190		m ²	96,30					
				m ²	278,83					
				m ²	115,20					
				m ²	309,50					

Num. Ord.	Articolo di Elenco	Indicazione dei lavori e delle somministrazioni	N.Ord. Stima	Unità di Misura	Quantità	Prezzo Unitario	Importo EURO	Escluso manodopera	Incid. manod.	% incid. manod.									
100	01.A21.G55 005	Posa di geotessile su terreni e manufatti già predisposti quali scarpate livellate, muri di sostegno etc.; In fibra di polletere o simile		m ²	102,36	1,12	1.517,70	1.517,70											
					334,30														
					118,60														
					1355,09														
101	01.A21.A40 005	Provvista e stesa di misto granulare anidro per fondazioni stradali, conforme alle prescrizioni della città attualmente Eseguita a macchina, per uno spessore compreso pari a cm20		m ²	96,30	2,28	3.089,61		3.089,61	100,00 %									
					278,83														
					115,20														
					309,50														
					102,36														
					334,30														
					118,60														
					1355,09														
TOTALE V) FONDAZIONI							11.772,30	8.780,95	2.991,35	25,41 %									
							134.914,24												
VI) PAVIMENTAZIONI IN PIETRA																			
Lavori a Misura																			
102	01.P18.N10 010	Guide curve (raggio esterno cm 50), di gneiss se simili, aventi altezza da cm 25 a cm 30, in pezzi della lunghezza di Dello spessore di cm 12		cad	13,00	44,46	2.578,68	2.578,68											
					4,00														
					14,00														
					16,00														
					11,00														
			58,00																

Num. Ord.	Articolo di Elenco	Indicazione dei lavori e delle somministrazioni	N.Ord. Stima	Unità di Misura	Quantità	Prezzo Unitario	Importo EURO	Escluso manodopera	Incid. manod.	% incid. manod.
103	01.P18.N50 010	Guide rette e curve (raggio esterno non inferiore a m 5) di gneiss e simili, di altezza da cm 25 a cm 30, in pezzi di Dello spessore di cm 12		m	1,60 0,80 16,35 18,10 310,46 4,08 108,98 20,75 19,20 14,40 18,00 7,20 20,40 1,76 31,20 73,43 91,30 5,50 50,80 99,30 83,00					
					996,61	25,48	25.393,62	25.393,62		
104	01.P18.P00 003	Cordoni retti o curvi di gneiss o simili, dell'altezza di cm 25, con smusso di cm 2, con faccia vista lavorata per un' Retti, della larghezza di cm 30		m	54,11 91,25 106,95 6,62 37,70 110,33 16,22 84,94 27,98 2,00 23,86 22,86 29,52 56,06 8,86 47,96 0,00 77,98					

Num. Ord.	Articolo di Elenco	Indicazione dei lavori e delle somministrazioni	N.Ord. Stima	Unità di Misura	Quantità	Prezzo Unitario	Importo EURO	Escluso manodopera	Incid. manod.	% incid. manod.							
105	01.P18.P20 003	Cordoni curvi di gneiss esimili (raggio esterno cm 50) di larghezza cm 30, altezza cm 25, con smusso di cm 2, faccia a Normali		m	72,31	32,28	30.997,52	30.997,52									
				m	82,76												
				m	0,00												
					960,27												
				cad	1,00												
				cad	4,00												
				cad	4,00												
				cad	2,00												
				cad	1,00												
				cad	2,00												
cad	1,00																
cad	4,00																
cad	3,00																
cad	3,00																
cad	2,00																
cad	8,00																
cad	3,00																
cad	3,00																
cad	1,00																
cad	14,00																
cad	13,00																
cad	13,00																
cad	8,00																
	90,00				64,55	5.809,50	5.809,50										
106	01.P18.P20 005	Cordoni curvi di gneiss esimili (raggio esterno cm 50) di larghezza cm 30, altezza cm 25, con smusso di cm 2, faccia a Con alette per ingressi carrai		cad	4,00	83,84	3.185,92	3.185,92									
				cad	2,00												
				cad	8,00												
				cad	1,00												
				cad	4,00												
				cad	2,00												
				cad	13,00												
				cad	4,00												
					38,00									83,84	3.185,92	3.185,92	
				107	01.P18.P30 005						Fasce in pietra di borgone o simili, rifilate sui lati e sulle teste di cm 30x10, a delimitazione di ingressi carrai Dello spessore di cm 6-10		m	7,00			
m	3,50																
m	14,90																

Num. Ord.	Articolo di Elenco	Indicazione dei lavori e delle somministrazioni	N.Ord. Stima	Unità di Misura	Quantità	Prezzo Unitario	Importo EURO	Escluso manodopera	Incid. manod.	% incid. manod.
108	01.P18.P40 005	Fasce in pietra di borgone o simili, rifilate sui lati e sulle teste di cm 50x10, per scivoli di accessi carrai Dello spessore di cm 8-10		m	7,00	19,18	880,36	880,36		
					13,50					
					45,90					
109	01.A23.A90 010	Posa in opera di cordoni retti e curvi di gneiss graniti, sieniti, dioriti e simili, delle dimensioni in uso (larghezza Con scavo eseguito a macchina		m	6,00	26,39	2.898,94	2.898,94		
					3,15					
					14,70					
					4,50					
					40,70					
					12,00					
					8,00					
					12,40					
					8,40					
					109,85					
					11,00					
					62,69					
					108,74					
					131,55					
					22,95					
53,21										
0,78										
114,23										
87,78										
181,33										
38,50										
6,60										
28,20										
28,50										
47,60										
70,70										
38,40										
68,60										
16,80										
104,65										
128,55										
126,30										
59,65										
1537,31										
110	01.A23.B10	Posa in opera di fasce in pietra di borgone o simili, lavorata a punta fina e corrispondente alle prescrizioni del		m		25,58	39.324,39	9.799,63	29.524,76	75,08 %

Num. Ord.	Articolo di Elenco	Indicazione dei lavori e delle somministrazioni	N.Ord. Stima	Unità di Misura	Quantità	Prezzo Unitario	Importo EURO	Escluso manodopera	Incid. manod.	% incid. manod.
111	01.A23.B10	Fasce in opera di fasce in pietra di borgone o simili, lavorata a punta fina e corrispondente alle prescrizioni del Fascio delle dimensioni di cm 50x10 e con scavo eseguito a macchina	010	m	7,00	17,77	815,64	222,17	593,47	72,76 %
					3,50					
					14,90					
					7,00					
					13,50					
					45,90					
					6,00					
					3,15					
					14,70					
					4,50					
40,70										
12,00										
8,00										
12,40										
8,40										
					109,85					
112	01.A23.B20	Posa di guide rette o curve dello spessore di cm 9-12 di gneiss, graniti, sieniti, dioriti esimili, altezza da cm 25 a	005	m	1,60	25,26	2.774,81	858,53	1.916,28	69,06 %
					0,80					
					7,20					
					9,60					
113	01.A23.B20	Posa di guide rette o curve dello spessore di cm 9-12 di gneiss, graniti, sieniti, dioriti esimili, altezza da cm 25 a	010	m	16,35	29,11	279,46	39,68	239,78	85,80 %
					18,10					
					16,55					
					320,60					
					119,90					
					20,75					
					19,20					
					14,40					
					18,00					
					7,20					
20,40										
15,20										
83,20										
31,20										
113,05										
					91,30					

Num. Ord.	Articolo di Elenco	Indicazione dei lavori e delle somministrazioni	N.Ord. Stima	Unità di Misura	Quantità	Prezzo Unitario	Importo EURO	Escluso manodopera	Incid. manod.	% incid. manod.
114	01.A23.B30 005	Posa in opera di lastre in materiale litico per marciapiedi e accessi carrai, della lunghezza di m 1,40-2, larghezza Lastre in pietra di luserna o bagnolo		m	5,50	18,04	20.998,56	5.419,71	15.578,85	74,19 %
					50,80					
					99,30					
					83,00					
					1164,00					
					10,34					
					135,38					
					194,33					
					27,50					
					69,80					
27,90										
62,74										
47,31										
76,19										
214,66										
357,54										
95,78										
23,79										
124,87										
45,32										
138,19										
83,76										
1735,40										
115	01.A23.C70 005	Riparazione di marciapiede comprendente la rimozione manuale degli elementi lapidei dissestati o spezzati, il carico ed In lastre di luserna e simili		m ²	5,49	40,35	70.023,39	3.753,24	66.270,15	94,64 %
					11,40					
					63,00					
					73,50					
					43,70					
					24,66					
					22,50					
					22,00					
					6,40					
					73,18					
146,53										
94,82										
77,12										
65,41										
729,71										
116	16.P04.A05	Prezzi			81,12	59.194,08	1.556,80	57.637,28	97,37 %	

Num. Ord.	Articolo di Elenco	Indicazione dei lavori e delle somministrazioni	N.Ord. Stima	Unità di Misura	Quantità	Prezzo Unitario	Importo EURO	Escluso manodopera	Incid. manod.	% incid. manod.
117	259 01.P19.B60 005	POSA PIASTRELLE PER PERCORSI TATTILI PER NON VEDENTI. Posa piastrelle (20x20 30x30 30x40 o equivalenti) su massetto in Refilatura con fresa, eseguita in laboratorio o sul luogo di impiego, per ogni cm di spessore Di pietre dure		m ²	4,16	112,46	467,83	54,41	413,42	88,37 %
				m	22,50					
				m	7,50					
				m	158,36					
				m	15,00					
				m	271,78					
				m	7,50					
				m	7,50					
				m	383,00					
				m	15,00					
				m	28,00					
				m	52,00					
				m	22,50					
				m	28,00					
				m	22,50					
				m	56,00					
				m	15,00					
				m	84,00					
				m	60,00					
				m	140,00					
				m	22,50					
				m	22,50					
				m	56,00					
				m	7,50					
				m	32,00					
				m	105,00					
				m	84,00					
				m	97,50					
				m	28,00					
				m	97,50					
				m	84,00					
				m	60,00					
				m	84,00					
					2184,14					
118	NP.06.005	Fornitura piastrelle loges in cemento bistrato vibrocompreso		m ²	8,32	52,00	432,64	4.040,66	50,01	94,13 %
119	01.A12.B75 005	Posa in opera di pavimento o rivestimento eseguito in piastrelle di gres ceramico fine porcellanato, anche con fascia Per una superficie di almeno m ² 0,20		m ²	1,70	31,25	53,13	3,12		

Num. Ord.	Articolo di Elenco	Indicazione dei lavori e delle somministrazioni	N.Ord. Stima	Unità di Misura	Quantità	Prezzo Unitario	Importo EURO	Escluso manodopera	Incid. manod.	% incid. manod.		
120	01.P18.P50 005	Lastre per marciapiedi e accessi carrai, di pietra di luserna o bagnolo della larghezza minima m 0,70, di forma Spess cm 8-10 - lunghezza fino a m 1.40		m ²	62,74							
				m ²	8,74							
				m ²	4,93							
				m ²	47,31							
				m ²	4,50							
				m ²	76,19							
				m ²	214,66							
				m ²	357,54							
				m ²	4,40							
				m ²	1,28							
				m ²	95,78							
				m ²	14,64							
				m ²	11,69							
	m ²	12,10										
	m ²	124,87										
	m ²	29,31										
	m ²	45,32										
	m ²	18,96										
	m ²	107,61										
	m ²	30,58										
	m ²	23,14										
	m ²	43,66										
	m ²	40,10										
	m ²	13,08										
					1393,13	103,53	144.230,75	144.230,75				
121	01.P18.P50 010	Lastre per marciapiedi e accessi carrai, di pietra di luserna o bagnolo della larghezza minima m 0,70, di forma Spess cm 8-10 - lunghezza da m 1.40 a 2.00		m ²	125,67							
				m ²	190,79							
				m ²	5,70							
				m ²	5,00							
				m ²	63,00							
				m ²	27,90							
	m ²	73,50										
					491,56	136,01	66.857,08	66.857,08				
122	01.P18.P50 020	Lastre per marciapiedi e accessi carrai, di pietra di luserna o bagnolo della larghezza minima m 0,70, di forma Spess cm 15-18 - lunghezza da m 1.40 a 2.00		m ²	6,75							
				m ²	3,54							

Num. Ord.	Articolo di Elenco	Indicazione dei lavori e delle somministrazioni	N.Ord. Stima	Unità di Misura	Quantità	Prezzo Unitario	Importo EURO	Escluso manodopera	Incid. manod.	% incid. manod.
123	01.P18.R50 005	Cubetti scelti di porfido delle cave dell'alto Adige o del trentino, a facce piane e normali fra di loro, delle quali Delle dimensioni di cm 4-6		m ²	27,50	220,26	22.596,47	22.596,47		
					64,80					
					102,59					
124	01.P18.R50 015	Cubetti scelti di porfido delle cave dell'alto Adige o del trentino, a facce piane e normali fra di loro, delle quali Delle dimensioni di cm 8-10		q	12,375	26,29	1.718,95	1.718,95		
					53,009					
					65,384					
					21,951					
					37,247					
					27,999					
					3,942					
					42,053					
					5,724					
					36,342					
15,039										
190,297										
125	01.A21.B70 005	Posa di cubetti di porfido, sienite o diorite, per la formazione di pavimentazione, provvisti in prossimità del luogo di Cubetti con spigolo variabile da cm 4 a cm 6		m ²	11,25	58,95	3.503,99	183,61	3.320,38	94,76 %
					48,19					
					59,44					
126	01.A21.B90 005	Cordonatura per delimitazioni, compresa la formazione del letto di posa in cls cementizio al200 e la sigillatura dei Formata da doppia fila di cubetti di cm 8-10 oppure cm 10-12, forniti dalla città.		m	60,97	17,52	9.261,07	2.440,30	6.820,77	73,65 %
					103,46					
					77,78					
					10,95					
					116,81					
					15,90					
					100,95					
					41,78					
					528,60					
					127					
3,60										
3,90										

Num. Ord.	Articolo di Elenco	Indicazione dei lavori e delle somministrazioni	N.Ord. Stima	Unità di Misura	Quantità	Prezzo Unitario	Importo EURO	Escluso manodopera	Incid. manod.	% incid. manod.
				m	3,70					
				m	42,00					
				m	5,50					
				m	22,70					
				m	9,40					
				m	55,00					
				m	75,55					
				m	81,65					
		TOTALE VI) PAVIMENTAZIONI IN PIETRA			314,50	36,85	11.589,33	3.970,49	7.618,84	65,74 %
		VII) PAVIMENTAZIONI BITUMINOSE					534.135,17			
		Lavori a Misura								
128	01.A21.B35	Sigillatura di lesioni presenti sulla pavimentazione, delle zone perimetrali di ripristini, nonche' nella zona di		m	16,60					
	005	Della larghezza di cm8-10		m	79,00					
				m	112,00					
				m	6,90					
				m	135,85					
				m	195,65					
				m	5,50					
				m	133,00					
				m	124,80					
				m	73,30					
				m	6,10					
				m	4,80					
				m	6,90					
				m	8,40					
				m	7,00					
				m	33,80					
				m	21,60					
				m	183,60					
				m	10,10					
				m	138,40					
				m	138,10					
				m	45,65					
				m	194,35					
				m	33,60					
				m	749,60					
				m	221,75					
				m	61,80					

Num. Ord.	Articolo di Elenco	Indicazione dei lavori e delle somministrazioni	N.Ord. Stima	Unità di Misura	Quantità	Prezzo Unitario	Importo EURO	Escluso manodopera	Incid. manod.	% incid. manod.
129	01.A22.A20 015	Preparazione di pavimentazione bituminosa esistente, per la riparazione di buche o screpolature, mediante lavatura Per l'esecuzione di trattamenti superficiali o per la stesa di tappeti		m	163,90	2,23	8.443,07	4.289,08	4.153,99	49,20 %
					50,60					
					823,48					
					3786,13					
130	01.A22.A50 005	Stesa a tappeto di calcestruzzi e di conglomerati bituminosi di qualsiasi tipo, con vibrofinitrice, compresa la Per spessori compressi fino a cm 3		t	5,000	0,70	9.617,29	1.101,17	8.516,12	88,55 %
					10,000					
					10,000					
					25,000					
131	01.A22.A60 005	Stesa a mano di calcestruzzi e di conglomerati bituminosi di qualunque tipo, compreso l'eventuale avvicinamento Per spessore compresso fino a cm 3		t	5,000	10,18	254,50	99,35	155,15	60,96 %
132	01.A22.A60 010	Stesa a mano di calcestruzzi e di conglomerati bituminosi di qualunque tipo, compreso l'eventuale avvicinamento Per spessore compresso da cm 3 a cm 6		t	17,996	32,66	163,30	2,04	161,26	98,75 %
					16,570					
					48,057					
					39,917					
					13,253					
					135,793					
133	01.A22.A80 030	Provvista e stesa di misto granulare bitumato (tout-venant traité) per strato di base, composto da inerti di torrenite, Steso in opera ad una ripresa con vibrofinitrice per uno spessore compresso pari a cm 10		m²	276,90	30,90	4.196,00	69,24	4.126,76	98,35 %
					364,62					
					1137,45					
					389,80					
					2400,00					

Num. Ord.	Articolo di Elenco	Indicazione dei lavori e delle somministrazioni	N.Ord. Stima	Unità di Misura	Quantità	Prezzo Unitario	Importo EURO	Escluso manodopera	Incid. manod.	% incid. manod.
134	01.A22.A80	Provvista e stesa di misto granulare bitumato (tout-venant trattato) per strato di base, composto da inerti di torrente, Steso in opera ad una ripresa a mano per uno spessore compreso pari a cm 10		m ²	4097,00	12,36	114.699,19	98.423,37	16.275,82	14,19 %
					614,10					
					9279,87					
135	01.A22.A90 005	Provvista e stesa di emulsione bituminosa al 55% di bitume in ragione di Kg 0,800/m ² ,per ancoraggio sullo strato di base		m ²	18,09	14,69	504,45	348,98	155,47	30,82 %
					276,90					
					364,62					
					16,25					
					1137,45					
					204,50					
					389,80					
					2400,00					
					6497,00					
					188,30					
					614,10					
					546,10					
					2695,13					
453,60										
3003,74										
					150,60					
					18956,18					
136	01.A22.B05 030	Provvista e stesa, per ripristini, di conglomerato bituminoso (binder) per strato di collegamento, conforme alle Steso a mano per uno spessore compreso pari o oltre cm 14, ad una ripresa		m ²	20,80	0,61	11.563,27	8.563,76	2.999,51	25,94 %
					129,95					
					28,59					
					16,62					
					112,95					
					14,75					
					110,50					
					121,30					
					70,70					
					25,95					
					5,85					
					19,68					
					5,60					
14,76										

Num. Ord.	Articolo di Elenco	Indicazione dei lavori e delle somministrazioni	N.Ord. Stima	Unità di Misura	Quantità	Prezzo Unitario	Importo EURO	Escluso manodopera	Incid. manod.	% incid. manod.
				m ²	5,29					
				m ²	18,45					
				m ²	7,18					
				m ²	20,91					
				m ²	6,50					
				m ²	51,36					
				m ²	33,38					
				m ²	46,30					
				m ²	8,92					
				m ²	96,76					
				m ²	82,14					
				m ²	95,55					
				m ²	27,39					
				m ²	116,61					
				m ²	68,70					
				m ²	20,16					
				m ²	133,05					
				m ²	140,80					
				m ²	37,08					
				m ²	236,34					
				m ²	104,50					
				m ²	30,36					
					2085,73	31,60	65.909,07	37.871,33	28.037,74	42,54 %
137	01.A22.B10	Provvista e stesa a tappeto di conglomerato bituminoso per strato di usura, conforme alle norme e prescrizioni tecniche		m ²	276,90					
	015	Steso con vibrofinitrice, per uno spessore finito compresso pari a cm 4		m ²	364,62					
				m ²	1137,45					
				m ²	389,80					
				m ²	6497,00					
				m ²	614,10					
				m ²	2695,13					
				m ²	3003,75					
					14978,75	6,58	98.560,18	85.205,28	13.354,90	13,55 %
138	01.A22.B10	Provvista e stesa a tappeto di conglomerato bituminoso per strato di usura, conforme alle norme e prescrizioni tecniche		m ²	18,09					
	030	Steso a mano, per uno spessore finito compresso pari a cm 4		m ²	16,25					
					34,34	10,06	345,46	221,64	123,82	35,84 %
139	01.A22.F00	Misto granulare bitumato (tout-venant trattato) composto da inerti di torrente, di fiume, di cava o provenienti dalla		t	5,000					
	005	Trattato con bitume semisolido				54,47	272,35	251,00	21,35	7,84 %

Num. Ord.	Articolo di Elenco	Indicazione dei lavori e delle somministrazioni	N.Ord. Stima	Unità di Misura	Quantità	Prezzo Unitario	Importo EURO	Escluso manodopera	Incid. manod.	% incid. manod.
140	01.A22.F10	conglomerato bituminoso per strato di collegamento (binder), costituito da pietrisco, pietrischetto, graniglia, sabbia, Confezionato con bitume semisolido		t	5,000	61,97	309,85	288,50	21,35	6,89 %
141	01.A22.F20	Conglomerato bituminoso per strato di usura costituito da pietrisco, pietrischetto, graniglia, sabbia, additivo minerale		t	10,000					
	005	Confezionato con bitume semisolido		t	10,000					
142	01.A23.A30	Formazione di pavimento per marciapiedi del tipo "asfalto colato", composto da: - sabbia (85% passante al		m ²	27,86					
	005	Per uno spessore pari a cm 2		m ²	272,87					
				m ²	26,80					
				m ²	89,35					
				m ²	5,60					
				m ²	85,70					
				m ²	86,45					
				m ²	153,26					
				m ²	165,70					
				m ²	146,45					
				m ²	149,67					
				m ²	1,50					
				m ²	713,16					
				m ²	364,47					
				m ²	220,11					
					2508,95					
143	08.A55.N33	Rimozione di bocchetta griglia per lo scarico delle acque piovane, compreso il carico ed il trasporto del materiale di		cad	10,00					
	005	in pavimentazione bituminosa o litoidea, mediante l'uso di motocompresse		cad	15,00					
					25,00					
144	08.A55.N36	Posa in opera di bocchette a griglie o a gola di lupo per scarico delle acque piovane alle quote della		cad	10,00					
	005	pavimentazione		cad	15,00					
		...			25,00					
					47,01					
						25,29	63.451,35	32.353,84	31.097,51	49,01 %
						28,32	708,00	191,23	516,77	72,99 %
						47,01	1.175,25	63,70	1.111,55	94,58 %

Num. Ord.	Articolo di Elenco	Indicazione dei lavori e delle somministrazioni	N.Ord. Stima	Unità di Misura	Quantità	Prezzo Unitario	Importo EURO	Escluso manodopera	Incid. manod.	% incid. manod.
145	08.A55.N39 005	Rimozione di chiusini delle fognature e simili, compreso il carico ed il trasporto del materiale di risulta in pavimentazione bituminosa o litoidea, mediante l'uso di motocomprensore e compresa l'eventuale demolizione del		cad cad	16,00 16,00 32,00	47,37	1.515,84	476,74	1.039,10	68,55 %
146	08.A55.N45 005	Posa in opera di chiusini delle fognature e simili, collocati alle quote della pavimentazione finita, compresi la malta ...		cad cad	16,00 16,00 32,00	73,33	2.346,56	226,20	2.120,36	90,36 %
147	01.A21.B76 005	Formazione di pavimentazione mediante la fornitura e posa di cubetto in porfido ricostruito mediante procedimento di Cubetti con spigolo variabile da cm 6 a cm 8		m ²	219,45	46,35	10.171,51	5.333,94	4.837,57	47,56 %
148	NP.05.005	Fornitura di conglomerato bituminoso "rosso"		t	17,996					
				t	16,570					
				t	48,057					
				t	39,917					
				t	13,253					
					135,793	196,39	26.668,39	26.668,39		
149	01.A22.G00 015	Provvista e stesa di conglomerato bituminoso per strato di collegamento (binder), conforme alle norme tecniche città' di Steso in opera con vibrofinitrice per uno spessore finito compreso di cm 6, confezionato con bitume modificato tipo a		m ²	2400,00	11,04	26.496,00	22.858,10	3.637,90	13,73 %
		TOTALE VII) PAVIMENTAZIONI BITUMINOSE					448.687,28			
		VIII) PAVIMENTAZIONI IN CALCESTRUZZO								
		Lavori a Misura								
150	01.A23.A30 005	Formazione di pavimento per marciapiedi del tipo "asfalto colato", composto da: - sabbia (85% passante al Per uno spessore pari a cm 2		m ²	140,26					

Num. Ord.	Articolo di Elenco	Indicazione dei lavori e delle somministrazioni	N.Ord. Stima	Unità di Misura	Quantità	Prezzo Unitario	Importo EURO	Escluso manodopera	Incid. manod.	% incid. manod.
151	16.P04.A05 259	Prezzi POSA PIASTRELLE PER PERCORSI TATTILI PER NON VEDENTI. Posa piastrelle (20x20 30x30 30x40 o equivalenti) su massetto in		m ²	2,50	25,29	3.731,79	1.902,84	1.828,95	49,01 %
					4,80					
					147,56					
				m ²	1,48					
				m ²	5,42					
				m ²	0,40					
				m ²	1,20					
				m ²	6,12					
				m ²	4,52					
				m ²	1,83					
				m ²	9,82					
				m ²	1,08					
				m ²	0,72					
				m ²	1,12					
				m ²	1,12					
				m ²	1,12					
				m ²	1,56					
				m ²	1,56					
				m ²	2,24					
				m ²	6,90					
				m ²	3,76					
				m ²	6,00					
				m ²	2,96					
					60,93	112,46	6.852,19	796,91	6.055,28	88,37 %
152	NP.06.005	Fornitura piastrelle loges in cemento bistrato vibrocompreso		m ²	2,96					
				m ²	10,84					
				m ²	0,80					
				m ²	2,40					
				m ²	12,23					
				m ²	9,04					
				m ²	3,66					
				m ²	19,64					
				m ²	2,16					
				m ²	1,44					
				m ²	2,24					
				m ²	2,24					
				m ²	2,24					
				m ²	2,24					

Num. Ord.	Articolo di Elenco	Indicazione dei lavori e delle somministrazioni	N.Ord. Stima	Unità di Misura	Quantità	Prezzo Unitario	Importo EURO	Escluso manodopera	Incid. manod.	% incid. manod.
153	01.P18.R50 015	Cubetti scelti di porfido delle cave dell'alto Adige o del trentino, a facce piane e normali fra di loro, delle quali Delle dimensioni di cm 8-10		m ²	3,12					
				m ²	3,12					
				m ²	4,48					
				m ²	13,80					
				m ²	7,52					
				m ²	12,00					
				m ²	5,92					
				121,85		52,00	6.336,20	6.336,20		
154	01.A21.B76 005	Formazione di pavimentazione mediante la fornitura e posa di cubetto in porfido ricostruito mediante procedimento di Cubetti con spigolo variabile da cm 6 a cm 8		m ²	15,471					
				m ²	13,041					
				m ²	13,986					
				42,498		22,22	944,31	944,31		
				m ²	54,60					
				m ²	12,20					
				m ²	44,80					
				m ²	82,74					
398,89		46,35	18.488,55	9.695,39	8.793,16	47,56 %				
155	01.A21.B76 010	Formazione di pavimentazione mediante la fornitura e posa di cubetto in porfido ricostruito mediante procedimento di Cubetti con spigolo variabile da cm 8 a cm 10		m ²	30,72					
				m ²	30,73					
				m ²	23,20					
				m ²	64,80					
				m ²	105,35					
				254,80		49,33	12.569,28	7.119,23	5.450,05	43,36 %
				m ²	54,16					
				m ²	211,57					
156	NP.02.005	Fornitura lastre in cls		m ²	199,91					
				465,64		36,30	16.902,73	15.946,03	956,70	5,66 %
				m	112,50					
157	NP.03.005	Fornitura di bindero a spacco		m						

Num. Ord.	Articolo di Elenco	Indicazione dei lavori e delle somministrazioni	N.Ord. Stima	Unità di Misura	Quantità	Prezzo Unitario	Importo EURO	Escluso manodopera	Incid. manod.	% incid. manod.
158	01.P05.B50	Cordoli in cemento pressato retti o curvi, conformi alle prescrizioni della città, attualmente in vigore, in pezzi di sez.rettangolare cm 10x25-kg/m 54 circa		m	123,80	18,90	8.233,79	7.518,28	715,51	8,69 %
					199,35					
					435,65					
159	01.A23.B50	Posa di cordoli in cemento pressato o vibrato in cassero metallico, retti o curvi, comprendente: - lo scavo per far Cordoli aventi sezione rettangolare di cm 10x25;con scavo per far posto al cordolo eseguito a macchina; con il rifianco		m	211,80	4,74	4.688,10	4.688,10		55,88 %
					9,00					
					225,00					
					247,60					
					295,65					
					989,05					
160	01.A21.B90	Cordonatura per delimitazioni, compresa la formazione del letto di posa in cls cementizio al200 e la sigillatura dei Formata da doppia fila di cubetti di cm 8-10 oppure cm 10-12, forniti dalla città.		m	112,50	14,35	14.192,87	6.261,89	7.930,98	73,65 %
					123,80					
					199,35					
					42,98					
					36,23					
					38,85					
					553,71					
161	NP.01	PAVIMENTAZIONE IN CALCESTRUZZO DRENANTE AD ELEVATE PRESTAZIONI PER APPLICAZIONI A RIDOTTO CARICO DI TRAFFICO DI SPESSORE Pavimentazione in calcestruzzo drenante CM 10		m²	96,30	17,52	9.701,00	2.556,22	7.144,78	32,65 %
					115,20					
					115,20					
					118,60					
					445,30					
					15.897,21	10.706,76	5.190,45	32,65 %		

Num. Ord.	Articolo di Elenco	Indicazione dei lavori e delle somministrazioni	N.Ord. Stima	Unità di Misura	Quantità	Prezzo Unitario	Importo EURO	Escluso manodopera	Incid. manod.	% incid. manod.
162	NP.01 010	PAVIMENTAZIONE IN CALCESTRUZZO DRENANTE AD ELEVATE PRESTAZIONI PER APPLICAZIONI A RIDOTTO CARICO DI TRAFFICO DI SPESSORE Pavimentazione in calcestruzzo drenante CM 15		m ² m ² m ²	273,83 309,50 334,30 917,63	49,00	44.963,87	32.877,58	12.086,29	26,88 %
163	01.A12.B85 005	Posa in opera, su sottofondo preesistente (escluso), di lastre/masselli in calcestruzzo multistrato, riproducenti la Lastre/Masselli		m ² m ² m ²	54,16 211,57 199,91 465,64	37,56	17.489,44 180.991,33	3.438,42	14.051,02	80,34 %
		TOTALE VIII) PAVIMENTAZIONI IN CALCESTRUZZO								
		<u>IX) OPERE AREE VERDI</u> Lavori a Misura								
164	01.A04.C40 005	Getto in opera di calcestruzzo cementizio per formazione letto di posa e rivestimento di canali tubolari o Eseguito in trincea		m ³ m ³ m ³ m ³	7,560 7,752 5,928 8,208 29,448	33,90	998,29	116,31	881,98	88,35 %
165	01.A22.A80 085	Provvista e stesa di misto granulare bitumato (tout-venant trattato) per strato di base, composto da inerti di torrente, Steso in opera ad una ripresa a mano per uno spessore compreso pari a cm 10		m ²	3,30	14,69	48,48	33,54	14,94	30,82 %
166	01.A22.B10 030	Provvista e stesa a tappeto di conglomerato bituminoso per strato di usura, conforme alle norme e prescrizioni tecniche Steso a mano, per uno spessore finito compreso pari a cm 4		m ²	9,90	10,06	99,59	63,90	35,69	35,84 %

Num. Ord.	Articolo di Elenco	Indicazione dei lavori e delle somministrazioni	N.Ord. Stima	Unità di Misura	Quantità	Prezzo Unitario	Importo EURO	Escluso manodopera	Incid. manod.	% incid. manod.
167	01.A22.E00 120	Scarifica di pavimentazione bituminosa in ambito urbano con lavorazione a freddo mediante macchina fresatrice, comprese Per profondità' di cm 4		m ²	6,60	2,69	17,75	8,40	9,35	52,68 %
168	01.A23.B70 005	Rimozione manuale di lastre di materiale litico per modifiche di marciapiedi, compreso il caricoil trasporto manuale e Lastre in pietra di luserna o simili		m ²	42,00	19,03	799,26		799,26	100,00 %
169	01.A23.B95 005	Rifilatura di scavi in sovrastrutture stradali, prima o dopo l'esecuzione degli stessi, per ripristini, con taglio della In conglomerato bituminoso		m	11,00	5,41	59,51	2,18	57,33	96,34 %
170	25.P05.B50 005	ACCIAIO ACCIAIO TIPO "CORTEN" IN LASTRE		kg	395,640					
				kg	405,688					
				kg	310,232					
				kg	429,552					
					1541,112	0,48	739,73	739,73		
171	01.A18.A70 005	Posa in opera di piccoli profilati In ferro, in leghe leggere al cromo, alluminio o in ottone		kg	395,640					
				kg	405,688					
				kg	310,232					
				kg	429,552					
					1541,112	4,04	6.226,09	186,16	6.039,93	97,01 %
172	01.A04.B05 020	Calcestruzzo confezionato in cantiere con kg 300 di cemento tipo 32,5 R, m ³ 0,4 di sabbia e m ³ 0,8 di ghiaietto, fornito Con betoniera		m ³	7,560					
				m ³	7,752					
				m ³	5,928					
				m ³	8,208					
					29,448	90,64	2.669,17	1.792,62	876,55	32,84 %
173	01.A12.B85 005	Posa in opera, su sottofondo preesistente (escluso), di lastre/masselli in calcestruzzo multistrato, riproducenti la Lastre/Masselli		m ²	42,00	37,56	1.577,52	310,14	1.267,38	80,34 %
174	NP_12.005	Pyrus calleryana -chanticdeer-		cad	66,00	170,00	11.220,00	11.220,00		
175	NP_13.005	Messa a dimora di alberi di circ. da 16 a 20 cm in banchine stradali: comprensiva della formazione della buca, del cambi		cad	80,00	120,00	9.600,00	9.600,00		

Num. Ord.	Articolo di Elenco	Indicazione dei lavori e delle somministrazioni	N.Ord. Stima	Unità di Misura	Quantità	Prezzo Unitario	Importo EURO	Escluso manodopera	Incid. manod.	% incid. manod.
176	NP_14.005	Cratægus spp.		cad	14,00	178,00	2.492,00	2.492,00		
177	NP_15.005	Fornitura in opera di pozzo contatore per presa idrica, compresi lo scavo, la posa del pozzo in CLS dim. (SVG/IRR/01)		cad	1,00	1.737,78	1.737,78	1.737,78		
178	NP_16.005	Fornitura in opera di pozzetto per il contenimento di collettore elettrovalvole per impianto di irrigazione. (SVG/IRR/02)		cad	1,00	1.024,64	1.024,64	1.024,64		
179	NP_17.005	Fornitura e posa di tubazione in PE-AD PN 16 diam. 50 mm, in rotoli, per l'alimentazione idrica dei vari se (SVG/IRR/03)		m	100,00					
				m	20,00					
					120,00	10,77	1.292,40	1.292,40		
180	NP_18.005	Fornitura e posa di anello adacquatore compresi tutti i raccordi necessari alla sua realizzazione, le tubaz (SVG/IRR/04)		cad	66,00					
				cad	21,00					
					87,00	110,90	9.648,30	9.648,30		
181	NP_19.005	Fornitura in opera di pozzetto di ispezione per tubazioni di distribuzione idrica, comprensivo di scavo, po (SVG/IRR/05)		cad	1,00	228,32	228,32	228,32		
182	NP_20.005	Stalcio di tappeti erbosi di quartiere: ubicati in giardini, banchine stradali e/o viali alberati inerbiti, (SVG/VRD/01)		m²	2636,72					
				m²	839,29					
					3476,01	0,14	486,64	486,64		
183	01.P08.M10 025	Manicotti per tubazioni in polietilene PE nero PN 6, PN 10 diametro esterno mm50X50		cad	5,00					
				cad	3,00					
					8,00	13,28	106,24	106,24		
184	01.P08.M12 010	Fine linea per tubazioni in polietilene, PN 6, PN 10 diametro esterno mm50		cad	4,00					
				cad	1,00					
					5,00	7,94	39,70	39,70		
185	01.P08.M30 025	Gomiti a 90 gradi per tubazioni in polietilene PE nero, PN 6, PN 10 diametro esterno mm 50X50		cad	2,00	14,24	28,48	28,48		
186	01.P08.M45 025	Raccordi T a 90 gradi, normale per tubazioni in polietilene PE nero, PN 6, PN 10 diametro esterno mm 50X50X50		cad	2,00	19,38	38,76	38,76		
187	15.P04.A45	TUBI CORRUGATI E MANIGOTTI Tubi corrugati e manicotti		cad	2,00	19,38	38,76	38,76		

Num. Ord.	Articolo di Elenco	Indicazione dei lavori e delle somministrazioni	N.Ord. Stima	Unità di Misura	Quantità	Prezzo Unitario	Importo EURO	Escluso manodopera	Incid. manod.	% incid. manod.
188	005 15.P04.A45 015	Manicotto di giunzione per tubi Corrugati sino a diam 110 mm (FORNITURA E POSA) TUBI CORRUGATI E MANIGOTTI Tubi corrugati e manicotti Tubo corrugato in polietilene diam 110 mm a doppia parete, secondo Norme CEI 23-46 (FORNITURA E POSA)		cad cad	17,00 3,00 20,00	2,94	58,80	21,12	37,68	64,08 %
189	01.A22.B00	Provvista e stesa di conglomerato bituminoso per strato di collegamento (binder), conforme alle norme e prescrizioni		m	102,00 18,00 120,00	2,68	321,60	115,00	206,60	64,24 %
190	01.A22.A44 010	Provvista e stesa di emulsione bituminosa cationica al 65% di bitume modificato in ragione di Kg 0,800/m ²		m ²	3,30	11,70	38,61	24,20	14,41	37,32 %
191	20.A27.I00 005	Potatura di allevamento su giovani esemplari al fine di mantenere l'impostazione della chioma in modo da favorire il Su esemplari entro i primi 5 anni della messa a dimora		m ²	9,90	0,90	8,91	7,34	1,57	17,62 %
		TOTALE IX) OPERE AREE VERDI		cad	80,00	5,53	442,40	70,87	371,53	83,98 %
		X) ARREDO URBANO					52.035,37			
		Lavori a Misura								
193	01.A04.B15	Calcestruzzo per uso non strutturale confezionato a dosaggio con cemento tipo 32,5 R in centrale di betonaggio, diametro Eseguito con 300 kg/m ³		m ³	28,705	78,68	2.258,51			
194	01.A24.A60 005	Posa in opera di paletto dissuasore tipo "citta di Torino" del diametro di mm 76, previa realizzazione di foro Su pavimentazione bituminosa o in cubetti di porfido, escluso il ripristino della pavimentazione esistente		cad cad cad	23,00 16,00 25,00 64,00	26,00	1.664,00	303,19	1.360,81	81,78 %

Num. Ord.	Articolo di Elenco	Indicazione dei lavori e delle somministrazioni	N.Ord. Stima	Unità di Misura	Quantità	Prezzo Unitario	Importo EURO	Escluso manodopera	Incid. manod.	% incid. manod.
195	01.A24.A60 010	Posa in opera di paletto dissuasore tipo "citta di Torino" del diametro di mm 76, previa realizzazione di foro Su pavimentazione in lastre di pietra, escluso il ripristino della pavimentazione esistente		cad	4,00					
				cad	4,00					
				cad	4,00					
				cad	4,00					
				cad	2,00					
				cad	2,00					
				cad	2,00					
				cad	4,00					
				cad	12,00					
				cad	8,00					
				cad	16,00					
				cad	10,00					
				cad	30,00					
				cad	30,00					
					132,00		4.018,08	877,54	3.140,54	78,16 %
196	04.P81.C02 005	Transenne, paletti dissuasori e barriere di protezione Paletto dissuasore tipo "citta di Torino" in ferro Paletto dissuasore tipo "citta di Torino"		cad	23,00					
				cad	5,00					
					28,00		1.544,20	1.544,20		
197	16.P04.A05 290	Prezzi FORNITURA TRANSENNA STORICA O A CROCE DI S. ANDREA A 3 PIANTONI		cad	13,00					
				cad	24,00					
				cad	5,00					
				cad	14,00					
				cad	4,00					
					60,00		14.244,60	14.244,60		
198	16.P04.A05 295	Prezzi POSA TRANSENNA A 2 PIANTONI Posa in opera di transenne tubolari, storiche o a croce di S. Andrea, a DUE piantoni		cad	3,00					
				cad	100,00					
					103,00		5.059,36	93,09	4.966,27	98,16 %
199	16.P04.A05 297	Prezzi POSA TRANSENNA A 3 PIANTONI Posa in opera di transenne tubolari, storiche o a croce di S. Andrea, a TRE piantoni su		cad	13,00					
				cad	24,00					
				cad	5,00					
				cad	14,00					
				cad	10,00					
					66,00		4.451,70	81,92	4.369,78	98,16 %
200	NP.04.005	Fornitura di paletti dissuasori di sosta "flessibili"		cad	4,00					

Num. Ord.	Articolo di Elenco	Indicazione dei lavori e delle somministrazioni	N.Ord. Stima	Unità di Misura	Quantità	Prezzo Unitario	Importo EURO	Escluso manodopera	Incid. manod.	% incid. manod.
				cad	4,00					
				cad	4,00					
				cad	4,00					
				cad	2,00					
				cad	2,00					
				cad	2,00					
				cad	4,00					
				cad	12,00					
				cad	8,00					
				cad	16,00					
				cad	10,00					
					72,00	136,73	9.844,56	9.844,56		
201	01.A04.C03 025	Getto in opera di calcestruzzo cementizio eseguito direttamente da autobetoniera con apposita canaletta in strutture complesse od a sezioni ridotte		m ³	28,705	42,34	1.215,37		1.215,37	100,00 %
202	01.P28.A15 015	Geotessile non tessuto a filo continuo al 100% di propilene coesionato a caldo senza l'impiego di collanti o resine da g/m ² 150		m ²	224,17	0,83	186,06	186,06		
203	01.A21.G55 005	Posa di geotessile su terreni e manufatti già predisposti quali scarpate livellate, muri di sostegno etc.;		m ²	191,30	2,28	436,16		436,16	100,00 %
		In fibra di poliestere o simile		m	805,50	36,00	28.998,00	28.998,00		
204	NP_08.005	Cordolo prefabbricato in gomma riciclata		cad	70,00	546,00	38.220,00	38.220,00		
205	NP_09 005	Panche di metallo		cad	10,00	744,00	7.440,00	7.440,00		
206	NP_09 010	Panche di metallo		cad	5,00	720,00	3.600,00	3.600,00		
207	NP_09 015	Panche di metallo		cad	30,00	280,00	8.400,00	8.400,00		
208	NP_10 005	Arredi in gomma		cad	30,00	280,00	8.400,00	8.400,00		
209	NP_10 010	Fornitura di fioriera in gomma riciclata		cad	30,00	156,00	4.680,00	4.680,00		
		Arredi in gomma		cad	30,00	156,00	4.680,00	4.680,00		
		Fornitura seduta in gomma riciclata		cad	30,00	156,00	4.680,00	4.680,00		

Num. Ord.	Articolo di Elenco	Indicazione dei lavori e delle somministrazioni	N.Ord. Stima	Unità di Misura	Quantità	Prezzo Unitario	Importo EURO	Escluso manodopera	Incid. manod.	% incid. manod.
210	NP_10 015	Arredi in gomma Fornitura dissuasore in gomma		cad	25,00	185,00	4.625,00	4.625,00		
211	NP_11.005	Provvista di archi porta-bibicleta in acciaio INOX		cad	100,00	118,09	11.809,00	11.809,00		
212	20.A27.C50 005	Posa in opera di panchina sull'effettivo luogo d'impiego Mediante annegamento dei supporti metallici in getto di cls.		cad cad cad	70,00 10,00 5,00	85,40	7.259,00	1.874,27	5.384,73	74,18 %
213	04.P83.E01 005	Segnaletica in bicomponente plastico rifrangente Passaggi pedonali, linee di arresto e altri segni sulla carreggiata Passaggi pedonali, linee di arresto		m ²	191,35	28,90	5.530,02	4.985,87	544,15	9,84 %
214	04.P84.C03 005	Posa materiale diverso (dissuasori, rallentatori, ecc.) Posa in opera di cordolo prefabbricato multiuso di qualsiasi Posa cordolo prefabbricato		m m	541,29 772,50	15,98	20.994,36	8.702,17	12.292,19	58,55 %
215	04.P81.E02 005	Cordoli, dossi e dissuasori di vario tipo Cordolo delimitatore in gomma gialla con inserti rifrangenti, sezione "a" Larg. cm 16. lung. cm 100, h cm 5 TOTALE X) ARREDO URBANO		m	541,29	73,54	39.806,47	39.806,47		
XI) SEGNALETICA STRADALE										
Lavori a Misura										
216	04.P83.A13 005	Segnaletica orizzontale in vernice spartitraffico rifrangente premiscelata (composto di resina alchidica o acrilica) per Tracciatura o ripasso pittogramma tipo "pista ciclabile" o "ormino" o di altro tipo, in vernice		cad	527,00	5,58	2.940,66	1.521,50	1.419,16	48,26 %
217	04.P83.A13 015	Segnaletica orizzontale in vernice spartitraffico rifrangente premiscelata (composto di resina alchidica o acrilica) per Tracciatura o ripasso pittogramma consistente in una freccia direzionale di dimensioni ridotte, per piste ciclabili o		cad	88,00	2,83	249,04	58,40	190,64	76,55 %

Num. Ord.	Articolo di Elenco	Indicazione dei lavori e delle somministrazioni	N.Ord. Stima	Unità di Misura	Quantità	Prezzo Unitario	Importo EURO	Escluso manodopera	Incid. manod.	% incid. manod.
218	04.P83.B01 005	Segnaletica orizzontale in vernice spartitraffico rifrangente premiscelata (composto di resina alchidica o acrilica) per Passaggi pedonali e altri segni sulla carreggiata tracciati ex-novo su nuovi manti, in colore bianco rifrangente o		m ²	1392,30	5,44	7.574,11	3.737,07	3.837,04	50,66 %
219	04.P83.B02 005	Segnaletica orizzontale in vernice spartitraffico rifrangente premiscelata (composto di resina alchidica o acrilica) per Stesa striscia in vernice spartitraffico rifrangente, in colore bianco o giallo, larghezza cm 12		m	4777,00	0,55	2.627,35	1.688,34	939,01	35,74 %
220	04.P83.B04 005	Segnaletica orizzontale lineare in vernice spartitraffico rifrangente premiscelata (composto di resina alchidica o Stesa striscia in vernice spartitraffico rifrangente, in colore bianco o giallo, larghezza cm. 30, per demarcazione		m	2100,00	1,29	2.709,00	1.917,70	791,30	29,21 %
221	04.P85.B06 005	Rimozione segnaletica complementare Recupero o rimozione di paletto dissuasore di qualsiasi tipo fino a mm. 100 di Recupero paletto dissuasore		cad cad cad	3,00 8,00 24,00 35,00	16,86	590,10	42,67	547,43	92,77 %
222	04.P85.B07 005	Rimozione segnaletica complementare Recupero o rimozione di transenna tubolare a due montanti fino a 60 mm. di diametro Recupero transenna tubolare a due montanti		cad cad cad cad	5,00 1,00 6,00 10,00 22,00	31,75	698,50	50,30	648,20	92,80 %
223	04.P85.B08 005	Rimozione segnaletica complementare Recupero o rimozione di transenna tubolare a tre montanti fino a 60 mm. di diametro Recupero transenna tubolare a tre montanti		cad cad cad cad cad	1,00 24,00 14,00 14,00 29,00 82,00	47,93	3.930,26	283,38	3.646,88	92,79 %

Num. Ord.	Articolo di Elenco	Indicazione dei lavori e delle somministrazioni	N.Ord. Stima	Unità di Misura	Quantità	Prezzo Unitario	Importo EURO	Escluso manodopera	Incid. manod.	% incid. manod.
224	04.P85.A03 005	Rimozione segnaletica verticale Recupero di qualsiasi tipo di sostegno, su qualsiasi tipo di pavimentazione. per Diam <=60 mm		cad	2,00	16,86	3.085,38	223,08	2.862,30	92,77 %
					3,00					
					6,00					
					3,00					
					6,00					
					1,00					
					1,00					
					2,00					
					2,00					
					1,00					
					5,00					
225	04.P84.A03 005	Posa segnaletica verticale Posa in opera di qualsiasi tipo di sostegno tubolare di qualsiasi altezza o sviluppo, in Diam. <= 60 mm		cad	105,00	29,15	9.532,05	687,26	8.844,79	92,79 %
					183,00					
					2,00					
					6,00					
					1,00					
					1,00					
					2,00					
					2,00					
					1,00					
					5,00					
					6,00					
1,00										
3,00										
4,00										
4,00										
8,00										
10,00										
10,00										
181,00										
80,00										
327,00										

Num. Ord.	Articolo di Elenco	Indicazione dei lavori e delle somministrazioni	N.Ord. Stima	Unità di Misura	Quantità	Prezzo Unitario	Importo EURO	Escluso manodopera	Incid. manod.	% incid. manod.
226	04.P80.A01 020	Cartelli stradali e pannelli integrativi normalizzati (art.37.1/37.5 C.P.A.) Segnale stradale in lamiera di alluminio a 600 mm, sp. 25/10, Al, H.I.		cad	14,00	22,81	319,34	319,34		
227	04.P80.A02 035	Cartelli stradali e pannelli integrativi normalizzati (art.37.1/37.5 C.P.A.) Segnale stradale in lamiera di alluminio a Diam. 600 mm, sp. 25/10, Al, E.G.		cad cad	60,00 21,00 81,00	31,91	2.584,71	2.584,71		
228	04.P80.A02 040	Cartelli stradali e pannelli integrativi normalizzati (art.37.1/37.5 C.P.A.) Segnale stradale in lamiera di alluminio a Diam. 600 mm, sp. 25/10, Al, H.I		cad cad	8,00 27,00 35,00	46,72	1.635,20	1.635,20		
229	04.P80.A02 050	Cartelli stradali e pannelli integrativi normalizzati (art.37.1/37.5 C.P.A.) Segnale stradale in lamiera di alluminio a Diam. 900 mm, sp. 25/10, Al, H.I		cad cad	8,00 4,00 12,00	105,43	1.265,16	1.265,16		
230	04.P80.A03 055	Cartelli stradali e pannelli integrativi normalizzati (art.37.1/37.5 C.P.A.) Segnale stradale in lamiera di alluminio o Lato 600 mm, sp. 25/10, Al, E.G.		cad cad	100,00 4,00 104,00	37,05	3.853,20	3.853,20		
231	04.P80.A04 015	Cartelli stradali e pannelli integrativi normalizzati (art.37.1/37.5 C.P.A.) Segnale stradale in lamiera di alluminio o Lato 400x600 mm, sp. 25/10, Al, E.G.		cad	1,00	24,52	24,52	24,52		
232	04.P80.A04 035	Cartelli stradali e pannelli integrativi normalizzati (art.37.1/37.5 C.P.A.) Segnale stradale in lamiera di alluminio o Lato 600x900 mm, sp. 25/10, Al, E.G.		cad cad	5,00 37,00 42,00	55,29	2.322,18	2.322,18		
233	04.P80.A06 015	Cartelli stradali e pannelli integrativi normalizzati (art.37.1/37.5 C.P.A.) Pannello integrativo in lamiera di 150x350 mm, sp. 25/10, Al, E.G.		cad	2,00					

Num. Ord.	Articolo di Elenco	Indicazione dei lavori e delle somministrazioni	N.Ord. Stima	Unità di Misura	Quantità	Prezzo Unitario	Importo EURO	Escluso manodopera	Incid. manod.	% incid. manod.
234	04.P80.A06 045	Cartelli stradali e pannelli integrativi normalizzati (art.37.1/37.5 C.P.A.) Pannello integrativo in lamiera di 500x250 mm, sp. 25/10, Al, E.G.		cad	5,00 7,00	6,28	43,96	43,96		
235	04.P80.A07 035	Cartelli stradali e pannelli integrativi normalizzati (art.37.1/37.5 C.P.A.) Segnale stradale in lamiera di alluminio 25x100 cm, sp. 25/10, Al, E.G.		cad	2,00 12,00	13,11 25,64	26,22 307,68	26,22 307,68		
236	04.P80.D01 025	Sostegni per segnali stradali in uso nella città di Torino Palina semplice o piantana in tubo di acciaio zincato a Diam. 60 h da 2.81 a 3.80 m		cad cad	181,00 80,00 261,00	23,94	6.248,34	6.248,34		
237	04.P83.A04 005	Segnaletica in vernice spartitraffico rifrangente (composto di resina alchidica e cloroaccciu') Freccie direzionali Freccia urbana ad una sola direzione		cad	6,00	8,11	48,66	29,82	18,84	38,72 %
238	04.P83.A04 010	Segnaletica in vernice spartitraffico rifrangente (composto di resina alchidica e cloroaccciu') Freccie direzionali Freccia urbana a due direzioni		cad	5,00	11,20	56,00	34,50	21,50	38,39 %
239	04.P83.A06 005	Segnaletica in vernice spartitraffico rifrangente (composto di resina alchidica e cloroaccciu') Scritta completa di Scritta completa di STOP/TAXI urbano		cad	8,00	20,54	164,32	101,11	63,21	38,47 %
240	04.P83.A10 005	Segnaletica in vernice spartitraffico rifrangente (composto di resina alchidica e cloroaccciu') Demarcazione (completa Demarcazione stallo h o C/S in fila		cad	12,00	37,35	448,20	275,64	172,56	38,50 %
241	04.P83.A11 005	Segnaletica in vernice spartitraffico rifrangente (composto di resina alchidica e cloroaccciu') Demarcazione completa Demarcazione stallo C/S lungo		cad	14,00	46,67	653,38	402,02	251,36	38,47 %
242	04.P83.A15 005	Segnaletica in vernice spartitraffico rifrangente (composto di resina alchidica e cloroaccciu') Cancellatura di Per linee fino a 15 cm di larghezza		m	3630,00	0,69	2.504,70	1.540,64	964,06	38,49 %

Num. Ord.	Articolo di Elenco	Indicazione dei lavori e delle somministrazioni	N.Ord. Stima	Unità di Misura	Quantità	Prezzo Unitario	Importo EURO	Escluso manodopera	Incid. manod.	% incid. manod.
243	04.P83.A15 010	Segnaletica in vernice spartitraffico rifrangente (composto di resina alchidica e clorocaucci) Cancellatura di Su passaggi pedonali e altri segni sulla carreggiata		m ²	1036,60	4,66	4.830,56	2.978,52	1.852,04	38,34 %
244	04.P83.B05 005	Segnaletica orizzontale in vernice spartitraffico rifrangente premiscelata (composto di resina alchidica o acrilica) per Demarcazione singolo triangolino in vernice spartitraffico rifrangente, in colore bianco o giallo, dim. 60*70 cm.		cad	132,00	1,49	196,68	92,87	103,81	52,78 %
245	04.P83.F11 005	Fornitura di laminato elastoplastico rifrangente Dischi segnaletici da posare a terra. Diametro 60 cm		cad	42,00	67,40	2.830,80			
246	04.P83.G11 005	Posa segnaletica in laminato-elastoplastico rifrangente Posa dischi segnaletici da posare a terra. Posa dischi segnaletici diametro 60 cm		cad	42,00	7,64	320,88	30,77	290,11	90,41 %
247	04.P84.A01 005	Posa segnaletica verticale Posa in opera di pannello integrativo o segnale stradale di formato diverso, compreso tutto Fino a mq 0.23		cad cad	4,00 5,00 9,00	8,09	72,81	5,26	67,55	92,78 %
248	04.P84.A01 010	Posa segnaletica verticale Posa in opera di pannello integrativo o segnale stradale di formato diverso, compreso tutto Tra 0.24 mq e 1.50 mq		cad cad	181,00 116,00 297,00	16,21	4.814,37	347,11	4.467,26	92,79 %
249	04.P85.A01 005	Rimozione segnaletica verticale Rimozione o recupero di pannello integrativo o segnale stradale di formato diverso. il Superficie fino a 0,23 mq		cad	17,00	3,24	55,08	4,01	51,07	92,72 %
250	04.P85.A01 010	Rimozione segnaletica verticale Rimozione o recupero di pannello integrativo o segnale stradale di formato diverso. il Superficie tra 0,24 e 1,50 mq		cad	136,00	4,84	658,24	47,26	610,98	92,82 %
251	04.P83.E01 005	Segnaletica in bicomponente plastico rifrangente Passaggi pedonali, linee di arresto e altri segni sulla carreggiata Passaggi pedonali, linee di arresto		m ²	650,00	28,90	18.785,00	16.936,56	1.848,44	9,84 %
TOTALE XI) SEGNALETICA STRADALE							89.006,64			

Num. Ord.	Articolo di Elenco	Indicazione dei lavori e delle somministrazioni	N.Ord. Stima	Unità di Misura	Quantità	Prezzo Unitario	Importo EURO	Escluso manodopera	Incid. manod.	% incid. manod.
		XII) TRASPORTI, NOLI E PROVVISIVE								
		Lavori a Misura								
252	01.P24.A28 005	Nolo di miniescavatore di potenza non inferiore a 20 HP compreso il manovratore, carburante, lubrificante, trasporto Con benna rovescia di tipo richiesto dalla D.L.		h h h h h	40,00 40,00 8,00 8,00 8,00 104,00	49,27	5.124,08	1.421,94	3.702,14	72,25 %
253	01.P24.E10 010	Nolo di autocarro con cassone ribaltabile munito di sovrasponde secondo la richiesta della D.L., dotato di gru Autoc oltre q 80 gru q 11-allungo m 5.50		h h h h h	56,00 56,00 8,00 8,00 8,00 136,00	67,83	9.224,88	4.728,68	4.496,20	48,74 %
254	01.P24.H10 005	Nolo di saldatrice elettrica della potenza di 5,5 kW compreso il consumo dell'energia elettrica e degli elettrodi Statica		h h h h	54,00 51,00 39,00 54,00 198,00	2,73	540,54			
255	01.P24.H50 010	Nolo gruppo elettrogeno, alimentato a benzina o gasolio per alimentazione di saldatrici, trapani, flessibili ecc, Potenza superiore a 5,5 e fino a 10 kW		h h h h	54,00 51,00 39,00 54,00 198,00	12,54	2.482,92	2.482,92		
256	NP_07.005	Provvista di pallet in legno idonei al carico da movimentare		cad cad	150,00 150,00					

Num. Ord.	Articolo di Elenco	Indicazione dei lavori e delle somministrazioni	N.Ord. Stima	Unità di Misura	Quantità	Prezzo Unitario	Importo EURO	Escluso manodopera	Incid. manod.	% incid. manod.
				cad	10,00					
				cad	4,00					
				cad	4,00					
					318,00	10,00	3.180,00	3.180,00		
		TOTALE XII) TRASPORTI, NOLI E PROVVISI					20.552,42			
		Lavori a Misura								
257	01.A23.B95	Rifilatura di scavi in sovrastrutture stradali, prima o dopo l'esecuzione degli stessi, per ripristini, con taglio della								
	005	In conglomerato bituminoso		m	14,00	5,41	75,74	2,77	72,97	96,34 %
		Totale Lavori a Misura					75,74			
		TOTALE LAVORI (per adeguam. computo + 0,23)					2.300.000,00			
		SOMME A DISPOSIZIONE								
		ONERI FISCALI IVA								
		IVA su Lavori								
		Aliquota al 10%								
		Fondo incentivante (0,00%)								
		TOTALE SOMME A DISPOSIZIONE					230.000,00			
							0,00			
							230.000,00			
		IMPORTO COMPLESSIVO					2.530.000,00			
		Totale escluso manodopera						1.415.433,80		
		Totale Incidenza manodopera							884.566,08	38,46 %