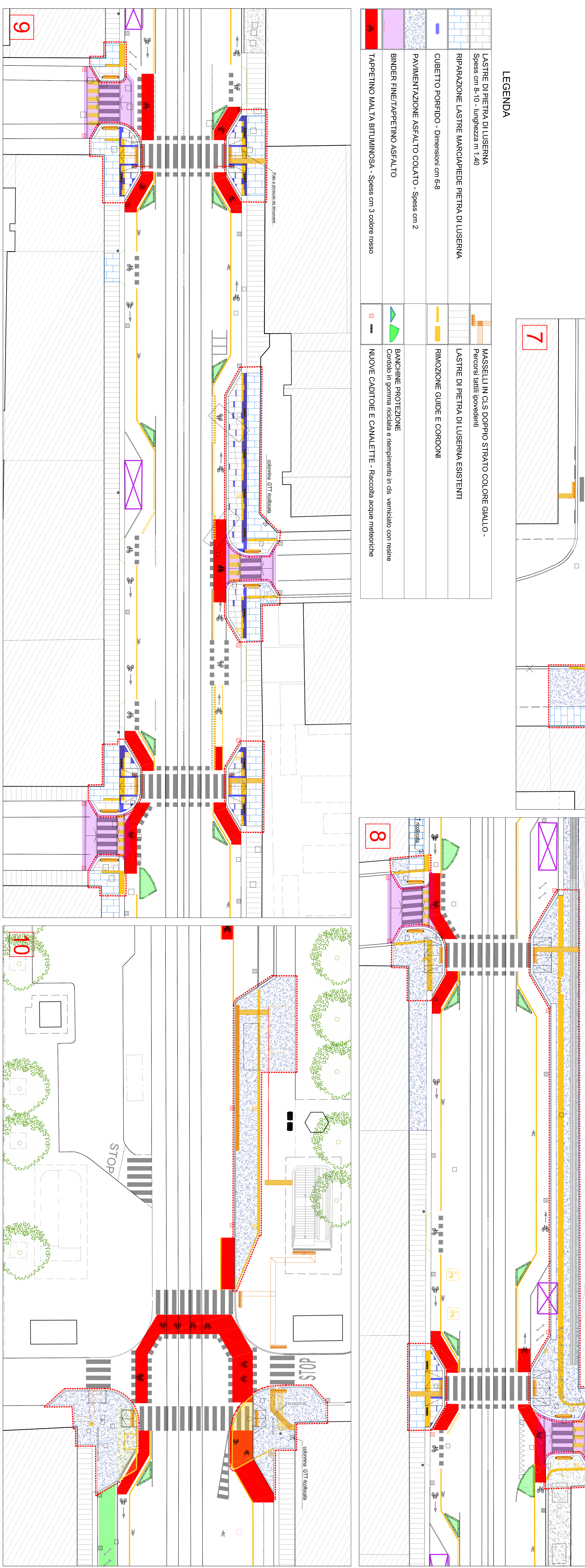
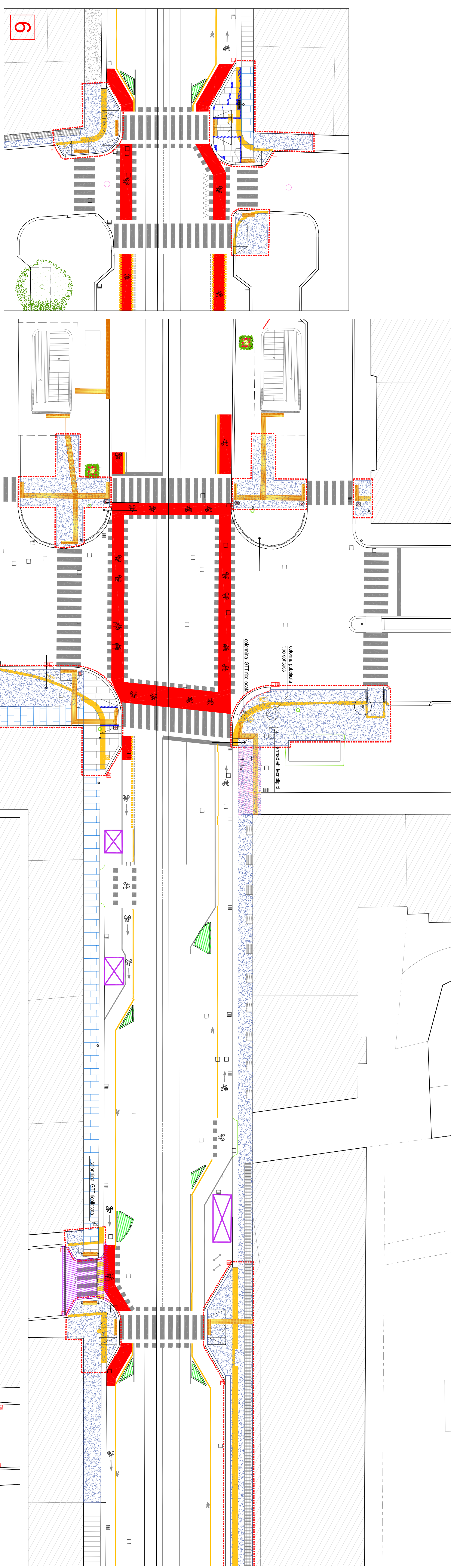
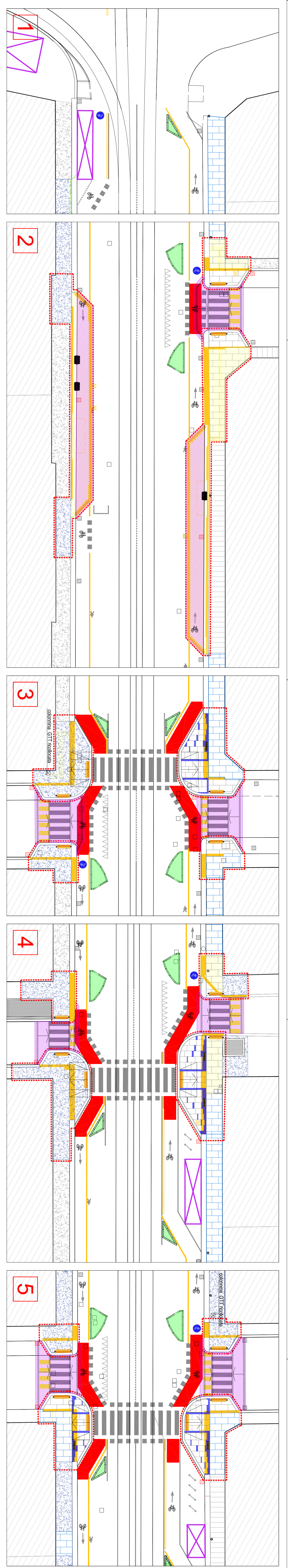
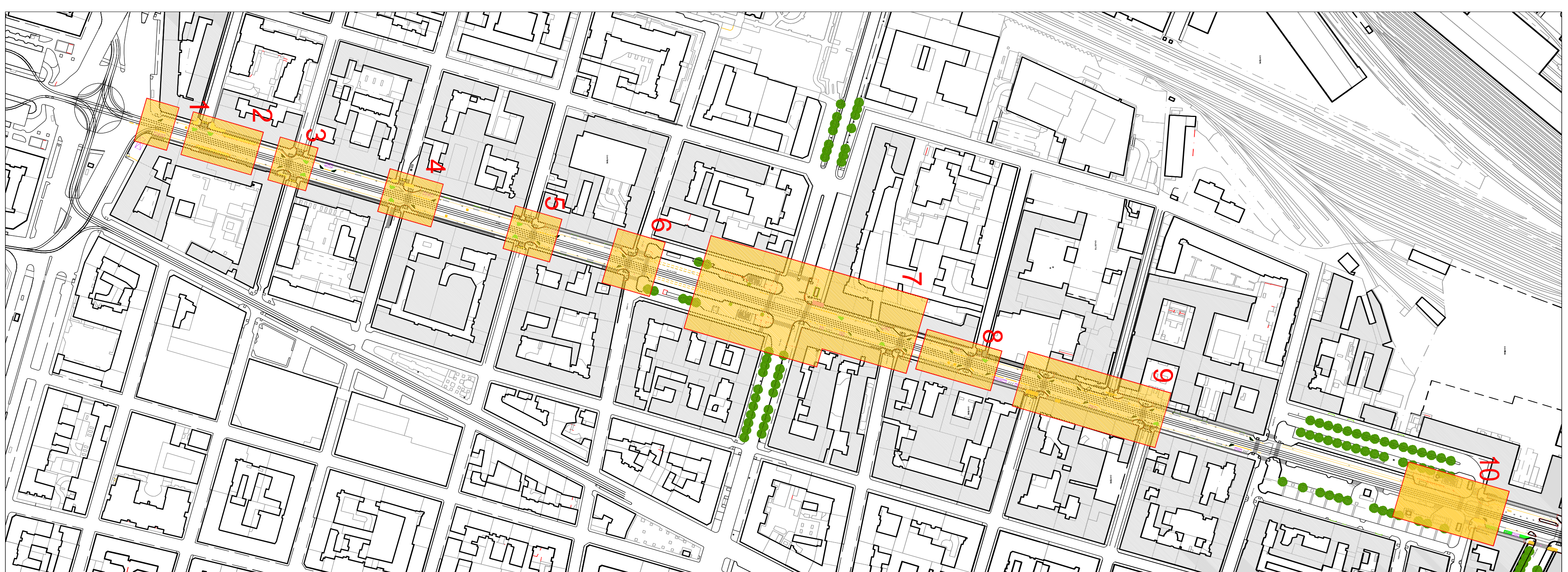


PROGETTO ESECUTIVO

**PLANIMERIA PAVIMENTAZIONI
da piazza Carlucci a piazza Nizza**

Tavola n° 04.1
Indice di revisione
data revisione
scala grafica
1:200

<p>CAPIFOTO DI PROGETTAZIONE: arch. Mario Ivano MASNA (coordinatore) arch. Elena BOCCA (modella) arch. Stefano BIANCHI (coordinatore) ing. Stefano CARICINI (coordinatore) ing. Michele GIZO (collaboratore) arch. Filippo ORSINI (collaboratore) arch. Renato VOLDINI (collaboratore)</p>	<p>ing. Alberto BILICIANO ing. Paolo CAVALLO ing. Roberto GARDINO ing. Luca GORGIANOTTI ing. Marco SORDANI ing. Francesco SACCONI ing. Roberto VOLDINI</p>	<p>ing. Rita Scola Nazzari ing. Rita Scola Nazzari ing. Rita Scola Nazzari ing. Rita Scola Nazzari ing. Rita Scola Nazzari ing. Rita Scola Nazzari ing. Rita Scola Nazzari</p>	<p>ing. Rita Scola Nazzari ing. Rita Scola Nazzari ing. Rita Scola Nazzari ing. Rita Scola Nazzari ing. Rita Scola Nazzari ing. Rita Scola Nazzari ing. Rita Scola Nazzari</p>
--	--	--	--



LEGENDA

	LASTRE DI PIETRA DI LUSERNA Spess cm 8-10 - Lunghezza m. 1,40		MASSELE IN CLS DOPPIO STRATO COLORE GALLO. Percorsi tattili ipovedenti
	RIPAVAZIONE LASTRE MARCIAPIEDE PIETRA DI LUSERNA		REMOZIONE GUIDE E CORDONI
	CUBETTO PORRIDO - Dimensioni cm 6-8		BANCHINE PROTEZIONE Cordolo in gomma riciclata e riempimento in ds verniciato con resine
	PAVIMENTAZIONE ASFALTO COLATO - Spess cm 2		NUOVE CADITOIE E CANALLETTE - Raccolta acque meteoriche
	BINDER FINE/TAPPETINO ASFALTO		
	TAPPETINO MALTA BITUMINOSA - Spess cm 3 colore rosso		