

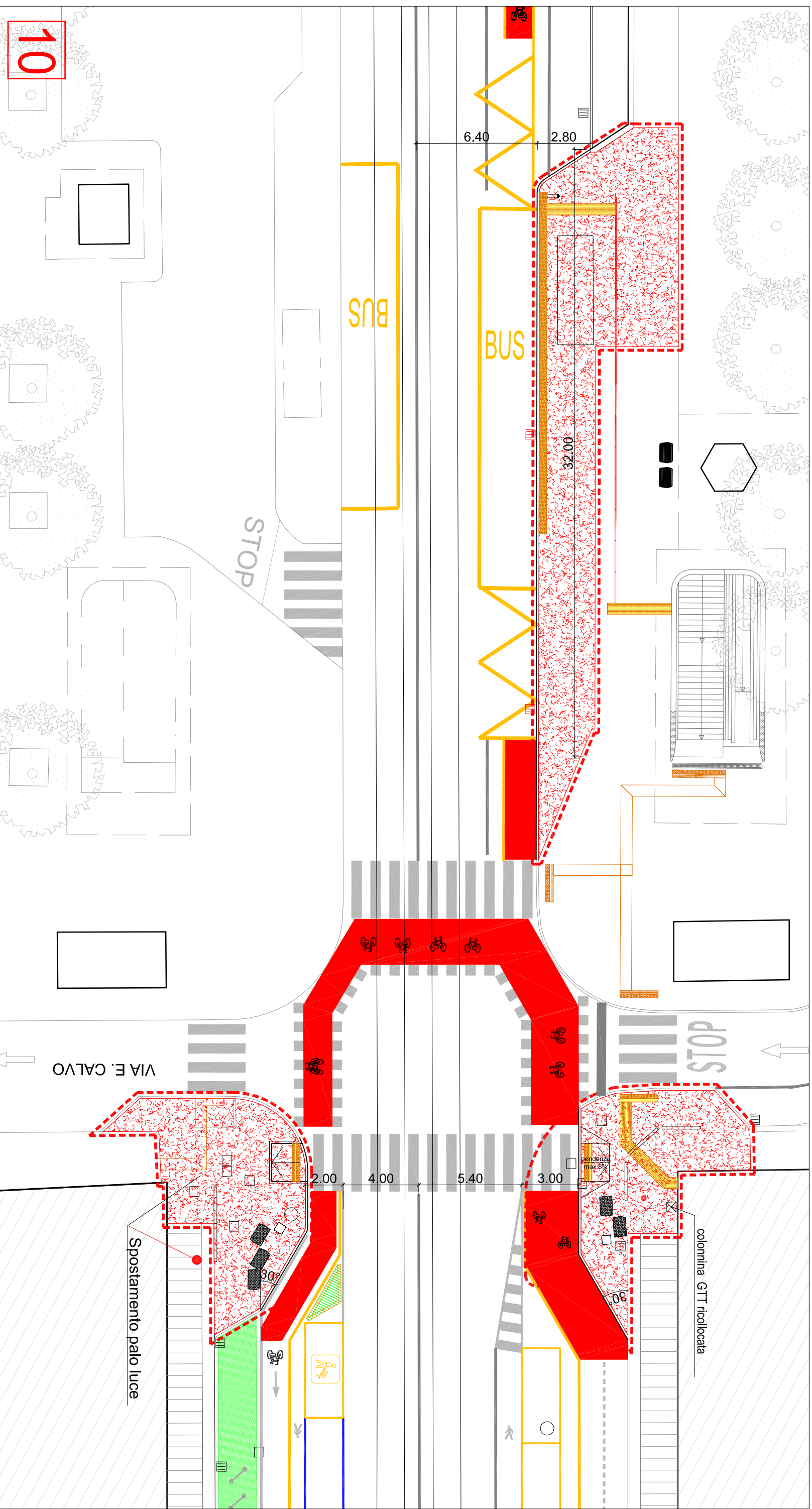
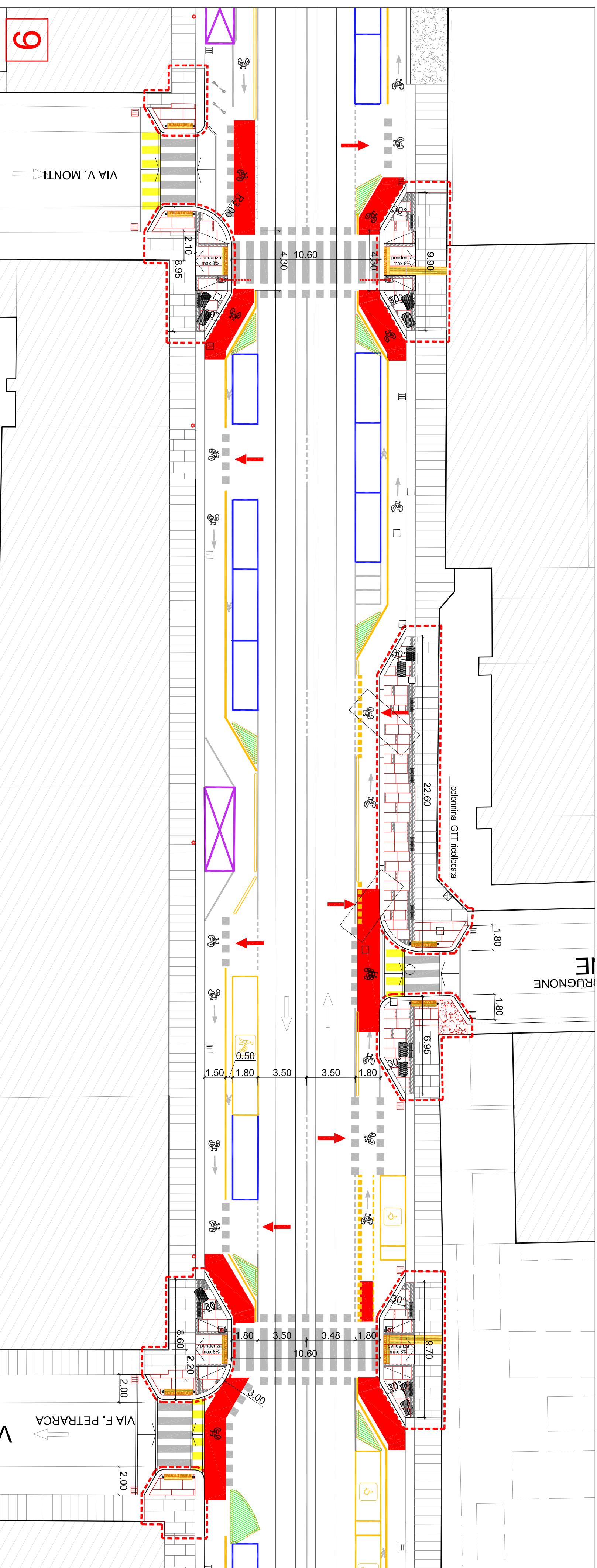
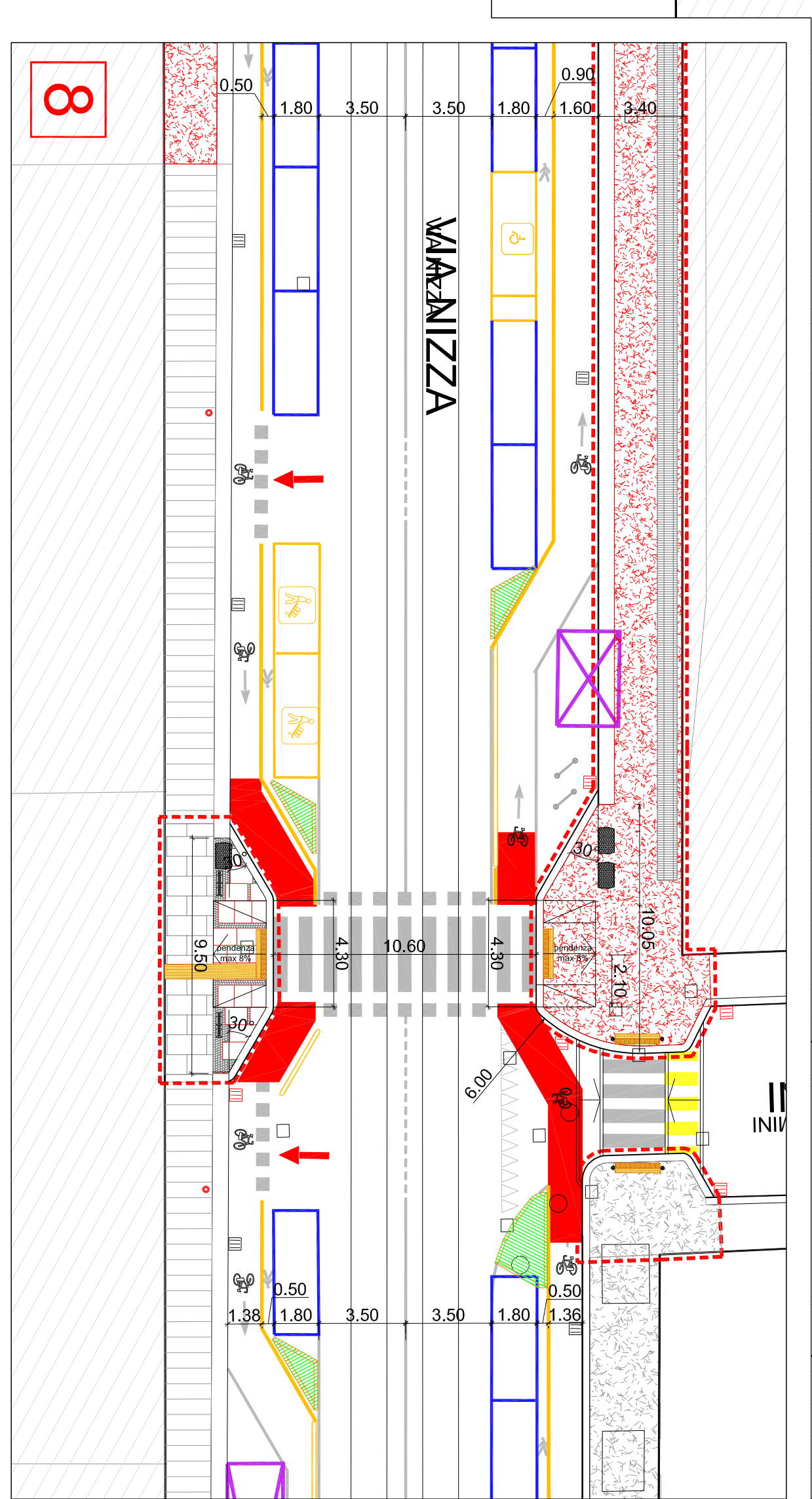
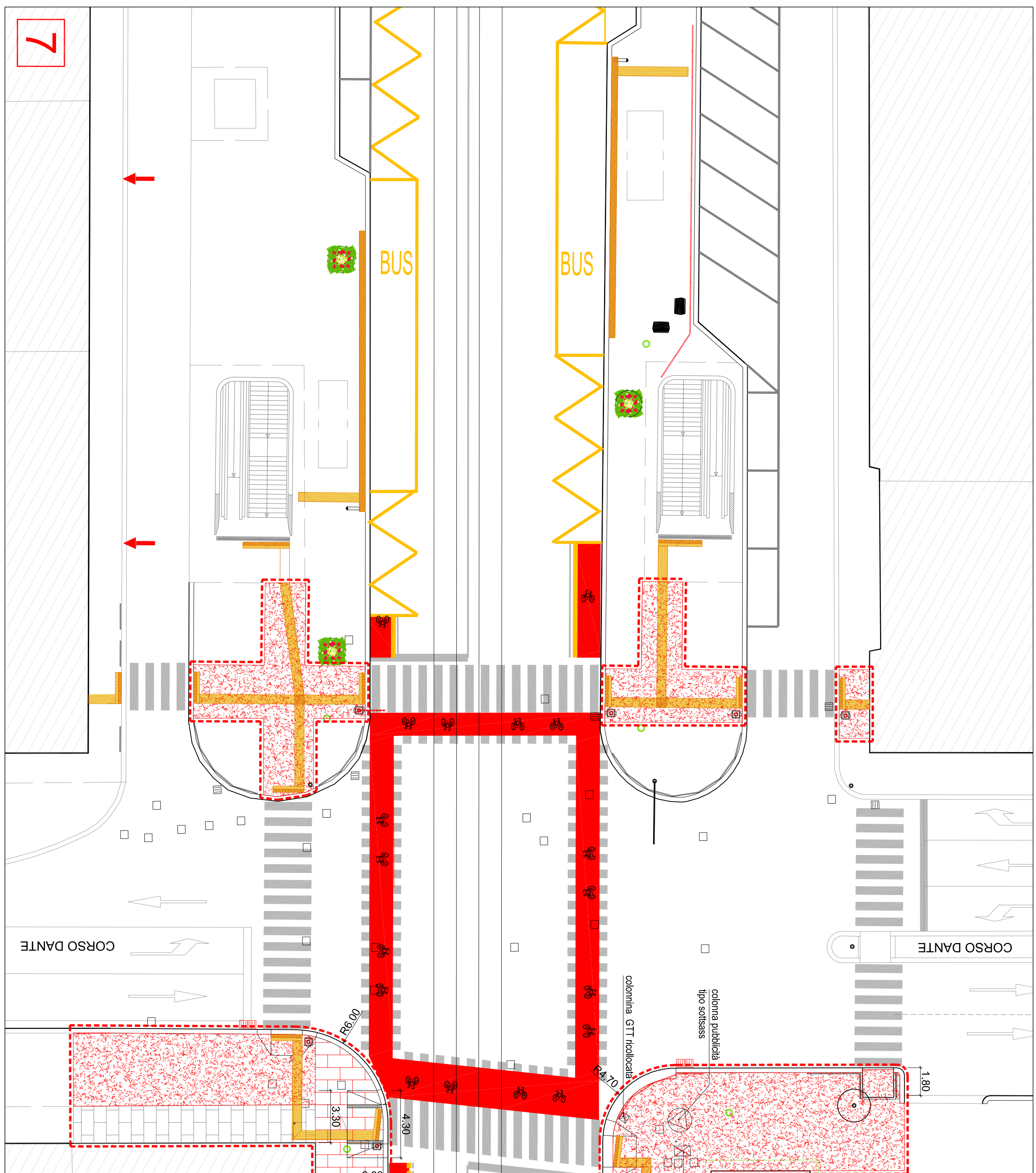
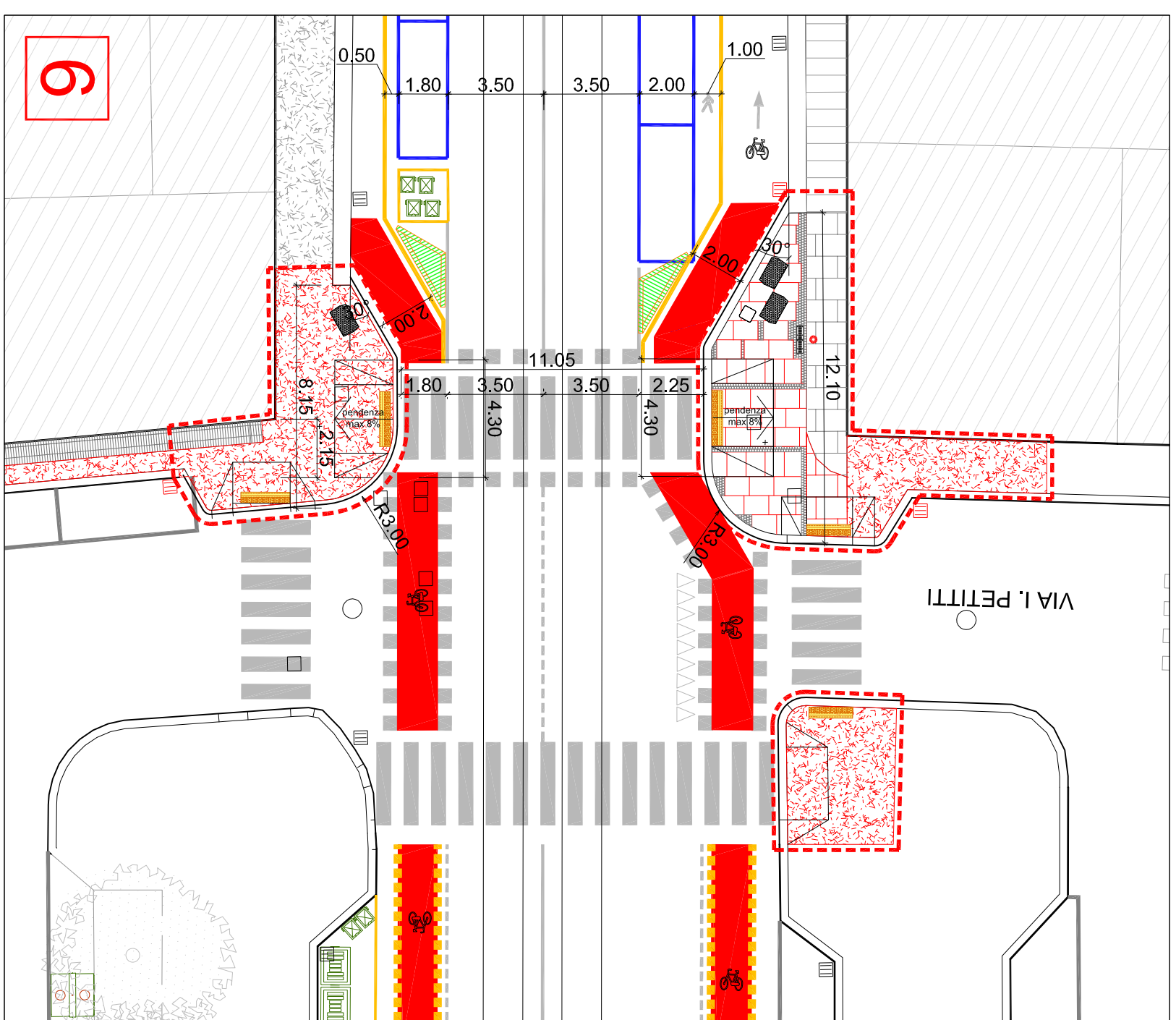
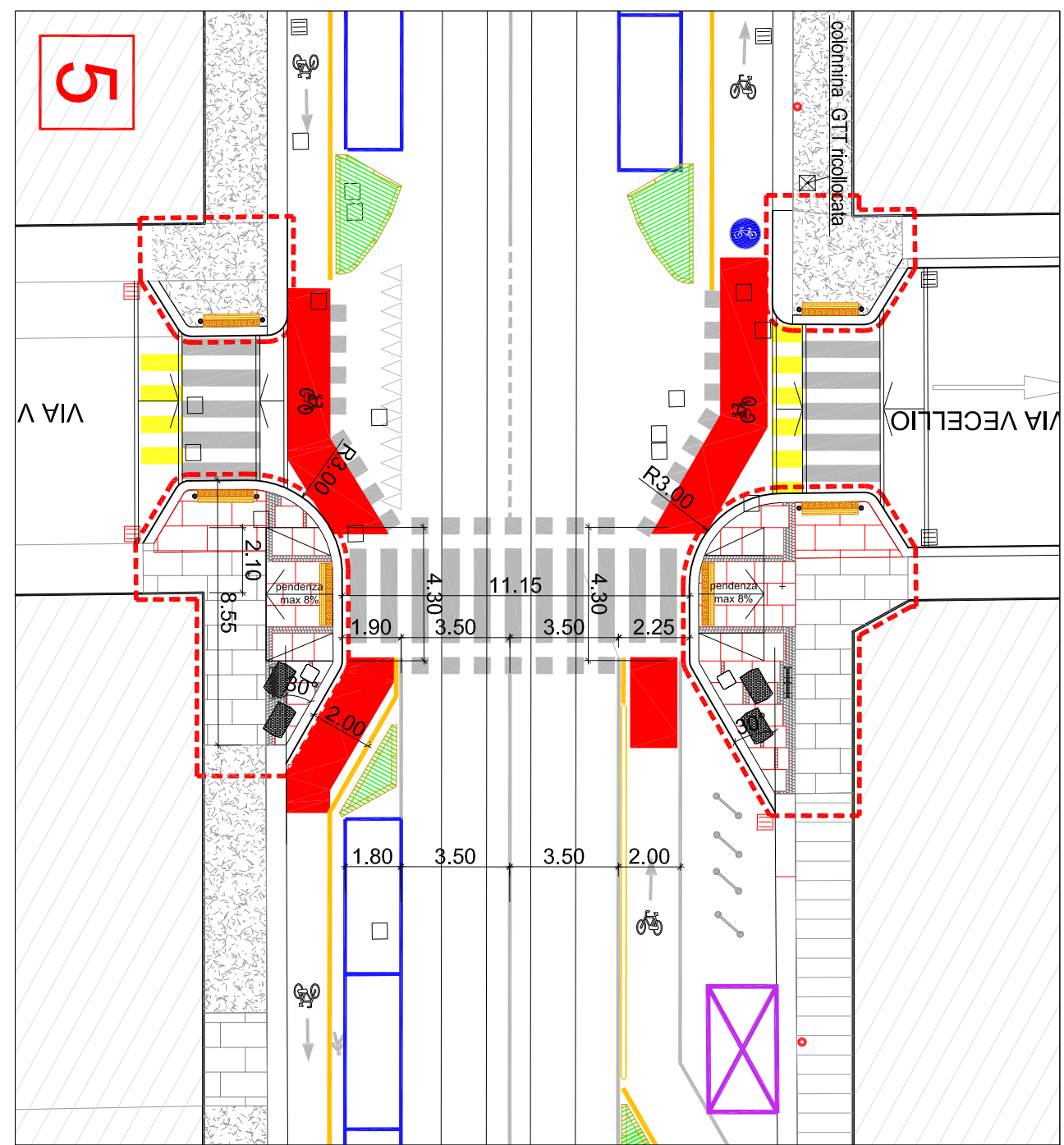
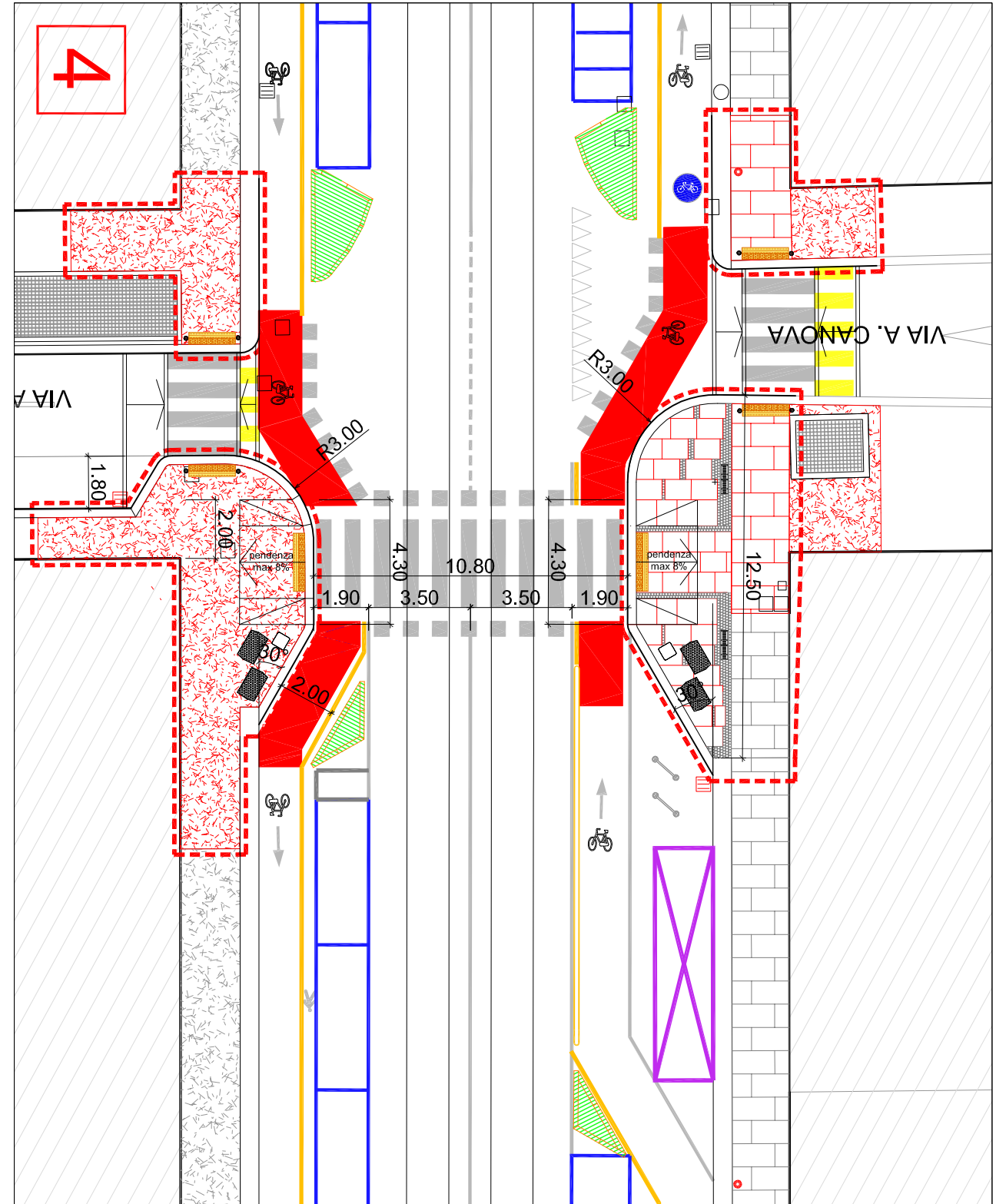
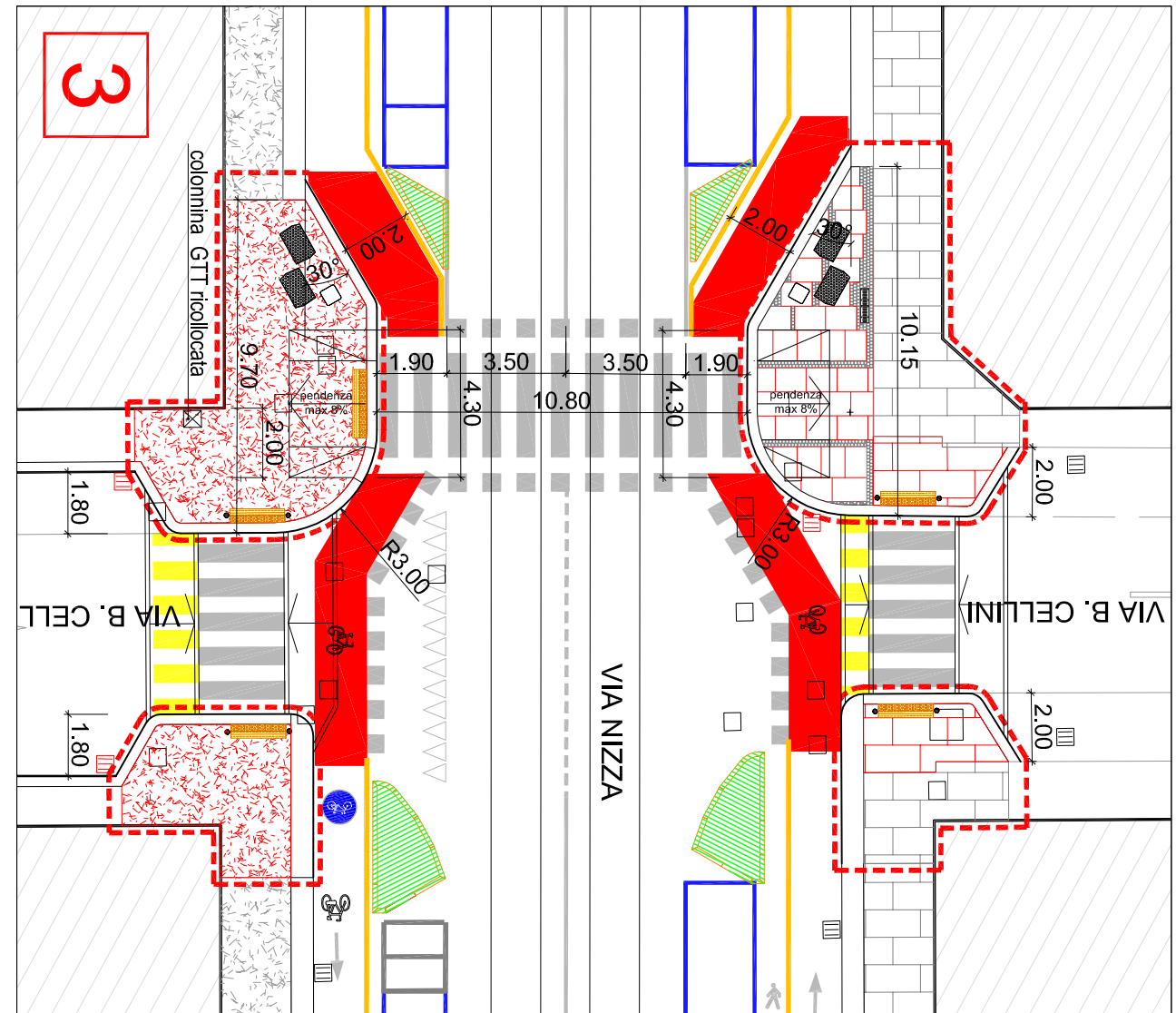
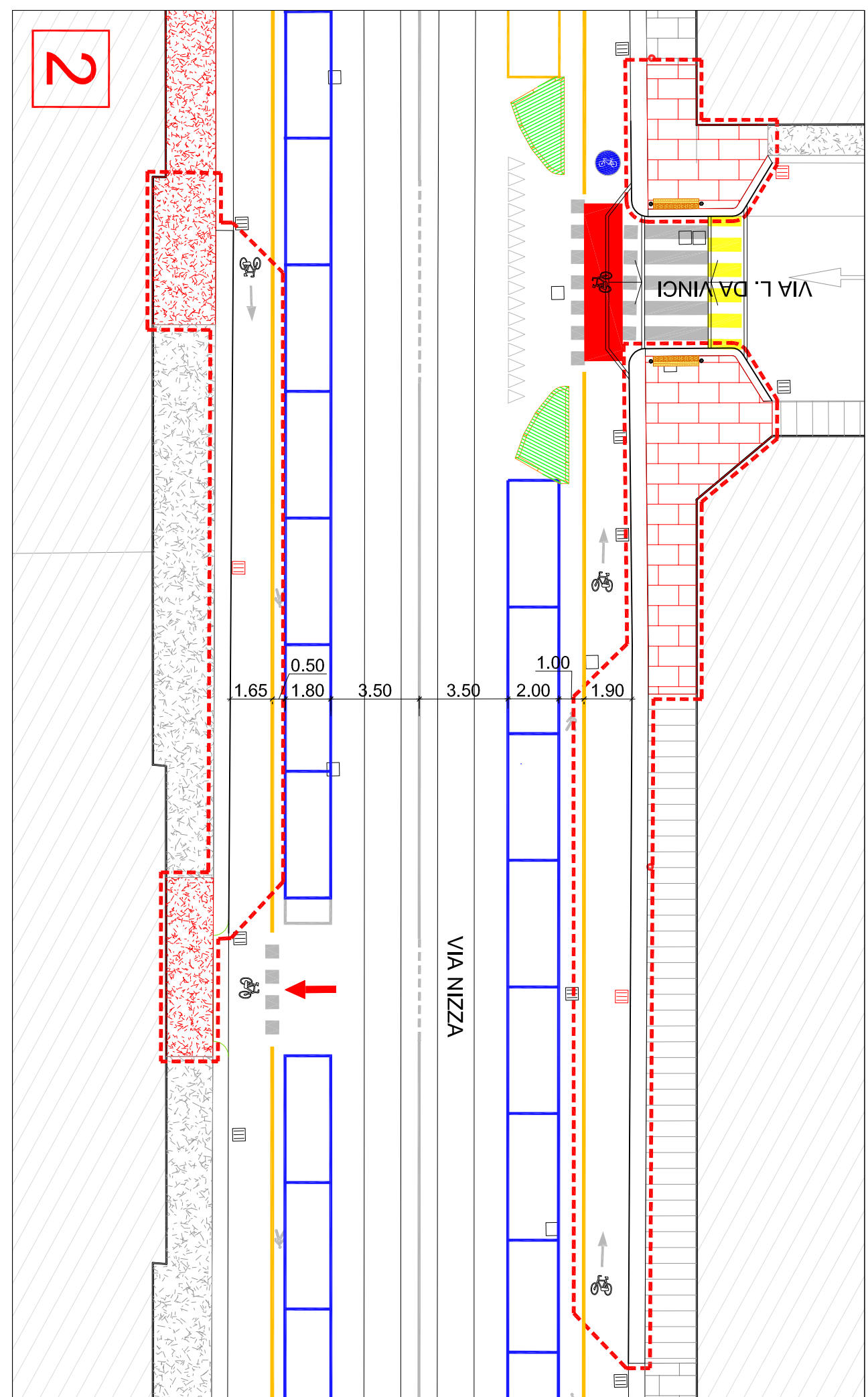
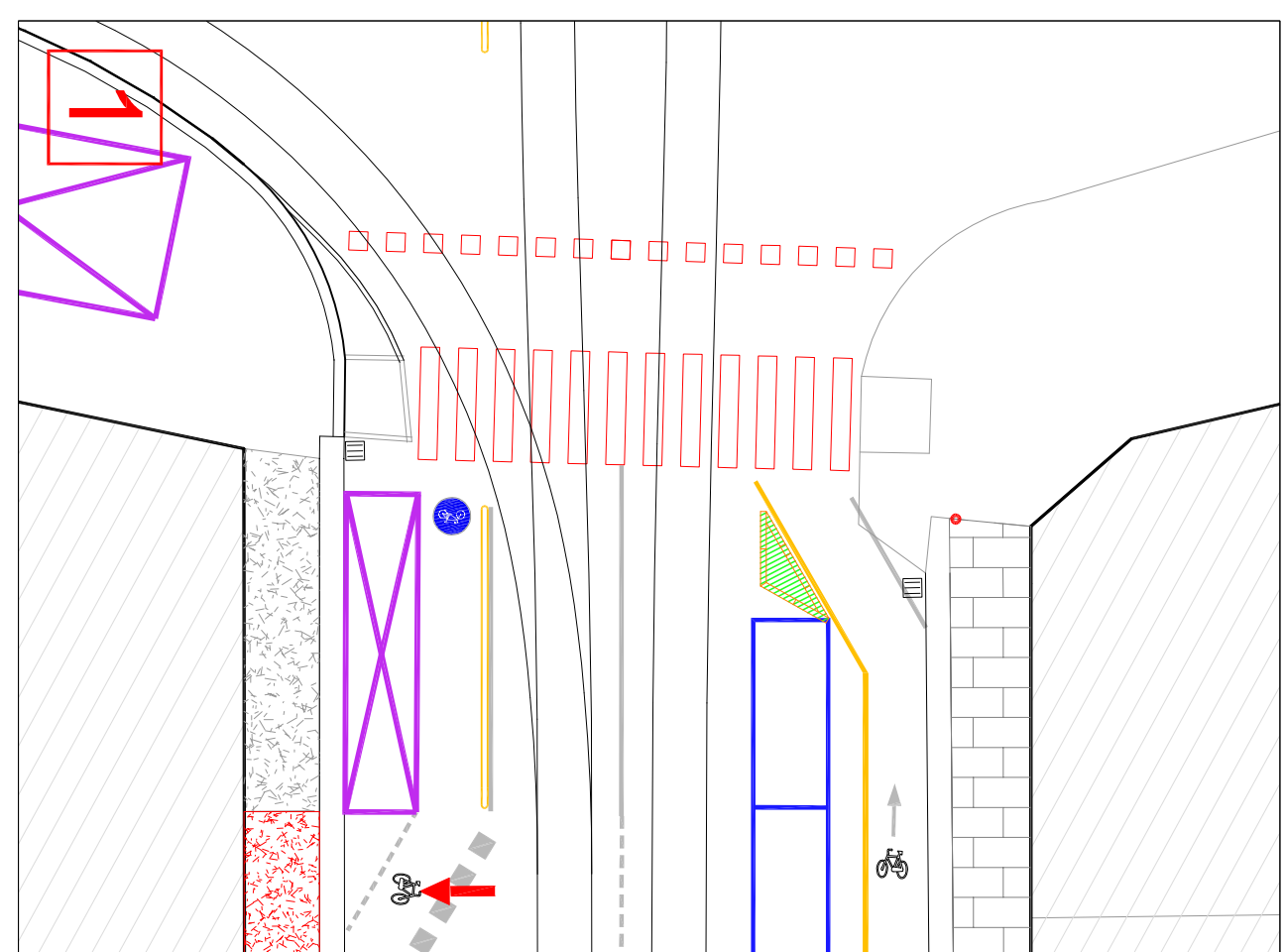


PROGETTO ESECUTIVO
PLANIMETRIA DI PROGETTO
da piazza Carducci a piazza Nizza

Tavola n° 03.1

Indice di revisione data revisione scala grafica

GRUPPO DI PROGETTAZIONE: arch. Elena BOLDI arch. Marco TAVOLINO ing. Stefano CUNICINI ing. Michele GIRO arch. Filippo ORSIO arch. Roberto VICENTINI	COMPAGNIE: spagn. ABBE BACCANO spagn. BARRA spagn. PIANO CAVALLLO spagn. CERIANI GIARDINO spagn. LEO GIARDENOTTI BARRA spagn. FRANCESCO MAGNONE spagn. ELIO ALBERTANO	PERITI: ing. Rita SORANI ing. Rita SORANI ing. Rita SORANI ing. Rita SORANI ing. Rita SORANI ing. Rita SORANI
COMITATO DI GESTIONE: arch. Roberto VICENTINI	RESPONSABILE DELL'ELABORAZIONE: arch. Elena BOLDI	RESPONSABILE DEL PRODOTTO: arch. Elena BOLDI



LEGENDA

	LASTRE DI PIETRA DI LUSERNA - Spess cm 8-10 - lunghezza fino a m. 1,40
	RIPISTINO LASTRE DI LUSERNA
	PIFACIMENTO TAPPETINO ASPALTO COLATO
	MASSELLI IN C15 DOPPIO STRATO COLORE GIALLO - Perforati (ateli inopeditanti)
	TAPPETINO MULTI BITUMINOSA - Spess cm 3 colore rosso
	LASTRE DI PIETRA DI LUSERNA ESISTENTI
	DISSUASORE IN GOMMA "A MEMORIA DI FORMA"
	TRANSENNA MODELLO CROCE DI SANT'ANDREA
	PORTA BICI IN TUBOLARE IN ACCIAIO INOX
	PANCHINE IN LAMIERA FORATA
	PANCA PORTAVASO E TAVOLINO IN GOMMA RICICLATA
	BANCHINE PROTEZIONE - Cordolo in gomma riciclata e riempimento in dis
	DEHONS