

CITTA' DI TORINO

DIREZIONE EDIFICI MUNICIPALI  
PATRIMONIO E VERDE  
SERVIZIO EDIFICI MUNICIPALI

MANUTENZIONE STRAORDINARIA DIFFUSA 2015  
CIRCOSCRIZIONI 1-10  
C4  
VIA BIANZE' 28

Progettista architettonico e coordinatore  
della sicurezza in fase di progettazione:  
MAFFIOTTO arch. Giovanni

Collaboratori:  
GIACOMINI geom. Federico  
SERRE ing. Monica

Responsabile del procedimento  
e Dirigente Servizio Tecnico: SARDI arch. Dario

PROGETTO ESECUTIVO

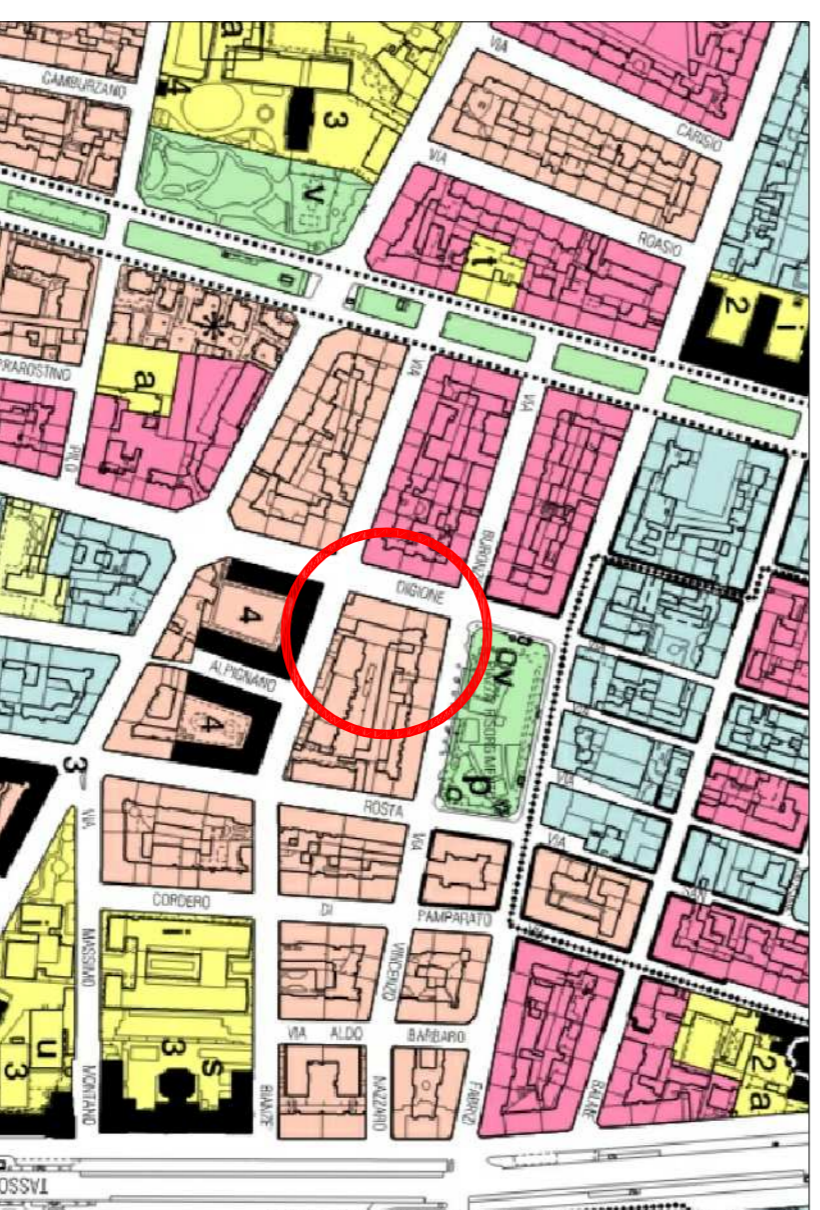
OGGETTO  
ESTRATTO PRGC, ESTRATTO CARTA  
TECNICA, FOTOGRAFIE, PIANTE

REV.	MODIFICHE	DATA	DISEGNATORE	ELABORATO
0	EMISSIONE	NOV. 2013	GIACOMINI geom. Federico	ELABORATO
1	AGGIORNAMENTO	OTT. 2015	GIACOMINI geom. Federico	3
2	AGGIORNAMENTO	SETT. 2016	SERRE ing. Monica	
3	AGGIORNAMENTO			
4				
5				

NOME-FILE Scala Plat  
Id/00010 1=10  
RIFERIMENTO  
0000  
SCALA  
VARIE

3

ESTRATTO PRGC

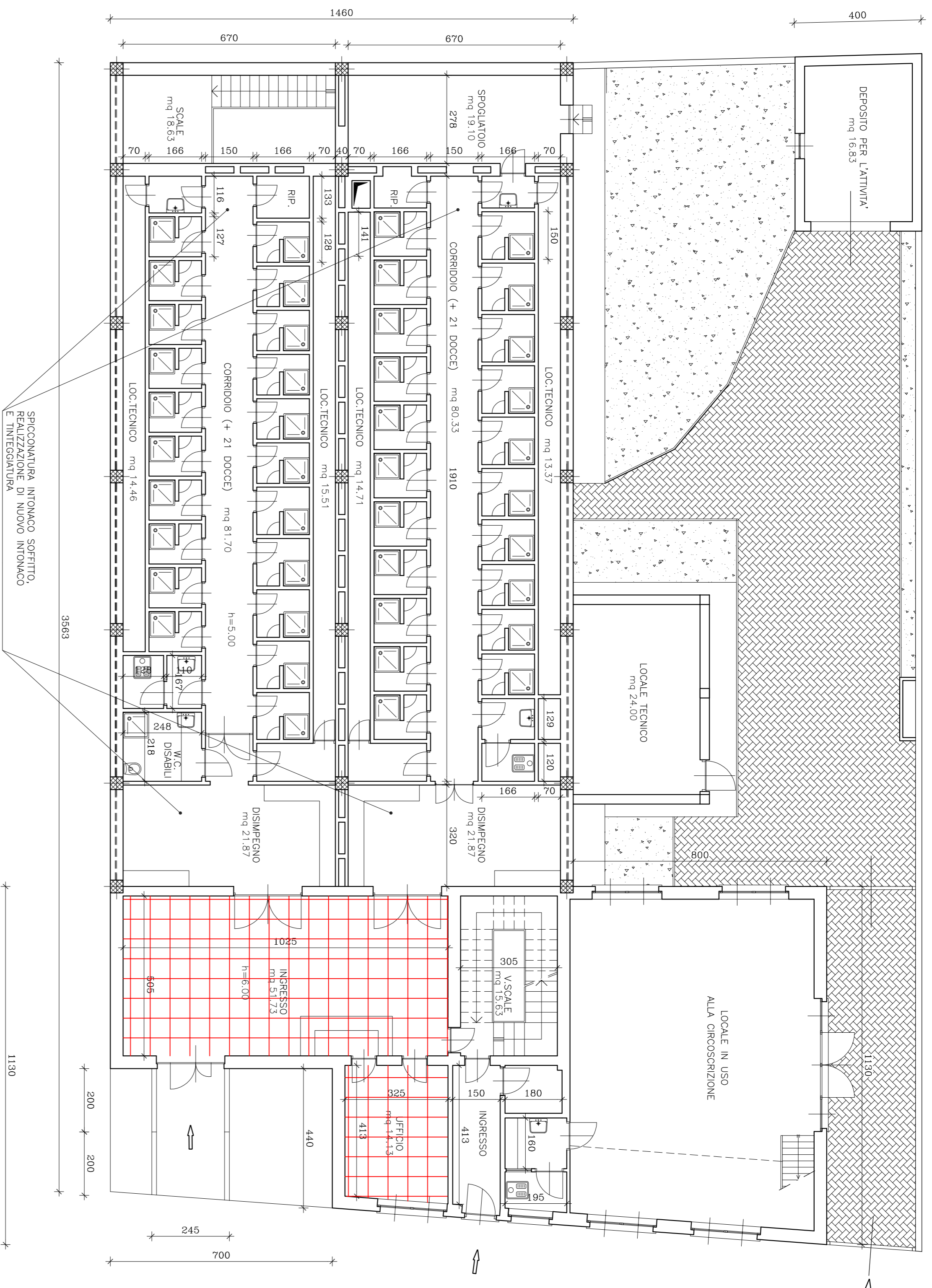


ESTRATTO CARTA TECNICA



PIANTA PIANO TERRA

SCALA 1:100

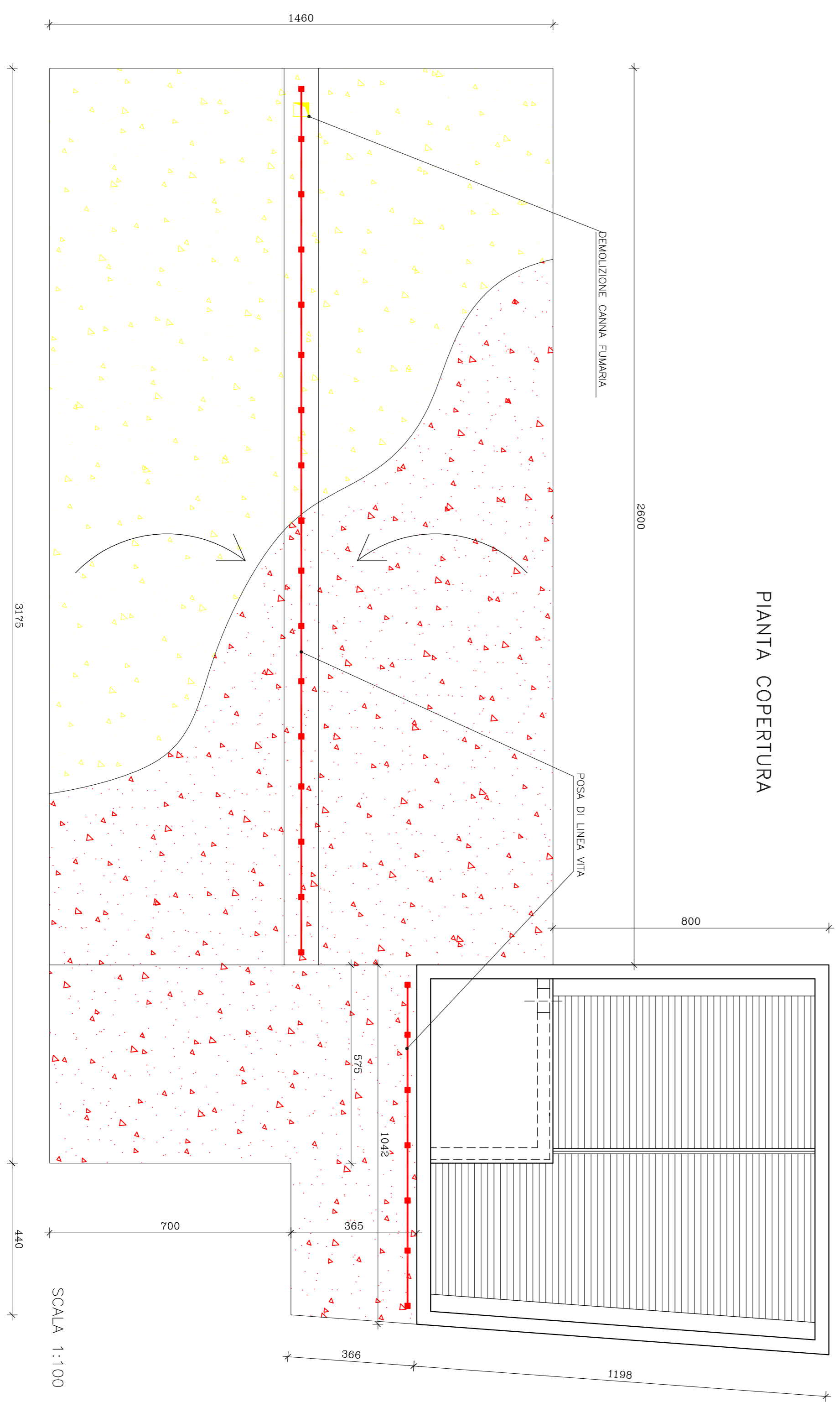


PIANTA COPERTURA

SPICCONATURA INTONACO SOFFITTO.  
REALIZZAZIONE DI NUOVO INTONACO  
E INTERSONA

DEMOLIZIONE CANNA FUMARIA

POSA DI LINEA VITA



SCALA 1:100

- DEMOLIZIONI**
  - RIMOZIONE DELLA GUAINA ESISTENTE
  - SPICCONATURA INTONACO DEL SOFFITTO AMMALORATO (ZONA BAGNI E DISIMPEGNI)
  - DEMOLIZIONE CANNA FUMARIA
- RIPRISTINI**
  - RIPRISTINO SOTTOFONDO DELLA COPERTURA CON ADEGUATE PENENZE E REALIZZAZIONE NUOVA IMPERMEABILIZZAZIONE (DOPPIA GUAINA CON VERNICE RIFLETTENTE)
  - RIPASSAMENTO FALDAERIA ESISTENTE
  - NELLA ZONA BAGNI E DISIMPEGNO, REALIZZAZIONE DI NUOVO INTONACO (ALTA CEMENTITZA CON POLVERE DI MARMO) E PAVIMENTO IN CERAMICHE NEI BAGNI E PAVIMENTO ADIACENTE; POSA NUOVO CONTROSOFFITTO

FOTOGRAFIE



DEMOLIZIONE CANNA FUMARIA

