

**RIQUALIFICAZIONE SPAZIO PUBBLICO PER
 PEDONALIZZAZIONE VIA MONFERRATO**
 Programma Operativo Nazionale Città del Futuro
 (PON METRO 2014-2020 - ASSE 2 - Misura TO.2.2.3h)

PROGETTO DEFINITIVO - ESECUTIVO

Carta Strada n. 152P Carta Lavori M2, M1 Carta Strada n. E.481.010P

PROGETTO PLANIMETRIA E SEZIONI

 Elaborato n. 4
 data di revisione: giugno 2016
 scala grafica: 1:500

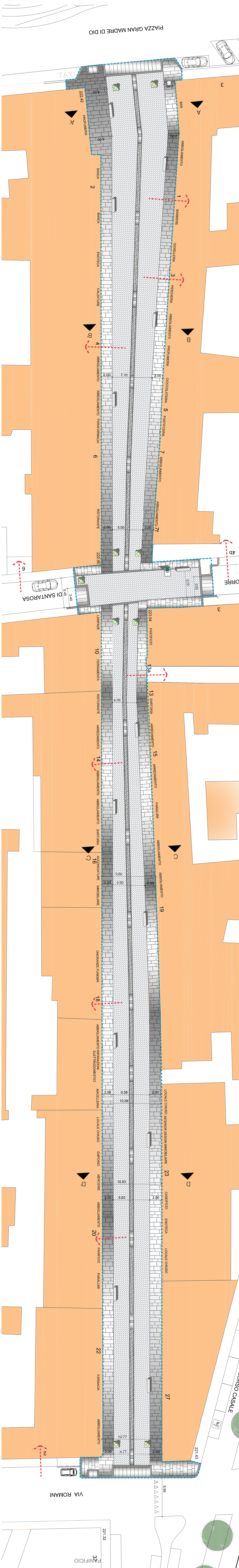
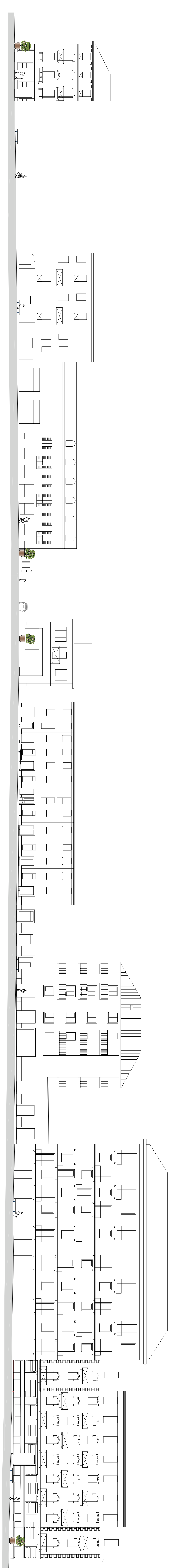
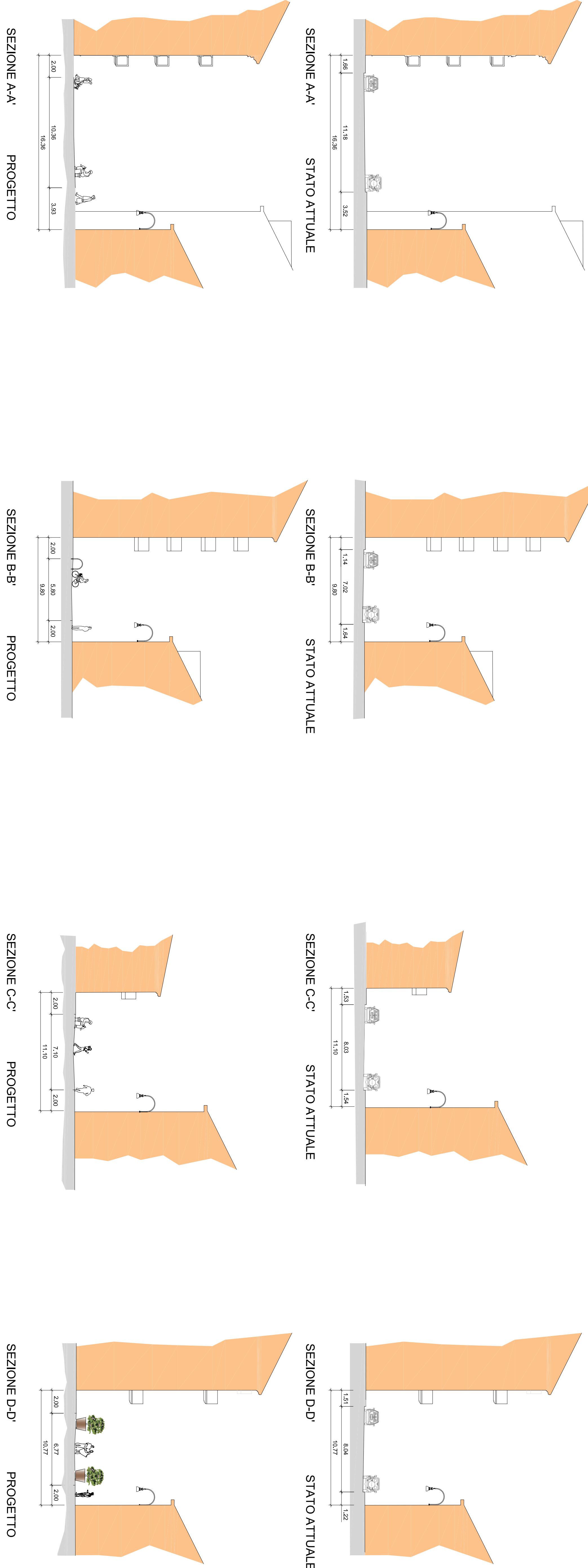
 GRUPPO DI PROIEZIONE: C. G. P. - Progettisti - Coordinatore Sicurezza in fase di progettazione
 Auto: Anna Cecchi Ruffini, Progettista Mobilità e Segregazione, Collaboratore tecnico
 URBANISTA: Il Direttore del Servizio Urbanistica S.P. - Responsabile Unico del Procedimento
 Auto: Giuseppe Sironi, Responsabile della Elaborazione, Auto: Giuseppe Sironi

DIRETTORE DI DIREZIONE: Ing. Roberto Adornato

RESPONSABILE DELL'ELABORAZIONE: Anna Cecchi Ruffini

LEGENDA PAVIMENTAZIONI

- ASPALTO IN ACCIUGHE DI PIERRE DI LUSSANA M3 110/000
- PAVIMENTAZIONE IN PIETRE DI PIERRE DI LUSSANA M3 190/800
- SPAJOLI IN PIETRE DI PIERRE DI LUSSANA M3 100/000
- PAVIMENTAZIONE CAVALETTA M3 110/800 IN ACCIUGHE DI LUSSANA
- GUIDE IN PIETRE DI LUSSANA M3 250/300
- COPERTURE IN PIETRE DI LUSSANA M3 80/800
- LINEE ASEGNO INTERBANDO
- POMEIRA
- SOLUZIONI PER IL TIPO STOKOCH
- PIAZZE D'ARMI



PLANIMETRIA DI PROGETTO - scala 1 : 200