

CITTA' DI TORINO
 DIREZIONE SERVIZI TECNICI PER L'EDILIZIA PUBBLICA
 -SERVIZIO EDILIZIA SCOLASTICA-

SCUOLA MATERNA "Andersen Christian"
 Via Stelvio 45 - circoscrizione 3 -

RECUPERO FUNZIONALE EDIFICI SCOLASTICI RICADENTI NELLE
 CATEGORIE 1 e 2 - BILANCIO 2016
 AREA ORESI - BILANCIO 2016

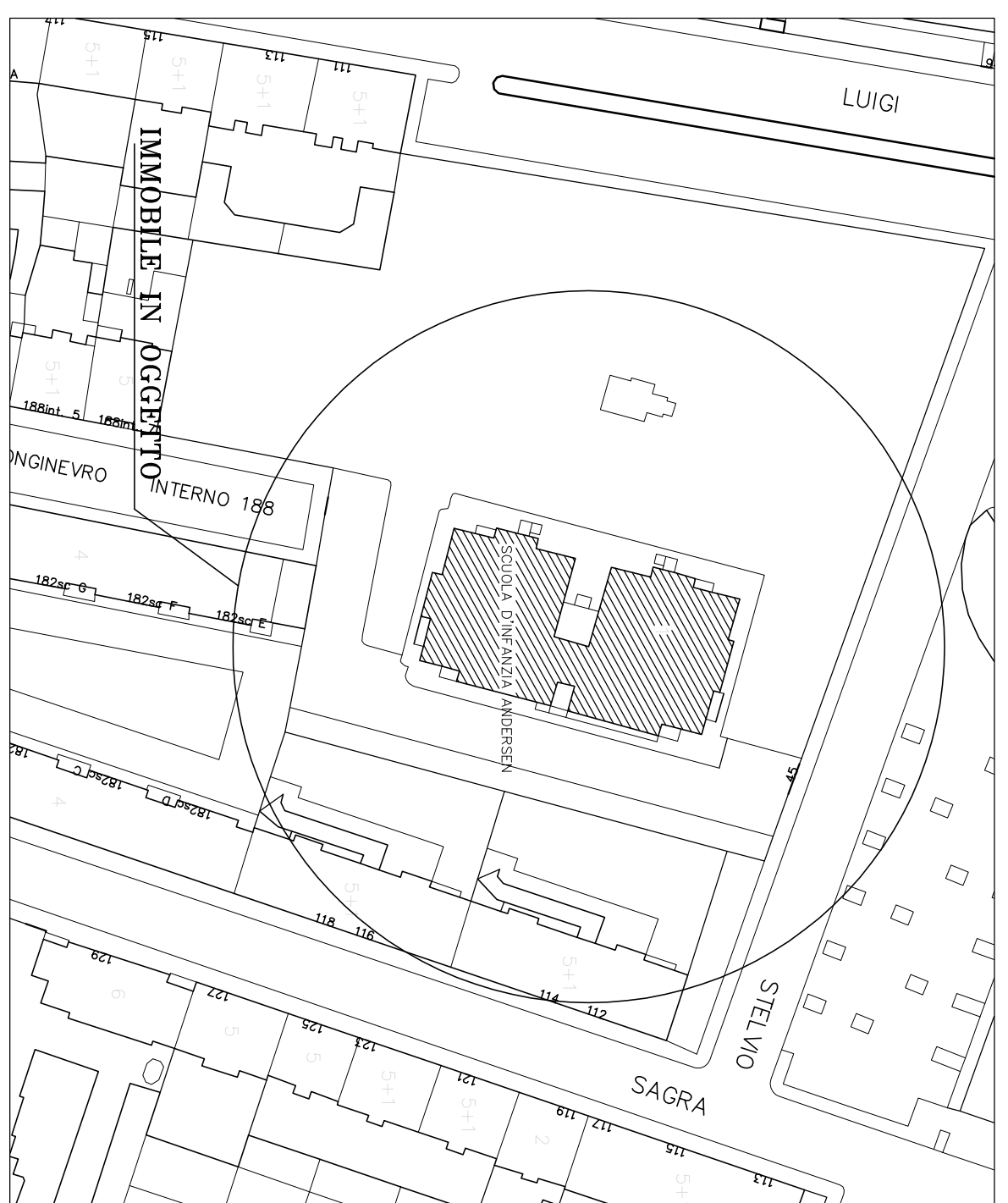
GRUPPO DI LAVORO
 Geom. Massimo MANGI
 Geom. Antonio VOLPE
 Arch. Fabio ANDREOTTI

IL PROGETTISTA
 Arch. Marcello FRANKONE

**RESPONSABILE PROCEDIMENTO
 E DIRIGENTE DI SETTORE**
 Arch. Isabella QUINTO

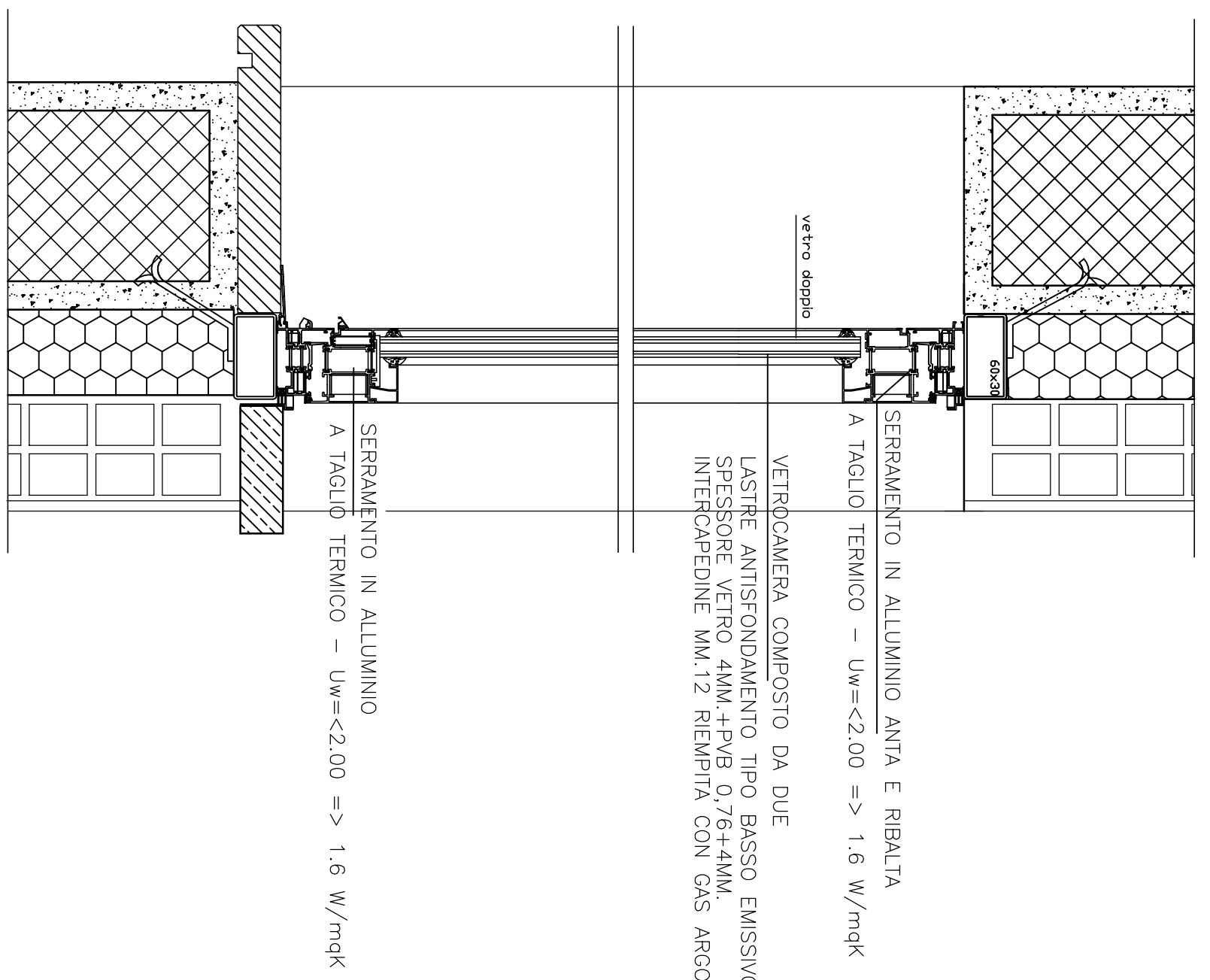
PROGETTO ESECUTIVO

OGGETTO	NOVE-TILE Scale PAI 1110			
	RIFINIMENTO N° PROJ.: SCALE VARE			
REV	MODIFICHE	DATA	DETERMINAZIONE	TAVOLA
0	REALIZZO	SETTEMBRE 2016		4
1				
2				
3				
4				
5				



STRALCIO PLANIMETRICO 1:1000

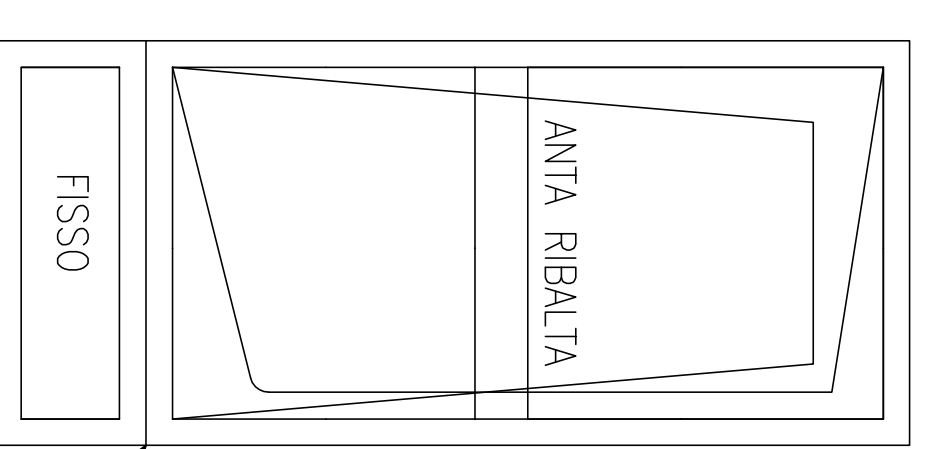
PARTICOLARE SERRAMENTO TIPO A



SERRAMENTO IN ALLUMINIO ANTA E RIBALTA
 A TAGLIO TERMICO - Uw<2,00 => 1,6 W/m²K
 VETROCAMERA COMPOSTO DA DUE
 LASTRE ANTIRIFLESSO TIPO BASSO EMISSIV
 INTERMEDIE DA 12 E 16 mm IN COPPIA CON ARGO
 SERRAMENTO IN ALLUMINIO
 A TAGLIO TERMICO - Uw<2,00 => 1,6 W/m²K

ARCO SERRAMENTO TIPO A

INFISSO TIPO ASSISTENTE



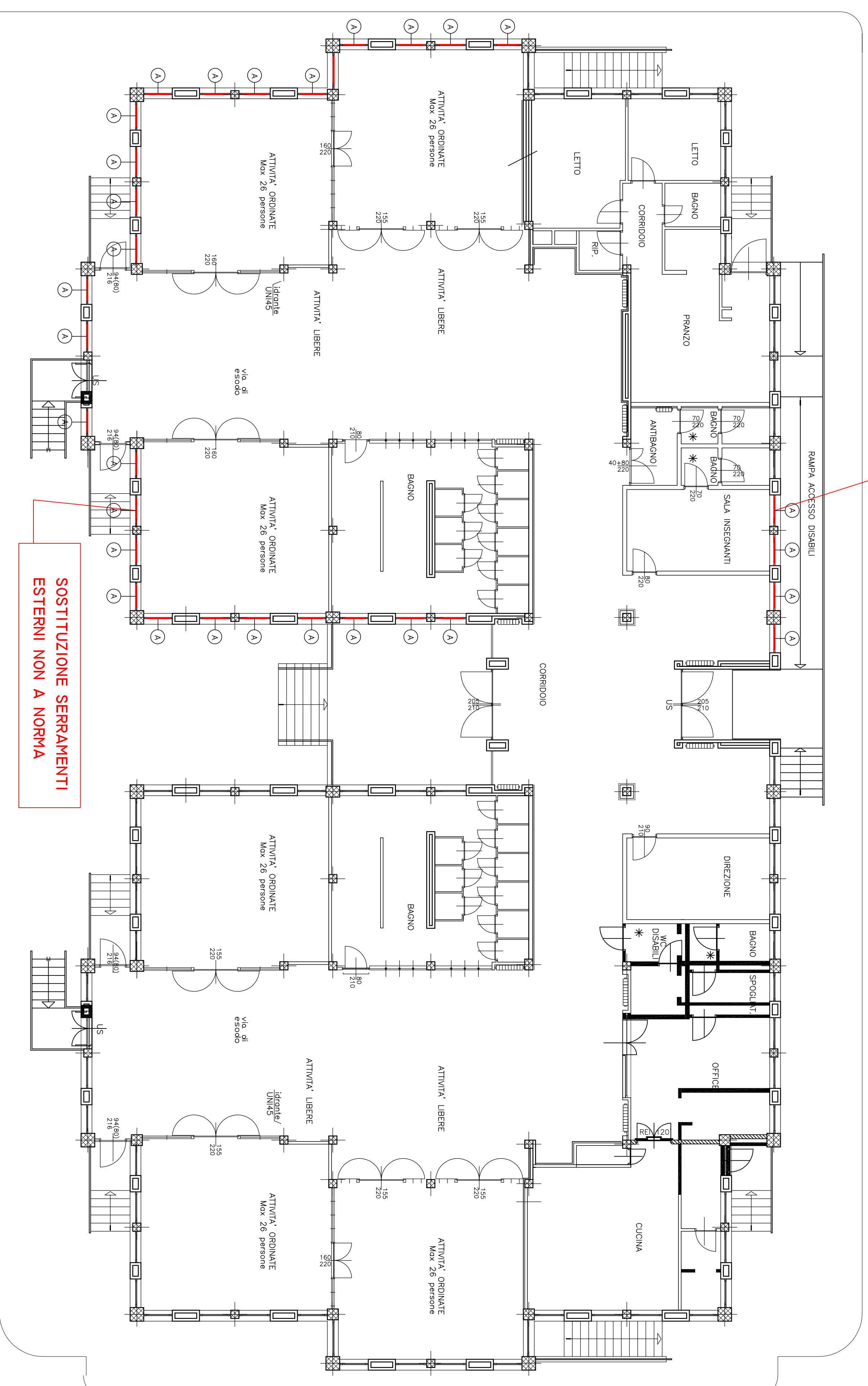
DIMENSIONE SERRAMENTO = 1,09 x 2,42
 N° SERRAMENTI TOTALI = 31

ALTEZZA DAL PAVIMENTO h minima 1,10 mt



SOSTITUZIONE SERRAMENTI
 ESTERNI NON A NORMA

PIANTA PIANO RALZATO - scala 1:100



SOSTITUZIONE SERRAMENTI
 ESTERNI NON A NORMA