

CITTA' DI TORINO
 VICE DIREZIONE SERVIZI TECNICI, AMBIENTE,
 EDILIZIA RESIDENZIALE PUBBLICA E SPORT
 -SETTORE EDILIZIA SCOLASTICA-

SCUOLA ELEMENTARE
 "Pacchioti"
 C.so Matteotti 6/bis
 AREA OVEST - CIRCOSCRIZIONE 1 -

RECUPERO FUNZIONALE EIPICI SCOLASTICI REALIZZATI NELLE
 CIRCOSCRIZIONI 1 E CENTRO
 AREA OVEST - BILANCIO 2016

GRUPPO DI LAVORO
 Geom. Massimo MANCINI
 Geom. Antonio VOLPE
 Arch. Fabio ANDREOTTI

IL PROGETTISTA : Arch. Marcello FRANCONI

**RESPONSABILE PROCEDIMENTO
 E DIRIGENTE DI SETTORE:** Arch. Isabella QUINTO

PROGETTO ESECUTIVO

OGGETTO
 -STRALCIO PLANIMETRICO scala 1:1000
 -PIANTA PIANO INTERIORSO scala 1:100
 -PARTICOLARE COSTRUTTIVO SCALA 1:10

NOTE-F.A.E. Scale: 1:10

REFERENZIO

N° PROG.:

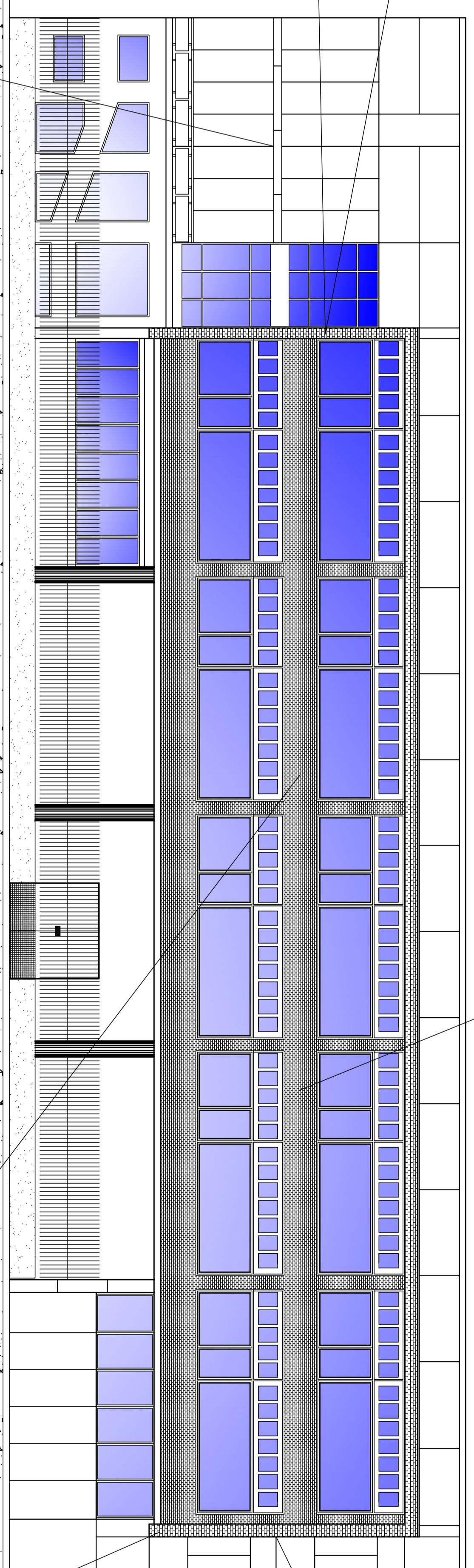
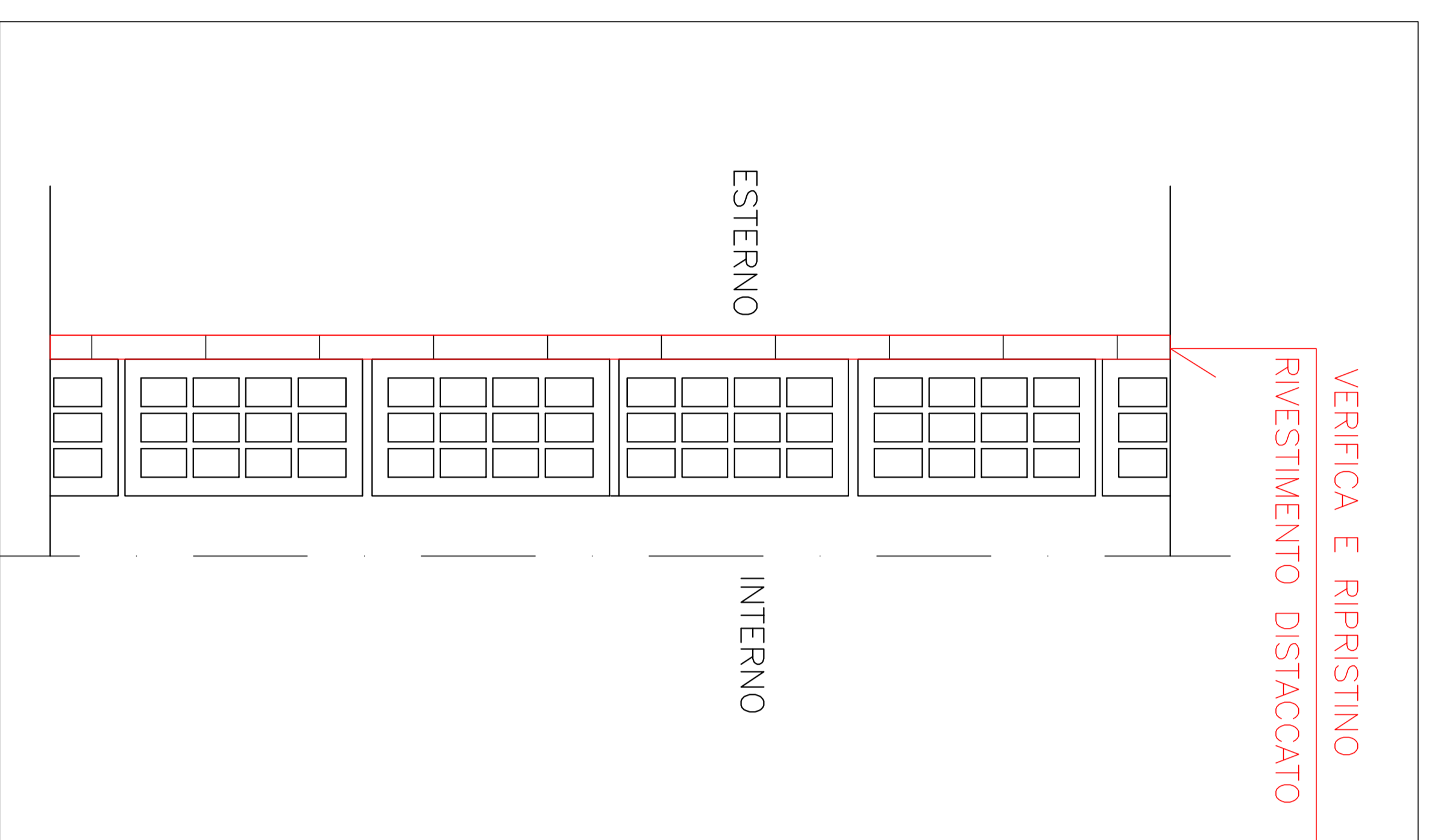
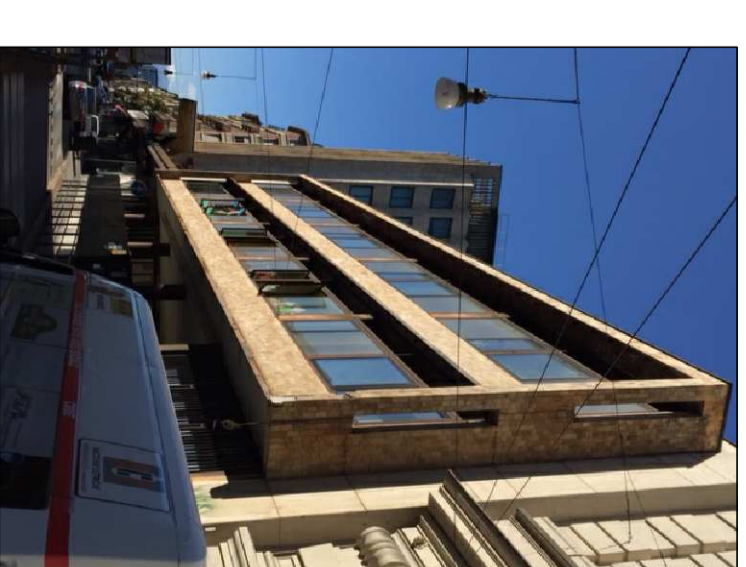
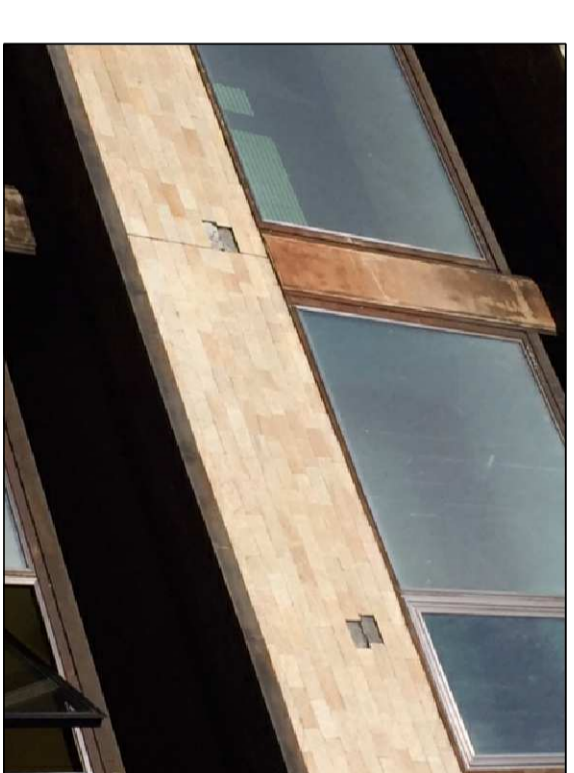
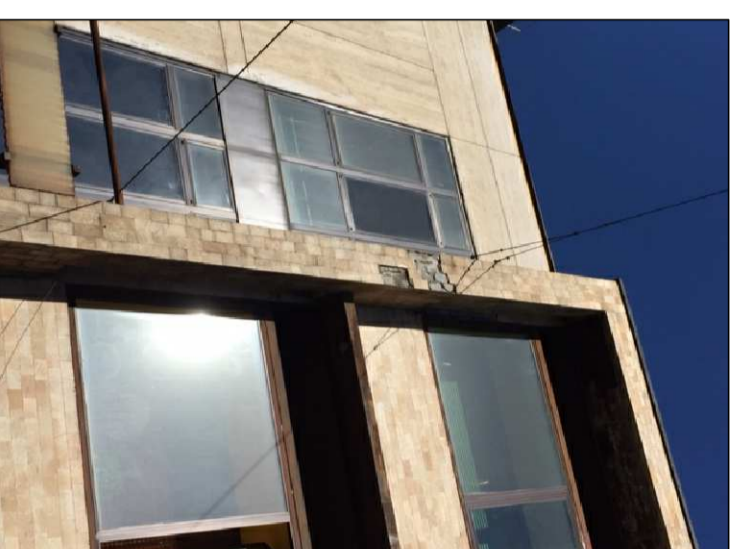
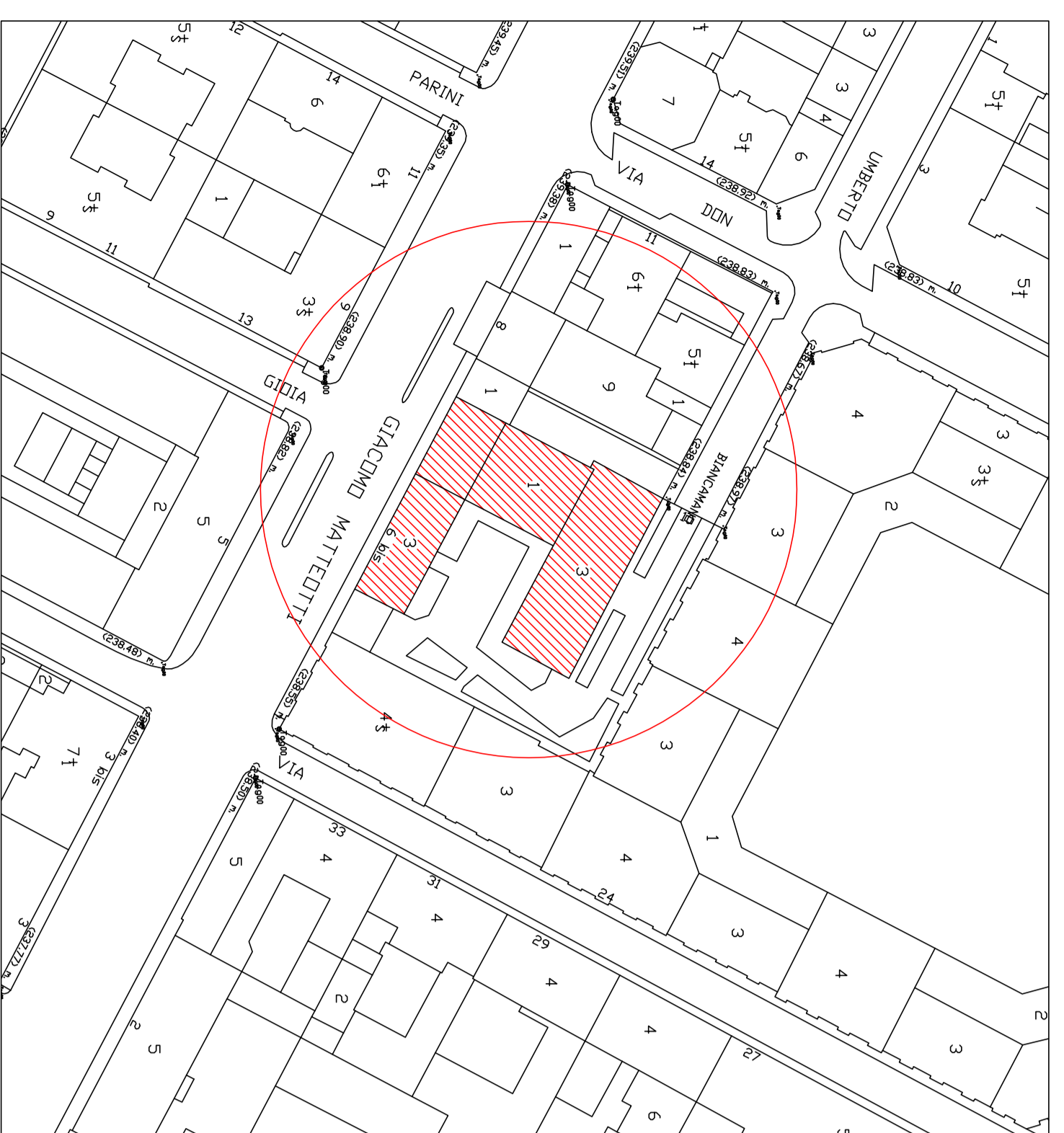
SCALA

VARE

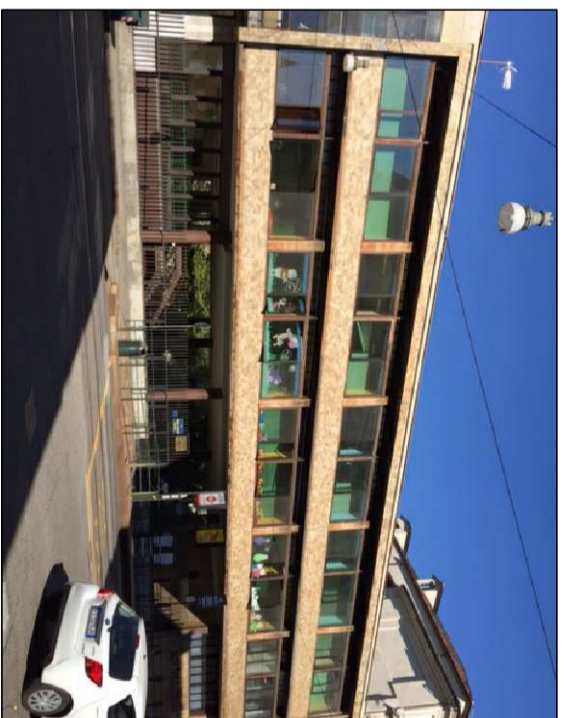
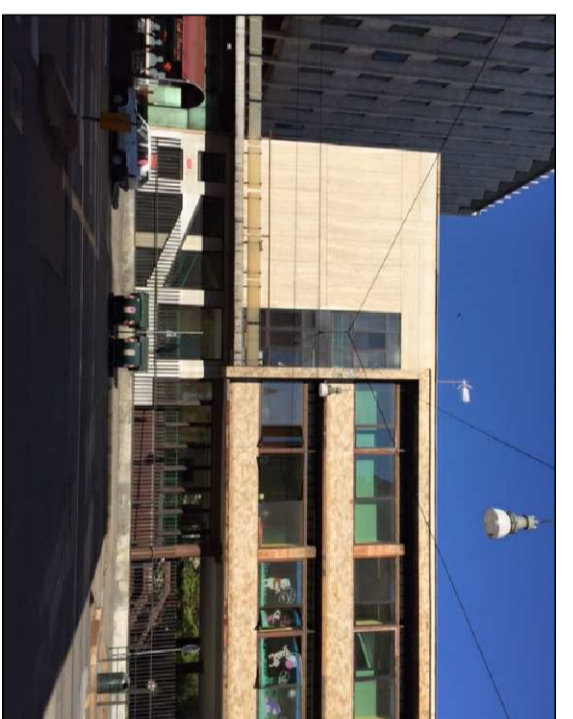
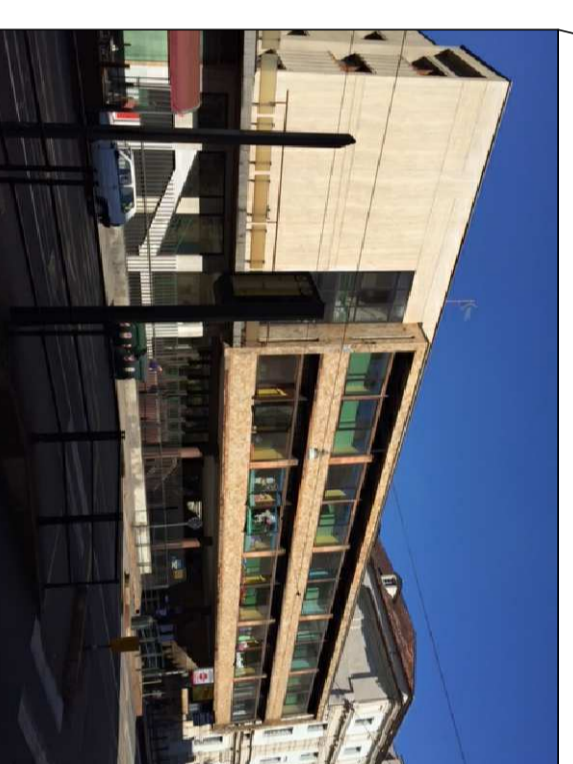
REV	MODIFICHE	DATA	DESCRIZIONE
0		Settembre 2016	
1			
2			
3			
4			
5			

SCALA
2

INQUADRAMENTO SCALA 1:1000



PROSPETTO C.SD MATTEOTTI 6 BIS



INTERVENTI DI RIPRISTINO FACCIATA
 LATO CSD MATTEOTTI 6