

CITTA' DI TORINO
VIA IREZIONE SERVIZI TECNICI, AMBITO:
EDILIZIA RESIDENZIALE PUBBLICA E SCOLASTICA -
SETTORE EDILIZIA SCOLASTICA-

SCUOLA ELEMENTARE

San Francesco d'Assisi - Via Giulio di Barolo n.6

AREA OVEST - CIRCOSCRIZIONE I -

RECUPERO FUNZIONALE EDILIZIA SCOLASTICA RICAMANTI NELLE
AREA OVEST - BALONCINO 2016

OGGETTO DI LAVORO:
Realizzazione, in attuazione del P.C.P. n. 13/2015, di un corso di
azioni di recupero funzionale dell'edificio scolastico
situato in Via Giulio di Barolo n. 6, nel quartiere
Baloncino, Municipio XXII.

REDAZIONE:
Ing. Maurizio Pavan

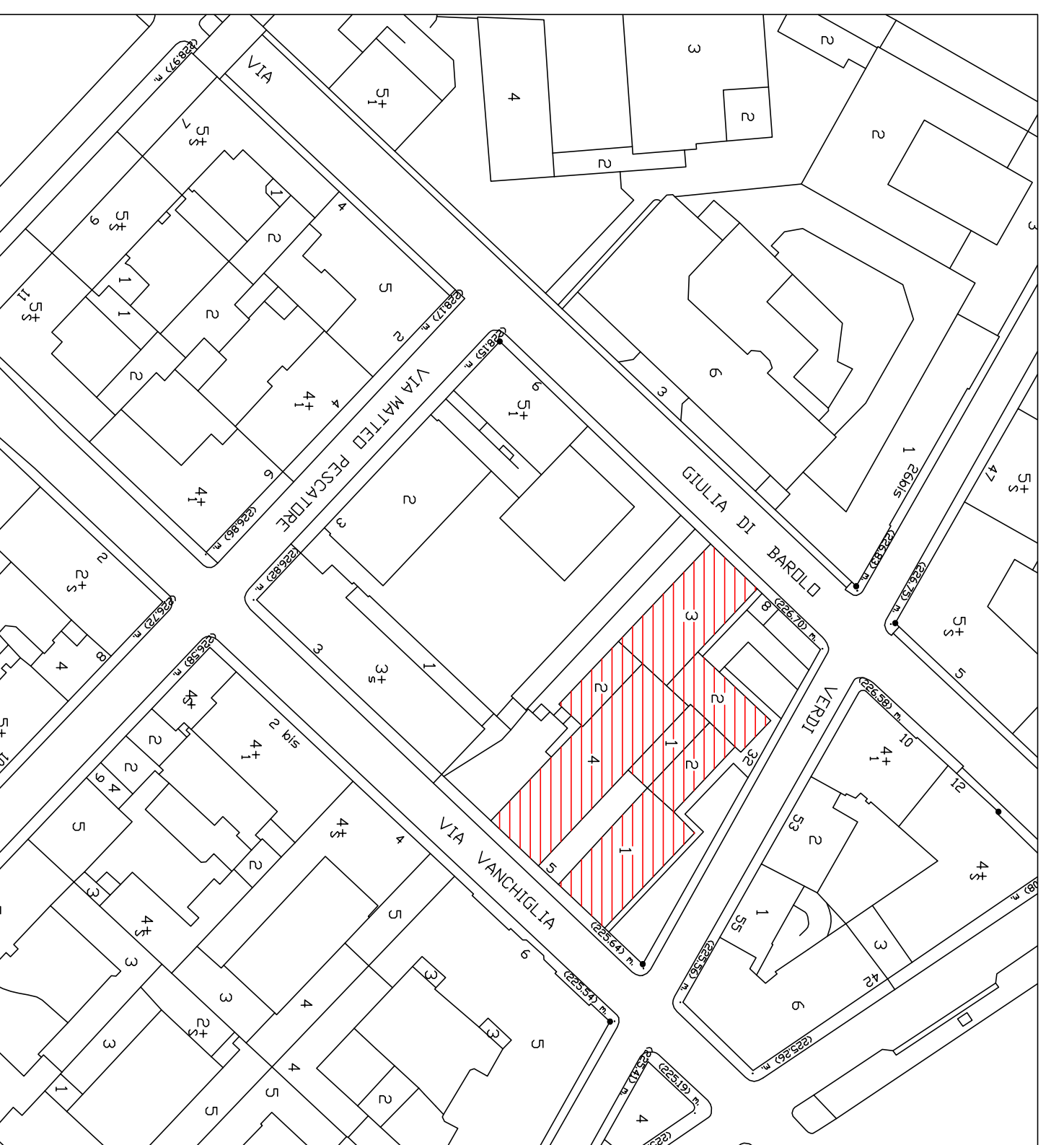
PROGETTAZIONE:
Arch. Maurizio Pavan

RESPONSABILITÀ PROGETTUO
E DIREZIONE DI SETTORE:
Arch. Isabella Geronzi

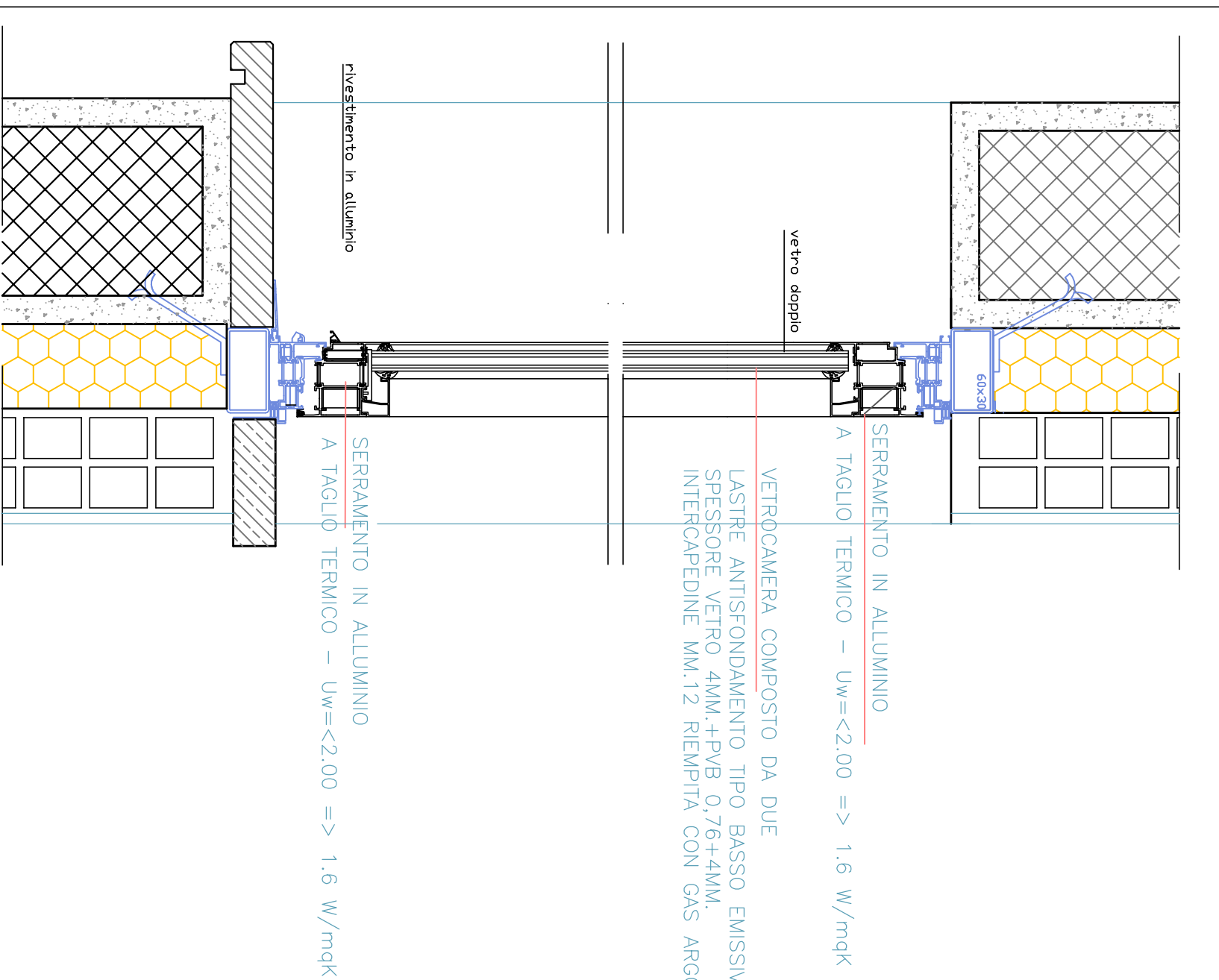
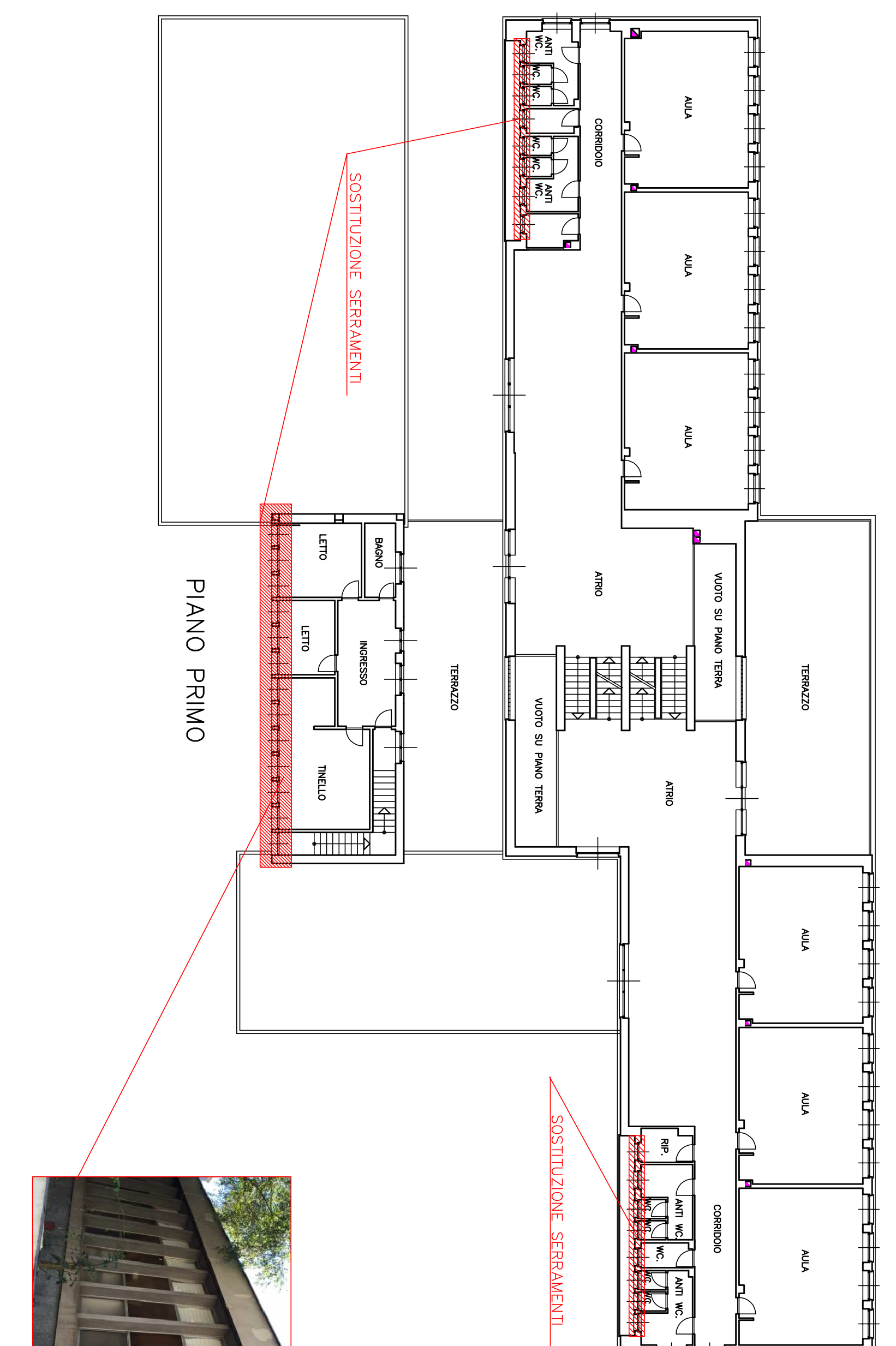
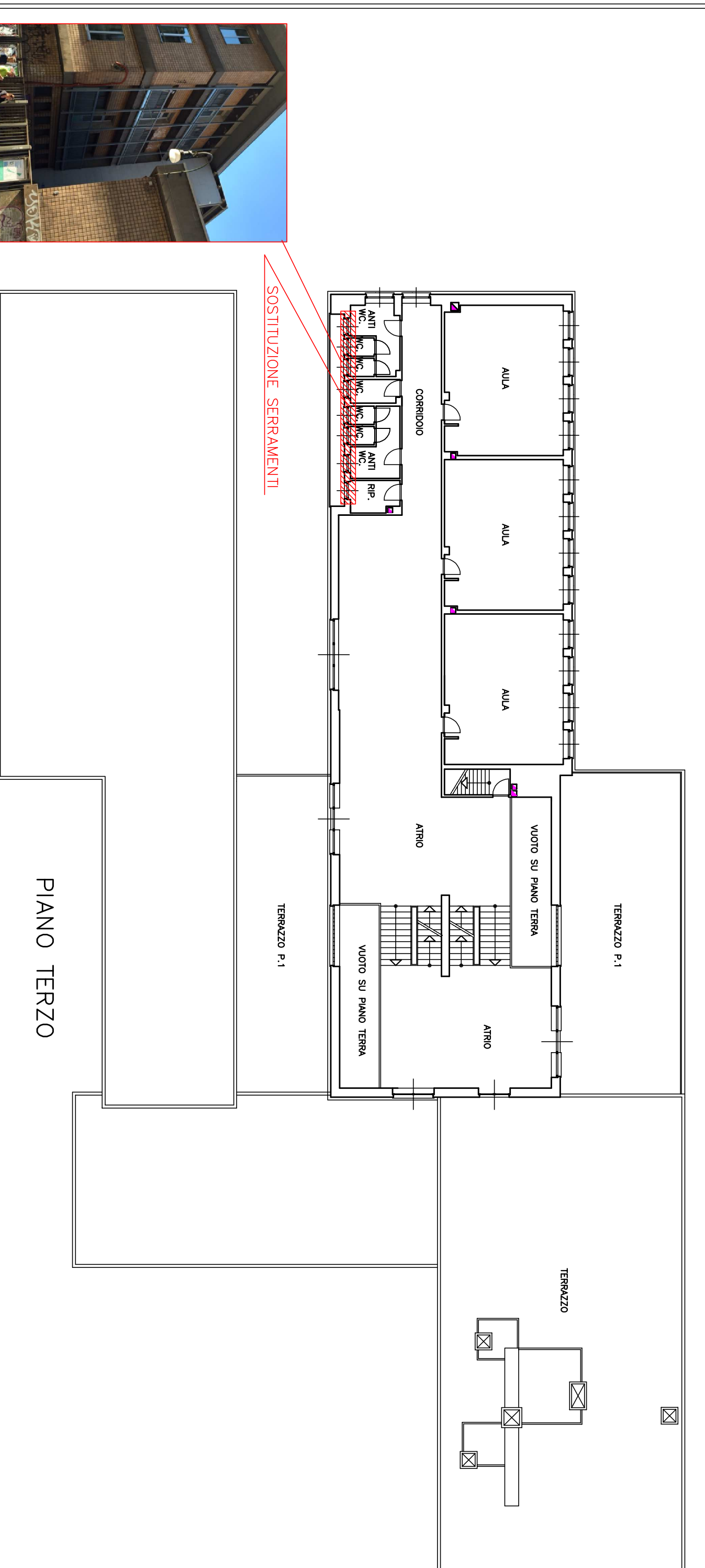
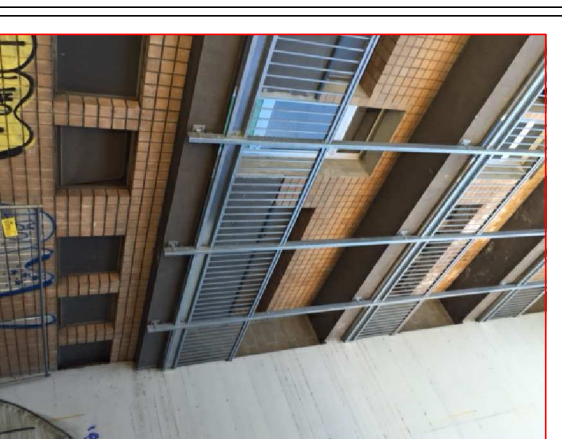
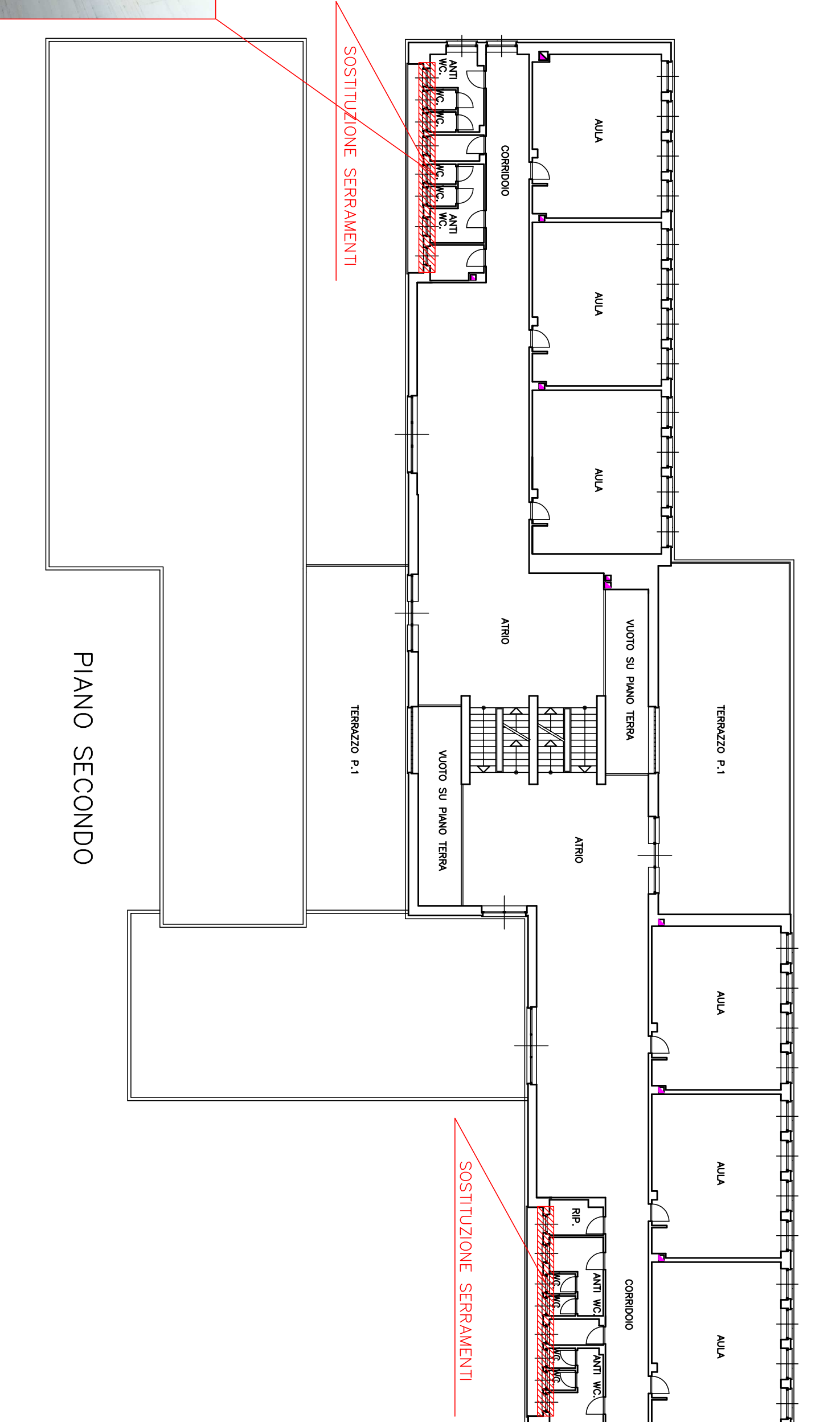
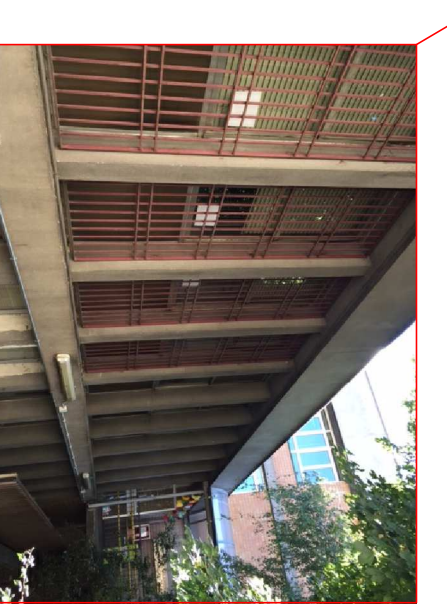
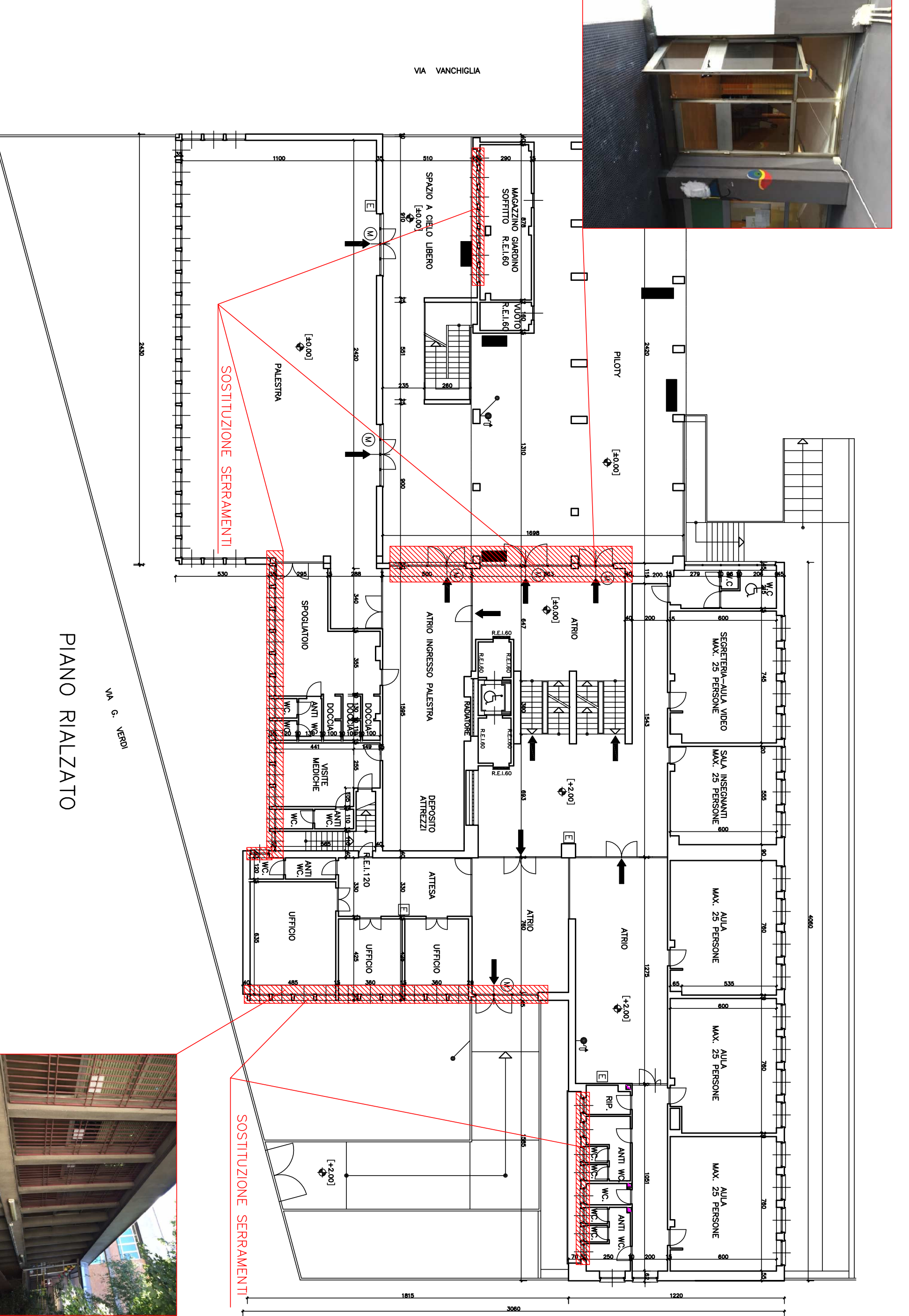
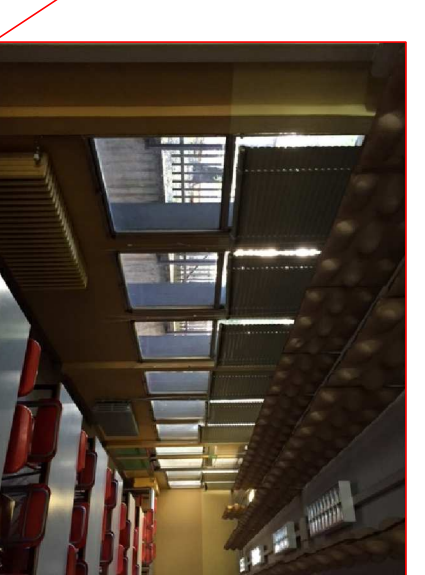
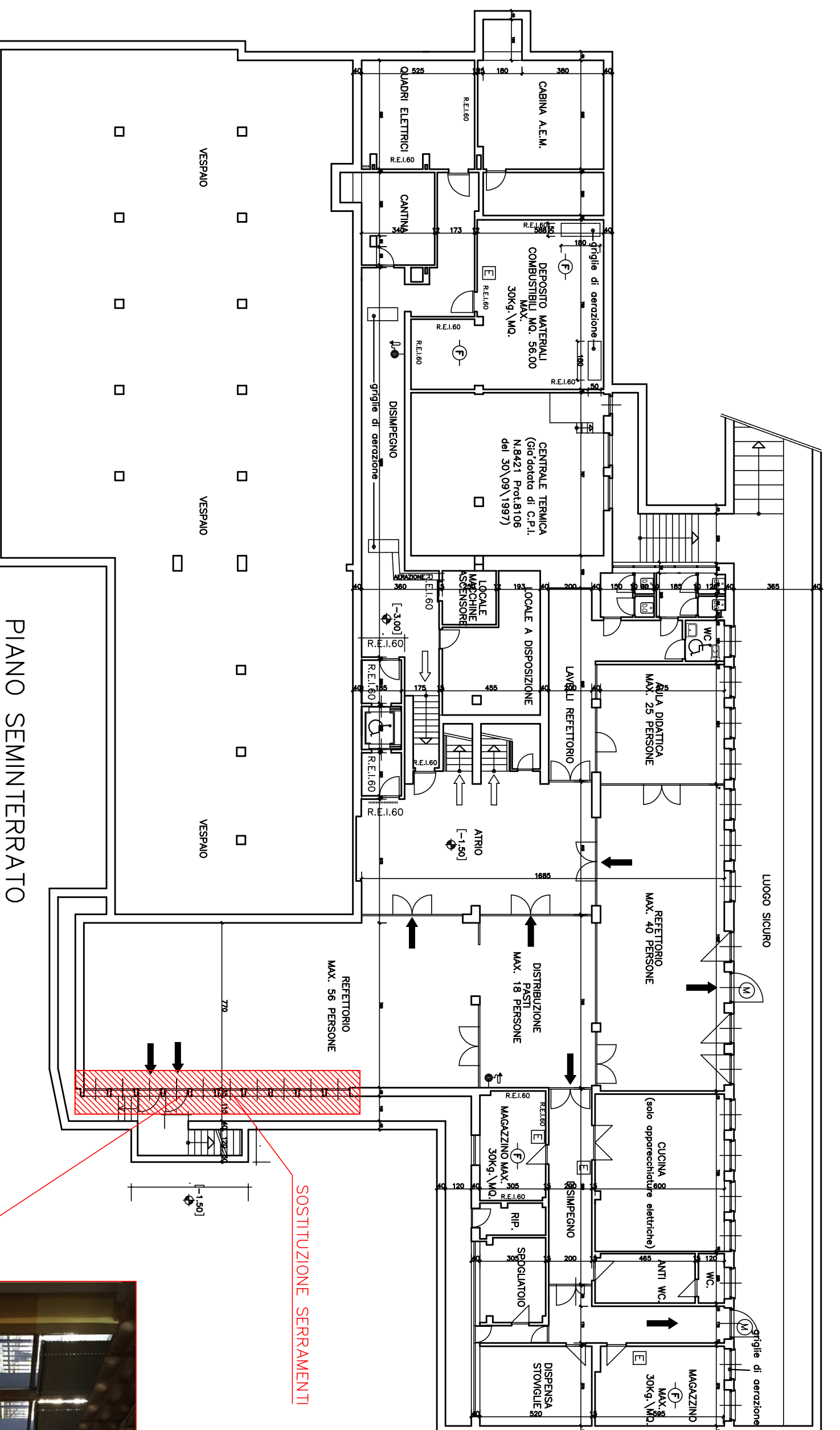
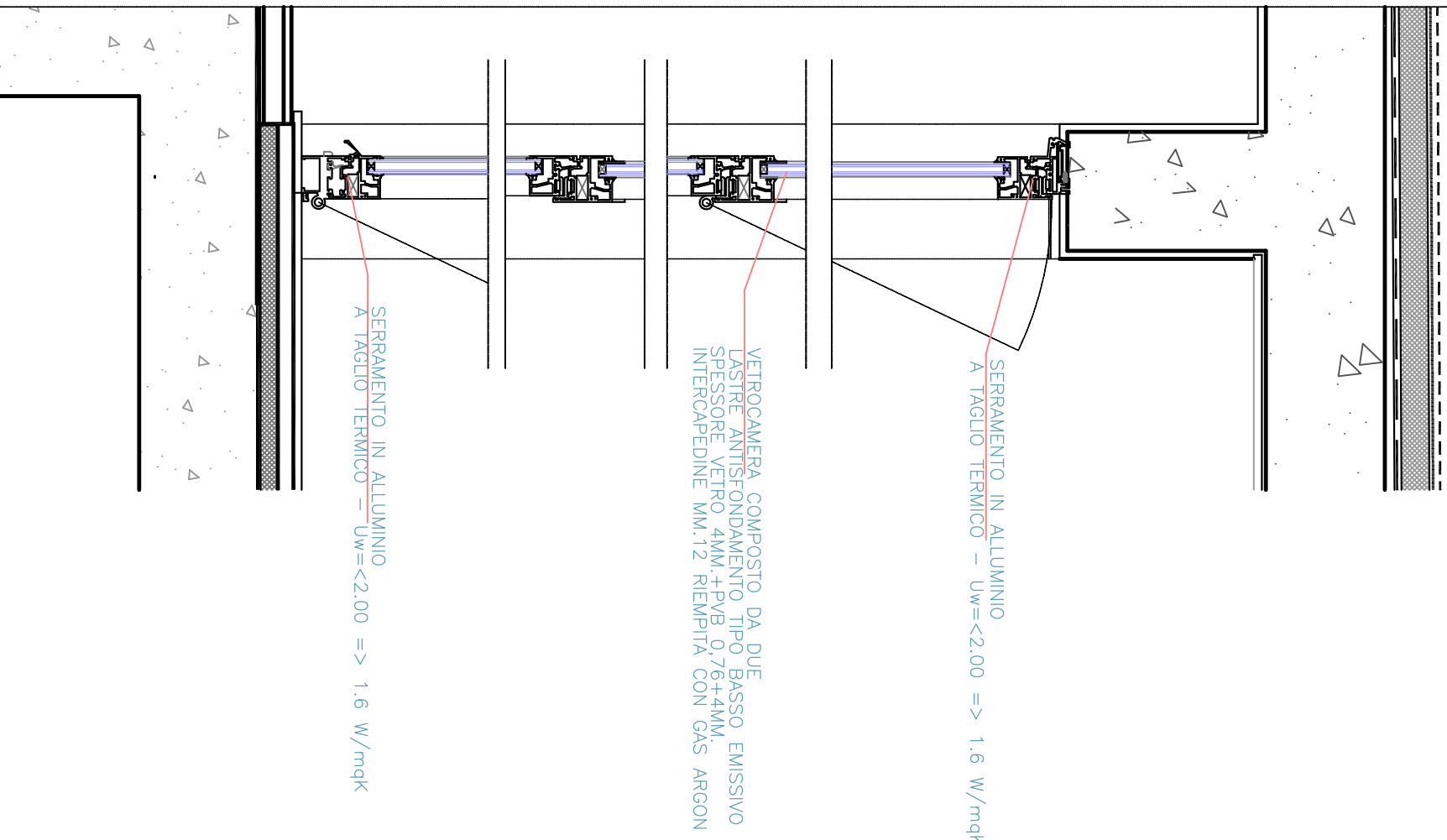
PROGETTO ESECUTIVO

PROGETTO	PROGETTO	PROGETTO
1	1	1
2	2	2
3	3	3
4	4	4
5	5	5

INGLOBAMENTO SCALA 1:1000



MONTAGNA SERRAMENTI IN ALLUMINIO TALLI TRONCI



Particolare serramento tipo
La misura effettiva verrà determinata in opera in
funzione delle tolleranze esecutive

