



CITTA' DI TORINO
DIREZIONE SERVIZI TECNICI PER L'EDILIZIA PUBBLICA
SERVIZIO EDILIZIA SCOLASTICA

MANUTENZIONE PER RECUPERO FUNZIONALE ED ADEGUAMENTO
NORMATIVO PER LA SICUREZZA E IGIENE DEI LUOGHI DI LAVORO
E INTERVENTI INTEGRATIVI C.P.I. - ANNO 2016

COMPLESSO SCOLASTICO
Via COLLINO 4-12
- CIRCOSCRIZIONE 2 -

SUPPORTO ALL'ATTIVITA' DEL R.U.P.
Arch. Susanna AMONE MAROTA

PROGETTISTA DELLE OPERE ARCHITETTONICHE
Geom. Alberto CARA

COORDINATORE PER LA SICUREZZA
IN FASE DI PROGETTAZIONE
Geom. Andrea VACIRCA

COLLABORATORE PROGETTISTA
Geom. Massimo IACONO

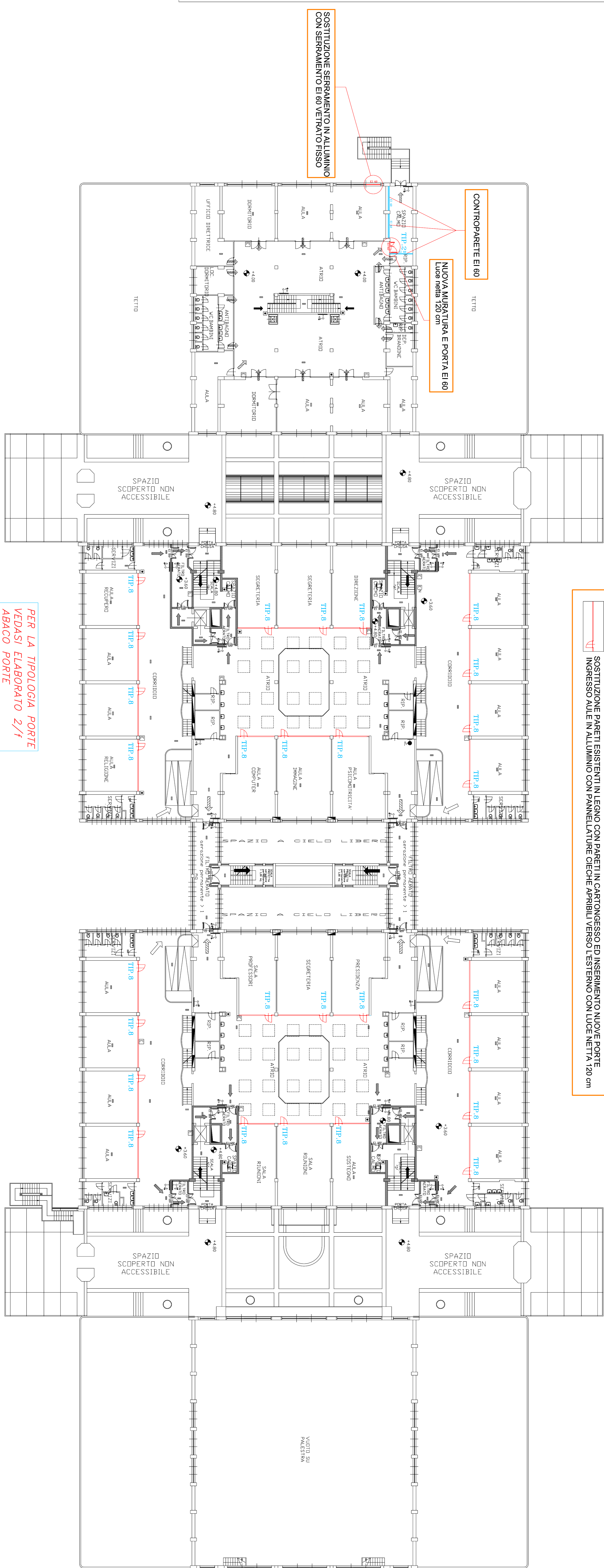
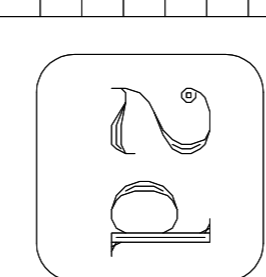
RESPONSABILE UNICO DEL PROCEDIMENTO
E DIRIGENTE DEL SERVIZIO
Arch. Isabella QUINTO

PROGETTO ESECUTIVO

PIANTA PIANO PRIMO

REV.	MODIFICHE	DATA	DISEGNATORE
0			
1		2016	
2			
3			
4			
5			

SCALA
1:200



SOSTITUZIONE PARETI ESISTENTI IN LEGNO CON PARETI IN CARTONGESSO ED INSERIMENTO NUOVE PORTE
INGRESSO AULE IN ALLUMINIO CON PANNELLATURE CIECHE APRIBILI VERSO L'ESTERNO CON LUCE NETTA 120 cm

PER LA TIPOLOGIA PORTE
VEDASI ELABORATO 2/1
ABACO PORTE