

CITTA' DI TORINO

DIREZIONE EDIFICI MUNICIPALI
PATRIMONIO E VERDE
SETTORE EDIFICI MUNICIPALI

PROGETTO MANUTENZIONE STRAORDINARIA
FABBRICATI MUNICIPALI C.1 - C.10
ANNO 2014

Progettisti opere edili :
- Geom. Luigi CHIAZZI
- Ing. Alberto VESPA
Collaboratori opere edili :
- Geom. Stefano LINO
- Geom. Salvatore MASSA

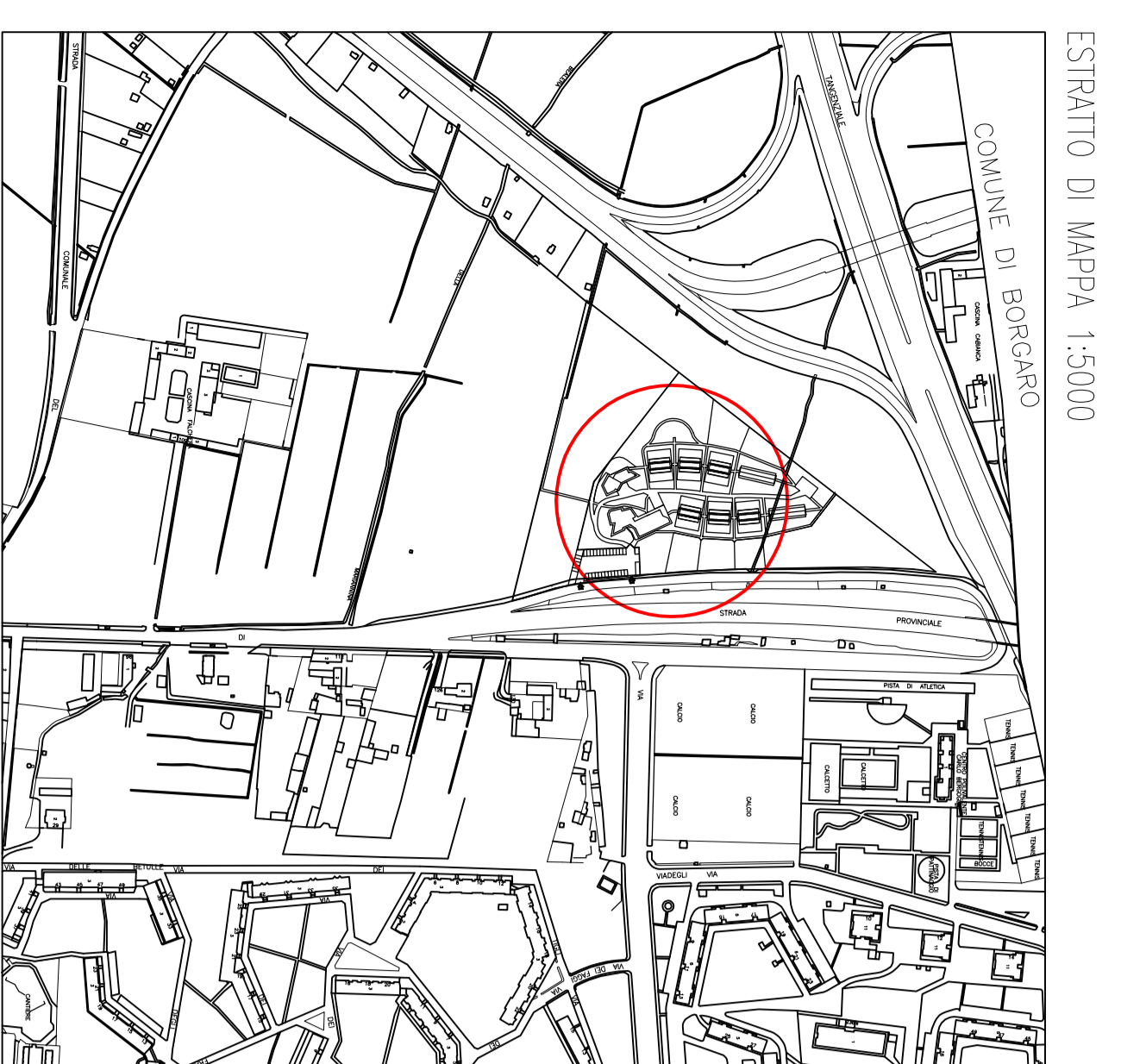
Coordinatore della sicurezza :
- Ing. Alberto VESPA

Il Responsabile del Procedimento
e Dirigente del Settore
Arch. Dario SAROLI

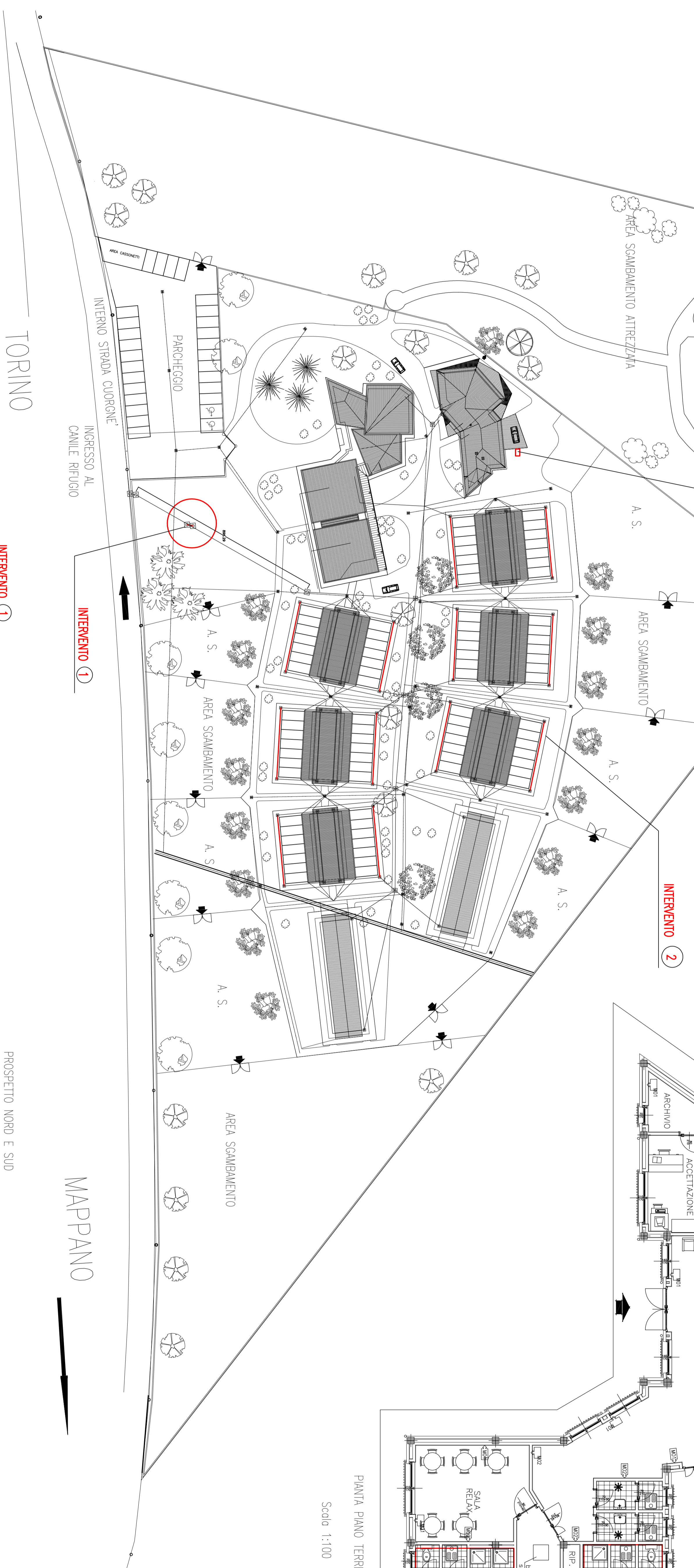
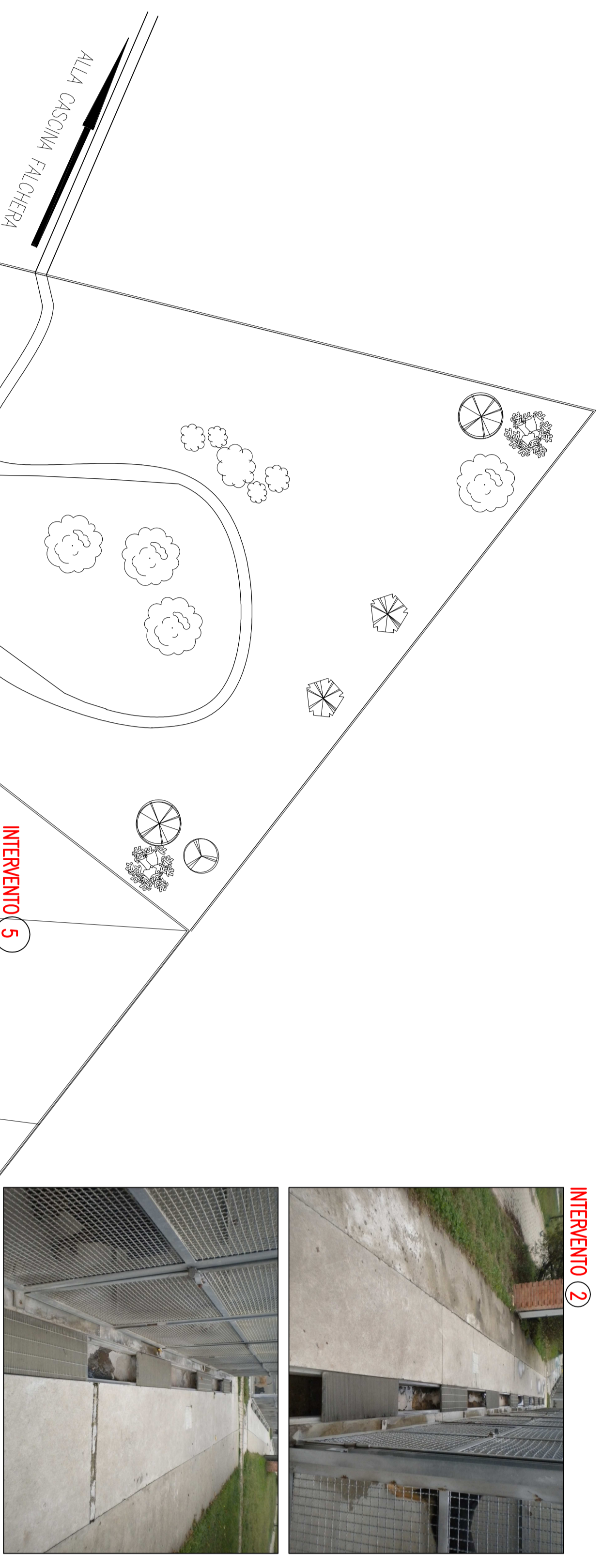
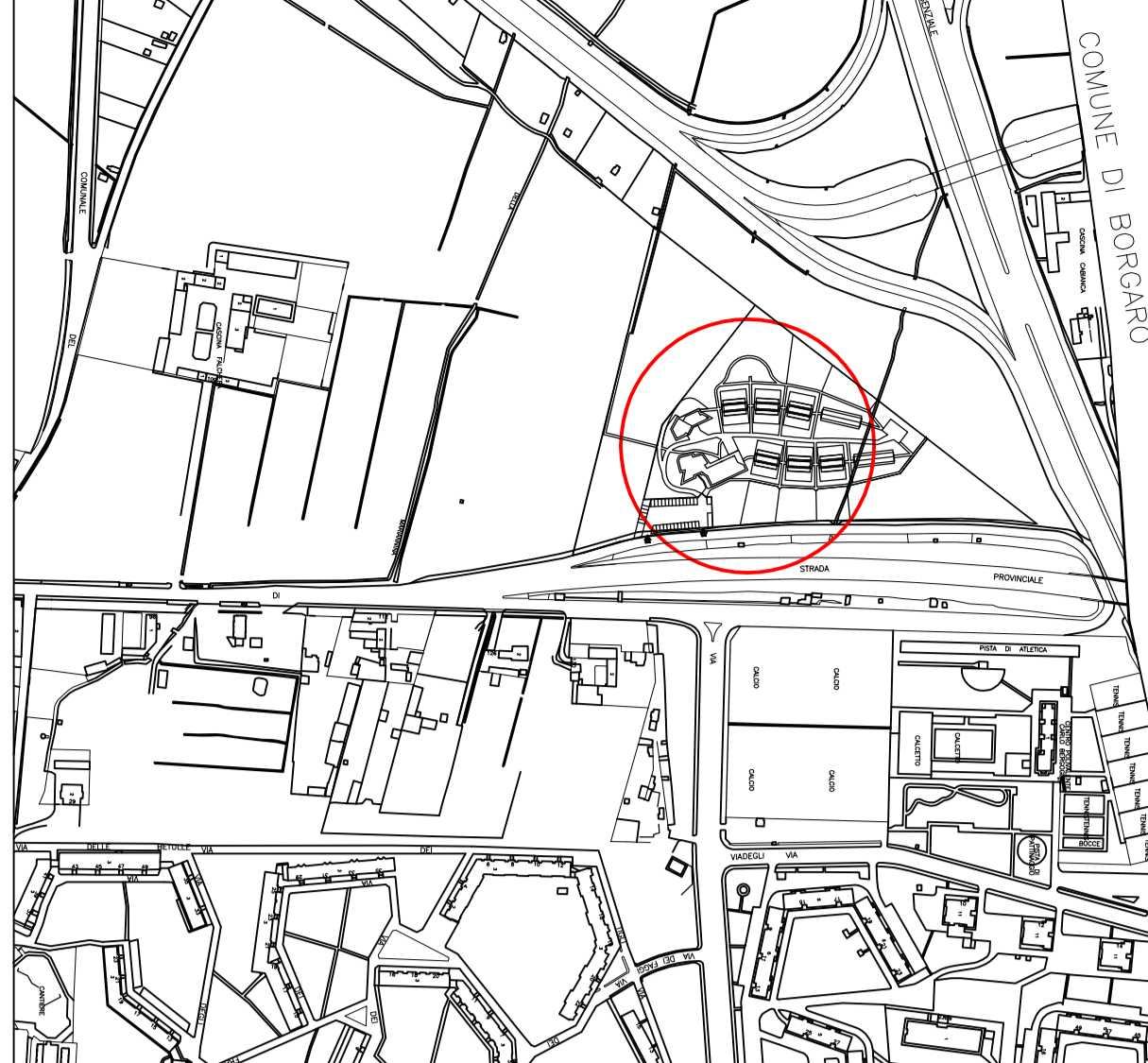
PROGETTO ESECUTIVO

C. 6 - STRADA CUORGNE' 139

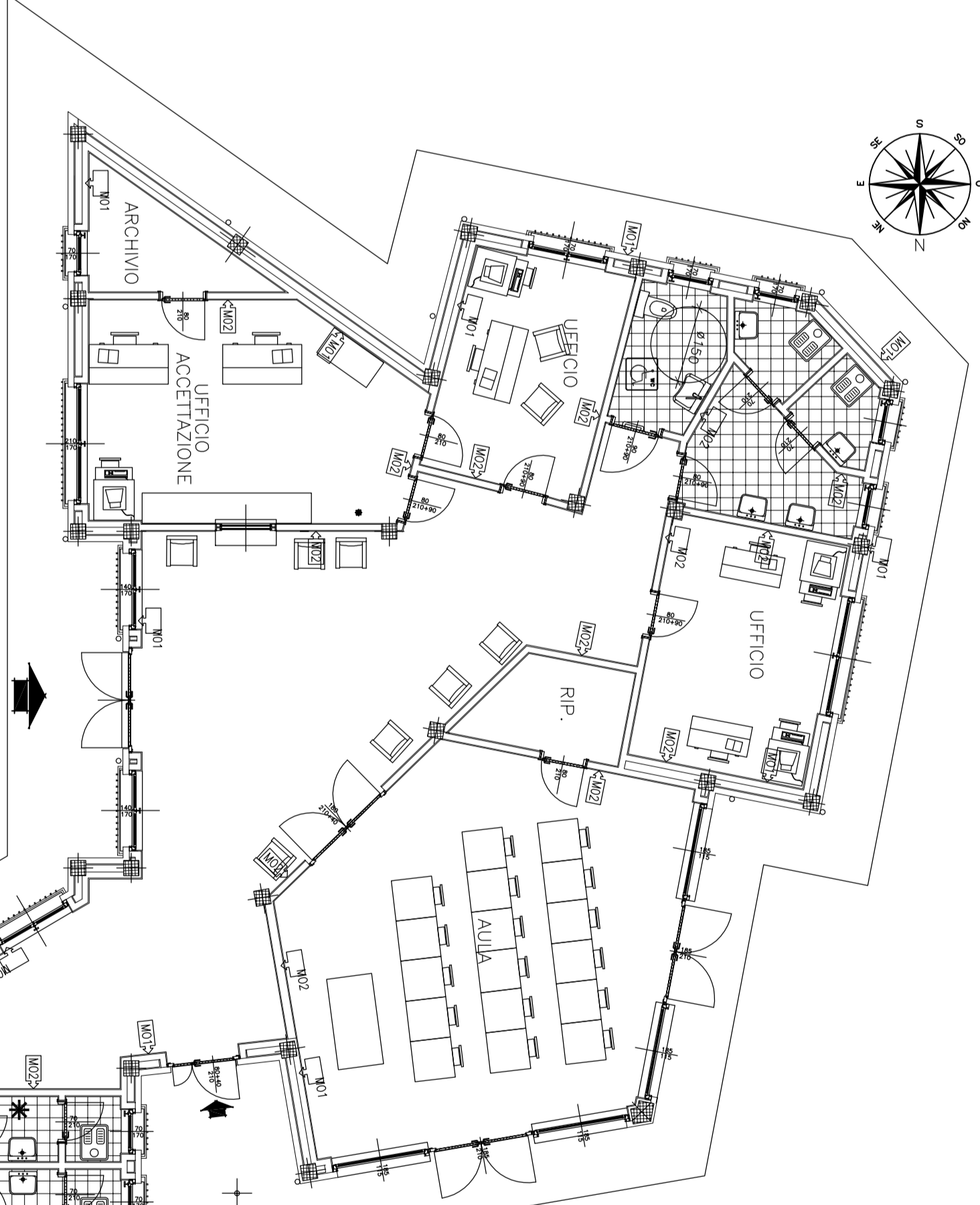
OGGETTO	NONC-TILE Scala Pigi				
	RIFACIMENTO				
	1:1:0				
	SCALE				
	0,000				
REV	MODIFICHE	DATA	DESSINATORE	VERBA	ESAPPRO
0					
2					
3					
4					
5					
VOLUME					
9					



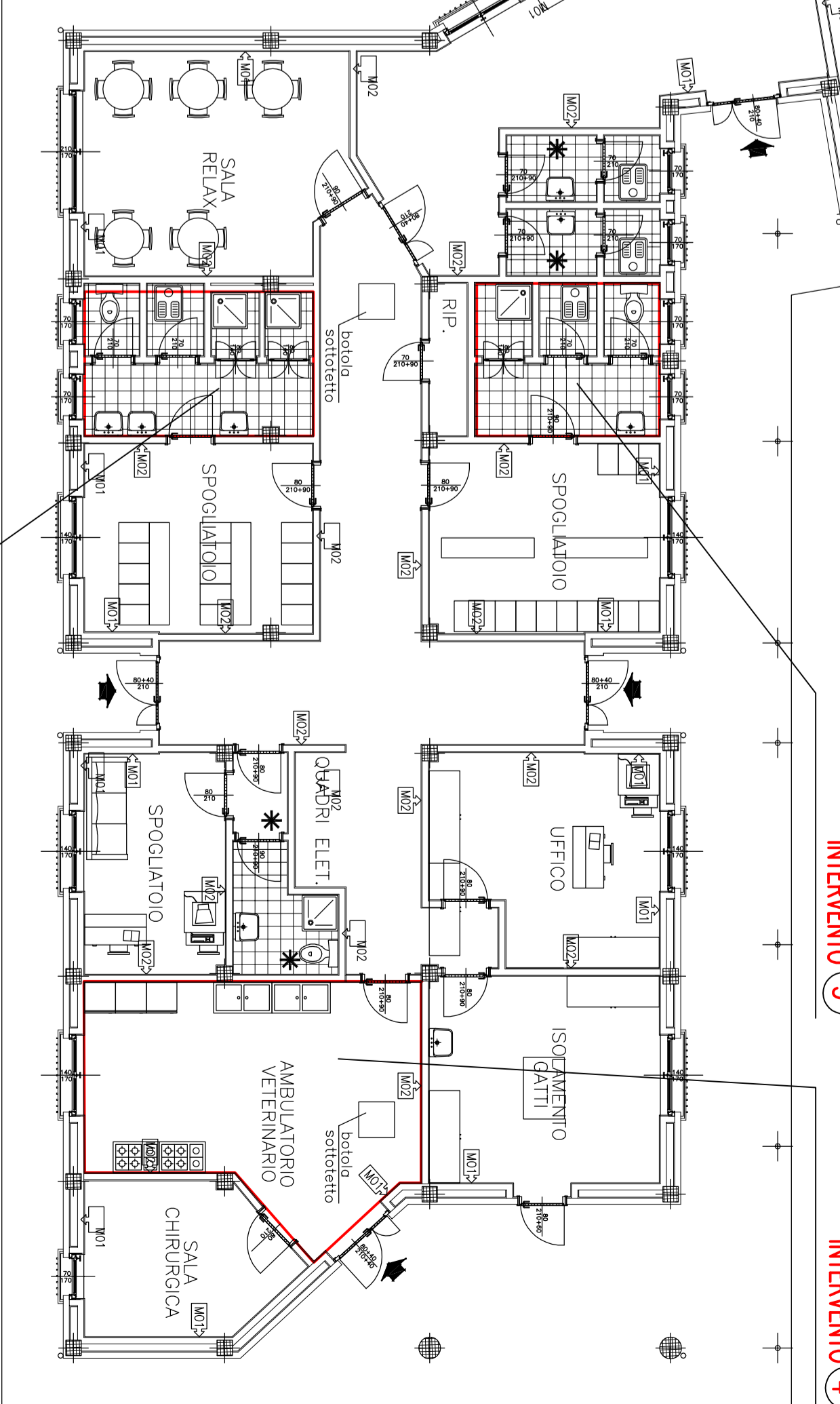
ESTRATTO DI MAPPA 1:5000



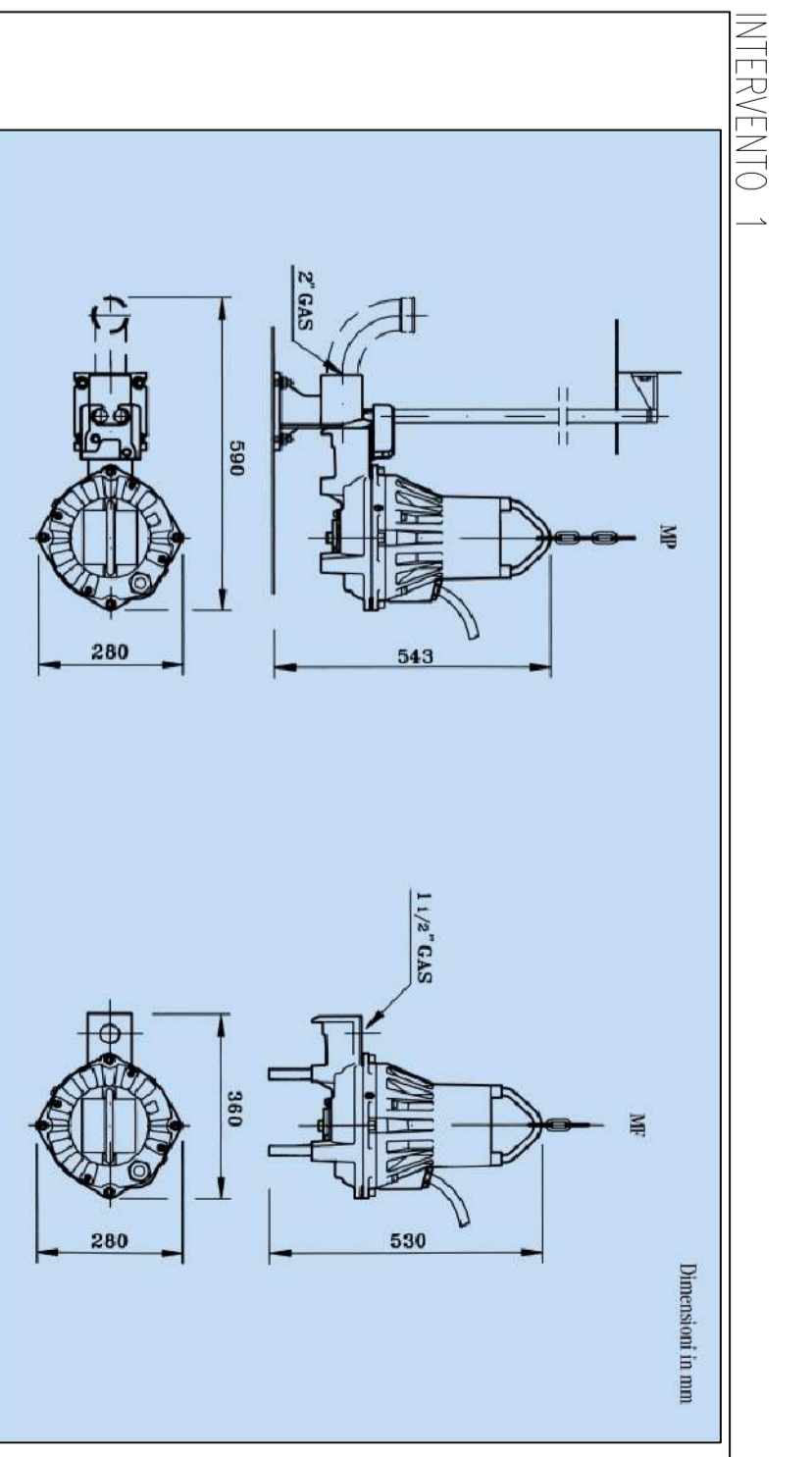
INTERVENTO 1



PANNA PIANO TERRENO
Scala 1:100



- DESCRIZIONE INTERVENTO:
- 1) Sostituzione pompe sommerse
 - 2) Rifacimento conline di scolo di fronte di box con nuvole in cemento e griglia di chiusura
 - 3) Revisione scarico servizi igienici
 - 4) Sistemazione rivestimento ambulatorio veterinario
 - 5) Alimentazione lavandri esterni



ELETTROPOMPA SOMMERGIBILE CENTRIFUGA

- Caratteristiche:
- girante monocorde
 - motore elettrico asincrono trifase
 - rotore a gobbo
 - 400 V, 50Hz 4 poli
 - classe H / IP 68

PANNA PIANO TERRENO Scala 1:500