

CITTA' DI TORINO

DIREZIONE EDIFICI MUNICIPALI  
PATRIMONIO E VERDE  
SERVIZIO EDIFICI MUNICIPALI

PROGETTO MANUTENZIONE STRAORDINARIA  
FABBRICATI MUNICIPALI C.1 - C.10  
ANNO 2014

Progettisti opere edili :  
- Geom. Luigi CHIAZZI  
- Ing. Alberto VESPA  
Collaboratori opere edili :  
- Geom. Stefano LINO  
- Geom. Saldatore MASSA

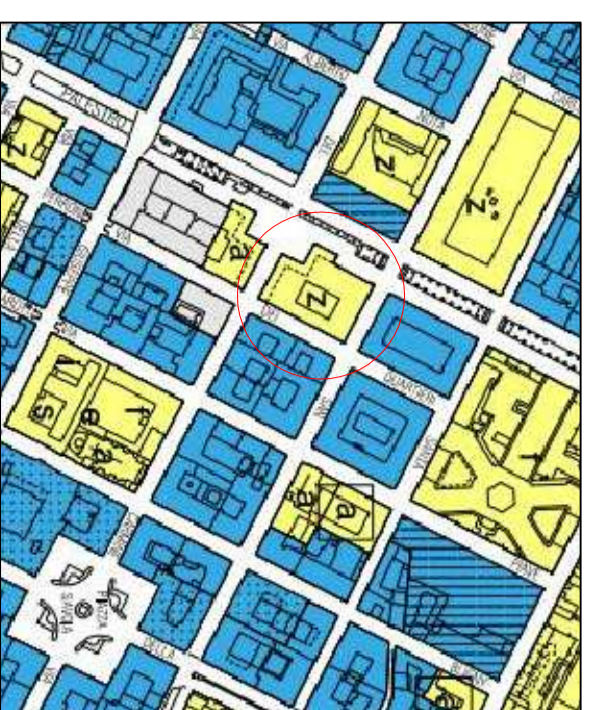
Coordinatore delle sicurezza :  
- Ing. Alberto VESPA  
Il Responsabile del Procedimento  
e Dirigente del Settore  
Arch. Danilo SARDI

PROGETTO ESECUTIVO

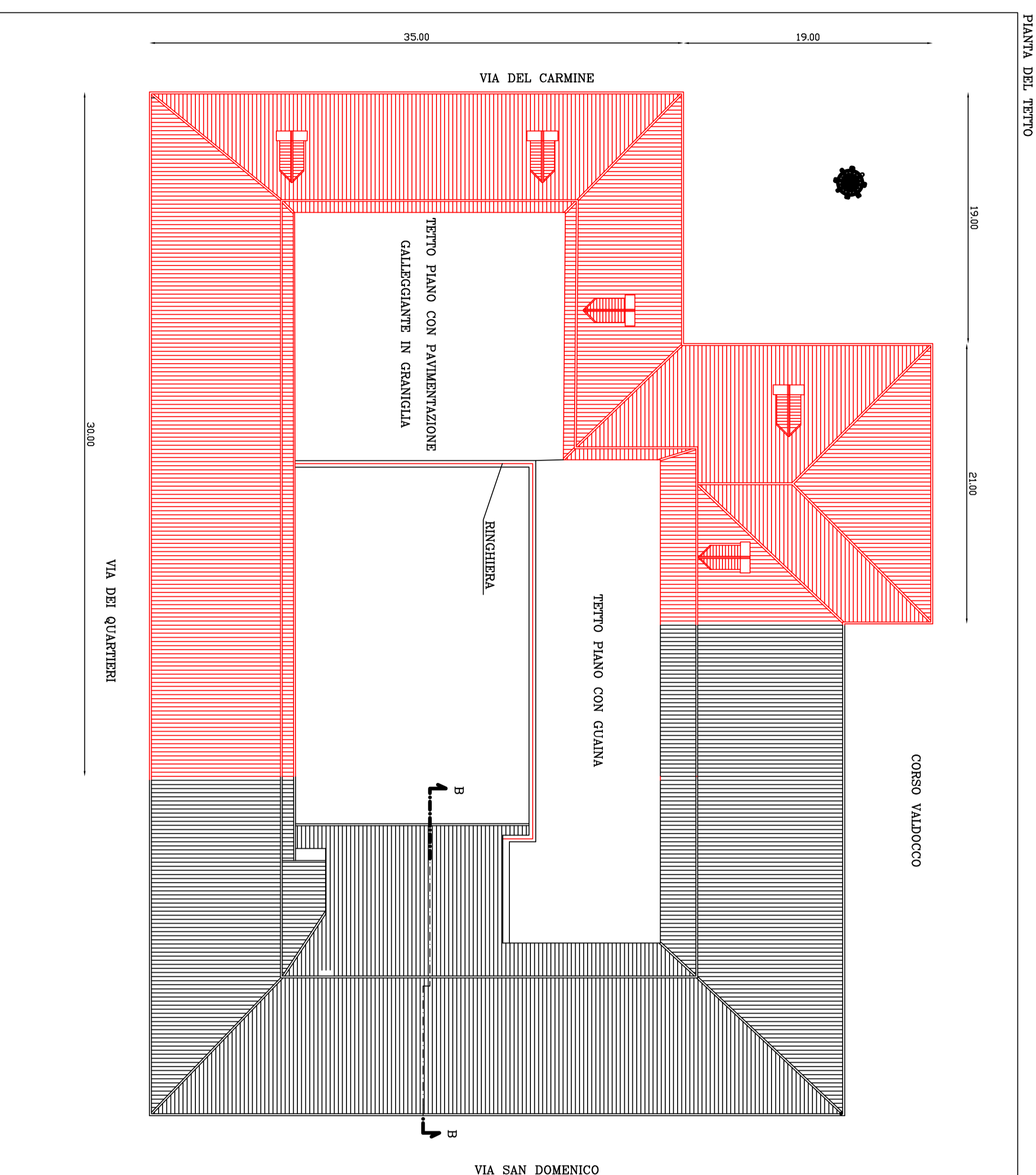
C. 1 - VIA DEL CARMINE 12

OGGETTO	INDICAZIONE SCALE PER RIFERIMENTO		
C. 1 - VIA DEL CARMINE 12	SCALE: 0/000		
REV. MODIFICHE	DATA	DESCRIZIONE	ELABORATO
0			2
1			
2			
3			
4			
5			

P.R.G. C. 15000



ESTRATTO DI MAPPA 1:10000



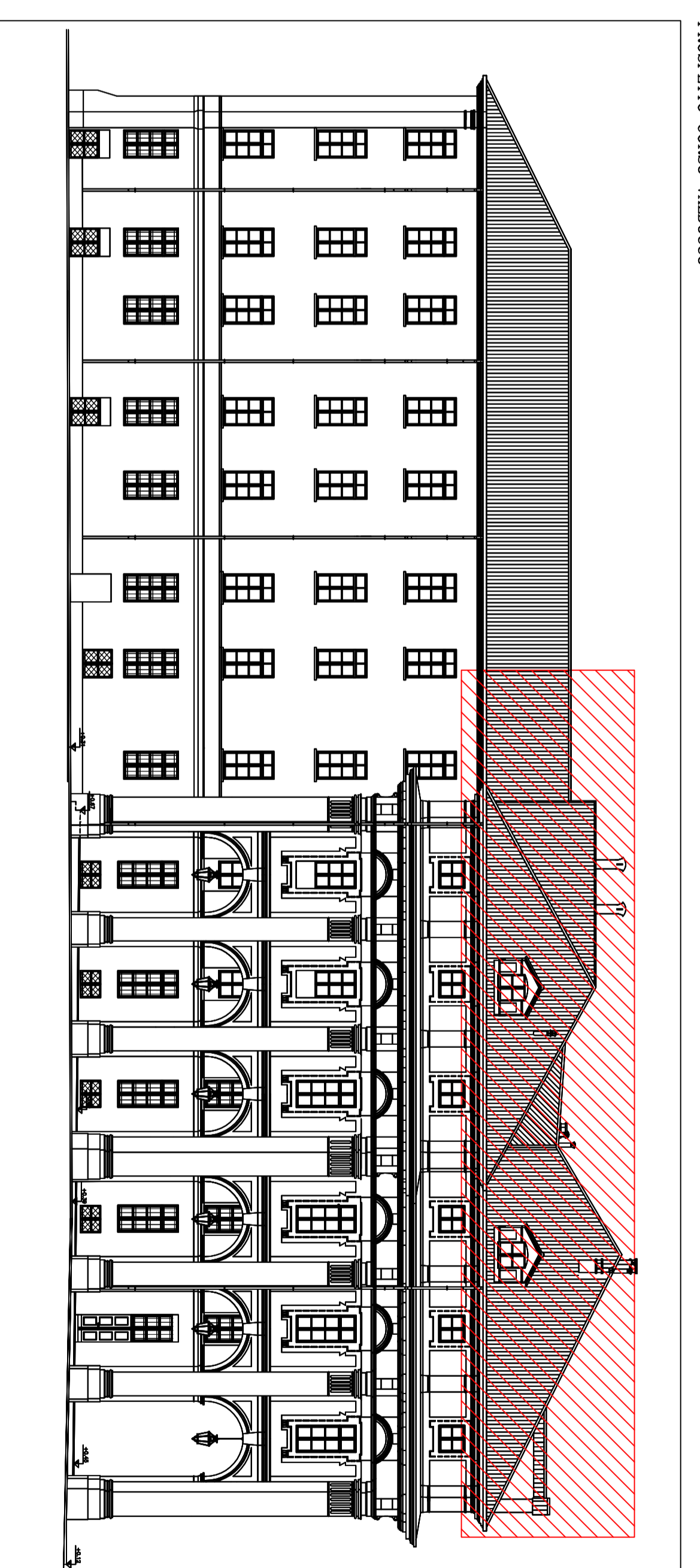
PIANTA DEL TETTO

**INTERVENTI DA ESEGUIRE:**

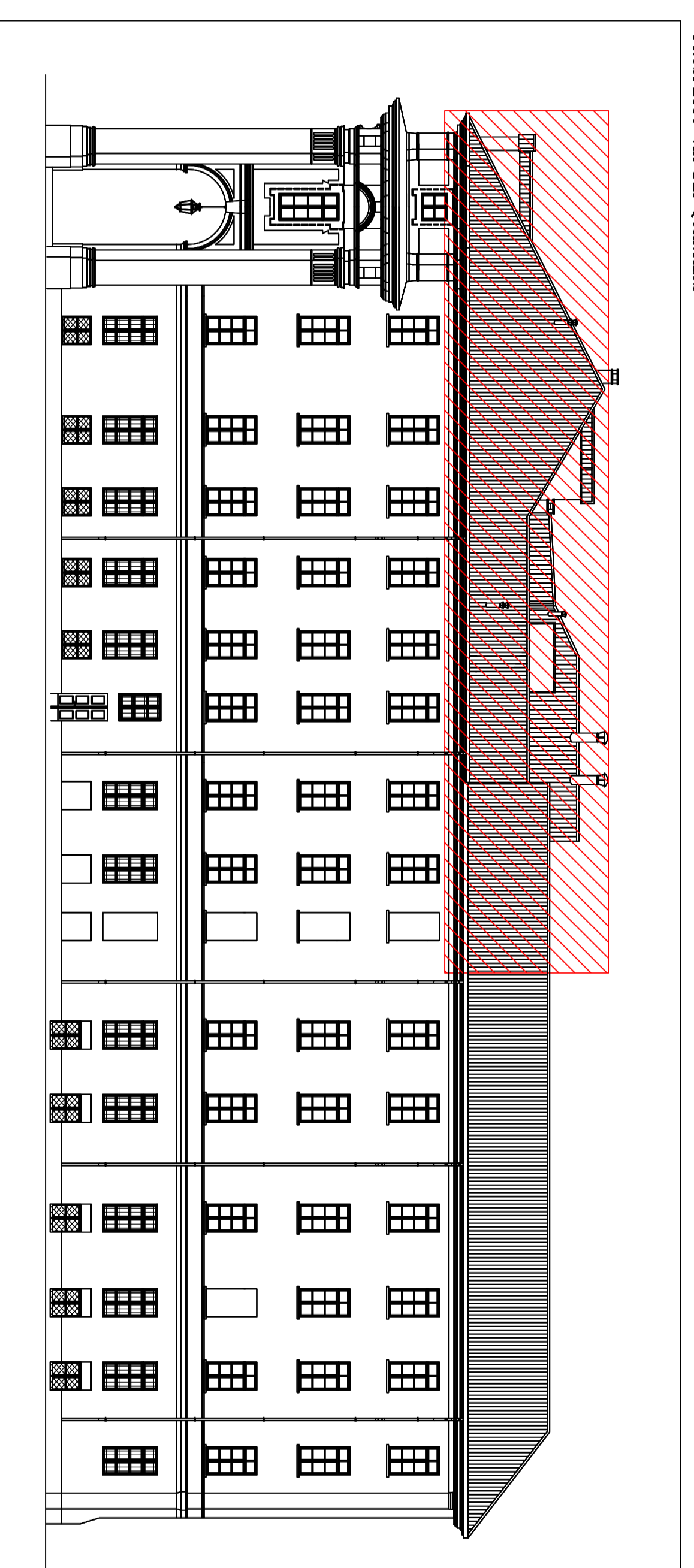
PREASSAMBLATO FALDALLERA IN SANE GIULI  
COMPLUVI, SCOSALINE LUNGO GLI ARBANI  
PROTEZIONE DEI CORPI RAMOSI E  
SOSTITUZIONE DI QUELLI AMACORATI  
PROTEZIONE ANTICONGELANTE E FORNITURA  
DI NUVOLI OVE NECESSARIO  
FORNITURA E POSA DELLA PICCOLA ORNITIVA  
IN LENO  
FORNITURA E POSA DEL NUOVO COIBENTE  
E BARRIERA AL VAPORE

PREASSAMBLATO FALDALLERA IN SANE GIULI  
COMPLUVI, SCOSALINE LUNGO GLI ARBANI  
PROTEZIONE DEI CORPI RAMOSI E  
SOSTITUZIONE DI QUELLI AMACORATI  
PROTEZIONE ANTICONGELANTE E FORNITURA  
DI NUVOLI OVE NECESSARIO  
FORNITURA E POSA DI UNO DEI SISTEMI  
ANTICONGELANTE IN TAVOLATA  
MANICHE DI CORSO VALDOCEO, VIA SAN  
DOMENICO E VIA DEI QUARTIERI.

AREA OGGETTO DI INTERVENTI

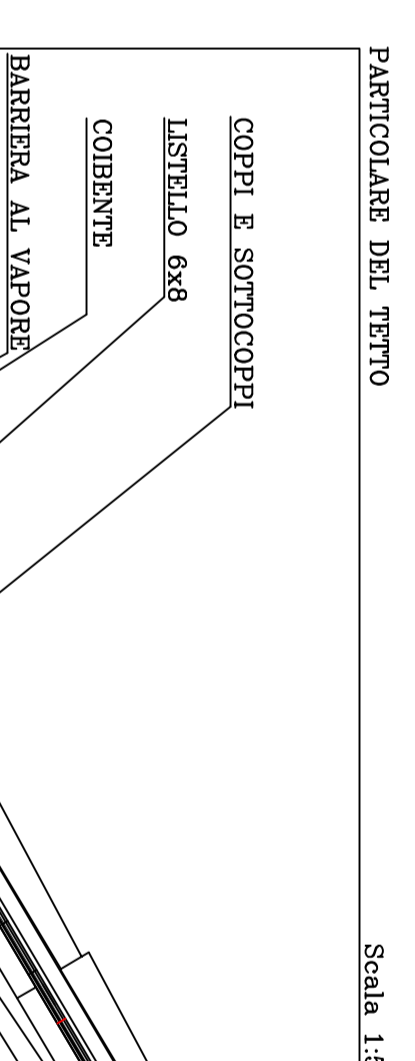
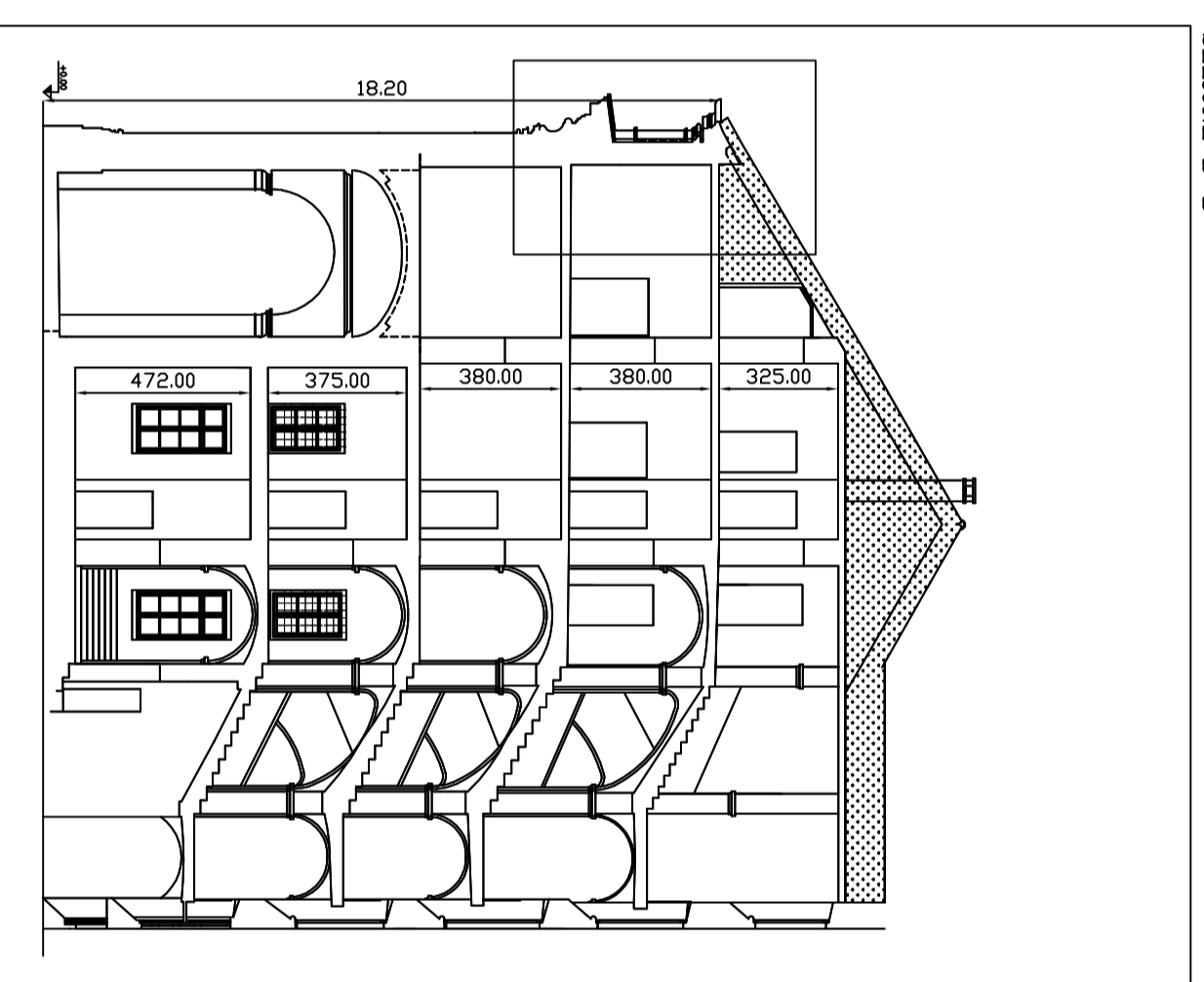


PROSPETTO CORSO VALDOCEO



PROSPETTO VIA DEI QUARTIERI

SEZIONE B-B



Scala 1:50

DOCUMENTAZIONE FOTOGRAFICA

