

CITTA' DI TORINO

DIREZIONE EDIFICI MUNICIPALI
PATRIMONIO E VERDE
SERVIZIO EDIFICI MUNICIPALI

PROGETTO MANUTENZIONE STRAORDINARIA
FABBRICATI MUNICIPALI C.1 - C.10
(Anno 2014)

Progettisti opere edili :
- **Geom. Luigi GIULIZZI**
- **Ing. Alberto VESPA**

Coordinatore delle strutture :
- **Ing. Alberto VESPA**

Collaboratori opere edili :
- **Geom. Stefano LINO**
- **Geom. Salvatore MASSA**

Il Responsabile del Procedimento
e Dirigente del Settore
Arch. Dario SAROLI

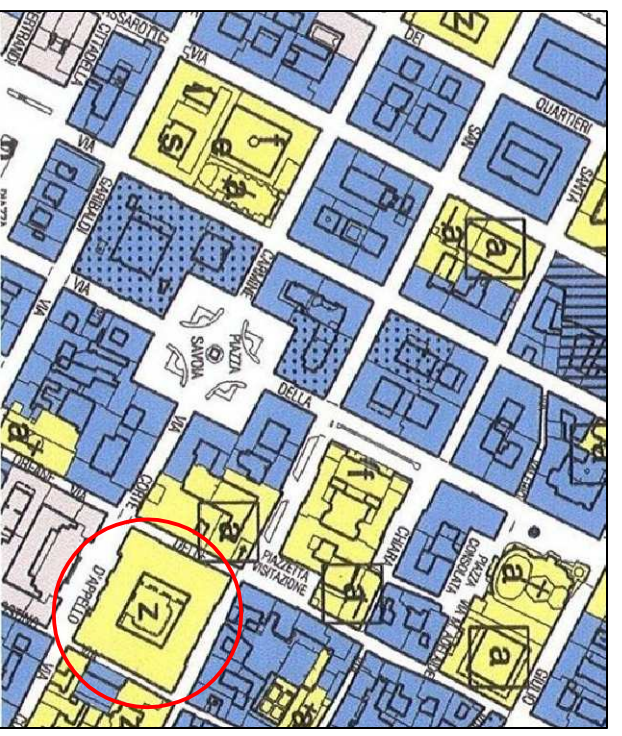
PROGETTO ESECUTIVO

C.1 VIA CORTE D'APPELLO, 16
Curtia Maxima

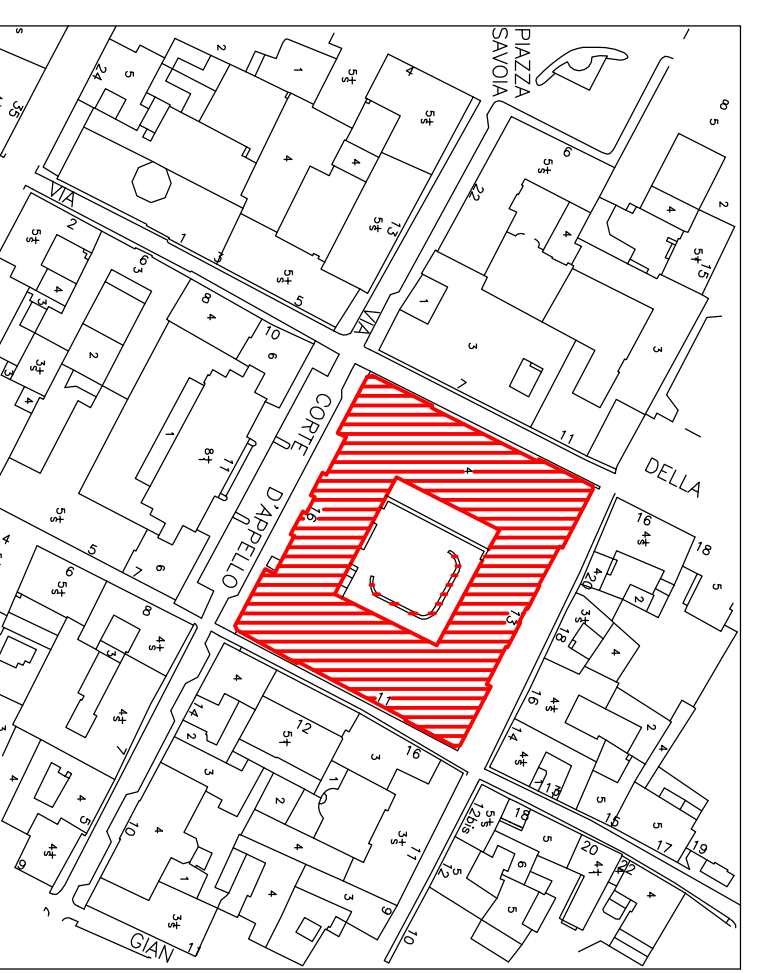
OGGETTO	C.1 VIA CORTE D'APPELLO, 16 Curtia Maxima	NUMERO FILE	Scala Fogli
		PROGETTO	1=10
		SCALE	0/50/0
			1/1000 - 1/200
REV	MODIFICHE	DATA	DESCRIZIONE
0	Aggiornamento settembre 2016		
1			
2			
4			
5			

ELABORATO
1

STRALCIO DEL P.R.G. scala 1:5000



ESTRATTO PLANIMETRICO scala 1:2000

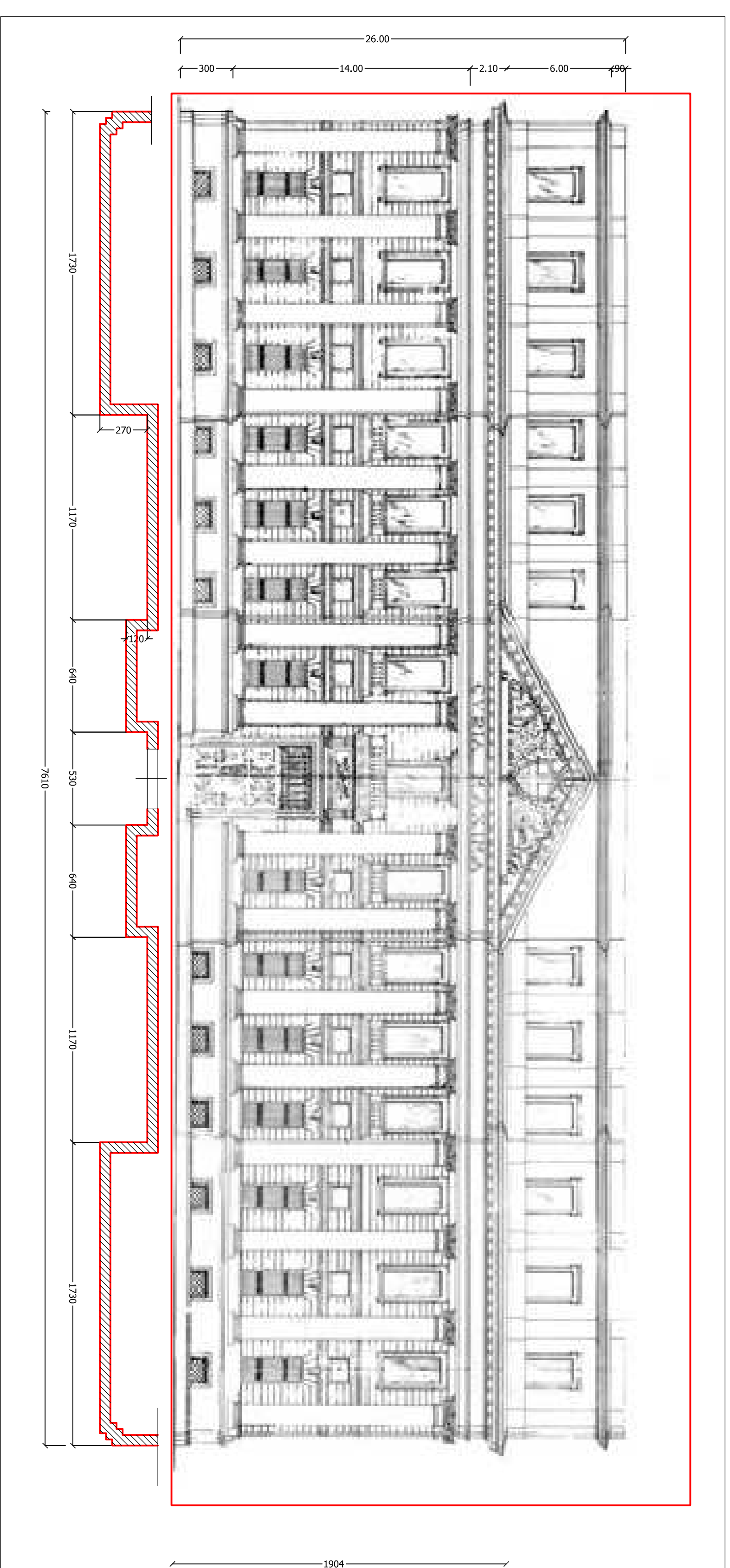


Fabbricato in oggetto



PROSPETTO VIA CORTE D'APPELLO

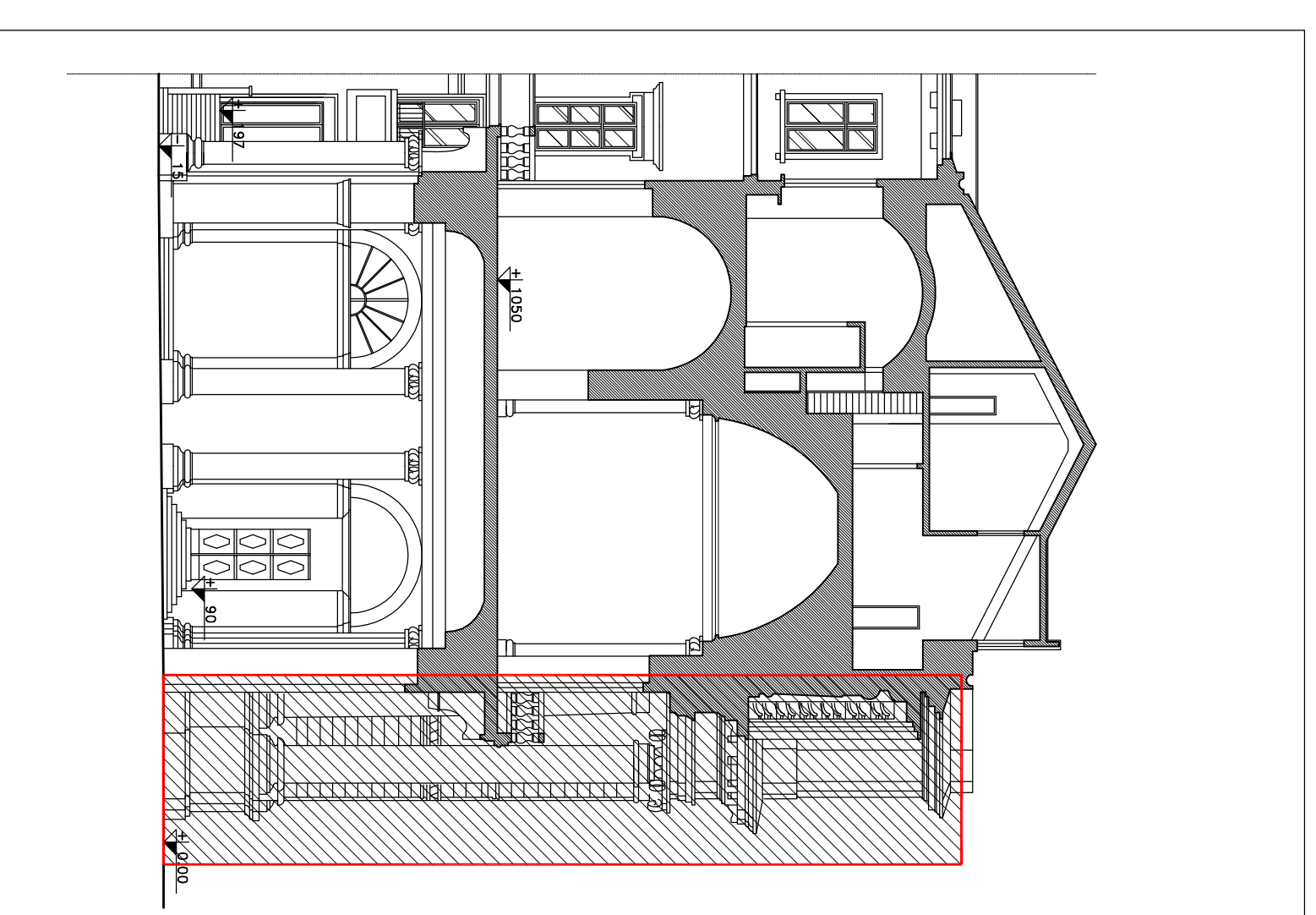
SCALA 1:200



INTERVENTI PREVISTI

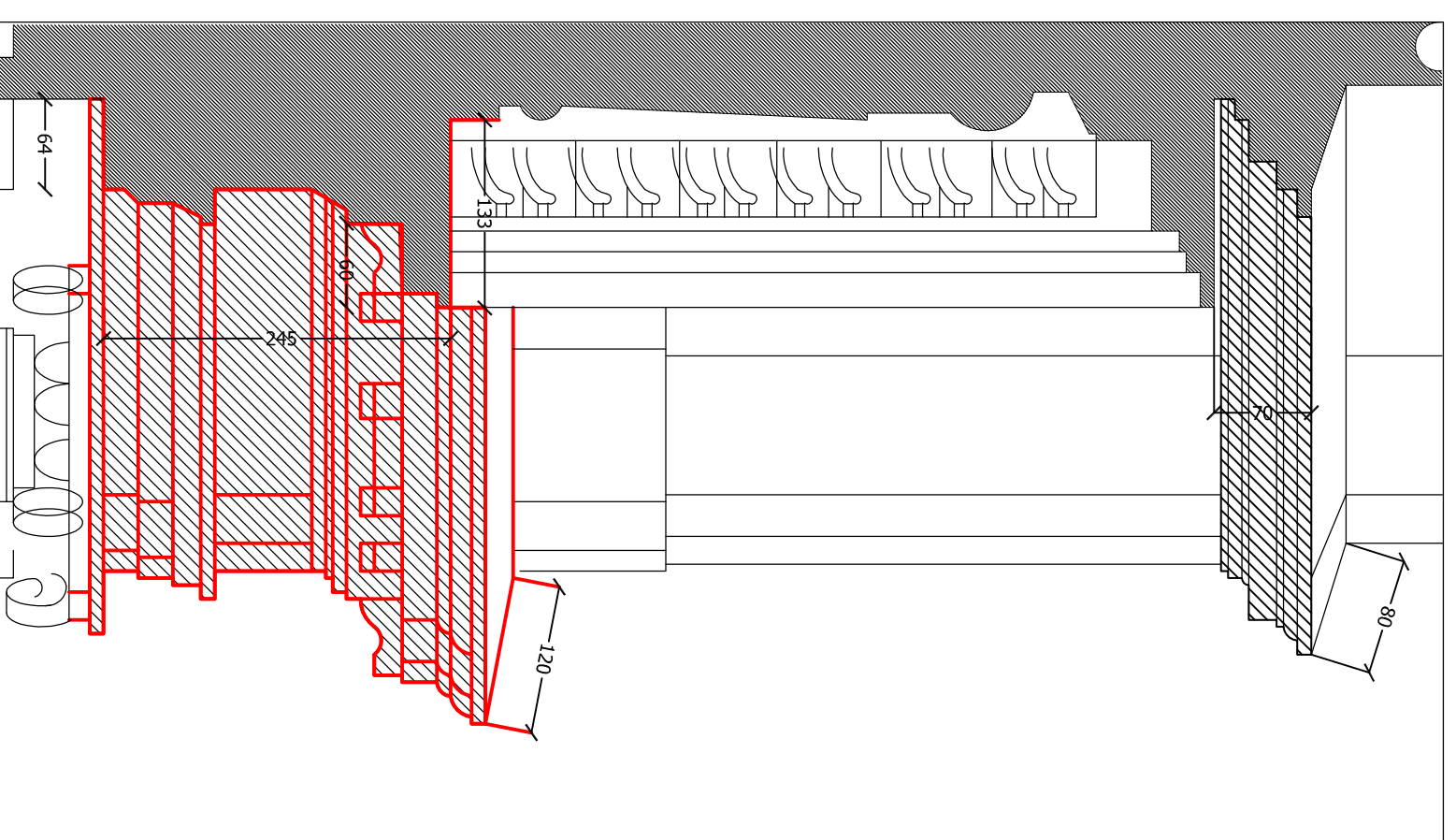
- Allineamento portinello esterno.
- Indagine stratigrafica e analisi degli antichi intonaci.
- Spaccatura parziale degli intonaci e delle cornici ammantate.
- Pulizia e restauro delle cornici ammantate e dei balconi ammantati.
- Revisione serramenti comprendente la mansuetura (sollonatura) dei vetri.
- Raschiatura delle tinte ammantate della facciata.
- Ricerca ed eliminazione infiltrazioni nella copertura in base di pietra.
- Pulizia cornici, davanzali e cornicioni

- Porzione di facciata oggetto di intervento
- Cornicioni oggetto di intervento di ripristino



SEZIONE AA'

SCALA 1:200



PARTICOLARE CORNICE

SCALA 1:50