

CITTA' DI TORINO

DIREZIONE EDIFICI MUNICIPALI, PATRIMONIO E VERDE
SERVIZIO GESTIONE AUTOMEZZI
MAGAZZINI ED AUTORIMESSE

CIRCOSCRIZIONE 5

LAVORI DI MANUTENZIONE STRAORDINARIA
IMPIANTI SPORTIVI CIRCOSCRIZIONALI - ANNO 2015
Palestra "Cupola De Panis" - Strada Altessano 52/3

Il progettista:

Ing. Dario BERNOCCO

Il collaboratore:

Arch. Tiziana ROCCA

Il Responsabile del Procedimento

e Dirigente del Servizio

Ing. Claudio BELTRAMINO

PROGETTO ESECUTIVO

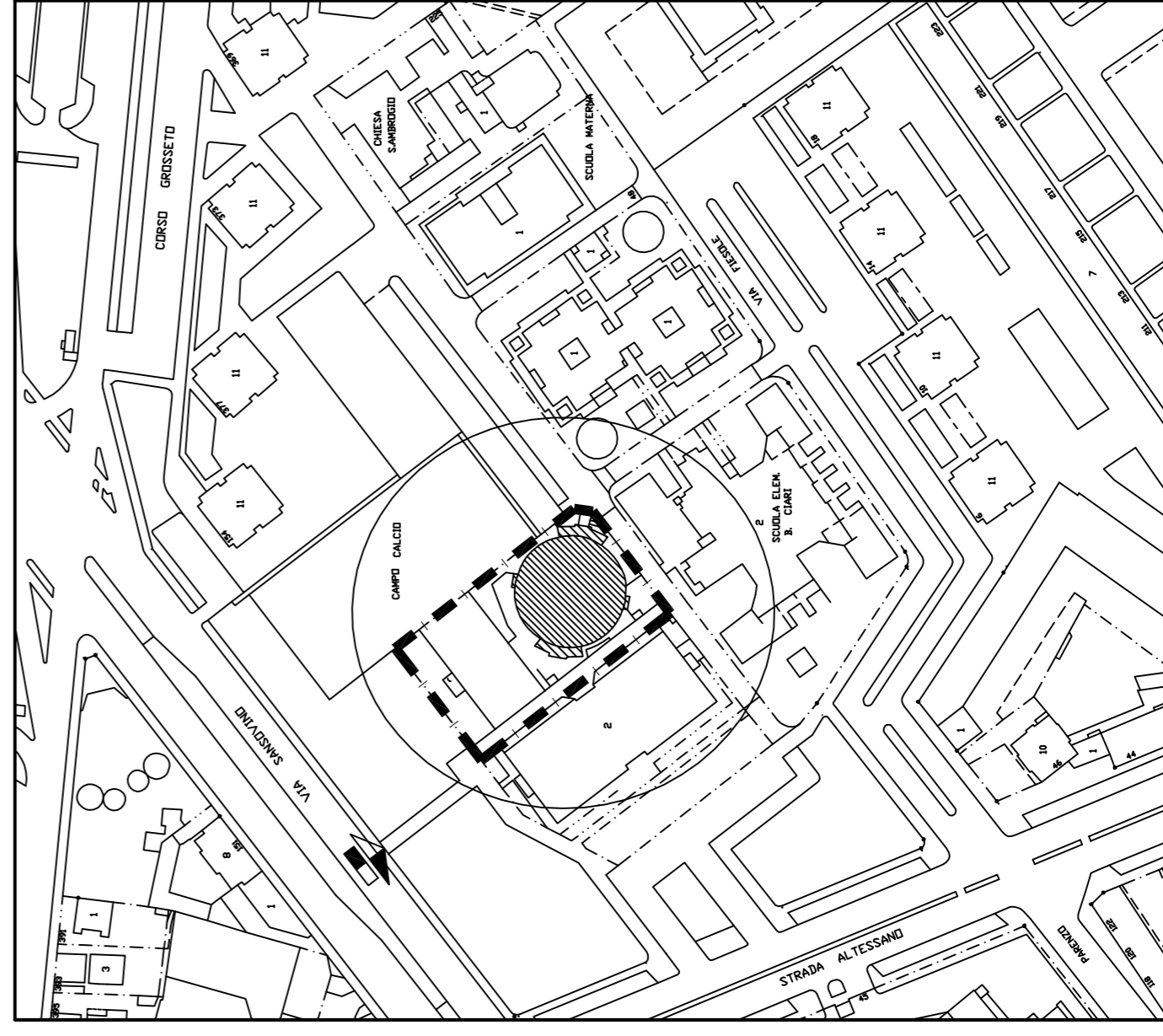
OGGETTO
AREA DI INTERVENTO
SEZIONE E STRATIGRAFIA

NOME-FILE | Scala | Plot
FBI00003 | 1:10
REFERIMENTO
0000
SCALA VARIE
ELABORATO

REV	MODIFICHE	DATA	DISEGNATORE
0	AGGIORNAMENTO	Sett. 2015	Rocca Arch. Tiziana
1			
2			
3			
4			
5			

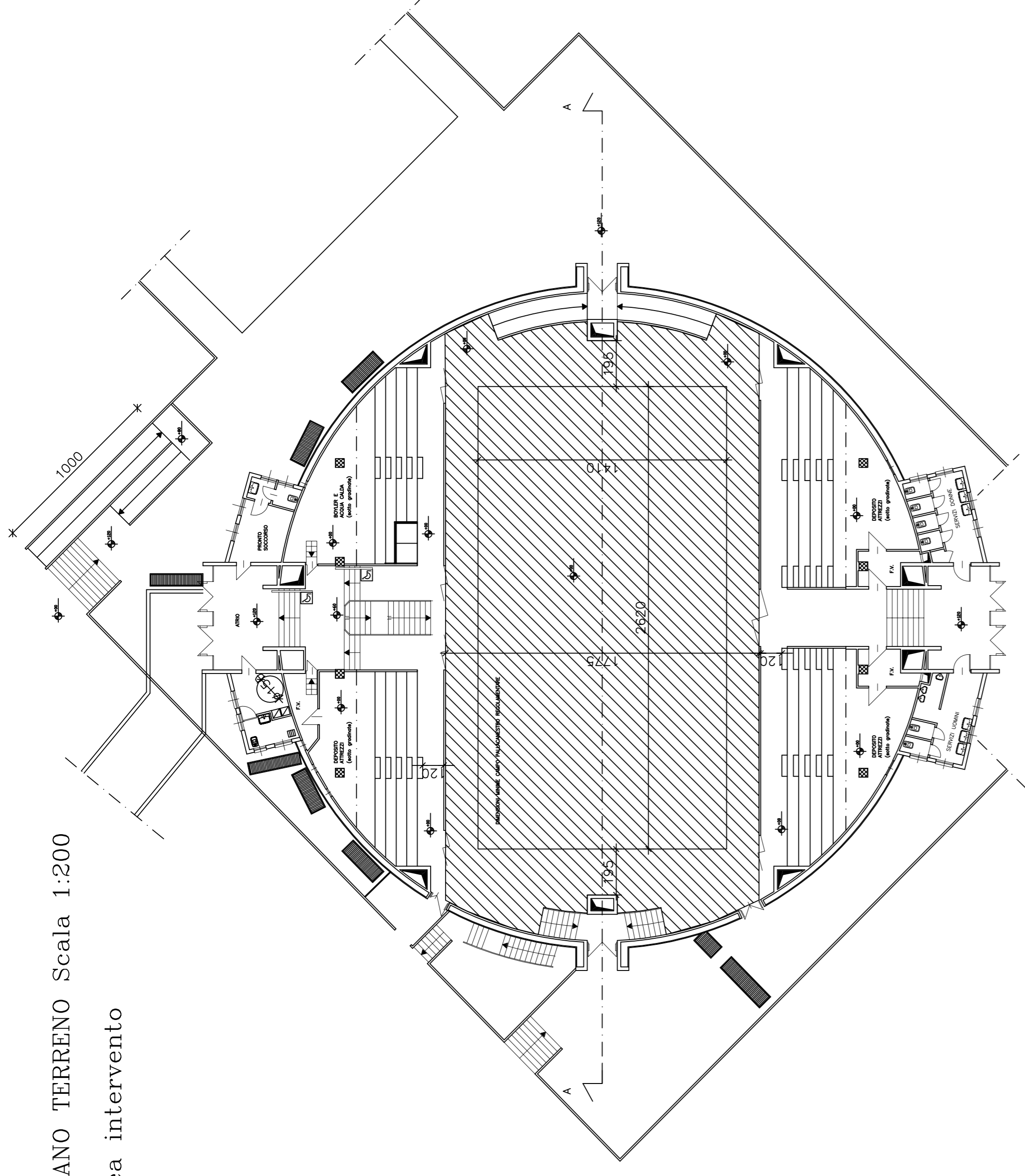
STRALCIO DI PLANIMETRIA

scala 1:2000

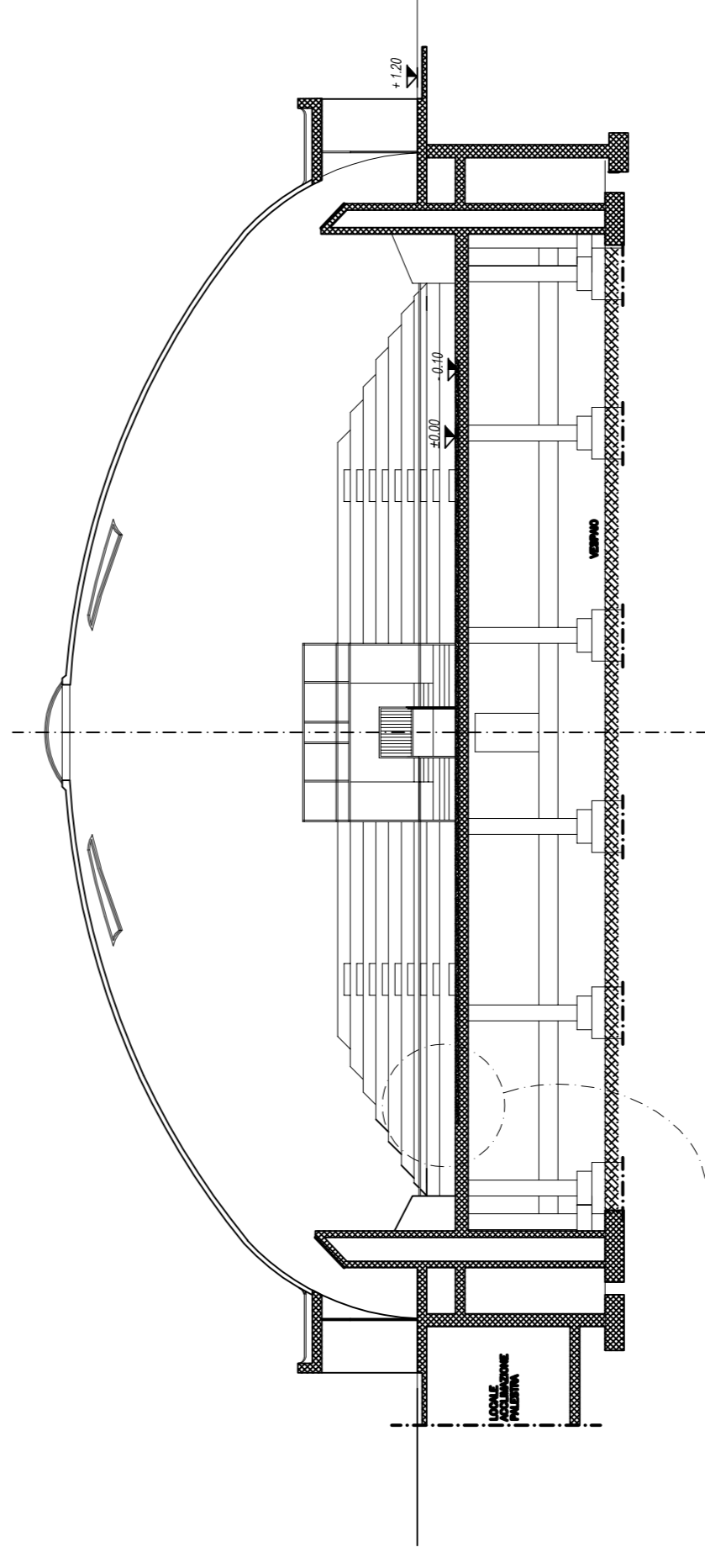


PIANTA PIANO TERRENO Scala 1:200

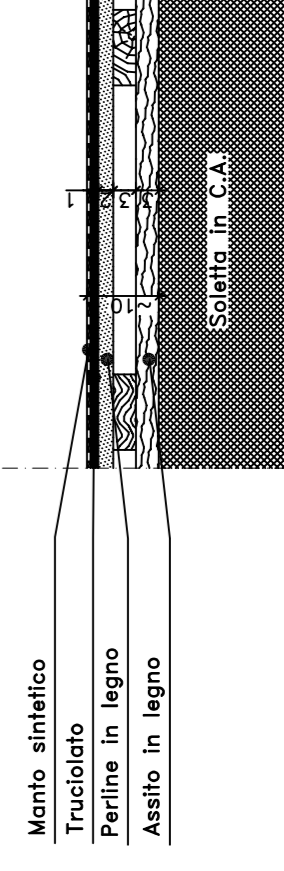
Area intervento



SEZIONE A-A Scala 1:200



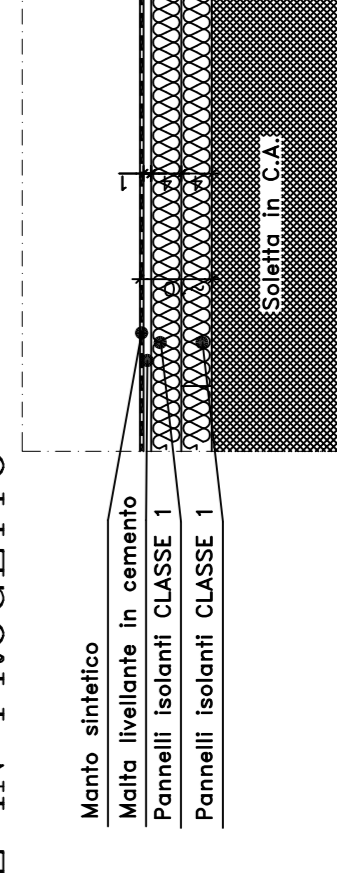
STRATIGRAFIA SITUAZIONE ATTUALE Scala 1:10



Manto sintetico
Truciolato
Perline in legno
Asfalto in legno

Scatola in G.A.

STRATIGRAFIA SITUAZIONE IN PROGETTO Scala 1:10



Manto sintetico
Matta livellante in cemento
Pannelli isolanti CLASSE 1
Pannelli isolanti CLASSE 1

Scatola in G.A.