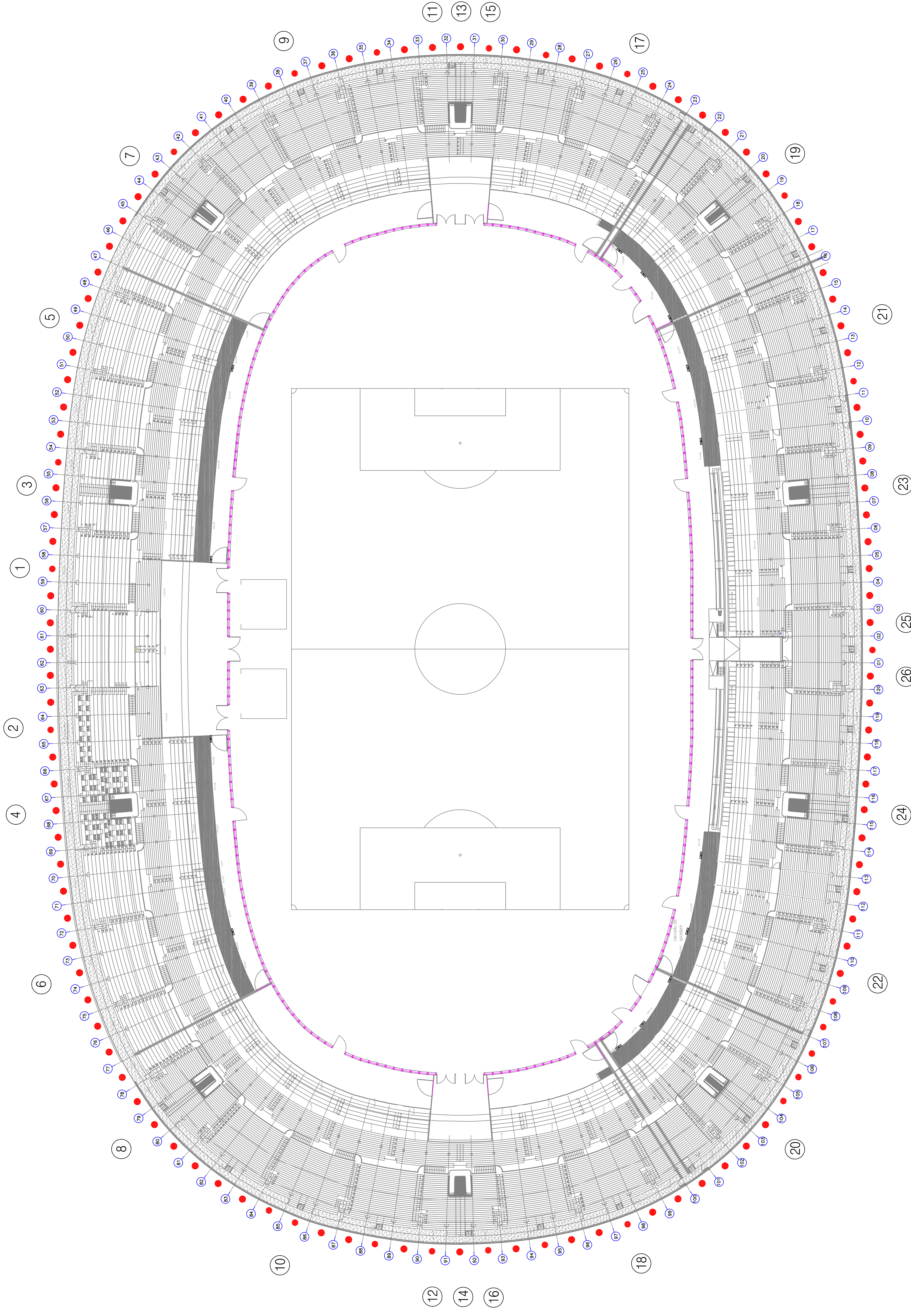
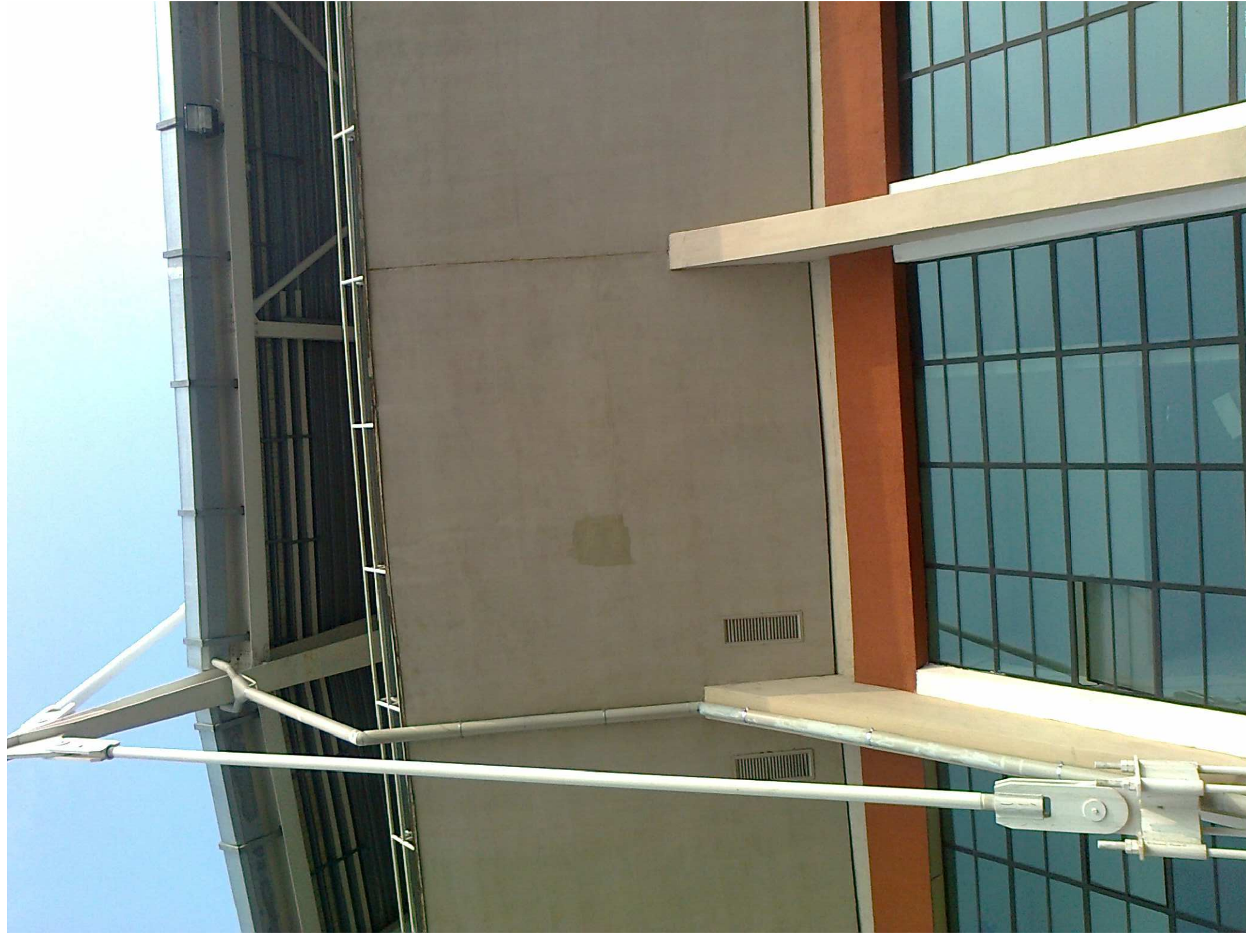


Report fotografico



LEGENDA

- ⑥ numerazione mensole di sostegno gradinate
- ⑤ Numerazione scale di accesso alle gradinate
- Pannelli del tamponamento inclinato esterno
- ▭ Parapetto separazione campo - tribune

All. n.

CITTA' DI TORINO

Direzione Servizi Tecnici per l'Edilizia Pubblica
 Servizio Infrastrutture per il Commercio e lo Sport
 Corso Ferrucci 122 - 10141 - Torino
 Tel. 011.01123959 - Fax 011.01123852

Stadio Olimpico
 Via Filadelfia 56/D
 Manutenzione Straordinaria - Bilancio 2015
 (CODICE OPERA 4160)



Tamponamento inclinato esterno
 Planimetria
 Report fotografico

PROGETTISTA:
 Ing. Stefano Cordeiro

COLLABORATORI:
 geom. Giovanni Gai

REGISTRARE DELLA SICUREZZA IN FASE DI
 LAVORO (D.Lgs. n. 81/08)
 PROGETTAZIONE
 Arch. Vincenzo Orlando

IL DIRIGENTE DEL SERVIZIO
 INFRASTRUTTURE PER IL COMMERCIO E LO SPORT
 Ing. Eugenio Barbirato

UFFICIO: Torino - Impianti e Infrastrutture

SCALA: 1:200

DATA: Luglio 2015

AGS:

CODICE

ELABORATO

01