



CITTA' DI TORINO

DIREZIONE EDIFICI MUNICIPALI PATRIMONIO E VERDE

SERVIZIO EDIFICI MUNICIPALI

MURAZZI DEL PO
INTERVENTI DI RISANAMENTO CONSERVATIVO



Progettisti:
arch. Antonella MARCHETTI
p.i. Uliano ALBERTINETTI
p.i. Mauro RAIMONDO

Coordinatore Sicurezza Progettazione:
arch. Antonella MARCHETTI

Collaboratori:
geom. Roberto RIZZARI
ing. Laura IDRAME

*Responsabile del procedimento
e Dirigente Servizio Tecnico:* arch. Dario SARDI

PROGETTO ESECUTIVO

IMPIANTI MECCANICI
IMPIANTO DI CLIMATIZZAZIONE
ARCATE 27-29-31

NOME-FILE Scala Plot

SCALA
VARIE

REV	MODIFICHE	DATA	REDATTO	CONTROLLATO
0	EMISSIONE	FEBBRAIO 2016	L.I.	M.R.
1				
2				
3				
4				

ELABORATO
01M

MURAZZI DEL PO

INTERVENTI DI RISANAMENTO CONSERVATIVO

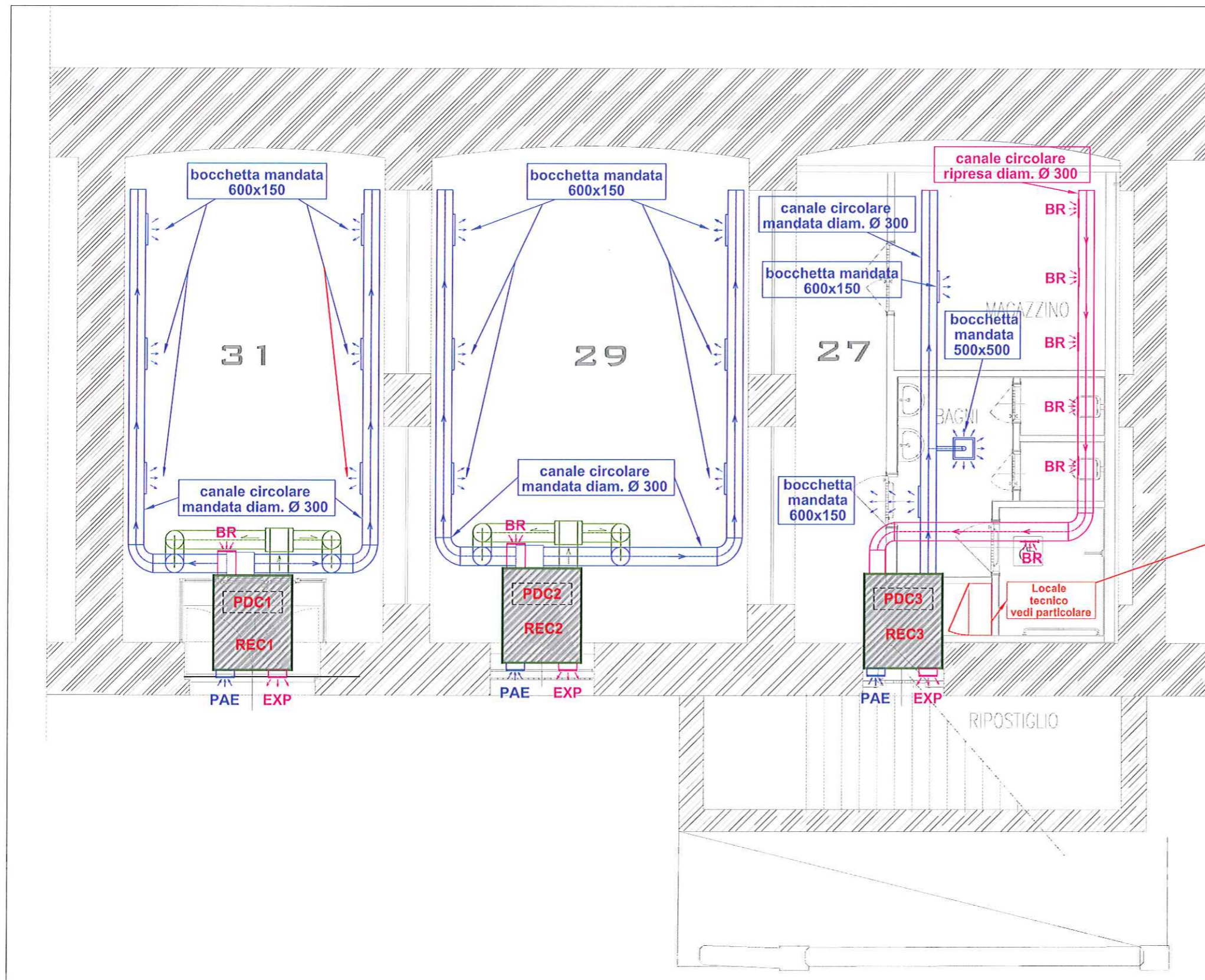
Progetto esecutivo

Impianti meccanici

01 IM – Impianto di climatizzazione

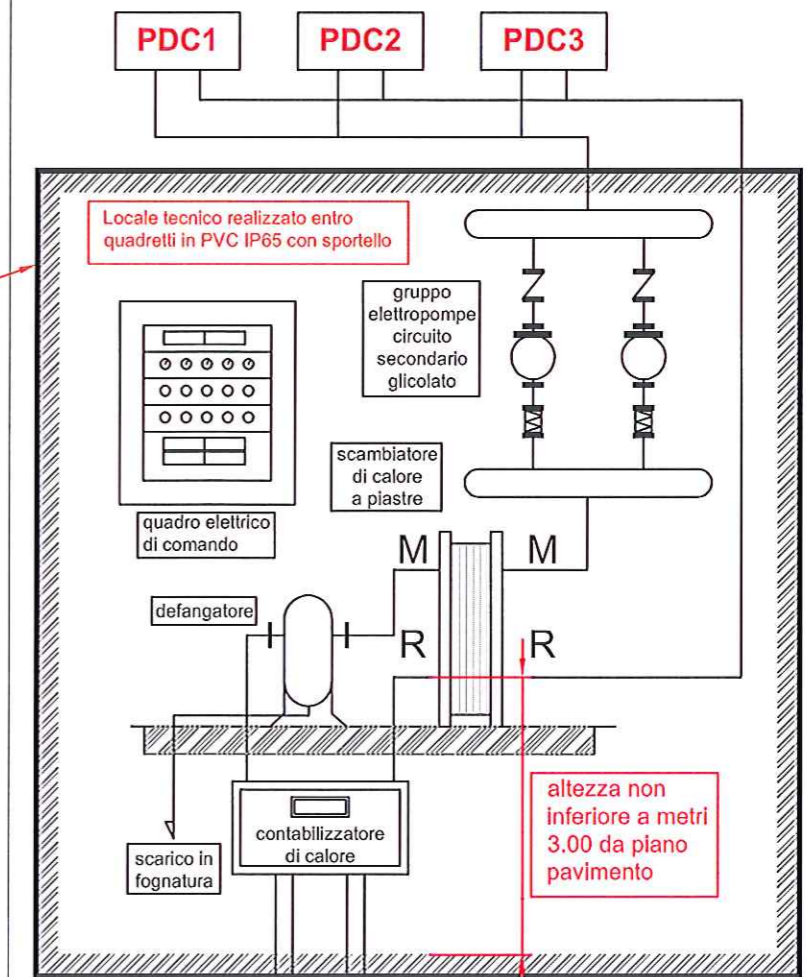
- IM01-a – Planimetria distribuzione aeraulica
- IM01-b – Schema impianto idraulico
- IM01-c – Sezione longitudinale – Arcata 27
- IM01-d – Sezione longitudinale – Arcata 31
- IM01-e – Layout – Sezione verticale
- IM01-f – Layout - Planimetria
- IM01-g – Prospetto della facciata con serramenti grigliati
- IM01-h – Layout interno – Vista verso sud
- IM01-i – Layout interno – Vista verso nord

Planimetria con distribuzione impianto aeraulico su arcate 27-29-31



Legenda

PDC2	Condizionatore autonomo in pompa di calore raffreddato ad acqua orizzontale da interno canalizzabile 8-5 kW
REC2	Unità di ventilazione completa di recuperatore di calore dedicata al ricambio dell'aria 1.500 mc/h
EXP	Griglia di espulsione aria
PAE	Griglia di presa aria esterna
BR	Bocchetta ripresa aria ambiente
	Canale circolare in acciaio zincato mandata diam. Ø 300 mm
	Bocchetta mandata aria 600x150
	Canale circolare in acciaio zincato ripresa diam. Ø 300 mm
	Bocchetta ripresa aria 300x150

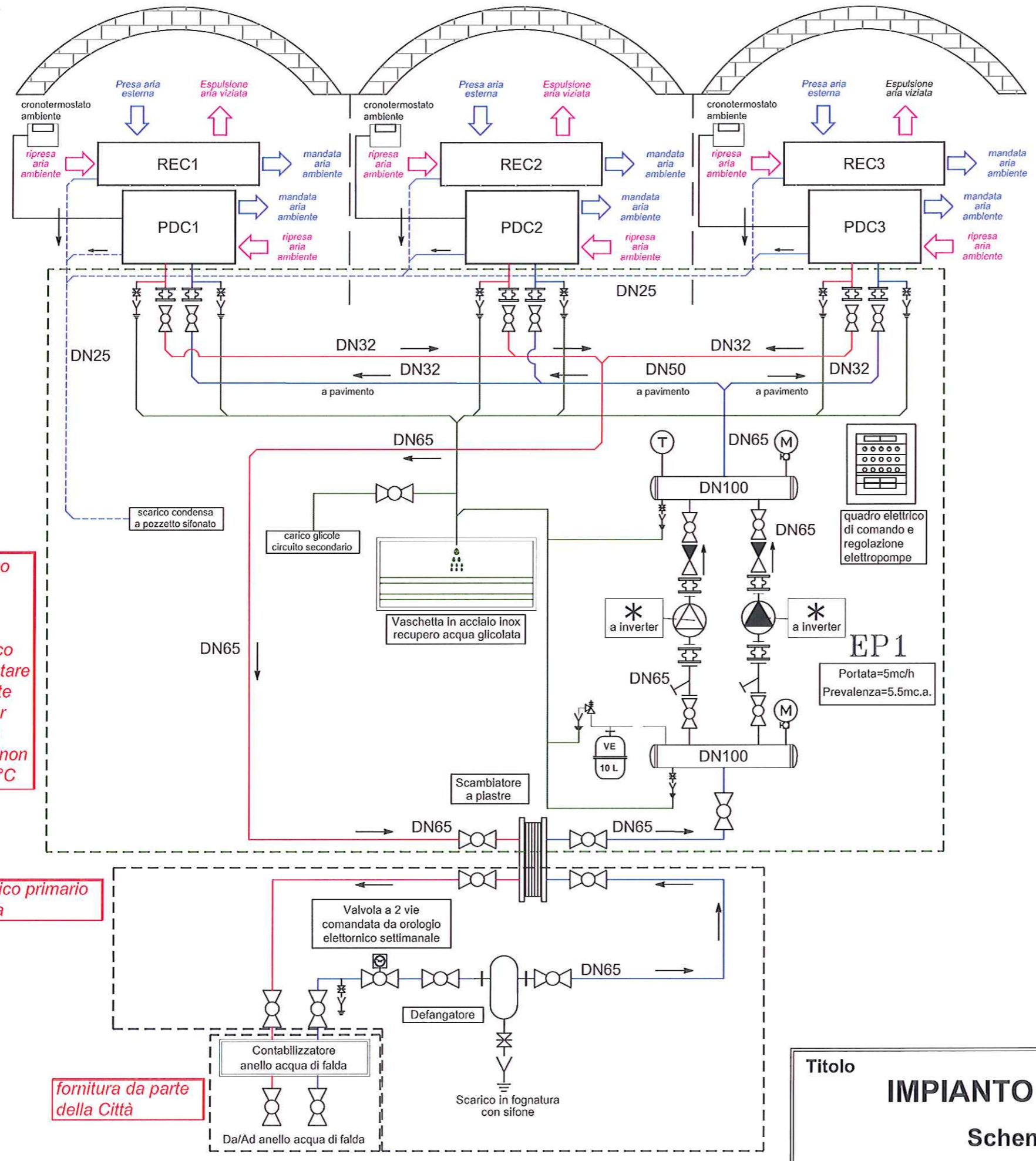


ARCATA 31

ARCATA 29

ARCATA 27

Schema idraulico impianto Distribuzione idrica



Legenda

- PDC2** Condizionatore autonomo in pompa di calore raffreddato ad acqua orizzontale da interno canalizzabile 8-5 kW
- REC2** Unità di ventilazione completa di recuperatore di calore dedicata al ricambio dell'aria 1.500 mc/h
- Tubazioni mandata e ritorno circuito secondario in multistrato preisolato in polipropilene PP-R composito tecnologia faser
- Tubazioni scarico glicole
- Tubazioni scarico condensa

Simobologia

- RUBINETTO A MASCHIO CON IMBUTO DI SCARICO
- VALVOLA
- VALVOLA DI RITEGNO
- TERMOMETRO
- MANOMETRO
- VALVOLA DI SICUREZZA
- GIUNTO ANTIVIBRANTE
- VASO D'ESPANSIONE
- FILTRO
- POMPA SINGOLA DI RISERVA
- POMPA SINGOLA
- VASO DI ESPANSIONE

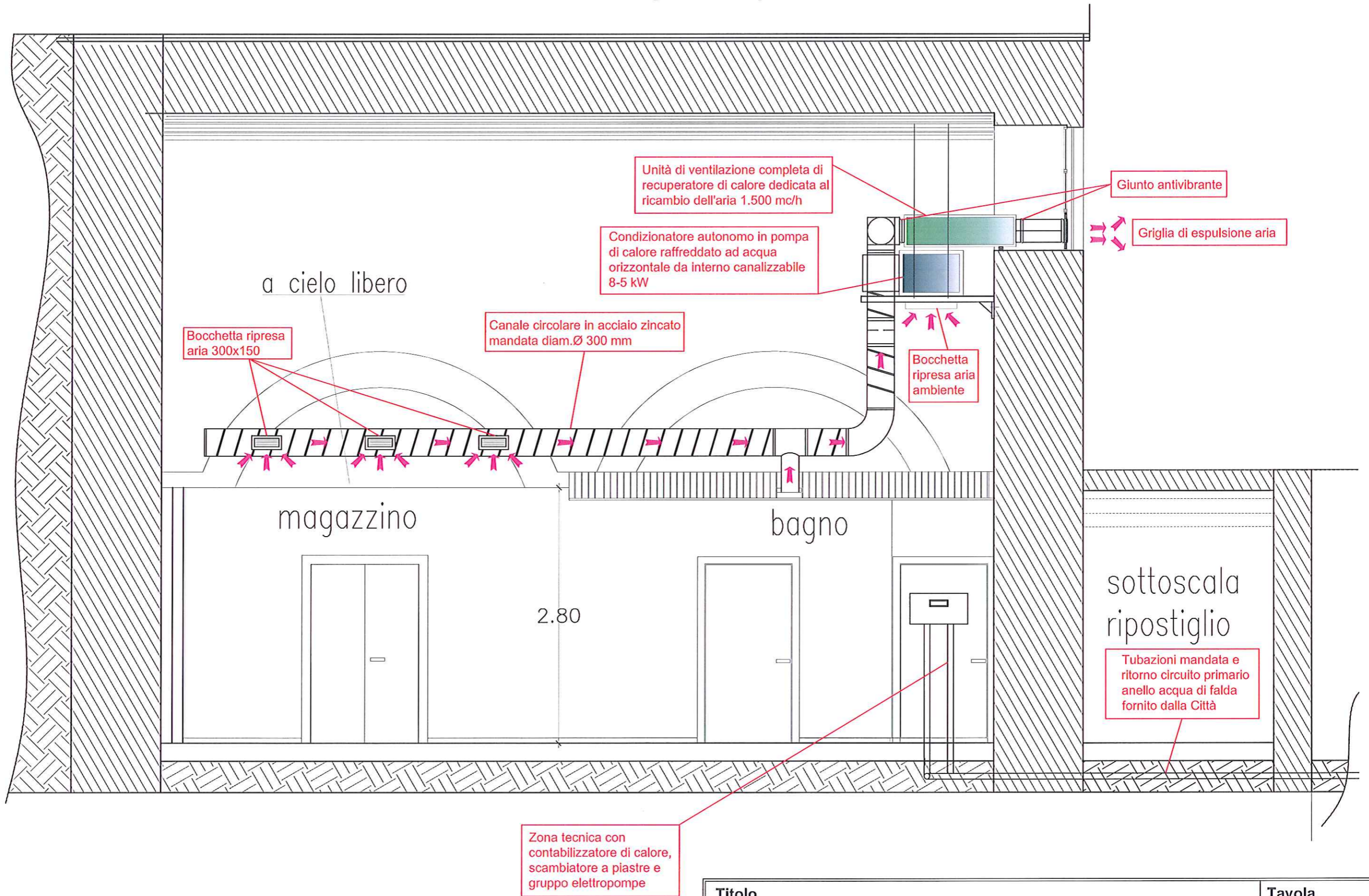
circuito idraulico secondario additivato con glicole monopropilenico per uso alimentare opportunamente concentrato per temperature di congelamento non superiori a -20°C

circuito idraulico primario acqua di falda

fornitura da parte della Città

Titolo IMPIANTO DI CLIMATIZZAZIONE Schema impianto idraulico	Tavola IM-01b
--	--------------------------------

Sezione Arcata 27 - Impianto di ripresa aria



Titolo

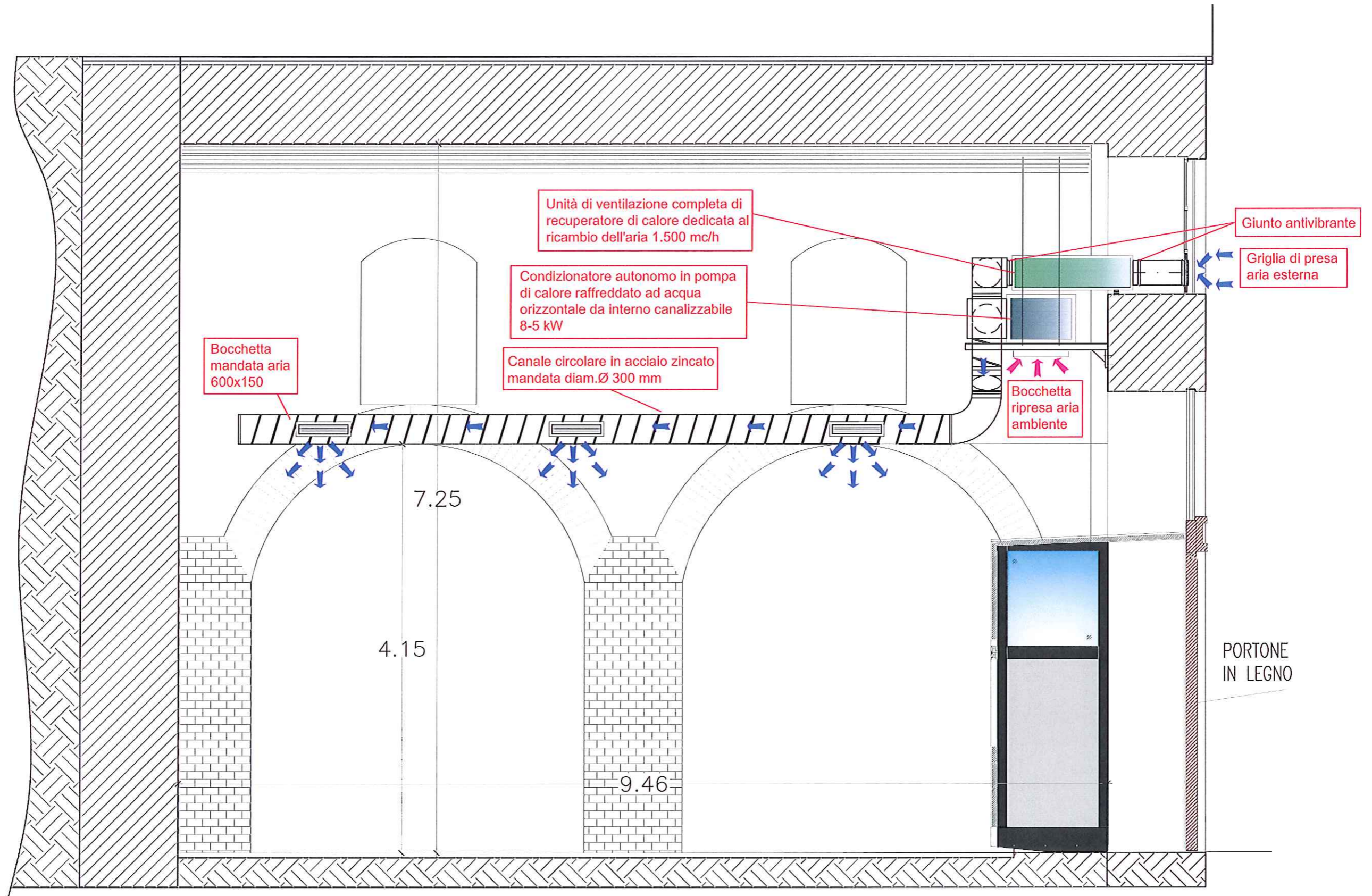
IMPIANTO DI CLIMATIZZAZIONE

Sezione longitudinale - Arcata 27

Tavola

IM-01c

Sezione longitudinale Arcata 31 - Impianto di mandata aria



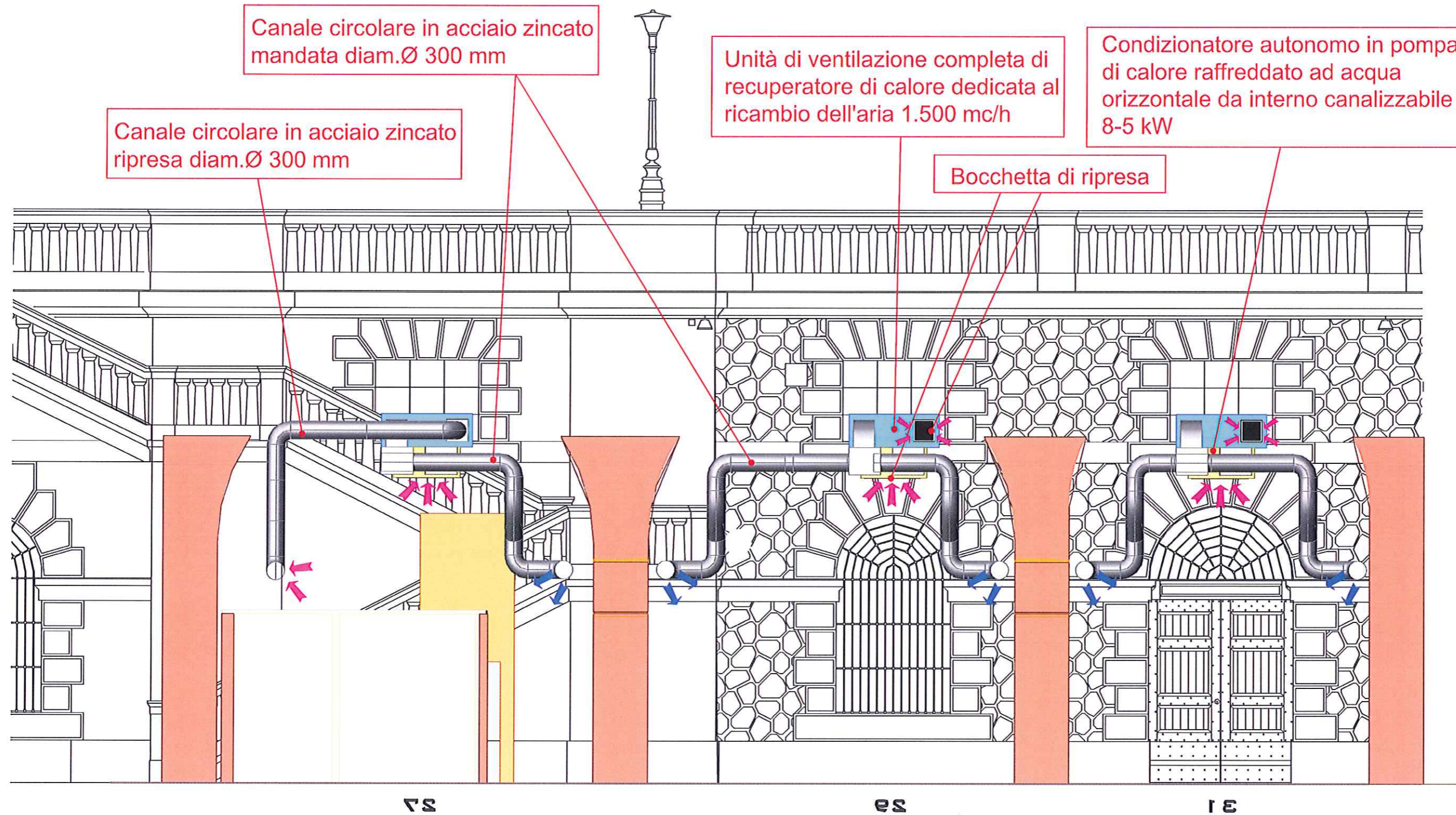
Titolo

IMPIANTO DI CLIMATIZZAZIONE

Sezione longitudinale - Arcata 31

Tavola

IM-01d

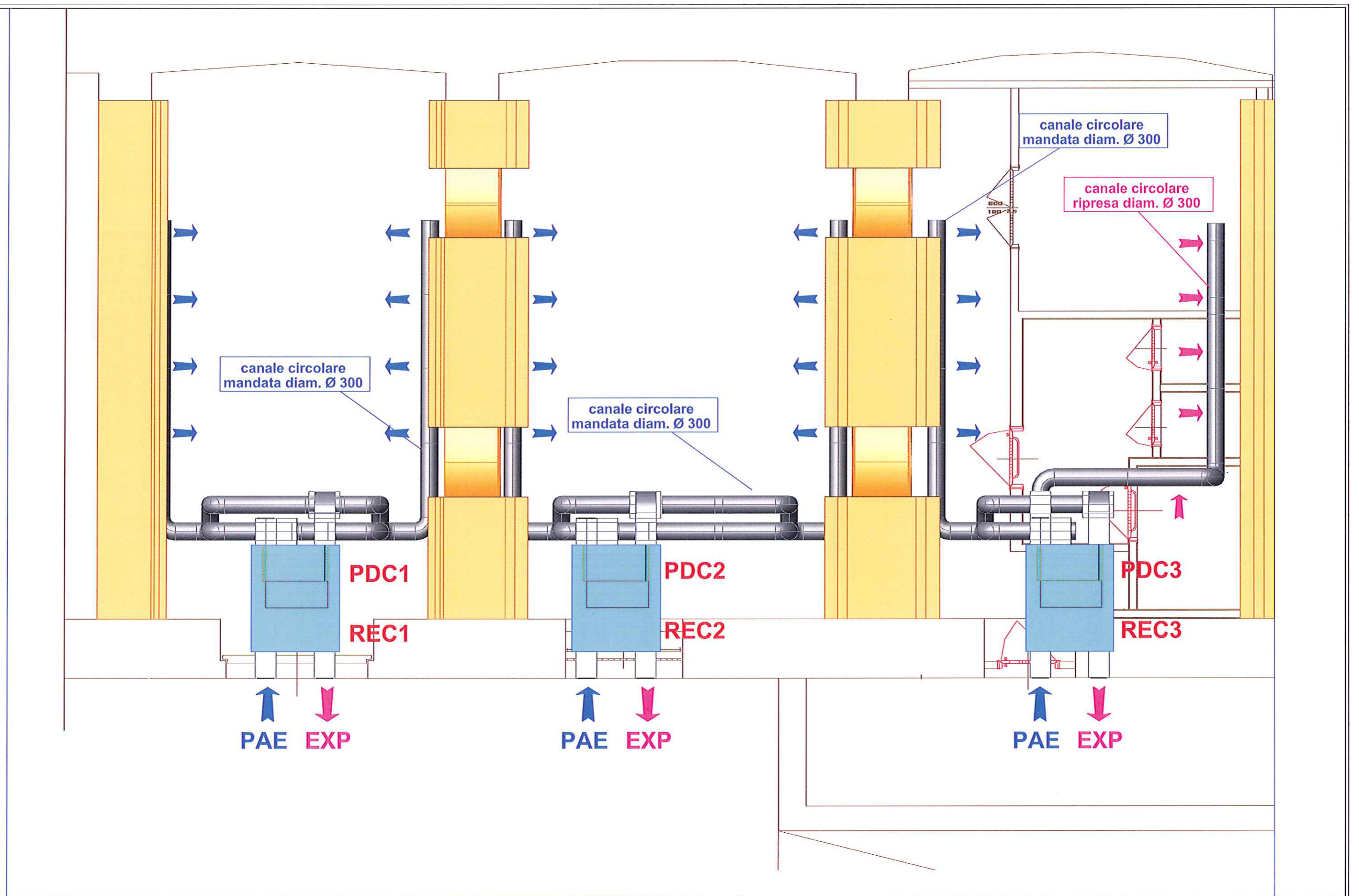


IMPIANTO DI CLIMATIZZAZIONE

Layout - Sezione verticale

Tavola

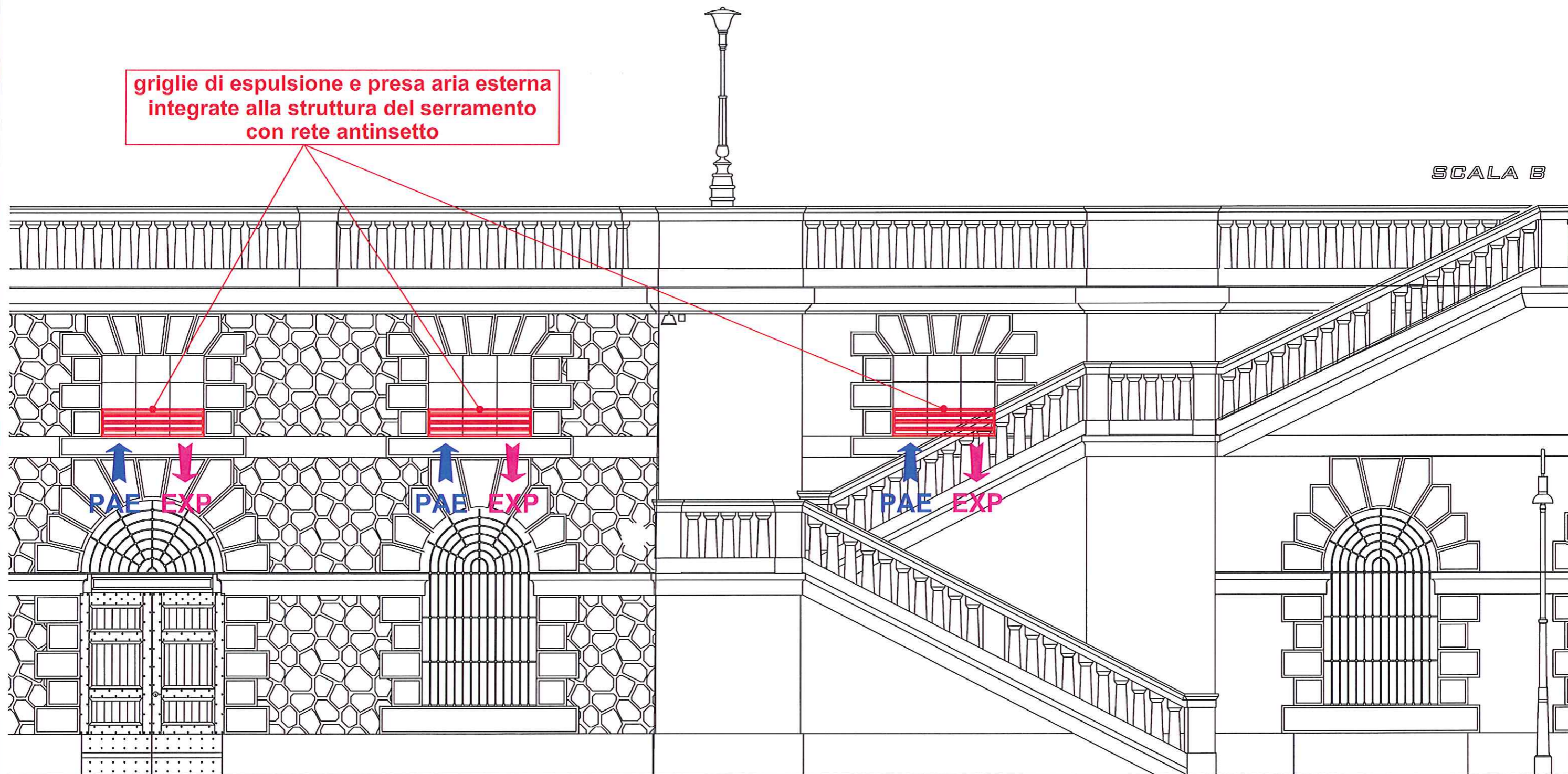
IM-01e



IMPIANTO DI CLIMATIZZAZIONE
Layout - Planimetria

griglie di espulsione e presa aria esterna
integrate alla struttura del serramento
con rete antinsetto

SCALA B



31

29

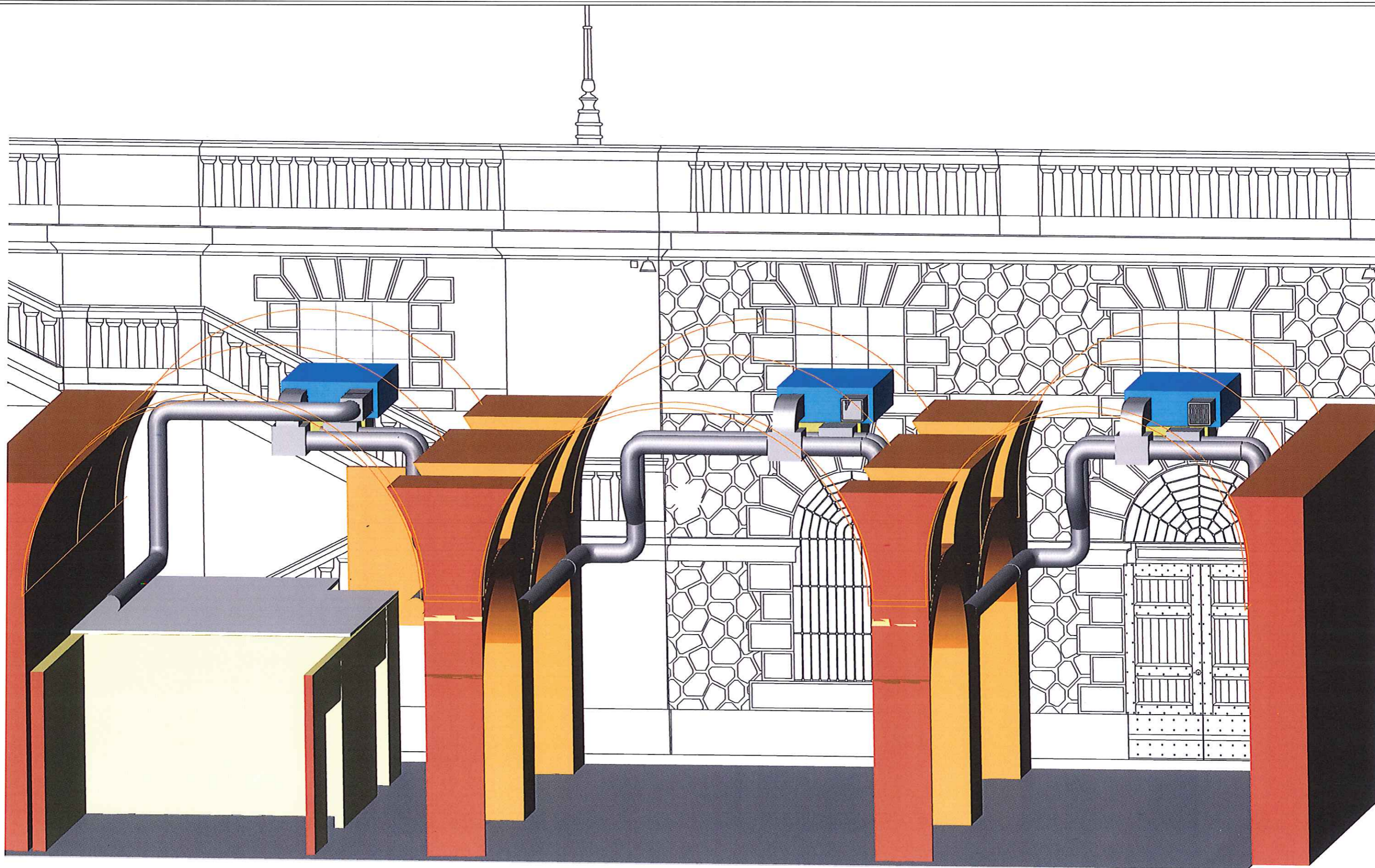
27

25

IMPIANTO DI CLIMATIZZAZIONE
Prospetto della facciata con serramenti grigliati

Tavola

IM-01g

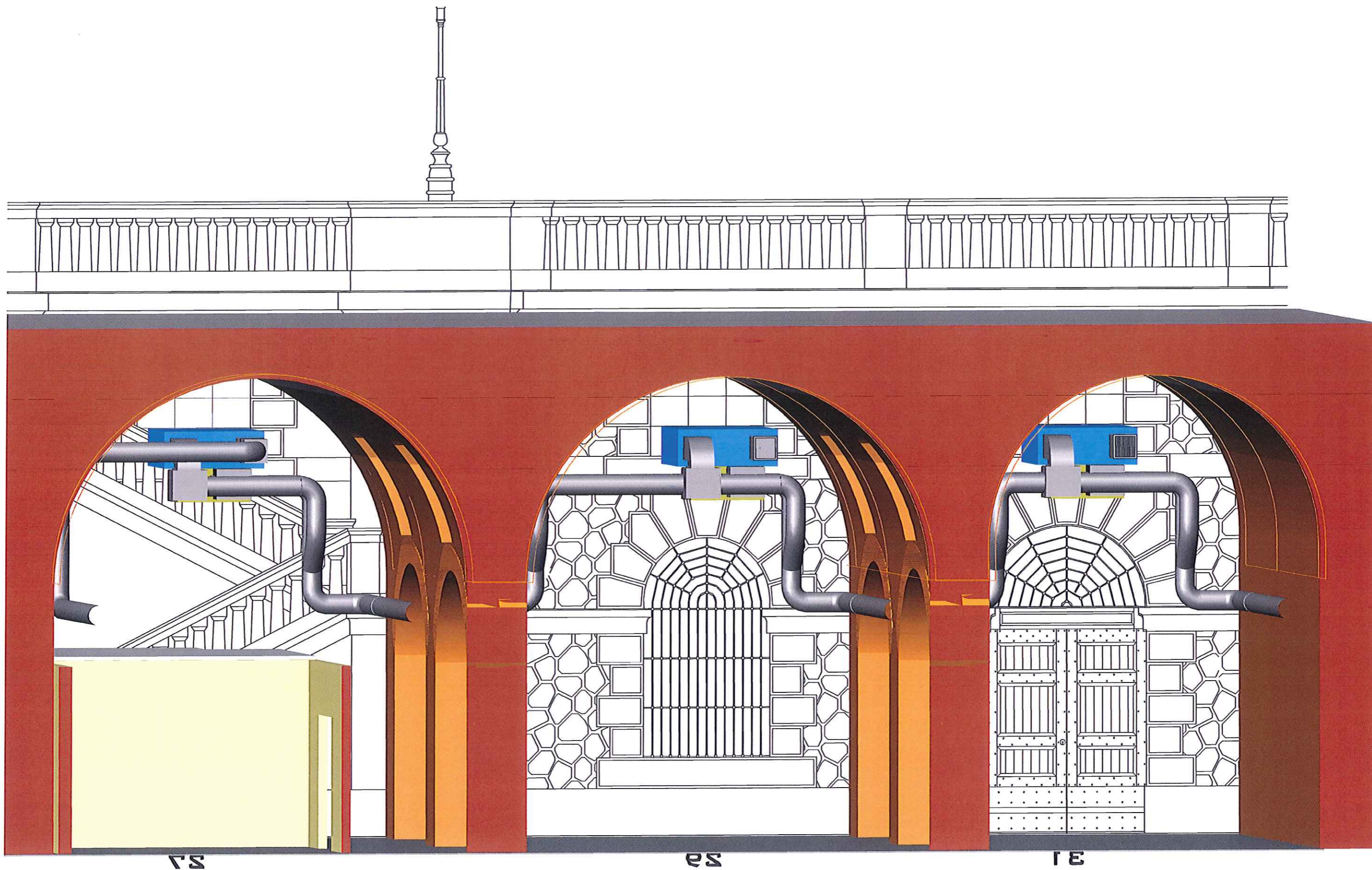


IMPIANTO DI CLIMATIZZAZIONE

Layout interno - Vista verso nord

Tavola

IM-01h



75

82

18

IMPIANTO DI CLIMATIZZAZIONE

Layout interno - Vista verso sud

Tavola

IM-01i