



1603310/63

CITTA' DI TORINO

VICE DIREZIONE GENERALE INGEGNERIA
DIREZIONE SERVIZI TECNICI PER L'EDILIZIA PUBBLICA

SERVIZIO EDILIZIA ABITATIVA PUBBLICA E PER IL SOCIALE

MANUTENZIONE AI FINI DELLA NORMALIZZAZIONE ANTINCENDIO SCUOLA FORMAZIONE EDUCAZIONE PERMANENTE via Cellini 14

CUP C14B14000400004
CODICE OPERA 4201

RESPONSABILE DEL PROCEDIMENTO:
arch. Corrado DAMIANI



PROGETTISTA:
arch. Lina MUNARI

COORDINATORE DELLA SICUREZZA:
geom. Claudio MASTELLOTTO

COLLABORATORI:
arch. Gemma CARPANZANI
arch. Simona MONTAFIA
geom. Vincenzo TORTOMANO

PROGETTO ESECUTIVO

OGGETTO PIANTA PIANO SEMINTERRATO				NOME-FILE	Scala Plot
				4201_step_02-07	1:1
				RIFERIMENTO 4201_2015	
				SCALA	1:100
REV	MODIFICHE	DATA	DISEGNATORE	ELABORATO 02	
0					
1					
2					
3					
4					
5					



All.

CITTA' DI TORINO

VICE DIREZIONE GENERALE INGEGNERIA
DIREZIONE SERVIZI TECNICI PER L'EDILIZIA PUBBLICA

SERVIZIO EDILIZIA ABITATIVA PUBBLICA E PER IL SOCIALE

MANUTENZIONE AI FINI DELLA NORMALIZZAZIONE ANTINCENDIO
SCUOLA FORMAZIONE EDUCAZIONE PERMANENTE via Cellini 14

CUP C14B14000400004
CODICE OPERA 4201

RESPONSABILE DEL PROCEDIMENTO:
arch. Corrado DAMIANI

PROGETTISTA:
arch. Lina MUNARI

COORDINATORE DELLA SICUREZZA:
geom. Claudio MASTELLOTTO

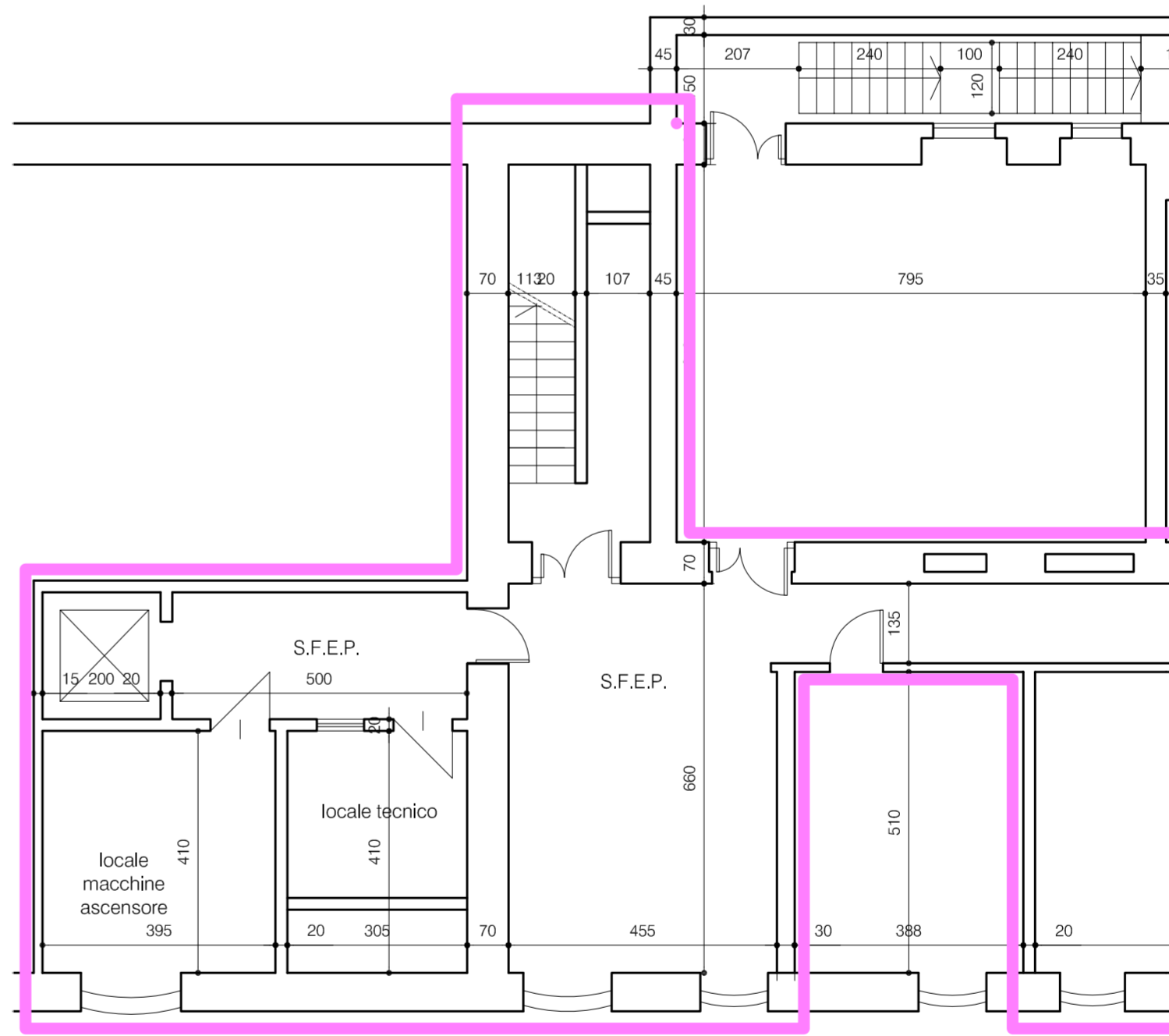
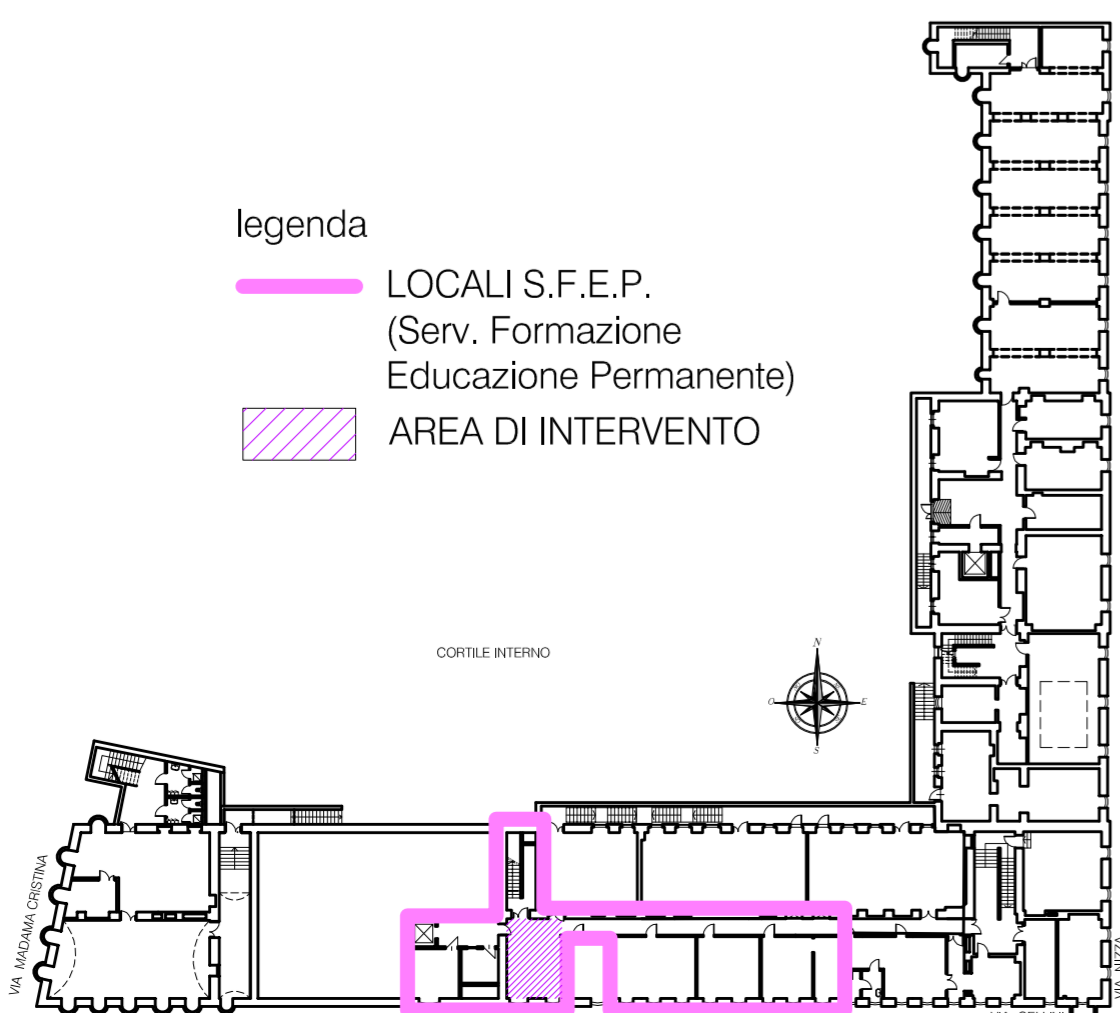
COLLABORATORI:
arch. Gemma CARPANZANO
arch. Simona MONTAFIA
geom. Vincenzo TORTOMANO

PROGETTO ESECUTIVO

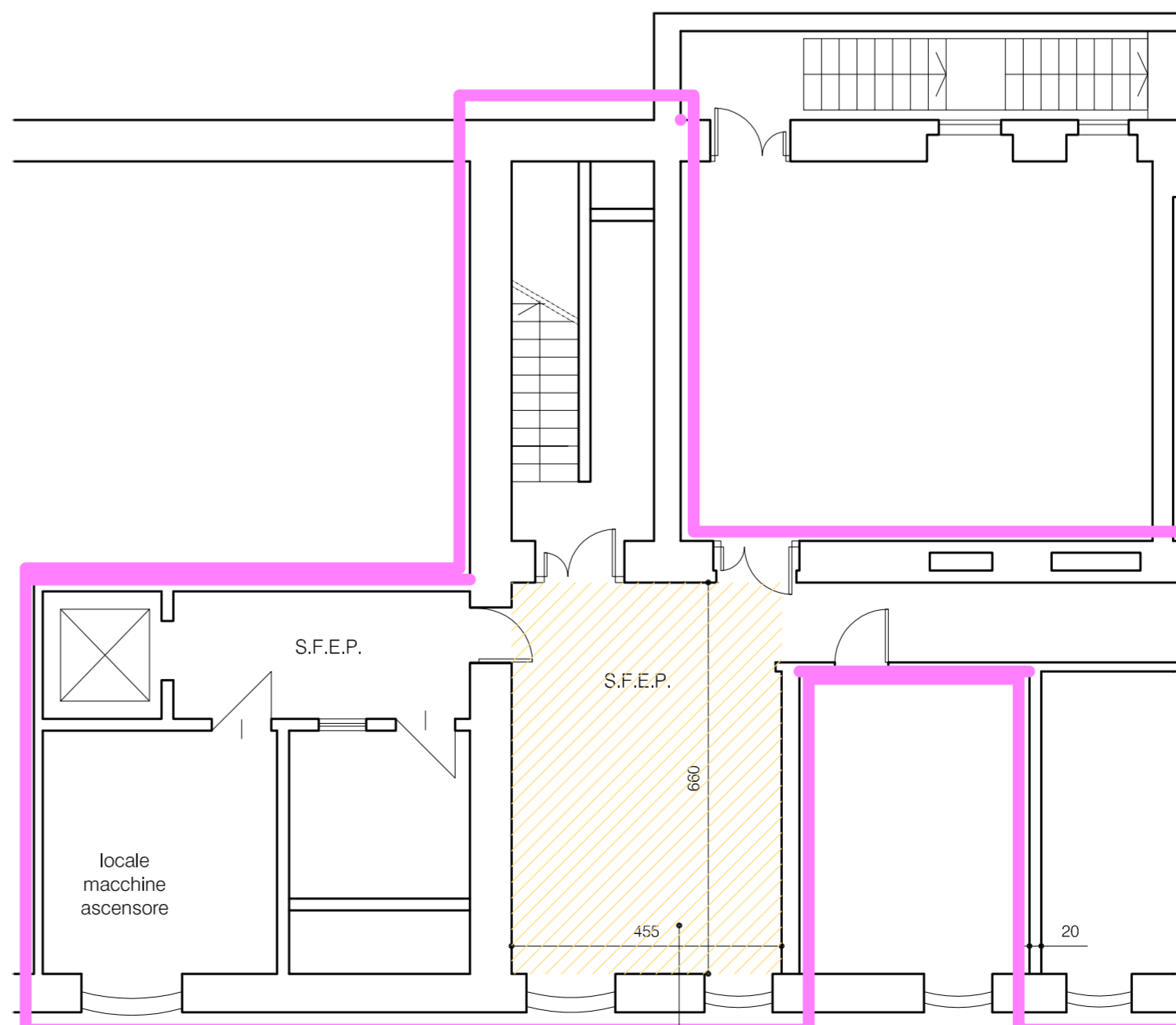
OGGETTO				NOOME-FILE	Scala Plot
PIANTA PIANO SEMINTERRATO				4201_step_02-07	1:1
				RIFERIMENTO	
				4201_2015	
				SCALA	
				1:100	
REV	MODIFICHE	DATA	DISEGNATORE	ELABORATO	
0				02	
1					
2					
3					
4					
5					

legenda

- LOCALI S.F.E.P.
(Serv. Formazione
Educazione Permanente)
- AREA DI INTERVENTO



STATO DI FATTO PIANTA PIANO SEMINTERRATO



PROGETTO PIANTA PIANO SEMINTERRATO

realizzazione di nuovo
controsoffitto antisfondellamento