

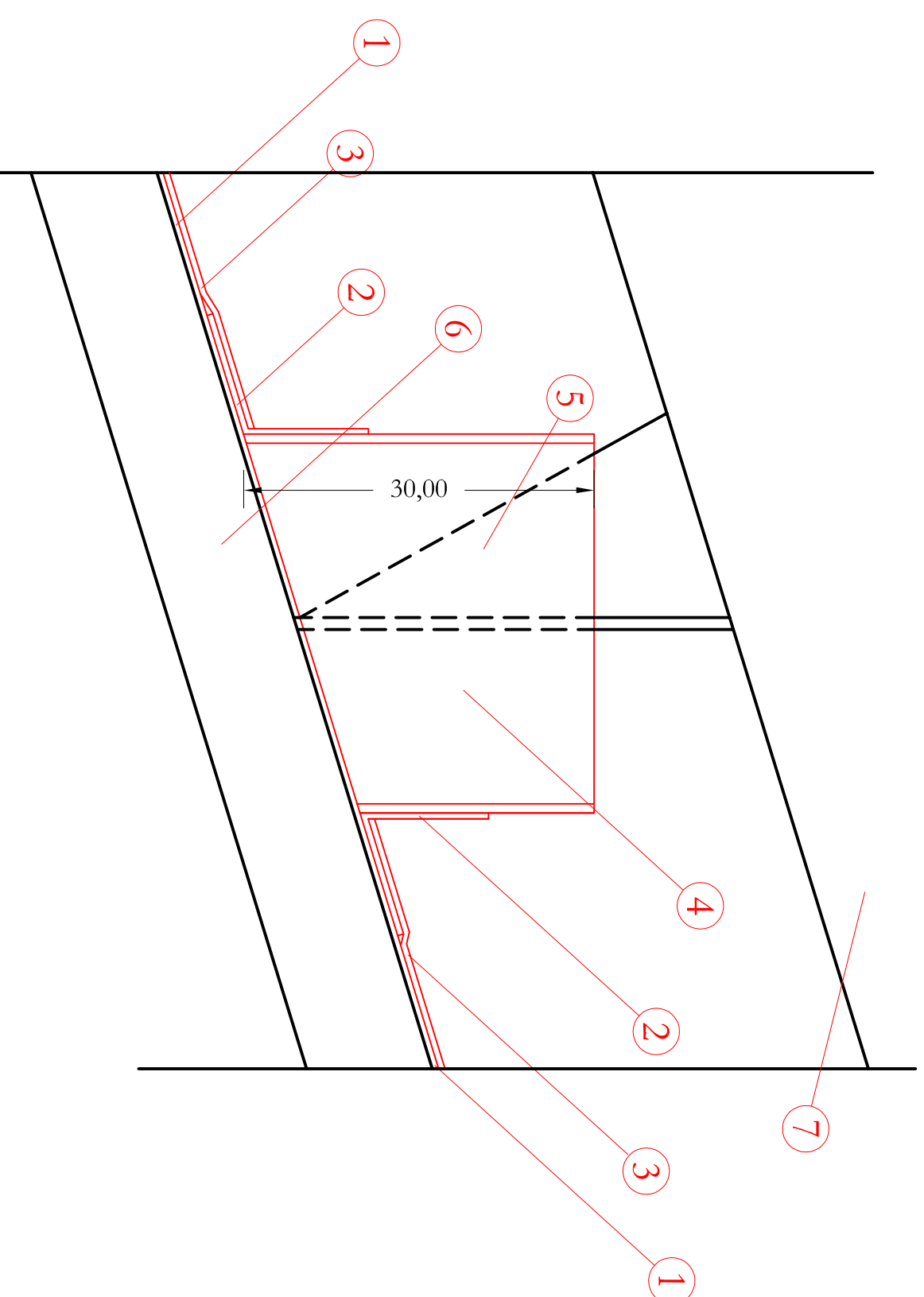
STATO DI FATTO  
BIELLA ARCARECCI B-C-D



①	1° Strato impermeabilizzante a base di malta cementizia bicomponente
②	Tessuto gommiato impermeabile all'acqua e al vapore con feltro resistente agli acidi largh. 12 cm
③	2° Strato impermeabilizzante a base di malta cementizia bicomponente
④	Tubo in PVC Ø esterno 31,5 cm diviso in due semidirettonze unite
⑤	Trame di collegamento copertura-cantina
⑥	Copertura
⑦	Cantina

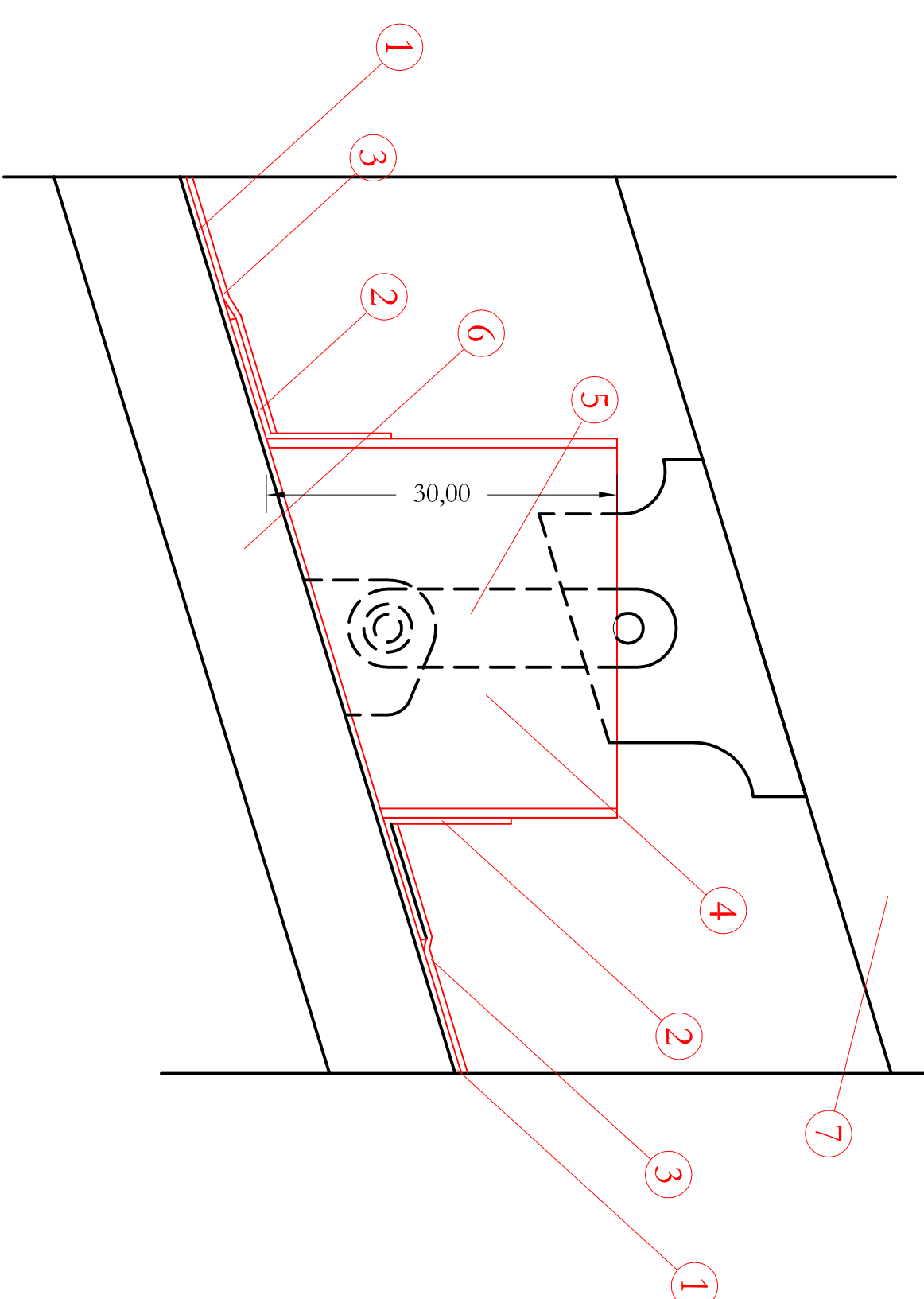
PARTICOLARE BIELLA ARCARECCI B-C-D 1:50

GLI SPessori SONO INDICATIVI E NON IN SCALA AL FINE DI CONSENTIRNE UNA MIGLIORE VISUALIZZAZIONE



PARTICOLARE BIELLA ARCARECCI E-F-G-H-I-L-M-N 1:50

GLI SPessori SONO INDICATIVI E NON IN SCALA AL FINE DI CONSENTIRNE UNA MIGLIORE VISUALIZZAZIONE



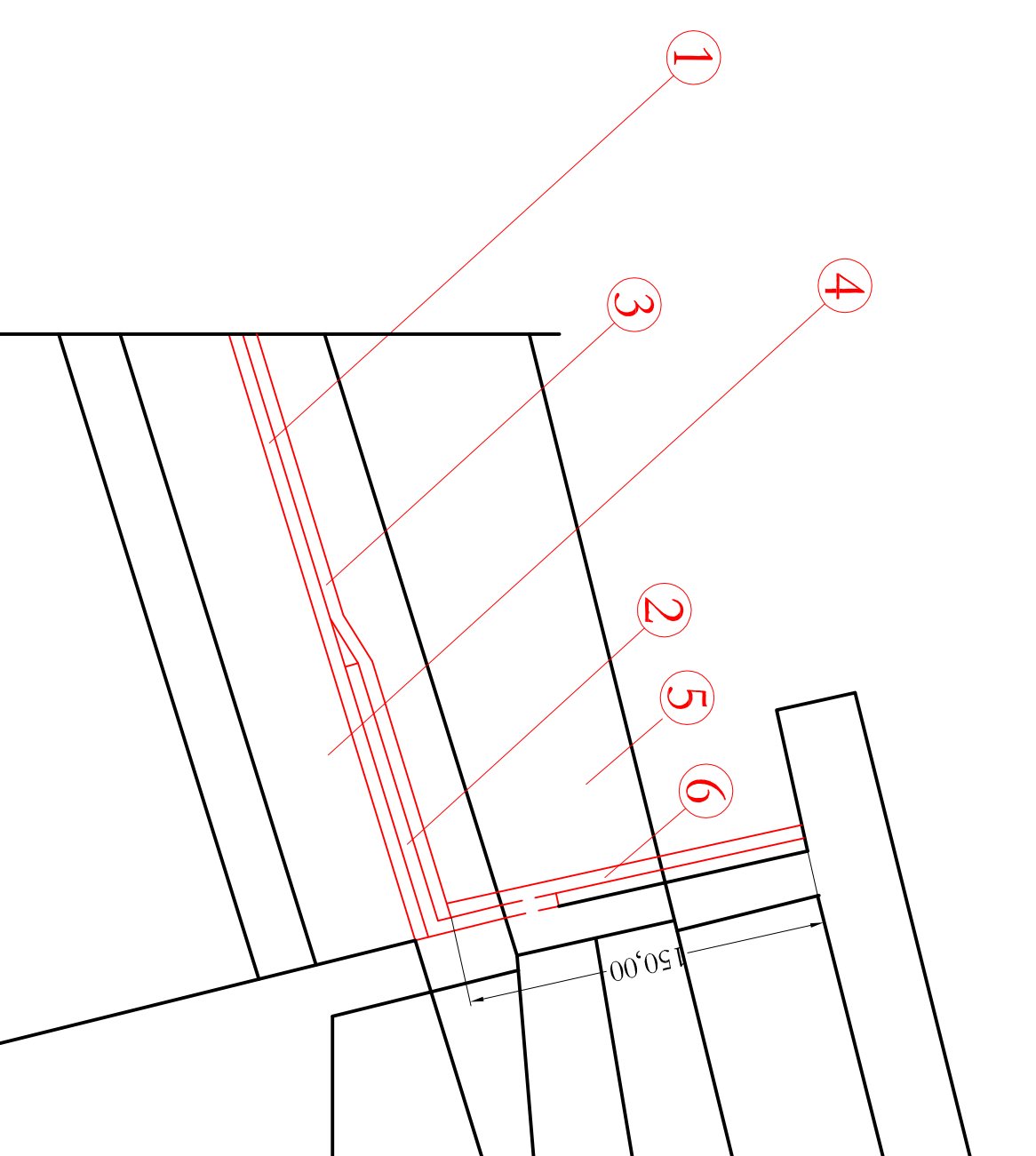
①	1° Strato impermeabilizzante a base di malta cementizia bicomponente
②	Tessuto gommiato impermeabile all'acqua e al vapore con feltro resistente agli acidi largh. 12 cm
③	2° Strato impermeabilizzante a base di malta cementizia bicomponente
④	Tubo in PVC Ø esterno 31,5 cm diviso in due semidirettonze unite
⑤	Bielle di collegamento copertura-cantina
⑥	Copertura
⑦	Cantina

STATO DI FATTO  
BIELLA ARCARECCI F-G-H-I-L-M-N



PARTICOLARE ATTACCO PANNELLO SEMICORONA COPERTURA 1:25

GLI SPessori SONO INDICATIVI E NON IN SCALA AL FINE DI CONSENTIRNE UNA MIGLIORE VISUALIZZAZIONE

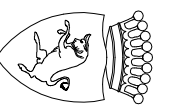


①	1° Strato impermeabilizzante a base di malta cementizia bicomponente
②	Tessuto gommiato impermeabile all'acqua e al vapore con feltro resistente agli acidi largh. 12 cm
③	2° Strato impermeabilizzante a base di malta cementizia bicomponente
④	Tubo in PVC Ø esterno 31,5 cm diviso in due semidirettonze unite
⑤	Cantina
⑥	Lamiera metallica a protezione dei pannelli verticali semicorona

STATO DI FATTO  
ATTACCO PANNELLO  
SEMICORONA COPERTURA



All. n.



CITTA' DI TORINO

Direzione Servizi Tecnici per l'Edilizia Pubblica  
Servizio Infrastrutture per il Commercio e lo Sport

Corso Ferrucci 122 - 10141 - Torino  
Tel. 011 01125959 - Fax 011 01125952

M.S. IMPIANTI CENTRALIZZATI - INTERVENTI SPECIFICI

COD. OPERA 4033



PROGETTO ESECUTIVO

PALAZZETTO DELLO SPORT "RUFFINI"  
Impermeabilizzazione copertura  
Particolare ancoraggi copertura - cantine

PROGETTISTA:  
Ing. Gianluca COVRE

COLLABORATORI:  
Geom. Giovanni GAI

RESPONSABILE DELLA SICUREZZA IN FASE DI PROGETTAZIONE  
(D. Lgs. n. 81/08 art. 90 c. 9)  
Arch. Vincenzo ORLANDO

CODICE  
ELABORATO  
**TAV**  
**03**

ID FILE 4033\_07\_E\_TAV\_03

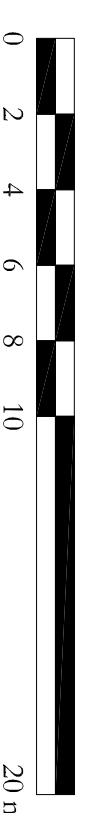
SCALA 1:200 - 1:50 - 1:25

DATA 06/2016

AGG.

IL DIRIGENTE DEL SERVIZIO  
INFRASTRUTTURE PER IL COMMERCIO  
RESPONSABILE DEL PROCEDIMENTO  
Ing. Eugenio Barbato

SEZIONE 1:200



①	Bielle collegamento copertura-cantine
②	Tiranti di collegamento copertura-cantine
③	Particolare attacco pannelli semicorona

