

CITTA' DI TORINO

Direzione Servizi Tecnici per l'Edilizia Pubblica
Servizio Infrastrutture per il Commercio e lo Sport
C.so Ferrandi n. 132 - 10141 - Torino
Tel. 011/2125959 - 011/2125946 - Fax 011/259822

All. n. _____

MANUTENZIONE STRAORDINARIA MERCATI COPERTI

(CODICE OPERA 4049)



PROGETTO ESECUTIVO

MERCATO ITTICO - Piazza della Repubblica, 31
EDIFICIO ESTERNO
RIPRISTINO FACCIATA - REVISIONE FALDAI E PUVVALI - TERRAZZO

TAVOLA
02

PROGETTISTA:
Arch. Antonella Contardi
COLLABORATORE:
Geom. Sabina Bosselli

RESPONSABILE DELLA SICUREZZA IN FASE DI PROGETTAZIONE
(D. Lgs. n. 47 del 28.02.97 art. 29 c. 2)

Arch. Antonella Contardi

L'INGEGNERE DEL SERVIZIO
PROVAZIONALE RESPONSABILE DEL PROCEDIMENTO
Ing. Eugenio Barbisano

INQUADRAMENTO GENERALE - Scala 1:2000

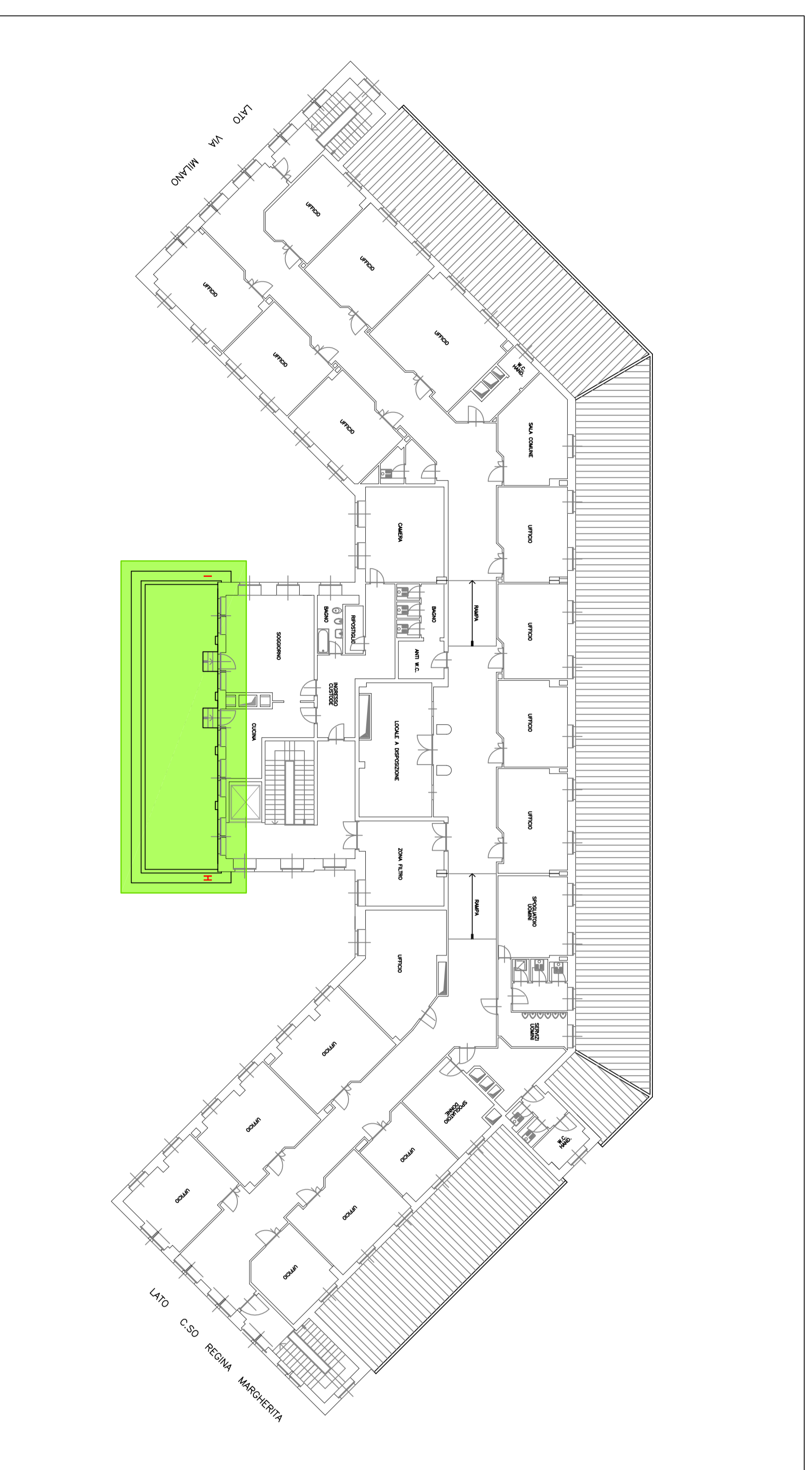


MERCATO ITTICO

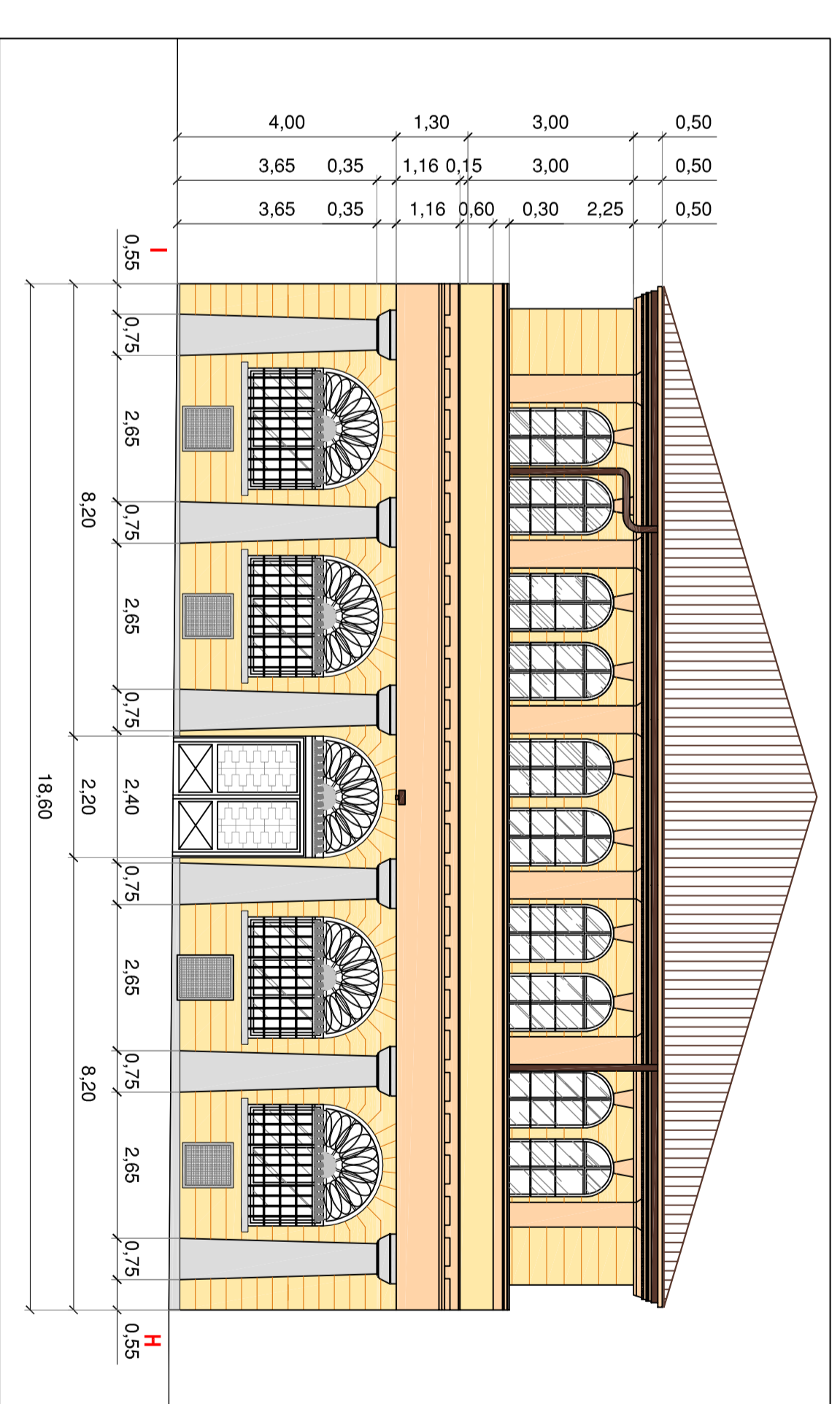
PIANTA PIANO TERRA - Scala 1:200



PIANTA PIANO PRIMO - Scala 1:200



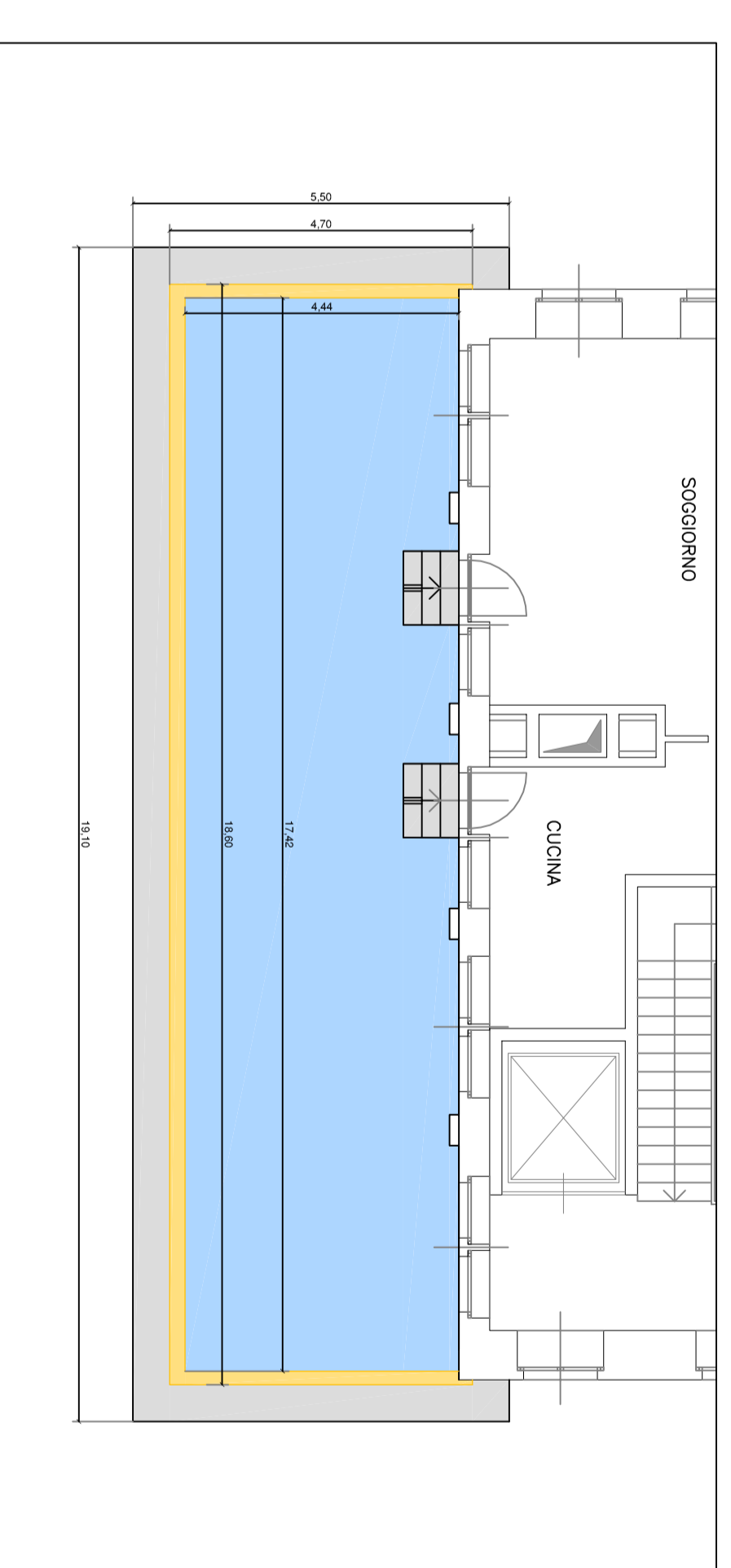
PROSPETTO I-H - Scala 1:100



PROSPETTO I-H

- Spaccatura di intonaco.
- Finito con malta premiscelata resistente ai sali - NP01.
- Finito con malta premiscelata idrorepellente - NP02.
- Finitura con malta adesiva a grana fine monocomponente - NP03.
- Pitture a base acqua ipertraspiranti - NP04.
- Spaccatura di intonaco.
- Finito con malta premiscelata resistente ai sali - NP01.
- Finito con malta premiscelata idrorepellente - NP02.
- Finitura con malta adesiva a grana fine monocomponente - NP03.
- Pitture a base acqua ipertraspiranti - NP04.
- Pulizia mediante l'uso di idropulitrice dei davanzali delle finestre, dello zoccolino e del rivestimento delle colonne in marmo e lapidee.
- Revisione dei listelli e dei giuntali (controllo, distruzione ed eventuale sostituzione delle parti danneggiate e relative sigillature)

PIANO PRIMO - TERRAZZO - Scala 1:100



TERRAZZO

- Rimozione della copertura in pietra e demolizione del muretto interno.
- Spaccatura di intonaco.
- Finito con malta premiscelata resistente ai sali - NP01.
- Finito con malta premiscelata idrorepellente - NP02.
- Finitura con malta adesiva a grana fine monocomponente - NP03.
- Pitture a base acqua ipertraspiranti - NP04.
- Spaccatura della copertura in pietra - NP05.
- Demolizione della pavimentazione esistente e del sottotetto.
- Rimozione della pavimentazione esistente e del sottotetto.
- Ricerca ed eliminazione delle infiltrazioni.
- Nuova impermeabilizzazione.
- Realizzazione del nuovo sottotetto e della nuova pavimentazione.
- Pulizia mediante l'uso di idropulitrice del rivestimento lapideo dei gradini delle scale e della copertura in pietra del muretto.

TERRAZZO - PARTICOLARE - Scala 1:20

