

CITTA' DI TORINO  
DIREZIONE SERVIZI TECNICI  
PER L'EDILIZIA PUBBLICA  
SERVIZIO EDILIZIA SCOLASTICA

RECUPERO FUNZIONALE PER ADEGUAMENTO NORMATIVO  
MANUFATTI CONTENENTE AMIANTO/FAV  
NEGLI EDIFICI SCOLASTICI DI OGNI ORDINE E GRADO

Scuola Primaria, Via Braccini, 70 - TORINO

GRUPPO DI LAVORO  
Arch. BRACCI BETTINA SIMONA  
Geom. GIUGIA CARLO

PROGETTISTA  
Geom. Raffaele SCALVOLA

RESPONSABILE PROCESSIONO  
E DIRETTORE DEL SERVIZIO  
Arch. IRENEO QUINIO

PROGETTO ESECUTIVO

OGGETTO  
STATO ATTUALE E DI PROGETTO

Planimetria generale  
Pianta piano primo

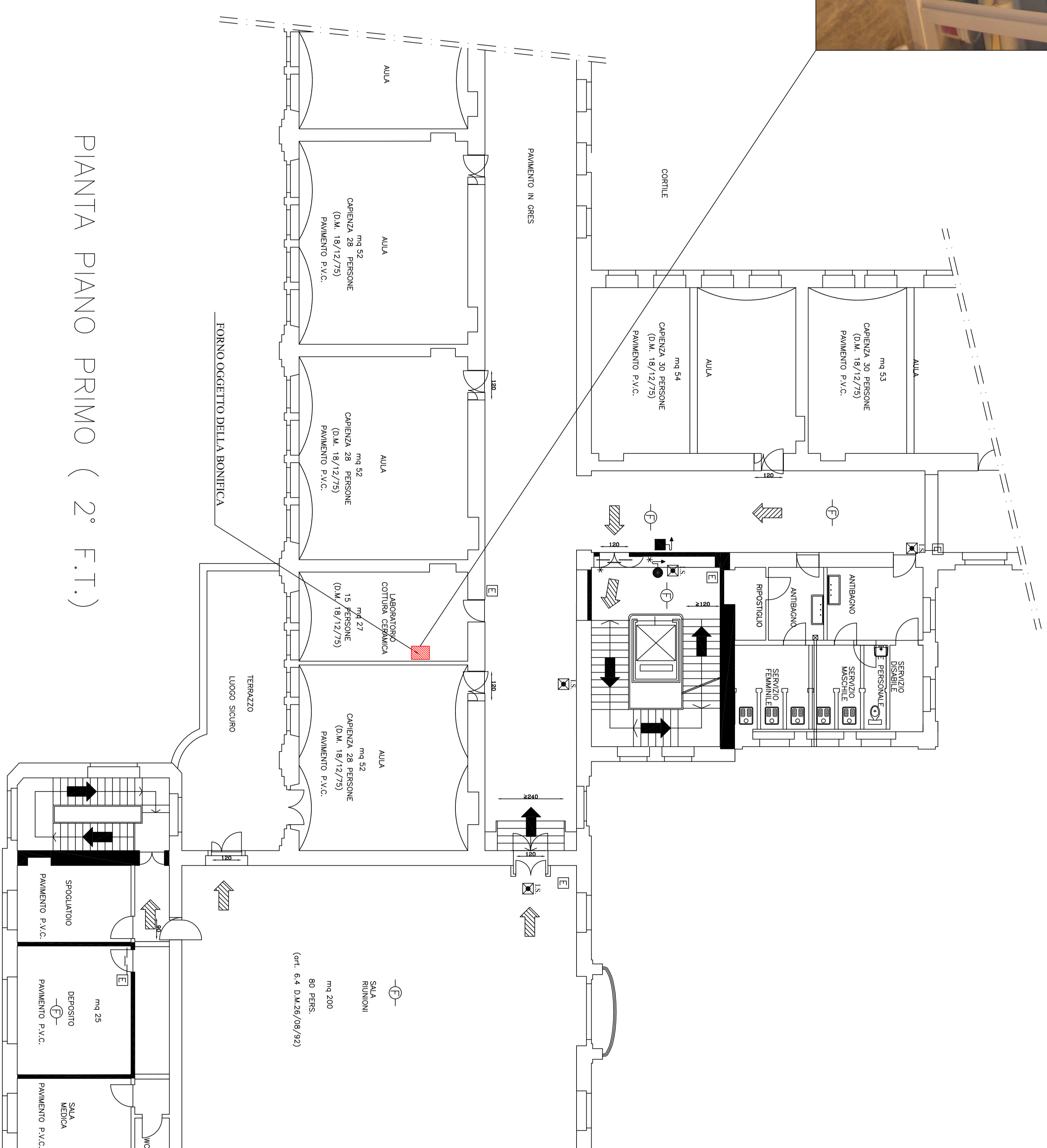
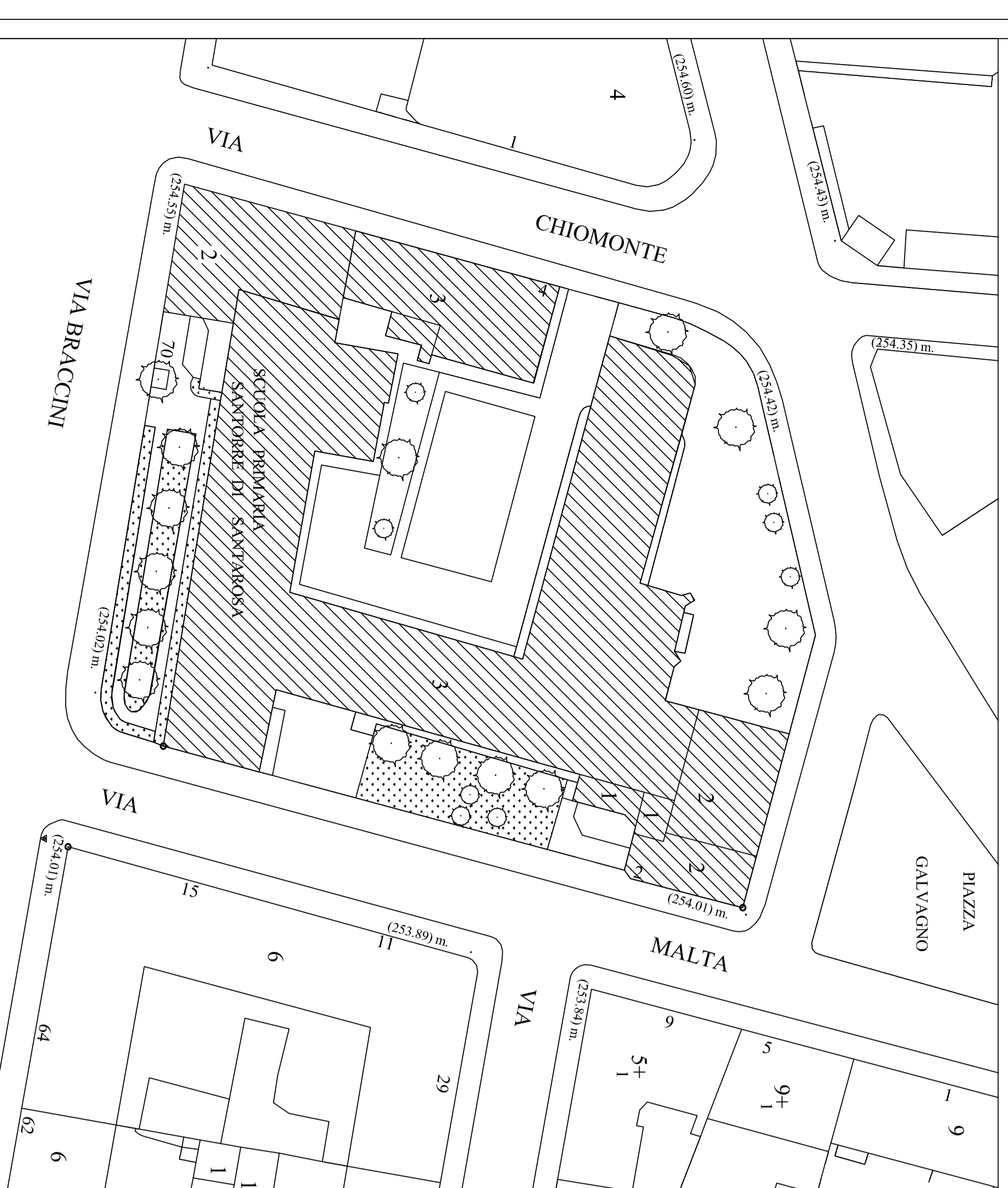
NUMERO FILE Scava Post  
ANNO REDAZIONE  
REFERENDUM  
SETTEMBRE 2015

SCALA  
1:100

REV.	MODIFICHE	DATA	DESSINATORE	ESAGGERAZIONE
0				
1				
2				
3				
4				
5				

03

PLANIMETRIA GENERALE



PIANTA PIANO PRIMO ( 2° F.T. )