

CITTA' DI TORINO
VICE DIREZIONE SERVIZI TECNICI AMBIENTE,
EDILIZIA RESIDENZIALE PUBBLICA E SPORT
-SETTORE EDILIZIA SCOLASTICA-

COMPLESSO SCOLASTICO
Via Barbaresco 3/34/36
AREA OVEST - CIRCOSCRIZIONE 1 -

RECUPERO FUNZIONALE EDIFICI SCOLASTICI RICALANTI NELLE
CIRCOSCRIZIONI 3,4 E 1 CENTRO
AREA OVEST - BILANCIO 2015

GRUPPO DI LAVORO
Geom. Massimo MANICA
Geom. Massimo MARI
Geom. Paolo PELLERIN
Geom. Davide FERRARELLO

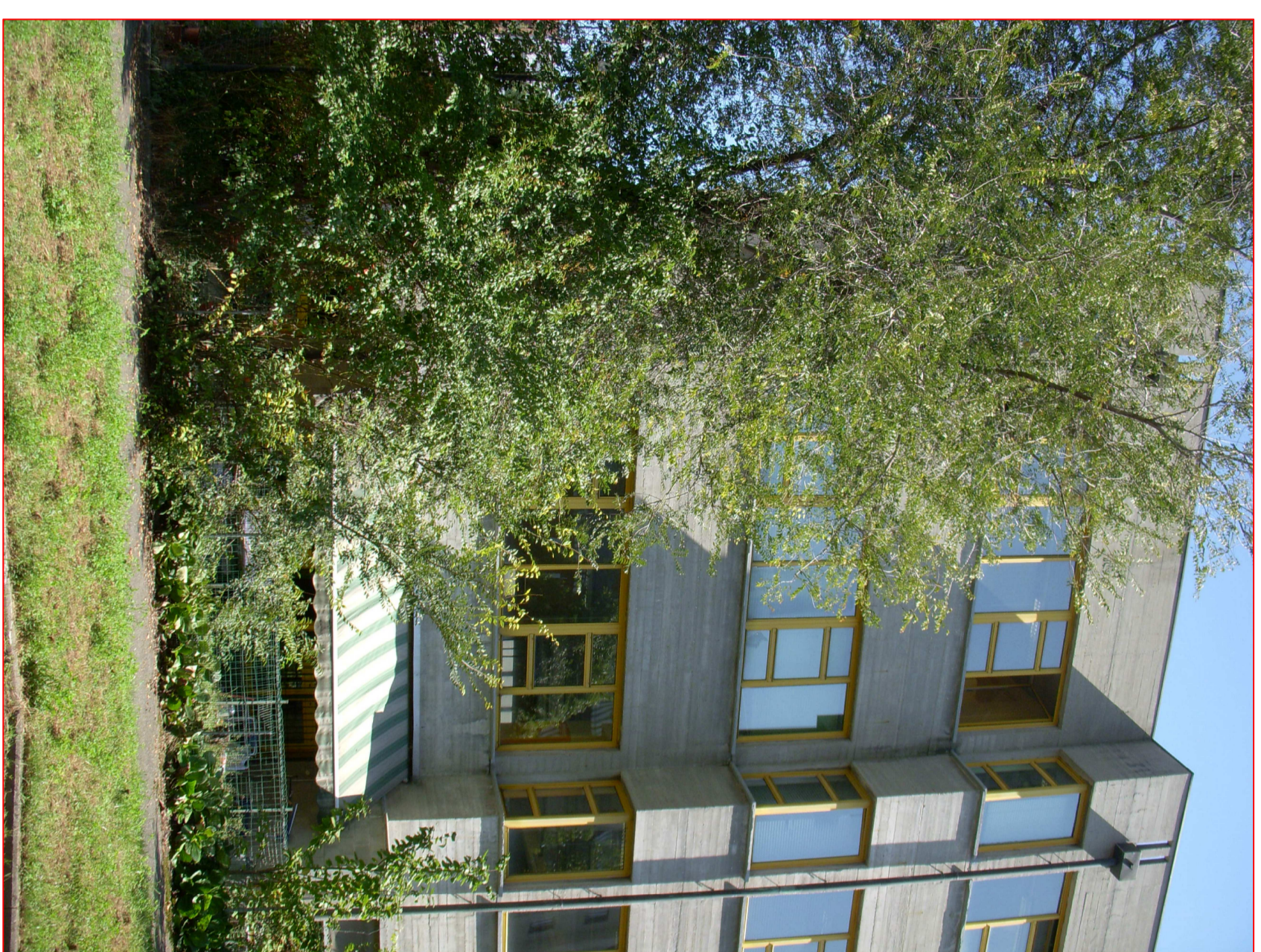
IL PROGETTISTA : Arch. Marcello RANCONE
RESPONSABILE PROCEDIMENTO
E DIRIGENTE DI SETTORE
Arch. Isabella QUINTO

PROGETTO ESECUTIVO

-PIANTA PIANO SEMINTERNO scala 1:200
-PARTICOLARI COSTRUTTIVI IMPIANTO DI SCARICO
ACQUE METEORICHE (SCALE VARI)

OGGETTO	-PIANTA PIANO SEMINTERNO scala 1:200 -PARTICOLARI COSTRUTTIVI IMPIANTO DI SCARICO ACQUE METEORICHE (SCALE VARI)		
REV	MODIFICHE	DATA	DESCRIZIONE
0		Giugno 2016	
1			
2			
3			
4			
5			

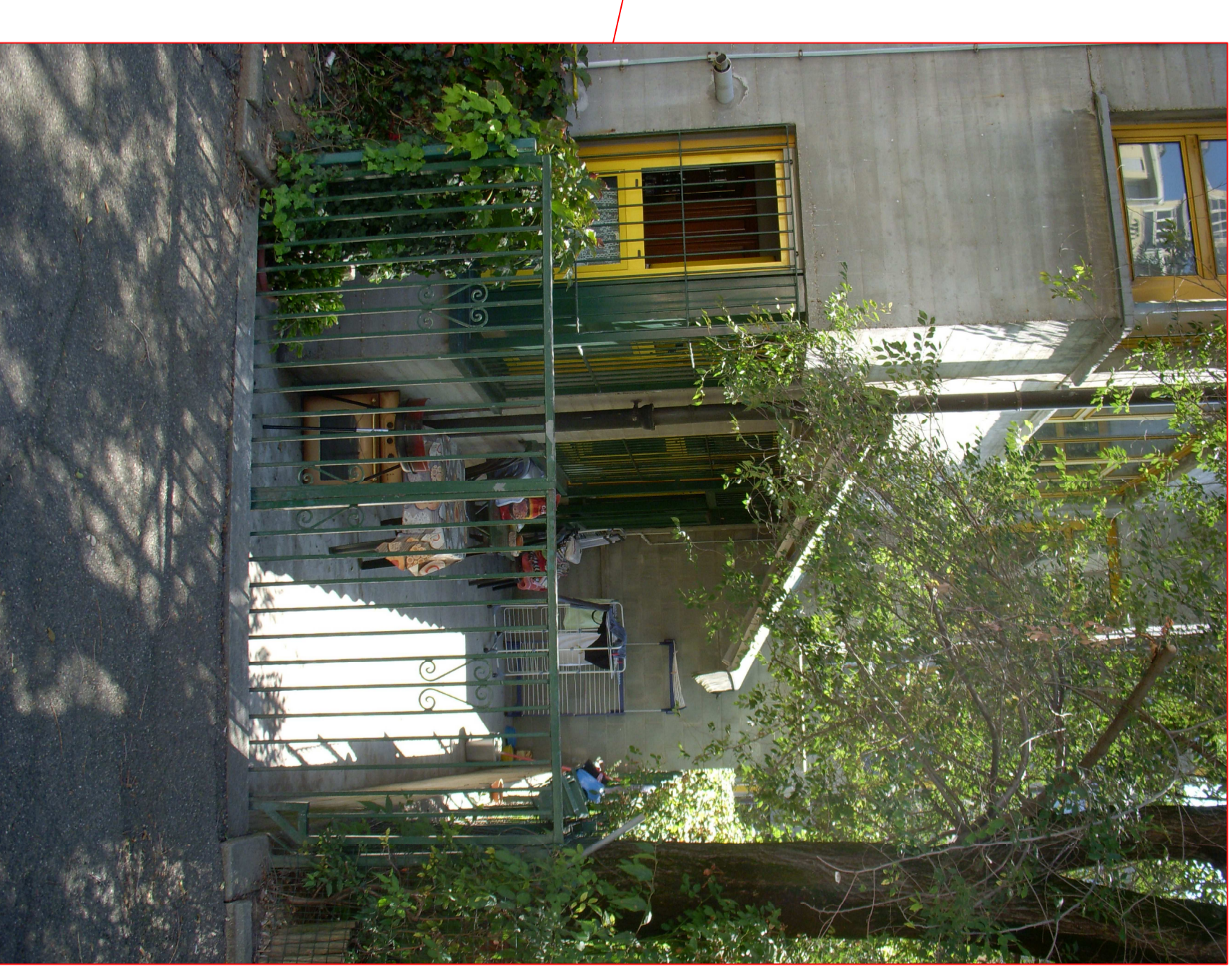
SCALE: 1:10
RIFERIMENTI:
IP: 100/01
SCALA
VALORE
TAVOLA
5B



POZZETTO PIE' DI GRONDA
TUBAZIONE DIAMM. 300 MM

RIFACIMENTO TRATTO DI FOGNATURA
BIANCA DIAMM. 300 MM

RIFACIMENTO TUBI PLOVIALI

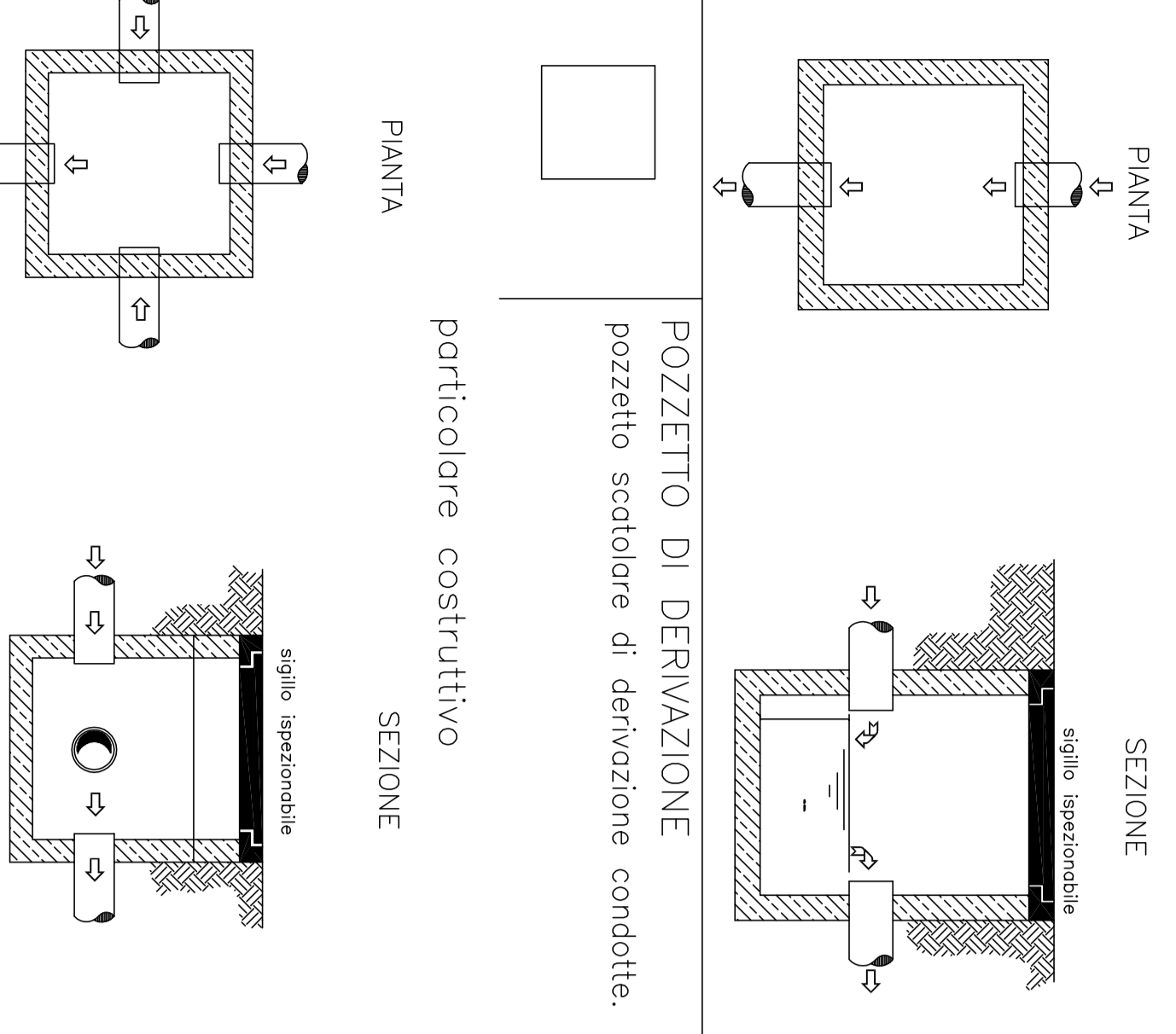


PARTICOLARI RETE ACQUE BIANCHE (PIOVANE)

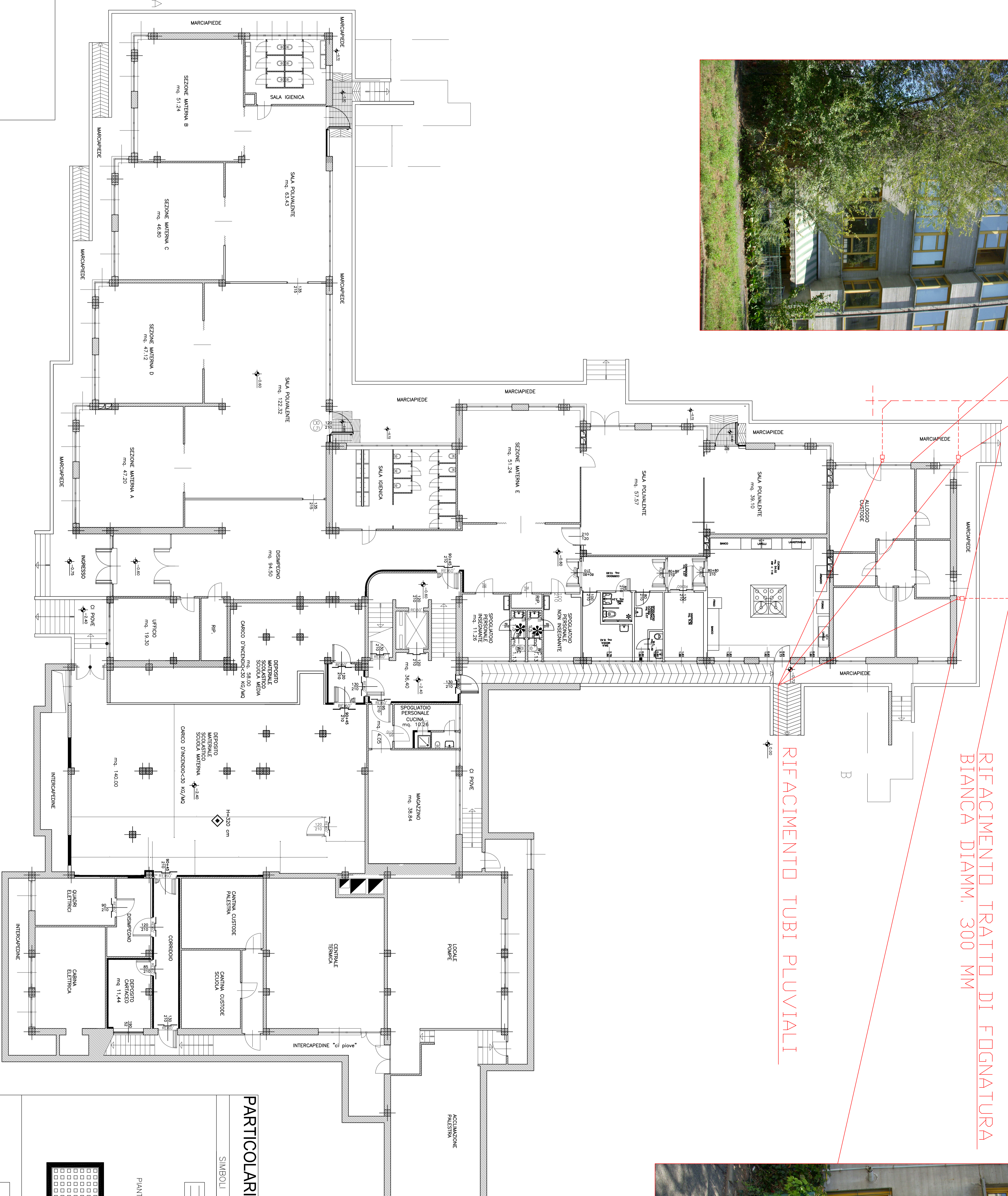
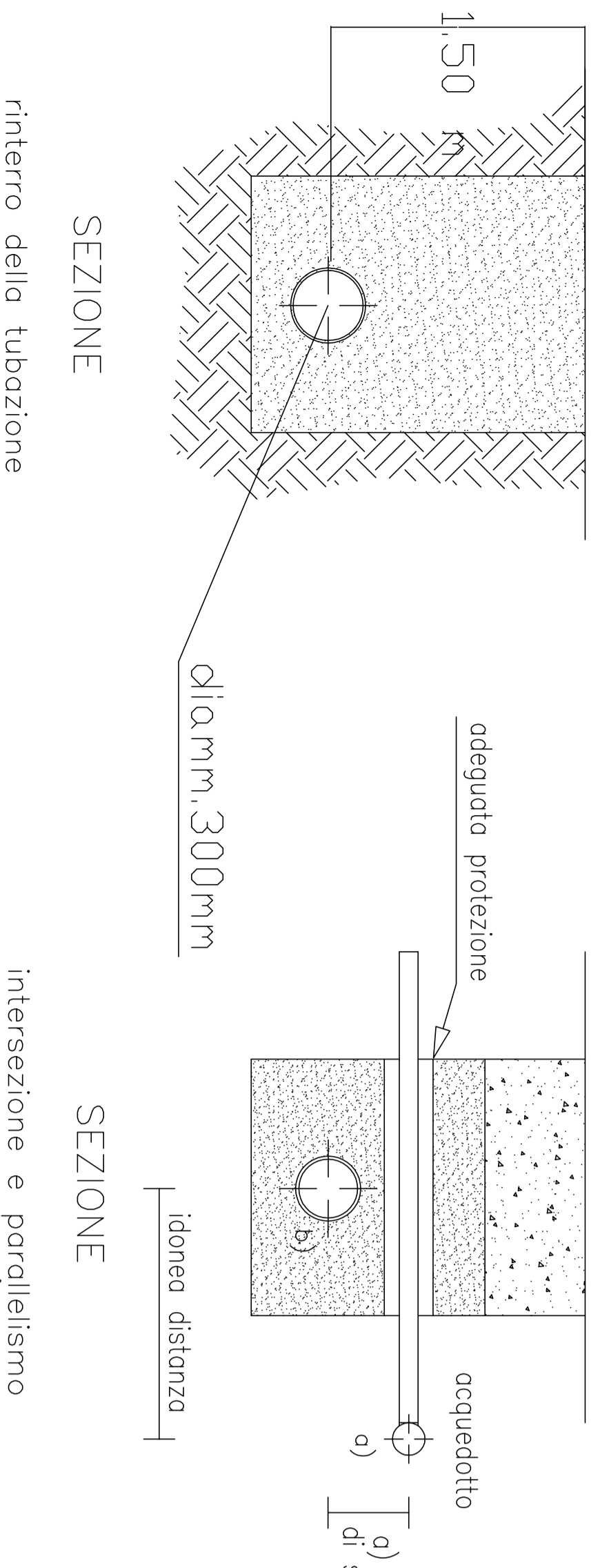
SIMBOLI

Tubazioni acque bianche: mm 200÷350
P.V.C. serie pesante
di colore rosso

POZZETTO DI SEDIMENTAZIONE:
pozzetto con camera di altezza minima di
25 cm, dalla base del fondo alla linea di
scarrinatura della condotta adotta per lo
scarico. Il pozzetto deve essere idoneo per
acqua. (dim. minime 40x40x40)
particolare costruttivo



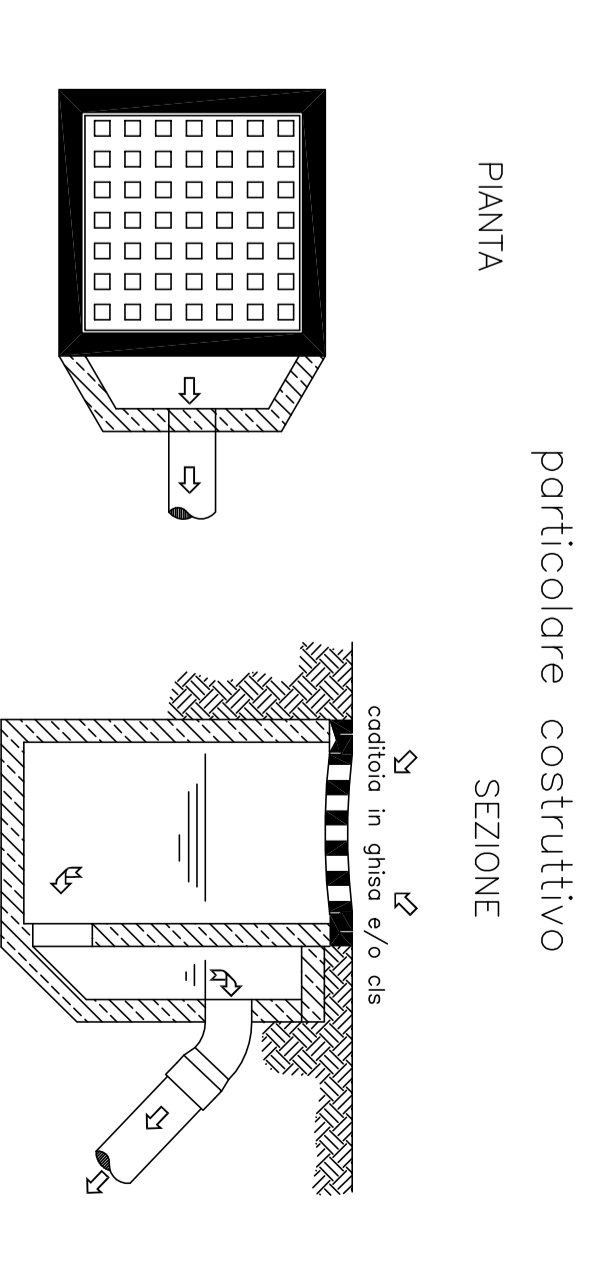
POSA CONDOTTE FOGNARIE



PARTICOLARI RETE ACQUE BIANCHE (PIOVANE)

SIMBOLI

DESCRIZIONE E PARTICOLARI
POZZETTO SIFONATO E CADITOIA
pozzetto sifonato con coperchio a cordolo.



POZZETTO PLUVIALE SIFONATO
pozzetto pluviale sifonato con sigillo ispez.

