

CITTA' DI TORINO  
DIREZIONE SERVIZI TECNICI PER L'EDILIZIA PUBBLICA  
-SERVIZIO EDILIZIA SCOLASTICA-

SCUOLA MATERNA "GAZZI"  
Via Postumia n. 28 - CIRCOSCRIZIONE 3 -

RECUPERO FUNZIONALE EDIFICIO SCOLASTICO RICADENTE NELLE  
CIRCOSCRIZIONE 3 - CANTIERE 1 - BILANCIO 2015  
AREA OVEST

GRUPPO DI LAVORO  
Geom. Massimo MANEN  
Geom. Antonio VELLA  
Arch. Fabio ARAZZATI  
Geom. Davide FARRABUOLO

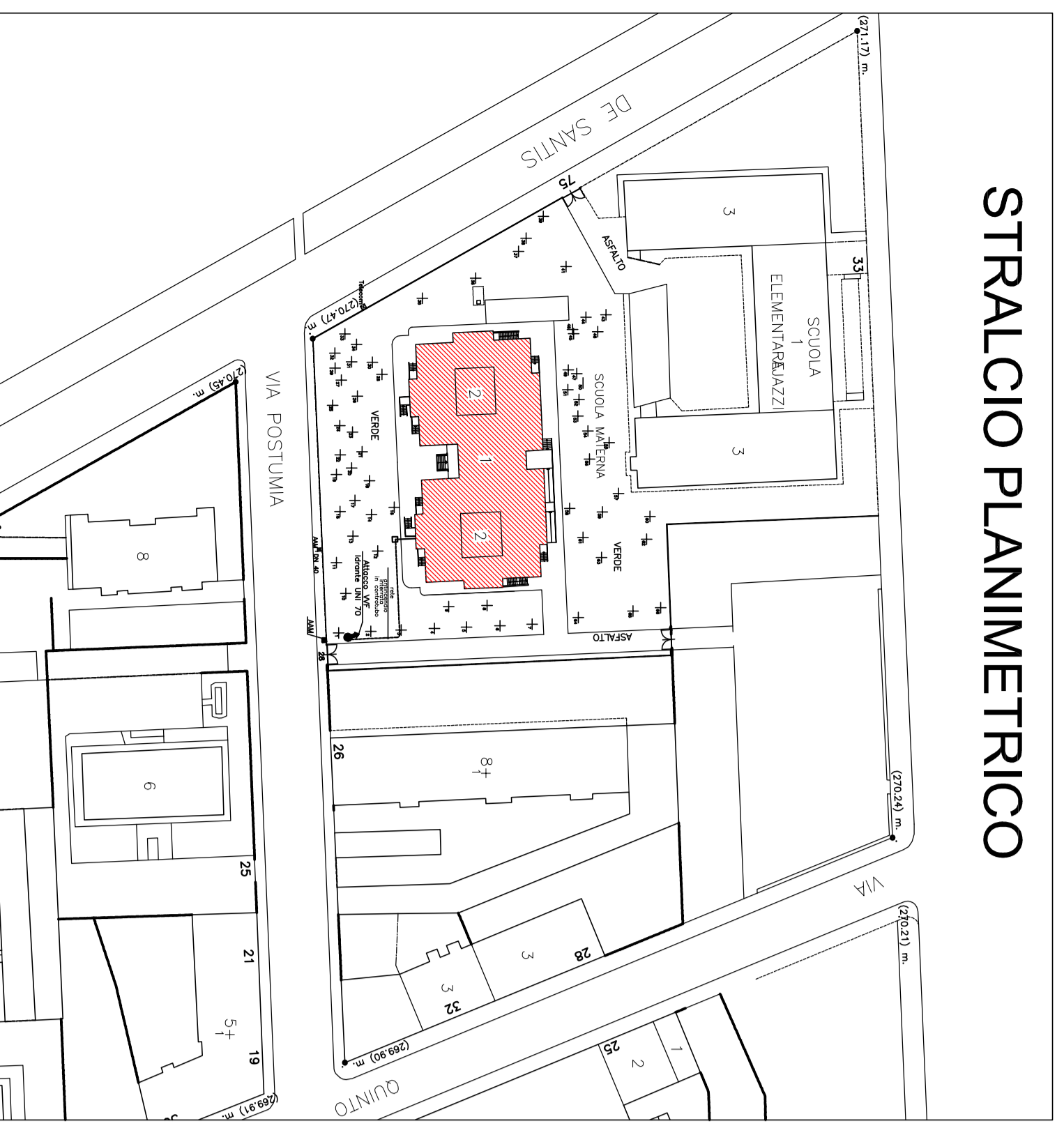
IL PROGETTISTA  
Arch. Marcello PIANCONGE

RESPONSABILE PROCEDIMENTO  
E DIRETTORE DI SETTORE  
Arch. Isabella QUINTO

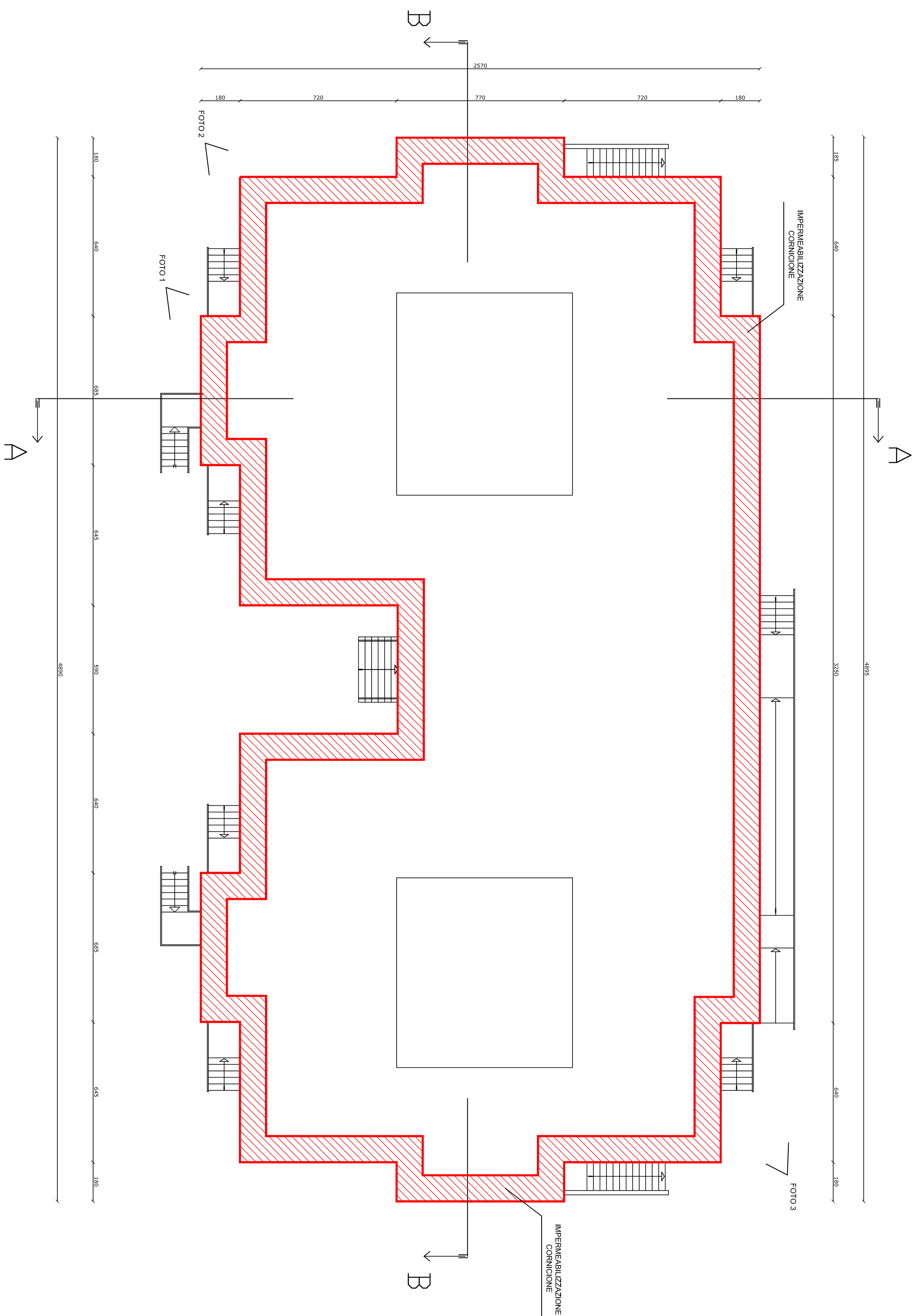
PROGETTO ESECUTIVO

OGGETTO	STRALCIO PLANIMETRICO - scala 1:1000	INDICAZIONE SCALA	1:100
	-PIANTA PIANO COPERTURA - scala 1:100	RIFERIMENTO	N° PROG.
	-PARTICOLARE COSTRUTTIVO - scala 1:10	SCALA	VARIE
	-FOTO PARTICOLARI	DATA	GIUGNO 2016
REV	MODIFICHE	DATA	OSSESSORINE
0	REALIZZAZIONE	GIUGNO 2016	
1			
2			
3			
4			
5			

TAVOLA  
3



PIANTA PIANO COPERTURA



SEZIONE A-A

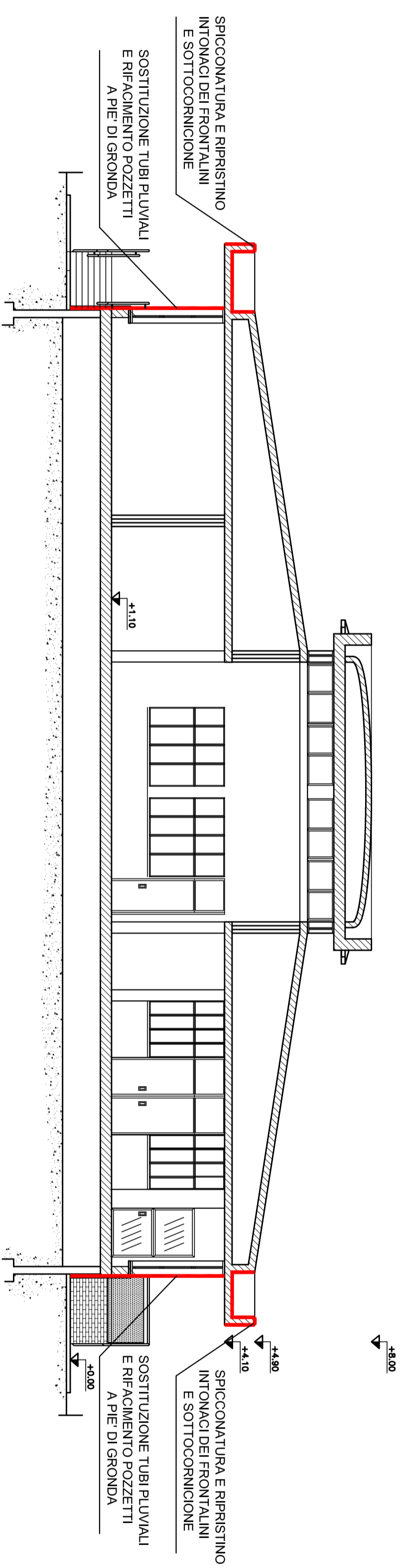


FOTO 2



SEZIONE B-B

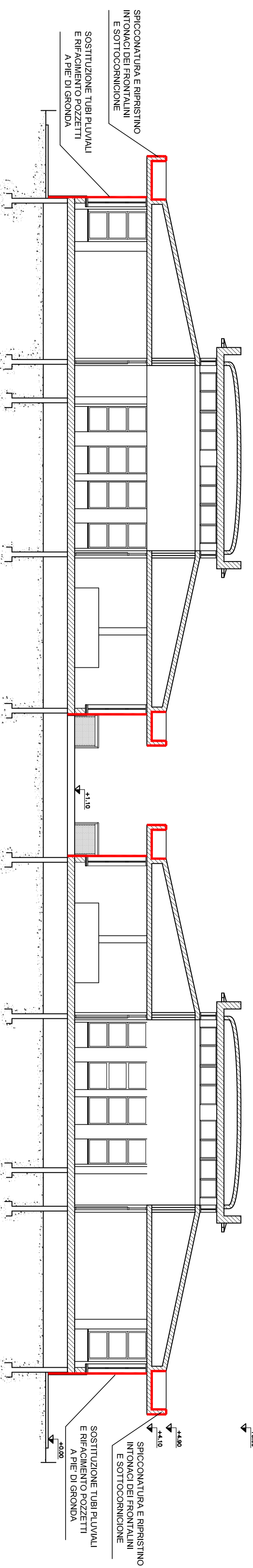
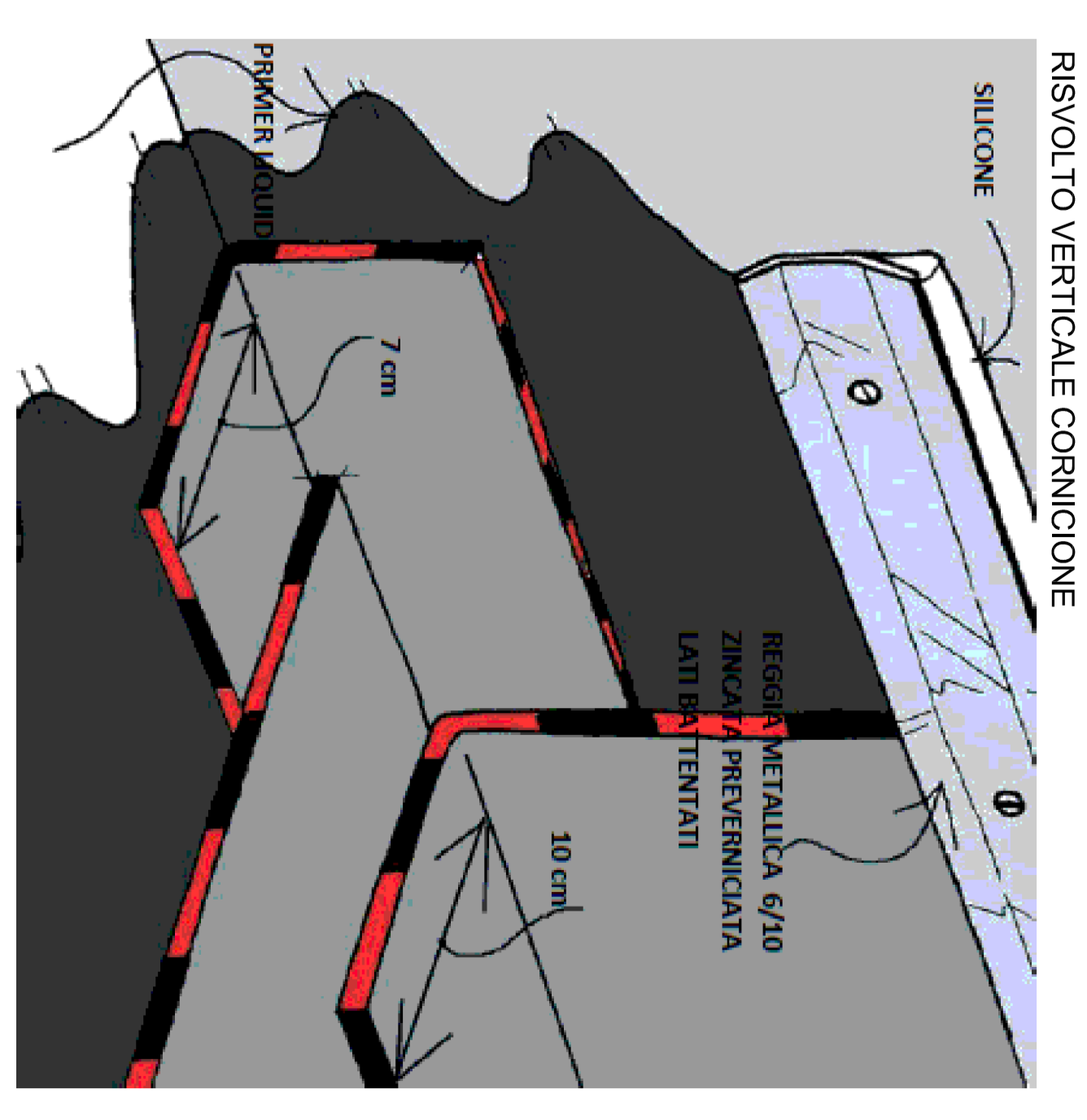


FOTO 3



PARTICOLARE



PARTICOLARE

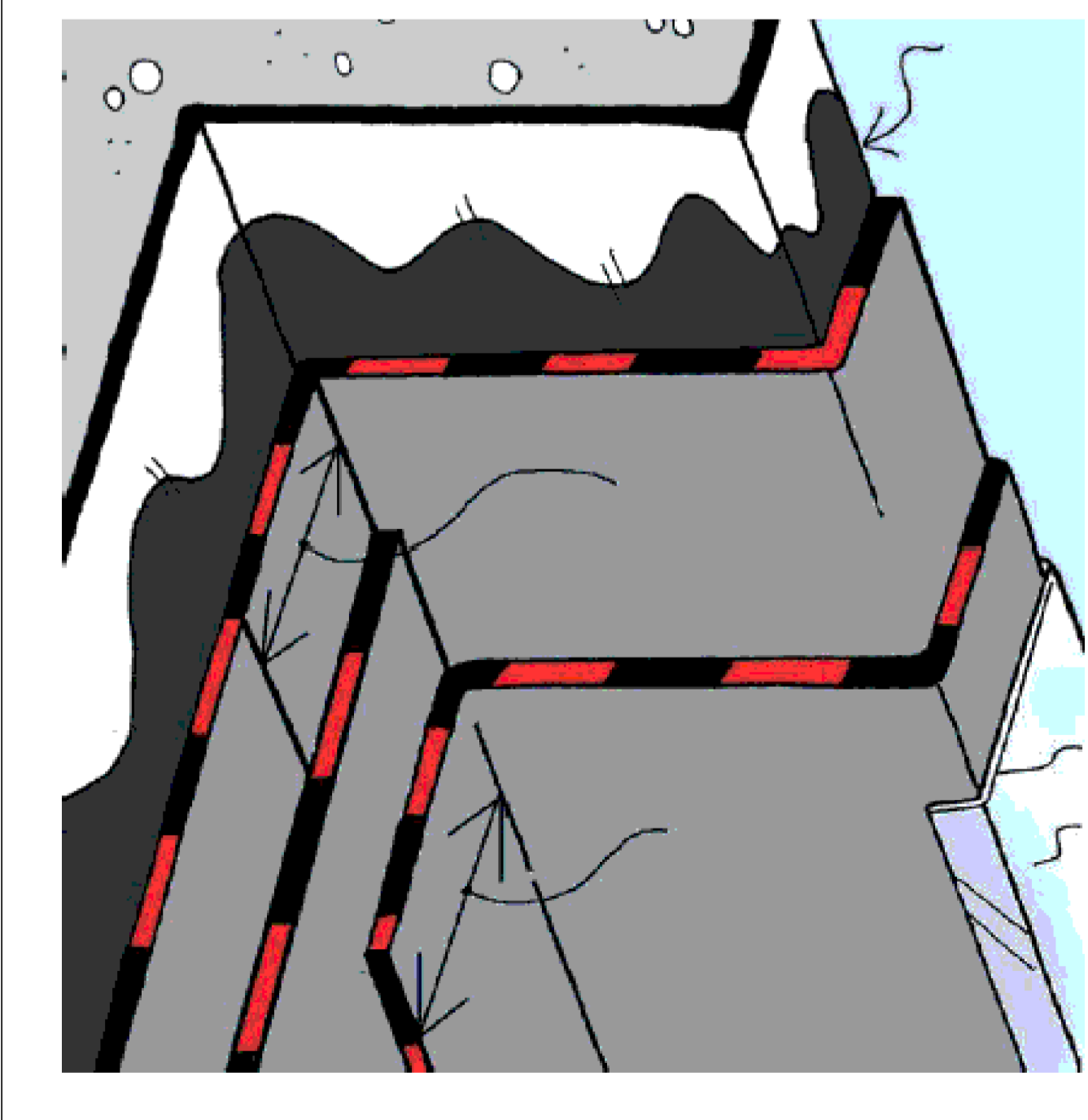


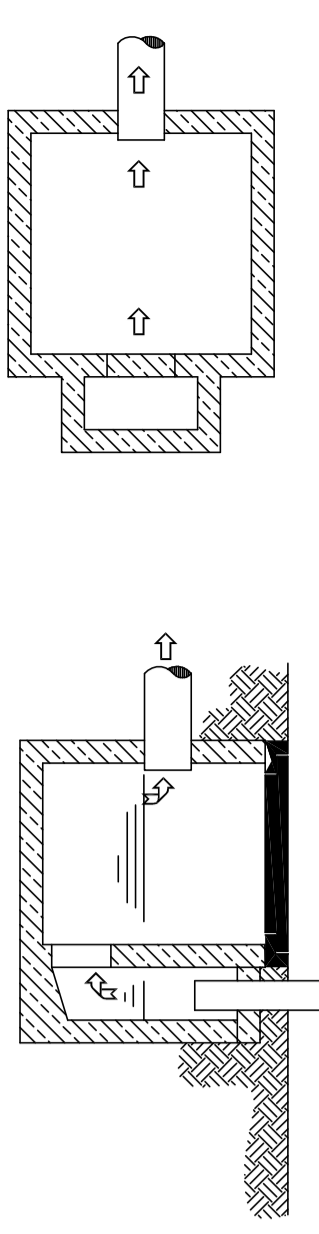
FOTO 1



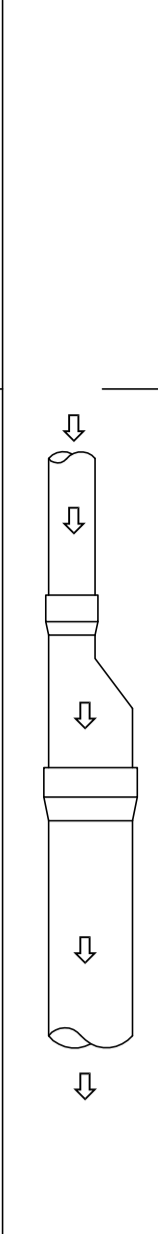
PARTICOLARI ALLACCIAMENTO  
TUBAZIONI ACQUE METEORICHE

POZZETTO PLUVIALE SIFONATO  
pozzetto pluviale sifonato con sigillo ispezionabile

particolare costruttivo  
PIANTA



PEZZI SPECIALI  
pezzo speciale per raccordi di tubazioni  
con diversi diametri  
particolare costruttivo



PEZZI SPECIALI  
pezzi speciali a 45° per cambi direzione  
delle tubazioni.  
particolari costruttivi

