



1505026 . 30
CITTA' DI TORINO

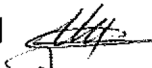
DIREZIONE EDIFICI MUNICIPALI
PATRIMONIO E VERDE

SERVIZIO EDIFICI MUNICIPALI

Allegato n° 20

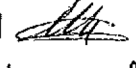
MANUTENZIONE SEDI
POLIZIA MUNICIPALE, CASERME
E COMMISSARIATI

Progettisti:

arch. Marco MICHELOTTI 


geom. Salvatore RIZZO 

*Coordinatore della Sicurezza
in fase di Progettazione:*

arch. Marco MICHELOTTI 

Collaboratori:

geom. Marco SCOLLO 

Responsabile del Procedimento: arch. Dario SARDI 

PROGETTO DEFINITIVO

OGGETTO:

ELABORATO GRAFICO

VIA SALUZZO 26

SEZ. TERRIT. "SAN SALVARIO - BORGO PO"

NOME-FILE Scala Plot
Scala_Plo

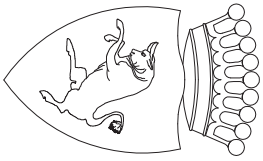
RIFERIMENTO

SCALA 1:1.000
1:200

REV	MODIFICHE	DATA	DISEGNATORE
0	EMISSIONE	OTT. 2015	arch. Marco MICHELOTTI
1			
2			
3			
4			
5			

ELABORATO

D10



CITTA' DI TORINO

DIREZIONE EDIFICI MUNICIPALI
PATRIMONIO E VERDE
SERVIZIO EDIFICI MUNICIPALI

Allegato n° 20

MANUTENZIONE SEDI POLIZIA MUNICIPALE, CASERME E COMMISSARIATI

Progettisti:

arch. Marco MICHELOTTI
geom. Salvatore RIZZO

*Coordinatore della Sicurezza
in fase di Progettazione:*

arch. Marco MICHELOTTI

Collaboratori:

geom. Marco SCOLLO

Responsabile del Procedimento: arch. Dario SARDI

PROGETTO DEFINITIVO

OGGETTO:

ELABORATO GRAFICO

VIA SALUZZO 26
SEZ. TERRIT. "SAN SALVARIO – BORGO PO"

REV	MODIFICHE	DATA	DISEGNATORE
0	EMISSIONE	OTT. 2015	arch. Marco MICHELOTTI
1			
2			
3			
4			
5			

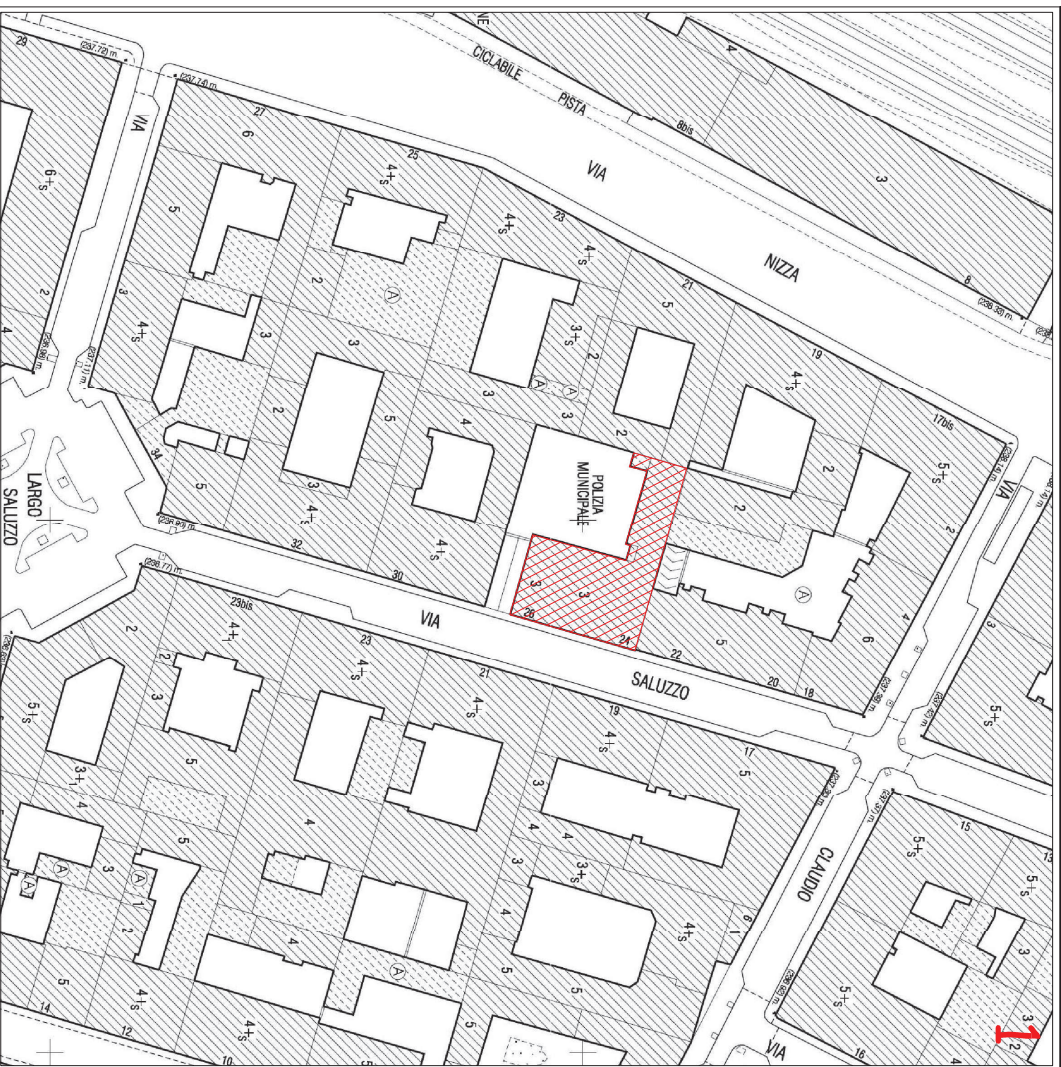
NOME-FILE	Scala Plot
Scalio_Plot	

RIFERIMENTO

SCALA
1:1.000
1:200

ELABORATO

D10



CARTA TECNICA

FOGLIO 252 - 270

scala 1:1.000



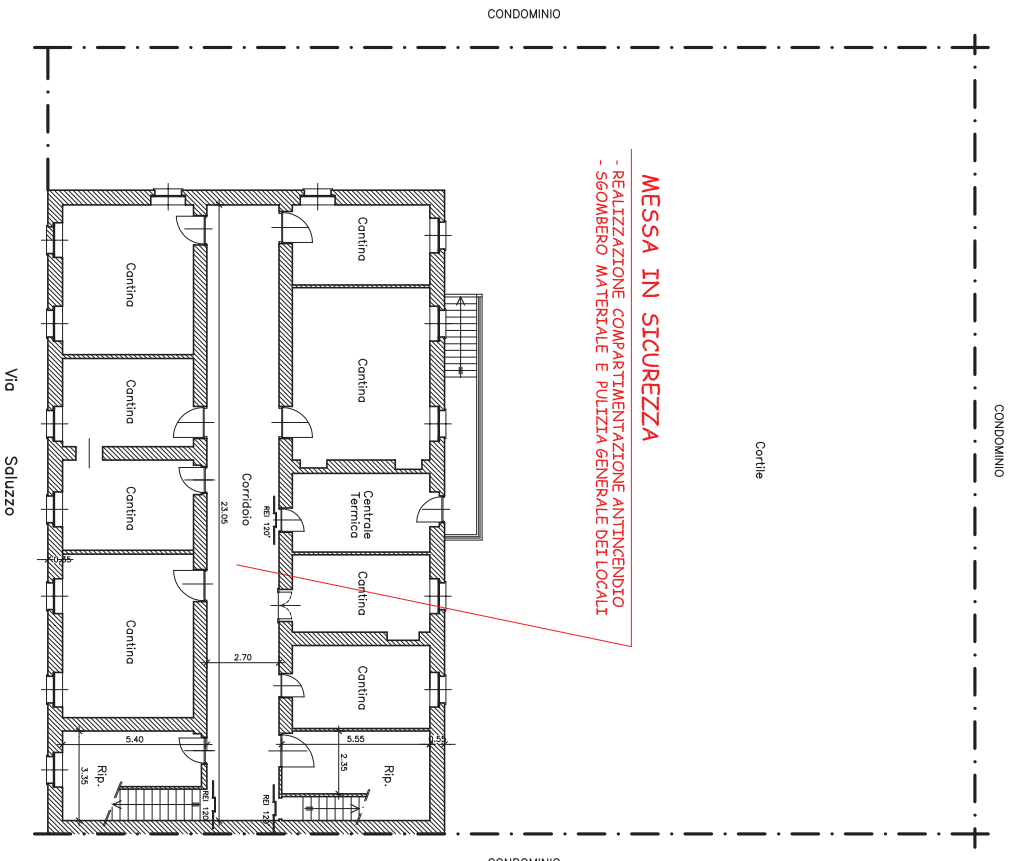
DEMOLIZIONI



OPERE IN PROGETTO

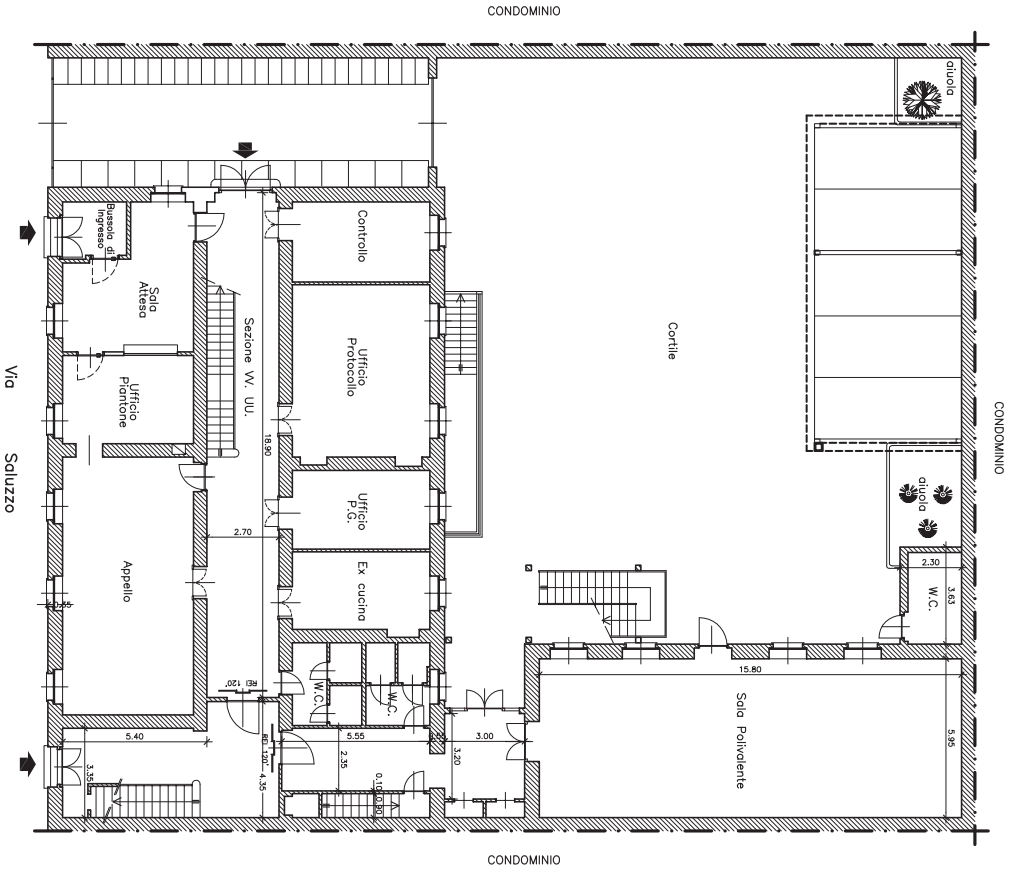
INTERVENTI:

- Realizzazione compartimentazione antincendio a piano interrato
- Sgombero materiale e pulizia generale dei locali a piano interrato



MESSA IN SICUREZZA
 - REALIZZAZIONE COMPARTIMENTAZIONE ANTINCENDIO
 - SGOMBERO MATERIALE E PULIZIA GENERALE DEI LOCALI

PIANO INTERRATO
 scala 1:200



PIANO TERRA
 scala 1:200