



1505026 .30
CITTA' DI TORINO

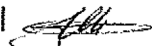
DIREZIONE EDIFICI MUNICIPALI
PATRIMONIO E VERDE


SERVIZIO EDIFICI MUNICIPALI

Allegato n° 18

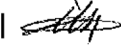
MANUTENZIONE SEDI POLIZIA MUNICIPALE, CASERME E COMMISSARIATI

Progettisti:

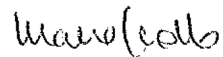
arch. Marco MICHELOTTI 

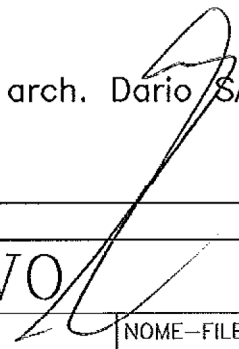
geom. Salvatore RIZZO 

*Coordinatore della Sicurezza
in fase di Progettazione:*

arch. Marco MICHELOTTI 

Collaboratori:

geom. Marco SCOLLO 

Responsabile del Procedimento: arch. Dario SARDI 

PROGETTO DEFINITIVO

OGGETTO:

ELABORATO GRAFICO

VIA LEONCAVALLO 17

SEZIONE TERRIT. "BARRIERA DI MILANO"

NOME-FILE Scala Plot
Scala_Plot

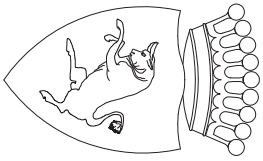
RIFERIMENTO

SCALA 1:1.000
1:200

REV	MODIFICHE	DATA	DISEGNATORE
0	EMISSIONE	OTT. 2015	arch. Marco MICHELOTTI
1			
2			
3			
4			
5			

ELABORATO

D08



CITTA' DI TORINO
DIREZIONE EDIFICI MUNICIPALI
PATRIMONIO E VERDE
SERVIZIO EDIFICI MUNICIPALI

Allegato n° 18

MANUTENZIONE SEDI
POLIZIA MUNICIPALE, CASERME
E COMMISSARIATI

Progettisti:

arch. Marco MICHELOTTI
geom. Salvatore RIZZO

Coordinatore della Sicurezza
in fase di Progettazione:

arch. Marco MICHELOTTI

Collaboratori:

geom. Marco SCOLLO

Responsabile del Procedimento: arch. Dario SARDI

PROGETTO DEFINITIVO

OGGETTO:

ELABORATO GRAFICO
VIA LEONCAVALLO 17
SEZIONE TERRIT. "BARRIERA DI MILANO"

NOME-FILE

Scala_Plot
Scala_Plot

RIFERIMENTO

SCALA
1:1.000
1:200

DISEGNATORE

arch. Marco MICHELOTTI

DATA

OTT. 2015

MODIFICHE

EMISSIONE

0

1

2

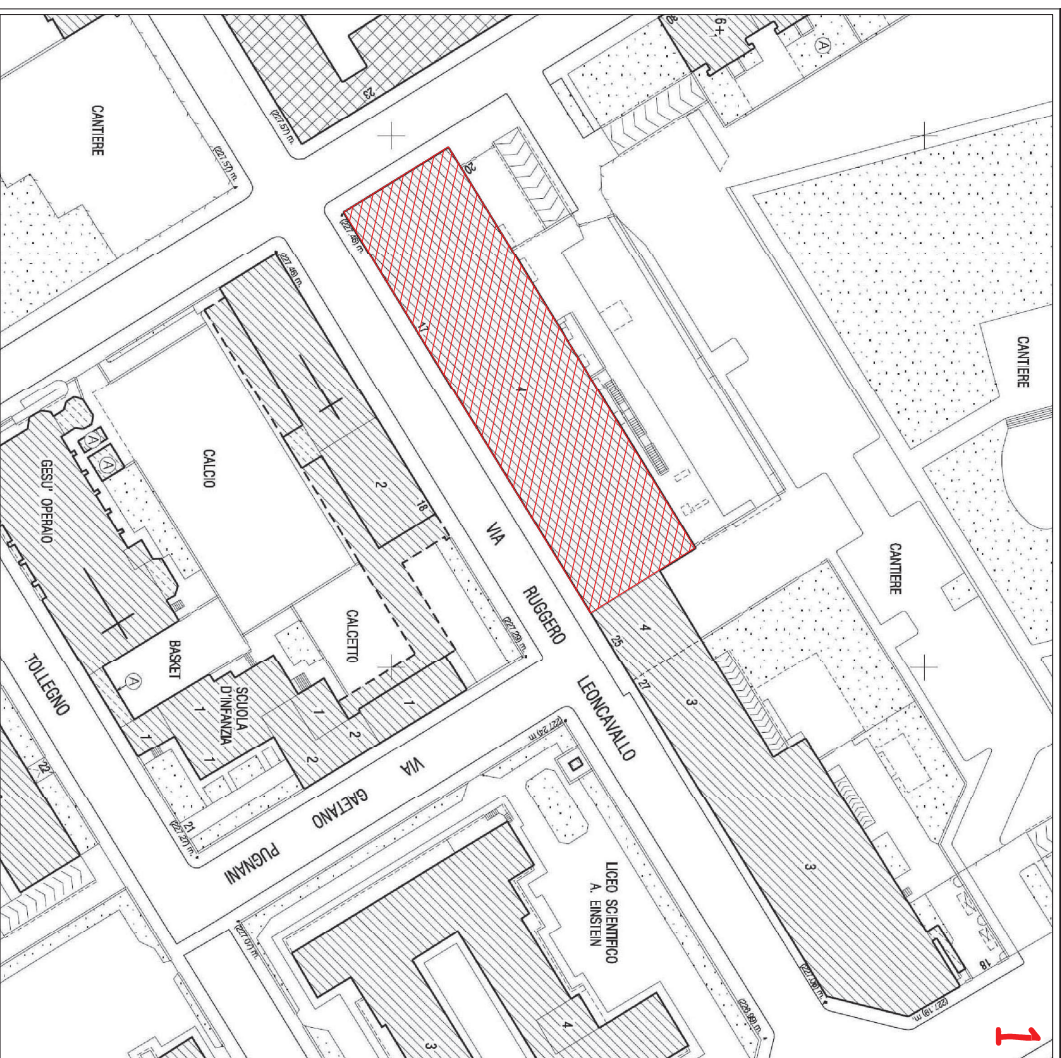
3

4

5

ELABORATO

D08



CARTA TECNICA

FOGLIO 154

scala 1:1.000



DEMOLIZIONI

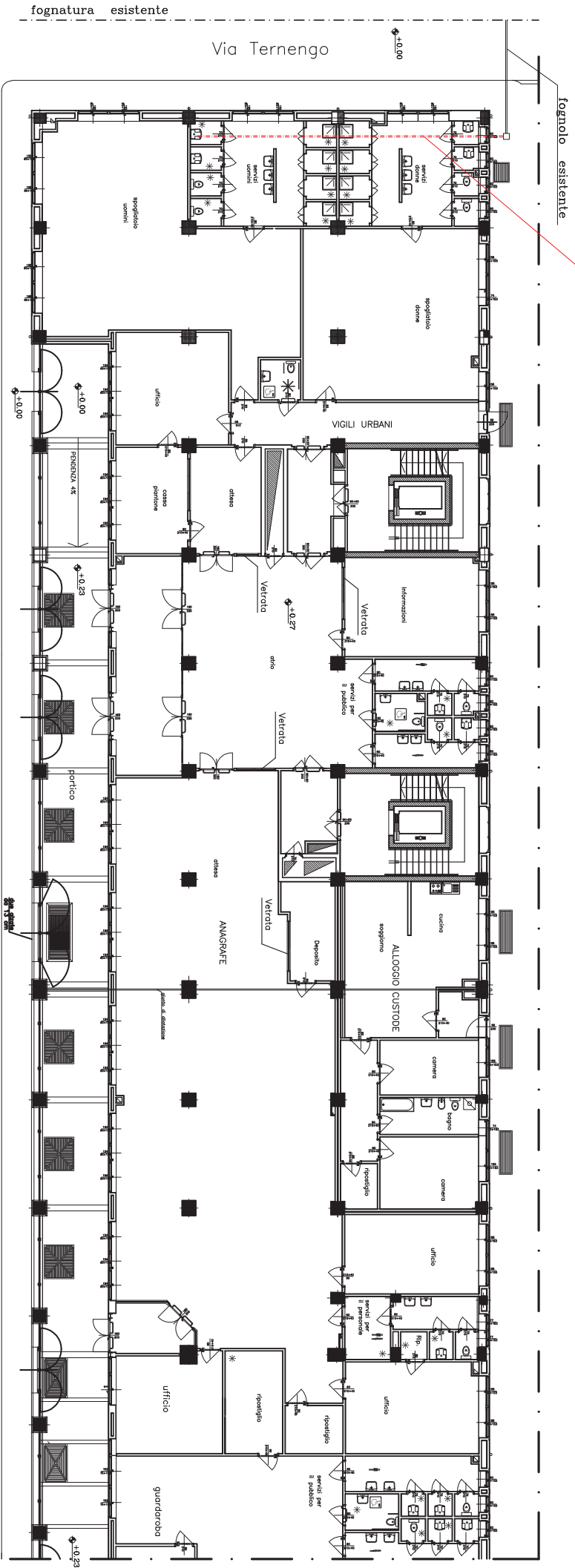


OPERE IN PROGETTO

INTERVENTI:

- Revisione e rifacimento parziale della dorsale principale di scarico acque nere

REVISIONE E RIFACIMENTO PARZIALE DORSALE DI SCARICO
ACCESSO DA VESPATIO/INTERCAPEDINE SOTTO PAVIMENTO PIANO TERRA



PIANO TERRA

scala 1:200

Via Leoncavallo

Via Leoncavallo 17