



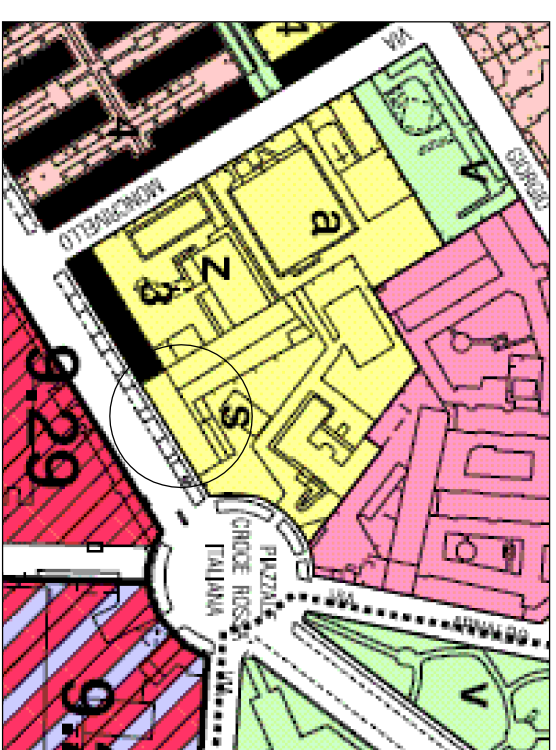
CITTA' DI TORINO  
DIREZIONE EDIFICI MUNICIPALI PATRIMONIO E VERDE  
SERVIZIO EDIFICI MUNICIPALI

MANUTENZIONE BONIFICA AMIANTO IN EDIFICI MUNICIPALI  
(CODICE OPERA 4169 - CUP C14E14000960004)

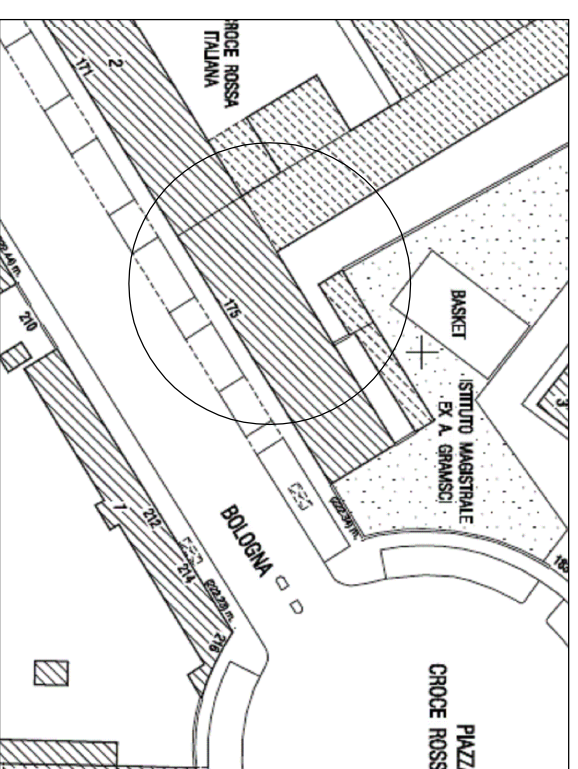
Responsabile Procedimento: arch. Dario SARDI  
Progettista: arch. Massimo CASASSA MONT  
Collaboratori: arch. Alessandra MASATI  
dott. Flavio PALERMO

PROGETTO DEFINITIVO

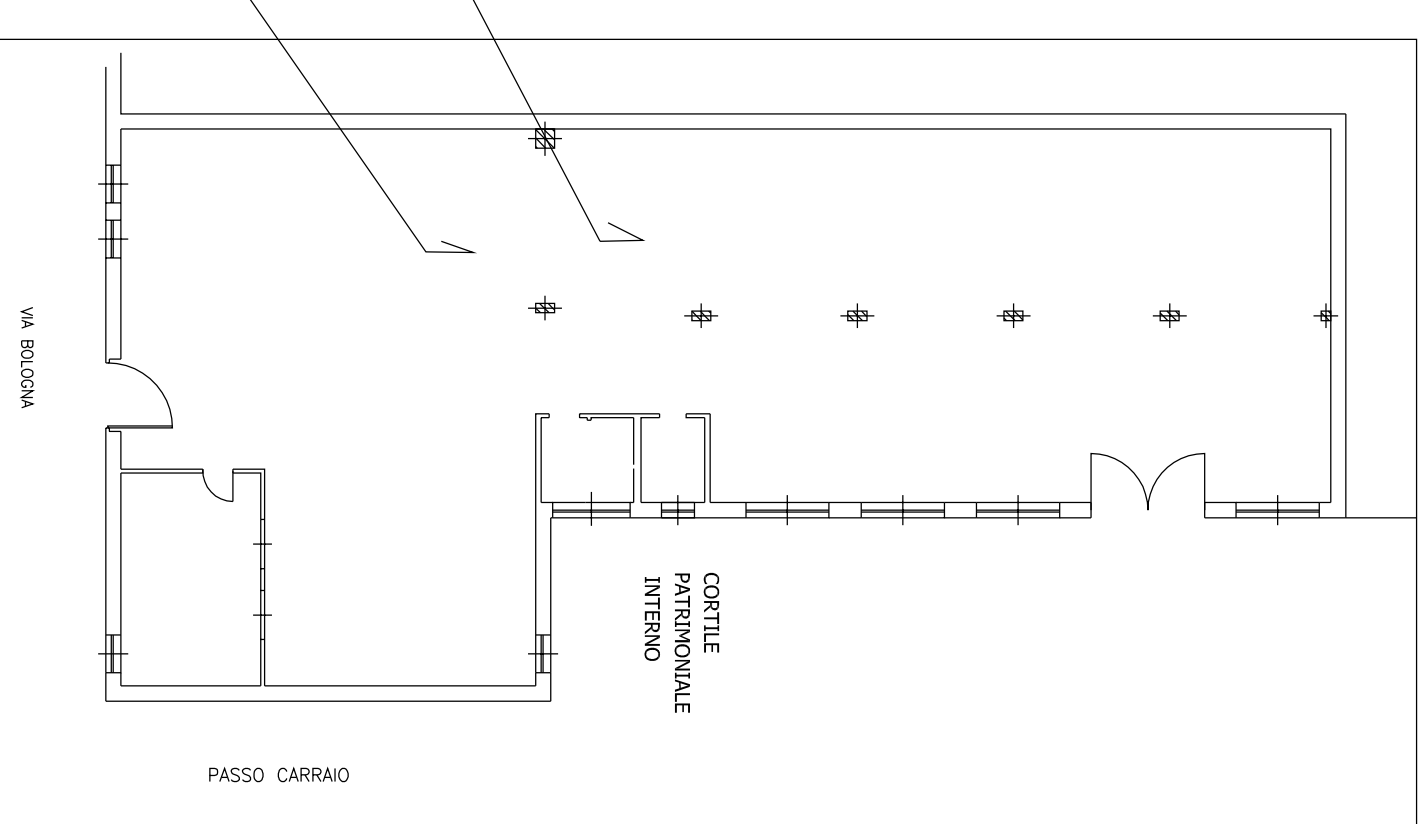
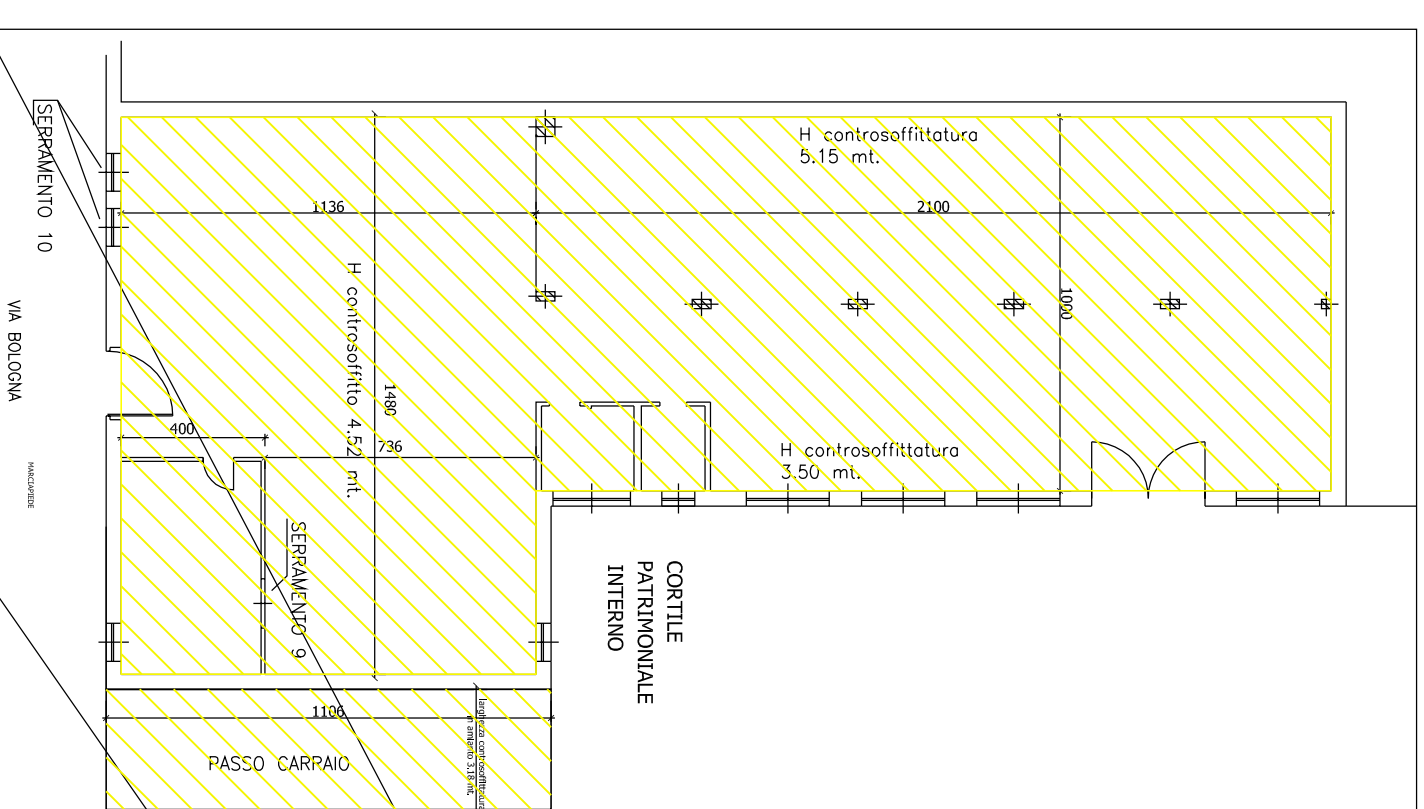
NOME - FILE		Scdo Plot
RIFERIMENTO		
SCALA		ELABORATO TAV. 16
Via Bologna 175/E		
REV	MODIFICHE	DISEGNATORE
0	EMISSIONE	
1	EMISSIONE	



ESTRATTO P.R.G.C.



CARTA TECNICA



PIANTA STATO DI FATTO

PIANTA STATO IN PROGETTO

ABACO TIPOLOGIA SERRAMENTI ESISTENTI

Località: Via Bologna 175/E - EX FAR	Tipologia Serramento	Foto	Superficie vetrata	N. totale serramenti	Sviluppo perimetrale mastice esistente (mt) su singolo serramento
Serramento 9 (foto 9)			(0,19x0,295) x 8 (0,19x0,385) x 8 Totale mq 2,24	1	(0,19+0,19+0,295+0,295) x 8 (0,19+0,19+0,385+0,385) x 8 (0,19+0,19+0,79+0,79) x 8 Totale mt 32,64
Serramento 10 (foto 10)			Vetri mancanti	2	(0,19+0,19+0,29+0,29) x 8 (0,79+0,79+0,19+0,19) x 12 (0,39+0,39+0,19+0,19) x 8 (0,52+0,52+0,39+0,39) x 2 (0,58+0,58+0,39+0,39) x 2 Totale mt 48,00 da considerare al 50%



AREA D'INTERVENTO

- INTERVENTI**
- Rimozione delle lastre della controsoffittatura in amianto
  - Ricerca ed eliminazione di infiltrazioni dalla copertura
  - Rimozione mastice contenente amianto dei serramenti in ferro

Serramento 9 (foto 9)		Vetri mancanti	1	Tot. Mastici mt 32,64
Serramento 10 (foto 10)		Tot. Sup. vetrate mq 2,24	2	Tot. Mastici mt 80,64