

CITTA' DI TORINO

DIREZIONE EDIFICI MUNICIPALI
PATRIMONIO E VERDE
SERVIZIO EDIFICI MUNICIPALI

MANUTENZIONE STRAORDINARIA DIFFUSA 2014
C1 - C10
C4 VIA SOSTEGNO 41

Progetto architettonico:
MAFFIOTTO arch. Giovanni
Collaboratori:
SCULLO geom. Marco
GIACOMINI geom. Federico

Responsabile del procedimento
e Dirigente Servizio Tecnico: SARU arch. Dario

PROGETTO DEFINITIVO

OGGETTO		SOSTITUZIONE SERRAMENTI	
REV	MODIFICHE	DATA	REDATTORE
0	DISEGNO	07/11/2014	GIACOMINI geom. Federico
1			
2			
3			
4			
5			

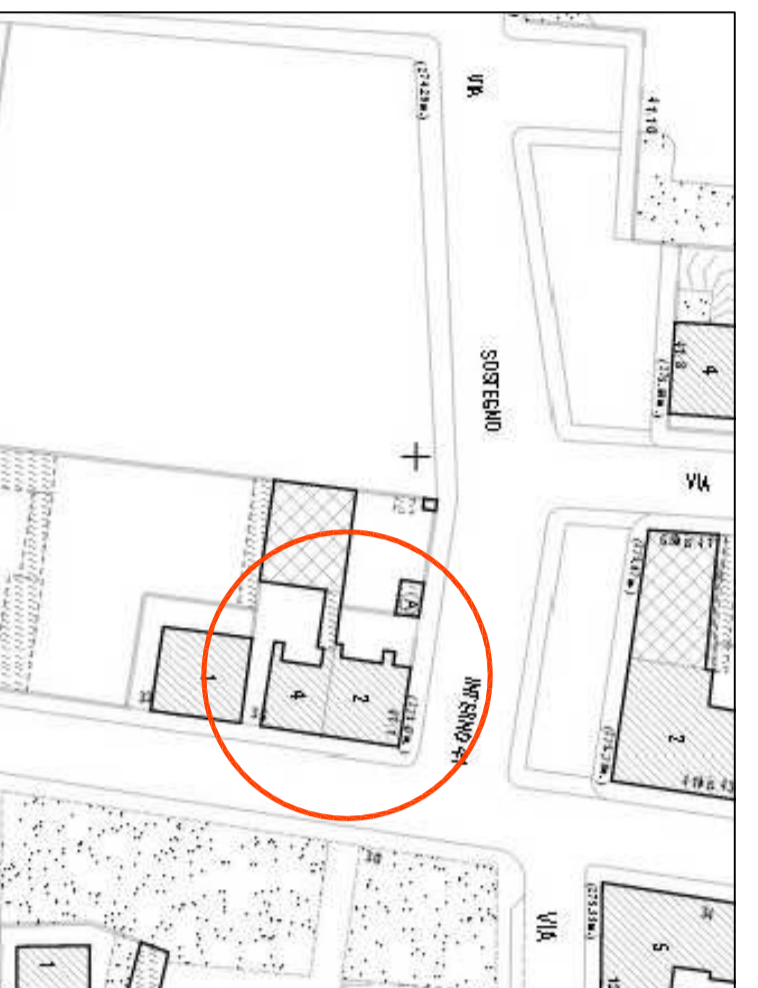
PROGETTO DEFINITIVO
REDAZIONE
RIFERIMENTO
SCALA 0/0/00

ELABORATO
6

ESTRATTO PRGC



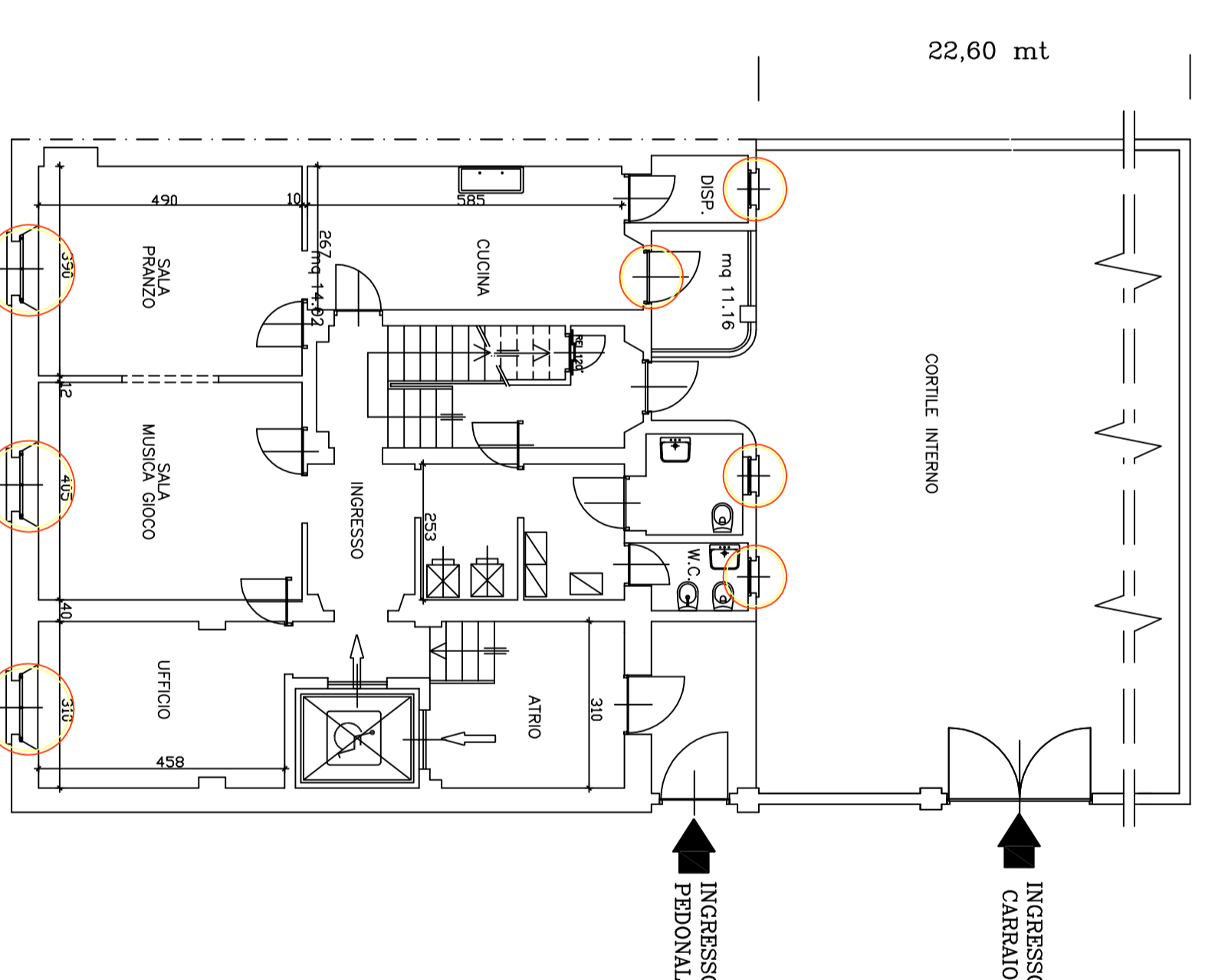
ESTRATTO CARTA TECNICA



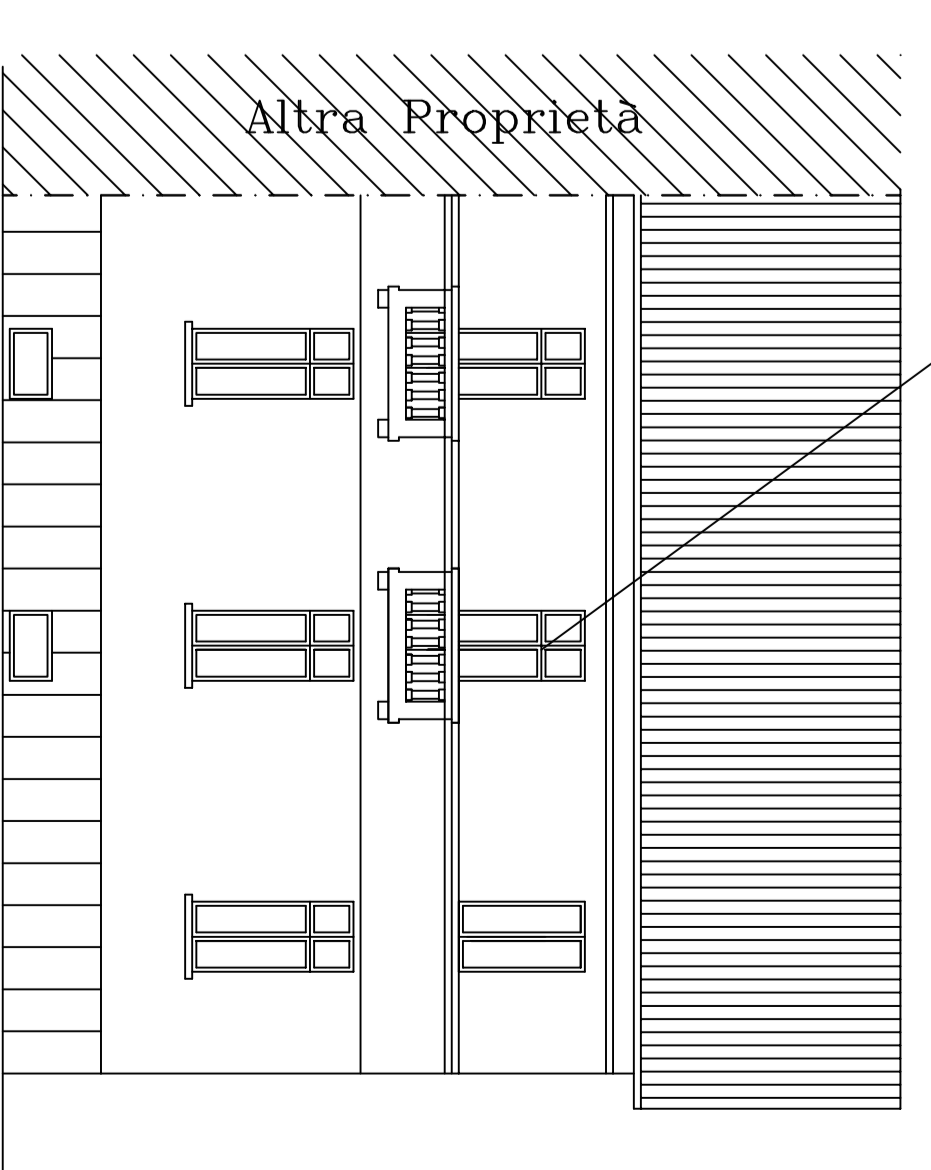
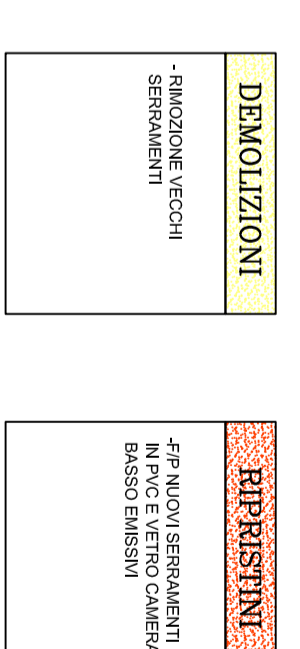
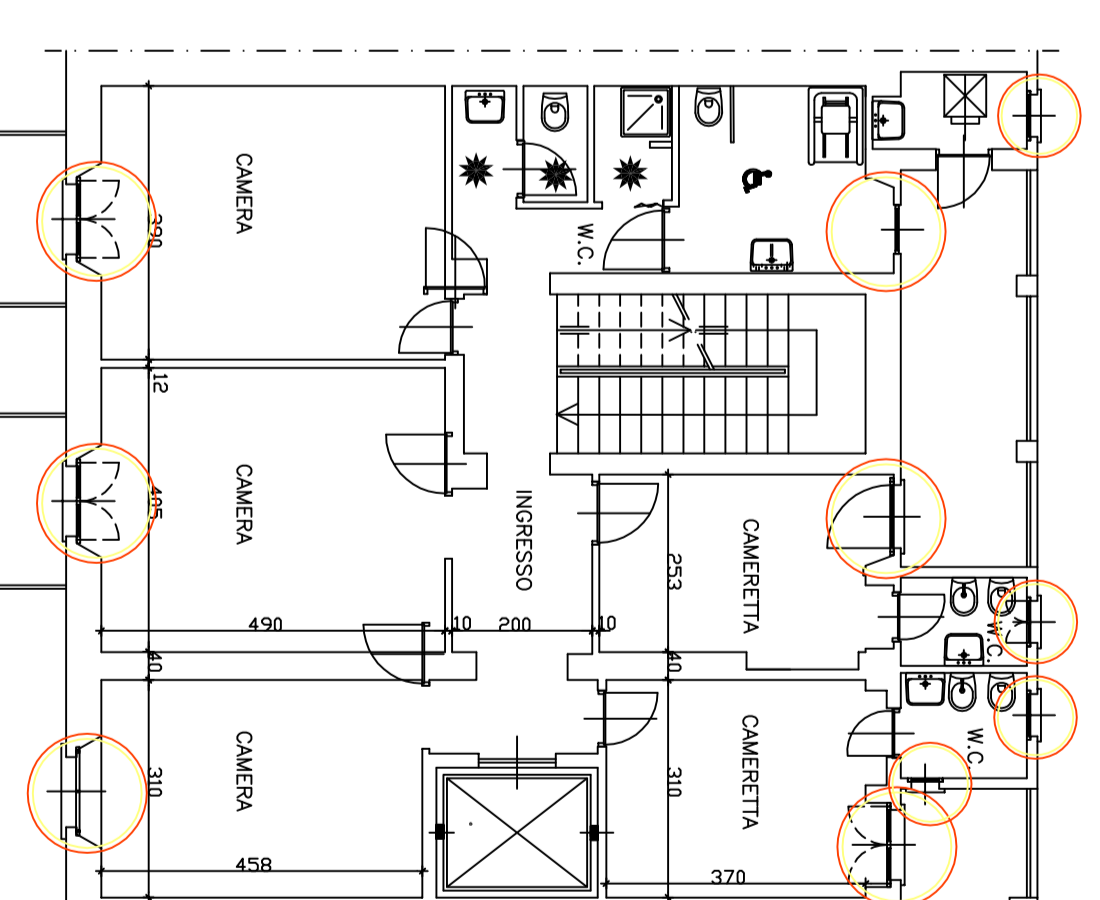
FOTOGRAFIE



PIANTA PIANO TERRENO



PIANTA PIANO PRIMO



Serramenti da sostituire come da specifiche di capitolato
E, qui rappresentato solo il prospetto su strada
ma sono da sostituire tutti i serramenti esterni

Altra Proprietà